

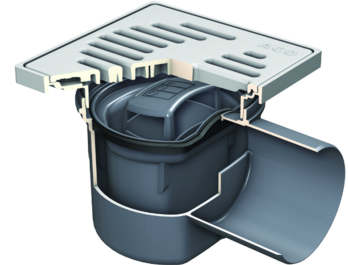
# Kellerablauf DN–100, Stutzenneigung: 1,5°

## Produktinformationen zur Produktgruppe

### ACO Produktvorteile

- Ideal für Sanierung durch kompakte Produktmaße
- Drehbares Aufsatzstück für optimale Anpassung an Fliesenraster
- Wahlweise mit Verlängerungsstück für vertieften Einbau

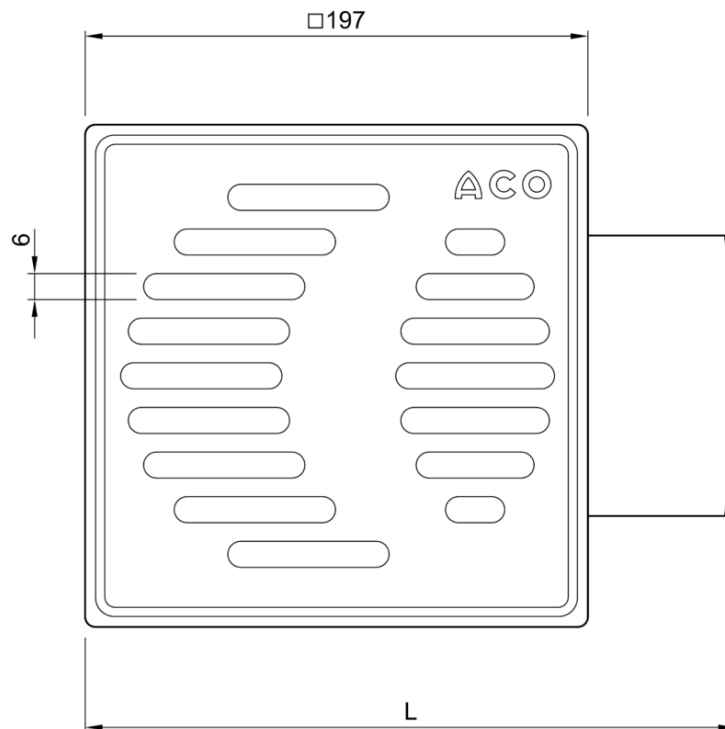
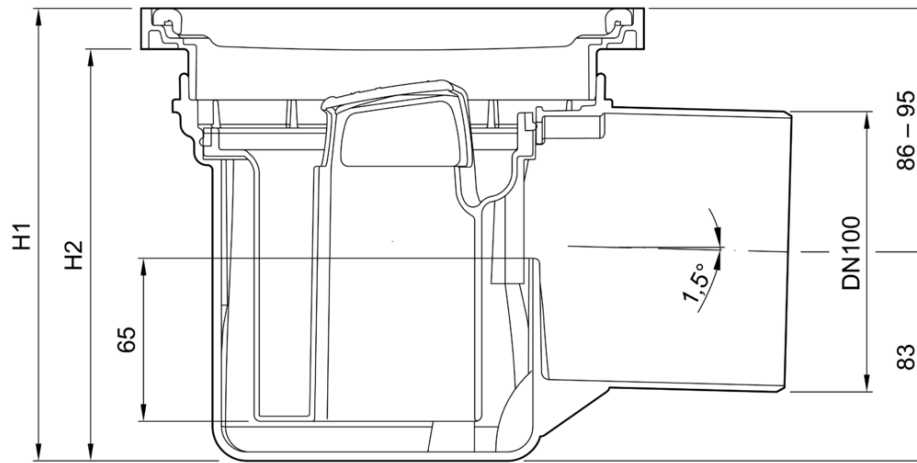
- Kellerablauf ACO Junior geprüft gemäß DIN EN 1253-1
- Ablaufkörper aus Kunststoff (Polypropylen)
- Mit herausnehmbarem Geruchsverschluss
  - Sperrwasserhöhe: 60 mm
- Drehbares Aufsatzstück
  - Rahmenmaß: 197 x 197 mm
- Schlitzrost aus Kunststoff
  - Belastungsklasse: K 3
- Abflusswert: 1,6 l/s




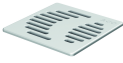
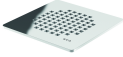

## Technische Daten zum Artikel 2120.00.77

Nennweite	Abmessungen	Aussparung	Gewicht
	L		
	[mm]	[mm]	[kg]
DN 100	255	250 x 400	1,1

### Abmessungen



**Zubehör**

	<b>Beschreibung</b>	<b>Passend für</b>	<b>Gewicht</b>	<b>VPE</b>	<b>Artikel-Nr.</b>
			<b>[kg]</b>	<b>[Stk]</b>	
	<b>Zulaufstutzen DN 50</b> <ul style="list-style-type: none"> <li>■ Aus Kunststoff</li> <li>■ Für seitliche Zulaufmöglichkeit</li> <li>■ Zur bauseitigen Montage</li> <li>■ Zulaufstutzen DN 50 (in Verbindung mit Handmembranpumpe)</li> </ul>	<ul style="list-style-type: none"> <li>■ Kellerablauf Junior mit Rückstauverschluss</li> <li>■ Kellerablauf DN 100</li> <li>■ Sinkamat-K (Freiaufstellung)</li> <li>■ LipuSmart-P</li> <li>■ Multi-Mini</li> </ul>	0,1	2	2410.00.04
	<b>Kunststoffrost</b> <ul style="list-style-type: none"> <li>■ 197 x 197 mm</li> </ul>	<ul style="list-style-type: none"> <li>■ Kellerablauf Junior und Kellerablauf DN 100</li> </ul>		1	0173.07.88
	<b>Edelstahlrost Quadrato</b> <ul style="list-style-type: none"> <li>■ 188 x 188 mm</li> </ul>	<ul style="list-style-type: none"> <li>■ Kellerablauf Junior und Kellerablauf DN 100</li> </ul>		1	0155.00.48
	<b>Verlängerung aus Kunststoff</b> <ul style="list-style-type: none"> <li>■ Für vertieften Einbau</li> <li>■ Aufbauhöhe: 130 mm</li> </ul>	<ul style="list-style-type: none"> <li>■ Kellerablauf DN 100</li> <li>■ Kellerablauf Junior mit Rückstauverschluss</li> </ul>	0,2		2040.00.06

Weiteres Zubehör finden Sie unter → <https://www.aco-haustechnik.de/suche/?q=2120.00.77>