



HARLEQUIN
www.harlequinfloors.com

Das Harlequin Floors Sortiment: Performance- Böden

Harlequin ist der weltweite Marktführer in der Herstellung von technisch hochentwickelten Böden für Tanz und darstellende Kunst sowie in der Unterhaltungs- und Ausstellungsbranche.



Das Harlequin Bodenbelag-Sortiment

Harlequin Bodenbeläge können allein oder als Tanzteppich auf einem Schwingboden eingesetzt werden. Sie bieten zusätzlichen Verletzungsschutz für Tänzer und geben ihnen das Gefühl der optimalen Sicherheit.

Permanent: Der Belag wird fest auf dem Unterboden verklebt und die Stöße zwischen den Bahnen heiß oder kalt verschweißt, wodurch eine homogene Oberflächenbeschaffenheit entsteht. Der Belag kann ohne Beschädigungsrisiko nicht mehr entfernt werden.

Semi-permanent: Der Bodenbelag wird mit doppelseitigem Klebeband fixiert und die Stöße miteinander verschweißt. Die einzelnen Bahnen können später wieder aufgetrennt und aufgerollt werden.

Mobil: Der Boden wird lose verlegt und kann an den Stößen von oben mit Klebeband fixiert oder vorübergehend mit doppelseitigem Klebeband auf den Unterboden geklebt werden.

Anwendung

	Aerobic/Zumba	Klassisches Ballett	Gesellschaftstanz/ Salsa	Konzerte	Zeitgenössisch	Schaufensterge- staltung/Ausstellung	Hip-Hop/Jazz/Street- dance	Modern	Multifunktion	Perkussiver Tanz (Flamenco, Irish, Stepp)	Theater/Oper	TV-/Filmproduktion
Allegro	✓				✓		✓	✓				
Cascade	✓	✓		✓	✓		✓	✓	✓	✓	✓	
Fiesta	✓		✓				✓	✓	✓	✓	✓	
FreeStyle	✓				✓		✓	✓				
Hi-Shine				✓	✓	✓					✓	✓
Marine				✓					✓	✓	✓	✓
Duo	✓	✓		✓	✓	✓	✓	✓	✓	✓	✓	✓
Duo Pro	✓	✓		✓	✓	✓	✓	✓	✓	✓	✓	✓
Showfloor				✓		✓						✓
Standfast	✓	✓			✓		✓	✓	✓	✓	✓	✓
Studio	✓	✓			✓		✓	✓				

Spezifizierung

	Permanent oder mobil	Rollen- breite (m)	Rollen- längen (m)	Dicke (mm)	Gewicht (kg/m ²)	Standard- farben	Brand- klasse
Allegro	Beides	1,5	10, 15, 18, 20, 25	8,5	6	Schwarz, Grau	Cfl-s1 (EN 13501-1)
Cascade	Beides	2	10, 15, 18, 20, 25	2	2,6	Schwarz, Hellgrau, Dunkelgrau, Haselnuss, Weiß	Bfl-s1 (EN 13501-1)
Fiesta	Permanent	2	10, 15, 20, 25	2	3	Eichenoptik	Bfl-s1 (EN 13501-1)
FreeStyle	Beides	1,5	15, 20, 25, 30	4,5	2,67	Schwarz, Grau	Cfl-S1 (EN 13501-1)
Hi-Shine	Mobil	1,5	10, 15, 20, 30	1,5	1,96	Schwarz, Weiß, Rot, Blau, Grau, Gold, Silber	Bfl-s1 (EN 13501-1)
Marine	Permanent	2	23	2	3,35	Schwarz	IMO FTP Code part 2 & 5
Duo	Mobil	2	10, 15, 18, 20, 25	1,3	1,6	Dunkelgrau/Hellgrau, Schwarz/Weiß, Schwarz/Grau, Schwarz/Rot, Greenbox/Bluebox, Dunkelgrau/Karamell, Haselnuss/Beige	Bfl-s1 (EN 13501-1)
Duo Pro	Mobil	2	10, 15, 18, 20, 25, 30	1,5	2,25	Schwarz/Weiß, Schwarz/Grau	Bfl-s1 (BS EN ISO 9239-1:2010) Compliant (BS EN ISO 11925-2: 2010) Class 1 (ASTM E648-10)
Showfloor	Mobil	2	10, 15, 20, 25, 30	2,6	1,7	Schwarz, Grau, Weiß, Rot	Bfl-s1 (EN 13501-1)
Standfast	Permanent	1,5	10, 15, 20	2,6	3,4	Schwarz, Grau, Dunkelgrau	Cfl-s1 (EN 13501-1)
Studio	Beides	1,5	10, 15, 18, 20, 25	3	2,3	Schwarz, Grau, Dunkelgrau, Weiß	Bfl-s1 (EN 13501-1)

Harlequin Allegro™

Harlequin Allegro ist mit 8,5mm Höhe der weltweit dickste ausrollbare Tanzteppich. Durch seine ausgewogene Oberflächenelastizität, Griffigkeit und gutes Absorbierungsverhalten, insbesondere nach Sprüngen, bietet er zuverlässigen Schutz für Tänzer.

- Geeignet für zeitgenössischen und modernen Tanz, Hip-Hop, Jazz, Streetdance, Aerobic und Zumba
- Reduziert das akute und chronische Verletzungsrisiko der Tänzer
- Hochbelastbar
- Mobile oder permanente Verlegung



PERMANENT

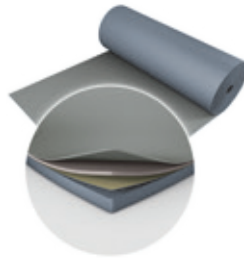


MOBIL

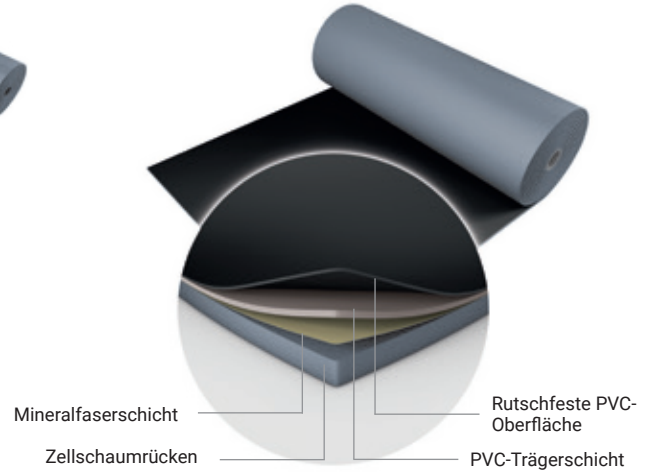


1,5m

Grau - 880



Schwarz - 180



Harlequin Cascade™

Harlequin Cascade ist ein geschmeidiger, widerstandsfähiger und strapazierfähiger Tanzteppich mit feiner Oberflächenprägung, der Tänzern ausgezeichneten Grip bietet. Die seidenweiche Oberfläche strahlt Wärme aus und eignet sich ausgezeichnet als Projektionsfläche für Licht-Design.

- Geeignet für klassisches Ballett (auch Spitzentanz), zeitgenössischen und modernen Tanz, Aerobic, Zumba, Hip-Hop, Jazz, Streetdance, Salsa, perkussiven Tanz (Flamenco, Irish Dance und Stepp) sowie Mehrzweck Einsatz in Konzert, Theater und Oper
- Mobile oder permanente Verlegung



PERMANENT

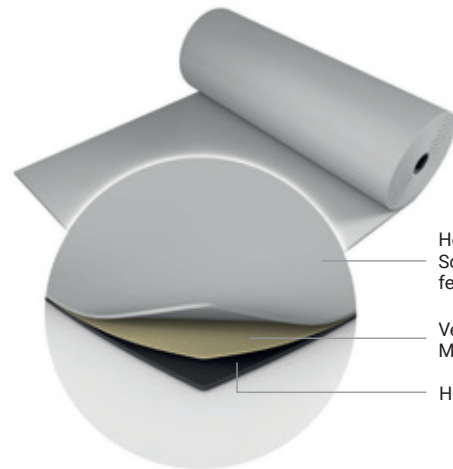


MOBIL



2m

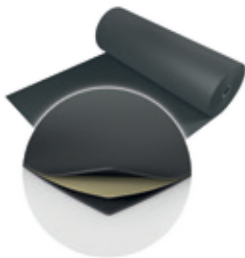
Hellgrau - 582



Schwarz - 501



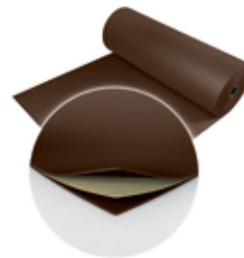
Dunkelgrau - 406



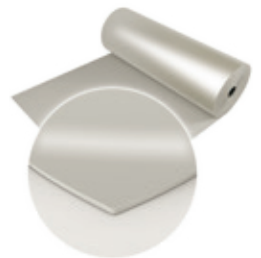
Weiß - 100



Haselnuss - 470



Clarity



Harlequin Fiesta™

Harlequin Fiesta ist ein pflegeleichter Tanzteppich in Eichenoptik. Die Nutzschicht ist mit einer druckresistenten, glatten Versiegelung versehen, wodurch sich der Fiesta Belag besonders für den Gesellschaftstanz eignet.

- Geeignet für Gesellschaftstanz, Salsa, perkussiven Tanz (Flamenco, Irish Dance und Stepp), Mehrzweck Einsatz, Hip-Hop, Jazz, Streetdance, Aerobic, Zumba sowie für Theater- und Opernbühnen
- Permanente Verlegung (Fugen werden kaltverschweißt, wodurch eine gleichmäßige, homogene Oberfläche entsteht)
- Kann auf jedem festen, ebenen Unterboden verlegt werden

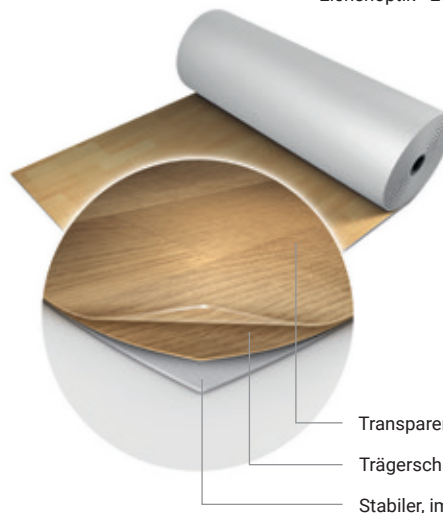


PERMANENT



2m

Eichenoptik - 261



Harlequin FreeStyle™

Harlequin FreeStyle wurde speziell für Hip-Hopper und Streetdancer entwickelt, die einen rutschfesten Bodenbelag benötigen, auf dem sie sich frei und sicher bewegen können.

- Geeignet für Hip-Hop, Jazz, Streetdance, zeitgenössischen und modernen Tanz, Aerobic und Zumba
- Mobile oder permanente Verlegung



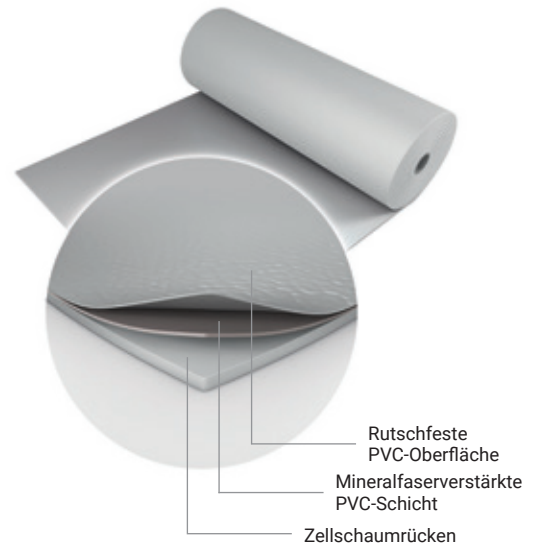
PERMANENT



MOBIL



1,5m



Harlequin Hi-Shine™

Harlequin Hi-Shine gibt jedem Anlass einen gewissen Glanz. Seine besondere, kratzfeste Hochglanzoberfläche macht ihn zu einem brillant leuchtenden, spiegelnden Boden.

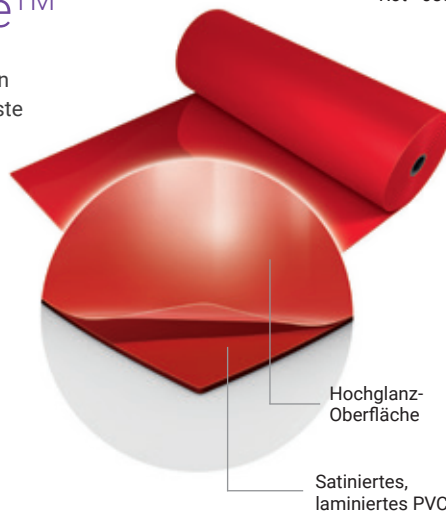
- Geeignet für TV-/Filmproduktion, Konzerte, Schaufenstergestaltung, Ausstellungen, Modenschauen, Produkteinführungen, Partys und eine Bandbreite an Events sowie Theater- und Opernproduktionen
- Mobile Verlegung



MOBIL



1,5m



Harlequin Marine™

Harlequin Marine wird viel auf Kreuzfahrtschiffen verlegt und ist mit Normen und Brandschutzvorschriften der Internationalen Seeschiffahrts-Organisation (IMO) konform. Die Oberfläche dieses homogenen PVC-Belags ist leicht gädert.

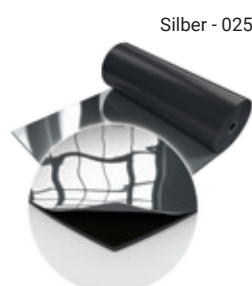
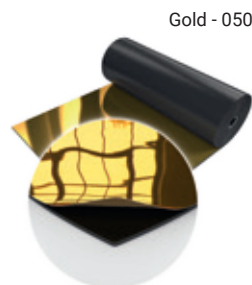
- Geeignet für Mehrzweck Einsatz, perkussiven Tanz (Flamenco, Irish Dance und Stepp), Konzerte, TV-/ Filmproduktion, Theater- und Opernbühnen
- Kann auf jedem festen, ebenen Unterboden verlegt werden und ist eine optimale Oberfläche für einen Harlequin Schwingboden
- Permanente Verlegung, geeignet für begrenzten Raum und Intensivnutzung auf Schiffen



PERMANENT



2m



Harlequin Duo™

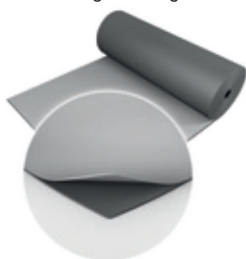
Harlequin Duo ist der klassische doppelseitige Tanzteppich und Bühnenbelag. Er besteht aus leichtem, satiniertem Vinyl, wodurch er sich leicht ausrollen lässt und flach liegen bleibt. Beide Seiten sind gleichmäßig widerstandsfähig und rutschfest.

- Geeignet für klassisches Ballett im Amateurbereich, zeitgenössischen Tanz, perkussiven Tanz (Flamenco, Irish Dance und Stepp), Hip-Hop, Jazz, Streetdance, Aerobic, Zumba, Konzerte, Schaufenstergestaltung, Ausstellungen, TV-/Filmproduktion, Eventbereich sowie für Theater- und Opernbühnen
- Belag für die mobile Anwendung, erhältlich in einer großen Farbauswahl, der sich auf fast jedem Unterboden mit ebener Oberfläche verlegen lässt. Durch seine einfache Handhabung lässt sich der Duo gut transportieren und ist somit auch für den Tourneebetrieb bestens geeignet



MOBIL 2m

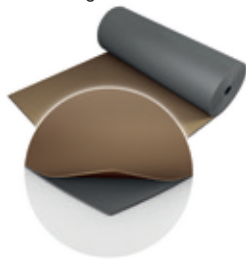
Dunkelgrau/Hellgrau - 003



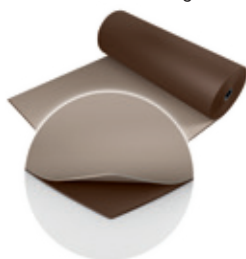
Schwarz/Weiß - 001



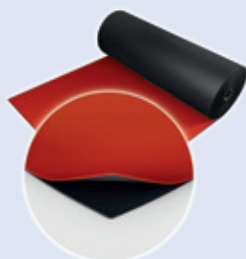
Dunkelgrau/Karamell - 890



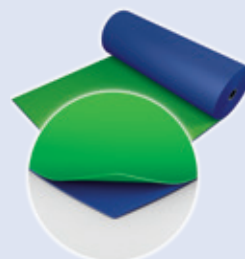
Haselnuss/Beige - 310



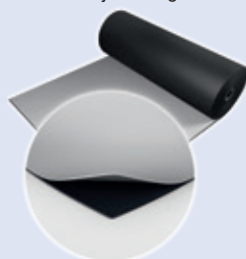
Schwarz/Rot - 302



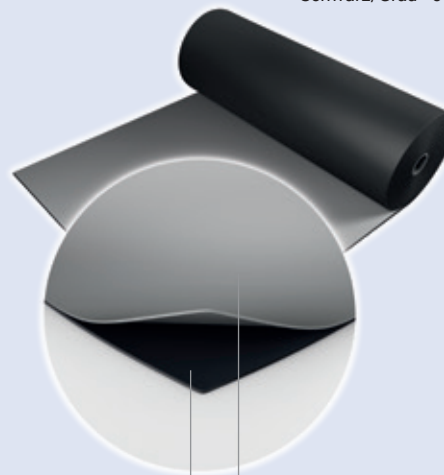
Greenbox/Bluebox - 119



Schwarz/Projektionsgrau - 005



Schwarz/Grau - 004



Rutschfeste PVC-Oberfläche

Harlequin Duo Pro™

Harlequin Duo Pro hat die gleichen Eigenschaften wie der Harlequin Duo, ist aber mit einer zusätzlichen Mineralfaserschicht versehen, wodurch er eine noch größere dimensionale Stabilität bietet und sich auch ideal zum Bedrucken eignet.

- Geeignet für eine Bandbreite an Einsatzmöglichkeiten, unter anderem klassisches Ballett, zeitgenössischen Tanz, perkussiven Tanz (Flamenco, Irish Dance und Stepp), Mehrzweck Einsatz, Hip-Hop, Jazz, Streetdance, Aerobic, Zumba, Konzerte, Schaufenstergestaltung, Ausstellungen, TV-/Filmproduktion, Eventbereich sowie für Theater- und Opernbühnen
- Lässt sich schnell ausrollen und legt sich sofort flach
- Hochbelastbar und transportfähig

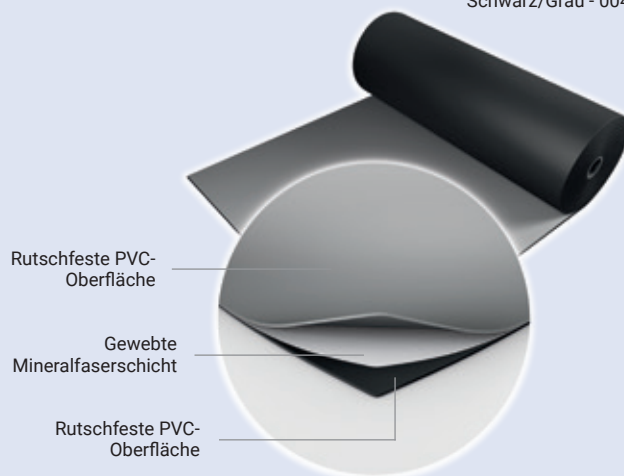


MOBIL 2m

Schwarz/Weiß - 001



Schwarz/Grau - 004



Rutschfeste PVC-Oberfläche

Gewebte Mineralfaserschicht

Rutschfeste PVC-Oberfläche

Harlequin Showfloor™

Harlequin Showfloor eignet sich perfekt als vorübergehender Boden für weniger intensive Nutzung. Er kann auf einen festen, ebenen Unterboden wie z.B. Bühnenboden, Holz/Parkett, Hartfaserplatten, Terrazzo und Beton verlegt werden. Er ist in verschiedenen Farben erhältlich und hat eine geprägte Oberfläche zur Vorbeugung von Verschleißspuren. Sein Zellschaumrücken bietet Komfort und reduziert Lautstärke.

- Geeignet zur temporären Nutzung, ideal für Modenschauen, Ausstellungsstände, Bühnen, Events, Shows und Kunstausstellungen
- Mobile Verlegung
- Leichter Boden, rollt gut aus und bleibt flach liegen

Schwarz - 021



MOBIL 2m



Grau - 034

Weiß - 019

Rot - 043



Harlequin Standfast™

Harlequin Standfast ist ein vielseitig einsetzbarer Multifunktionsbelag. Er besitzt eine widerstandsfähige, rutschfeste Nutzfläche, die auch größeren Belastungen oder mobiler Bestuhlung standhält. Durch vollflächige Verklebung und Heißverschweißung der Stöße ergibt sich eine homogene Oberfläche.

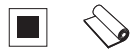
- Geeignet für klassisches Ballett, zeitgenössischen und modernen Tanz, perkussiven Tanz (Flamenco, Irish Dance und Stepp), Hip-Hop, Jazz, Streetdance, Aerobic, Zumba, sowie für generellen Einsatz in den Bereichen TV/ Filmproduktion, Theater und Oper
- Permanente Nutzung
- Kann auf fast jedem Unterboden mit ebener Oberfläche verlegt werden

Grau - 004

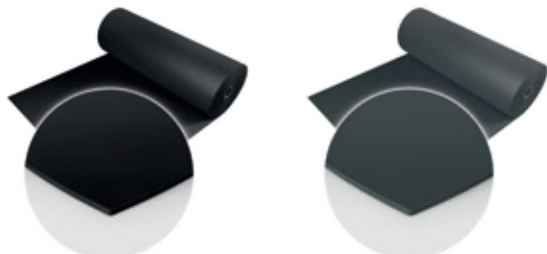


Schwarz - 501

Dunkelgrau - 406



PERMANENT 1,5m



Harlequin Studio™

Harlequin Studio besteht aus einer rutschfesten Nuttschicht, verstärkt durch eine Mineralfaserschicht und einen festen Zellschaumrücken. Diese dreilagige Zusammensetzung entspricht tänzerischen Anforderungen optimal, denn sie bietet durch guten „Grip“ und leichte Federung Schutz und Komfort bei der Boden- und Spitzenarbeit.

- Geeignet für Ballett, zeitgenössischen und modernen Tanz, Aerobic, Zumba, Hip-Hop, Jazz und Streetdance
- Ein Zellschaumrücken bietet Sicherheit auch auf Tournee
- Mobile oder permanente Verlegung



PERMANENT

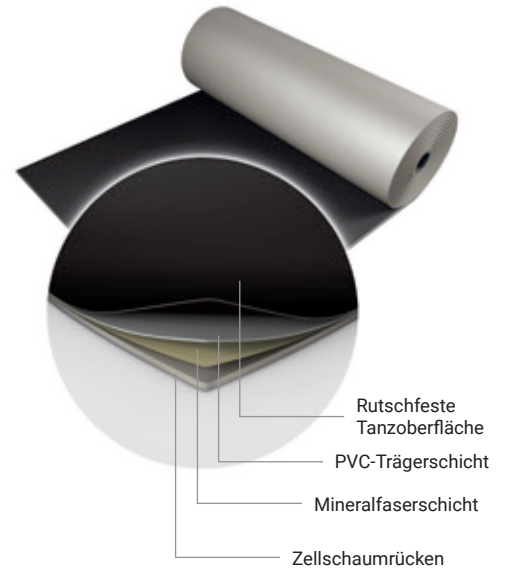


MOBIL

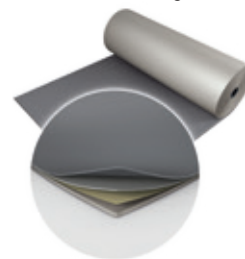


1,5m

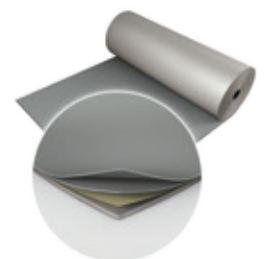
Schwarz - 180



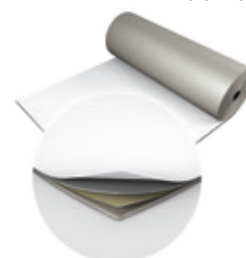
Dunkelgrau - 890



Grau - 880



Weiß - 100



Individuell bedruckter Boden

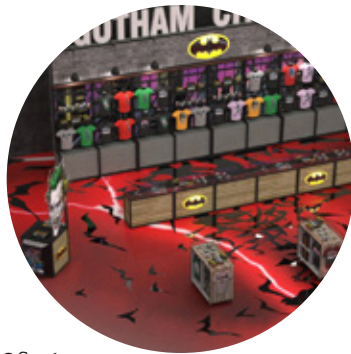
Sie möchten einen komplett einzigartigen Boden für Ihr Event oder Ihre Ausstellung einsetzen? Dann lassen Sie Ihren Harlequin Bodenbelag individuell bedrucken.

Unsere Bodenbeläge Harlequin Cascade, Duo und Duo Pro eignen sich hervorragend zur Bedruckung nach Ihren Wünschen oder mit Motiven aus unserem Sortiment.

Harlequin Clarity wurde speziell für den Unterseitendruck entwickelt. Das Druckmotiv befindet sich auf der Unterseite des Belags und ist somit vor Verschleiß und Beschädigung geschützt.

Egal ob Sie Ihr Firmenlogo wählen oder an ein spezielles Design gedacht haben, der Harlequin Druckservice gibt Ihrem Harlequin Bodenbelag eine aufregend neue Dimension.

- Farbabstimmung möglich
- Umweltfreundliche, lösungsmittelfreie, UV-lichtgehärtete Tinten mit kurzen Trocknungszeiten
- Langlebige, verschleißarme Oberfläche durch ausgezeichnete Farbhaftung am Boden
- Harlequin Clarity Brandklasse: Cfl-s1 (EN 13501-1), Brandklasse des jeweiligen Bodens wird durch den Druck nicht verändert



Bedruckter Harlequin Cascade im Bolschoi Ballett



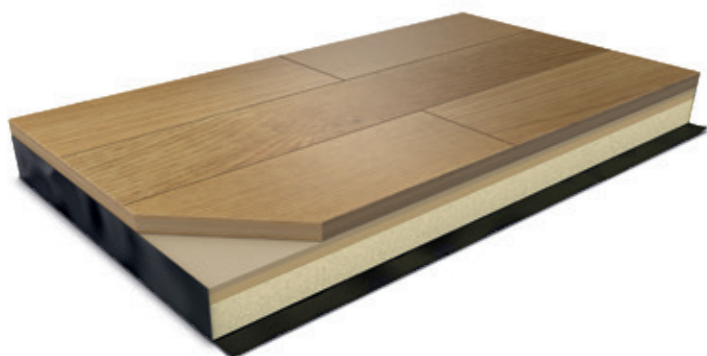
Bedruckter Harlequin Duo im Palazzo Versace

Harlequin Holzböden

Harlequin bietet ein breites Sortiment an Holzböden an, die in Kombination mit unseren Schwingböden eingesetzt werden können.

Das Harlequin Klick-Parkett ist erhältlich in Buchen-, Ahorn- oder Eichenholzausführung.

Ferner liefern wir Massivholzböden ganz nach Ihren Wünschen. Weitere Beratung hierzu erhalten Sie durch unser Vertriebsteam.



Harlequin Activity mit Eichenholz-Oberfläche, Shakespeare's Globe

Harlequin Schwingböden

Der Einsatz von Schwingböden ist abhängig von den jeweiligen Nutzungsanforderungen. In der Regel unterscheidet man zwischen permanent verlegten Böden, z.B. im Ballettsaal oder Studio, und mobil nutzbaren Böden für den Einsatz auf der Bühne oder auf Tournee. Harlequin bietet ferner ein System an, das sowohl mobil wie auch permanent eingesetzt werden kann.

Harlequin Schwingböden wurden für die Nutzung in Kombination mit einem Tanzteppich oder Holzoberbelag entwickelt.

Oberflächen-Auswahlmöglichkeiten sind unter anderem:

- Harlequin Tanzteppich
- Vollholzparkett nach Wahl
- Klick-Parkett aus Buchen-, Eichen- oder Ahornholz

Harlequin Tanzteppiche werden auf einer zusätzlichen, feuchtigkeitsabweisenden Hartfaserplatte installiert und an den Wandabschlüssen mit einem farblich passenden Profil aus Verbundstoff versehen. Bei Parkettoberflächen ist eine Fußleiste optional.



Harlequin Liberty™

Harlequin Liberty Elemente sind mit Elastomer-Pads in dualer Dichte ausgestattet. Dies gewährleistet eine progressive Kompression der Pads, wodurch eine flächendeckende, gleichbleibende Stoßdämpfung und Energierückgabe erzielt wird, unabhängig davon, ob sich nur einer oder mehrere Tänzer auf dem Boden befinden. Ein weiterer Vorteil ist, dass durch den Einsatz der Pads harte Übergänge an den Fugen vermieden werden und somit eine homogen schwingende Fläche entsteht.

- Permanent, semi-permanent oder mobil verlegbares Schwingbodensystem
- Bestehend aus Einzelelementen
- Die einzelnen Elemente sind mit Nut und Feder versehen und werden im Versatz auf dem Unterboden verlegt, sodass instabile Kreuzfugen vermieden werden
- Zusätzlich zur Nut-und-Feder-Verbindung ist jedes Element mit einem speziellen Verschlussmechanismus ausgestattet, wodurch eine homogene Verbindung der einzelnen Elemente miteinander erreicht wird
- Minimale Aufbauhöhe 37mm (vor Installation der ausgewählten Nutzungsoberfläche)
- 25 Jahre Garantie (es gelten die AGB)

Der Liberty Schwingboden sollte nur mit einem passenden Harlequin Tanzteppich genutzt werden, der dafür sorgt, dass zusätzlich zu Stoßdämpfung und Energierückgabe auch der notwendige Grip gewährleistet wird. Ferner bieten wir passende Rampen und Randprofile für Übergänge und Abgänge an. Je nach Verwendungszweck kann die Verlegung durch den Kunden selbst erfolgen oder von einem Harlequin Bodenverleger ausgeführt werden.

Harlequin Liberty Schwingböden-Elemente und der zugehörige Harlequin Tanzteppich können auf passenden Rollwagen gelagert werden, wodurch sie einfach und sicher zum nächsten Veranstaltungsort oder innerhalb eines Gebäudes transportiert werden können.



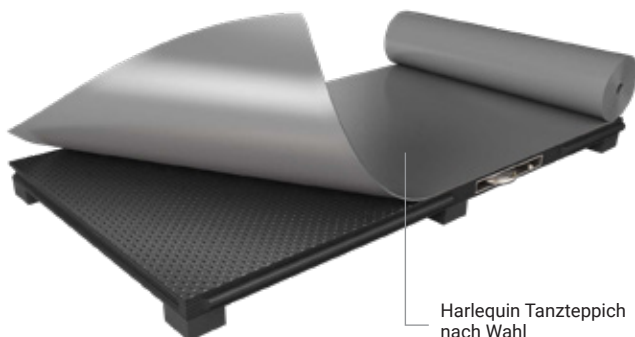
Harlequin Schlüssel-Schloss-Verbindungssystem

Harlequin Liberty HD™

Harlequin Liberty HD ist eine strapazierfähigere Weiterentwicklung des renommierten Liberty Schwingbodensystems und eignet sich insbesondere für Veranstaltungsorte mit extremen Nutzungsanforderungen. Der Schwingboden kann permanent oder mobil verlegt werden, indem die Paneele im Versatz auf dem Unterboden miteinander verbunden werden, sodass keine instabilen Kreuzfugen entstehen. Die Befestigung der Elemente untereinander erfolgt durch Nut-Feder-Verbindung mit integriertem Verschlussmechanismus.

Harlequin Liberty HD Elemente sind beidseitig mit schwarzem Polymer-Kunstharz beschichtet und bieten eine strukturierte Oberfläche, die wetterfest, verschleißbeständig und rutschsicher ist.

Harlequin Liberty HD kann permanent oder zeitweise mit einem Harlequin Tanzteppich versehen werden. Die Installation kann durch den Kunden selbst oder durch einen Harlequin Bodenverleger erfolgen.

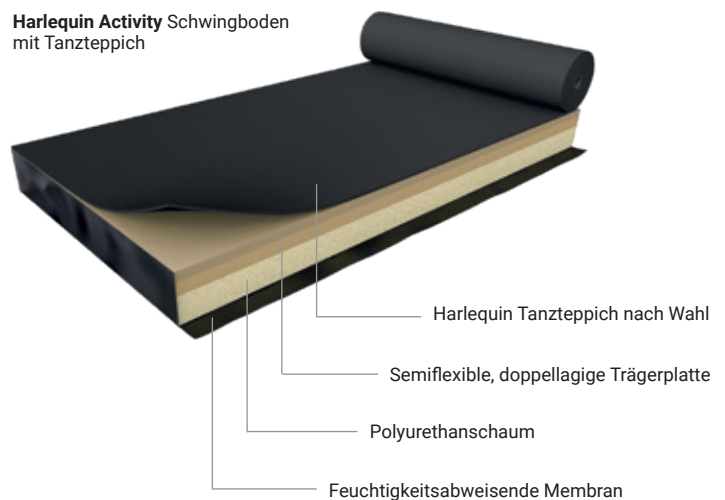


Harlequin Activity™

Harlequin Activity bietet durch das innovative Aufbauprinzip im „Sandwich“-Verfahren eine homogene Bodenbeschaffenheit mit exzellenter Stoßdämpfung und Flächenelastizität ohne „Trampolineffekt“, wodurch das Verletzungsrisiko effektiv vermindert wird. Der Activity Boden hat sich über die Jahre zu einem angesehenen „Industrie-Standard“ entwickelt und wurde mittlerweile weltweit hundertfach installiert.

- Permanent verlegter Schwingboden
- Bewährte Harlequin „Triple Sandwich“-Konstruktionsmethode
- Keine Fixierung an den Untergrund
- Kann auf jedem flachen und ebenen Unterboden ohne spezielle Vorbereitung verlegt werden
- Fachgerechte Montage entsprechend Branchenstandards durch Harlequin Bodenverleger
- Minimale Aufbauhöhe beträgt 46mm (vor Installation der ausgewählten Oberfläche)
- 25 Jahre Garantie (es gelten die AGB)

Harlequin Activity Schwingboden mit Tanzteppich



Harlequin Activity Schwingboden mit Vollholz- oder Klick-Parkett



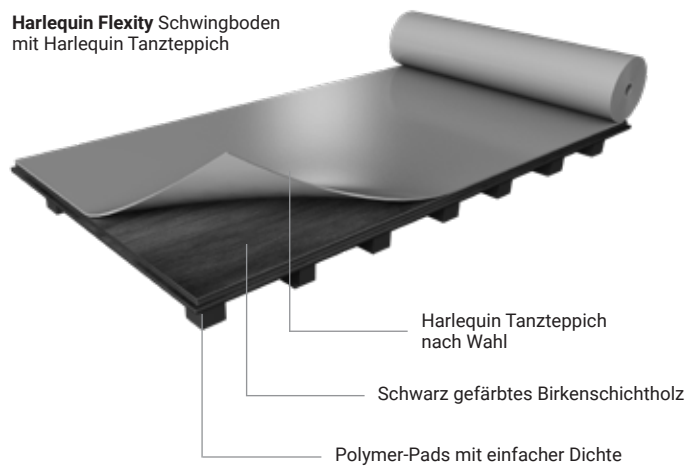


Harlequin Flexity™

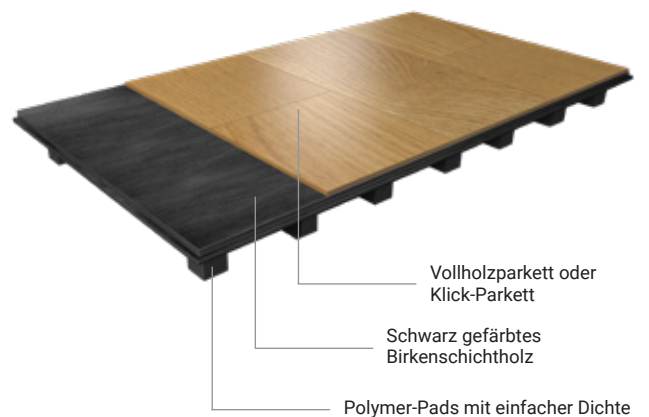
Harlequin Flexity ist ein Schwingbodensystem, das sich aus einzelnen Elementen zusammensetzt. Mit etwas handwerklichem Geschick kann dieser Schwingboden auch selbst installiert werden.

- Schwingboden zur permanenten oder semi-permanenten Verlegung
- Elemente werden im Versatz verlegt, um Kreuzfugen zu vermeiden
- Elemente werden durch Nut und Feder sowie Verschrauben oder Verleimen miteinander verbunden
- Minimale Aufbauhöhe 37mm (vor Installation des ausgewählten Oberbelags)
- 15 Jahre Garantie (es gelten die AGB)

Harlequin Flexity Schwingboden mit Harlequin Tanzteppich



Harlequin Flexity Schwingboden mit Vollholz- oder Klick-Parkett

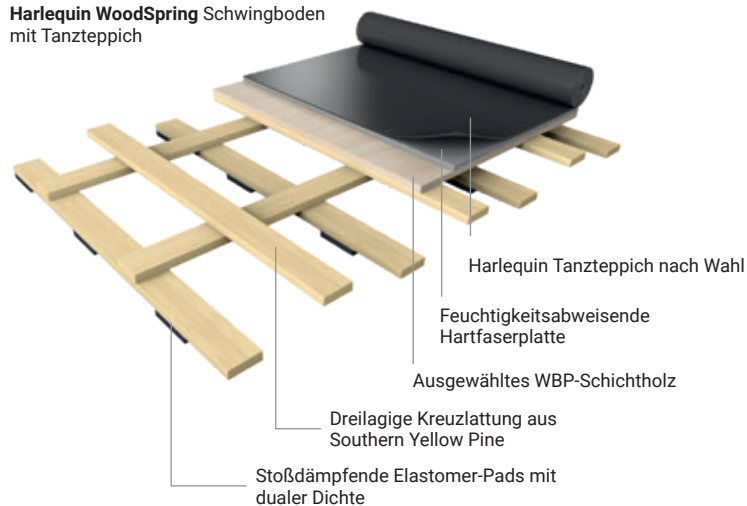


Harlequin WoodSpring™

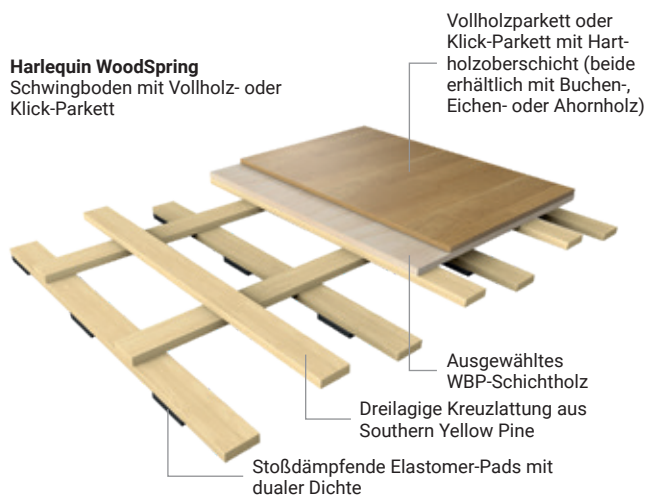
Harlequin WoodSpring besteht aus einer Lage wetterfest verleimtem WBP-Schichtholz und drei Lagen speziell hergestellter, rechtwinklig zusammengesetzter Holzlatten aus Southern Yellow Pine, deren natürliches Schwingverhalten und Stoßdämpfung durch spezielle Elastomer-Pads mit dualer Dichte, angebracht in regelmäßigen Abständen an der Unterseite, unterstützt wird.

- Permanent verlegter Schwingboden
- Moderne Variante des traditionellen Kreuzlatten-Schwingbodens
- Fachgerechte Montage entsprechend Branchenstandards durch Harlequin Bodenverleger
- Minimale Aufbauhöhe 91mm (vor der Anbringung der ausgewählten Nutzungsoberfläche)
- 25 Jahre Garantie (es gelten die AGB)

Harlequin WoodSpring Schwingboden mit Tanzteppich



Harlequin WoodSpring Schwingboden mit Vollholz- oder Klick-Parkett





Harlequin Deutschland GmbH

Melanchthonstraße 16 10557 Berlin
Tel: +49 (0) 30 340 441 600
Fax: +49 (0) 30 340 441 649
E-Mail: anfrage@harlequinfloors.com

British Harlequin plc

Festival House Chapman Way Tunbridge Wells Kent TN2 3EF, UK
Freephone: 0800 28 99 32
Tel: +44 (0)1892 514888
Fax: +44 (0)1892 514222
E-Mail: enquiries@harlequinfloors.com

Harlequin Europe SA

29 rue Notre-Dame L-2240 Luxembourg
Tel: +352 46 44 22
Fax: +352 46 44 40
E-Mail: info@harlequinfloors.com

American Harlequin Corporation

1531 Glen Avenue Moorestown NJ 08057
Tel: +1 (856) 234 5505
Fax: +1 (856) 231 4403
E-Mail: contact@harlequinfloors.com

Australian Harlequin Pty Ltd

Unit 1 47 Prime Drive Seven Hills NSW 2147 Australia
Tel: +61 (2) 9620 7770
Fax: +61 (2) 9620 7771
E-Mail: auscontact@harlequinfloors.com

Harlequin Asia Limited

2/F The Strand 49 Bonham Strand Sheung Wan Hong Kong
Tel: +852 254 11 666
Fax: +852 254 11 999
E-Mail: hksales@harlequinfloors.com

Weitere Informationen, Beratung und Muster erhalten Sie unter
+49 (0)30 340 441 600 und anfrage@harlequinfloors.com
www.harlequinfloors.de



HARLEQUIN
www.harlequinfloors.com