

Harlequin Liberty HD[®]

Harlequin Liberty HD ist eine strapazierfähigere Weiterentwicklung des renommierten Liberty Schwingbodensystems und eignet sich insbesondere für Veranstaltungsorte mit extremen Nutzungsanforderungen. Die einzelnen Elemente werden im Versatz angeordnet, sodass keine instabilen Kreuzfugen entstehen. Sie werden untereinander durch eine Nut-Feder-Verbindung sowie den Harlequin Schlüssel-Schloss-Mechanismus befestigt und bilden einen zuverlässigen Schwingboden für mobilen oder permanenten Einsatz.

Harlequin Liberty HD Elemente sind beidseitig mit schwarzem Polymer-Kunstharz beschichtet und bieten eine strukturierte Oberfläche, die wetterfest, verschleißbeständig und rutschsicher ist.

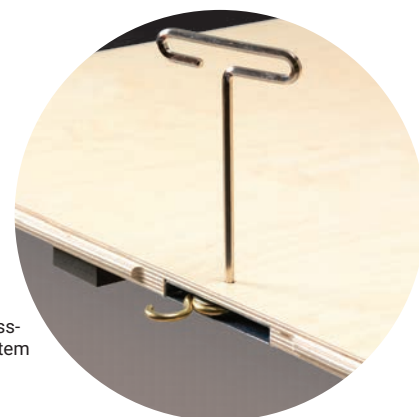
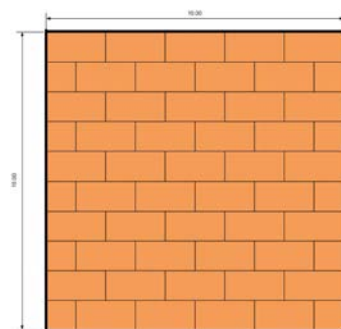
Harlequin Liberty HD Paneele können mit einem passenden Harlequin Tanzteppich abgedeckt werden. Die Verlegung kann vom Kunden selbst oder mit Hilfe des erfahrenen Harlequin Verlegerteams erfolgen.

Für die unkomplizierte Lagerung der Schwingboden-Elemente sowie Tanzteppichrollen sind optimal geeignete Transportwagen erhältlich.

Produktspezifikation

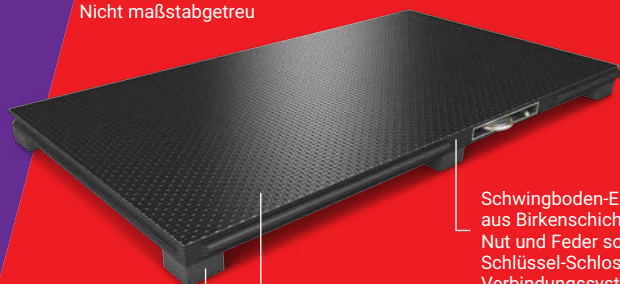
Einsatz	Permanent, mobil
Elementmaße	1m x 1m und 2m x 1m
Minimale Aufbauhöhe (ohne Tanzteppich)	37mm
Minimales Gewicht (ohne Tanzteppich)	12,5kg/m ²
Teststandard	DIN 18032-2
Durchschnittliche Schockabsorbierung	67%
Maximale Punktbelastung (BS EN 1195)	1126kg
Flächenelastizität	12,8%
Rollbelastung	>1500N
Vertikale Durchbiegung	4,1mm

Diagramm:
Anordnung
im Versatz



Harlequin
Schlüssel-Schloss-
Verbindungssystem

Nicht maßstabgetreu

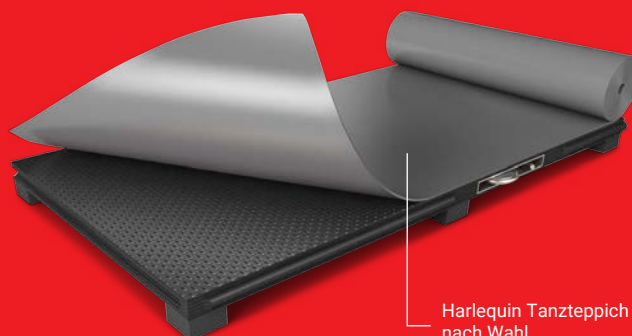


Schwingboden-Element aus Birkenschiechtholz mit Nut und Feder sowie Schlüssel-Schloss-Verbindungssystem

Beidseitiger Überzug aus schwarzem 220g Polymer-Kunstharz. Die strukturierte Oberfläche bietet exzellenten Grip, die Unterseite ist glatt

Stoßdämpfende Elastomer-Pads in dualer Dichte, zur Vermeidung von Transportschäden auf der Unterseite mit robustem, transparentem PVC beschichtet

Nicht maßstabgetreu



Harlequin Tanzteppich nach Wahl

Kontaktieren Sie uns für weitere Informationen per Telefon +49 30 340 441 600 per E-Mail an anfrage@harlequinfloors.com



HARLEQUIN
www.harlequinfloors.com