

## ABS-Lock X-SR-B

Anschlagpunkt zur Befestigung mit Einschlagdübeln in  
Betonuntergründen



Eine starke Stütze für Betonuntergründe: Das ist der Einzelanschlagpunkt ABS-Lock X-SR-B mit Grundplatte (150 x 150 mm) und einem verschweißten Stützrohr (Ø 42 mm). Sie befestigen den Sekuranten einfach mit 4 Einschlagdübeln auf der Dachhaut oder an der Fassade. Die Einbautiefe beträgt nur 65 mm. Die Kerbung des Stützrohrs dient als Sollknickstelle und sorgt bei einer Sturzbelastung für ein genau definiertes Umknicken in Belastungsrichtung.

Durch die zusätzliche Verstärkung ist der Sekurant ABS-Lock X-SR-B bestens gerüstet für den Einsatz in Seilsicherungssystemen. Sie verwenden die Anschlagereinrichtung für Kurvenelemente und Endterminals - auf diese Weise passen Sie das System perfekt an die Architektur an. Dabei wählen Sie aus verschiedenen Stützenlängen von 300 mm bis 800 mm. Zusätzlich bieten wir Ihnen eine spezielle Verlängerung mit 100 mm oder 200 mm Länge an.

Der ABS-Lock X-SR-B hat eine allgemeine bauaufsichtliche Zulassung (abZ) von Deutschen Institut für Bautechnik (DIBt) und ist mit dem vorgeschriebenen Ü-Zeichen gekennzeichnet. Er ist in alle Richtungen belastbar und als Einzelanschlagpunkt für die zeitgleiche Nutzung durch 3 Personen getestet.

### Untergrund

Beton

### Anwendungsbereich

Flachdach                      Fassade/Wand

### Befestigung

einschlagen                      dübeln

### Zertifizierung

DIBt-Zulassung | Ü-Zeichen      DIN EN 795

### ABS-Lock SYS

Zwischenhalter                      End- und Kurvenstütze

### Kräfterichtungen

Quer- und Axialbelastung

### Max. Nutzerzahl

3 Personen

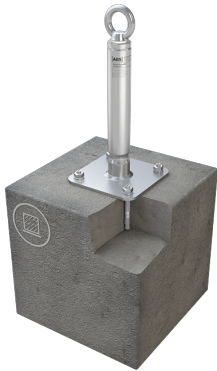
### Sonstige

Edelstahl

- **Montagevorgaben der abZ (Z-14.9-688)** beachten
- DIN EN 795:2012, A + DIN CEN/TS 16415:2017
- Grundplatte + verschweißtes Stützrohr
- Beton  $\geq$  C20/25
- ab 65 mm Einbautiefe
- inkl. Befestigungsset aus Edelstahl



## Accessories / Components

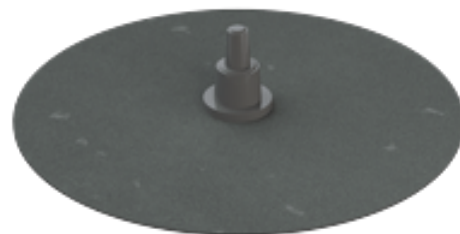


## Accessories / Components



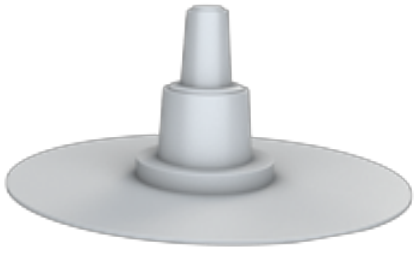
### **ABS-Lock X-SR Extension**

Verlängerung für Anschlagpunkte des Typs ABS-Lock X-SR



### **ABS-LockSeal Bitu & Bitu-S**

Abdichtmanschette für Anschlagpunkte (Ø 16, 24 und 42 mm) auf Bitumendächern



### ABS-LockSeal Plastic

Abdichtmanschette für Anschlagpunkte (Ø 16, 24 und 42 mm) auf PVC-, PP- und PE-Dächern



### ABS Therm & ABS Signal

Thermoschutzhaube & Signalstange für Anschlagpunkte

