

ABS-Lock II

Aufnahmehülse für Anschlagpunkt ABS-Lock I zur Montage in Beton- & Holzuntergründen



Die Edelstahlblechhülse ABS-Lock II-B ist das Gegenstück zum abnehmbaren Anschlagpunkt ABS-Lock I. Die Hülse ist in variable Längen erhältlich und wird entweder in Beton eingeklebt oder in Holz geschraubt. Mit verschiedenen Winklelementen montieren Sie den ABS-Lock II-B problemlos in abgehängten Decken. Damit eignet sich das System hervorragend zur Fensterabsturzicherung. Der bündige Abschluss der Hülse mit der Decke sorgt für eine ungestörte Ästhetik in Ihren Räumen.

Im Bereich von Fenstern ist das System die optimale Lösung. Weil die Anschlagöse abgenommen werden kann, öffnen Sie die Fenster problemlos. Der Anschlagpunkt ist nie im Weg. Und mit unserer Teleskopstange ABS-Lock I TelePole erreichen Sie die abnehmbare Anschlagöse auch an schwierigen Positionen bequem und sicher vom Boden aus.

Der ABS-Lock II-B wird mit einem Stopfen zum Schutz beim Verputzen und einer Abdeckung aus Kunststoff ausgeliefert. Für eine besonders hochwertige Optik haben wir optional die Abdeckung "ABS-Lock II Steel Cover" aus Edelstahl im Sortiment.

Untergrund

Holz Beton

Anwendungsbereich

Fenster Fassade/Wand
über Kopf/ Decke

Befestigung

einkleben einschrauben

Zertifizierung

DIBt-Zulassung | Ü-Zeichen DIN EN 795
ANSI

Kräfterichtungen

Quer- und Axialbelastung Querbelastung

Max. Nutzerzahl

2 Personen

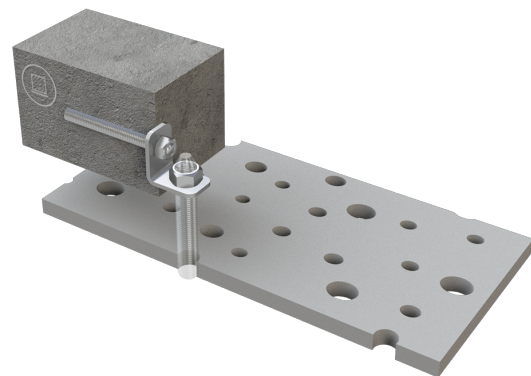
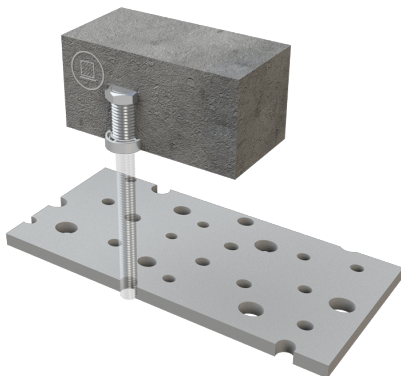
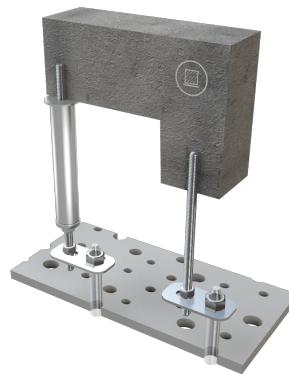
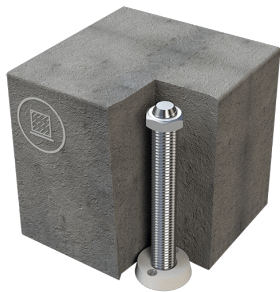
Sonstige

Edelstahl

- **Montagevorgaben der abZ** (Z-14.9-688) beachten
- DIN EN 795:2012, B + DIN CEN/TS 16415:2017
- für Beton \geq C20/25
- für Holz (Balken min. 140mm x 140mm)
- **ACHTUNG:** Axialbelastung der Holzvariante nur bei gekonterter Version möglich!!



Accessories / Components



Accessories / Components



ABS-Lock II Steel Cover

Edelstahl-Abdeckklappe für Anschlagpunkt ABS-Lock I+II



ABS-Lock I

Abnehmbarer Anschlagpunkt für Aufnahmhülse ABS-Lock II



Verbundmörtel WIT

Montagemörtel für Beton und Mauerwerk



Auspresspistole WIT

Auspresspistole für Verbundmörtel WIT-VM-250



ABS-Lock I TelePole

Teleskopstange zum Einsetzen und Herausnehmen des Anschlagpunktes ABS-Lock I

