

ABS-Lock X-H-14+2

Anschlagpunkt zum Einschrauben auf Holzschalung und Sparren



Der Einzelanschlagpunkt ABS-Lock X-H-14+2 für Holzschalungen ab 24 mm Stärke dient bis zu 3 Personen als Rückhaltesystem oder Auffangsystem. Die plastisch verformbare Anschlagvorrichtung ist für eine Querbelastung entwickelt und wird auf dem Boden montiert. Der Sekurant basiert auf einer Stütze (Ø 16 mm), die sich bei einer Sturzbelastung umlegt und so die Hebelwirkung vermindert. Auf den Befestigungsuntergrund wirken dann nur noch geringe Schubkräfte, die problemlos absorbiert werden.

Der Sekurant ABS-Lock X-H-14+2 wird mit 16 Edelstahlschrauben installiert: 14 kurze Schrauben werden nur in die Holzverschalung geschraubt. 2 lange Schrauben benötigen einen tragfähigen Sparren. Mit dem speziellen ABS-Lock X Stützrohr machen Sie den Anschlagpunkt fit für den Einsatz in Seilsicherungssystemen.

Bei Arbeiten auf dem Dach können sich Ihre Mitarbeiter mit der entsprechenden Persönlichen Schutzausrüstung gegen Absturz (vor allem Auffanggurt und Verbindungsmittel) zuverlässig am Anschlagpunkt festmachen. Wenn Sie wissen möchten, welche Ausrüstung die richtige für Sie ist, sprechen Sie uns gern an. Eine Übersicht unserer Ansprechpartner finden Sie hier.

Substructure

Wood

Application

Flat Roofs

Attachment

screwed

Certification

EN 795 DIBt Approval | Ü-Sign

ABS-Lock SYS

HLL Intermediate End and corner support

Force Directions

Lateral

Max. no. of users

3 Persons

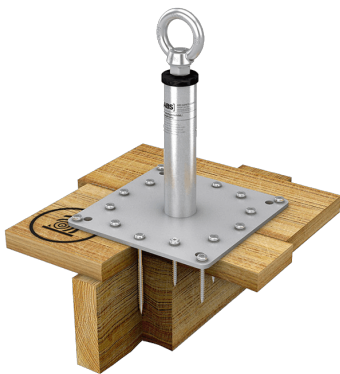
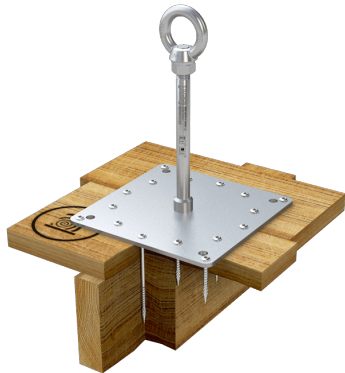
Miscellaneous

Stainless Steel

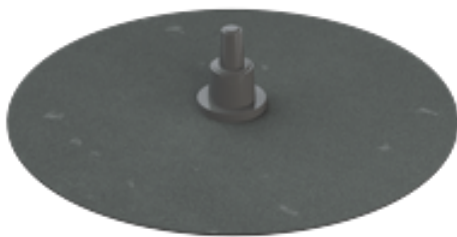
- **Montagevorgaben der abZ** (Z-14.9-688) beachten
- DIN EN 795:2012, A + DIN CEN/TS 16415:2017
- abZ & DIN EN 795: Holz min. 24mm
- Balken min. 60 mm breit
- inkl. Befestigungsset
- mit Stützrohr als End- und Eckpfosten in Seilsicherungssystemen



Accessories / Components



Accessories / Components



ABS-LockSeal Bitu & Bitu-S

Sealant collar for fall protection anchors installed on a bitumen roof surface (Ø 16, 24, 42 mm)



ABS-LockSeal Plastic

Sealant collar for anchorage points (Ø 16, 24 and 42 mm) - specially designed for PVC, PP and PE roof surfaces



ABS Therm & ABS Signal

Thermal protective cover & signal rod for fall protection anchors



ABS-Lock X Supporting Tube

Stainless steel reinforcement for ABS-Lock X anchorage points



Gewerbering 3 · D-47623 Kevelaer
ABS Safety GmbH



fon: +49 2832 – 97281-0
fax: +49 2832 – 97281-29



info@absturzschutz.de
www.absturzschutz.de