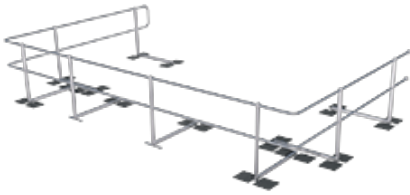


ABS Guard OnTop Fusion

Seitenschutzgeländer zum Aufschweißen auf Bitumen oder gewebeverstärkter Folie



Untergrund

Bitumen / Folie

Befestigung

aufschweißen

Anwendungsbereich

Flachdach

Schutzgeländer

Sonstige

Zusätzliche Lieferkosten

Dachsicherung geht vor – denn unser einzigartiges Schutzgeländer für Bitumen- und Foliendächer wird einfach auf der Dachhaut verschweißt. Weil es nichts anzubohren gibt, bleibt das Dach dicht. Und Du benötigst keine schweren Gewichte, die aufwändig aufs Dach befördert werden. Dank der cleveren Montagetechnik und der leichten Aluminiumkonstruktion dieser Seitenschutzlösung musst Du Dir auch kaum Gedanken um die maximale Dachlast machen.

Wie das funktioniert? Ganz einfach: Um das Seitenschutzgeländer dauerhaft zuverlässig auf dem Bitumendach zu montieren, werden die Füße der Pfosten mit Bitumenpatches abgedeckt und diese auf der Dachhaut verschweißt. Fertig. Die passenden Bitumenpatches liefern wir Dir gleich dazu. Auf Foliendächern ist die Montage ebenso einfach. Nur die Patches muss Du aus dem jeweils mit der Dachhaut identischen Material selbst zuschneiden.

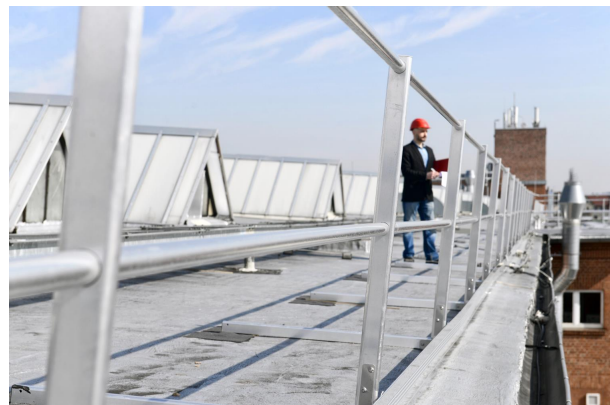
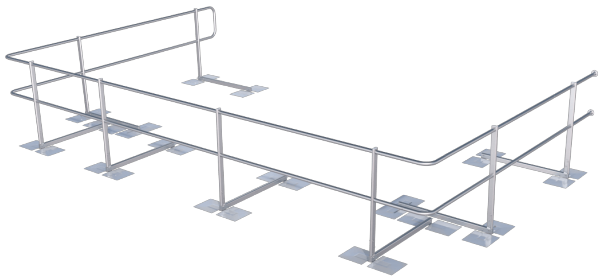
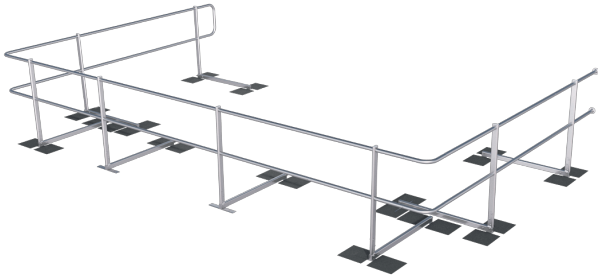
Die Gewichtseinsparung ist beim ABS Guard OnTop Fusion wirklich enorm. Nur rund 3 kg wiegt ein Pfosten des Geländers – bei herkömmlichen Auflastsystemen liegt dieses Gewicht gerne zehnmal höher. Ein weiterer Vorteil für Dich: Die Montage ist echt simpel und Du benötigst wenig Werkzeug. Ein Brenner, ein Rohrschneider zum Kürzen der Handläufe und Knieleisten, das war's schon fast. Und dank der Höhenverstellbarkeit bis 120 mm gleichst Du Unebenheiten und Versprünge unkompliziert und kaum sichtbar aus.

Unser Kollektivschutz ABS Guard OnTop Fusion ist auf Windlast getestet und zertifiziert. Mit zusätzlichen Fußleisten, Kurvelementen, flexiblen Winkeln und Türelementen passt Du das Schutzgeländer perfekt in die jeweilige Dacharchitektur ein. Und unsere kostenlosen Profi-Anwendungen Lock Book Draw und Docu nehmen Dir die meisten Arbeitsschritte bei der Planung und Dokumentation ab.

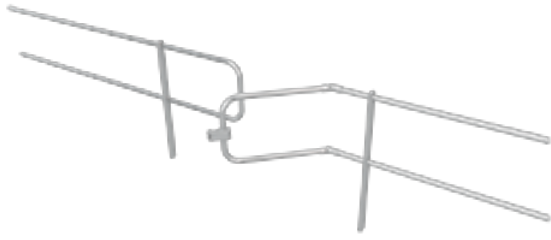
- DIN EN 13374:2013, A
- stufenlos höhenverstellbar (0-120 mm)
- Pfostenabstand max. 2,50 m
- Gewicht pro Pfosten: ca. 3 kg (herkömmliche Pfosten 30 kg)
- Bitumenpatches im Lieferumfang
- Folienpatches werden bauseits angefertigt



Accessories / Components

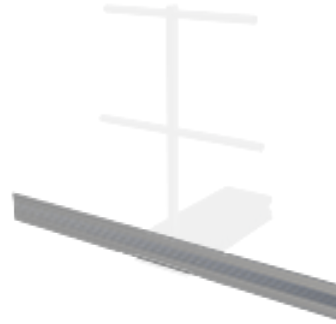


Accessories / Components



ABS Guard OnTop Gate

Türelement für Seitenschutzgeländer ABS Guard OnTop



ABS Guard Toeboard

Fußleiste für Seitenschutzgeländer ABS Guard OnTop

