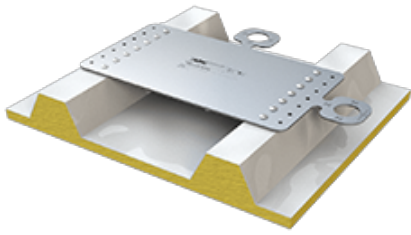


ABS-Lock X-Flat

Anschlagpunkt zum Festnieten auf Sandwich- und Trapezblech



Gleich 2 Anschlagmöglichkeiten bietet der speziell für Container entwickelte ABS-Lock X-Flat. Der Personen-Anschlagpunkt wird mit 14 wasserdichten Blindnieten komplett von oben installiert. Weil er nur wenige Millimeter stark ist, können Sie die Container auch nach der Montage der Absturzicherung wie gewohnt stapeln.

Die Anschlageinrichtung ist für bis zu 3 Personen gleichzeitig geeignet und in alle Richtungen belastbar. Für einen sicheren Halt genügt eine Untergrundstärke von mindestens 0,45 mm (Stahlblech). Trotz der Bohrungen für die Blindnieten bleibt der Container vor eindringender Nässe geschützt: Der komplett aus korrosionsbeständigem Edelstahl gefertigte Anschlagpunkt verfügt über eine integrierte Abdichtung.

Nutzen Sie den ABS-Lock X-Flat direkt als Anschlagpunkt oder rüsten Sie ihn (in Kombination mit einem zweiten ABS-Lock X-Flat) mit einem Verbindungsmittel aus. Auf diese Weise errichten Sie ein temporäres Seilsicherungssystem und schaffen mehr Bewegungsfreiheit auf den Containern.

Untergrund

Sandwich Trapezbleche

Anwendungsbereich

Profildach Flachdach

Befestigung

festnieten

Zertifizierung

DIN EN 795

Kräfterichtungen

Querbelastung

Max. Nutzerzahl

3 Personen

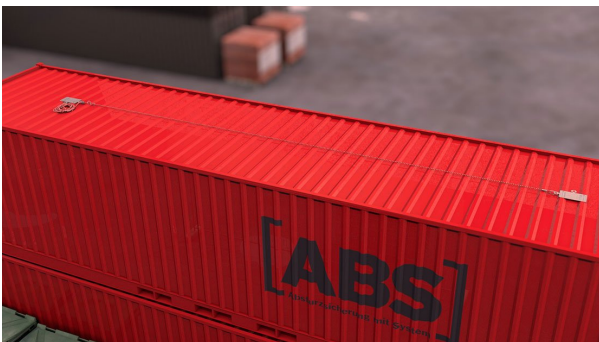
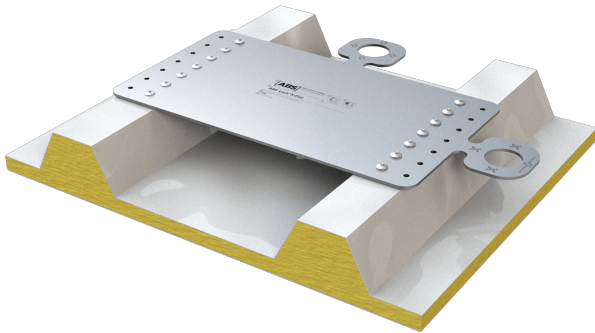
Sonstige

Edelstahl

- DIN EN 795:2012, A + DIN CEN/TS 16415:2017
- Sandwich- und Trapezblech (positiv/negativ)
- Stahl ab 0,5 mm
- Lochabstand 180-250 mm / 280-333 mm
- inkl. Befestigungsmaterial



Accessories / Components



Accessories / Components



ABS Lanyard - temporäres Seilsicherungssystem
Kantengeprüftes Kernmantelseil mit Seilkürzer, Bandfalldämpfer und Karabinerhaken