

# ABS-Lock SYS - überfahrbar

Seilsicherungssysteme ABS-Lock SYS II (8 mm) & IV (6 mm)



Mit unseren überfahrbaren Seilsicherungssystemen ABS-Lock SYS II und ABS-Lock SYS IV sind Beschäftigte in absturzgefährdeten Bereichen über lange Strecken gesichert – und das unterbrechungsfrei und ohne bei der Arbeit behindert zu werden. Durch die Nutzung dieser Anschlagseinrichtungen mit speziellen Gleitern, die über die Zwischenstützen und Kurvenelemente fahren, entfällt ein Umsetzen der Karabinerhaken. Bis zu 4 Höhenarbeiter agieren so unbehindert und sicher auf dem Dach (Steil- und Flachdach), an Kranbahnen oder in Traversen von Veranstaltungshallen: Die möglichen Einsatzfelder sind unzählige.

## Untergrund

Stahl	Rippen- / Hohldecke
Trapezbleche	Leichtbeton
Holz	Falzdächer
Bitumen / Folie	Beton
Sandwich	Profildach

## Anwendungsbereich

über Kopf/ Decke	Profildach
Flachdach	Fassade/Wand
Steildach	

## Befestigung

Auflast

## Zertifizierung

DIN EN 795	DIBt-Zulassung   Ü-Zeichen
------------	----------------------------

## ABS-Lock SYS

SYS 6mm	SYS 8mm
---------	---------

## Kräfterichtungen

Quer- und Axialbelastung

## Max. Nutzerzahl

4 Personen

## Sonstige

Edelstahl

Die grundsätzlich aus hochwertigem V4A-Edelstahl gefertigten Sicherungssysteme von ABS Safety sind mit 2 Seilstärken verfügbar: Das ABS-Lock SYS II basiert auf einem starken Edelstahlseil mit 8 mm Durchmesser; beim leichteren ABS-Lock SYS IV sind es 6 mm. In nahezu unbegrenzter Länge entlang von Absturzkanten gespannt, werden die Systeme mit speziellen Kurvenelementen problemlos um Ecken und Hindernisse geführt. Herz der voll überfahrbaren Anschlagseinrichtungen ist die benutzerfreundliche ABS TI-FlexCurve. Dieses unkomplizierte Kurvenelement aus Edelstahl wird bei der Montage einfach von Hand auf den erforderlichen Winkelgrad gebogen (max. 90°; Seilverlauf bis max. 120°). Und weil diese Komponente außerdem frei gedreht und ausgerichtet werden kann, nimmt sie nicht nur Kurven problemlos, sondern gleicht auch Höhenunterschiede aus.

Bei der Nutzung mit einem Seilgleiter haben Sie die Wahl zwischen dem leichten Standard-Aluminiumgleiter ABS ProSlide und dem Komfort-Modell ABS SkyRoll mit lauffeichten Edelstahlrollen. An dem jeweiligen Gleiter befestigen sich Nutzer mithilfe eines Verbindungsmittels des Typs ABS Lanyard, das eine Brücke zwischen der Anschlagseinrichtung und dem Auffanggurt am Körper des Höhenarbeiters herstellt. Sicher angeseilt, bewegen sich Beschäftigte unterbrechungsfrei – der Seilgleiter folgt ihnen entlang des gesamten überfahrbaren Seilsicherungssystems. Kommt es zum Sturz, wird die angeleinte Person aufgefangen. Alle erforderlichen Bestandteile der persönlichen Schutzausrüstung gegen Absturz (PSAgA) haben wir für Sie selbstverständlich auch im Sortiment.

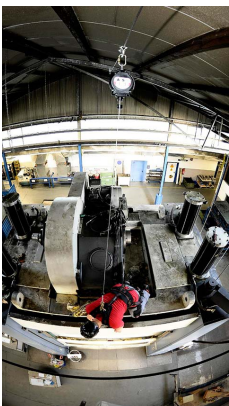
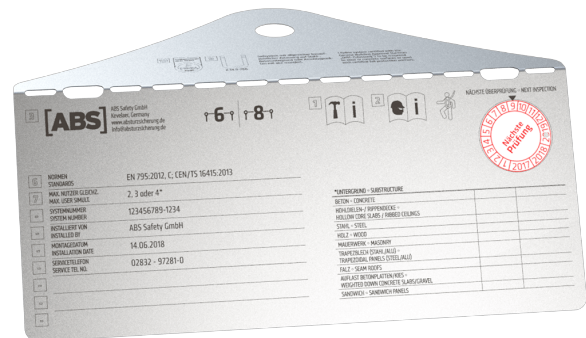
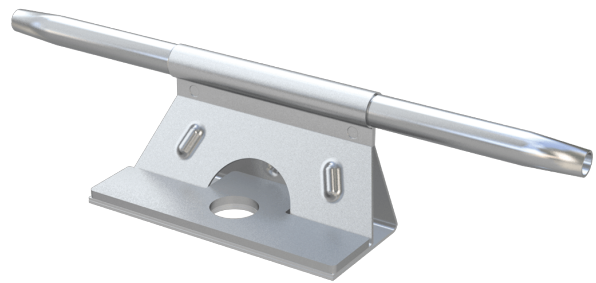
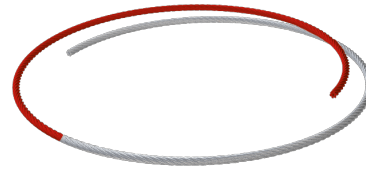
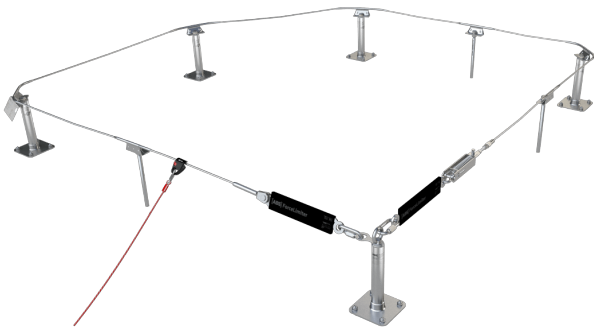
Jedes Seilsicherungssystem von ABS Safety hat eine allgemeine bauaufsichtliche Zulassung (abZ) vom Deutschen Institut für Bautechnik (DIBt) für zahlreiche Montageuntergründe. Die Zulassung gilt dabei nicht nur für die Komponenten der fest installierten Seilsicherungen, sondern ebenso für die Gleiter ABS ProSlide und ABS SkyRoll. Die entsprechenden Produkte sind mit dem vorgeschriebenen Ü-Zeichen gekennzeichnet. In der abZ finden Sie alle Informationen zu den vom DIBt zugelassenen Montagevarianten und Untergründen (Beton, Stahl, Einzelanschlagpunkte mit abZ und/oder ETA). Selbstverständlich sind die Systeme auch gemäß DIN EN 795, Typ C geprüft.

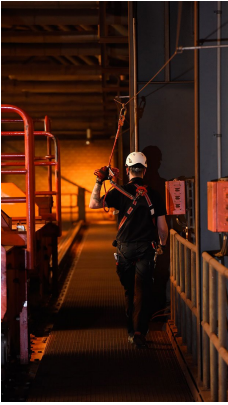
Den effizientesten Schutz bietet ein Seilsicherungssystem, wenn es sorgfältig geplant und in die Architektur integriert wird. Sprechen Sie unser Team an, das Sie bei der Konzeption und Realisierung Ihrer individuellen Anschlagseinrichtung gerne unterstützt.

- **Montagevorgaben der abZ** (Z-14.9-786) beachten
- DIN EN 795:2012, C & CEN/TS 16415:2013
- System inkl. ABS TI-FlexCurve (Kurvenelement) und ABS TI-Bracket (Zwischenhalter) voll überfahrbar
- Befestigungsmöglichkeiten auf fast jedem Untergrund
- optimal für Flachdächer (Schulen, Turnhallen, Lagerhallen etc.)
- schützt bis zu 4 Personen gleichzeitig
- 8 oder 6 mm starkes Edelstahlseil (V4A)
  - Variante 6mm optional in Rot erhältlich



# Accessories / Components





## Accessories / Components



### ABS CompactForce

Spannelement für Seilsicherungssysteme zum Ausgleich von Temperaturexpansionen



### ABS TI-FlexCurve

Flexibles und voll überfahrbares Kurvelement für Seilsicherungssysteme



### ABS ProSlide

Abnehmbarer Aluminium-Gleiter für überfahrbare Seilsicherungssysteme



### ABS SkyRoll

Aluminium-Rollengleiter für Überkopfsysteme zur Absturzsicherung



### ABS UniGlide PRO

Überkopfgleiter für Seilsicherungssysteme (8 mm) mit geradem Verlauf

