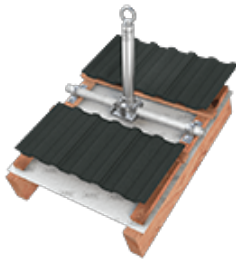


ABS-Lock SD

Anschlagpunkt mit Stützrohr zum Einschrauben in Holzsparren



Der Edelstahl-Anschlagpunkt ABS-Lock SD für Holzsparren wird mit einem Querrohr an 2 Sparren verschraubt. Das Querrohr ermöglicht eine stufenlose Ausrichtung des Sekuranten an jeden Neigungswinkel Ihres Steilaches. Die Stütze der Anschlagereinrichtung ist standardmäßig mit einem Stützrohr (Ø 42 mm) verstärkt und kann daher als beliebige Komponente in einem Seilsicherungssystem eingesetzt werden.

Als Einzelanschlagpunkt / Sekurant sichert das System 3 Personen zugleich. Die Befestigung erfolgt mit 4 Edelstahlschrauben, die zum Lieferumfang gehören. In Kombination mit dem ABS Lanyard können Sie 2 oder mehrere Sekuranten des Typs ABS-Lock SD zur Errichtung eines temporären Seilsicherungssystems nutzen.

Untergrund

Holz

Anwendungsbereich

Steildach

Befestigung

einschrauben

Zertifizierung

DIN EN 795

ABS-Lock SYS

Zwischenhalter End- und Kurvenstütze

Kräfterichtungen

Querbelastung

Max. Nutzerzahl

3 Personen

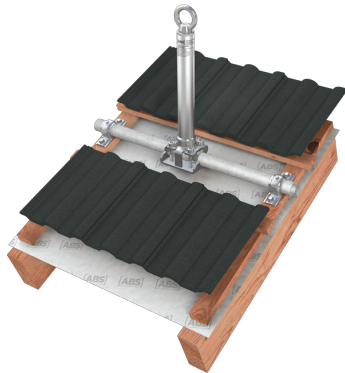
Sonstige

Edelstahl

- DIN EN 795:2012, A + DIN CEN/TS 16415:2017
- für tragende Holzkonstruktionen
- Dachsparren min. 60 mm x 120 mm
- Aufstellwinkel und Aufstellposition frei wählbar
- inkl. Befestigungsmaterial



Accessories / Components



Accessories / Components



ABS Lanyard - temporäres Seilsicherungssystem
Kantengeprüftes Kernmantelseil mit Seilkürzer, Bandfalldämpfer und Karabinerhaken