

ABS-Lock X-Klemm-ST

Anschlagpunkt zur durchdringungsfreien Befestigung mit Konterplatte um Stahlträger



Stahlträger sind eine gute Befestigungsmöglichkeit für Anschlagrichtungen wie Sekuranten. Doch was, wenn man nicht in die Bausubstanz bzw. die Statik eingreifen will? Dann ist der Einzelanschlagpunkt ABS-Lock X-Klemm die Antwort. Er ist nicht nur sehr variabel einsetzbar, sondern schont den Befestigungsuntergrund. Montiert wird der komplett aus Edelstahl gefertigte Sekurant mit 2 Platten, die um den Träger herum gekontert werden.

Herz des Anschlagpunkts ist eine plastisch verformbare Stütze (Ø 16 mm), die Sie auf Wunsch mit einem zusätzlichen Stützrohr (Ø 42 mm) zum Kurventräger oder Endpfeiler für Seilsicherungssysteme aufrüsten können. Die quadratische Grund- und Konterplatte haben jeweils eine Größe von 200 x 200 mm, sind bei Bedarf aber auch in anderen Größen lieferbar. Die Standardversion ist für Trägergröße bis maximal 150 x 150 mm geeignet.

Setzen Sie den ABS-Lock X-Klemm am Boden, der Wand oder der Decke ein, nutzen Sie ihn als Anschlagpunkt oder Seilsicherungskomponente, im Rückhaltesystem oder als Auffanglösung. ABS-Lock X-Klemm kann in jede Belastungsrichtung eingesetzt werden und sichert von bis zu 3 Personen zeitgleich gegen Absturz.

Untergrund

Stahl

Anwendungsbereich

über Kopf/ Decke Flachdach

Befestigung

klemmen

Zertifizierung

DIN EN 795 DIBt-Zulassung | Ü-Zeichen

ABS-Lock SYS

Zwischenhalter End- und Kurvenstütze

Kräfterichtungen

Quer- und Axialbelastung

Max. Nutzerzahl

3 Personen

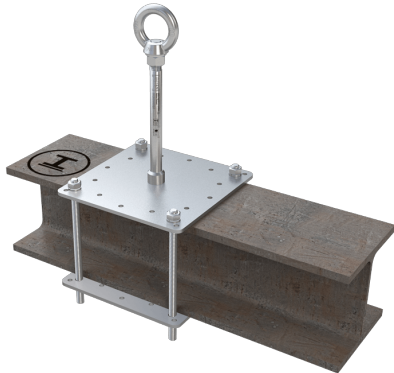
Sonstige

Edelstahl

- **Montagevorgaben der abZ** (Z-14.9-688) beachten
- DIN EN 795:2012, A + DIN CEN/TS 16415:2013
- mit Grund- und Konterplatte um Stahlträger geklemmt
- mit Stützrohr als End- und Eckpfosten in Seilsicherungssystemen
- inkl. Befestigungsmaterial aus Edelstahl
- weitere Trägergrößen auf Anfrage



Accessories / Components



Accessories / Components



ABS-Lock X Stützrohr

Edelstahl-Verstärkung für Anschlagpunkte des Typs ABS-Lock X

