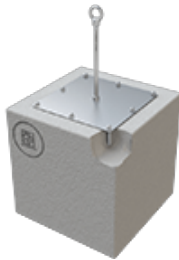


ABS-Lock X-Y

Anschlagpunkt zum Einkleben in Porenbetonuntergründe



Der Anschlagpunkt ABS-Lock X-Y hält einiges aus: Seine Grundplatte (370 mm x 370 mm) wird mit 8 Ankerstangen und unserem speziellen Verbundmörtel WIT-VM-250 im Betonuntergrund befestigt. Nach der Montage nutzen bis zu 3 Mitarbeiter das System gleichzeitig als zuverlässige Anschlagmöglichkeit auf Ytong (Porenbeton). Grundvoraussetzung dafür ist eine Beton-Güte von mindestens P3.3.

Der ABS-Lock X-Y ist bei fachgerechter Befestigung auf Ytong/Porenbeton in jede Belastungsrichtung zertifiziert. Seine hohe Belastbarkeit macht ihn nicht nur zu einem zuverlässigen Einzelanschlagpunkt, sondern ist zugleich die beste Voraussetzung für den Einsatz in Seilsicherungssystemen. Verwenden Sie unser ABS-Lock X Stützrohr, um die Anschlageinrichtung entsprechend zu stabilisieren.

Der ABS-Lock X-Y ist aus witterungsbeständigem Edelstahl gefertigt, die 8 erforderlichen Ankerstangen gehören zum Lieferumfang. Neben einem Stützrohr und dem passenden Montagemörtel finden Sie auch eine Auswahl hochwertiger Abdichtmanschetten unter der Rubrik Zubehör.

Untergrund

Leichtbeton Beton

Anwendungsbereich

Flachdach

Befestigung

einkleben

Zertifizierung

DIN EN 795

ABS-Lock SYS

Zwischenhalter End- und Kurvenstütze

Kräfterichtungen

Querbelastung

Max. Nutzerzahl

3 Personen

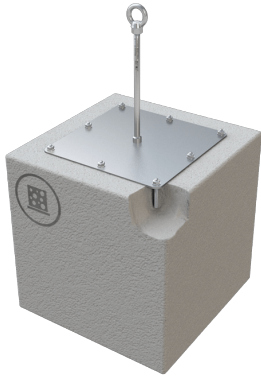
Sonstige

Edelstahl

- DIN EN 795:2012, A + DIN CEN/TS 16415:2017
- Porenbeton \geq P3.3
- mit Stützrohr als End- und Eckpfosten in Seilsicherungssystemen
- empfohlenes Zubehör: Verbundmörtel WIT-VM-250
- inkl. Befestigungsset aus Edelstahl



Accessories / Components



Accessories / Components



Verbundmörtel WIT
Montagemörtel für Beton und Mauerwerk



ABS-Lock X Stützrohr
Edelstahl-Verstärkung für Anschlagpunkte des Typs ABS-Lock X