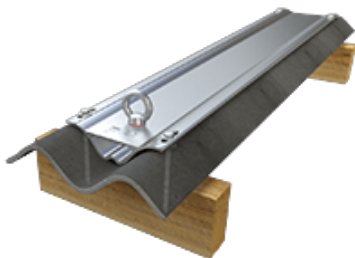


ABS-Lock Wave 60

Anschlagpunkt für Wellplatten-Dächer zum Einschrauben in Dachsparren ab 60 mm



Diese spezielle Anschlagereinrichtung für Wellplattendächer kann bereits ab einer Sparrenbreite von 60 x 120 mm verbaut werden. Der ABS-Lock Wave 60 hat eine 125 cm lange Grundplatte und wird mit vier Schrauben an zwei Sparren befestigt. Die ausgelieferte Standardlänge ist dabei auf einen Sparrenabstand (Balkenmitte bis Balkenmitte) von 115 cm ausgelegt.

Der ABS-Lock Wave 60 bietet besondere Flexibilität, denn mit zwei zusätzlich in die Aluminiumprofile gebohrten Löchern kann das System stufenlos auch auf geringere Balkenabstände angepasst werden. Die beiden Langlöcher am unteren Ende des Anschlagpunktes ermöglichen zudem eine optimale Ausrichtung der Anschlagereinrichtung.

Diese Anschlagereinrichtung wurde speziell für die typische Form von Wellplatten-Dächer mit einem Wellenabstand von 177 mm entwickelt (z.B. Eternit). Der ABS-Lock Wave 60 wird mit den passenden Edelstahlschrauben ausgeliefert. Eine witterungsbeständige Laser-Beschriftung enthält alle relevanten Daten.

Untergrund

Holz

Anwendungsbereich

Flachdach Profildach
Steildach

ABS-Lock SYS

Zwischenhalter End- und Kurvenstütze

Kräfterichtungen

Querbelastung

Max. Nutzerzahl

3 Personen

- DIN EN 795:2012, A + DIN CEN/TS 16415:2017
- spezielle Wellenform, z.B. für Eternit-Dächer u.ä.
- für tragende Holzkonstruktionen
- über 2 Holzsparren verschraubt
- Dachsparren min. 60 x 120 mm



Accessories / Components

