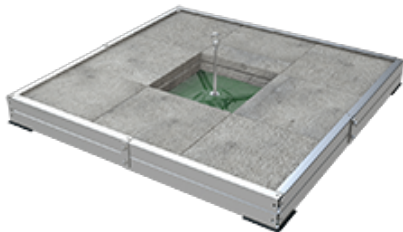


ABS Weight OnTop Double

Durchdringungsfreier Flachdach-Anschlagpunkt mit
Auflastbeschwerung für 2 Personen



Mit dem ABS Weight OnTop Double errichten Sie flexibel Seilsicherungssysteme auf Flachdächern bis 5° Dachneigung - und das, ohne die Dachhaut zu öffnen. Denn diese Anschlagereinrichtung wird mit 16 Betonplatten (jeweils 50 x 50 x 5 cm zu 28 kg; nicht im Lieferumfang) beschwert. Die Auflast wird auf einen nur 150 x 150 cm großen Rahmen aufgebracht, in den ein Netz aus PE-Gewebe gespannt ist. Das ist eine echte Platzerparnis im Vergleich zu herkömmlichen Auflast-Produkten.

Untergrund

Bitumen / Folie

Anwendungsbereich

Flachdach

Befestigung

Auflast ohne Dachdurchdringung

Zertifizierung

DIN EN 795

ABS-Lock SYS

Zwischenhalter End- und Kurvenstütze

Kräfterichtungen

Querbelastrung

Max. Nutzerzahl

2 Personen

Sonstige

Zusätzliche Lieferkosten Edelstahl

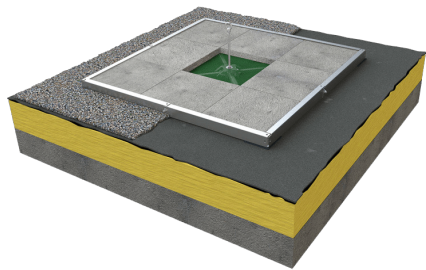
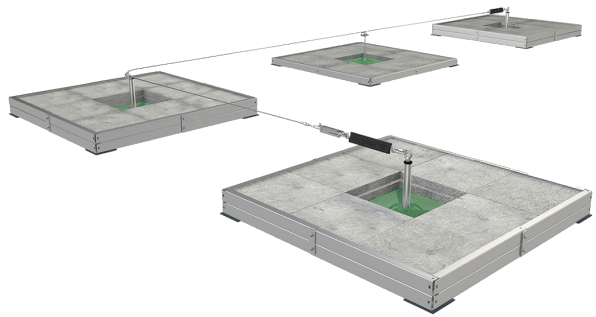
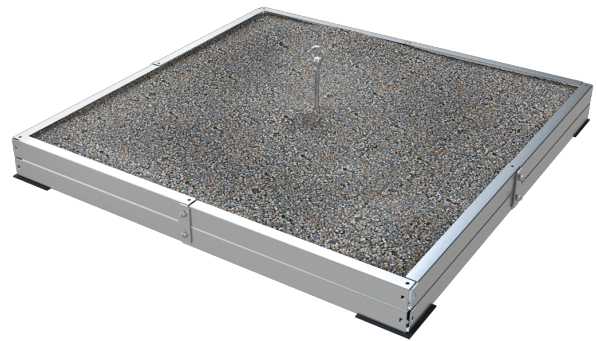
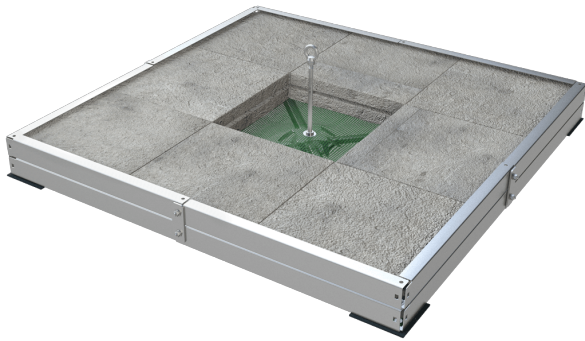
Das Herz des ABS Weight OnTop Double basiert auf einem hochwertigen Edelstahlrahmen mit Aluminiumquerstreben, der mit einem zentralen Anschlagpunkt aus plastisch verformbarem Edelstahl ausgestattet ist. Als Sekurant ist der ABS Weight OnTop Double gemäß DIN EN 795:2012 und DIN CEN/TS 16415:2013 für die gleichzeitige Nutzung von bis zu 2 Personen getestet. Mit einem Stützrohr verstärkt, dient das System als Träger von Kurvenelementen oder Endhaltern in Seilsicherungssystemen.

Mit einem Gesamtgewicht von ca. 483 kg (Beton) / ca. 485 kg (Kies) erzeugt der ABS Weight OnTop Double eine Dachlast von ca. 214,7 kg (Beton) / ca. 215,6 kg (Kies) pro m². Er fungiert je nach Anwendungsfall als Rückhaltesystem oder Auffangsystem. Gerne berät Sie unser Service-Team bei der konkreten Planung einer optimal auf Ihre Bedürfnisse zugeschnittenen Anschlagereinrichtung.

- DIN EN 795:2012, E + DIN CEN/TS 16415:2013
- für Flachdächer bis 5°
- Auflast beschwert mit 16 Betonplatten (ca. 448 kg)
Gewicht inkl. Auflast ca. 483 kg | erzeugt Dachlast von ca. 214,7 kg pro m²
Absturzicherung für 2 Personen
- Auflast beschwert mit Kies (ca. 450 kg)
Gewicht inkl. Auflast ca. 485 kg | erzeugt Dachlast von ca. 215,6 kg pro m²
Absturzicherung für 1 Person (als Seilzwischenhalter für 2 Personen)
- bei Einsatz als End- und Eckpfosten in Seilsicherungssystemen
Stützrohr erforderlich
- inkl. 5 EPDM-Patches zum Schutz der Dachhaut



Accessories / Components



Accessories / Components



ABS Weight OnTop Double Stützrohr
Edelstahl-Verstärkung für ABS Weight OnTop Double



Gewerbering 3 · D-47623 Kevelaer
ABS Safety GmbH



fon: +49 2832 – 97281-0
fax: +49 2832 – 97281-29



info@absturzschutz.de
www.absturzschutz.de