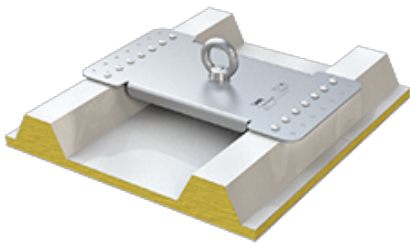


ABS-Lock X-Rivet

Anschlagpunkt zum Festnieten auf Sandwich- und Trapezblech



Der Sekurant ABS-Lock X-Rivet punktet auf Ihrem Sandwichdach mit einer besonders praktischen Einbauvariante: Die Anschlagereinrichtung wird einfach mit 14 wasserdichten Blindnieten von oben auf die Dachhaut genietet. Ihr Vorteil: Sie müssen nicht erst (wie bei Kippdübelssystemen) die Dämmschicht unter der Metalloberfläche weg pülen. Der Edelstahl-Anschlagpunkt ist für Sandwich- und Trapezbleche (negativ) geeignet. Seine 2 verschiedenen Grundplatten bietet Ihnen die Wahl für unterschiedliche Sickenabstände.

Als Einzelanschlagpunkt sichert der ABS-Lock X-Rivet 3 Personen bei Dacharbeiten. Er kann aber auch problemlos als Zwischenstütze, Kurventräger oder Endbefestigung für Ihr Seilsicherungssystem genutzt werden. Für diesen Einsatzzweck ist der Anschlagpunkt mit einer Zwischenstütze erhältlich (siehe Produktfotos). Wählen Sie zwischen 2 unterschiedlichen Stützen mit einer Höhe von 150 mm oder 350 mm.

Benötigen Sie Unterstützung bei der Planung eines Seilsicherungssystems auf Ihrem Sandwichdach oder Trapezblechdach? Wir beraten Sie gerne und helfen bei der Konzeption. Wenden Sie sich an unser erfahrenes Team.

Untergrund

Sandwich Trapezbleche

Anwendungsbereich

Profildach Flachdach

Befestigung

festnieten

Zertifizierung

DIN EN 795

ABS-Lock SYS

Zwischenhalter End- und Kurvenstütze

Kräfterichtungen

Querbelastung

Max. Nutzerzahl

Drei Personen

Sonstige

Edelstahl

- DIN EN 795:2012, A + DIN CEN/TS 16415:2017
- Sandwich- und Trapezblech (Kaldach)
- Stahl ab 0,45 mm; Aluminium ab 0,8 mm
- Lochabstand 180-250 mm / 280-333 mm
- inkl. Befestigungsmaterial



Weitere Bilder

