

# TÜRDRÜCKER

für Metall- und Kunststofftüren







## INHALT

### **Edelstahl:** **10 – 37**

Rohrrahmen- und  
Schmalrahmengarnituren 10 – 31

Ovalrosettenbeschläge  
und Rosetten 32 – 37

### **Aluminium:** **40 – 64**

Rohrrahmen- und  
Schmalrahmengarnituren 40 – 58

Ovalrosettenbeschläge  
und Rosetten 59 – 64

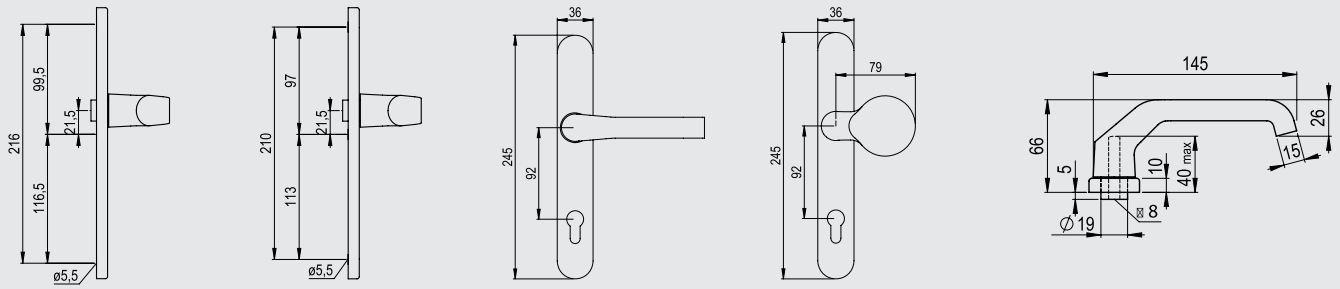
### **Montagezubehör** **66 – 72**

# PROFITIEREN SIE VON QUALITÄT MADE IN GERMANY



## Ihre Vorteile auf einen Blick

- Objekttauglich nach DIN EN 1906 Klasse 4
- Geringe Lagerhaltung, da alle Artikel einzeln erhältlich sind
- Flexibel – Kombinieren Sie die Beschläge nach Wunsch
- 5 Jahre Garantie auf alle Aluminium Garnituren mit weißer Oberfläche
- Alle Drücker sind mit einer Rückholmechanik ausgestattet
- Einfaches Wechseln der Griffplatte oder des Bügelgriffes von DIN R auf DIN L, da diese lediglich mittels Innensechskantschraube befestigt sind.
- Unsichtbare Befestigung



**Alle Außen- und Innenschilder sind in zwei Bohrmaßen erhältlich.  
Kein Umstellung der Produktion.**



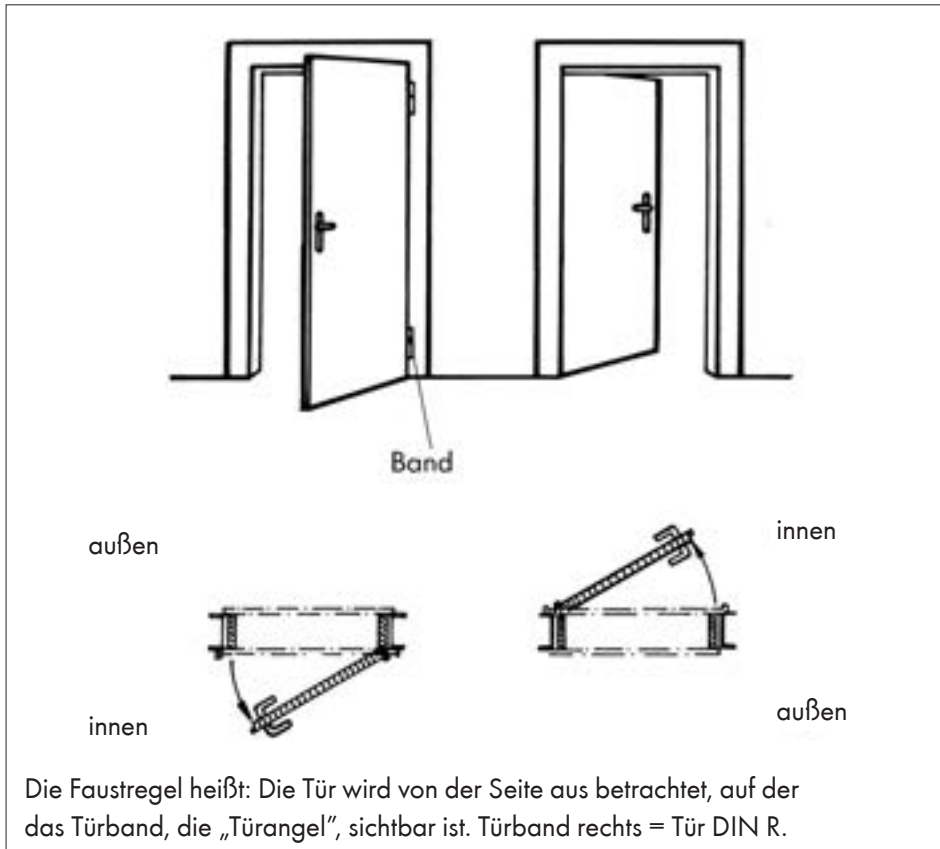
**210 mm**



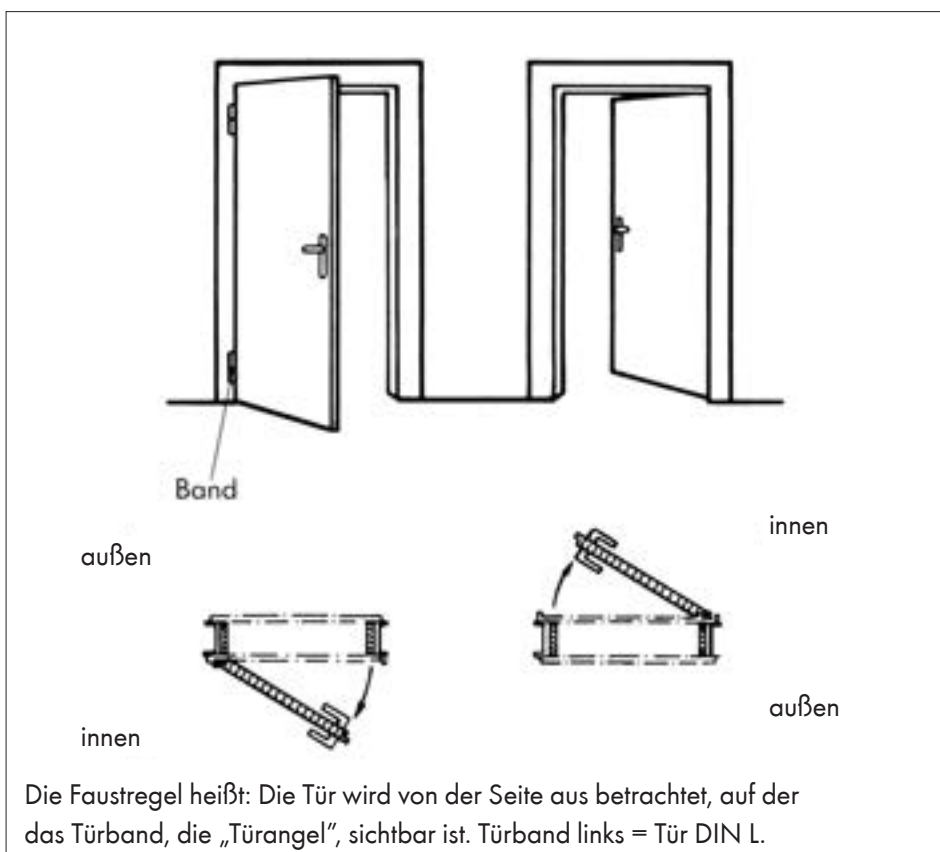
**216 mm**

## ALLGEMEINE INFORMATIONEN FÜR ROHRRAHMENBESCHLÄGE/SCHMALRAHMENBESCHLÄGE

### DIN R Türen



### DIN L Türen





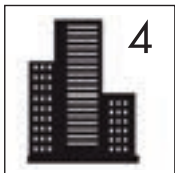
## ALLGEMEINE INFORMATIONEN ZUM AUFBAU DER ROHRRAHMEN-/SCHMALRAHMENBESCHLÄGE IM WOHN- UND OBJEKTBEREICH

Alle Rohrrahmenbeschläge/Schmalrahmenbeschläge sind mit Symbolen versehen, diese führen Sie einfacher und schneller zum gewünschten Produkt.

### Objektbereich

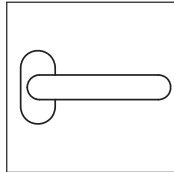


Objekttauglich

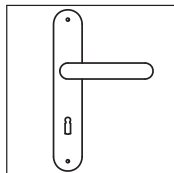


Geprüfte Garnituren nach DIN EN 1906, Klasse 4

### Verbindungen



Oval  
Rosette/Drücker  
fest verbunden



Langschild/Drücker  
fest verbunden

### Lagertechnik



Federgelagert/  
Rückholmechanik

## INFORMATIONEN ZUR DIN EN 1906: 2002 UND EN 1906: 2010

Im Rahmen der europäischen Harmonisierung der Normen für Beschläge wurde die EN 1906 erarbeitet, welche die Anforderungen und Prüfverfahren für Türbeschläge und Türkнопfe definiert. Sie wurden im Oktober 2001 auf europäischer Ebene ratifiziert und als DIN EN 1906, Ausgabe Mai 2002 in das deutsche Regelwerk übernommen. 2010 wurde diese angepasst.

In der DIN EN 1906 werden ausschließlich Leistungsparameter dokumentiert, Maße für Beschlagskomponenten oder Beschläge jedoch nicht.

Hintergrund dieser Anforderung ist es, die tatsächliche Belastung im Alltag zu simulieren. Dies wird erreicht, indem Belastungsanforderungen sowie anschließende Spielmessungen vor und nach Dauerfunktionsprüfungen an den Beschlägen vorgenommen werden.

Diese Anforderungen werden in einem 8-stelligen Klassifizierungsschlüssel beschrieben.

Es wurden auch nochmals die Bezeichnungen der Ausgabe 2002 integriert, da sich Begriffe geändert haben.

Klassifizierungsschlüssel								
Position								
EN 1906:2002	1 Benutzungs- kategorie	2 Dauerhaftig- keit	3 Türmasse	4 Feuer- Beständigkeit*	5 Sicherheit	6 Korrosions- beständigkeit	7 Einbruch- sicherheit	8 Ausführungsart
EN 1906: 2010	1 Gebrauchs- kategorie	2 Dauerfunktions- tüchtigkeit					7 Einbruch- schutz	

Stelle	Klassifizierungsschlüssel	Mögliche Klassen	Klasse	Bedeutung der Klassen
1	Benutzungskategorie (2002) Gebrauchskategorie (2010)	1 bis 4	1  2  3  4	Mittlere Benutzungshäufigkeit durch Personen, die zu großer Sorgfalt motiviert sind und von denen ein geringes Risiko falscher Anwendung ausgeht, z. B. Innentüren von Wohnhäusern Mittlere Benutzungshäufigkeit durch Personen, die zur Sorgfalt motiviert sind, wobei jedoch ein gewisses Risiko falscher Anwendung besteht, z. B. Innentüren von Bürogebäuden Häufige Benutzung durch Publikum oder andere Personen mit geringer Motivation zur Sorgfalt und bei denen ein hohes Risiko falscher Anwendung besteht, z. B. Türen in Bürogebäuden mit Publikumsverkehr; Zum Einsatz in Türen, die häufig Gewaltanwendungen oder Sachbeschädigungen ausgesetzt sind, z. B. Fußballstadien, auf Ölbohrinseln, in Kasernen, öffentlichen Toiletten usw.
2	Dauerhaftigkeit (2002) Dauerfunktionstüchtigkeit (2010)	6 oder 7	6 7	Mittlere Benutzungshäufigkeit: 100 000 Prüfzyklen Häufige Benutzung: 200000 Prüfzyklen
3	Türmasse	Keine Klassifizierung		
4	Feuerbeständigkeit*(2002)	0 oder 1	0 1	Nicht zulässig für den Einbau in Feuer-/Rauchschutztüren Geeignet für den Einbau in Feuer-/Rauchschutztüren
	Feuerbeständigkeit*(2010)	0, A, B oder C	0 A B C	Keine Leistung festgelegt Geeignet für den Einbau in Rauchschutztüren Geeignet für den Einbau in Rauch- und Feuerschutztüren Geeignet für den Einbau in Rauch- und Feuerschutztüren mit Anforderungen an einen Drückerkern
5	Sicherheit	0 oder 1	0 1	Für normale Zwecke Im Fall von Sicherheitsanwendungen

\* Die nachgewiesene Brandschutzeigenschaften sind dem jeweiligen Gutachten zu entnehmen.



## INFORMATIONEN ZUR DIN EN 1906: 2002 UND EN 1906: 2010

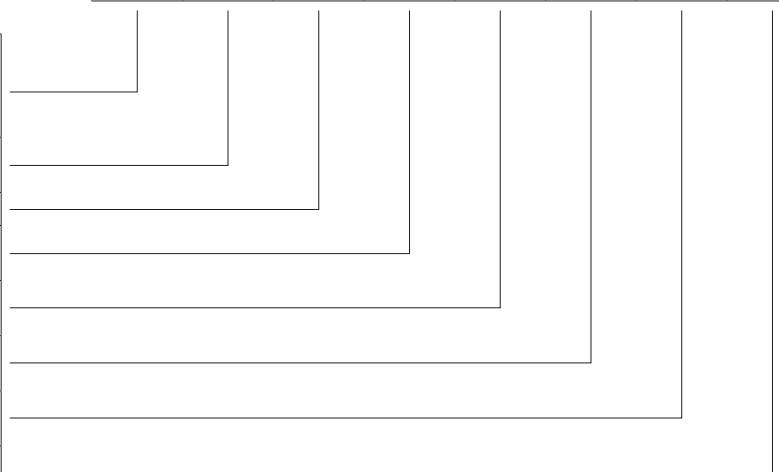
Stelle	Klassifizierungsschlüssel	Mögliche Klassen	Klasse	Bedeutung der Klassen
6	Korrosionsbeständigkeit	0 bis 4 (2002) 0 bis 5 (2010)	0 1 2 3 4 5	Keine festgelegte Korrosionsbeständigkeit (2002) Keine Leistung festgelegt (2010) Geringe Korrosionsbeständigkeit (24 Std. Salzsprühtest) Mäßige Korrosionsbeständigkeit (48 Std. Salzsprühtest) Hohe Korrosionsbeständigkeit (96 Std. Salzsprühtest) Extrem hohe Korrosionsbeständigkeit (2002) Sehr hohe Korrosionsbeständigkeit (240 Std. Salzsprühtest) (2010) Extrem hohe Korrosionsbeständigkeit (480 Std. Salzsprühtest) (2010)
7	Einbruchsicherheit (2002) Einbruchschutz (2010)	0 bis 4	0 1 2 3 4	Beschläge, die nicht zum Einbau in einbruchhemmende Türen geeignet sind (2002) Keine Leistung festgelegt (2010) Gering einbruchhemmend Mäßig einbruchhemmend Stark einbruchhemmend Extrem einbruchhemmend
8	Ausführungsart	A, B oder U	A B U	Beschlag mit Federunterstützung Beschlag mit Garnitur mit Federvorspannung (2002) Beschlag mit Federvorspannung (2010) Beschlag ohne Garnituren mit Federvorspannung (2002) Beschlag ohne Federsystem (2010)

### Beispiel: Türdrücker A 900

Klassifizierungsschlüssel

4    7    -    0    1    4    0    A

Gebrauchskategorie: Klasse 4: Zum Einsatz in Türen, die häufig Gewaltanwendungen oder Sachbeschädigungen ausgesetzt sind, z.B. in Fußballstadien, auf Bohrseln, in Kasernen oder öffentlichen Toiletten usw.
Dauerfunktionstüchtigkeit: (Klasse 7 = Häufige Benutzung: 200000 Prüfzyklen)
Türmasse: (Keine Klassifizierung)
Feuerbeständigkeit*: (Klasse 0 = Keine Leistung festgelegt)
Sicherheit: (Klasse 1 = Im Fall von Sicherheitsanwendungen)
Korrosionsbeständigkeit: (Klasse 4 = Sehr hohe Korrosionsbeständigkeit)
Einbruchschutz: (Klasse 0 = Keine Leistung festgelegt)
Ausführungsart: (Typ A = Mit Federunterstützung)



\* Die nachgewiesene Brandschutzeigenschaften sind dem jeweiligen Gutachten zu entnehmen.

## **WIR UNTERSTÜTZEN SIE, WENN SIE FRAGEN HABEN**

Um Sie optimal zu unterstützen bieten wir Ihnen einen Beschlüge-Kundenservice mit speziell geschulten Fachkräften an. Hier können Sie sich jederzeit auf eine professionelle und kompetente Beratung am Telefon verlassen.

Egal ob Sie Fragen zu Produkten und Anwendungen haben oder Hilfe bei Ihrer Planung benötigen.



### **So erreichen Sie uns:**

T + 49 7940 15-1200 (Produkt und Anwendung)

F + 49 7940 15-4207

[beschlaege@wuerth.com](mailto:beschlaege@wuerth.com)

Montag bis Donnerstag: 07.00 – 18.00 Uhr

Freitag: 07.00 – 16.30 Uhr

### **Ihre Ansprechpartner:**



Timo Stiefel



Michael Dörr



Florian Hedtke



# TÜRDRÜCKER AUS EDELSTAHL

## BESTELLBEISPIELE FÜR EDELSTAHL – ROHRRAHMEN-BESCHLÄGE

Im nachfolgenden Kapitel befinden sich Einzelkomponenten für Rohrrahmen Türen. Diese müssen für eine Tür entsprechend zusammengestellt werden. Nachfolgend einige Bestellbeispiele.

**Garnitur mit PZ Rosette**



2 x  
Art.-Nr. 0687 158 030

**Wechselgarnitur mit feststehendem Knopf mit PZ Rosette**



1 x  
Art.-Nr. 0687 158 030

**Halbgarnitur für einseitige Montage**



1 x  
Art.-Nr. 0687 158 030



1 x  
Art.-Nr. 0688 193 ...



1 x  
Art.-Nr. 0687 158 420

**Hakenwechselstift**



1 x  
Art.-Nr. 0688 196 3..



2 x  
Art.-Nr. 0687 158 400



1 x  
Art.-Nr. 0688 195 ...

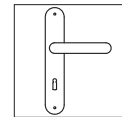
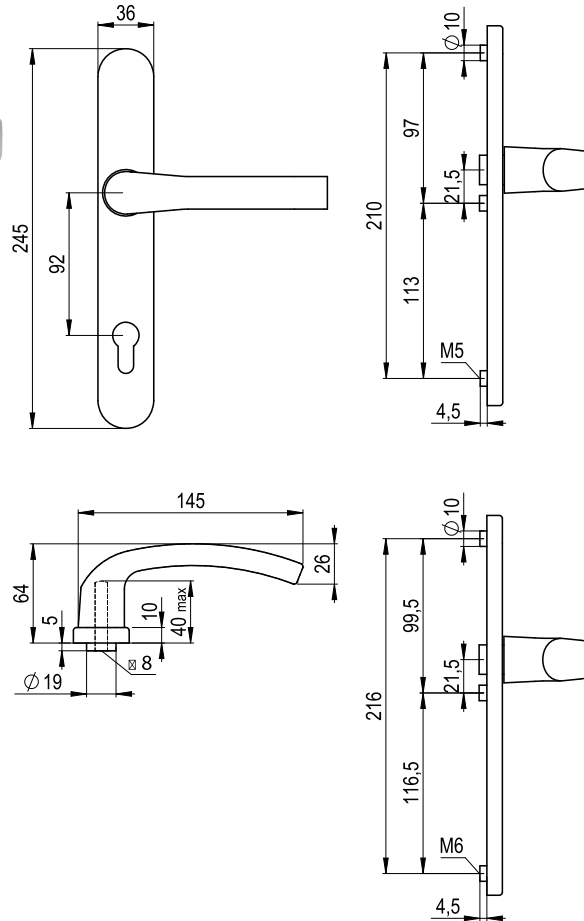


1 x  
Art.-Nr. 0687 158 400



2 x  
Art.-Nr. 0687 158 400

# TÜRDRÜCKER A 900 AUF AUSSENSCHILD



## Mit PZ Lochung

### Bestmöglicher Halt

Drücker und Langschild sind fest verbunden und sorgen so für bestmöglichen Halt, die Befestigung erfolgt unsichtbar durch metrische Schrauben.

### Geringe Lagerkosten

Vielfältig kombinierbar und geringe Lagerkosten, da alle Artikel einzeln erhältlich sind.

### Aufbohrschutz

Auf der Rückseite des Beschlages befindet sich ein Aufbohrschutz.

### Die Beschläge sind ohne Umbau sofort für DIN R und DIN L Türen verwendbar

### Anwendungsgebiet

Für den Wohn- und Objektbereich (Rohr- rahmentüren, Profiltüren), Haus- und Nebeneingangstüren aus Kunststoff oder Metall.

### Hinweis

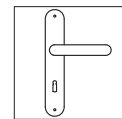
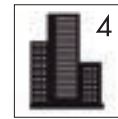
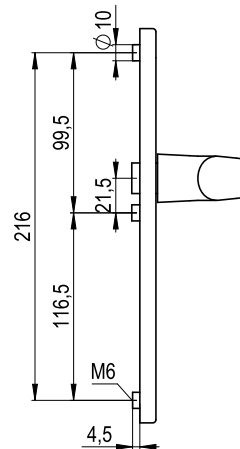
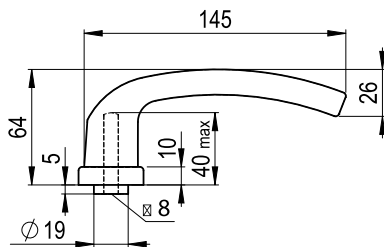
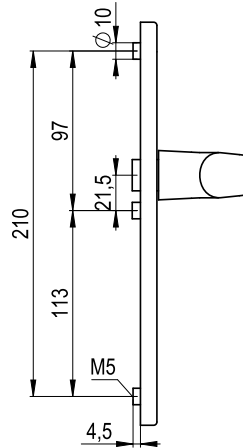
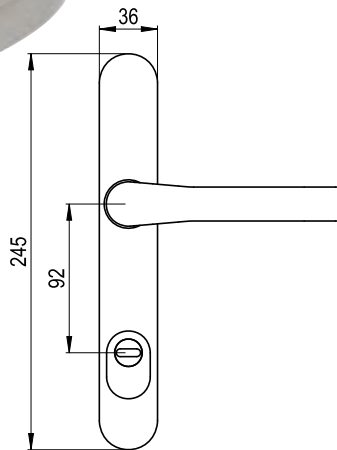
Vierkantstifte und Innendrücker müssen separat bestellt werden.

#### Klassifizierungsschlüssel nach DIN EN 1906: 2010-09

4	7	-	0	1	4	0	A
---	---	---	---	---	---	---	---

Art.-Nr.	0687 282 610	0687 283 610
VE	1	1
Lochabstand	210 mm	216 mm
Schildbreite	36 mm	36 mm
Werkstoff	Edelstahl	Edelstahl
Glanzgrad	Matt	Matt
Montageart	Durchgängige Befestigung	Durchgängige Befestigung
Vierkantgröße	8 mm	8 mm
Entfernung (Griff-Schloss)	92 mm	92 mm
Passend für Profilzylindervorstand min./max.	9-13 mm	9-13 mm
Brandschutzgeprüft	Nein	Nein

# TÜRDRÜCKER A 900 AUF AUSSENSCHILD



## Mit Zylinderabdeckung

### Bestmöglicher Halt

Drücker und Langschild sind fest verbunden und sorgen so für bestmöglichen Halt, die Befestigung erfolgt unsichtbar durch metrische Schrauben.

### Geringe Lagerkosten

Vielfältig kombinierbar und geringe Lagerkosten, da alle Artikel einzeln erhältlich sind.

### Zylinderabdeckung

Dies ist der beste Schutz gegen das von Einbrechern oft benutzte Zieh-Fix-Gerät oder Brechen des Zylinders mit einer Zange.

### Aufbohrschutz

Auf der Rückseite des Beschlages befindet sich ein Aufbohrschutz.

### Die Beschläge sind ohne Umbau sofort für DIN R und DIN L Türen verwendbar

### Anwendungsgebiet

Für den Wohn- und Objektbereich (Rohr-rahmentüren, Profiltüren), Haus- und Nebeneingangstüren aus Kunststoff oder Metall.

### Hinweis

Vierkantstifte und Innendrücker müssen separat bestellt werden.

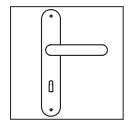
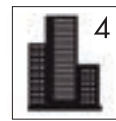
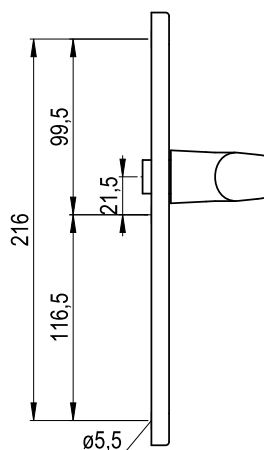
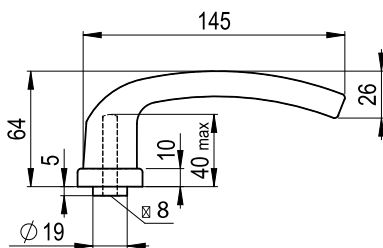
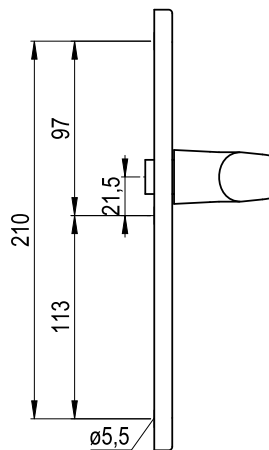
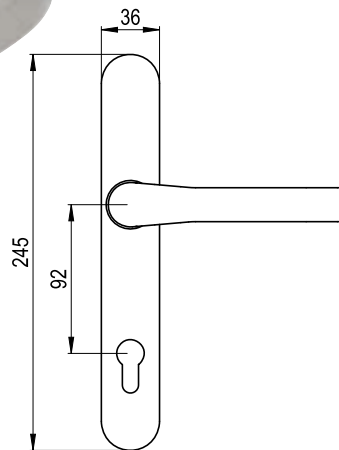
#### Klassifizierungsschlüssel nach DIN EN 1906: 2010-09

4	7	-	0	1	4	0	A
---	---	---	---	---	---	---	---

Art.-Nr.	0687 282 611	0687 283 611
VE	1	1
Lochabstand	210 mm	216 mm
Schildbreite	36 mm	36 mm
Werkstoff	Edelstahl A2, 1.4301	Edelstahl A2, 1.4301
Glanzgrad	Matt	Matt
Montageart	Durchgängige Befestigung	Durchgängige Befestigung
Vierkantgröße	8 mm	8 mm
Entfernung (Griff-Schloss)	92 mm	92 mm
Passend für Profilzylindervorstand min./max.	12-16 mm	12-16 mm
Brandschutzgeprüft	Nein	Nein

Maßangaben unverbindlich. Technische Änderungen vorbehalten.

# TÜRDRÜCKER A 900 AUF INNENSCHILD



## Mit PZ Lochung

### Bestmöglicher Halt

Drücker und Langschild sind fest verbunden und sorgen so für bestmöglichen Halt, die Befestigung erfolgt unsichtbar durch metrische Schrauben oder Blechschrauben.

### Geringe Lagerkosten

Vielfältig kombinierbar und geringe Lagerkosten, da alle Artikel einzeln erhältlich sind.

### Die Beschläge sind ohne Umbau sofort für DIN R und DIN L Türen verwendbar

### Anwendungsgebiet

Für den Wohn- und Objektbereich (Rohrrahmentüren, Profiltüren), Haus- und Nebeneingangstüren aus Kunststoff oder Metall.

### Hinweis

Vierkantstifte müssen separat bestellt werden.

#### Klassifizierungsschlüssel nach DIN EN 1906: 2010-09

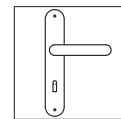
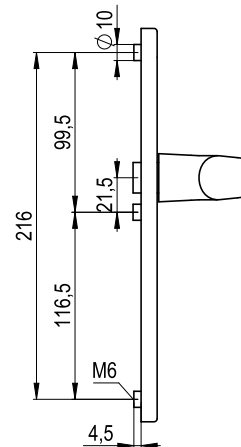
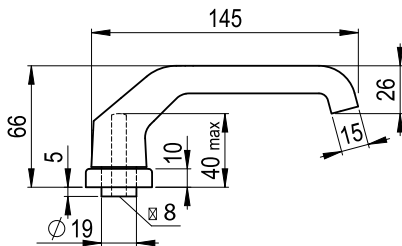
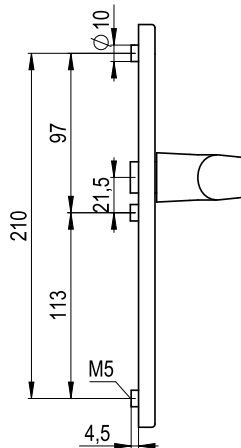
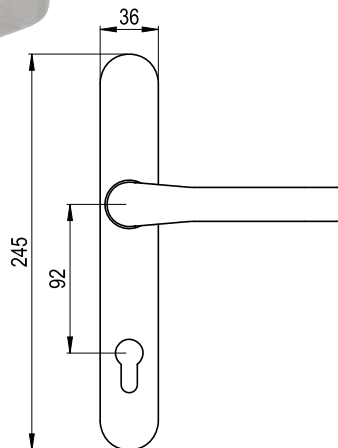
4	7	-	0	1	4	0	A
---	---	---	---	---	---	---	---

Art.-Nr.	0687 282 612	0687 283 612
VE	1	1
Lochabstand	210 mm	216 mm
Schildbreite	36 mm	36 mm
Werkstoff	Edelstahl A2, 1.4301	Edelstahl A2, 1.4301
Glanzgrad	Matt	Matt
Vierkantgröße	8 mm	8 mm
Entfernung (Griff-Schloss)	92 mm	92 mm
Brandschutzgeprüft	Nein	Nein

Maßangaben unverbindlich. Technische Änderungen vorbehalten.



# TÜRDRÜCKER A 920 AUF AUSSENSCHILD



## Mit PZ Lochung

### Bestmöglicher Halt

Drücker und Langschild sind fest verbunden und sorgen so für bestmöglichen Halt, die Befestigung erfolgt unsichtbar durch metrische Schrauben.

### Geringe Lagerkosten

Vielfältig kombinierbar und geringe Lagerkosten, da alle Artikel einzeln erhältlich sind.

### Aufbohrschutz

Auf der Rückseite des Beschlages befindet sich ein Aufbohrschutz.

### Die Beschläge sind ohne Umbau sofort für DIN R und DIN L Türen verwendbar

### Anwendungsgebiet

Für den Wohn- und Objektbereich (Rohrrahmentüren, Profiltüren), Haus- und Nebeneingangstüren aus Kunststoff oder Metall.

### Hinweis

Vierkantstifte und Innendrücker müssen separat bestellt werden.

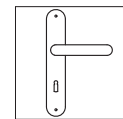
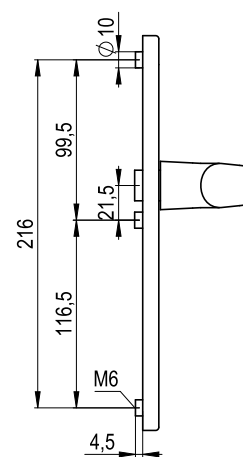
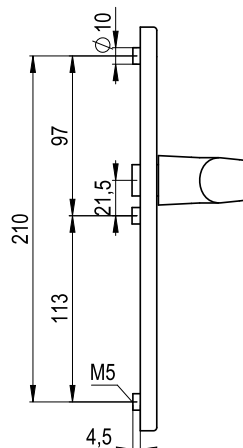
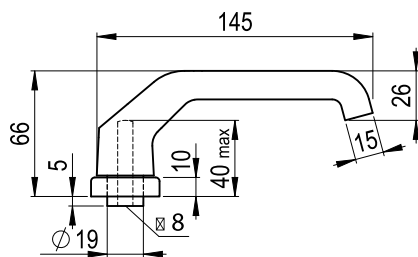
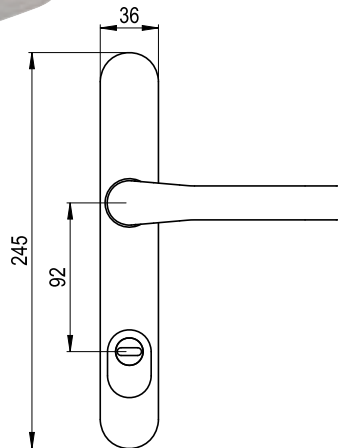
#### Klassifizierungsschlüssel nach DIN EN 1906: 2010-09

4	7	-	0	1	4	0	A
---	---	---	---	---	---	---	---

Art.-Nr.	0687 286 610	0687 287 610
VE	1	1
Lochabstand	210 mm	216 mm
Schildbreite	36 mm	36 mm
Werkstoff	Edelstahl A2, 1.4301	Edelstahl A2, 1.4301
Glanzgrad	Matt	Matt
Montageart	Durchgängige Befestigung	Durchgängige Befestigung
Vierkantgröße	8 mm	8 mm
Entfernung (Griff-Schloss)	92 mm	92 mm
Passend für Profilzylindervorstand min./max.	9-13 mm	9-13 mm
Brandschutzgeprüft	Nein	Nein

Maßangaben unverbindlich. Technische Änderungen vorbehalten.

# TÜRDRÜCKER A 920 AUF AUSSENSCHILD



## Mit Zylinderabdeckung

### Bestmöglicher Halt

Drücker und Langschild sind fest verbunden und sorgen so für bestmöglichen Halt, die Befestigung erfolgt unsichtbar durch metrische Schrauben.

### Geringe Lagerkosten

Vielfältig kombinierbar und geringe Lagerkosten, da alle Artikel einzeln erhältlich sind.

### Zylinderabdeckung

Dies ist der beste Schutz gegen das von Einbrechern oft benutzte Zieh-Fix-Gerät oder Brechen des Zylinders mit einer Zange.

### Aufbohrschutz

Auf der Rückseite des Beschlages befindet sich ein Aufbohrschutz.

### Die Beschläge sind ohne Umbau sofort für DIN R und DIN L Türen verwendbar

### Anwendungsgebiet

Für den Wohn- und Objektbereich (Rohr-rahmentüren, Profiltüren), Haus- und Nebeneingangstüren aus Kunststoff oder Metall.

### Hinweis

Vierkantstifte und Innendrücker müssen separat bestellt werden.

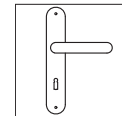
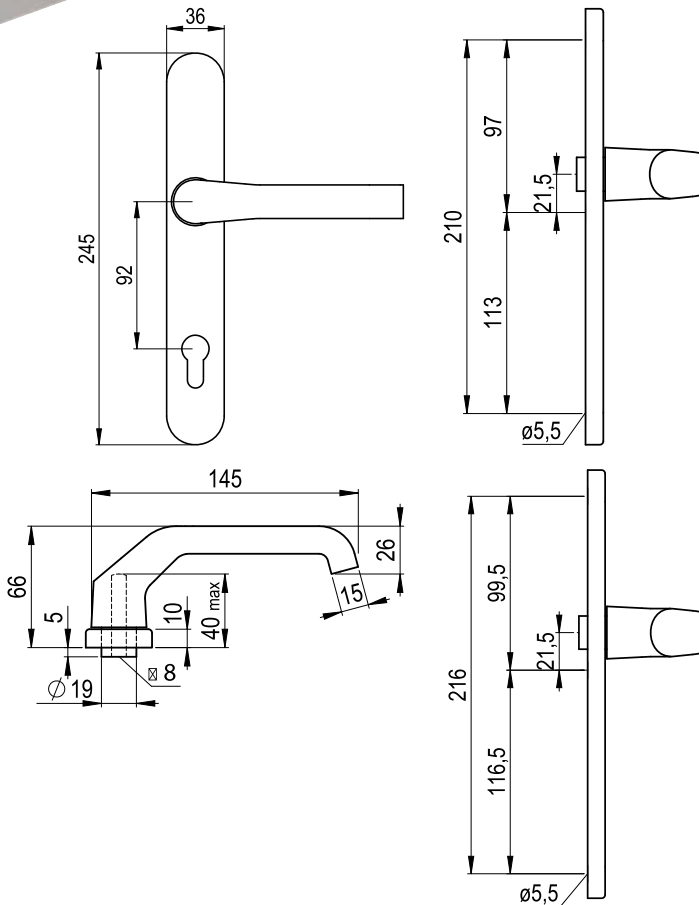
#### Klassifizierungsschlüssel nach DIN EN 1906: 2010-09

4	7	-	0	1	4	0	A
---	---	---	---	---	---	---	---

Art.-Nr.	0687 286 611	0687 287 611
VE	1	1
Lochabstand	210 mm	216 mm
Schildbreite	36 mm	36 mm
Werkstoff	Edelstahl A2, 1.4301	Edelstahl A2, 1.4301
Glanzgrad	Matt	Matt
Montageart	Durchgängige Befestigung	Durchgängige Befestigung
Vierkantgröße	8 mm	8 mm
Entfernung (Griff-Schloss)	92 mm	92 mm
Passend für Profilzylindervorstand min./max.	12-16 mm	12-16 mm
Brandschutzgeprüft	Nein	Nein

Maßangaben unverbindlich. Technische Änderungen vorbehalten.

# TÜRDRÜCKER A 920 AUF INNENSCHILD



## Mit PZ Lochung

### Bestmöglicher Halt

Drücker und Langschild sind fest verbunden und sorgen so für bestmöglichen Halt, die Befestigung erfolgt unsichtbar durch metrische Schrauben oder Blechschrauben.

### Geringe Lagerkosten

Vielfältig kombinierbar und geringe Lagerkosten, da alle Artikel einzeln erhältlich sind.

### Die Lochteile sind ohne Umbau sofort für DIN R und DIN L Türen verwendbar

### Anwendungsgebiet

Für den Wohn- und Objektbereich (Rohrrahmentüren, Profiltüren), Haus- und Nebeneingangstüren aus Kunststoff oder Metall.

### Hinweis

Vierkantstifte müssen separat bestellt werden.

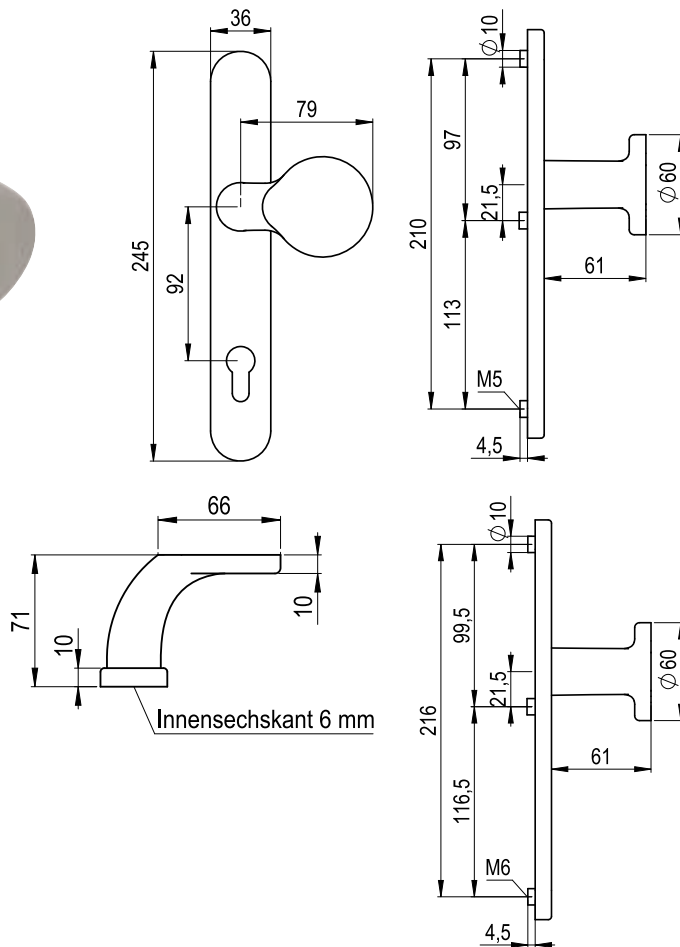
#### Klassifizierungsschlüssel nach DIN EN 1906: 2010-09

4	7	-	0	1	4	0	A
---	---	---	---	---	---	---	---

Art.-Nr.	0687 286 612	0687 287 612
<b>VE</b>	1	1
<b>Lochabstand</b>	210 mm	216 mm
<b>Schildbreite</b>	36 mm	36 mm
<b>Werkstoff</b>	Edelstahl A2, 1.4301	Edelstahl A2, 1.4301
<b>Glanzgrad</b>	Matt	Matt
<b>Montageart</b>	Zum Anschrauben oder durchgängige Befestigung	Zum Anschrauben oder durchgängige Befestigung
<b>Vierkantgröße</b>	8 mm	8 mm
<b>Entfernung (Griff-Schloss)</b>	92 mm	92 mm
<b>Brandschutzgeprüft</b>	Nein	Nein

Maßangaben unverbindlich. Technische Änderungen vorbehalten.

## GRIFPLATTE AUF AUSSENSCHILD



### Mit PZ Lochung

#### Bestmöglicher Halt

Die Befestigung des Langschildes erfolgt unsichtbar durch metrische Schrauben.

#### Geringe Lagerkosten

Durch Drehen der Griffplatte können DIN R und DIN L Türen ausgestattet werden, dies ermöglicht eine geringere Lagerhaltung.

#### Bedienungskomfort

Durch den seitlichen Versatz der Griffplatte besteht bestmöglicher Bedienungskomfort.

#### Aufbohrschutz

Auf der Rückseite des Beschlages befindet sich ein Aufbohrschutz.

#### Anwendungsgebiet

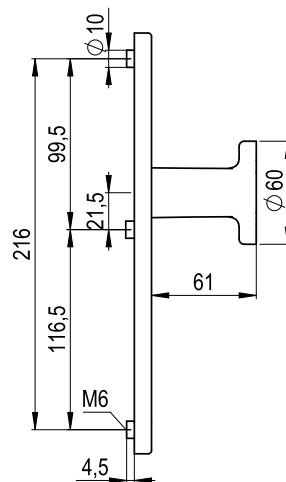
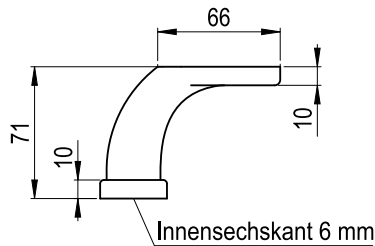
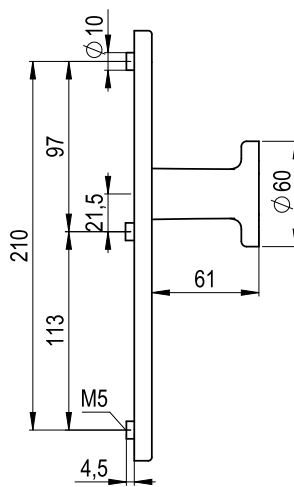
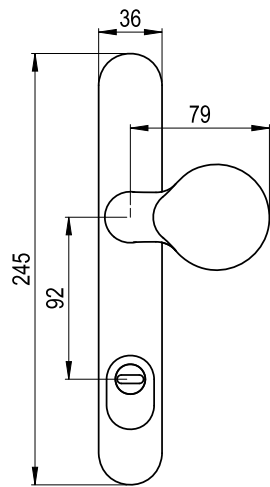
Für Rohrrahmen Türen, Profiltüren, Haustüren, Nebeneingangstüren aus Kunststoff oder Metall.

#### Hinweis

Vierkantstifte und Innendrücker müssen separat bestellt werden.

Art.-Nr.	0687 282 622	0687 283 622
VE	1	1
Knauf/ Griffplatte/ Bügelgriff	Fest	Fest
Lochabstand	210 mm	216 mm
Schildbreite	36 mm	36 mm
Werkstoff	Edelstahl A2, 1.4301	Edelstahl A2, 1.4301
Glanzgrad	Matt	Matt
Montageart	Durchgängige Befestigung	Durchgängige Befestigung
Entfernung (Griff-Schloss)	92 mm	92 mm
Passend für Profilzylindervorstand min./max.	9-13 mm	9-13 mm
Brandschutzgeprüft	Nein	Nein

## GRIFPLATTE AUF AUSSENSCHILD



### Mit Zylinderabdeckung

#### Bestmöglicher Halt

Die Befestigung des Langschildes erfolgt unsichtbar durch metrische Schrauben.

#### Geringe Lagerkosten

Durch Drehen der Griffplatte können DIN R und DIN L Türen ausgestattet werden, dies ermöglicht eine geringere Lagerhaltung.

#### Bedienungskomfort

Durch den seitlichen Versatz der Griffplatte besteht bestmöglicher Bedienungskomfort.

#### Zylinderabdeckung

Dies ist der beste Schutz gegen das von Einbrechern oft benutzte Zieh-Fix-Gerät oder Brechen des Zylinders mit einer Zange.

#### Aufbohrschutz

Auf der Rückseite des Beschlages befindet sich ein Aufbohrschutz.

#### Anwendungsgebiet

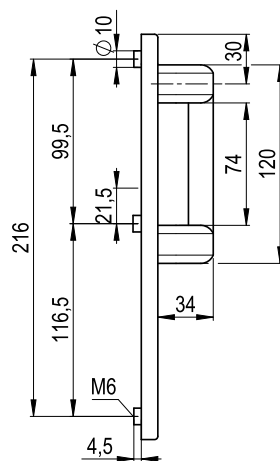
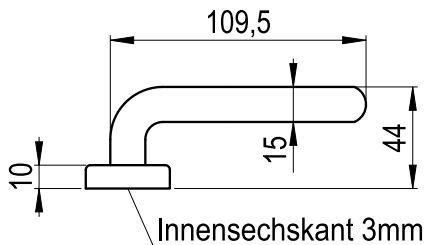
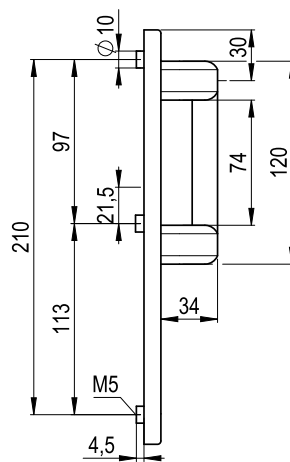
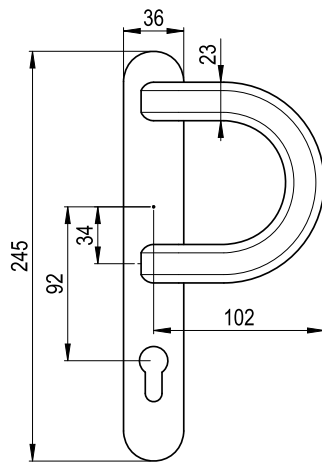
Für Rohrrahmen Türen, Profiltüren, Haustüren, Nebeneingangstüren aus Kunststoff oder Metall.

#### Hinweis

Vierkantstifte und Innendrücker müssen separat bestellt werden.

Art.-Nr.	0687 282 623	0687 283 623
VE	1	1
Knauf/ Griffplatte/ Bügelgriff	Fest	Fest
Lochabstand	210 mm	216 mm
Schildbreite	36 mm	36 mm
Werkstoff	Edelstahl A2, 1.4301	Edelstahl A2, 1.4301
Glanzgrad	Matt	Matt
Montageart	Durchgängige Befestigung	Durchgängige Befestigung
Entfernung (Griff-Schloss)	92 mm	92 mm
Passend für Profilzylindervorstand min./max.	12-16 mm	12-16 mm
Brandschutzgeprüft	Nein	Nein

## BÜGELGRIFF AUF AUSSENSCHILD



### Mit PZ Lochung

#### Bestmöglicher Halt

Die Befestigung des Langschildes erfolgt unsichtbar durch metrische Schrauben.

#### Geringe Lagerkosten

Durch Drehen des Bügels können DIN R und DIN L Türen ausgestattet werden, dies ermöglicht eine geringere Lagerhaltung.

#### Bedienungskomfort

Durch den seitlichen Versatz des Bügels besteht bestmöglicher Bedienungskomfort.

#### Aufbohrschutz

Auf der Rückseite des Beschlages befindet sich ein Aufbohrschutz.

#### Anwendungsgebiet

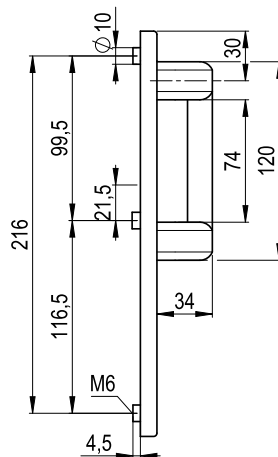
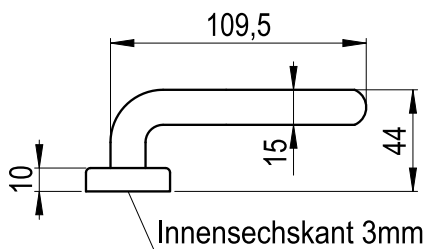
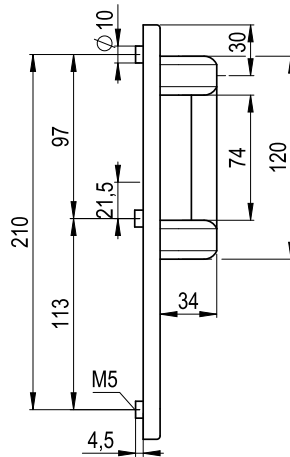
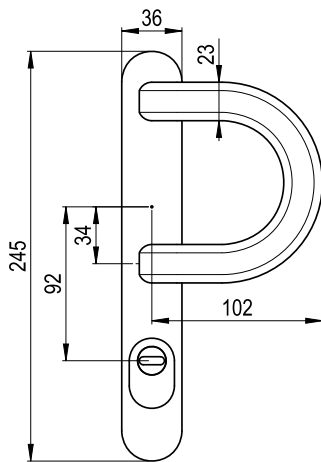
Für Rohrrahmen Türen, Profiltüren, Haustüren, Nebeneingangstüren aus Kunststoff oder Metall.

#### Hinweis

Vierkantstifte und Innendrücker müssen separat bestellt werden.

Art.-Nr.	0687 282 624	0687 283 624
VE	1	1
Knauf/ Griffplatte/ Bügelgriff	Fest	Fest
Lochabstand	210 mm	216 mm
Schildbreite	36 mm	36 mm
Werkstoff	Edelstahl A2, 1.4301	Edelstahl A2, 1.4301
Glanzgrad	Matt	Matt
Montageart	Durchgängige Befestigung	Durchgängige Befestigung
Entfernung (Griff-Schloss)	92 mm	92 mm
Passend für Profilzylindervorstand min./max.	9-13 mm	9-13 mm
Brandschutzgeprüft	Nein	Nein

## BÜGELGRIFF AUF AUSSENSCHILD



### Mit Zylinderabdeckung

#### Bestmöglicher Halt

Die Befestigung des Langschildes erfolgt unsichtbar durch metrische Schrauben.

#### Geringe Lagerkosten

Durch Drehen des Bügels können DIN R und DIN L Türen ausgestattet werden, dies ermöglicht eine geringere Lagerhaltung.

#### Bedienungskomfort

Durch den seitlichen Versatz des Bügels besteht bestmöglicher Bedienungskomfort.

#### Zylinderabdeckung

Dies ist der beste Schutz gegen das von Einbrechern oft benutzte Zieh-Fix-Gerät oder Brechen des Zylinders mit einer Zange.

#### Aufbohrschutz

Auf der Rückseite des Beschlages befindet sich ein Aufbohrschutz.

#### Anwendungsgebiet

Für Rohrrahmentüren, Profiltüren, Haustüren, Nebeneingangstüren aus Kunststoff oder Metall.

#### Hinweis

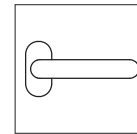
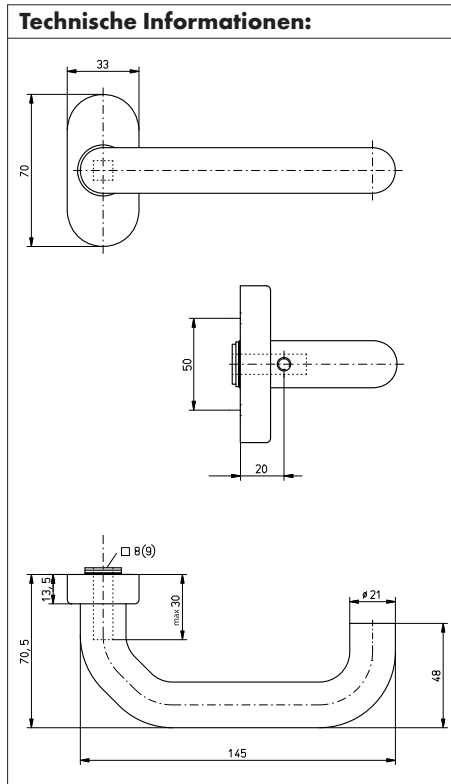
Vierkantstifte und Innendrücker müssen separat bestellt werden.

Art.-Nr.	0687 282 625	0687 283 625
VE	1	1
Knauf/ Griffplatte/ Bügelgriff	Fest	Fest
Lochabstand	210 mm	216 mm
Schildbreite	36 mm	36 mm
Werkstoff	Edelstahl A2, 1.4301	Edelstahl A2, 1.4301
Glanzgrad	Matt	Matt
Montageart	Durchgängige Befestigung	Durchgängige Befestigung
Entfernung (Griff-Schloss)	92 mm	92 mm
Passend für Profilylindervorstand min./max.	12-16 mm	12-16 mm
Brandschutzgeprüft	Nein	Nein

Maßangaben unverbindlich. Technische Änderungen vorbehalten.



# TÜRDRÜCKER LOCHTEILE A 802



**Einsatzbereich:** für den **Objektbereich (Rohrrahmentüren)** z.B. Bürotüren, Brandschutztüren und Haustüren

**Material:** Edelstahl (1.4301)

**Lagerung:** festdrehbar gelagert mit Rückholfeder, Drücker auf Ovalrosette vormontiert

**Befestigung:** Einseitig mit Einnietmutter (M5) und metrischen Schrauben

**Die Lochteile sind ohne Umbau sofort für DIN R und DIN L Türen verwendbar**

**Prüfung:** DIN EN 1906, DIN 18273, EN 179

**Vierkantstifte oder Panikstift mit stirnseitiger Bohrung müssen separat bestellt werden (nicht im Lieferumfang)**

Bezeichnung	■ in mm	Oberfläche	Art.-Nr.	VE/St.
 <span style="border: 1px solid red; padding: 2px;">F</span>	8	Edelstahl matt	<b>0687 158 020</b>	1
	9		<b>0687 158 520</b>	

Montageanleitung und Montagezubehör beiliegend.

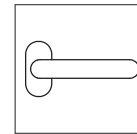
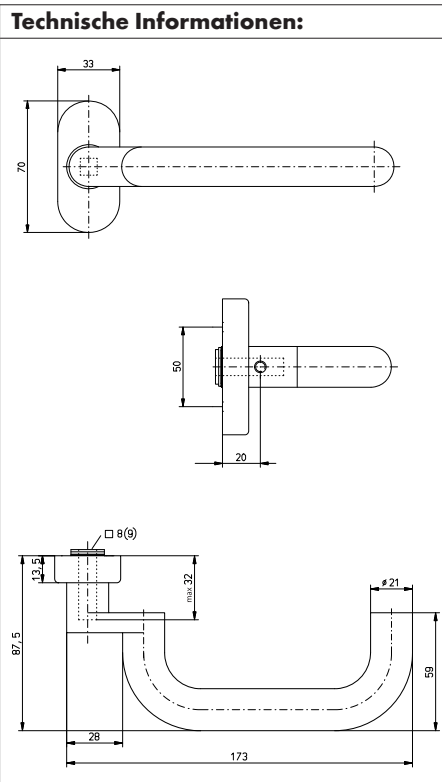
Klassifizierungsschlüssel nach DIN EN 1906: 2010-09

4	7	-	0/B	1	4	0	A
---	---	---	-----	---	---	---	---

### Zusatzartikel:

- PZ Rosetten oval
- Türknaufe
- Stoßgriffe
- Vierkantstifte mit stirnseitiger Bohrung

# TÜRDRÜCKER LOCHTEILE A 803



**Einsatzbereich:** für den **Objektbereich (Rohrrahmentüren)** z.B. Bürotüren, Brandschutztüren und Haustüren

**Material:** Edelstahl (1.4301)

**Lagerung:** festdrehbar gelagert mit Rückholfeder, Drücker auf Ovalrosette vormontiert

**Befestigung:** Einseitig mit Einnietmutter (M5) und metrischen Schrauben

**Die Lochteile sind ohne Umbau sofort für DIN R und DIN L Türen verwendbar**

**Prüfung:** DIN EN 1906, DIN 18273, EN 179

**Vierkantstifte oder Panikstift mit stirnseitiger Bohrung müssen separat bestellt werden (nicht im Lieferumfang)**

Bezeichnung	■ in mm	Oberfläche	Art.-Nr.	VE/St.
 <span style="border: 1px solid red; padding: 2px;">F</span>	8	Edelstahl matt	<b>0687 158 030</b>	1
	9		<b>0687 158 530</b>	

Montageanleitung und Montagezubehör beiliegend.

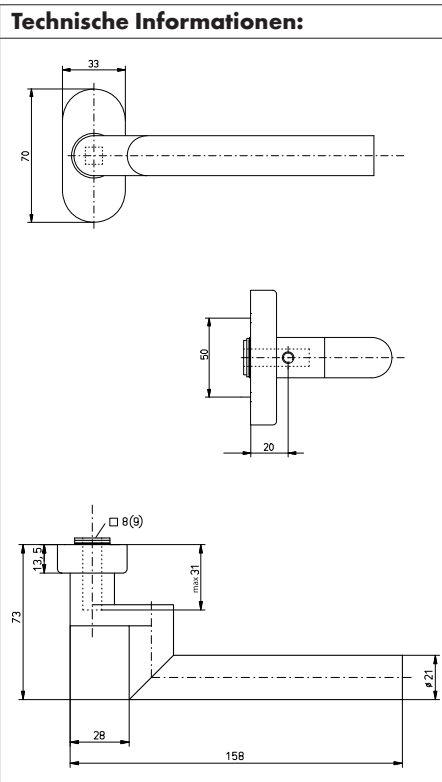
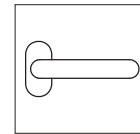
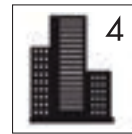
Klassifizierungsschlüssel nach DIN EN 1906: 2010-09

4	7	-	0/B	1	4	0	A
---	---	---	-----	---	---	---	---

## Zusatzartikel:

- PZ Rosetten oval
- Türknäufe
- Stoßgriffe
- Vierkantstifte mit stirnseitiger Bohrung

# TÜRDRÜCKER LOCHTEILE A 806



**Einsatzbereich:** für den **Objektbereich (Rohrrahmentüren)** z.B. Bürotüren, Brandschutztüren und Haustüren

**Material:** Edelstahl (1.4301)

**Lagerung:** festdrehbar gelagert mit Rückolfeder, Drücker auf Ovalrosette vormontiert

**Befestigung:** Einseitig mit Einnietmutter (M5) und metrischen Schrauben

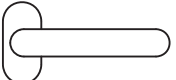
**Die Lochteile sind ohne Umbau sofort für DIN R und DIN L Türen verwendbar**

**Prüfung:** DIN EN 1906, DIN 18273

**Vierkantstifte mit stirnseitiger Bohrung müssen separat bestellt werden (nicht im Lieferumfang)**


Klassifizierungsschlüssel nach  
DIN EN 1906: 2010-09

4	7	-	0/B	1	4	0	A
---	---	---	-----	---	---	---	---

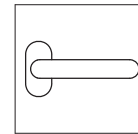
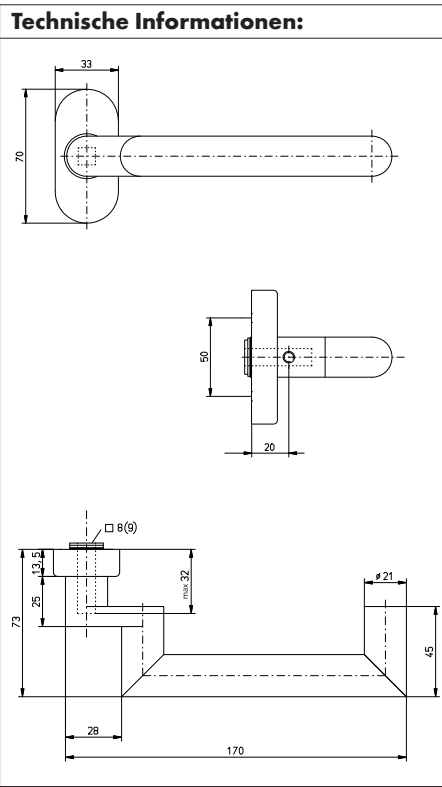
Bezeichnung	■ in mm	Oberfläche	Art.-Nr.	VE/St.
 <span style="border: 1px solid red; padding: 2px;">F</span>	8	Edelstahl matt	<b>0687 158 060</b>	1
	9		<b>0687 158 560</b>	

Montageanleitung und Montagezubehör beiliegend.

### Zusatzartikel:

-  PZ Rosetten oval
- Türknaufe
- Stoßgriffe
- Vierkantstifte mit stirnseitiger Bohrung

# TÜRDRÜCKER LOCHTEILE A 807



**Einsatzbereich:** für den **Objektbereich (Rohrrahmentüren)** z.B. Bürotüren, Brandschutztüren und Haustüren

**Material:** Edelstahl (1.4301)

**Lagerung:** festdrehbar gelagert mit Rückholfeder, Drücker auf Ovalrosette vormontiert

**Befestigung:** Einseitig mit Einnietmutter (M5) und metrischen Schrauben

**Die Lochteile sind ohne Umbau sofort für DIN R und DIN L Türen verwendbar**

**Prüfung:** DIN EN 1906, DIN 18273, EN 179

**Vierkantstifte oder Panikstift mit Stirnseitiger Bohrung müssen separat bestellt werden (nicht im Lieferumfang)**

Bezeichnung	■ in mm	Oberfläche	Art.-Nr.	VE/St.
 <span style="border: 1px solid red; padding: 2px;">F</span>	8	Edelstahl matt	<b>0687 158 070</b>	1
	9		<b>0687 158 570</b>	

Montageanleitung und Montagezubehör beiliegend.

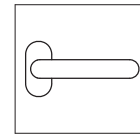
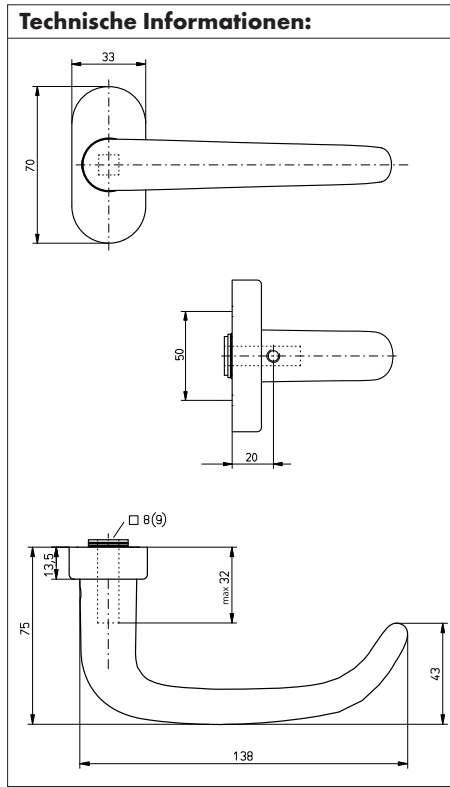
Klassifizierungsschlüssel nach DIN EN 1906: 2010-09

4	7	-	0/B	1	4	0	A
---	---	---	-----	---	---	---	---

**Zusatzartikel:**

- PZ Rosetten oval
- Türknaufe
- Stößgriffe
- Vierkantstifte mit stirnseitiger Bohrung

# TÜRDRÜCKER LOCHTEILE A 810



**Einsatzbereich:** für den **Objektbereich (Rohrrahmentüren)** z.B. Bürotüren, Brandschutztüren und Haustüren

**Material:** Edelstahl (1.4301)

**Lagerung:** festdrehbar gelagert mit Rückolfeder, Drücker auf Ovalrosette vormontiert

**Befestigung:** Einseitig mit Einnietmutter (M5) und metrischen Schrauben

**Die Lochteile sind ohne Umbau sofort für DIN R und DIN L Türen verwendbar**

**Prüfung:** DIN EN 1906, DIN 18273, EN 179

**Vierkantstifte oder Panikstift mit stirnseitiger Bohrung müssen separat bestellt werden (nicht im Lieferumfang)**

Bezeichnung	■ in mm	Oberfläche	Art.-Nr.	VE/St.
 <span style="border: 1px solid red; padding: 2px;">F</span>	8	Edelstahl matt	<b>0687 158 100</b>	1
	9		<b>0687 158 600</b>	

Montageanleitung und Montagezubehör beiliegend.

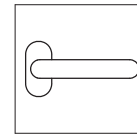
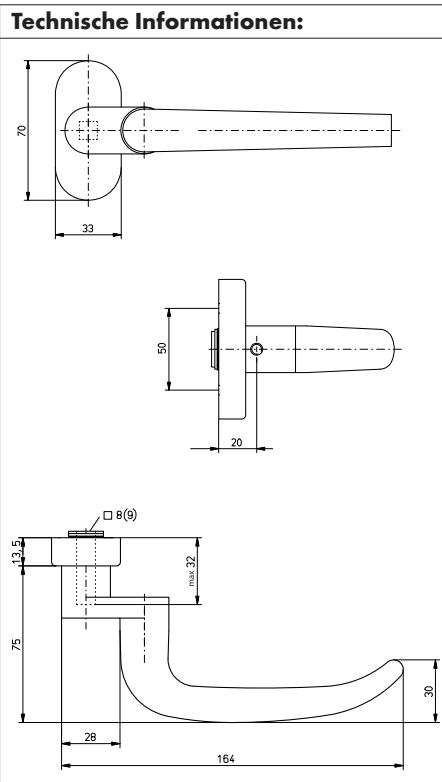
Klassifizierungsschlüssel nach DIN EN 1906: 2010-09

4	7	-	0/B	1	4	0	A
---	---	---	-----	---	---	---	---

**Zusatzartikel:**

- PZ Rosetten oval
- Türknäufe
- Stoßgriffe
- Vierkantstifte mit stirnseitiger Bohrung

# TÜRDRÜCKER LOCHTEILE A 811



**Einsatzbereich:** für den **Objektbereich (Rohrrahmentüren)** z.B. Bürotüren, Brandschutztüren und Haustüren

**Material:** Edelstahl (1.4301)

**Lagerung:** festdrehbar gelagert mit Rückholfeder, Drücker auf Ovalrosette vormontiert

**Befestigung:** Einseitig mit Einnetmutter (M5) und metrischen Schrauben

**Die Lochteile sind ohne Umbau sofort für DIN R und DIN L Türen verwendbar**

**Prüfung:** DIN EN 1906, DIN 18273, EN 179

**Vierkantstifte oder Panikstift mit stirnseitiger Bohrung müssen separat bestellt werden (nicht im Lieferumfang)**

Bezeichnung	■ in mm	Oberfläche	Art.-Nr.	VE/St.
 <span style="border: 1px solid red; padding: 2px;">F</span>	8	Edelstahl matt	<b>0687 158 110</b>	1
	9		<b>0687 158 610</b>	

Montageanleitung und Montagezubehör beiliegend.

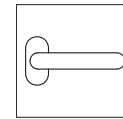
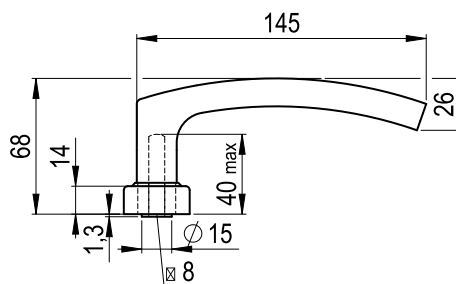
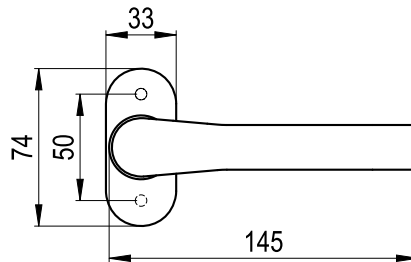
Klassifizierungsschlüssel nach DIN EN 1906: 2010-09

4	7	-	0/B	1	4	0	A
---	---	---	-----	---	---	---	---

**Zusatzartikel:**

- PZ Rosetten oval
- Türknäufe
- Stößgriffe
- Vierkantstifte mit stirnseitiger Bohrung

# TÜRDRÜCKER A 900



## Auf Ovalrosette

### Bestmöglicher Halt

Drücker und Grundrosette sind fest verbunden und sorgen so für bestmöglichen Halt.

### Geringe Lagerkosten

Vielfältig kombinierbar und geringe Lagerkosten, da alle Artikel einzeln erhältlich sind.

### Die Beschläge sind ohne Umbau sofort für DIN R und DIN L Türen verwendbar

### Anwendungsgebiet

Für den Wohn- und Objektbereich (Rohr- rahmentüren, Profiltüren), Haus- und Nebeneingangstüren aus Kunststoff oder Metall.

### Hinweis

Vierkantstifte müssen separat bestellt werden. Zur Befestigung können Einnietmuttern und metrische Schrauben verwendet werden.

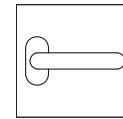
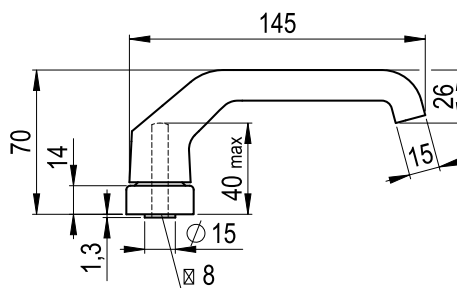
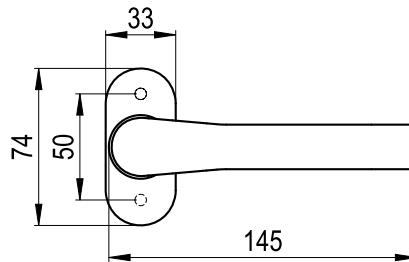
#### Klassifizierungsschlüssel nach DIN EN 1906: 2010-09

4	7	-	0	1	4	0	A
---	---	---	---	---	---	---	---

<b>Art.-Nr.</b>	<b>0687 282 650</b>
<b>VE</b>	1
<b>Rosettenstärke</b>	14 mm
<b>Lochabstand</b>	50 mm
<b>Werkstoff</b>	Edelstahl A2, 1.4301
<b>Glanzgrad</b>	Matt
<b>Montageart</b>	Zum Anschrauben
<b>Rosettenbreite</b>	33 mm
<b>Rosettenlänge</b>	74 mm
<b>Vierkantgröße</b>	8 mm
<b>Brandschutzgeprüft</b>	Nein



# TÜRDRÜCKER A 920



## Auf Ovalrosette

### Bestmöglicher Halt

Drücker und Grundrosette sind fest verbunden und sorgen so für bestmöglichen Halt.

### Geringe Lagerkosten

Vielfältig kombinierbar und geringe Lagerkosten, da alle Artikel einzeln erhältlich sind.

### Die Beschläge sind ohne Umbau sofort für DIN R und DIN L Türen verwendbar

### Anwendungsgebiet

Für den Wohn- und Objektbereich (Rohrrahmentüren, Profiltüren), Haus- und Nebeneingangstüren aus Kunststoff oder Metall.

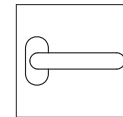
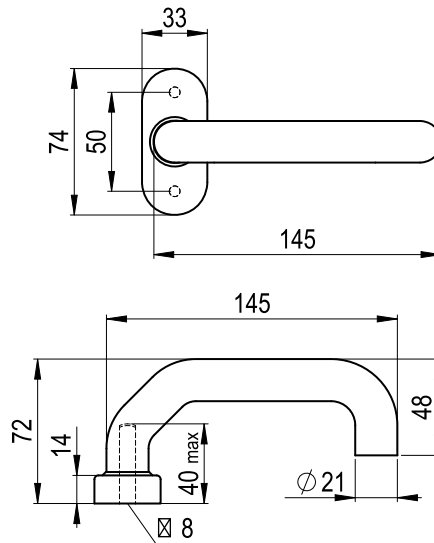
### Hinweis

Vierkantstifte müssen separat bestellt werden.  
Zur Befestigung können Einnietmuttern und metrische Schrauben verwendet werden.

Klassifizierungsschlüssel nach DIN EN 1906: 2010-09							
4	7	-	0	1	4	0	A

<b>Art.-Nr.</b>	<b>0687 286 650</b>
<b>VE</b>	1
<b>Rosettenstärke</b>	14 mm
<b>Lochabstand</b>	50 mm
<b>Werkstoff</b>	Edelstahl A2, 1.4301
<b>Glanzgrad</b>	Matt
<b>Montageart</b>	Zum Anschrauben
<b>Rosettenbreite</b>	33 mm
<b>Rosettenlänge</b>	74 mm
<b>Vierkantgröße</b>	8 mm
<b>Brandschutzgeprüft</b>	Nein

# TÜRDRÜCKER A 931



## Auf Ovalrosette

### Bestmöglicher Halt

Drücker und Grundrosette sind fest verbunden und sorgen so für bestmöglichen Halt.

### Geringe Lagerkosten

Vielfältig kombinierbar und geringe Lagerkosten, da alle Artikel einzeln erhältlich sind.

**Die Beschläge sind ohne Umbau sofort für DIN R und DIN L Türen verwendbar**

### Anwendungsgebiet

Für den Wohn- und Objektbereich (Rohr- rahmentüren, Profiltüren), Haus- und Nebeneingangstüren aus Kunststoff oder Metall.

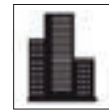
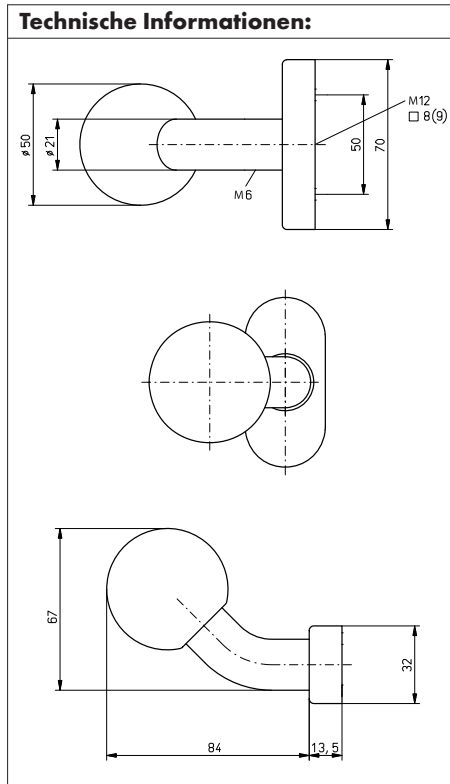
### Hinweis

Vierkantstifte müssen separat bestellt werden.

Zur Befestigung können Einnietmuttern und metrische Schrauben verwendet werden.

<b>Art.-Nr.</b>	<b>0687 290 650</b>
<b>VE</b>	1
<b>Rosettenstärke</b>	14 mm
<b>Lochabstand</b>	50 mm
<b>Werkstoff</b>	Edelstahl A2, 1.4301
<b>Glanzgrad</b>	Matt
<b>Montageart</b>	Zum Anschrauben
<b>Rosettenbreite</b>	33 mm
<b>Rosettenlänge</b>	74 mm
<b>Vierkantgröße</b>	8 mm
<b>Brandschutzgeprüft</b>	Nein

# TÜRKNÄUF TYP D



**Für den Objektbereich (Rohr- rahmentüren) z.B. Bürotüren, Brandschutztüren und Haus- türen**

**Material: Edelstahl (1.4301)**

**Lagerung: fest oder festdrehbar gelagert, Türknauf auf Oval- rosette vormontiert**

**Befestigung: Einseitig mit Einnietmutter (M5) und metrischen Schrauben**

**Der Türknauf ist ohne Umbau sofort für DIN R und DIN L Türen verwendbar**

**Vierkantstifte mit Stirnseitiger Bohrung oder Wechselstifte mit Stirnseitiger Bohrung müssen separat bestellt werden (nicht im Lieferumfang)**

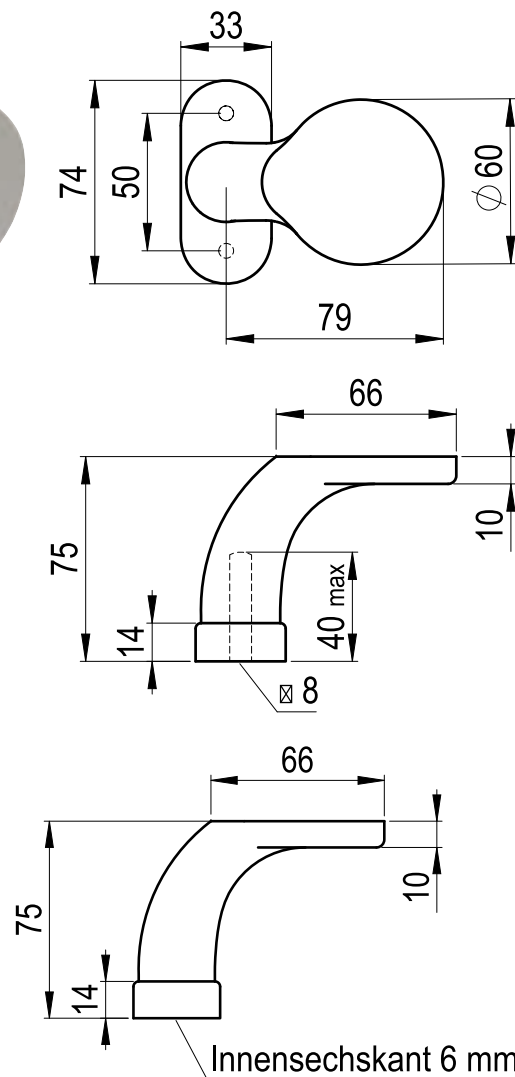
Bezeichnung	■ in mm	Gewinde Wechselstift	Oberfläche	Art.-Nr.	VE/St.
Türknauf Typ D, feststehend	F	M12	Edelstahl matt	0687 158 420	1
				0687 158 820	
Türknauf Typ D, drehbar	8	M12		0687 158 421	
	9			0687 158 821	

1 VE = 1 Stück  
Befestigungsmaterial beiliegend.

### Zusatzartikel:

- 🔍 PZ Rosetten oval
- Türdrücker Lochteile
- Stoßgriffe
- Vierkantstifte mit Stirnseitiger Bohrung
- Wechselstifte mit Stirnseitiger Bohrung

## GRIFFPLATTE TYP E



### Auf Ovalrosette

#### Bestmöglicher Halt

Griffplatte und Grundrosette sind fest verbunden und sorgen so für bestmöglichen Halt.

#### Handhabung

Durch die abgekröpfte Griffplatte erhält man die bestmögliche Handhabung.

#### Geringe Lagerkosten

Vielfältig kombinierbar und geringe Lagerkosten, da alle Artikel einzeln erhältlich sind.

#### Anwendungsgebiet

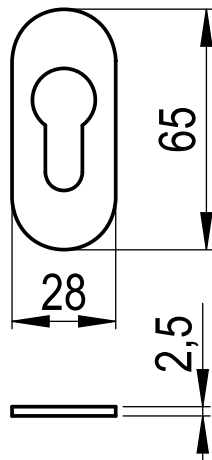
Für den Wohn- und Objektbereich (Rohr- rahmentüren, Profiltüren), Haus- und Nebeneingangstüren aus Kunststoff oder Metall.

#### Hinweis

Vierkantstifte und Innendrücker müssen separat bestellt werden. Zur Befestigung können Einnietmuttern und metrische Schrauben verwendet werden.

Art.-Nr.	0687 282 654	0687 282 653
VE	1	1
Knauf/ Griffplatte/ Bügelgriff	Drehbar	Fest
Rosettenstärke	14 mm	14 mm
Lochabstand	50 mm	50 mm
Werkstoff	Edelstahl A2, 1.4301	Edelstahl A2, 1.4301
Glanzgrad	Matt	Matt
Montageart	Zum Anschrauben	Zum Anschrauben
Rosettenbreite	33 mm	33 mm
Rosettenlänge	74 mm	74 mm
Vierkantgröße	8 mm	
Brandschutzgeprüft	Nein	Nein

## OVALROSETTE



### Edelstahl, PZ innen

- Optisch schöne flache Ovalrosette für den Innenbereich.
- Einfache Montage durch Aufkleben.

### Anwendungsgebiet

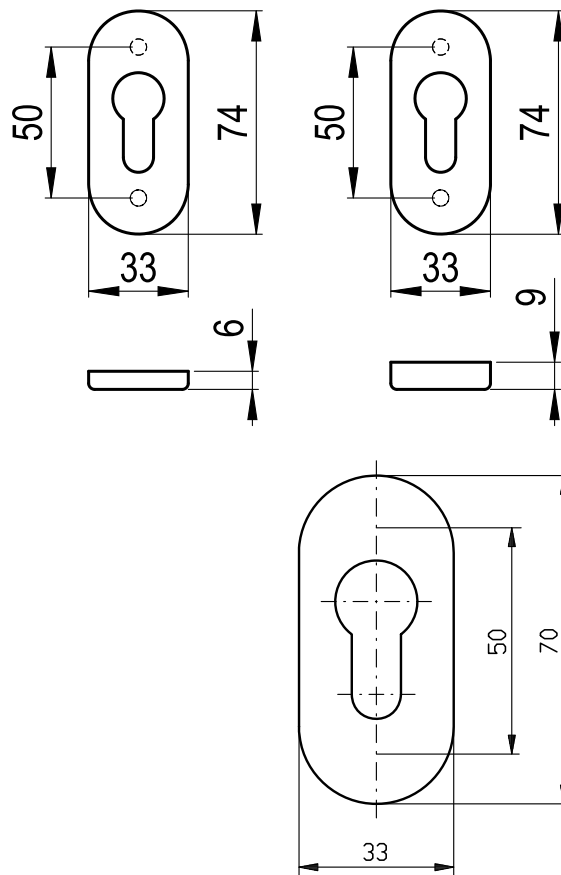
Für den Privat- und Objektbereich (Rohr- rahmentüren, Profiltüren), Haus- und Nebeneingangstüren aus Kunststoff oder Metall.

### Hinweis

Nur für den Innenbereich!

<b>Art.-Nr.</b>	<b>0687 282 664</b>
<b>VE</b>	1
<b>Einsatzbereich</b>	Innenbereich
<b>Rosettenstärke</b>	2,5 mm
<b>Werkstoff</b>	Edelstahl A2, 1.4301
<b>Glanzgrad</b>	Matt
<b>Montageart</b>	Zum Kleben
<b>Rosettenbreite</b>	28 mm
<b>Rosettenlänge</b>	65 mm
<b>Brandschutzgeprüft</b>	Nein

# OVALROSETTE



**Edelstahl, PZ innen**

### Befestigung

Die Kunststoffgrundrosette kann geklebt oder verschraubt werden. Die Abdeckrosette wird aufgeclipst.

### Anwendungsgebiet

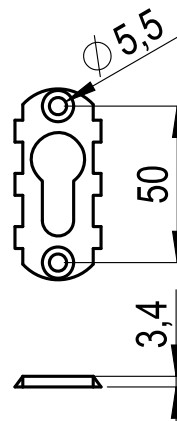
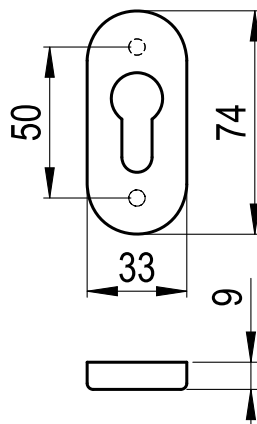
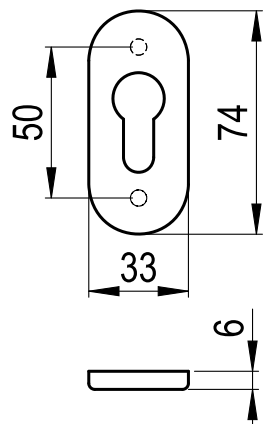
Für den Wohn- und Objektbereich (Rohrrahmentüren, Profiltüren), Haus- und Nebeneingangstüren aus Kunststoff oder Metall.

### Hinweis

Nur für den Innenbereich!

Art.-Nr.	0687 282 665	0687 158 400	0687 158 800	0687 282 666
<b>VE</b>	1	1	1	1
<b>Einsatzbereich</b>	Innenbereich	Innenbereich	Innenbereich	Innenbereich
<b>Rosettenstärke</b>	6 mm	7 mm	7 mm	9 mm
<b>Lochabstand</b>	50 mm	50 mm	50 mm	50 mm
<b>Werkstoff</b>	Edelstahl A2, 1.4301	Edelstahl A2, 1.4301	Edelstahl A2, 1.4301	Edelstahl A2, 1.4301
<b>Glanzgrad</b>	Matt	Matt	Matt	Matt
<b>Montageart</b>	Zum Kleben oder Anschrauben	Zum Anschrauben	Zum Anschrauben	Zum Kleben oder Anschrauben
<b>Rosettenbreite</b>	33 mm	33 mm	33 mm	33 mm
<b>Rosettenlänge</b>	74 mm	70 mm	70 mm	74 mm
<b>Brandschutzgeprüft</b>	Nein	Nein	Ja	Nein

## OVALROSETTE



**Edelstahl, PZ außen**

### Bestmöglicher Halt

Die Abdeckrosette wird auf die Metallgrundrosette aufgeschoben.

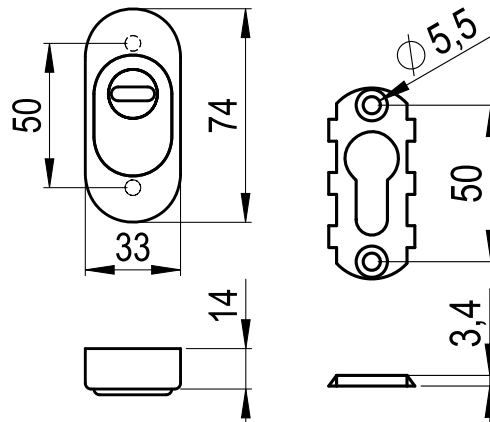
### Anwendungsgebiet

Für den Wohn- und Objektbereich (Rohrrahmentüren, Profiltüren), Haus- und Nebeneingangstüren aus Kunststoff oder Metall.

Art.-Nr.	0687 282 675	0687 282 676
VE	1	1
Einsatzbereich	Außenbereich	Außenbereich
Rosettenstärke	6 mm	9 mm
Lochabstand	50 mm	50 mm
Werkstoff	Edelstahl A2, 1.4301	Edelstahl A2, 1.4301
Glanzgrad	Matt	Matt
Montageart	Zum Anschrauben	Zum Anschrauben
Rosettenbreite	33 mm	33 mm
Rosettenlänge	74 mm	74 mm
Passend für Profilzylindervorstand min./max.	5-9 mm	8-12 mm
Brandschutzgeprüft	Nein	Nein



## OVALROSETTE



**Edelstahl, mit Zylinderabdeckung außen**

### Bestmöglicher Halt

Die Abdeckrosette wird auf die Metallgrundrosette aufgeschoben.

### Zylinderabdeckung

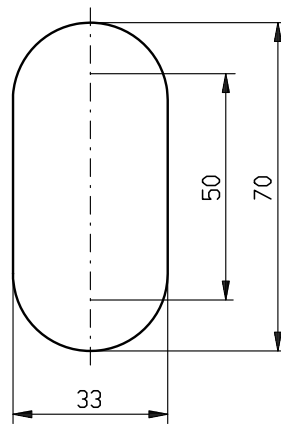
Dies ist der beste Schutz gegen das von Einbrechern oft benutzte Zieh-Fix-Gerät oder Brechen des Zylinders mit einer Zange.

### Anwendungsgebiet

Für den Wohn- und Objektbereich (Rohrrahmentüren, Profiltüren), Haus- und Nebeneingangstüren aus Kunststoff oder Metall.

<b>Art.-Nr.</b>	<b>0687 282 680</b>
<b>VE</b>	1
<b>Einsatzbereich</b>	Außenbereich
<b>Rosettenstärke</b>	14 mm
<b>Lochabstand</b>	50 mm
<b>Werkstoff</b>	Edelstahl A2, 1.4301
<b>Glanzgrad</b>	Matt
<b>Montageart</b>	Zum Anschrauben
<b>Rosettenbreite</b>	33 mm
<b>Rosettenlänge</b>	74 mm
<b>Passend für Profilzylindervorstand min./max.</b>	12-18 mm
<b>Brandschutzgeprüft</b>	Nein

# OVALROSETTE BLIND



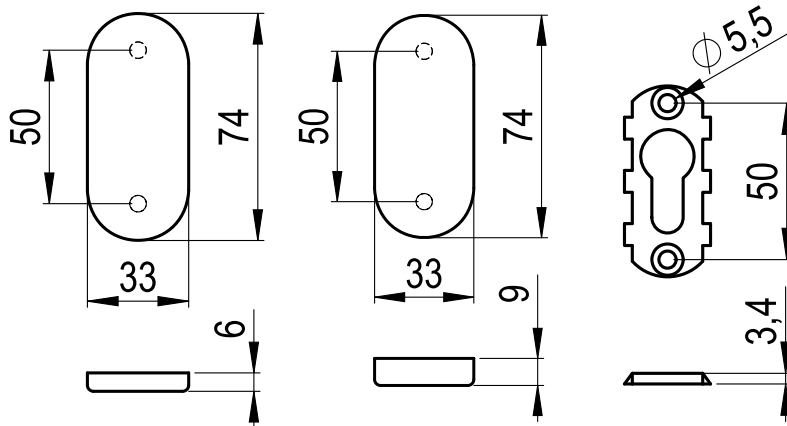
## Unsichtbare 2 Punkt Befestigung

### Anwendungsgebiet

Für den Objektbereich (Rohrrahmen-türen).

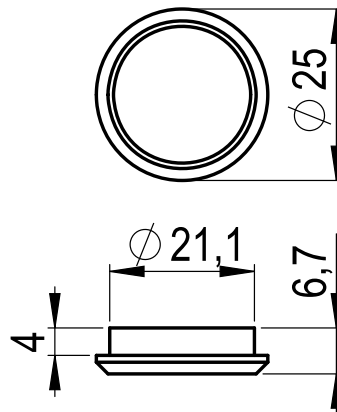
### Hinweis

Die Blindovalrosetten haben keine Schutzfunktion.



Art.-Nr.	0687 158 410	0687 158 810	0687 282 668	0687 282 669	0687 282 678	0687 282 679
<b>VE</b>	1	1	1	1	1	1
<b>Einsatzbereich</b>	Innenbereich	Innenbereich	Innenbereich	Innenbereich	Außenbereich	Außenbereich
<b>Lochabstand</b>	50 mm	50 mm	50 mm	50 mm	50 mm	50 mm
<b>Werkstoff</b>	Edelstahl A2, 1.4301	Edelstahl A2, 1.4301	Edelstahl A2, 1.4301	Edelstahl A2, 1.4301	Edelstahl A2, 1.4301	Edelstahl A2, 1.4301
<b>Glanzgrad</b>	Matt	Matt	Matt	Matt	Matt	Matt
<b>Montageart</b>	Zum Anschrauben	Zum Anschrauben	Zum Kleben oder Anschrauben	Zum Kleben oder Anschrauben	Zum Anschrauben	Zum Anschrauben
<b>Rosettenbreite</b>	33 mm	33 mm	33 mm	33 mm	33 mm	33 mm
<b>Rosettenstärke</b>	7 mm	7 mm	6 mm	9 mm	6 mm	9 mm
<b>Brandschutzgeprüft</b>	Nein	Ja	Nein	Nein	Nein	Nein

## ZIERRING



Objektbereich

**Der Zierring wird auf der Außenseite der Tür montiert und ist eine alternative zu einer PZ Rosette.**

Man sieht nur den Zylinderkern des Profilzylinders auf der Außenseite der Tür.

### Anwendungsgebiet

Für den Wohn- und Objektbereich (Rohrrahmentüren, Profiltüren), Haus- und Nebeneingangstüren aus Metall.

### Hinweis

Für die Bohrung im Türprofil verwenden Sie bitte einen Bohrer mit dem  $\varnothing 21 \pm 0,05$  mm. Der Zierring muss eingeklebt werden.

<b>Art.-Nr.</b>	<b>0687 282 090</b>
<b>VE</b>	1
<b>Einsatzbereich</b>	Außenbereich
<b>Rosettenstärke</b>	2,7 mm
<b>Werkstoff</b>	Edelstahl A2, 1.4301
<b>Glanzgrad</b>	Matt
<b>Montageart</b>	Zum Kleben
<b>Brandschutzgeprüft</b>	Nein

<b>Ergänzende Produkte</b>	<b>Art.-Nr.</b>
Türdrücker A 900	<b>0687 282 650</b>
Türdrücker A 920	<b>0687 286 650</b>
Türdrücker A 931	<b>0687 290 650</b>
Profil-Doppelzylinder NP	<b>0687 670 121</b>
Stoßgriff ST/A1 10	<b>0687 845 308</b>





# **TÜRDRÜCKER AUS ALUMINIUM**

# TÜRDRÜCKER AL 900 AUF AUSSENSCHILD

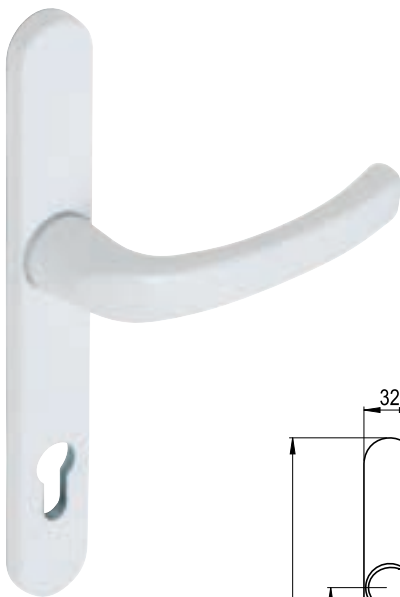
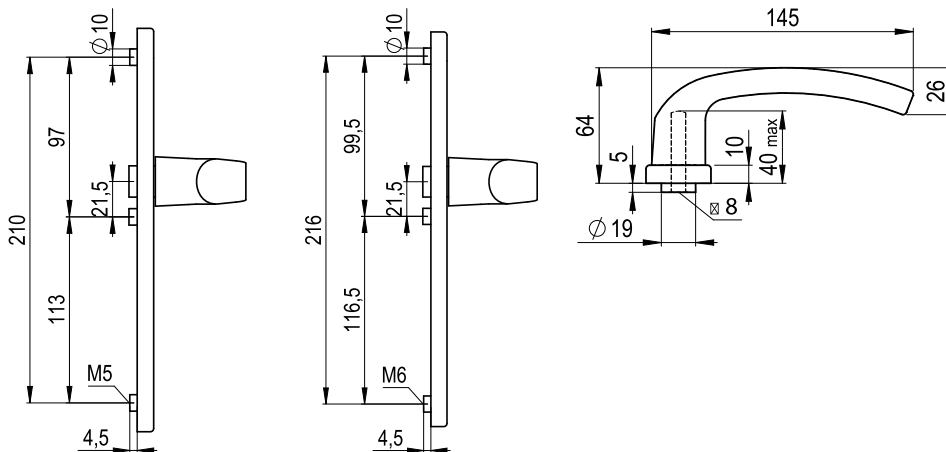
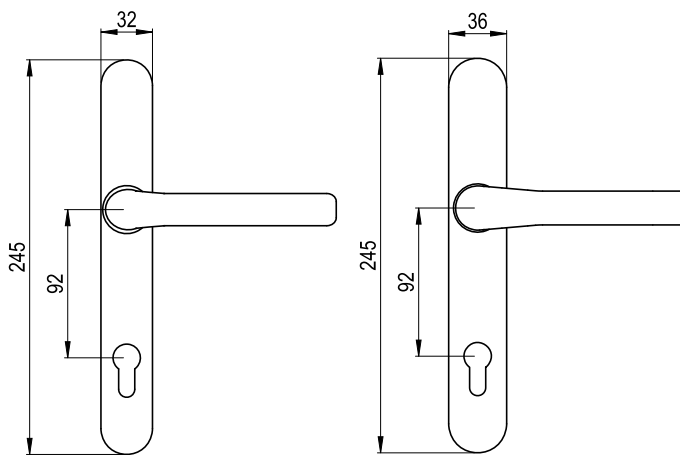
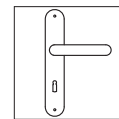


Abbildung ähnlich



## Klassifizierungsschlüssel nach DIN EN 1906: 2010-09

4	7	-	0	1	4	0	A
---	---	---	---	---	---	---	---



### Mit PZ Lochung

### Bestmöglicher Halt

Drücker und Langschild sind fest verbunden und sorgen so für bestmöglichen Halt, die Befestigung erfolgt unsichtbar durch metrische Schrauben.

### Geringe Lagerkosten

Vielfältig kombinierbar und geringe Lagerkosten, da alle Artikel einzeln erhältlich sind.

### Aufbohrschutz

Auf der Rückseite des Beschlages befindet sich ein Aufbohrschutz.

### Die Beschläge sind ohne Umbau sofort für DIN R und DIN L Türen verwendbar

### Anwendungsgebiet

Für den Wohn- und Objektbereich (Rohrrahmentüren, Profiltüren), Haus- und Nebeneingangstüren aus Kunststoff oder Metall.

### Hinweis

Vierkantstifte und Innendrücker müssen separat bestellt werden.

# TÜRDRÜCKER AL 900 AUF AUSSENSCHILD

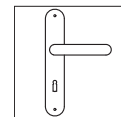
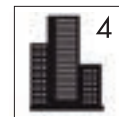
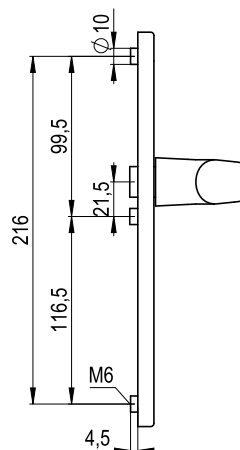
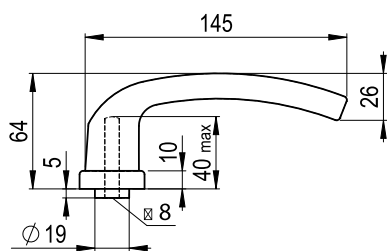
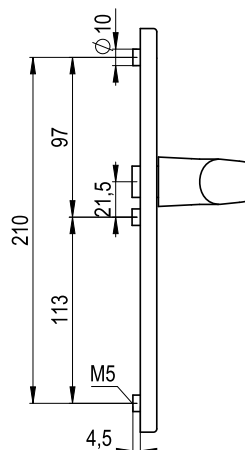
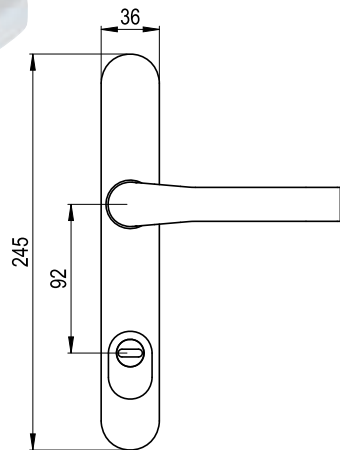
Mit PZ Lochung

Art.-Nr.	0687 281 010	0687 281 210	0687 281 510	0687 282 010	0687 282 210	0687 282 510	0687 283 010	0687 283 210	0687 283 510
<b>VE</b>	1	1	1	1	1	1	1	1	1
<b>Lochabstand</b>	216 mm	216 mm	216 mm	210 mm	210 mm	210 mm	216 mm	216 mm	216 mm
<b>Schildbreite</b>	32 mm	32 mm	32 mm	36 mm	36 mm	36 mm	36 mm	36 mm	36 mm
<b>Werkstoff</b>	Aluminium	Aluminium	Aluminium	Aluminium	Aluminium	Aluminium	Aluminium	Aluminium	Aluminium
<b>Oberfläche</b>	Pulverbeschichtet	Eloxiert	Eloxiert	Pulverbeschichtet	Eloxiert	Eloxiert	Pulverbeschichtet	Eloxiert	Eloxiert
<b>Farbe</b>	Verkehrsweiß RAL 9016	Silber F1	Edelstahl F9	Verkehrsweiß RAL 9016	Silber F1	Edelstahl F9	Verkehrsweiß RAL 9016	Silber F1	Edelstahl F9
<b>Montageart</b>	Durchgängige Befestigung	Durchgängige Befestigung	Durchgängige Befestigung	Durchgängige Befestigung	Durchgängige Befestigung	Durchgängige Befestigung	Durchgängige Befestigung	Durchgängige Befestigung	Durchgängige Befestigung
<b>Vierkantgröße</b>	8 mm	8 mm	8 mm	8 mm	8 mm	8 mm	8 mm	8 mm	8 mm
<b>Entfernung (Griff-Schloss)</b>	92 mm	92 mm	92 mm	92 mm	92 mm	92 mm	92 mm	92 mm	92 mm
<b>Passend für Profilzylindervorstand min./max.</b>	9-13 mm	9-13 mm	9-13 mm	9-13 mm	9-13 mm	9-13 mm	9-13 mm	9-13 mm	9-13 mm
<b>Brandchutzgeprüft</b>	Nein	Nein	Nein	Nein	Nein	Nein	Nein	Nein	Nein

# TÜRDRÜCKER AL 900 AUF AUSSENSCHILD



Abbildung ähnlich



## Mit Zylinderabdeckung

### Bestmöglicher Halt

Drücker und Langschild sind fest verbunden und sorgen so für bestmöglichen Halt, die Befestigung erfolgt unsichtbar durch metrische Schrauben.

### Geringe Lagerkosten

Vielfältig kombinierbar und geringe Lagerkosten, da alle Artikel einzeln erhältlich sind.

### Zylinderabdeckung

Dies ist der beste Schutz gegen das von Einbrechern oft benutzte Zieh-Fix-Gerät oder Brechen des Zylinders mit einer Zange.

### Aufbohrschutz

Auf der Rückseite des Beschlages befindet sich ein Aufbohrschutz.

### Die Beschläge sind ohne Umbau sofort für DIN R und DIN L Türen verwendbar

### Anwendungsgebiet

Für den Wohn- und Objektbereich (Rohrrahmentüren, Profiltüren), Haus- und Nebeneingangstüren aus Kunststoff oder Metall.

### Hinweis

Vierkantstifte und Innendrücker müssen separat bestellt werden.

Klassifizierungsschlüssel nach DIN EN 1906: 2010-09							
4	7	-	0	1	4	0	A

Art.-Nr.	0687 282 011	0687 282 211	0687 282 511	0687 283 011	0687 283 211	0687 283 511
VE	1	1	1	1	1	1
Lochabstand	210 mm	210 mm	210 mm	216 mm	216 mm	216 mm
Schildbreite	36 mm	36 mm	36 mm	36 mm	36 mm	36 mm
Werkstoff	Aluminium	Aluminium	Aluminium	Aluminium	Aluminium	Aluminium
Oberfläche	Pulverbeschichtet	Eloxiert	Eloxiert	Pulverbeschichtet	Eloxiert	Eloxiert
Farbe	Verkehrsweiß RAL 9016	Silber F1	Edelstahl F9	Verkehrsweiß RAL 9016	Silber F1	Edelstahl F9
Montageart	Durchgängige Befestigung	Durchgängige Befestigung	Durchgängige Befestigung	Durchgängige Befestigung	Durchgängige Befestigung	Durchgängige Befestigung
Vierkantgröße	8 mm	8 mm	8 mm	8 mm	8 mm	8 mm
Entfernung (Griff-Schloss)	92 mm	92 mm	92 mm	92 mm	92 mm	92 mm
Passend für Profilzylinder vorstand min./max.	12-16 mm	12-16 mm	12-16 mm	12-16 mm	12-16 mm	12-16 mm
Brandschutzgeprüft	Nein	Nein	Nein	Nein	Nein	Nein

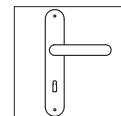
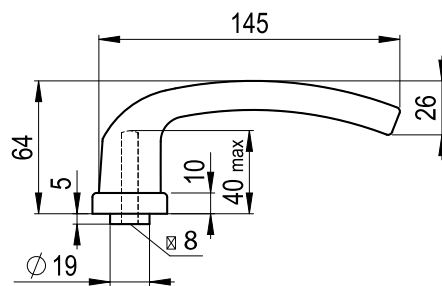
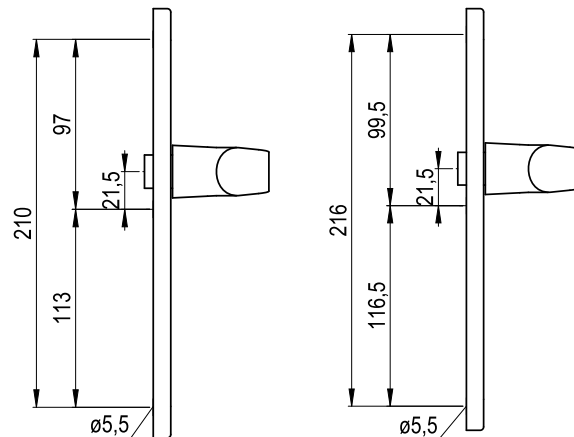
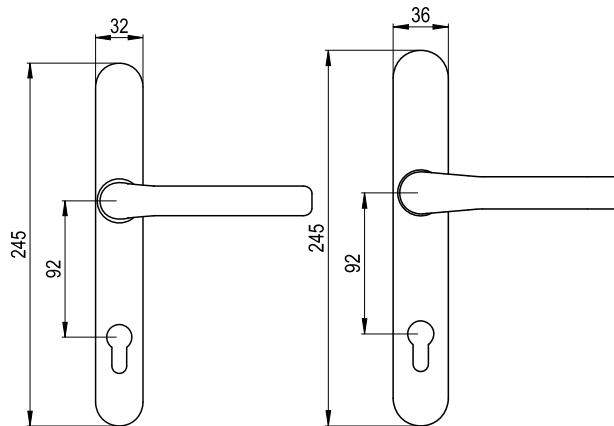
Maßangaben unverbindlich. Technische Änderungen vorbehalten.



# TÜRDRÜCKER AL 900 AUF INNENSCHILD



Abbildung ähnlich



## Mit PZ Lochung

### Bestmöglicher Halt

Drücker und Langschild sind fest verbunden und sorgen so für bestmöglichen Halt, die Befestigung erfolgt unsichtbar durch metrische Schrauben oder Blechschrauben.

### Geringe Lagerkosten

Vielfältig kombinierbar und geringe Lagerkosten, da alle Artikel einzeln erhältlich sind.

### Die Beschläge sind ohne Umbau sofort für DIN R und DIN L Türen verwendbar

### Anwendungsgebiet

Für den Wohn- und Objektbereich (Rohrrahmentüren, Profiltüren), Haus- und Nebeneingangstüren aus Kunststoff oder Metall.

### Hinweis

Vierkantstifte müssen separat bestellt werden.

#### Klassifizierungsschlüssel nach DIN EN 1906: 2010-09

4	7	-	0	1	4	0	A
---	---	---	---	---	---	---	---

# TÜRDRÜCKER AL 900 AUF INNENSCHILD

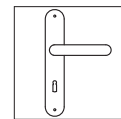
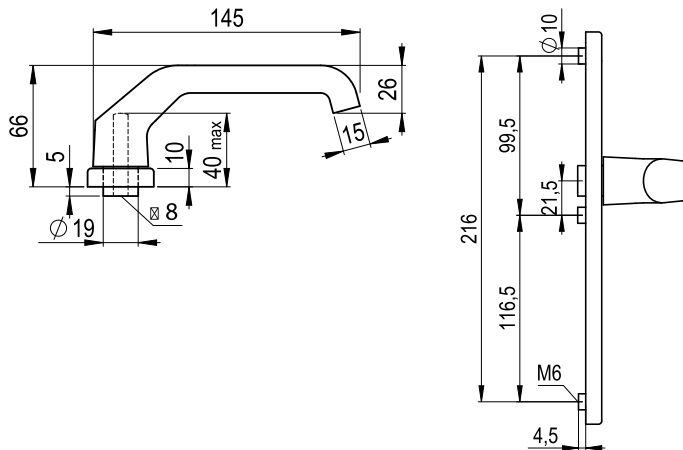
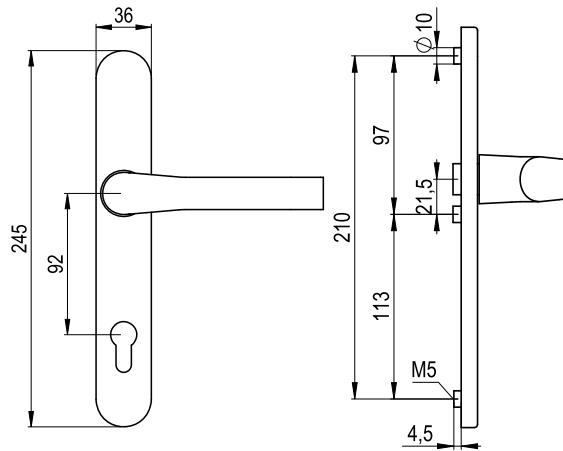
Mit PZ Lochung

Art.-Nr.	0687 281 012	0687 281 212	0687 281 512	0687 282 012	0687 282 212	0687 282 512	0687 283 012	0687 283 212	0687 283 512
<b>VE</b>	1	1	1	1	1	1	1	1	1
<b>Lochabstand</b>	216 mm	216 mm	216 mm	210 mm	210 mm	210 mm	216 mm	216 mm	216 mm
<b>Schildbreite</b>	32 mm	32 mm	32 mm	36 mm	36 mm	36 mm	36 mm	36 mm	36 mm
<b>Werkstoff</b>	Aluminium	Aluminium	Aluminium	Aluminium	Aluminium	Aluminium	Aluminium	Aluminium	Aluminium
<b>Oberfläche</b>	Pulverbeschichtet	Eloxiert	Eloxiert	Pulverbeschichtet	Eloxiert	Eloxiert	Pulverbeschichtet	Eloxiert	Eloxiert
<b>Farbe</b>	Verkehrsweiß RAL 9016	Silber F1	Edelstahl F9	Verkehrsweiß RAL 9016	Silber F1	Edelstahl F9	Verkehrsweiß RAL 9016	Silber F1	Edelstahl F9
<b>Montageart</b>	Zum Anschrauben oder durchgängige Befestigung	Zum Anschrauben oder durchgängige Befestigung	Zum Anschrauben oder durchgängige Befestigung	Zum Anschrauben oder durchgängige Befestigung	Zum Anschrauben oder durchgängige Befestigung	Zum Anschrauben oder durchgängige Befestigung	Zum Anschrauben oder durchgängige Befestigung	Zum Anschrauben oder durchgängige Befestigung	Zum Anschrauben oder durchgängige Befestigung
<b>Vierkantgröße</b>	8 mm	8 mm	8 mm	8 mm	8 mm	8 mm	8 mm	8 mm	8 mm
<b>Entfernung (Griff-Schloss)</b>	92 mm	92 mm	92 mm	92 mm	92 mm	92 mm	92 mm	92 mm	92 mm
<b>Brandchutzgeprüft</b>	Nein	Nein	Nein	Nein	Nein	Nein	Nein	Nein	Nein

# TÜRDRÜCKER AL 920 AUF AUSSENSCHILD



Abbildung ähnlich



## Mit PZ Lochung

### Bestmöglicher Halt

Drücker und Langschild sind fest verbunden und sorgen für bestmöglichen Halt.

### Geringe Lagerkosten

Vielfältig kombinierbar und geringe Lagerkosten, da alle Artikel einzeln erhältlich sind.

### Aufbohrschutz

Auf der Rückseite des Beschlages befindet sich ein Aufbohrschutz.

### Die Beschläge sind ohne Umbau sofort für DIN R und DIN L Türen verwendbar

### Anwendungsgebiet

Für den Wohn- und Objektbereich (Rohr- rahmentüren, Profiltüren), Haus- und Nebeneingangstüren aus Kunststoff oder Metall.

### Hinweis

Vierkantstifte und Innendrücker müssen separat bestellt werden.

#### Klassifizierungsschlüssel nach DIN EN 1906: 2010-09

4	7	-	0	1	4	0	A
---	---	---	---	---	---	---	---

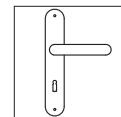
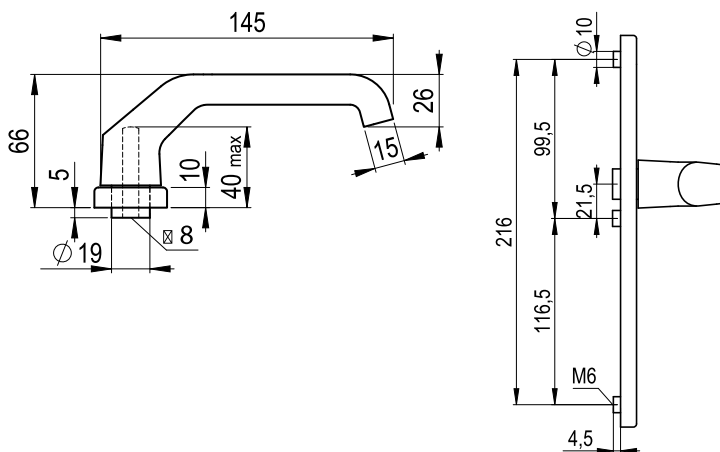
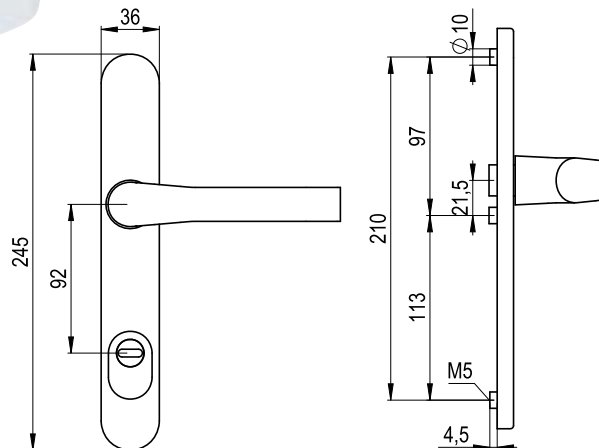
Art.-Nr.	0687 286 010	0687 286 210	0687 286 510	0687 287 010	0687 287 210	0687 287 510
<b>VE</b>	1	1	1	1	1	1
<b>Lochabstand</b>	210 mm	210 mm	210 mm	216 mm	216 mm	216 mm
<b>Schildbreite</b>	36 mm	36 mm	36 mm	36 mm	36 mm	36 mm
<b>Werkstoff</b>	Aluminium	Aluminium	Aluminium	Aluminium	Aluminium	Aluminium
<b>Oberfläche</b>	Pulverbeschichtet	Eloxiert	Eloxiert	Pulverbeschichtet	Eloxiert	Eloxiert
<b>Farbe</b>	Verkehrsweiß RAL 9016	Silber F1	Edelstahl F9	Verkehrsweiß RAL 9016	Silber F1	Edelstahl F9
<b>Montageart</b>	Durchgängige Befestigung	Durchgängige Befestigung	Durchgängige Befestigung	Durchgängige Befestigung	Durchgängige Befestigung	Durchgängige Befestigung
<b>Vierkantgröße</b>	8 mm	8 mm	8 mm	8 mm	8 mm	8 mm
<b>Entfernung (Griff-Schloss)</b>	92 mm	92 mm	92 mm	92 mm	92 mm	92 mm
<b>Passend für Profilylindervorstand min./max.</b>	9-13 mm	9-13 mm	9-13 mm	9-13 mm	9-13 mm	9-13 mm
<b>Brandschutzgeprüft</b>	Nein	Nein	Nein	Nein	Nein	Nein

Maßangaben unverbindlich. Technische Änderungen vorbehalten.

# TÜRDRÜCKER AL 920 AUF AUSSENSCHILD



Abbildung ähnlich



## Mit Zylinderabdeckung

### Bestmöglicher Halt

Drücker und Langschild sind fest verbunden und sorgen so für bestmöglichen Halt, die Befestigung erfolgt unsichtbar durch metrische Schrauben.

### Geringe Lagerkosten

Vielfältig kombinierbar und geringe Lagerkosten, da alle Artikel einzeln erhältlich sind.

### Zylinderabdeckung

Dies ist der beste Schutz gegen das von Einbrechern oft benutzte Zieh-Fix-Gerät oder Brechen des Zylinders mit einer Zange.

### Aufbohrschutz

Auf der Rückseite des Beschlages befindet sich ein Aufbohrschutz.

### Die Beschläge sind ohne Umbau sofort für DIN R und DIN L Türen verwendbar

### Anwendungsgebiet

Für den Wohn- und Objektbereich (Rohrrahmentüren, Profiltüren), Haus- und Nebeneingangstüren aus Kunststoff oder Metall.

### Hinweis

Vierkantstifte und Innendrücker müssen separat bestellt werden.

#### Klassifizierungsschlüssel nach DIN EN 1906: 2010-09

4	7	-	0	1	4	0	A
---	---	---	---	---	---	---	---

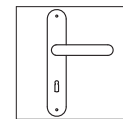
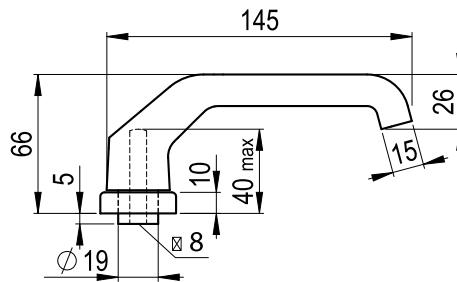
Art.-Nr.	0687 286 011	0687 286 211	0687 286 511	0687 287 011	0687 287 211	0687 287 511
VE	1	1	1	1	1	1
Lochabstand	210 mm	210 mm	210 mm	216 mm	216 mm	216 mm
Schildbreite	36 mm	36 mm	36 mm	36 mm	36 mm	36 mm
Werkstoff	Aluminium	Aluminium	Aluminium	Aluminium	Aluminium	Aluminium
Oberfläche	Pulverbeschichtet	Eloxiert	Eloxiert	Pulverbeschichtet	Eloxiert	Eloxiert
Farbe	Verkehrsweiß RAL 9016	Silber F1	Edelstahl F9	Verkehrsweiß RAL 9016	Silber F1	Edelstahl F9
Montageart	Durchgängige Befestigung	Durchgängige Befestigung	Durchgängige Befestigung	Durchgängige Befestigung	Durchgängige Befestigung	Durchgängige Befestigung
Vierkantgröße	8 mm	8 mm	8 mm	8 mm	8 mm	8 mm
Entfernung (Griff-Schloss)	92 mm	92 mm	92 mm	92 mm	92 mm	92 mm
Passend für Profizylindervorstand min./max.	12-16 mm	12-16 mm	12-16 mm	12-16 mm	12-16 mm	12-16 mm
Brandschutzgeprüft	Nein	Nein	Nein	Nein	Nein	Nein

Maßangaben unverbindlich. Technische Änderungen vorbehalten.

# TÜRDRÜCKER AL 920 AUF INNENSCHILD



Abbildung ähnlich



## Mit PZ Lochung

### Bestmöglicher Halt

Drücker und Langschild sind fest verbunden und sorgen so für bestmöglichen Halt, die Befestigung erfolgt unsichtbar durch metrische Schrauben oder Blechschrauben.

### Geringe Lagerkosten

Vielfältig kombinierbar und geringe Lagerkosten, da alle Artikel einzeln erhältlich sind.

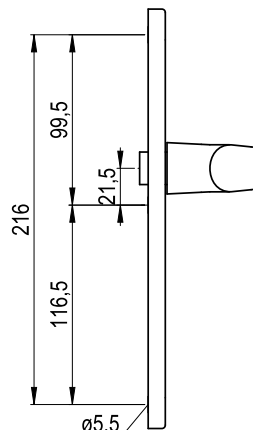
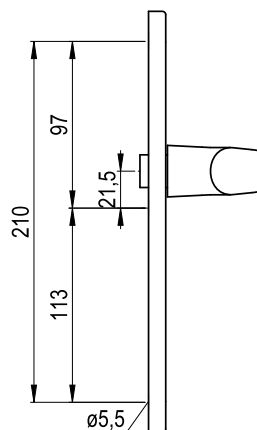
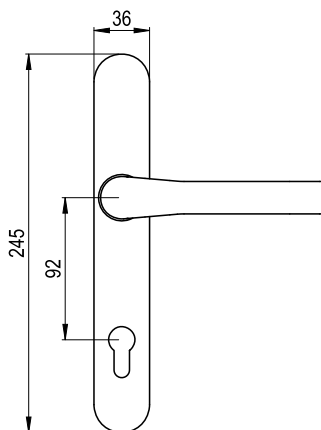
### Die Beschläge sind ohne Umbau sofort für DIN R und DIN L Türen verwendbar

### Anwendungsgebiet

Für den Wohn- und Objektbereich (Rohrrahmentüren, Profiltüren), Haus- und Nebeneingangstüren aus Kunststoff oder Metall.

### Hinweis

Vierkantstifte müssen separat bestellt werden.



#### Klassifizierungsschlüssel nach DIN EN 1906: 2010-09

4	7	-	0	1	4	0	A
---	---	---	---	---	---	---	---

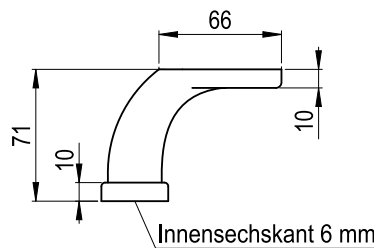
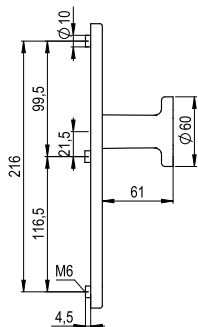
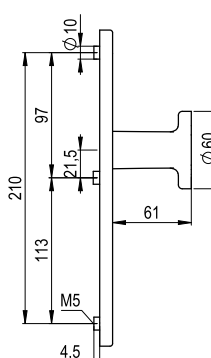
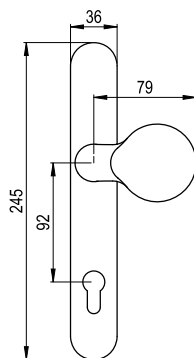
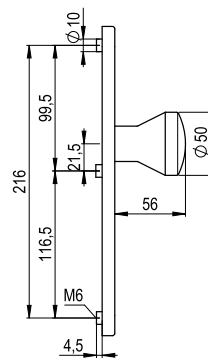
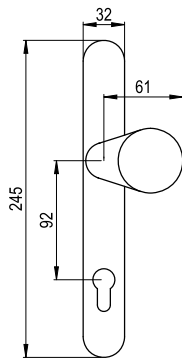
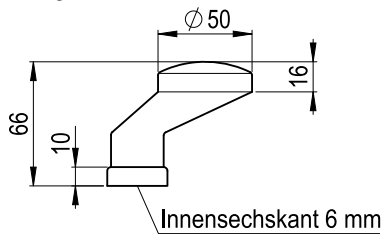
Art.-Nr.	0687 286 012	0687 286 212	0687 286 512	0687 287 012	0687 287 212	0687 287 512
<b>VE</b>	1	1	1	1	1	1
<b>Lochabstand</b>	210 mm	210 mm	210 mm	216 mm	216 mm	216 mm
<b>Schildbreite</b>	36 mm	36 mm	36 mm	36 mm	36 mm	36 mm
<b>Werkstoff</b>	Aluminium	Aluminium	Aluminium	Aluminium	Aluminium	Aluminium
<b>Oberfläche</b>	Pulverbeschichtet	Eloxiert	Eloxiert	Pulverbeschichtet	Eloxiert	Eloxiert
<b>Farbe</b>	Verkehrsweiß RAL 9016	Silber F1	Edelstahl F9	Verkehrsweiß RAL 9016	Silber F1	Edelstahl F9
<b>Montageart</b>	Zum Anschrauben oder durchgängige Befestigung	Zum Anschrauben oder durchgängige Befestigung	Zum Anschrauben oder durchgängige Befestigung	Zum Anschrauben oder durchgängige Befestigung	Zum Anschrauben oder durchgängige Befestigung	Zum Anschrauben oder durchgängige Befestigung
<b>Vierkantgröße</b>	8 mm	8 mm	8 mm	8 mm	8 mm	8 mm
<b>Entfernung (Griff-Schloss)</b>	92 mm	92 mm	92 mm	92 mm	92 mm	92 mm
<b>Brandschutzgeprüft</b>	Nein	Nein	Nein	Nein	Nein	Nein

Maßangaben unverbindlich. Technische Änderungen vorbehalten.

# GRIFPLATTE AUF AUSSENSCHILD



Abbildung ähnlich



## Mit PZ Lochung

### Bestmöglicher Halt

Die Befestigung des Langschildes erfolgt unsichtbar durch metrische Schrauben.

### Geringe Lagerkosten

Durch Drehen der Griffplatte können DIN R und DIN L Türen ausgestattet werden, dies ermöglicht eine geringere Lagerhaltung.

### Bedienungskomfort

Durch den seitlichen Versatz der Griffplatte besteht bestmöglicher Bedienungskomfort.

### Aufbohrschutz

Auf der Rückseite des Beschlages befindet sich ein Aufbohrschutz.

### Anwendungsgebiet

Für Rohrrahmen Türen, Profiltüren, Haustüren, Nebeneingangstüren aus Kunststoff oder Metall.

### Hinweis

Vierkantstifte und Innendrücker müssen separat bestellt werden.

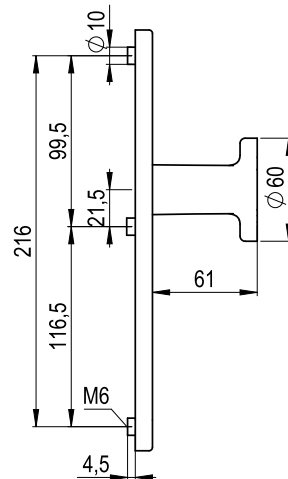
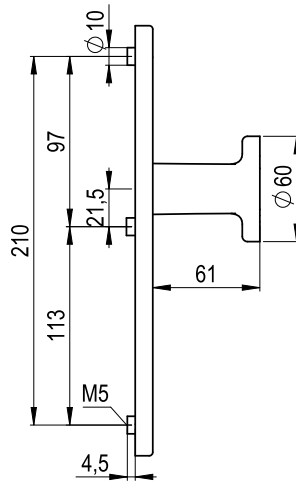
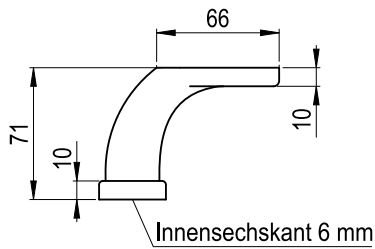
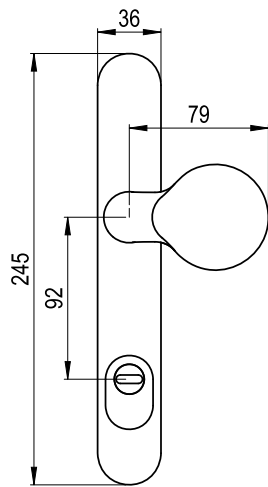
Knauf/Griffplatte/Bügelgriff	Lochabstand	Schildbreite	Werkstoff	Oberfläche	Farbe	Montageart	Entfernung (Griff-Schloss)	Passend für Profilzylindervorstand min./max.	Brand-schutzgeprüft	Art.-Nr.	VE
Fest	216 mm	32 mm	Aluminium	Pulverbeschichtet	Verkehrsweiß RAL 9016	Durchgängige Befestigung	92 mm	9-13 mm	Nein	<b>0687 281 022</b>	1
Fest	216 mm	32 mm	Aluminium	Eloxiert	Silber F1	Durchgängige Befestigung	92 mm	9-13 mm	Nein	<b>0687 281 222</b>	1
Fest	216 mm	32 mm	Aluminium	Eloxiert	Edelstahl F9	Durchgängige Befestigung	92 mm	9-13 mm	Nein	<b>0687 281 522</b>	1
Fest	210 mm	36 mm	Aluminium	Pulverbeschichtet	Verkehrsweiß RAL 9016	Durchgängige Befestigung	92 mm	9-13 mm	Nein	<b>0687 282 022</b>	1
Fest	210 mm	36 mm	Aluminium	Eloxiert	Silber F1	Durchgängige Befestigung	92 mm	9-13 mm	Nein	<b>0687 282 222</b>	1
Fest	210 mm	36 mm	Aluminium	Eloxiert	Edelstahl F9	Durchgängige Befestigung	92 mm	9-13 mm	Nein	<b>0687 282 522</b>	1
Fest	216 mm	36 mm	Aluminium	Pulverbeschichtet	Verkehrsweiß RAL 9016	Durchgängige Befestigung	92 mm	9-13 mm	Nein	<b>0687 283 022</b>	1
Fest	216 mm	36 mm	Aluminium	Eloxiert	Silber F1	Durchgängige Befestigung	92 mm	9-13 mm	Nein	<b>0687 283 222</b>	1
Fest	216 mm	36 mm	Aluminium	Eloxiert	Edelstahl F9	Durchgängige Befestigung	92 mm	9-13 mm	Nein	<b>0687 283 522</b>	1

Maßangaben unverbindlich. Technische Änderungen vorbehalten

## GRIFPLATTE AUF AUSSENSCHILD



Abbildung ähnlich



### Mit Zylinderabdeckung

#### Bestmöglicher Halt

Die Befestigung des Langschildes erfolgt unsichtbar durch metrische Schrauben.

#### Geringe Lagerkosten

Durch Drehen der Griffplatte können DIN R und DIN L Türen ausgestattet werden, dies ermöglicht eine geringere Lagerhaltung.

#### Bedienungskomfort

Durch den seitlichen Versatz der Griffplatte besteht bestmöglicher Bedienungskomfort.

#### Zylinderabdeckung

Dies ist der beste Schutz gegen das von Einbrechern oft benutzte Zieh-Fix-Gerät oder Brechen des Zylinders mit einer Zange.

#### Aufbohrschutz

Auf der Rückseite des Beschlages befindet sich ein Aufbohrschutz.

### Anwendungsgebiet

Für Rohrrahmen Türen, Profiltüren, Haustüren, Nebeneingangstüren aus Kunststoff oder Metall.

### Hinweis

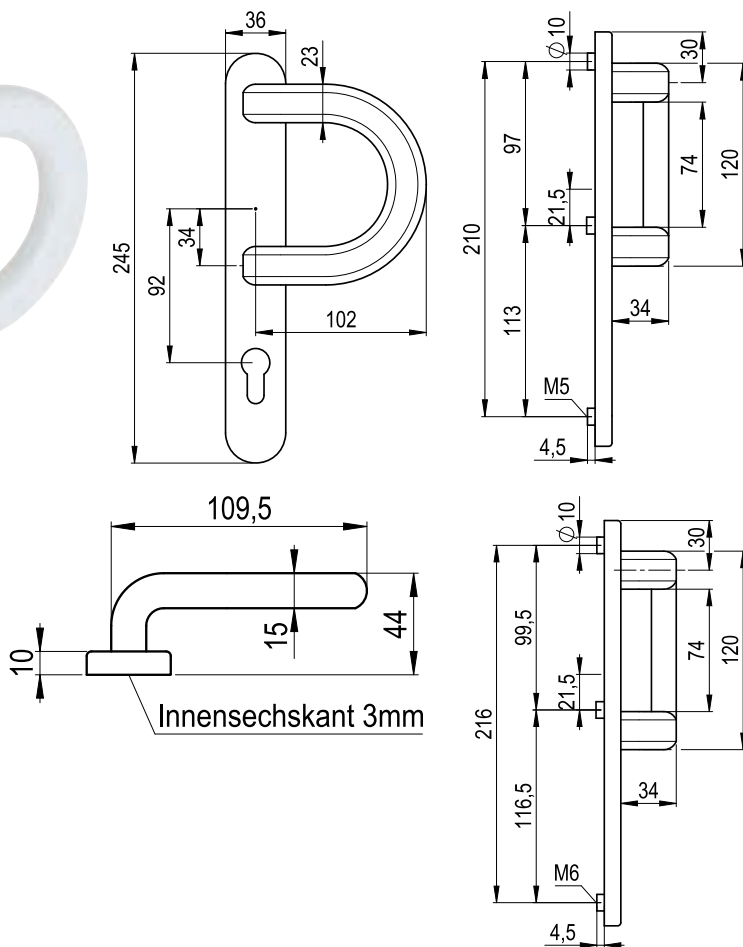
Vierkantstifte und Innendrücker müssen separat bestellt werden.

Art.-Nr.	0687 282 023	0687 282 223	0687 282 523	0687 283 023	0687 283 223	0687 283 523
<b>VE</b>	1	1	1	1	1	1
<b>Knauf/ Griffplatte/ Bügelgriff</b>	Fest	Fest	Fest	Fest	Fest	Fest
<b>Lochabstand</b>	210 mm	210 mm	210 mm	216 mm	216 mm	216 mm
<b>Schildbreite</b>	36 mm	36 mm	36 mm	36 mm	36 mm	36 mm
<b>Werkstoff</b>	Aluminium	Aluminium	Aluminium	Aluminium	Aluminium	Aluminium
<b>Oberfläche</b>	Pulverbeschichtet	Eloxiert	Eloxiert	Pulverbeschichtet	Eloxiert	Eloxiert
<b>Farbe</b>	Verkehrsweiß RAL 9016	Silber F1	Edelstahl F9	Verkehrsweiß RAL 9016	Silber F1	Edelstahl F9
<b>Montageart</b>	Durchgängige Befestigung	Durchgängige Befestigung	Durchgängige Befestigung	Durchgängige Befestigung	Durchgängige Befestigung	Durchgängige Befestigung
<b>Entfernung (Griff-Schloss)</b>	92 mm	92 mm	92 mm	92 mm	92 mm	92 mm
<b>Passend für Profizylindervorstand min./max.</b>	12-16 mm	12-16 mm	12-16 mm	12-16 mm	12-16 mm	12-16 mm
<b>Brandschutzgeprüft</b>	Nein	Nein	Nein	Nein	Nein	Nein

## BÜGELGRIFF AUF AUSSENSCHILD



Abbildung ähnlich



### Mit PZ Lochung

#### Bestmöglicher Halt

Die Befestigung des Langschildes erfolgt unsichtbar durch metrische Schrauben.

#### Geringe Lagerkosten

Durch Drehen des Bügels können DIN R und DIN L Türen ausgestattet werden, dies ermöglicht eine geringere Lagerhaltung.

#### Bedienungskomfort

Durch den seitlichen Versatz des Bügels besteht bestmöglicher Bedienungskomfort.

#### Aufbohrschutz

Auf der Rückseite des Beschlages befindet sich ein Aufbohrschutz.

### Anwendungsgebiet

Für Rohrrahmen Türen, Profiltüren, Haustüren, Nebeneingangstüren aus Kunststoff oder Metall.

### Hinweis

Vierkantstifte und Innendrücker müssen separat bestellt werden.

Art.-Nr.	0687 282 024	0687 282 224	0687 282 524	0687 283 024	0687 283 224	0687 283 524
VE	1	1	1	1	1	1
Knauf/ Griffplatte/ Bügelgriff	Fest	Fest	Fest	Fest	Fest	Fest
Lochabstand	210 mm	210 mm	210 mm	216 mm	216 mm	216 mm
Schildbreite	36 mm	36 mm	36 mm	36 mm	36 mm	36 mm
Werkstoff	Aluminium	Aluminium	Aluminium	Aluminium	Aluminium	Aluminium
Oberfläche	Pulverbeschichtet	Eloxiert	Eloxiert	Pulverbeschichtet	Eloxiert	Eloxiert
Farbe	Verkehrsweiß RAL 9016	Silber F1	Edelstahl F9	Verkehrsweiß RAL 9016	Silber F1	Edelstahl F9
Montageart	Durchgängige Befestigung	Durchgängige Befestigung	Durchgängige Befestigung	Durchgängige Befestigung	Durchgängige Befestigung	Durchgängige Befestigung
Entfernung (Griff-Schloss)	92 mm	92 mm	92 mm	92 mm	92 mm	92 mm
Passend für Profizylindervorstand min./max.	9-13 mm	9-13 mm	9-13 mm	9-13 mm	9-13 mm	9-13 mm
Brandschutzgeprüft	Nein	Nein	Nein	Nein	Nein	Nein

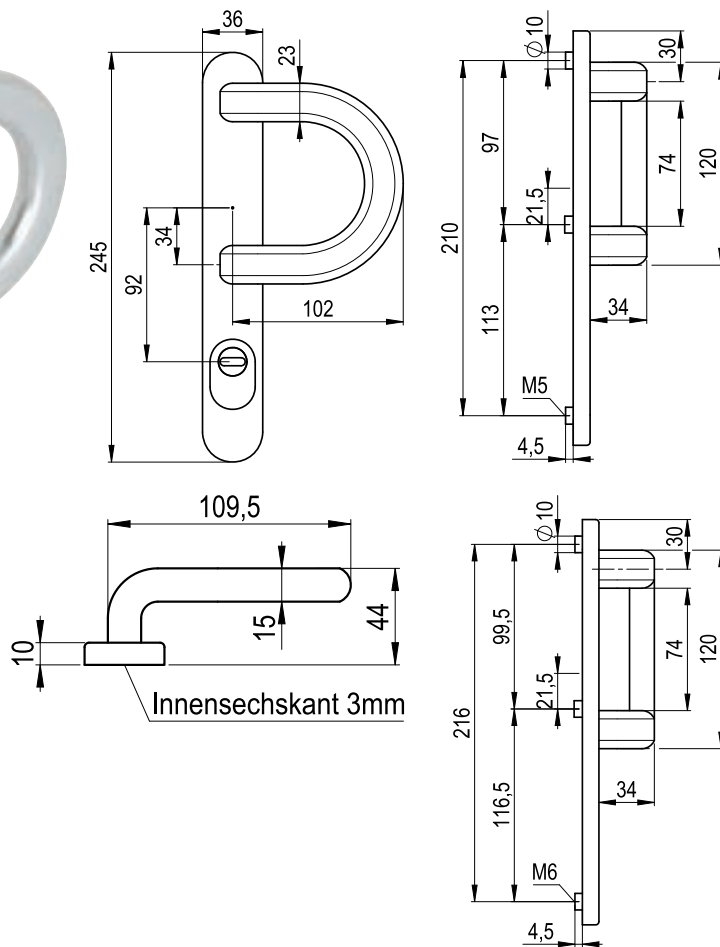
Maßangaben unverbindlich. Technische Änderungen vorbehalten.



## BÜGELGRIFF AUF AUSSENSCHILD



Abbildung ähnlich



### Mit Zylinderabdeckung

#### Bestmöglicher Halt

Die Befestigung des Langschildes erfolgt unsichtbar durch metrische Schrauben.

#### Geringe Lagerkosten

Durch Drehen des Bügels können DIN R und DIN L Türen ausgestattet werden, dies ermöglicht eine geringere Lagerhaltung.

#### Bedienungskomfort

Durch den seitlichen Versatz des Bügels besteht bestmöglicher Bedienungskomfort.

#### Zylinderabdeckung

Dies ist der beste Schutz gegen das von Einbrechern oft benutzte Zieh-Fix-Gerät oder Brechen des Zylinders mit einer Zange.

#### Aufbohrschutz

Auf der Rückseite des Beschlages befindet sich ein Aufbohrschutz.

### Anwendungsgebiet

Für Rohrrahmen Türen, Profiltüren, Haustüren, Nebeneingangstüren aus Kunststoff oder Metall.

### Hinweis

Vierkantstifte und Innendrücker müssen separat bestellt werden.

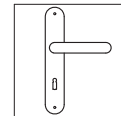
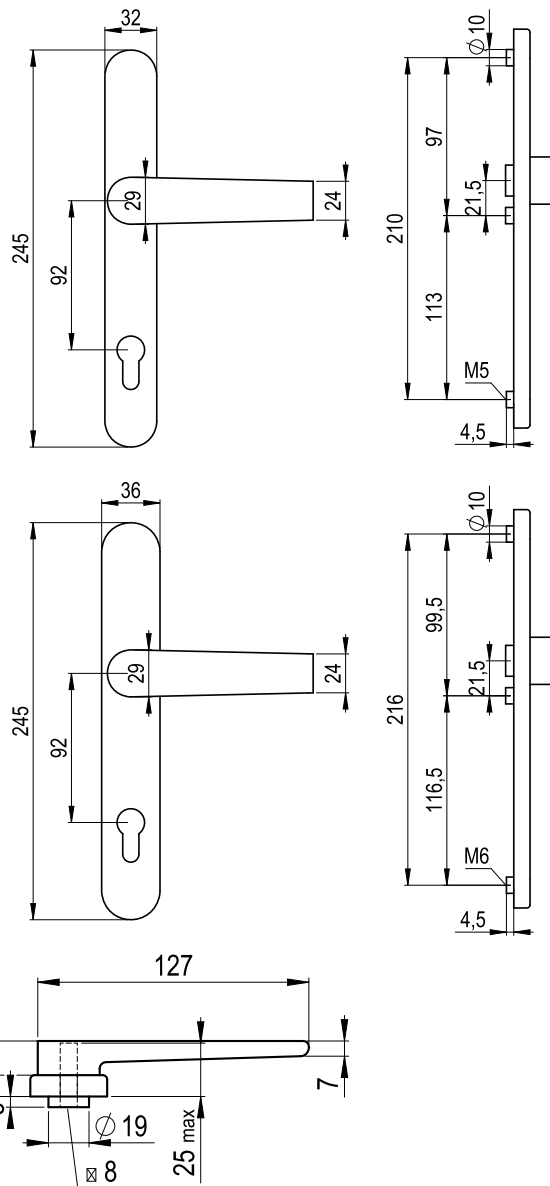
Art.-Nr.	0687 282 025	0687 282 225	0687 282 525	0687 283 025	0687 283 225	0687 283 525
<b>VE</b>	1	1	1	1	1	1
<b>Knauf/ Griffplatte/ Bügelgriff</b>	Fest	Fest	Fest	Fest	Fest	Fest
<b>Lochabstand</b>	210 mm	210 mm	210 mm	216 mm	216 mm	216 mm
<b>Schildbreite</b>	36 mm	36 mm	36 mm	36 mm	36 mm	36 mm
<b>Werkstoff</b>	Aluminium	Aluminium	Aluminium	Aluminium	Aluminium	Aluminium
<b>Oberfläche</b>	Pulverbeschichtet	Eloxiert	Eloxiert	Pulverbeschichtet	Eloxiert	Eloxiert
<b>Farbe</b>	Verkehrsweiß RAL 9016	Silber F1	Edelstahl F9	Verkehrsweiß RAL 9016	Silber F1	Edelstahl F9
<b>Montageart</b>	Durchgängige Befestigung	Durchgängige Befestigung	Durchgängige Befestigung	Durchgängige Befestigung	Durchgängige Befestigung	Durchgängige Befestigung
<b>Entfernung (Griff-Schloss)</b>	92 mm	92 mm	92 mm	92 mm	92 mm	92 mm
<b>Passend für Profizylindervorstand min./max.</b>	12-16 mm	12-16 mm	12-16 mm	12-16 mm	12-16 mm	12-16 mm
<b>Brandschutzgeprüft</b>	Nein	Nein	Nein	Nein	Nein	Nein

Maßangaben unverbindlich. Technische Änderungen vorbehalten.

# TÜRDRÜCKER FLACH AUF AUSSENSCHILD



Abbildung ähnlich



## Mit PZ Lochung

Die flache Form des Drückers eignet sich besonders, wenn sich auf der Außenseite z. B. ein Rollladen befindet.

## Bestmöglicher Halt

Drücker und Langschild sind fest verbunden und sorgen so für bestmöglichen Halt, die Befestigung erfolgt unsichtbar durch metrische Schrauben.

## Geringe Lagerkosten

Vielfältig kombinierbar und geringe Lagerkosten, da alle Artikel einzeln erhältlich sind.

## Aufbohrschutz

Auf der Rückseite des Beschlages befindet sich ein Aufbohrschutz.

**Die Beschläge sind ohne Umbau sofort für DIN R und DIN L Türen verwendbar**

## Anwendungsgebiet

Für Rohrrahmen Türen, Profiltüren, Nebeneingangstüren aus Kunststoff oder Metall.

## Hinweis

Vierkantstifte und Innendrücker müssen separat bestellt werden.

# TÜRDRÜCKER FLACH AUF AUSSENSCHILD

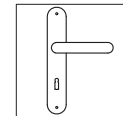
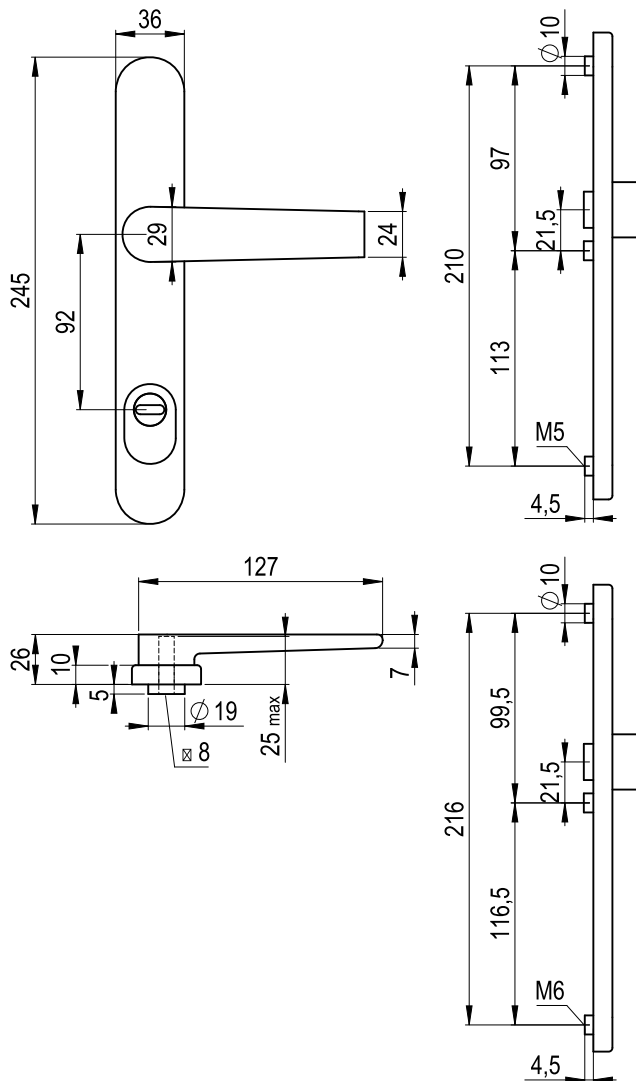
Mit PZ Lochung

Art.-Nr.	0687 281 020	0687 281 220	0687 281 520	0687 282 020	0687 282 220	0687 282 520	0687 283 020	0687 283 220	0687 283 520
<b>VE</b>	1	1	1	1	1	1	1	1	1
<b>Lochabstand</b>	216 mm	216 mm	216 mm	210 mm	210 mm	210 mm	216 mm	216 mm	216 mm
<b>Schildbreite</b>	32 mm	32 mm	32 mm	36 mm	36 mm	36 mm	36 mm	36 mm	36 mm
<b>Werkstoff</b>	Aluminium	Aluminium	Aluminium	Aluminium	Aluminium	Aluminium	Aluminium	Aluminium	Aluminium
<b>Oberfläche</b>	Pulverbeschichtet	Eloxiert	Eloxiert	Pulverbeschichtet	Eloxiert	Eloxiert	Pulverbeschichtet	Eloxiert	Eloxiert
<b>Farbe</b>	Verkehrsweiß RAL 9016	Silber F1	Edelstahl F9	Verkehrsweiß RAL 9016	Silber F1	Edelstahl F9	Verkehrsweiß RAL 9016	Silber F1	Edelstahl F9
<b>Montageart</b>	Durchgängige Befestigung	Durchgängige Befestigung	Durchgängige Befestigung	Durchgängige Befestigung	Durchgängige Befestigung	Durchgängige Befestigung	Durchgängige Befestigung	Durchgängige Befestigung	Durchgängige Befestigung
<b>Vierkantgröße</b>	8 mm	8 mm	8 mm	8 mm	8 mm	8 mm	8 mm	8 mm	8 mm
<b>Entfernung (Griff-Schloss)</b>	92 mm	92 mm	92 mm	92 mm	92 mm	92 mm	92 mm	92 mm	92 mm
<b>Passend für Profilzylindervorstand min./max.</b>	9-13 mm	9-13 mm	9-13 mm	9-13 mm	9-13 mm	9-13 mm	9-13 mm	9-13 mm	9-13 mm
<b>Brandchutzgeprüft</b>	Nein	Nein	Nein	Nein	Nein	Nein	Nein	Nein	Nein

# TÜRDRÜCKER FLACH AUF AUSSENSCHILD



Abbildung ähnlich



## Mit Zylinderabdeckung

Die flache Form des Drückers eignet sich besonders, wenn sich auf der Außenseite z. B. ein Rollladen befindet.

## Bestmöglicher Halt

Drücker und Langschild sind fest verbunden und sorgen so für bestmöglichen Halt, die Befestigung erfolgt unsichtbar durch metrische Schrauben.

## Geringe Lagerkosten

Vielfältig kombinierbar und geringe Lagerkosten, da alle Artikel einzeln erhältlich sind.

## Zylinderabdeckung

Dies ist der beste Schutz gegen das von Einbrechern oft benutzte Zieh-Fix-Gerät oder Brechen des Zylinders mit einer Zange.

## Aufbohrschutz

Auf der Rückseite des Beschlages befindet sich ein Aufbohrschutz.

**Die Beschläge sind ohne Umbau sofort für DIN R und DIN L Türen verwendbar**

## Anwendungsgebiet

Für Rohrrahmen Türen, Profiltüren, Nebeneingangstüren aus Kunststoff oder Metall.

## Hinweis

Vierkantstifte und Innendrücker müssen separat bestellt werden.

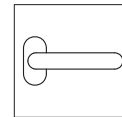
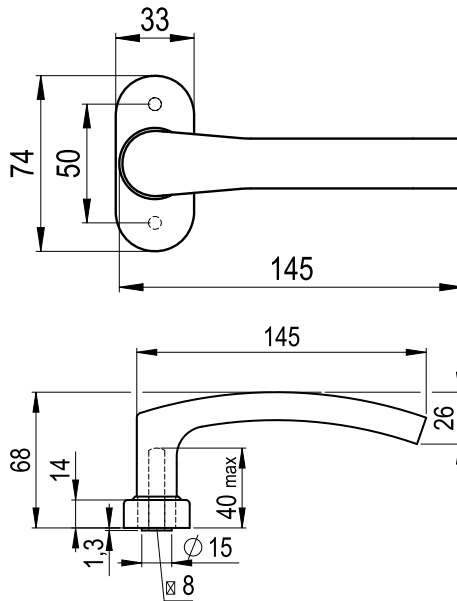
Art.-Nr.	0687 282 021	0687 282 221	0687 282 521	0687 283 021	0687 283 221	0687 283 521
VE	1	1	1	1	1	1
Lochabstand	210 mm	210 mm	210 mm	216 mm	216 mm	216 mm
Schildbreite	36 mm	36 mm	36 mm	36 mm	36 mm	36 mm
Werkstoff	Aluminium	Aluminium	Aluminium	Aluminium	Aluminium	Aluminium
Oberfläche	Pulverbeschichtet	Eloxiert	Eloxiert	Pulverbeschichtet	Eloxiert	Eloxiert
Farbe	Verkehrsweiß RAL 9016	Silber F1	Edelstahl F9	Verkehrsweiß RAL 9016	Silber F1	Edelstahl F9
Montageart	Durchgängige Befestigung	Durchgängige Befestigung	Durchgängige Befestigung	Durchgängige Befestigung	Durchgängige Befestigung	Durchgängige Befestigung
Vierkantgröße	8 mm	8 mm	8 mm	8 mm	8 mm	8 mm
Entfernung (Griff-Schloss)	92 mm	92 mm	92 mm	92 mm	92 mm	92 mm
Passend für Profizylindervorstand min./max.	12-16 mm	12-16 mm	12-16 mm	12-16 mm	12-16 mm	12-16 mm
Brandschutzgeprüft	Nein	Nein	Nein	Nein	Nein	Nein

Maßangaben unverbindlich. Technische Änderungen vorbehalten.

# TÜRDRÜCKER AL 900



Abbildung ähnlich



## Auf Ovalrosette

### Bestmöglicher Halt

Drücker und Grundrosette sind fest verbunden und sorgen so für bestmöglichen Halt.

### Geringe Lagerkosten

Vielfältig kombinierbar und geringe Lagerkosten, da alle Artikel einzeln erhältlich sind.

### Die Beschläge sind ohne Umbau sofort für DIN R und DIN L Türen verwendbar

### Anwendungsgebiet

Für den Wohn- und Objektbereich (Rohrrahmentüren, Profiltüren), Haus- und Nebeneingangstüren aus Kunststoff oder Metall.

### Hinweis

Vierkantstifte müssen separat bestellt werden.  
Zur Befestigung können Einnietmuttern und metrische Schrauben verwendet werden.

#### Klassifizierungsschlüssel nach DIN EN 1906: 2010-09

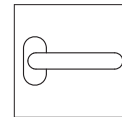
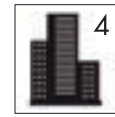
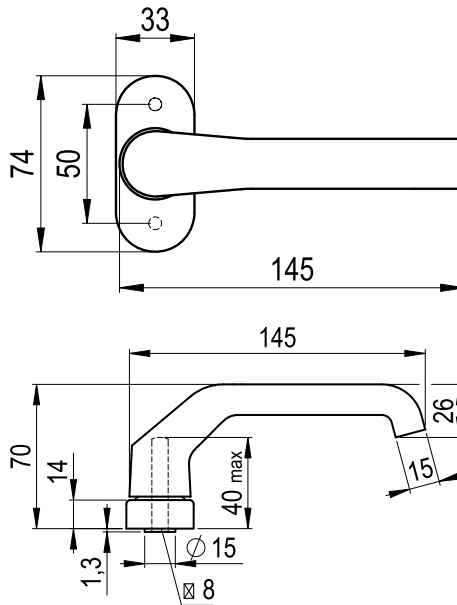
4	7	-	0	1	4	0	A
---	---	---	---	---	---	---	---

Art.-Nr.	0687 282 050	0687 282 250	0687 282 550
<b>VE</b>	1	1	1
<b>Rosettenstärke</b>	14 mm	14 mm	14 mm
<b>Lochabstand</b>	50 mm	50 mm	50 mm
<b>Werkstoff</b>	Aluminium	Aluminium	Aluminium
<b>Oberfläche</b>	Pulverbeschichtet	Eloxiert	Eloxiert
<b>Farbe</b>	Verkehrsweiß RAL 9016	Silber F1	Edelstahl F9
<b>Montageart</b>	Zum Anschrauben	Zum Anschrauben	Zum Anschrauben
<b>Rosettenbreite</b>	33 mm	33 mm	33 mm
<b>Rosettenlänge</b>	74 mm	74 mm	74 mm
<b>Vierkantgröße</b>	8 mm	8 mm	8 mm
<b>Brandschutzgeprüft</b>	Nein	Nein	Nein

# TÜRDRÜCKER AL 920



Abbildung ähnlich



## Auf Ovalrosette

### Bestmöglicher Halt

Drücker und Grundrosette sind fest verbunden und sorgen so für bestmöglichen Halt.

### Geringe Lagerkosten

Vielfältig kombinierbar und geringe Lagerkosten, da alle Artikel einzeln erhältlich sind.

### Die Beschläge sind ohne Umbau sofort für DIN R und DIN L Türen verwendbar

### Anwendungsgebiet

Für den Wohn- und Objektbereich (Rohrrahmentüren, Profiltüren), Haus- und Nebeneingangstüren aus Kunststoff oder Metall.

### Hinweis

Vierkantstifte müssen separat bestellt werden.  
Zur Befestigung können Einnietmuttern und metrische Schrauben verwendet werden.

#### Klassifizierungsschlüssel nach DIN EN 1906: 2010-09

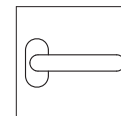
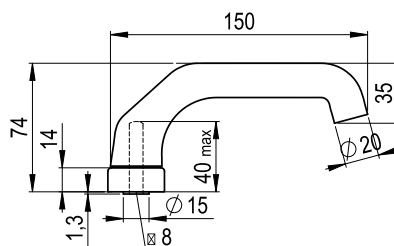
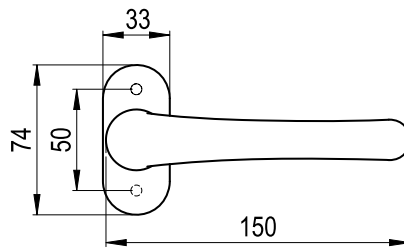
4	7	-	0	1	4	0	A
---	---	---	---	---	---	---	---

Art.-Nr.	0687 286 050	0687 286 250	0687 286 550
<b>VE</b>	1	1	1
<b>Rosettenstärke</b>	14 mm	14 mm	14 mm
<b>Lochabstand</b>	50 mm	50 mm	50 mm
<b>Werkstoff</b>	Aluminium	Aluminium	Aluminium
<b>Oberfläche</b>	Pulverbeschichtet	Eloxiert	Eloxiert
<b>Farbe</b>	Verkehrsweiß RAL 9016	Silber F1	Edelstahl F9
<b>Montageart</b>	Zum Anschrauben	Zum Anschrauben	Zum Anschrauben
<b>Rosettenbreite</b>	33 mm	33 mm	33 mm
<b>Rosettenlänge</b>	74 mm	74 mm	74 mm
<b>Vierkantgröße</b>	8 mm	8 mm	8 mm
<b>Brandschutzgeprüft</b>	Nein	Nein	Nein

# TÜRDRÜCKER AL 930



Abbildung ähnlich



## Auf Ovalrosette

### Bestmöglicher Halt

Drücker und Grundrosette sind fest verbunden und sorgen so für bestmöglichen Halt.

### Geringe Lagerkosten

Vielfältig kombinierbar und geringe Lagerkosten, da alle Artikel einzeln erhältlich sind.

### Die Beschläge sind ohne Umbau sofort für DIN R und DIN L Türen verwendbar

### Anwendungsgebiet

Für den Wohn- und Objektbereich (Rohrrahmentüren, Profiltüren), Haus- und Nebeneingangstüren aus Kunststoff oder Metall.

### Hinweis

Vierkantstifte müssen separat bestellt werden.

Zur Befestigung können Einnietmuttern und metrische Schrauben verwendet werden.

#### Klassifizierungsschlüssel nach DIN EN 1906: 2010-09

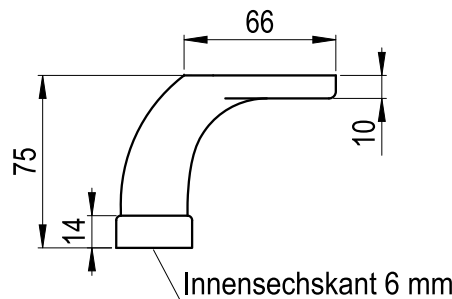
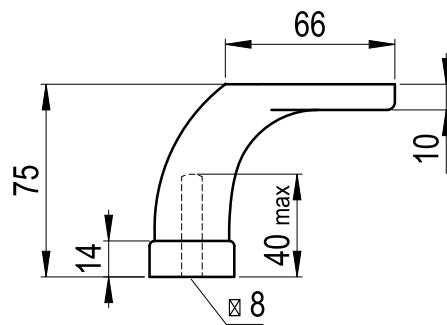
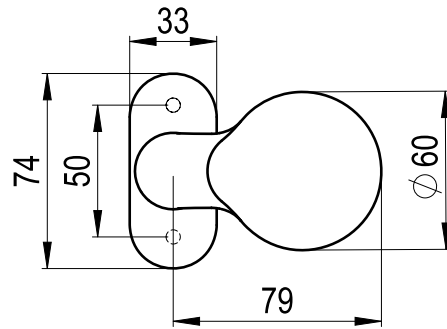
4	7	-	0	1	4	0	A
---	---	---	---	---	---	---	---

Art.-Nr.	0687 290 050	0687 290 250	0687 290 550
<b>VE</b>	1	1	1
<b>Rosettenstärke</b>	14 mm	14 mm	14 mm
<b>Lochabstand</b>	50 mm	50 mm	50 mm
<b>Werkstoff</b>	Aluminium	Aluminium	Aluminium
<b>Oberfläche</b>	Pulverbeschichtet	Eloxiert	Eloxiert
<b>Farbe</b>	Verkehrsweiß RAL 9016	Silber F1	Edelstahl F9
<b>Montageart</b>	Zum Anschrauben	Zum Anschrauben	Zum Anschrauben
<b>Rosettenbreite</b>	33 mm	33 mm	33 mm
<b>Rosettenlänge</b>	74 mm	74 mm	74 mm
<b>Vierkantgröße</b>	8 mm	8 mm	8 mm
<b>Brandschutzgeprüft</b>	Nein	Nein	Nein

## GRIFFPLATTE TYP E



Abbildung ähnlich



### Auf Ovalrosette

#### Bestmöglicher Halt

Griffplatte und Grundrosette sind fest verbunden und sorgen so für bestmöglichen Halt.

#### Handhabung

Durch die abgekröpfte Griffplatte erhält man die bestmögliche Handhabung.

#### Geringe Lagerkosten

Vielfältig kombinierbar und geringe Lagerkosten, da alle Artikel einzeln erhältlich sind.

#### Anwendungsgebiet

Für den Wohn- und Objektbereich (Rohr- rahmentüren, Profiltüren), Haus- und Nebeneingangstüren aus Kunststoff oder Metall.

#### Hinweis

Vierkantstifte müssen separat bestellt werden.

Zur Befestigung können Einnietmuttern und metrische Schrauben verwendet werden.

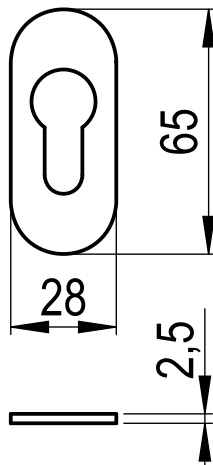
Art.-Nr.	0687 282 053	0687 282 054	0687 282 253	0687 282 254	0687 282 553	0687 282 554
<b>VE</b>	1	1	1	1	1	1
<b>Knauf/ Griffplatte/ Bügelgriff</b>	Fest	Drehbar	Fest	Drehbar	Fest	Drehbar
<b>Rosettenstärke</b>	14 mm	14 mm	14 mm	14 mm	14 mm	14 mm
<b>Lochabstand</b>	50 mm	50 mm	50 mm	50 mm	50 mm	50 mm
<b>Werkstoff</b>	Aluminium	Aluminium	Aluminium	Aluminium	Aluminium	Aluminium
<b>Oberfläche</b>	Pulverbeschichtet	Pulverbeschichtet	Eloxiert	Eloxiert	Eloxiert	Eloxiert
<b>Farbe</b>	Verkehrsweiß RAL 9016	Verkehrsweiß RAL 9016	Silber F1	Silber F1	Edelstahl F9	Edelstahl F9
<b>Montageart</b>	Zum Anschrauben	Zum Anschrauben	Zum Anschrauben	Zum Anschrauben	Zum Anschrauben	Zum Anschrauben
<b>Rosettenbreite</b>	33 mm	33 mm	33 mm	33 mm	33 mm	33 mm
<b>Rosettenlänge</b>	74 mm	74 mm	74 mm	74 mm	74 mm	74 mm
<b>Vierkantgröße</b>		8 mm		8 mm		8 mm
<b>Brandschutzgeprüft</b>	Nein	Nein	Nein	Nein	Nein	Nein



## OVALROSETTE



Abbildung ähnlich



### Aluminium, PZ innen

- Optisch schöne flache Ovalrosette für den Innenbereich
- Einfache Montage durch Aufkleben

### Anwendungsgebiet

Für den Wohn- und Objektbereich (Rohrrahmentüren, Profiltüren), Haus- und Nebeneingangstüren aus Kunststoff oder Metall.

### Hinweis

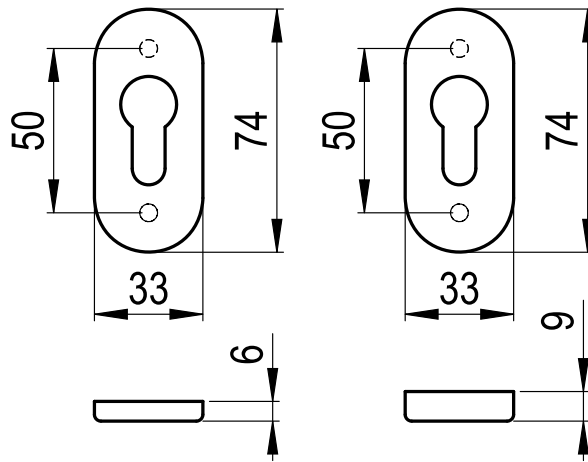
Nur für den Innenbereich!

Art.-Nr.	0687 282 064	0687 282 264	0687 282 564
<b>VE</b>	1	1	1
<b>Einsatzbereich</b>	Innenbereich	Innenbereich	Innenbereich
<b>Rosettenstärke</b>	2,5 mm	2,5 mm	2,5 mm
<b>Werkstoff</b>	Aluminium	Aluminium	Aluminium
<b>Oberfläche</b>	Pulverbeschichtet	Eloxiert	Eloxiert
<b>Farbe</b>	Verkehrsweiß RAL 9016	Silber F1	Edelstahl F9
<b>Montageart</b>	Zum Kleben	Zum Kleben	Zum Kleben
<b>Rosettenbreite</b>	28 mm	28 mm	28 mm
<b>Rosettenlänge</b>	65 mm	65 mm	65 mm
<b>Brandschutzgeprüft</b>	Nein	Nein	Nein

## OVALROSETTE



Abbildung ähnlich



**Aluminium, PZ innen**

### Befestigung

Die Kunststoffgrundrosette kann geklebt oder verschraubt werden. Die Abdeckrosette wird aufgeclipst.

### Anwendungsgebiet

Für den Wohn- und Objektbereich (Rohr- rahmentüren, Profiltüren), Haus- und Nebeneingangstüren aus Kunststoff oder Metall.

### Hinweis

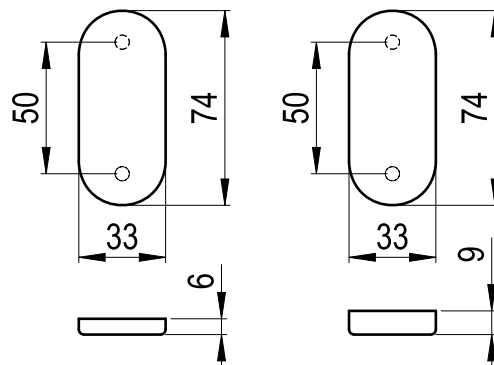
Nur für den Innenbereich!

Art.-Nr.	0687 282 065	0687 282 066	0687 282 265	0687 282 266	0687 282 565	0687 282 566
<b>VE</b>	1	1	1	1	1	1
<b>Einsatzbereich</b>	Innenbereich	Innenbereich	Innenbereich	Innenbereich	Innenbereich	Innenausbau
<b>Rosettenstärke</b>	6 mm	9 mm	6 mm	9 mm	6 mm	9 mm
<b>Lochabstand</b>	50 mm	50 mm	50 mm	50 mm	50 mm	50 mm
<b>Werkstoff</b>	Aluminium	Aluminium	Aluminium	Aluminium	Aluminium	Aluminium
<b>Oberfläche</b>	Pulverbeschichtet	Pulverbeschichtet	Eloxiert	Eloxiert	Eloxiert	Eloxiert
<b>Farbe</b>	Verkehrsweiß RAL 9016	Verkehrsweiß RAL 9016	Silber F1	Silber F1	Edelstahl F9	Edelstahl F9
<b>Montageart</b>	Zum Kleben oder Anschrauben	Zum Kleben oder Anschrauben	Zum Kleben oder Anschrauben	Zum Kleben oder Anschrauben	Zum Kleben oder Anschrauben	Zum Kleben oder Anschrauben
<b>Rosettenbreite</b>	33 mm	33 mm	33 mm	33 mm	33 mm	33 mm
<b>Rosettenlänge</b>	74 mm	74 mm	74 mm	74 mm	74 mm	74 mm
<b>Brandschutzgeprüft</b>	Nein	Nein	Nein	Nein	Nein	Nein

# OVALBLINDROSETTE



Abbildung ähnlich



## Aluminium, innen

### Befestigung

Die Kunststoffgrundrosette kann geklebt oder verschraubt werden. Die Abdeckrosette wird aufgeclipst.

### Anwendungsgebiet

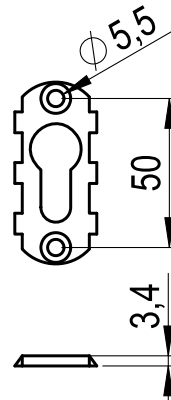
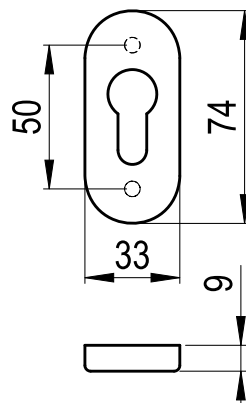
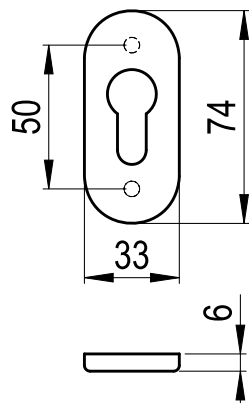
Für den Wohn- und Objektbereich (Rohrramentüren, Profiltüren), Haus- und Nebeneingangstüren aus Kunststoff oder Metall.

Art.-Nr.	0687 282 068	0687 282 069	0687 282 268	0687 282 269	0687 282 568	0687 282 569
<b>VE</b>	1	1	1	1	1	1
<b>Einsatzbereich</b>	Innenbereich	Innenbereich	Innenbereich	Innenbereich	Innenbereich	Innenbereich
<b>Rosettenstärke</b>	6 mm	9 mm	6 mm	9 mm	6 mm	9 mm
<b>Lochabstand</b>	50 mm	50 mm	50 mm	50 mm	50 mm	50 mm
<b>Werkstoff</b>	Aluminium	Aluminium	Aluminium	Aluminium	Aluminium	Aluminium
<b>Oberfläche</b>	Pulverbeschichtet	Pulverbeschichtet	Eloxiert	Eloxiert	Eloxiert	Eloxiert
<b>Farbe</b>	Verkehrsweiß RAL 9016	Verkehrsweiß RAL 9016	Silber F1	Silber F1	Edelstahl F9	Edelstahl F9
<b>Montageart</b>	Zum Kleben oder Anschrauben	Zum Kleben oder Anschrauben	Zum Kleben oder Anschrauben	Zum Kleben oder Anschrauben	Zum Kleben oder Anschrauben	Zum Kleben oder Anschrauben
<b>Rosettenbreite</b>	33 mm	33 mm	33 mm	33 mm	33 mm	33 mm
<b>Rosettenlänge</b>	74 mm	74 mm	74 mm	74 mm	74 mm	74 mm
<b>Brandschutzgeprüft</b>	Nein	Nein	Nein	Nein	Nein	Nein

# OVALROSETTE



Abbildung ähnlich



**Aluminium, PZ außen**

### Bestmöglicher Halt

Die Abdeckrosette wird auf die Metallgrundrosette aufgeschoben.

### Anwendungsgebiet

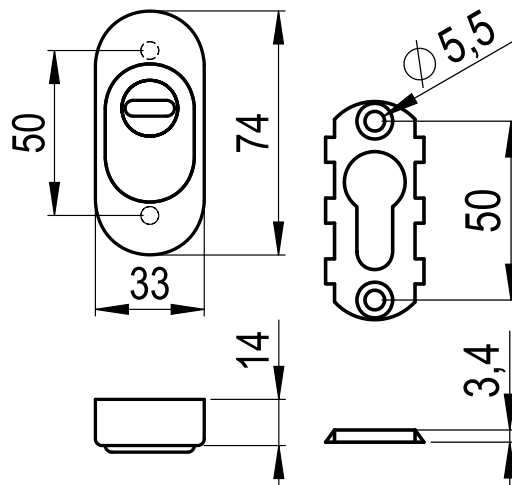
Für den Wohn- und Objektbereich (Rohrrentüren, Profiltüren), Haus- und Nebeneingangstüren aus Kunststoff oder Metall.

Art.-Nr.	0687 282 075	0687 282 076	0687 282 275	0687 282 276	0687 282 575	0687 282 576
<b>VE</b>	1	1	1	1	1	1
<b>Einsatzbereich</b>	Außenbereich	Außenbereich	Außenbereich	Außenbereich	Außenbereich	Außenbereich
<b>Rosettenstärke</b>	6 mm	9 mm	6 mm	9 mm	6 mm	9 mm
<b>Lochabstand</b>	50 mm	50 mm	50 mm	50 mm	50 mm	50 mm
<b>Werkstoff</b>	Aluminium	Aluminium	Aluminium	Aluminium	Aluminium	Aluminium
<b>Oberfläche</b>	Pulverbeschichtet	Pulverbeschichtet	Eloxiert	Eloxiert	Eloxiert	Eloxiert
<b>Farbe</b>	Verkehrsweiß RAL 9016	Verkehrsweiß RAL 9016	Silber F1	Silber F1	Edelstahl F9	Edelstahl F9
<b>Montageart</b>	Zum Anschrauben	Zum Anschrauben	Zum Anschrauben	Zum Anschrauben	Zum Anschrauben	Zum Anschrauben
<b>Rosettenbreite</b>	33 mm	33 mm	33 mm	33 mm	33 mm	33 mm
<b>Rosettenlänge</b>	74 mm	74 mm	74 mm	74 mm	74 mm	74 mm
<b>Passend für Profilylindervorstand min./max.</b>	5-9 mm	8-12 mm	5-9 mm	8-12 mm	5-9 mm	8-12 mm
<b>Brandschutzgeprüft</b>	Nein	Nein	Nein	Nein	Nein	Nein

## OVALROSETTE



Abbildung ähnlich



**Aluminium, mit  
Zylinderabdeckung außen**

### Bestmöglicher Halt

Die Abdeckrosette wird auf die Metallgrundrosette aufgeschoben.

### Zylinderabdeckung

Dies ist der beste Schutz gegen das von Einbrechern oft benutzte Zieh-Fix-Gerät oder Brechen des Zylinders mit einer Zange.

### Anwendungsgebiet

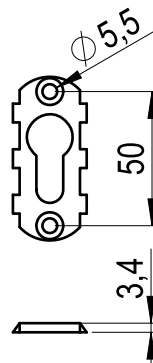
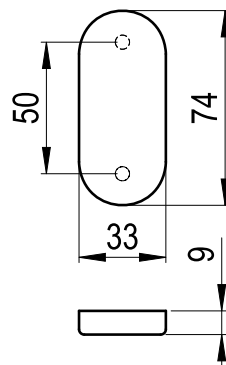
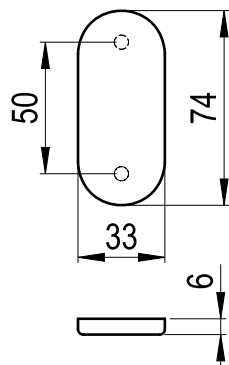
Für den Wohn- und Objektbereich (Rohrrentüren, Profiltüren), Haus- und Nebeneingangstüren aus Kunststoff oder Metall.

Art.-Nr.	0687 282 080	0687 282 280	0687 282 580
<b>VE</b>	1	1	1
<b>Einsatzbereich</b>	Außenbereich	Außenbereich	Außenbereich
<b>Rosettenstärke</b>	14 mm	14 mm	14 mm
<b>Lochabstand</b>	50 mm	50 mm	50 mm
<b>Werkstoff</b>	Aluminium	Aluminium	Aluminium
<b>Oberfläche</b>	Pulverbeschichtet	Eloxiert	Eloxiert
<b>Farbe</b>	Verkehrsweiß RAL 9016	Silber F1	Edelstahl F9
<b>Montageart</b>	Zum Anschrauben	Zum Anschrauben	Zum Anschrauben
<b>Rosettenbreite</b>	33 mm	33 mm	33 mm
<b>Rosettenlänge</b>	74 mm	74 mm	74 mm
<b>Passend für Profilzylindervorstand min./max.</b>	12-18 mm	12-18 mm	12-18 mm
<b>Brandschutzgeprüft</b>	Nein	Nein	Nein

## OVALBLINDROSETTE AL AUSSEN



Abbildung ähnlich



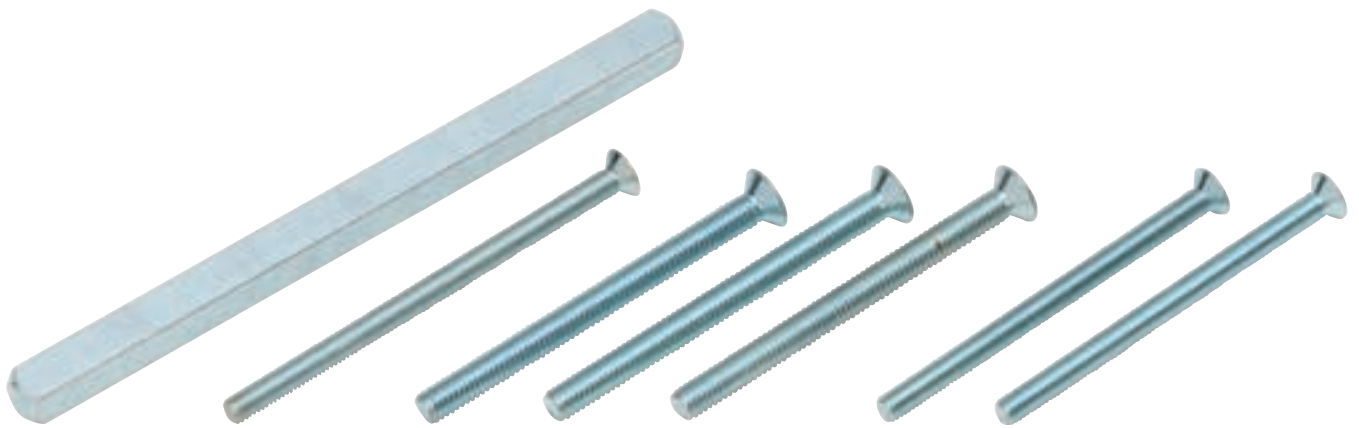
### Bestmöglicher Halt

Die Abdeckrosette wird auf die Metallgrundrosette aufgeschoben.

### Anwendungsgebiet

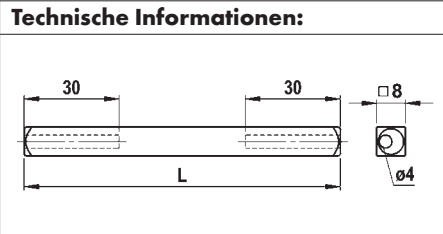
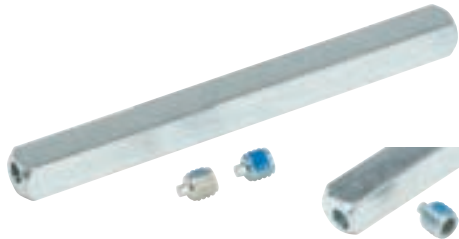
Für den Wohn- und Objektbereich (Rohrrentüren, Profiltüren), Haus- und Nebeneingangstüren aus Kunststoff oder Metall.

Art.-Nr.	0687 282 078	0687 282 079	0687 282 278	0687 282 279	0687 282 578	0687 282 579
<b>VE</b>	1	1	1	1	1	1
<b>Einsatzbereich</b>	Außenbereich	Außenbereich	Außenbereich	Außenbereich	Außenbereich	Außenbereich
<b>Rosettenstärke</b>	6 mm	9 mm	6 mm	9 mm	6 mm	9 mm
<b>Lochabstand</b>	50 mm	50 mm	50 mm	50 mm	50 mm	50 mm
<b>Werkstoff</b>	Aluminium	Aluminium	Aluminium	Aluminium	Aluminium	Aluminium
<b>Oberfläche</b>	Pulverbeschichtet	Pulverbeschichtet	Eloxiert	Eloxiert	Eloxiert	Eloxiert
<b>Farbe</b>	Verkehrsweiß RAL 9016	Verkehrsweiß RAL 9016	Silber F1	Silber F1	Edelstahl F9	Edelstahl F9
<b>Montageart</b>	Zum Anschrauben	Zum Anschrauben	Zum Anschrauben	Zum Anschrauben	Zum Anschrauben	Zum Anschrauben
<b>Rosettenbreite</b>	33 mm	33 mm	33 mm	33 mm	33 mm	33 mm
<b>Rosettenlänge</b>	74 mm	74 mm	74 mm	74 mm	74 mm	74 mm
<b>Brandschutzgeprüft</b>	Nein	Nein	Nein	Nein	Nein	Nein



# MONTAGEZUBEHÖR

## MONTAGEZUBEHÖR FÜR EDELSTAHL-ROHRRAHMEN-BESCHLÄGE



### Vierkantstift mit stirnseitiger Bohrung

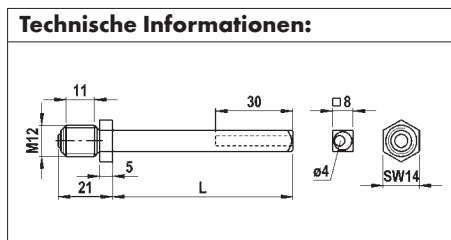
Diese Vierkantstifte finden Anwendung bei der Türdrückerserie A 802-A 811

Material: Stahl

Vierkantstärke: ■ 8 mm

Abmessung ■ x L in mm	Oberfläche	Art.-Nr.	VE/St.
8 x 95	verzinkt	<b>0688 193 595</b>	1
8 x 100		<b>0688 193 600</b>	
8 x 105		<b>0688 193 605</b>	
8 x 110		<b>0688 193 610</b>	
8 x 115		<b>0688 193 615</b>	
8 x 120		<b>0688 193 620</b>	
8 x 125		<b>0688 193 625</b>	
8 x 130		<b>0688 193 630</b>	

1 VE = 1 Vierkantstift, 2 spezielle Madenschrauben M6 x 7 mm



### Wechselstift mit Gewinderolle und stirnseitiger Bohrung

Diese Wechselstifte finden Anwendung bei der Türdrückerserie A 802-A 811, Türknauf Typ D

Material: Stahl

Gewinderolle: M 12

Vierkantstärke: ■ 8 mm

Abmessung ■ x L in mm	Oberfläche	Art.-Nr.	VE/St.
8 x 70	verzinkt	<b>0688 195 670</b>	1
8 x 83		<b>0688 195 683</b>	
8 x 90		<b>0688 195 690</b>	
8 x 100		<b>0688 195 700</b>	
8 x 125		<b>0688 195 725</b>	

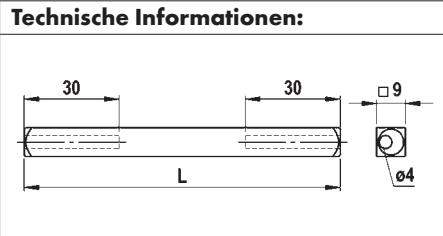
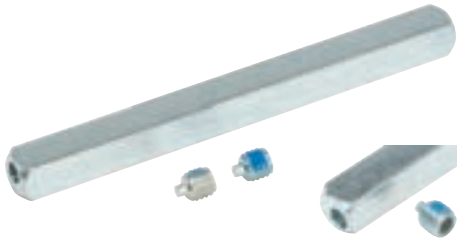
1 VE = 1 Wechselstift, 1 spezielle Madenschraube M6 x 7 mm

### Montagetipp:

Bitte beachten Sie, dass beim Einsatz von kürzeren oder längeren Vierkant- oder Wechselstifte auch die Befestigungsschrauben der Beschläge geändert werden müssen.



## MONTAGEZUBEHÖR FÜR EDELSTAHL-ROHRRAHMEN-BESCHLÄGE



### Vierkantstift mit stirnseitiger Bohrung

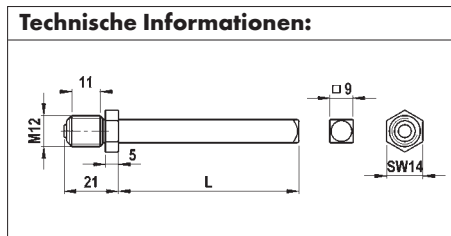
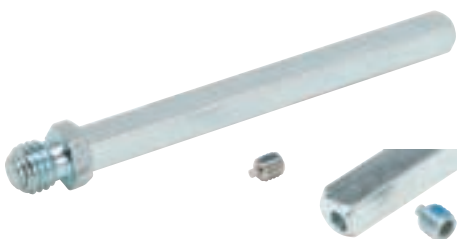
Diese Vierkantstifte finden Anwendung bei der Türdrückerserie A 802–A 811 für Brandschutztüren.

Material: Stahl

Vierkantstärke: ■ 9 mm

Abmessung ■ x L in mm		Oberfläche	Art.-Nr.	VE/St.
9 x 60	<b>F</b>	verzinkt	<b>0688 192 260</b>	1
9 x 70			<b>0688 192 270</b>	
9 x 85			<b>0688 192 285</b>	
9 x 99			<b>0688 192 300</b>	
9 x 104			<b>0688 192 305</b>	
9 x 109			<b>0688 192 309</b>	
9 x 114			<b>0688 192 315</b>	
9 x 120			<b>0688 192 320</b>	
9 x 124			<b>0688 192 325</b>	
9 x 130			<b>0688 192 330</b>	
9 x 144			<b>0688 192 345</b>	
9 x 154			<b>0688 192 355</b>	

1 VE = 1 Vierkantstift, 2 spezielle Madenschrauben M6 x 7 mm



### Wechselstift mit Gewinderolle und stirnseitiger Bohrung

Diese Wechselstifte finden Anwendung bei der Türdrückerserie A 802–A 811, Türknauf Typ D für Brandschutztüren.

Material: Stahl

Gewinderolle: M 12

Vierkantstärke: ■ 9 mm

Abmessung ■ x L in mm		Oberfläche	Art.-Nr.	VE/St.
9 x 60	<b>F</b>	verzinkt	<b>0688 192 660</b>	1
9 x 70			<b>0688 192 670</b>	
9 x 80			<b>0688 192 680</b>	
9 x 100			<b>0688 192 700</b>	
9 x 120			<b>0688 192 720</b>	

1 VE = 1 Wechselstift, 1 spezielle Madenschraube M6 x 7 mm

### Montagetipp:

Bitte beachten Sie, dass beim Einsatz von kürzeren oder längeren Vierkant- oder Wechselstifte auch die Befestigungsschrauben der Beschläge geändert werden müssen.

# MONTAGEZUBEHÖR FÜR EDELSTAHL-ROHRRAHMEN-BESCHLÄGE



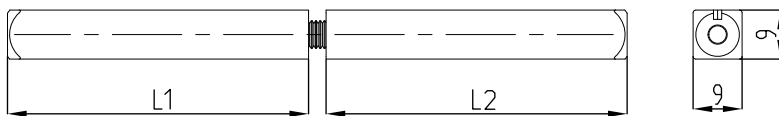
## Panikstift mit stirnseitiger Bohrung

Dieser Panikstift findet Anwendung bei der Türdrückerserie A 802, A 803, A 807, A 810, A 811 an einer Paniktür.

Material: Stahl

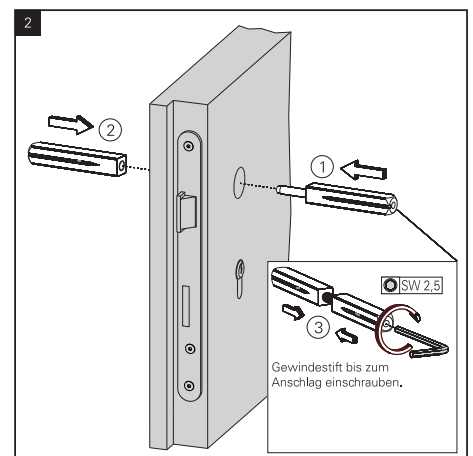
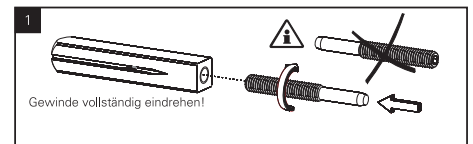
Vierkantstärke ■ 9 mm

### Technische Informationen:



Länge L1 in mm	Länge L2 in mm	Gesamtlänge in mm		■ in mm	Oberfläche	Art.-Nr.	VE St.
55	60	115		9	verzinkt	<b>0688 192 850</b>	1
	65	120				<b>0688 192 851</b>	
	70	125				<b>0688 192 852</b>	
	75	130				<b>0688 192 853</b>	
	80	135				<b>0688 192 854</b>	
	85	140				<b>0688 192 855</b>	
60	60	120	<b>F</b>			<b>0688 192 860</b>	
	65	125				<b>0688 192 861</b>	
	70	130				<b>0688 192 862</b>	
	75	135				<b>0688 192 863</b>	
	80	140				<b>0688 192 864</b>	
	85	145				<b>0688 192 865</b>	
65	65	130				<b>0688 192 871</b>	
	70	135				<b>0688 192 872</b>	
	75	140				<b>0688 192 873</b>	
	80	145				<b>0688 192 874</b>	
	85	150				<b>0688 192 875</b>	

1 VE = Panikstift L1, Panikstift L2, Verbindungsschraube, 2 spezielle Gewindestifte M 6 x 7 mm, Montageanleitung



### Montagetipp:

Bitte beachten Sie, dass beim Einsatz von kürzeren oder längeren Panikstiften auch die Befestigungsschrauben der Beschläge geändert werden müssen.

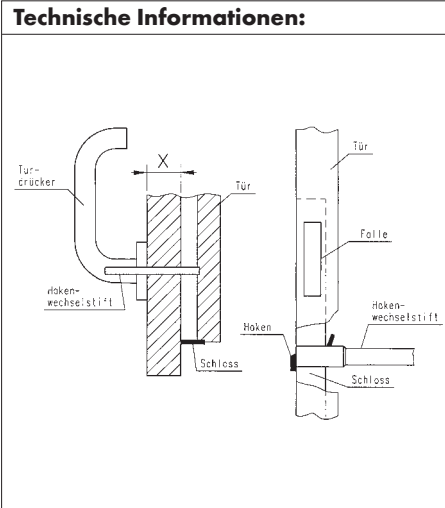
## MONTAGEZUBEHÖR FÜR EDELSTAHL-ROHRRAHMEN-BESCHLÄGE

### Hakenwechselstifte

Geeignet für einseitig gebohrte Türen

Mit diesen Stiften wird, dass Türdrücker Lochteile z.B. an Brandschutztüren auf der Innenseite befestigt.

Material: Stahl



Stiftlänge in mm		■ in mm	Oberfläche	Art.-Nr.	VE/St.
57	<b>F</b>	9	verzinkt	<b>0688 196 360</b>	1
65				<b>0688 196 365</b>	
75				<b>0688 196 375</b>	

1 VE = 1 Hakenwechselstift, 1 spezielle Madenschraube M 6 x 7 mm

## BEFESTIGUNGS-SET

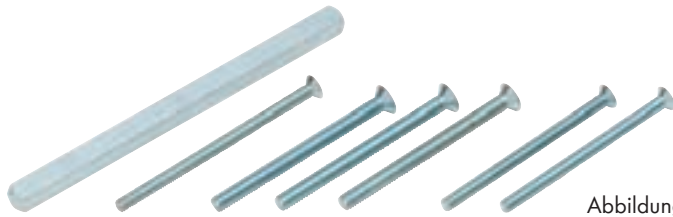


Abbildung ähnlich

### Für Rohrrahmenbeschläge auf Langschild

#### Anwendungsgebiet

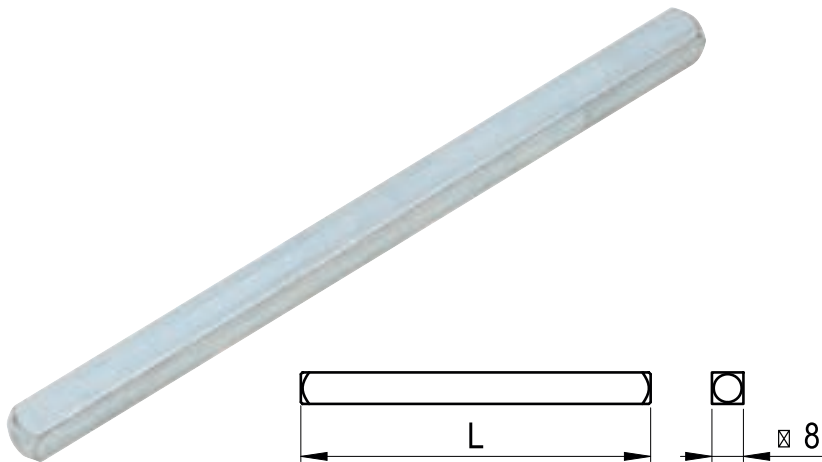
Für den Wohn- und Objektbereich (Rohrrahmentüren, Profiltüren), Haus- und Nebeneingangstüren aus Kunststoff oder Metall.

Dieses Befestigungs-Set findet Anwendung bei Türdrücker Serie AL 900, AL 920, A 900 und A 920, auf Langschild.

Ausführung	Geeignet für Türstärke min./max.	Vierkantgröße	Oberfläche	Art.-Nr.	VE
Drücker/Drücker auf Langschild	60-69 mm	8 mm	Verzinkt	<b>0688 191 940</b>	1
Drücker/Drücker auf Langschild	70-79 mm	8 mm	Verzinkt	<b>0688 191 942</b>	1
Drücker/Drücker auf Langschild	80-89 mm	8 mm	Verzinkt	<b>0688 191 944</b>	1
Drücker/Drücker auf Langschild	90-99 mm	8 mm	Verzinkt	<b>0688 191 946</b>	1
Drücker/Drücker flach auf Langschild	60-69 mm	8 mm	Verzinkt	<b>0688 191 980</b>	1
Drücker/Drücker flach auf Langschild	70-79 mm	8 mm	Verzinkt	<b>0688 191 982</b>	1
Drücker/Drücker flach auf Langschild	80-89 mm	8 mm	Verzinkt	<b>0688 191 984</b>	1
Drücker/Drücker flach auf Langschild	90-99 mm	8 mm	Verzinkt	<b>0688 191 986</b>	1
Innenschild mit Drücker	60-69 mm	8 mm	Verzinkt	<b>0688 191 920</b>	1
Innenschild mit Drücker	70-79 mm	8 mm	Verzinkt	<b>0688 191 922</b>	1
Innenschild mit Drücker	80-89 mm	8 mm	Verzinkt	<b>0688 191 924</b>	1
Innenschild mit Drücker	90-99 mm	8 mm	Verzinkt	<b>0688 191 926</b>	1
Wechselgarnitur auf Langschild	60-69 mm	8 mm	Verzinkt	<b>0688 191 960</b>	1
Wechselgarnitur auf Langschild	70-79 mm	8 mm	Verzinkt	<b>0688 191 962</b>	1
Wechselgarnitur auf Langschild	80-89 mm	8 mm	Verzinkt	<b>0688 191 964</b>	1
Wechselgarnitur auf Langschild	90-99 mm	8 mm	Verzinkt	<b>0688 191 966</b>	1

## VIERKANT-VOLLSTIFT

Für den Wohn- und Objektbereich (Rohrrahmentüren, Profilüren), Haus- und Nebeneingangstüren aus Kunststoff oder Metall.



Länge	Vierkantgröße	Oberfläche	Art.-Nr.	VE
70 mm	8 mm	Verzinkt	<b>0688 193 270</b>	1
75 mm	8 mm	Verzinkt	<b>0688 193 275</b>	1
80 mm	8 mm	Verzinkt	<b>0688 193 280</b>	1
85 mm	8 mm	Verzinkt	<b>0688 193 285</b>	1
90 mm	8 mm	Verzinkt	<b>0688 193 290</b>	1
95 mm	8 mm	Verzinkt	<b>0688 193 295</b>	1
100 mm	8 mm	Verzinkt	<b>0688 193 300</b>	1
105 mm	8 mm	Verzinkt	<b>0688 193 305</b>	1
110 mm	8 mm	Verzinkt	<b>0688 193 310</b>	1
115 mm	8 mm	Verzinkt	<b>0688 193 315</b>	1
120 mm	8 mm	Verzinkt	<b>0688 193 320</b>	1
125 mm	8 mm	Verzinkt	<b>0688 193 325</b>	1
130 mm	8 mm	Verzinkt	<b>0688 193 330</b>	1
135 mm	8 mm	Verzinkt	<b>0688 193 335</b>	1
140 mm	8 mm	Verzinkt	<b>0688 193 340</b>	1
145 mm	8 mm	Verzinkt	<b>0688 193 345</b>	1
150 mm	8 mm	Verzinkt	<b>0688 193 350</b>	1
155 mm	8 mm	Verzinkt	<b>0688 193 355</b>	1
160 mm	8 mm	Verzinkt	<b>0688 193 360</b>	1

### Anwendungsgebiet

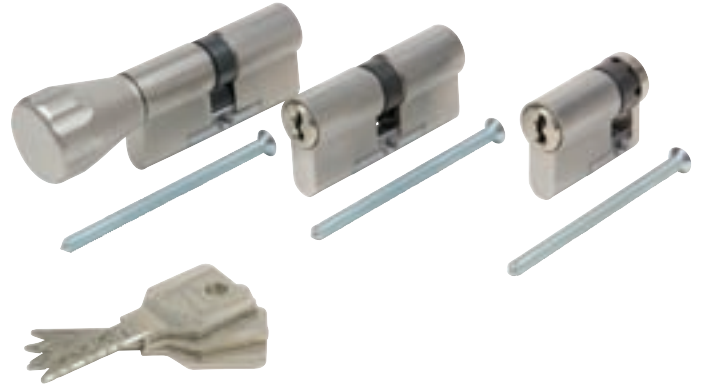
Dieser Vollstift findet Anwendung bei Türdrücker Serie AL 900, AL 920, AL 930, A 900, A 920, A 931 auf Ovalrosette.

## WEITERE PRODUKTE

**EPS-Profilzylindersystem**



**3KSPlus-Wendeschlüsselsystem**



**Profil-Doppelzylinder NP**



**Türschließer GTS 640 mit Gleitschiene**



**Türstopper Typ D**



**Einsteckschloss Rohrrahmen**



**Stoßgriff ST/A110 Ø 30 mm**





# TÜRDRÜCKER

Adolf Würth GmbH & Co. KG  
74650 Künzelsau  
T +49 7940 15 - 0  
F +49 7940 15 -1000  
info@wuerth.com  
www.wuerth.de

© by Adolf Würth GmbH & Co. KG  
Printed in Germany  
Alle Rechte vorbehalten  
Verantwortlich für den Inhalt:  
Abt. PCB/Uwe Kappes  
Redaktion: Abt. GMP/Annika Auler

Es gelten unsere allgemeinen Verkaufs-, Lieferungs- und Zahlungsbedingungen unter [www.wuerth.de/AGB](http://www.wuerth.de/AGB)  
Nachdruck, auch nur auszugsweise, nur mit Genehmigung.  
GMP - L00576 - Au - 6,5' - 07/16  
Gedruckt auf umweltfreundlichem Papier.

Wir behalten uns das Recht vor, Produktveränderungen, die aus unserer Sicht einer Qualitätsverbesserung dienen, auch ohne Vorankündigung oder Mitteilung jederzeit durchzuführen. Abbildungen können Beispielabbildungen sein, die im Erscheinungsbild von der gelieferten Ware abweichen können. Irrtümer behalten wir uns vor, für Druckfehler übernehmen wir keine Haftung.