



## ABSTURZSICHERNDE FENSTERBEFESTIGUNG FLEXIBEL, PLANBAR, SICHER

Nachdruck, auch nur auszugsweise,  
nur mit Genehmigung.  
SDRS01217 - GMV - DDK - La -6'-06/18

Adolf Würth GmbH & Co. KG  
74650 Künzelsau  
T +49 7940 15-0  
F +49 7940 15-1000  
info@wuerth.com  
www.wuerth.de

Wir behalten uns das Recht vor, Produktveränderungen,  
die aus unserer Sicht einer Qualitätsverbesserung  
dienen, auch ohne Vorankündigung oder Mitteilung  
jederzeit durchzuführen. Abbildungen können Beispiel-  
abbildungen sein, die im Erscheinungsbild von der  
gelieferten Ware abweichen können. Irrtümer behalten  
wir uns vor, für Druckfehler übernehmen wir keine  
Haftung.  
Es gelten die allgemeinen Geschäftsbedingungen.

## ABSTURZSICHERNDE FENSTERBEFESTIGUNG FLEXIBEL, PLANBAR, SICHER

**W-ABZ – Das bauaufsichtlich  
zugelassene Befestigungssystem  
für die Befestigung von absturz-  
sichernden Fensterelementen**



**ÜBER 125.000  
PRODUKTE IM**

**ONLINE-SHOP**  
www.wuerth.de

Befestigung auf Holmhöhe mit einer Montageschiene W-ABZ.

### Ihre Vorteile

- Allgemeine bauaufsichtliche Zulassung
- Ermöglicht Berücksichtigung von Vorschriften und Richtlinien wie:
  - DIN 18008-4
  - ETB-Richtlinie
  - Eurocode 1
  - RAL-Leitfaden zur Montage
- Planbar – regelkonforme statische Nachweisführung möglich
- Gewohnt einfache Montage
- Abgestimmte zugelassene Dübelssysteme
- Justierbar
- In Kombination mit herkömmlicher Fensterbefestigung einsetzbar
- In allen Einbauebenen einsetzbar
- **Sicherheit für Sie und Ihre Kunden**

## FENSTERMONTAGESCHIENE W-ABZ

**Absturzsichernde, justierbare Fensterbefestigung mit Zulassung.**

**Art.-Nr. 0479 740 ...**

**Weitere Infos unter [www.wuerth.de/duebel](http://www.wuerth.de/duebel)**

### Perfekte Fenstermontage im System

- Planung der Fenstermontage mit dem ift-montagetool  
[www.montagetool.de](http://www.montagetool.de)
- Fensterbefestigung z. B. mit AMO®-Y
- Absturzsicherung mit W-ABZ und W-UR 8
- Abdichtung z. B. mit PURLOGIC® Top und Flexband Aktiv

**Jetzt bestellen:**  
**[www.wuerth.de](http://www.wuerth.de)**



**NEU!**

**Mit allgemeiner  
bauaufsichtlicher  
Zulassung.**



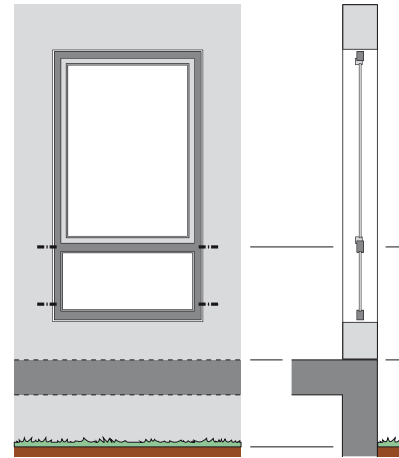
Adolf Würth  
GmbH &  
Co. KG  
Werk 14  
Z-14.4-728



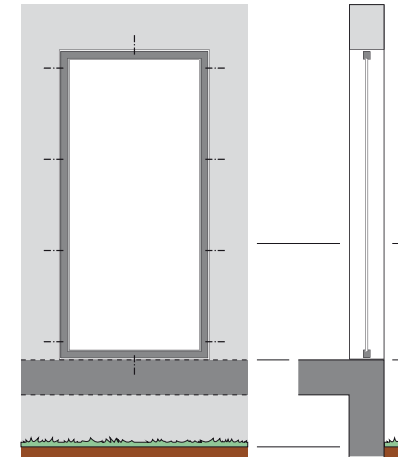
Befestigung auf Holmhöhe mit zwei Montageschienen W-ABZ bei höheren Horizontallasten z. B. im öffentlichen Bereich.

### Beispiele für die Befestigung absturzsichernder Verglasungen

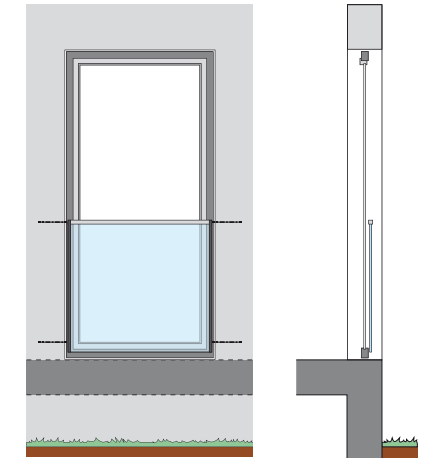
Fenster mit Holm und Festfeld unten.  
 Befestigung mit W-ABZ unten und auf  
 Holmhöhe.



Festverglasung. Befestigung umlaufend mit  
 W-ABZ.



Fenster mit Ganzglas-Absturzsicherung.  
 Befestigung mit W-ABZ unten und auf  
 Holmhöhe.



### W-ABZ zugelassenes System zur absturzsichernden Fensterbefestigung

Raumhohe Fenster werden im Objekt- und Wohnungsbau vermehrt von Bauherren nachgefragt. Die Fensterelemente sollen dabei nicht nur helle Wohn- und Arbeitsräume schaffen, sondern müssen vielfach auch die Absturzsicherung übernehmen.

Als bauliche Sicherung gegen Absturz muss diese, wie bei Geländern, geplant und bemessen werden. Sicher und zuverlässig kann das geeignete Fensterelement nur gegen Absturz sichern, wenn die auftretenden Horizontallasten (Holm und Wind) und mögliche Anpralllasten nachweisbar in den Verankerungsgrund abgetragen werden können. Dies ist mit dem Würth Befestigungssystem für die absturzsichernde Fenstermontage möglich.

### W-ABZ ermöglicht absturzsichernde Fensterbefestigung beispielsweise in:

- Beton
- Kalksandloch- und -vollstein
- Vollziegel
- Hochlochziegel
- Porenbeton
- Nadelholz/KVH

### W-ABZ kann eingesetzt werden:

- Für die absturzsichernde Befestigung
- Umlaufend montiert für die Fensterbefestigung und Absturzsicherung

### W-ABZ kann bemessen werden für:

- Holm- und Windlasten
- Personenanprall, stoßartige Belastung
- Last aus geöffnetem Fenster

**NEU!**  
 T-Schiene zur  
 Doppelbefestigung



#### T-Schiene ermöglicht:

- Befestigung mit zwei Dübel
- Befestigung der W-ABZ in zusätzlichen Mauerwerksuntergründen

