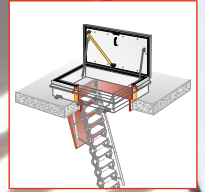
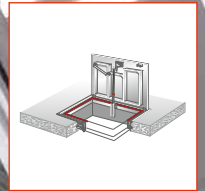


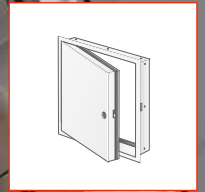
Zugang durch Dach, Boden, Wand und Decke



Dach



Boden

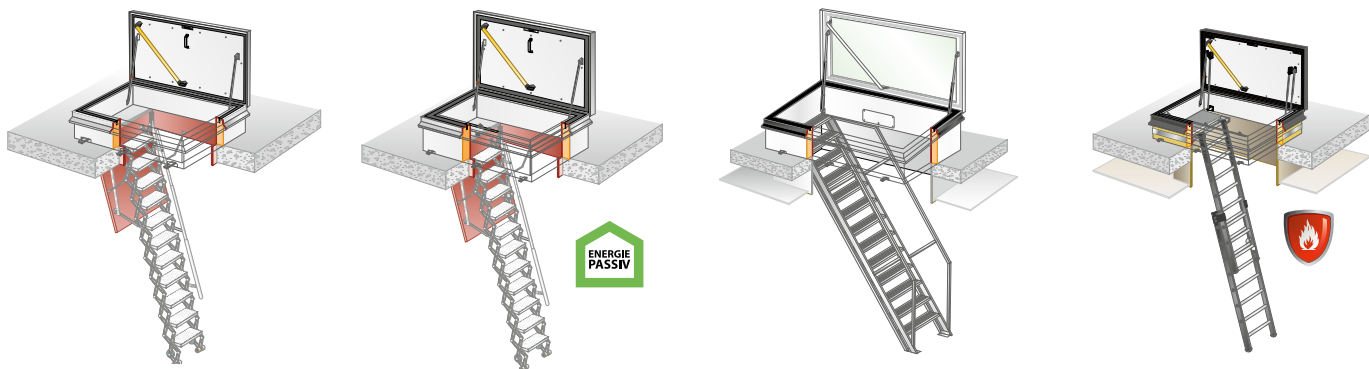


Wand



Dachausstiege mit Treppe, Scherentreppe oder Leiter

Dach



Dachausstieg - RHT

Typ	Durchgang in mm ¹⁾	Treppentyp
RHT7010	700 x 1000	Scherentreppe S+ oder Leiter
RHT7014	700 x 1400	Scherentreppe L oder Leiter
RHT7014	700 x 1400	Scherentreppe L Elektrisch
RHT7014	700 x 1400	Scherentreppe EI-60 (Brandschutz)
RHT1010	1000 x 1000	Leiter
RHT1015	1000 x 1500	Scherentreppe XL ²⁾ / GS50 oder Leiter
RHT1020	1000 x 2000	Geschosstreppe GS50/GS55 oder Leiter
RHT1025	1000 x 2500	Geschosstreppe GS50/GS55 oder Leiter
RHT1030	1000 x 3000	Geschosstreppe GS50/GS55 oder Leiter

1) Lange Seite ist Bandseite. 2) Zertifiziert für Zugang zu Liftmaschinenräumen nach EN-ISO 14122-3.

Merkmale Dachausstiege:

- » Aufsatzkranz und Deckel vollständig thermisch getrennt
- » Dämmwert Konstruktion: $U_w \leq 0,32 \text{ W}/(\text{m}^2\cdot\text{K})$
- » CE (ETA-15/0338)
- » KOMO:SKG.0372.0503

Optionen:

- » Explosionsentlastend
- » Elektrische Bedienung
- » Sonderabmessungen
- » Mit höherer Schalldämmung



Gortor Group BV
PO Box 265
NL-1740 AG SCHAGEN
The Netherlands

Gortor Roof Hatch with thermal break

RHT ETA-15/0338 **RHTEP** ETA-18/0287 **RHTG** ETA-18/0831

Energy performance Dachausstieg - RHTEP

Typ	Durchgang in mm ¹⁾	Treppentyp
RHTEP7014	700 x 1400	Scherentreppe L oder Leiter
RHTEP7014	700 x 1400	Scherentreppe L Elektrisch
RHTEP7014	700 x 1400	Scherentreppe EI-60 (Brandschutz)
RHTEP1015	1000 x 1500	Scherentreppe XL ²⁾ / GS50

Merkmale Dachausstiege:

- » Extrem hohe Wärmedämmung
- » Aufsatzkranz und Deckel vollständig thermisch getrennt
- » Dämmwert Konstruktion: $U_w \leq 0,20 \text{ W}/(\text{m}^2\cdot\text{K})$
- » CE (ETA-18/0287)

Optionen:

- » Elektrische Bedienung

Dachausstieg verglast - RHTG

Type	Durchgang in mm ¹⁾	Treppentyp
RHTG1015	1000 x 1500	Geschosstreppe GS50
RHTG9024	900 x 2400	Geschosstreppe GS50/GS55
RHTG9030	900 x 3000	Geschosstreppe GS50/GS55

Merkmale Dachausstiege:

- » Aufsatzkranz und Deckel vollständig thermisch getrennt
- » Dreifach-Isolierglas HR+++
- » Dämmwert: $U_w \leq 0,83 \text{ W}/(\text{m}^2\cdot\text{K})$
HR+++ glas: $U \leq 0,500 \text{ W}/(\text{m}^2\cdot\text{K})$
- » CE (ETA-18/0831)
- » Elektrische Bedienung

Dachausstieg 120 min. hochfeuerbeständig - RHTEI

Type	Durchgang in mm ¹⁾	Treppentyp
RHTEI7090	700 x 900	Scherentreppe S oder Leiter
RHTEI9090	900 x 900	Leiter
RHTEI1010	1000 x 1000	Leiter
RHTEI7014	700 x 1400	Scherentreppe L oder Leiter
RHTEI1015	1000 x 1500	Scherentreppe XL
RHTEI1020	1000 x 2000	Geschosstreppe GS50/GS55 oder Leiter
RHTEI9024	900 x 2400	Geschosstreppe GS50/GS55 oder Leiter

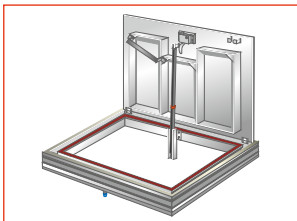
Merkmale Dachausstiege:

- » Aufsatzkranz und Deckel vollständig thermisch getrennt
- » Brandklasse nach EN1634-1, EN13501-2, AS1530-4 en BS476:part22
E:120 Minuten
EI₁:120 Minuten
EI₂:120 Minuten
- » Sonderabmessungen bis 2400 mm
- » KOMO:SKG.0372.0489
- » Efectis-R001575

Bodenluken mit Bändern



Qualitätssystem: Gorter ist EN-ISO 9001 zertifiziert

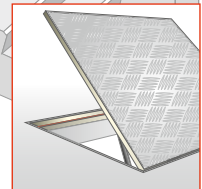


» Flache Bodenluke mit Bändern

Flache Bodenluke mit Bändern - WA

- » Aluminium
- » Einhändig bedienbar
- » Automatische Verriegelung in geöffneter Stellung
- » Option: elektrische Bedienung
- » Option: besondere Abmessungen
- » WAD - Zwei Deckel

Standard Durchgang in mm	
600 x 600	1000 x 1500
800 x 800	1000 x 2000
1000 x 1000	



» Tränenblech



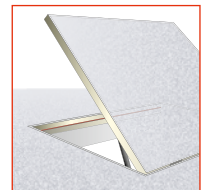
» Verglaste bodenluke mit Bändern

Verglaste bodenluke mit Bändern - WAG

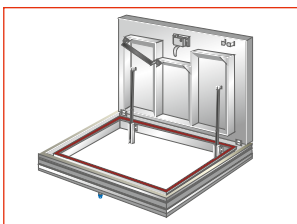
- » Deckel: Stahl mit gehärteter Verbundglasplatte
- » Rahmen: Kanaltyp Stahlkonstruktion
- » Durchbruchsicheres und kratzfestes dreilagiges ESG/TVG/TVG Sicherheitsglas
- » 2 starke Elektromotoren
- » RF-Fernbedienung



Standard Durchgang in mm	
1000 x 1000	
1000 x 2000	



» Bodenbelag

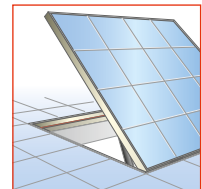


» Vertiefte Bodenluke mit Bändern

Vertiefte Bodenluke mit Bändern - WAPT

- » Aluminium
- » Befliesbar und für Bodenbeläge geeignet
- » Elektrische oder manuelle Bedienung (je nach Abmessungen und Gewicht)
- » Option: besondere Abmessungen
- » WAPTD - Zwei Deckel

Standard Durchgang in mm	
600 x 600	1000 x 1500
800 x 800	1000 x 2000
1000 x 1000	



» Verfliesbar



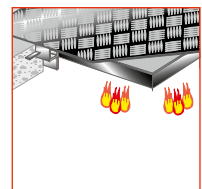
» Feuerbeständige Bodenluke mit Bändern

Feuerbeständige Bodenluke mit Bändern - WAEI

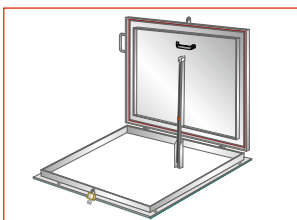
- » Pulverbeschichteter Stahl
- » Brandklasse nach EN1634-1, EN13501-2, AS1530-4 und BS476:part22
- EW:120 minutes
- EI₁:30 minutes
- EI₂:45 minutes
- » KOMO:SKG.0372.0488
- » Efectis-R000030



Standard Durchgang in mm	
600 x 600	1000 x 1500
800 x 800	1000 x 2000
1000 x 1000	



» Feuerbeständig (Stahl)

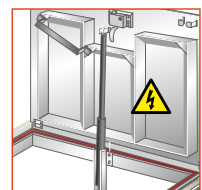


» Aufsatzbodenluke mit Bändern

Aufsatzbodenluke mit Bändern - OP

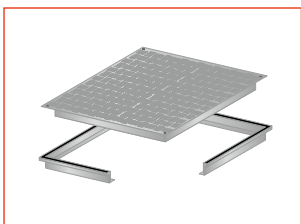
- » Aluminium
- » Deckel aus Tränenblech
- » Option: Durchfallschutz
- » Option: besondere Abmessungen
- » OPD - Zwei Deckel

Standard Durchgang in mm	
800 x 800	1000 x 1500
1000 x 1000	1000 x 2000



» Elektrische Bedienung

Bodenluken mit abnehmbarem Deckel



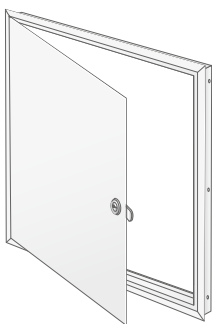
- » Aluminium oder feuerverzinkter Stahl
- » Isolierte Versionen
- » Fachdeckel aus Tränenblech oder befliesbarer vertiefter Deckel

» Bodenluken mit abnehmbarem Deckel

Standard Durchgang in mm	
600 x 400	800 x 800
600 x 600	1000 x 600
800 x 600	1000 x 1000

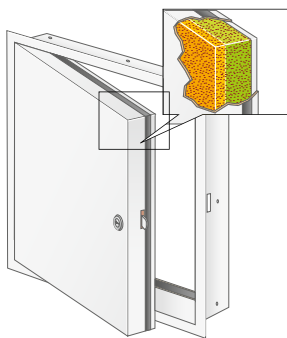
Wand- und Deckenluken

Wand- und Deckenluken Typ Universal



Standardmaße in mm	
250 x 250	600 x 600
400 x 400	600 x 800
500 x 500	800 x 800

Wandluke Typ B 120 Minuten hochfeuerbeständig

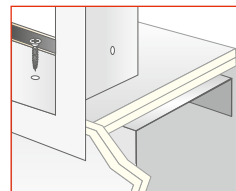


Brandklasse nach EN1634-1 und EN13501-2.
Efectis-R00122

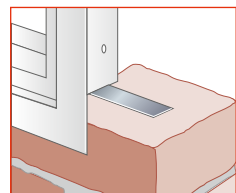
Standardmaße in mm	
400 x 400	600 x 800
600 x 600	800 x 800



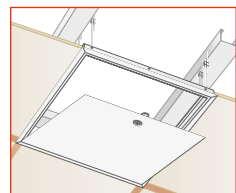
Anwendungen



» Typ B: in Metallständer- oder Systemwänden



» Typ B: in Steinwänden



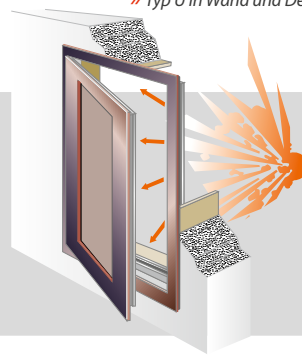
» Typ U in Wand und Decken

Explosionentlastende Luken

- » Typ EXW - in Fassaden
- » Montage in Fassaden
- » Isolierte Aluminiumprofile / -paneele
- » Pulverbeschichtet in einer RAL-Farbe
- » Maße nach Vorgabe
- » Mit Explosion Release Control (Patent Nr. 1870542)



» Explosion Release Control



Sonstige Produkte

- » Anlegeleitern (EN 131)
- » Scherentreppen (EN 14975:2010)
- » Feste vertikale Leitern mit oder ohne Sicherheitskäfig (EN-ISO 14122-4)
- » Geschosstreppe (EN-ISO 14122)

