

# Dachausstieg RHTG

Gorter® always on top!



SEIT 1928



## Gorter® always on top!

Gorter® ist eine international operierende Organisation, welche im Jahr 1928 startete. Seit den 90er Jahren hat sich Gorter auf den Zugang durch Dächer, Böden, Wände und Decken spezialisiert. Der Gorter Group™ ist inzwischen in Europa, Australien, Asien und dem Mittleren Osten vertreten.

Mit seiner eigenen Engineering-Abteilung liefert Gorter® komplette und zuverlässige Zugangslösungen Ausstiegen und Luken mit passender Aufstiegsvorrichtung. Hierbei werden die Komponenten nicht nur funktional, sondern auch sicherheitstechnisch optimal aufeinander abgestimmt und nach Möglichkeit von anerkannten Stellen zertifiziert. Nicht umsonst ist Gorter der Spezialist für den Zugang durch Dächer, Böden, Wände und Decken.

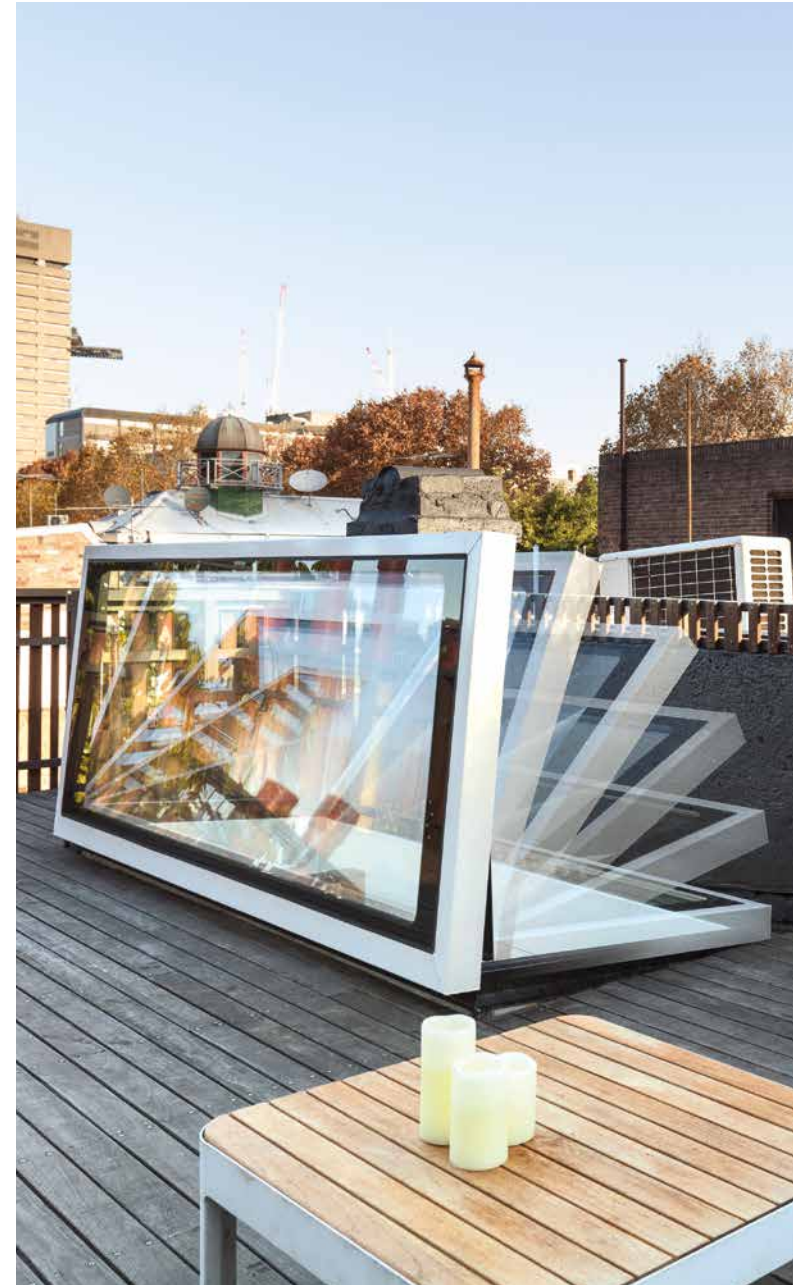


# Dachausstieg RHTG

## Für Dachterrasse, Büro und Wohnung

Die verglasten Dachausstiege von Gortler sind hervorragend für den Einsatz in Gebäuden oder Wohnungen geeignet, in denen natürliches Tageslicht im darunter liegenden Raum gewünscht ist. Dachausstiege können als Kombination mit einer Gortler Geschosstreppe geliefert werden, was einen vollständigen, sicheren und zertifizierten Dachzugang gewährleistet.

Die gesamte Konstruktion des Dachausstiegs ist thermisch getrennt. Dies sorgt zusammen mit der Dreifachisolierverglasung HR+++ für eine besonders gute Dämmung und ein angenehmes Klima im darunter liegenden Raum. Der lichtdurchlässige Dachausstieg hat ein geneigtes, selbstreinigendes Fenster, das durchbruchssicher und einbruchhemmend ist. Alle RHTG Dachausstiege werden mit einer Europäischen Technischen Bewertung (ETA-18/0831) geliefert und sind mit einer CE-Kennzeichnung versehen.





## Gorter für Architekten

Gerne stehen wir Architekten, Auftragnehmern und Projektentwicklern mit den passenden Informationen zu Diensten. Stehen Sie vor einer besonderen Herausforderung oder suchen Sie einen Ausstieg oder eine Luke für eine spezifische Anwendung? Nehmen Sie in dem Fall direkt Kontakt mit uns auf. Wir helfen Ihnen gern weiter.

### **Kostenlose Downloads: CAD/BIM, Ausschreibungstexte und weiteres**

Auf der Website von Gorter laden Sie ganz einfach technische Zeichnungen für Ihr Projekt herunter. Hier sind die Formate Revit, AutoCAD und SketchUp möglich. Zudem finden Sie hier eine Übersicht über Ausschreibungstexte, Betriebsanleitungen und weitere Produktdokumentationen.



# Sicherer Zugang zum Dach

Die Produkte von Gorter stehen für optimale Sicherheit. Neben intelligenten, integrierten Sicherheitsvorrichtungen wurden viele Produkte von offiziellen Instanzen beurteilt und zertifiziert, was Ihnen einen äußerst sicheren Zugang zum Dach garantiert.

## Warum ein Dachzugang durch das Gebäude?

Es gibt diverse Möglichkeiten, das Dach zu erreichen. Der sicherste Weg zum Dach führt jedoch durch ein Gebäude. Im Gebäude bieten Ihnen bereits vorhandene Einrichtungen nämlich genügend Halt und besteht eine sehr geringe Absturzgefahr. Durch den Einbau eines Dachausstiegs mit passender Aufstiegshilfe kann auch die letzte Teilstrecke zum Dach sicher bewältigt werden.

## Sicherheitsvorrichtungen des Dachausstiegs

Die Gorter RHTG Dachausstiege sind mit mehreren Sicherheitsvorrichtungen ausgestattet. Eine der Sicherheitsvorrichtungen ist der Griff, der einen sicheren Halt beim Aufsteigen auf das und Absteigen vom Dach bietet. Die Bedienung des Dachausstiegs erfolgt entweder per Tastendruck oder durch Sensoren, wobei die Motoren abgeschaltet werden, wenn eine Blockierung erkannt wird. Dies verhindert das Einklemmen oder mechanische Beschädigungen. Das Verbundglas bietet Schutz gegen Durchbruch, wenn der Ausstieg geschlossen ist. Darüber hinaus sind die Gorter Aufstiegshilfen, wie die Scherentreppe und Leiter, während der Benutzung zu verriegeln, sodass sich diese nicht unerwartet verschieben oder zusammenklappen.

## Sicherheitszertifikat

Die Gorter RHTG Dachausstiege und -kombinationen wurden nach strengsten EN-Normen auf Sicherheit geprüft und werden gegebenenfalls mit TÜV NORD-Zertifikat und Aboma-Zertifikat geliefert. Darüber hinaus sind die RHTG Dachausstiege die ersten verglasten Dachausstiege auf dem Markt, die mit einer Europäischen Technischen Bewertung (ETA, European Technical Assessment) geliefert werden, die eine unbestrittene Grundlage für nachgewiesene Leistungen und die angebrachte CE-Kennzeichnung bildet. Für den Einsatz in Australien und Neuseeland sind die Dachausstiege mit einer CodeMark-Zertifizierung versehen.



# Maximale Wärmedämmung

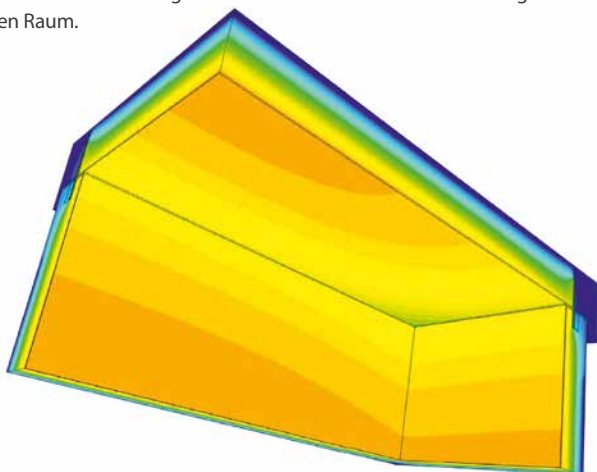
Die RHTG Dachausstiege sind mit einer vollständig thermisch getrennten Konstruktion und Dreifachisolierverglasung HR+++ versehen. Das Fehlen von Kältebrücken und die geschickt platzierten Dämmmaterialien verleihen dem Dachausstieg einen sehr guten Dämmwert über die gesamte Konstruktion. Dies verhindert Kondensation und erspart Energiekosten.

## Nachweislich hoher Dämmwert

Bei Gorter sind wir uns peinlich davon bewusst, dass der Dachausstieg ein integraler Bestandteil eines Daches ist, bei dem er zur Gesamtdämmung beitragen muss. Die Gorter Dachausstiege sind die einzigen in der Kategorie Dachausstiege mit einem bewährten, sehr hohen Dämmwert für die Gesamtkonstruktion. EuroSolid hat die Wärmeleistung nach EN-ISO 10077-2 untersucht und es steht offiziell fest, dass der Dämmwert der Gorter RHTG Dachausstiege  $\leq 0,83 \text{ W}/(\text{m}^2\cdot\text{K})$  beträgt. Das Glas hat einen Dämmwert von  $U \leq 0,500 \text{ W}/(\text{m}^2\cdot\text{K})$ .

## Patentierte Konstruktion, für ein besseres Raumklima

Der Dachausstieg verfügt über eine patentierte (Patent Nr. 2519072) vollständig thermisch getrennte Konstruktion und eine doppelte Dichtung rundum im Deckel. Durch seinen spezifischen Entwurf ist der Dachausstieg außerdem für den Einsatz bei strengem Winterwetter oder in sehr kalten Gebieten bestens geeignet. Die Konstruktion verhindert dabei Eisbildung oder Kondensation auf der Innenseite des Dachausstiegs. Außerdem kommt es aufgrund der Abwesenheit großer Temperaturunterschiede im Inneren zu minimalen oder gar keinen unerwünschten Luftströmungen im darunter liegenden Raum.



## CE-Zertifizierung, ETA-18/0831

Die Gorter RHTG Dachausstiege werden mit einer Europäischen Technischen Begutachtung (ETA) geliefert, die eine unbestrittene Grundlage bildet für nachgewiesene Leistungen und die angebrachte CE-Kennzeichnung. Die ETA ist ein Dokument, das Informationen über die Leistungen des Dachausstiegs in Bezug auf seine wesentlichen Merkmale enthält. Die ETA für die Gorter Dachausstiege wurde von dem in den Niederlanden ansässigen „Technical Assessment Body“ (Technischen Bewertungsstelle) SKG-IKOB abgegeben.

Die ETA ist in allen 28 europäischen Mitgliedstaaten und den Staaten des Europäischen Wirtschaftsraums sowie in der Türkei und der Schweiz anwendbar.



CE



**Gorter Group BV**  
PO Box 265  
NL-1740 AG SCHAGEN  
The Netherlands

**RHTG**

ETA 18/0831

**Gorter Roof Hatch Glazed**

|                                                   |                                                       |
|---------------------------------------------------|-------------------------------------------------------|
| Thermal transmittance<br>(EN-ISO 10077-2)         | : $U_w \leq 0.83 \text{ W}/(\text{m}^2\cdot\text{K})$ |
| Resistance to snow load<br>(EN 1991-1-3)          | : $5 \text{ kN}/\text{m}^2$                           |
| Resistance to wind load<br>(EN 12210)             | : Class E 2400                                        |
| Water tightness<br>(EN 12208)                     | : Class E 650                                         |
| Impact<br>(EN 13049)                              | : Class 3                                             |
| Airborne sound insulation<br>(EN-ISO 717-1)       | : 27 dB                                               |
| Air permeability<br>(EN 12207)                    | : Class 4                                             |
| Content and/or release of<br>dangerous substances | : Declaration of<br>manufacturer                      |

# Einzigartige Merkmale

Pulverbeschichtet in zwei  
Farben RAL 9005 / 9010



Thermisch getrennter Deckel



Sicherer Halt beim Aufsteigen  
auf das und Absteigen vom Dach



Thermisch getrennter  
Aufsatzkranz



Durchbruchsicheres und einbruchhemmendes  
Glas mit Dreifachisolierverglasung HR+++



Einbruchhemmende  
Edelstahlscharniere



Rundum wind- und  
wasserdichte Abdichtung



Lieferung mit Lüftungsschalter  
und Fernbedienung



Selbstreinigende  
Glasscheibe durch Neigung



Serienmäßig mit zwei  
leistungsstarken Elektromotoren  
ausgestattet

## Verwendung und Optionen



### **Einbruchhemmendes Glas mit Dreifachisolierversglasung HR+++**

Gorter Dachausstiege sind stabil konstruiert. Das Verbundglas ist stoßfest und mit einer einbruchhemmenden Folie versehen.

### **Schalldämmend**

Lärm kann auch durch das Dach in ein Gebäude eindringen. Denken Sie dabei an den Lärm überfliegender Flugzeuge. Der Gorter RHTG Dachausstieg ist hervorragend isoliert und bietet serienmäßig eine Schalldämmung von 27 dB.

**PEUTZ**



### **100%ige UV-Lichtfilterung**

Durch die 100%ige Filterung des einfallenden UV-Lichts werden Möbel und andere Gegenstände im darunter liegenden Raum vor den verfärbenden Auswirkungen des Lichts geschützt.



### **Wind- und wasserdichte Abdichtung**

Der Rahmen ist an allen Seiten mit einer wind- und wasserdichten Dichtung versehen. Damit eignet sich der Dachausstieg für die Montage auf hohen Gebäuden auch in Umgebungen, in denen es häufig stürmt.

### **Selbstreinigende Glasscheibe durch Neigung**

Die Glasscheibe wird in einem Winkel platziert, so dass das Wasser direkt vom Dachausstieg abläuft.



### **Elektrischer Dachausstieg**

Alle Gorter RHTG Dachausstiege sind serienmäßig mit zwei leistungsstarken Motoren ausgestattet, die an beiden Seiten des Deckels angebracht sind. Das Öffnen des Dachausstiegs erfolgt stufenlos und sobald die offene oder geschlossene Position erreicht ist, schaltet der Motor automatisch ab.

### **Belüftung**

Zu Lüftungszwecken kann der Deckel des Dachausstiegs ein wenig geöffnet werden. Nach Freigabe der Bedientasten verbleibt der Deckel in dieser Position.



### **Bedienung**

Die Bedienung des Dachausstiegs erfolgt über eine mitgelieferte RF-Fernbedienung und/oder einen Lüftungsschalter. Letzteres ist ein kompaktes Bedienfeld, das mit der Steuereinheit des Dachausstiegs verdrahtet wird.

# Montage, Lieferung und Garantie

## Langlebig

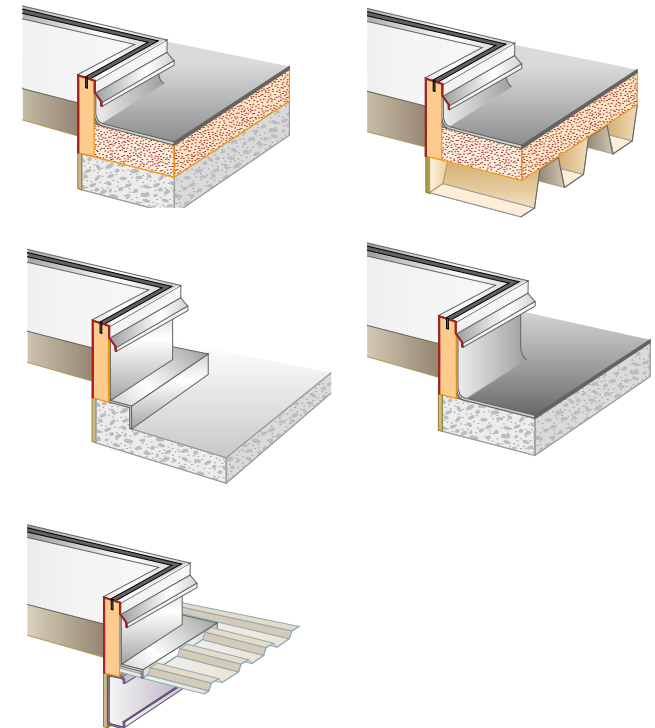
Die Dachausstiege, die sich für den Außeneinsatz in einer Umgebung mit einem maritimen Klima eignen, sind beidseitig pulverbeschichtet mit einer Trockenschichtdicke von mindestens 80 Mikron. Vor der Pulverbeschichtung wird eine spezielle zusätzliche Schutzschicht aufgebracht.



## Montage

Gorter Dachausstiege werden komplett montiert geliefert. Die Montage erfolgt in drei Schritten: (1) einsetzen, (2) befestigen und (3) verkleben durch den Dachdecker.

Die Montage ist sowohl auf isolierten als auch auf nichtisolierten Beton-, Holz- und Stahldächern möglich. Die maximal mögliche Dachneigung für die Montage der RHTG Dachausstiege beträgt 5°.



## 10 Jahre Garantie auf Dachausstiege

Auf alle Gorter Dachausstiege wird eine Standardgarantie von 10 Jahren gewährt. Eine einjährige Garantie gilt für elektrische Bedienungen, Leitern, Käfigleitern, Scherentreppen und Geschosstreppen.

## Support

Für viele Länder steht ein eigenes Gorter Support-Team bereit. Das Gorter Support-Team unterstützt Sie bei Angebotsanforderungen, Fragen zu Spezifikationen und Einbaumöglichkeiten, Auftragsabwicklung und Nachbetreuung. Wir stehen Ihnen gern zu dienst.

Unterstützung: [info@gorterdeutschland.de](mailto:info@gorterdeutschland.de)

## Schnelle Lieferung

Die meisten Produkte sind direkt ab Lager lieferbar, in einigen Fällen schon innerhalb von 24 Stunden. Die Entwicklung und Produktion erfolgen innerhalb der eigenen Gorter Organisation, so dass auch schnell auf Ihre individuellen Wünsche eingegangen werden kann.



# RHTG – der intelligente Dachausstieg

CE und patentierte thermisch getrennte Konstruktion



# Spezifikationen RHTG

|                                                                                        | RHTG                                                  |
|----------------------------------------------------------------------------------------|-------------------------------------------------------|
| Dämmwert, gemäß EN-ISO 10077-2                                                         | $U_w \leq 0,83 \text{ W}/(\text{m}^2 \cdot \text{K})$ |
| Dämmwert Dreifachisolierverglasung HR+++                                               | $U \leq 0,500 \text{ W}/(\text{m}^2 \cdot \text{K})$  |
| Schalldämmung, gemäß EN ISO 717-1:2013                                                 | 27 dB                                                 |
| Schlagregendichtheit gemäß EN 12208                                                    | Class E 650                                           |
| Beständigkeit gegen Windlast gemäß EN 12210                                            | Class E 2400                                          |
| Beständigkeit gegen Schneelasten EN 1991-1-3                                           | 5 kN/m <sup>2</sup>                                   |
| Klassifizierung Stoßfestigkeit gegen einen schweren, weichen Stoßkörper gemäß EN 13049 | Class 3                                               |
| Luftdurchlässigkeit gemäß EN 12207                                                     | Class 4                                               |

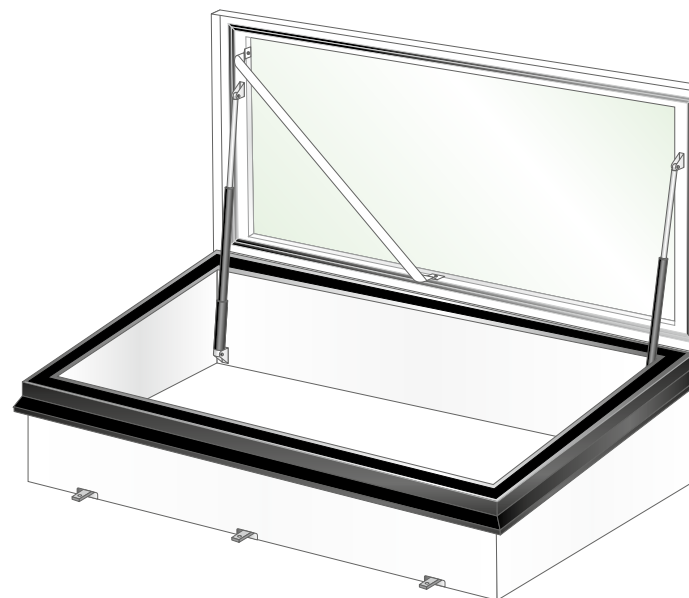
| Dachausstieg Typ | Durchgang in mm    | Gewicht |
|------------------|--------------------|---------|
| RHTG1015         | 1000 x <b>1500</b> | 163 kg  |
| RHTG9024         | 900 x <b>2400</b>  | 221 kg  |
| RHTG9030         | 900 x <b>3000</b>  | 268 kg  |

Scharnierseiten sind **fett** gedruckt.

| Außenseite | Innenseite |                                                                                                                                                                                                                                                         |
|------------|------------|---------------------------------------------------------------------------------------------------------------------------------------------------------------------------------------------------------------------------------------------------------|
| RAL 9005   | RAL 9010   | <ul style="list-style-type: none"> <li>» Thermisch getrennt</li> <li>» Dreifachisolierverglasung HR+++</li> <li>» In Aluminium</li> <li>» Einbruchhemmend</li> <li>» Durchbruchsicher und selbstreinigend</li> <li>» 2 starke Elektromotoren</li> </ul> |

## Zertifizierung:

- » CE ETA-18/0831
- » TÜV NORD für die Kombinationen



# Dachausstiegskombinationen

## Warum entscheiden Sie sich für eine Kombination?

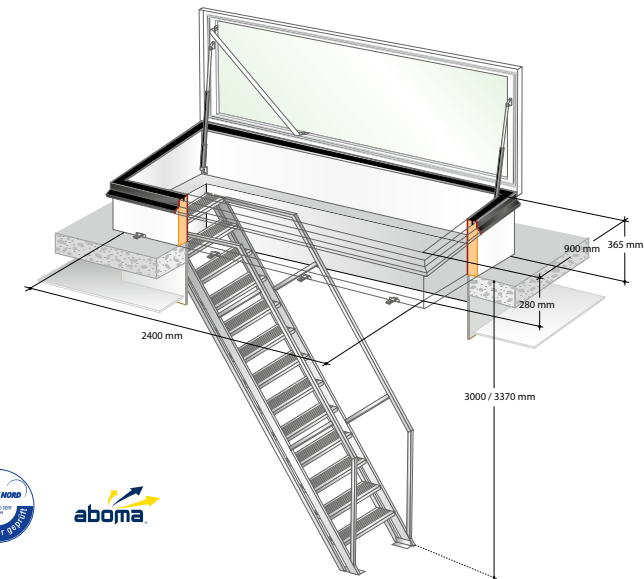
Mit einer Gorter Kombination haben Sie eine Komplettlösung für den Dachzugang aus dem Dachgeschoss eines Gebäudes. Beim RHTG besteht die Kombination aus einem Dachausstieg und einer Geschosstreppe, die vollständig aufeinander abgestimmt sind. Die Kombination mit der Geschosstreppe GS55 ist TÜV NORD-zertifiziert, was mit den mitgelieferten Dokumenten Ihre RI&E abdecken kann.



## Geschosstreppe

Gorter Geschosstreppen sind in zwei Ausführungen lieferbar, für die Anwendung bei großen oder kleineren Dachausstiegen von Gorter. Die Treppen haben eine moderne Optik und können in fast jedem Interieur eingesetzt werden, wobei die Deckenhöhe zwischen 2500 mm und 3370 mm variieren kann. Mit den selbstausrichtenden Stufen ist die Treppe einfach zu montieren und auch für Anwendungen geeignet, bei denen sie an wechselnden Standorten eingesetzt wird.

## RHTG mit Geschosstreppe



## Spezifikationen

| Dachausstieg Typ | Durchgang in mm    | Geschosstreppe Typ |
|------------------|--------------------|--------------------|
| RHTG1015         | 1000 x <b>1500</b> | GS50               |
| RHTG9024         | 900 x <b>2400</b>  | GS50/GS55          |
| RHT9030          | 900 x <b>3000</b>  | GS50/GS55          |

Scharnierseiten sind **fett** gedruckt.

## GS50 oder GS55

- » GS50 für Deckenhöhen von 2500 bis 3000 mm, Neigungswinkel 50° bis 66°
- » GS55 für Deckenhöhen von 3000 bis 3370 mm, Neigungswinkel 55° bis 65°

## Zertifizierung:

- » RHTG Dachausstiege: CE ETA-18/0831
- » Die GS55-Kombination mit TÜV NORD-Zertifikat gemäß NEN-EN-ISO 14122-3 und Label „Baumuster geprüft“.

A photograph of two men in a showroom. They are looking at a retractable attic ladder. The man on the right is holding a black folder. The ladder is made of grey metal and has white steps. The background shows a window with white blinds and a wall with some framed documents.

## Vollständig zertifiziert

Die Dachausstiegskombinationen von Gortler mit GS55 sind vom TÜV NORD zertifiziert und mit dem Label „Baumuster geprüft“ versehen. Die Dachausstiege sind mit einer CE-Zertifizierung (ETA) versehen.

## Dachausstieg mit Geschosstreppe

Die Dachausstiegskombinationen mit Geschosstreppe sind in zwei Ausführungen erhältlich. Die Standardkombination GS55 hat eine Treppenneigung von 55° bis 65°. Die steilere Geschosstreppe GS50 eignet sich insbesondere für den Einsatz in kleinen Räumen oder in Kombination mit dem kleineren Dachausstieg RHTG1015.

**The Netherlands**  
**Gorter Luiken BV**

Visit address:  
Zuiderweg 12  
NL-1741 NA SCHAGEN  
THE NETHERLANDS

Postbus 265  
NL-1740 AG SCHAGEN  
THE NETHERLANDS  
Phone: +31 224 21 98 60  
Fax: +31 224 21 98 61  
E-mail: [info@gorterluiken.nl](mailto:info@gorterluiken.nl)  
Website: [www.gorterluiken.nl](http://www.gorterluiken.nl)

**Belgium and Luxembourg**  
**Gorter - Obelux**

Meersbloem - Leupegem 21  
B-9700 OUDENAARDE  
BELGIUM  
Phone: +32 5 523 2590  
Fax: +32 5 531 9126  
E-mail: [info@gorterbelgie.be](mailto:info@gorterbelgie.be)  
Website: [www.gorterbelgie.be](http://www.gorterbelgie.be)

**France**  
**Gorter - Obelux**

Phone: +33 1 86 70 06 15  
Email: [info@gorterfrance.fr](mailto:info@gorterfrance.fr)  
Website: [www.gorterfrance.fr](http://www.gorterfrance.fr)

**Germany**  
**Gorter Deutschland GmbH**

Ohligsmühle 7  
42103 WUPPERTAL  
GERMANY  
Phone: +49 202 94 70 91 30  
Fax: +49 202 94 70 91 31

MUNICH  
Tel: +49 89 2421 8042

ZEVEN  
Phone: +49 4281 959 3045

E-mail: [info@gorterdeutschland.de](mailto:info@gorterdeutschland.de)  
Website: [www.gorterdeutschland.de](http://www.gorterdeutschland.de)

**Italy**  
**Gorter Italia™**

Via Nazionale 64  
39040 Ora (BZ)  
ITALY  
Phone: +39 0471 810089  
Fax: +39 0471 810875  
E-mail: [info@gorter.it](mailto:info@gorter.it)  
Website: [www.gorter.it](http://www.gorter.it)

**Switzerland**  
**Gorter Schweiz**

E-mail: [info@gorter.ch](mailto:info@gorter.ch)  
Website: [www.gorter.ch](http://www.gorter.ch)

**Spain**  
**Gorter España™**

Phone: +34 91 7710 249  
E-mail: [info@gorter.es](mailto:info@gorter.es)  
Website: [www.gorter.es](http://www.gorter.es)

**Denmark**  
**Gorter Danmark™**

E-mail: [info@gorterdanmark.dk](mailto:info@gorterdanmark.dk)  
Website: [www.gorterdanmark.dk](http://www.gorterdanmark.dk)

**Sweden**  
**Gorter Sverige™**

E-mail: [info@gorter.se](mailto:info@gorter.se)  
Website: [www.gorter.se](http://www.gorter.se)

**Hungary**  
**Gorter Hungary Kft.**

Helvécia, H-6034  
Rákóczi Str. 84.  
HUNGARY

E-mail: [info@gorterhungary.hu](mailto:info@gorterhungary.hu)  
Website: [www.gorterhungary.hu](http://www.gorterhungary.hu)

**Singapore**  
**Gorter Hatches Singapore**

Phone: +65 3159 0002  
E-mail: [sales@gorterhatches.com](mailto:sales@gorterhatches.com)  
Website: [www.gorterhatches.com](http://www.gorterhatches.com)

**Argentina**  
**Gorter Argentina™**

E-mail: [info@gorter.com.ar](mailto:info@gorter.com.ar)  
Website: [www.gorter.com.ar](http://www.gorter.com.ar)

# Gorter Group™



**Australia, Asia and Middle East**  
**Gorter Hatches Pty Ltd**

MELBOURNE  
105 Wellington Street  
St Kilda VIC, 3182  
AUSTRALIA  
Phone: +61 3 8648 6636

PERTH  
Phone: +61 8 9463 6636

ADELAIDE  
Phone: +61 8 8311 1136

BRISBANE  
Phone: +61 7 3337 9936

SYDNEY  
Phone: +61 2 8580 4436

E-mail: [sales@gorterhatches.com.au](mailto:sales@gorterhatches.com.au)  
Website: [www.gorterhatches.com.au](http://www.gorterhatches.com.au)

**New Zealand**  
**Gorter Hatches™**

AUCKLAND  
Phone: +64 9 280 4726  
E-mail: [sales@gorterhatches.co.nz](mailto:sales@gorterhatches.co.nz)  
Website: [www.gorterhatches.co.nz](http://www.gorterhatches.co.nz)

