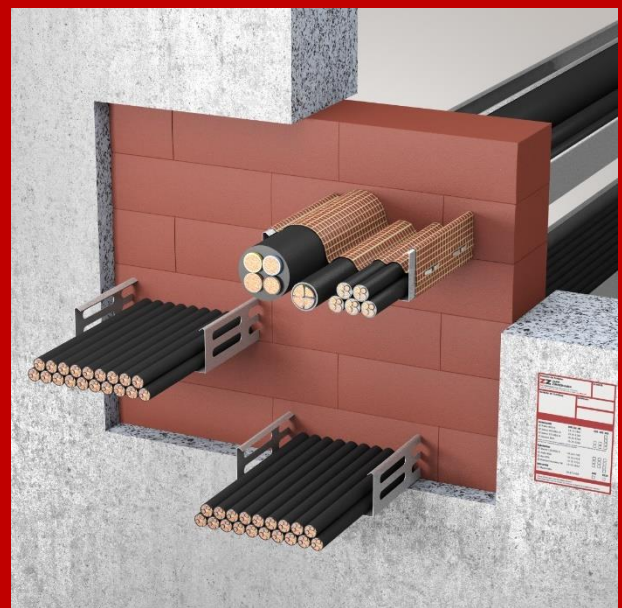
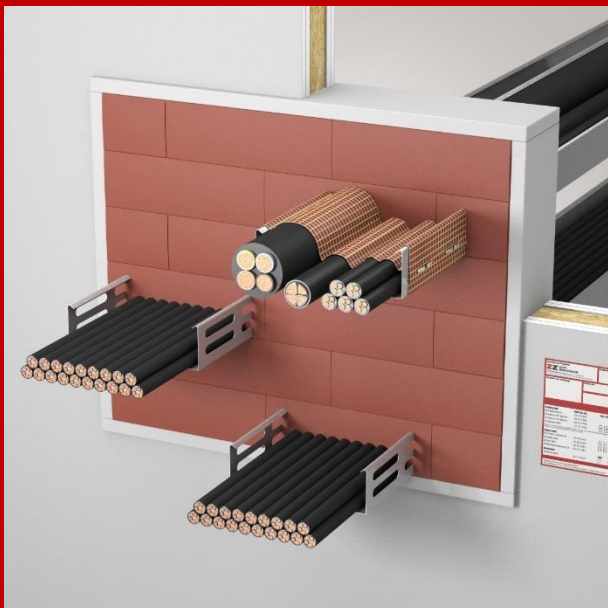
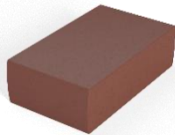







MONTAGEANLEITUNG KABELABSCHOTTUNG

ZZ[®] C21-DE ABG Z-19.53-2515



SYSTEMKOMPONENTEN KABELABSCHOTTUNG

| Abbildung | Bezeichnung |
|---|--|
|  | ZZ® 212 Brandschutzstein |
|  | ZZ® 421 Brandschutzbandage |
|  | ZZ® Glasgewebestreifen |
|  | ZZ® 300 Brandschutzmasse |
|  | ZZ® 333 Brandschutzmasse |
|  | Kennzeichnungsschild Allgemein für Systeme nach abZ / aBG / ETA zur individuellen Eintragung |

HINWEISE ZU DEN EINBAUVORAUSSETZUNGEN

/ Zur Verwendung und Anwendung der einzelnen Komponenten sind die Angaben der zugehörigen Nachweise aBG zwingend zu beachten.

/ Vor dem Einbau der Systemkomponente sind die Mindestbauteildicke, die notwendige Einbautiefe, die Öffnungsgröße, die durchzuführende Installationen, die Arbeitsfreiräume, die Abstandsregeln und die mögliche Nachbelegung zu prüfen und dementsprechend zu dimensionieren.

/ Für den Einbau in Trennwänden sind besondere Vorkehrungen zu treffen.

WEITERE HINWEISE

/ **ZZ® C21-DE Kabelschott** kann ebenfalls als Leerschott ausgeführt werden. Hierbei sind Vorgaben aus dem Nachweis zu entnehmen.

/ Auf die Beachtung und Einhaltung der Sicherheitsdatenblätter wird verwiesen.

/ Weitere Hinweise und Dokumente entnehmen Sie bitte dem Downloadbereich unserer Internetseite:

www.z-z.de

www.z-z.eu

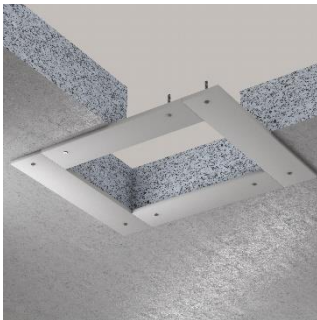
Der Einbau der ZZ® Kombiabschottungen (alle „M“-Systeme z. B. ZZ® M30-S90) ist schulungspflichtig.



Sie haben Fragen?

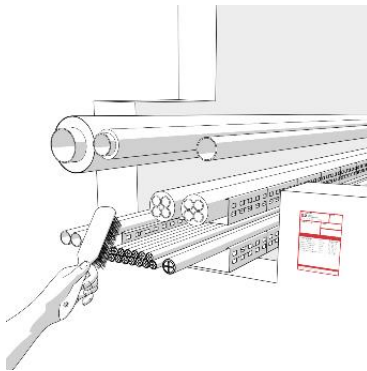
Kontaktieren Sie gerne unseren technischen Support unter:
Telefon: **+49 221 97061-720** oder Email: **support@z-z.de**

MONTAGESCHRITTE AUFLEISTUNG UND RAHMEN

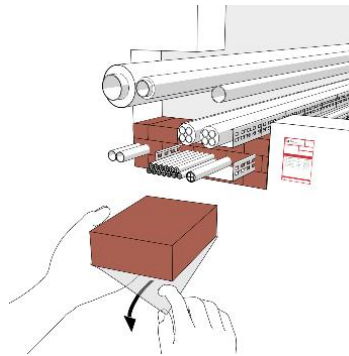


Gegebenenfalls müssen Aufleistungen vorgesehen werden. Für leichten Trennwänden ist eine brandschutztechnisch wirksame Laibung erforderlich. Die genauen Anforderungen sind den entsprechenden Nachweisen zu entnehmen.

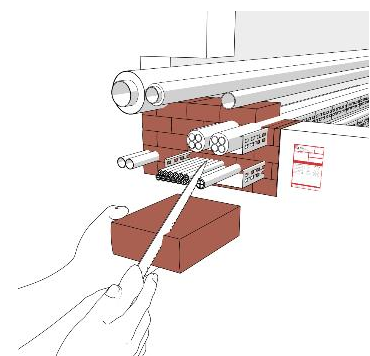
MONTAGESCHRITTE **ZZ® 212 Brandschutzstein**



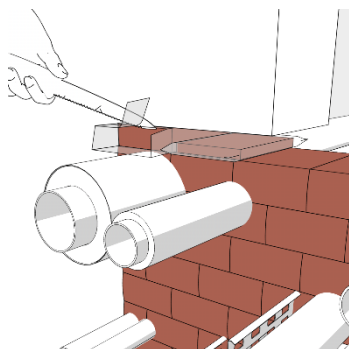
Bauteillaibung reinigen.



ZZ® 212 Brandschutzstein strammsitzend im Mauerverband in der Bauteilöffnung, nach Abzug der Schutzfolie, einbauen.

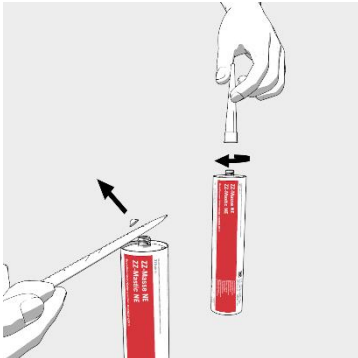


ZZ® 212 Brandschutzstein im Bereich der Installationen entsprechend der erforderlichen Größe zuschneiden.

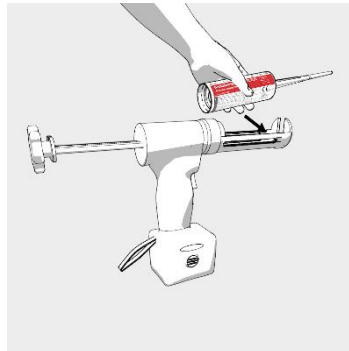


ZZ® 212 Brandschutzstein vakuumiert zum Verschließen von Restöffnungen. Hierfür den verpackten Stein in der Öffnung legen und danach die Folie aufschneiden. Die Folie kann in der Abschottung verbleiben, jedoch muss sie beidseitig bündig zum Schott entfernt werden.

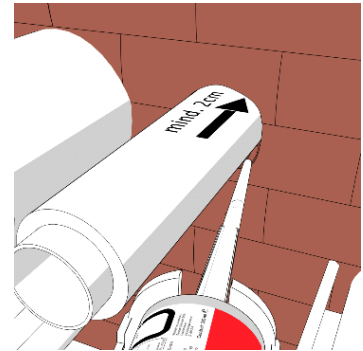
MONTAGESCHRITTE **ZZ® 300** UND **ZZ® 333** Brandschutzmasse



Die Kartusche aufrecht halten, die Spitze mit einem scharfen Messer abschneiden und die Dosierspitze aufschrauben.

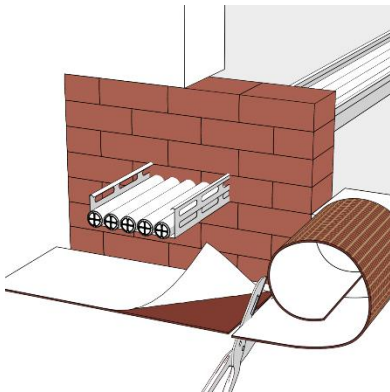


Kartusche in das vorgesehene Auspressgerät einlegen.

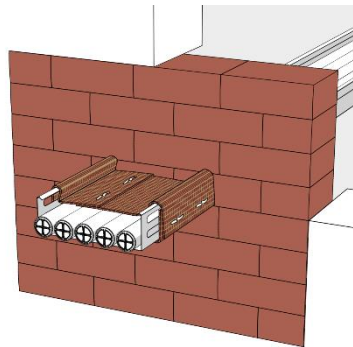


ZZ® 300 oder **ZZ® 333**
Brandschutzmasse
zur beidseitigen Verfüllung von Kabelzwischenräume, Zwickel und offene Fugen um mindestens 20 mm.

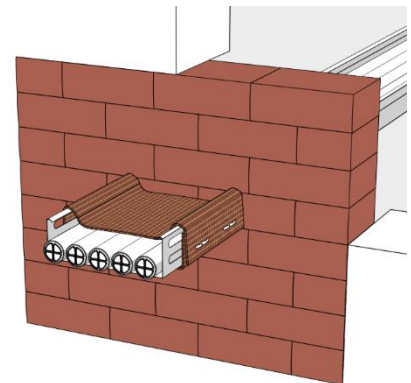
MONTAGESCHRITTE **ZZ® 421** Brandschutzbandage



ZZ® 421 Brandschutzbandage wird in ausreichender Länge abgeschnitten. Nach dem Entfernen des Schmutzes auf der Installation die Schutzfolie abziehen und die Bandage aufkleben.



ZZ® 421 Brandschutzbandage Anfang und Ende mit Stahlklammern oder Stahldraht verbinden. Die Überlappungslänge muss mindestens 45 mm betragen.



ZZ® 421 Brandschutzbandage ist bei einer Schottdicke von 120 mm für bestimmte Kabel und deren Kabeltragekonstruktion (siehe Verwendbarkeitsnachweis) notwendig. Hierbei sind die Einbauschritte gleich den Rohren. Die Bandage muss beidseitig angebracht werden.

ZAPP-ZIMMERMANN GmbH
Marconistraße 7-9
50769 Köln

Telefon: +49 221 97061-700
Fax: +49 221 97061-929
E-Mail: info@z-z.de

Bilder

ZAPP-ZIMMERMANN GmbH

Copyright

© ZAPP-ZIMMERMANN GmbH

Stand 13.06.2023/ TP220704

Irrtümer und technische

Änderungen sind vorbehalten. Nachdruck
sowie jegliche Vervielfältigung nur mit
unserer schriftlichen Genehmigung.

„®“ = die Marken „ZZ ZAPP-ZIMMERMANN“, **ZZ** und **ZZ** sind
eingetragene Marken der ZAPP-ZIMMERMANN GmbH, Deutschland