




MONTAGEANLEITUNG KABELABSCHOTTUNG

ZZ® C31-DE ABG Z-19.53-2481



SYSTEMKOMPONENTEN KABELABSCHOTTUNG

Abbildung	Bezeichnung
	ZZ® 345-C Brandschutzsilikon
	ZZ® 345-TB Brandschutzsilikon
	Kennzeichnungsschild Allgemein für Systeme nach abZ / aBG / ETA zur individuellen Eintragung

HINWEISE ZU DEN EINBAUVORAUSSETZUNGEN

/ Zur Verwendung und Anwendung der einzelnen Komponenten sind die Angaben der zugehörigen Nachweise aBG zwingend zu beachten.

/ Vor dem Einbau der Systemkomponente sind die Mindestbauteildicke, die notwendige Einbautiefe, die Öffnungsgröße, die durchzuführende Installationen, die Arbeitsfreiräume, die Abstandsregeln und die mögliche Nachbelegung zu prüfen und dementsprechend zu dimensionieren.

/ Für den Einbau in Trennwänden sind besondere Vorkehrungen zu treffen.

WEITERE HINWEISE

/ Auf die Beachtung und Einhaltung der Sicherheitsdatenblätter wird verwiesen.

/ Weitere Hinweise und Dokumente entnehmen Sie bitte dem Downloadbereich unserer Internetseite:

www.z-z.de

www.z-z.eu

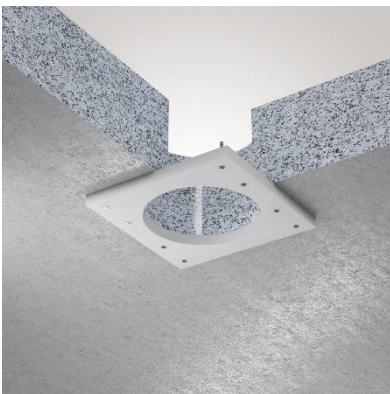
Der Einbau der ZZ® Kombiabschottungen (alle „M“-Systeme z. B. ZZ® M30-S90) ist schulungspflichtig.



Sie haben Fragen?

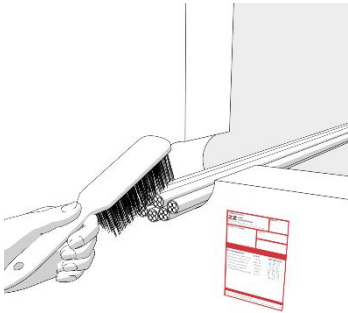
Kontaktieren Sie gerne unseren technischen Support unter:
Telefon: **+49 221 97061-720** oder Email: **support@z-z.de**

MONTAGESCHRITTE AUFLEISTUNG

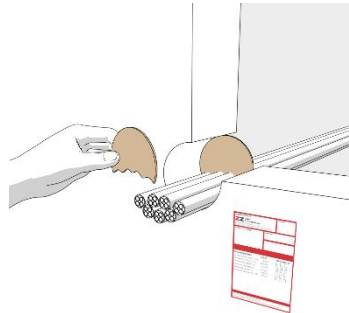


Gegebenenfalls müssen Aufleistungen vorgesehen werden. Für leichten Trennwänden ist eine brandschutztechnisch wirksame Laibung erforderlich. Die genauen Anforderungen sind den entsprechenden Nachweisen zu entnehmen.

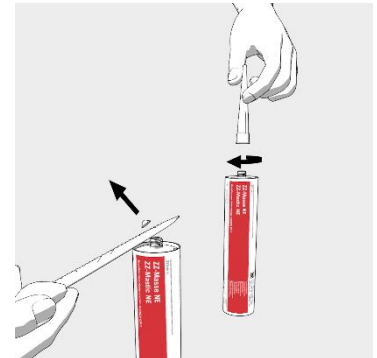
MONTAGESCHRITTE **ZZ**[®] 345 Brandschutzsilikon



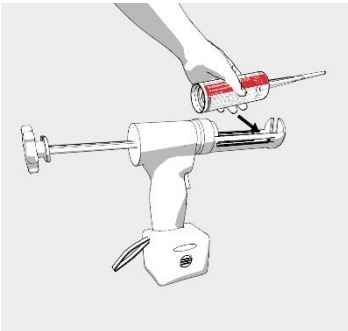
Bauteillaibung von Schmutz, Öl, Wachs und Fett reinigen.



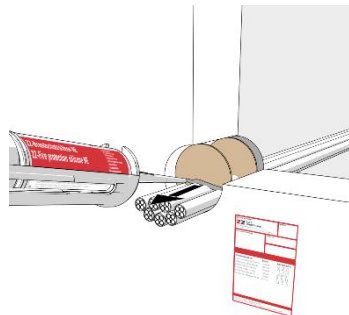
Es kann Hinterfüllmaterial bestehend aus Mineralwolle, Pappe oder Polyethylen verwendet werden. Es ist darauf zu achten, dass die minimale Verfülltiefe eingehalten wird.



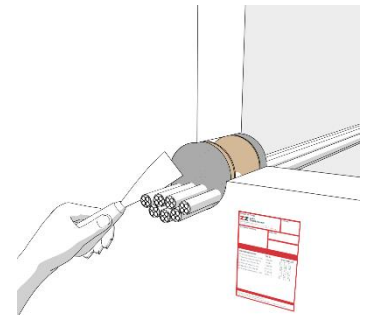
Die Kartusche aufrecht halten, die Spitze mit einem scharfen Messer abschneiden und die Dosierspitze aufschrauben.



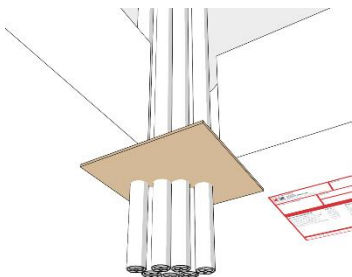
Kartusche in das vorgesehene Auspressgerät einlegen.



ZZ[®] 345 Brandschutzsilikon gleichmäßig von hinten nach vorne in die Öffnung einbringen. Zwickel sind mit ausreichend Dichtmasse zu verfüllen.



ZZ[®] 345 Brandschutzsilikon kann zum Beispiel mit einem Glättspachtel abgeglättet werden.



Bei größeren Öffnungen in Decken ist die Verwendung einer deckenunterseitigen Schalung zu empfehlen. Um die richtige Verfülltiefe zu erreichen, können eingedrückte Schalungen verwendet werden. Diese können auf/in der Abschottung verbleiben.

ZAPP-ZIMMERMANN GmbH
Marconistraße 7-9
50769 Köln

Telefon: +49 221 97061-700
Fax: +49 221 97061-929
E-Mail: info@z-z.de

Bilder

ZAPP-ZIMMERMANN GmbH

Copyright

© ZAPP-ZIMMERMANN GmbH

Stand 13.06.2023/ TP220704

Irrtümer und technische

Änderungen sind vorbehalten. Nachdruck
sowie jegliche Vervielfältigung nur mit
unserer schriftlichen Genehmigung.

„®“ = die Marken „ZZ ZAPP-ZIMMERMANN“, **ZZ** und **ZZ** sind
eingetragene Marken der ZAPP-ZIMMERMANN GmbH, Deutschland