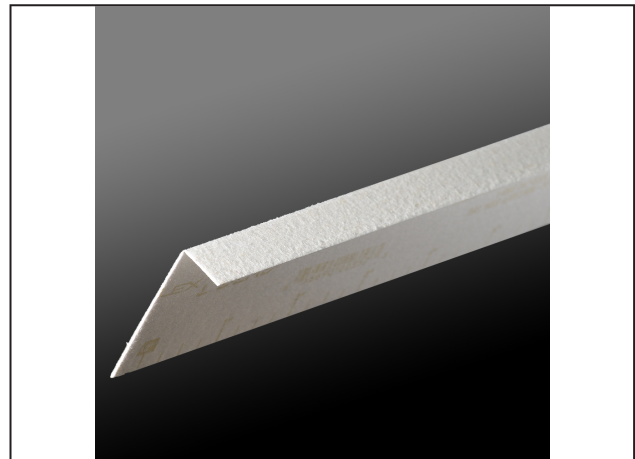
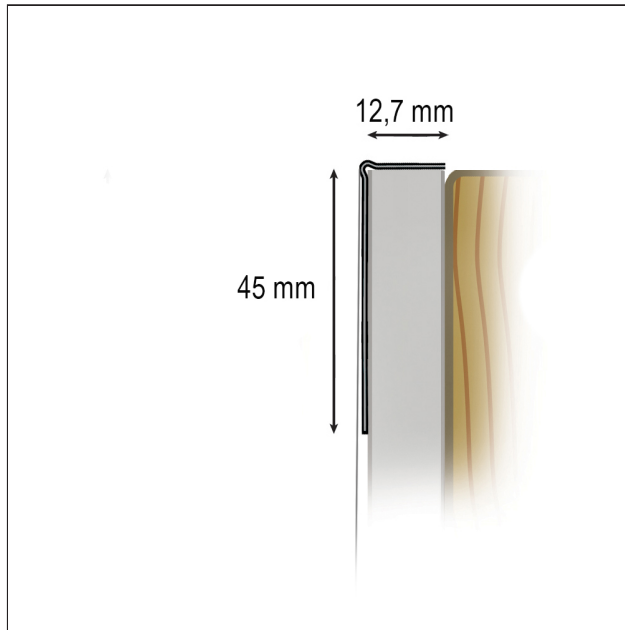


# PRODUKTDATENBLATT

Kompositprofil "L-BEAD 100" für An- und Abschlüsse im TB  
Göppinger Profil, Rolle  
Art.-Nr. 37326



Stand: 17.12.2024 | 11:12



<b>Bezeichnung</b>	Kompositprofil "L-BEAD 100" für An- und Abschlüsse im TB Göppinger Profil, Rolle
<b>Beschreibung</b>	<p>Flexibles, papierbeflocktes PROTEKTOR-Kompositprofil zur Herstellung von präzisen An- und Abschlüssen im Trockenbau.</p> <p>Das Profil von der Rolle wird durch Falten in die gewünschte Winkelstellung gebracht. Die Rollenware in handlicher Verpackung ermöglicht ein individuelles Anpassen des Profils auf die Kanten und reduziert dadurch Verschnitt und Kosten.</p> <p>Ungenauere Schnittkanten oder Versatzfugen lassen sich überdecken und müssen nicht gesondert überarbeitet werden.</p> <p>Ausgezeichnete Spachtelanhaftung durch vollständig faserbeschichtete Oberfläche des Kompositprofils.</p>
<b>Produktbereich</b>	Innenausbau
<b>Produktkategorie</b>	Spachtelprofile   Kompositprofile
<b>Putzdicke</b>	1 mm
<b>Materialdicke</b>	0,8 mm
<b>Produktlänge</b>	3.050 cm
<b>Überarbeitung</b>	Komposit bis zum Profilkopf anspachteln.
<b>Schenkellänge</b>	45/12,7 mm
<b>Einsatzgebiete</b>	Zur Anwendung auf Gipskartonplatten im Trockenbau, zur Herstellung von geraden und präzisen An- und Abschlüssen. Der PVC-Kern sorgt für eine außergewöhnliche Stärke und Dauerhaftigkeit der Kante, auch in stark frequentierten und beanspruchten Bereichen.
<b>Untergrund</b>	Der Untergrund muss tragfähig, fest, sauber und trocken sein.
<b>Verarbeitung</b>	1. Komposit ablängen, Profillecken in 45°-Winkel abschneiden. 2. Auftragen der geeigneten Spachtelmasse auf den Untergrund und Ansetzen des Profils an die Kante. 3. Mit der bedruckten Seite nach Außen ansetzen. Ausrichtung per Hand oder in Abhängigkeit der Einbausituation mit geeignetem Rollwerkzeug (z. B. Außenkantenroller OSR 1477) unter gleichmäßigem Druck. 4. Das überschüssige Material mit einem Spachtel abziehen und zum Einspachteln der Schenkel bis zum Profilkopf verwenden. Nach Trocknung der Spachtelmasse kann die Kante geschliffen werden. 5. Die Verarbeitung des Komposits ist damit abgeschlossen. Je nach geforderter Oberflächenqualität (Q3-Q4) können zusätzliche Spachtellagen erforderlich sein.

# PRODUKTDATENBLATT

Kompositprofil "L-BEAD 100" für An- und Abschlüsse im TB  
Göppinger Profil, Rolle  
Art.-Nr. 37326



<b>Verbrauch</b>	Rollenware kann auf die individuelle Kantenlänge am Objekt zugeschnitten werden und reduziert dadurch Verschnitt und Kosten. Der Verbrauch von Spachtelmasse ist abhängig von der Oberflächenstruktur und Saugfähigkeit des Untergrundes sowie den Eigenschaften der Spachtelmasse. Im Vergleich zu herkömmlichen Spachtelprofilen wird der Materialeinsatz deutlich reduziert.
<b>Werkzeug</b>	Kompositprofil mit einer handelsüblichen Schere, z.B. 1451 auf das erforderliche Maß ablängen. Um einen optimalen Anpressdruck zu gewährleisten nach Möglichkeit den Außenkantenroller OSR 1473 verwenden.
<b>Verarbeitungstemperatur</b>	Nicht unter +5°C Luft-, Objekt- und Trocknungstemperatur verarbeiten.
<b>Verpackungseinheit</b>	12 ROL / 24 KAR
<b>Lagerung</b>	Kühl, trocken und vor Feuchtigkeit geschützt lagern.
<b>Entsorgung</b>	Verschnitt der Komposit-Profile kann mit dem Restmüll entsorgt werden.
<b>Anmerkung</b>	Bitte beachten Sie die zusätzlichen Verarbeitungshinweise und Merkblätter der verwendeten Spachtelmassen.

Das vorliegende Produktdatenblatt entspricht dem aktuellen Entwicklungsstand unserer Produkte und verliert bei Erscheinen einer Neuauflage seine Gültigkeit. Vergewissern Sie sich, dass Sie jeweils die neueste Ausgabe dieser Information verwenden. Gewährleistung und Haftung richten sich bei Lieferung nach unseren allgem. Geschäftsbedingungen. Beachten Sie bitte die Anwendungs- Montage- und Lagerrichtlinien.

Alle Angaben ohne Gewähr. Technische Änderungen vorbehalten! Produktabbildungen können vom Lieferprodukt abweichen. Ausschreibungstexte, Montagehinweise und Leistungserklärungen (soweit gesetzl. vorgeschrieben) finden Sie auf unserer Homepage. Bitte achten Sie der Umwelt zuliebe auf eine fachgerechte Entsorgung!