

PRODUKTDATENBLATT

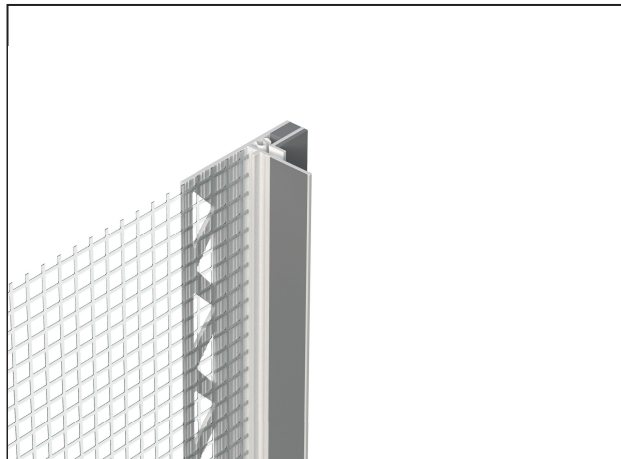
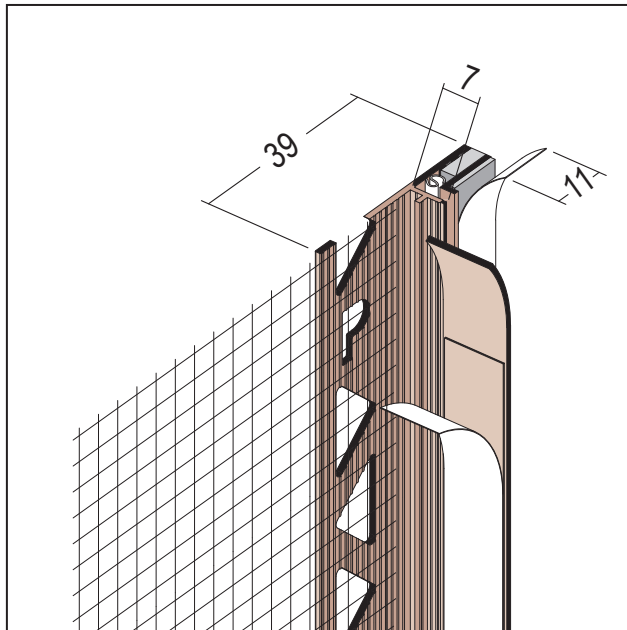
Anputzdichtleiste mit Membran, Gewebe, für seidl. Anschlüsse

7 mm

Art.-Nr. 38807



Stand: 12.12.2023 | 11:12



Bezeichnung	Anputzdichtleiste mit Membran, Gewebe, für seidl. Anschlüsse 7 mm
Beschreibung	Die selbstklebende PROTEKTOR Anputzdichtleiste mit Membran aus PVC mit Schattenfuge, alkalibeständigem Glasfasergewebe und abreißbarer Klebelasche für Folienabdeckung ist geeignet zur Herstellung optisch und technisch einwandfreier Anschlüsse von Fenstern, Türen und anderen Bauteilen an Putz und WDV-Systeme. Die Membran ermöglicht eine erhöhte Bewegungsaufnahme. Mit gelochtem Einputzchenkel und angenähertem Gewebe für hochfeste Putzeinbindung. Profilbreite 7 mm für WDV-Systeme und Grundputze ab 7 mm.
Produktbereich	Wärmedämmung
Produktkategorie	Laibungsprofile
Putzdicke	7 mm
Werkstoff	Hart-PVC mit Weich-PVC und Glasfasergewebe
Produktbreite	7 mm
Produktlänge	260 cm
Luft und Bauteiltemperatur	+5° bis +40°C
Flächengewicht	145 g/m ²
Maschenweite	4 x 4 mm
Produktfarbe	10, weiß
Aussehen	Schaumstoffband selbstklebend, geschlossen zellig.
Untergrund	Klebebereiche müssen eben, trocken (mögliches Kondensat beachten), frost-, staub-, fettfrei, fest und tragfähig sein. Eine Klebprobe sagt aus, ob der Untergrund klebegeeignet ist bzw. ob gesonderte Maßnahmen (z.B. Reinigen) erforderlich sind.

PRODUKTDATENBLATT

Anputzdichtleiste mit Membran, Gewebe, für seidl. Anschlüsse

7 mm

Art.-Nr. 38807



Verarbeitung	Bitte beachten Sie die PROTEKTOR-Auswahlkriterien, Verarbeitungshinweise und Montageempfehlungen. Maximale Fensterhöhe 3,9 m (bei Einzelstablänge 2,6 m). Einsetzbar auf Untergründen mit Hellbezugswert größer als 7. Den Abdeckstreifen des Schaumbandes ca. 10 -15 cm abziehen, anschließend das Profil auf die gewünschte Position anlegen, danach schrittweise den Abdeckstreifen unter dem Profil durch Andrücken fixieren. Profilstöße mit vorkomprimiertem Fugendichtungsband hinterlegen und nur im oberen Drittel der Laibung anordnen. Ein Stückeln der Leisten ist nicht zulässig. Vorhandene Putzschenkel sind vollständig zu hinterfüllen und zu überdecken. Lufteinschlüsse und Hohlräume hinter den Profilen sind unzulässig und reduzieren die kraftschlüssige Einbettung. Den sichtbar bleibenden PVC-Steg nicht überputzen oder überstreichen.
Verpackungseinheit	25 STB / 40 KAR
Lagerung	Profile trocken, frostfrei, waagrecht und flachliegend im Karton lagern. Profile nicht verdreht bzw. gebogen lagern oder transportieren. Kartons und/oder Profile vor übermäßiger Wärmeeinwirkung und direkter Sonnenbestrahlung schützen. Zur Entnahme der Profile Karton über die gesamte Länge öffnen.
Schlagregendichtigkeit	bis 1050 Pa
Anmerkung	Einseitiger Gewebeüberstand von 10 cm am Stabende.
Bewegung nach ÖNORM B6400/ÖAP-VAR VII	Klasse III
Produktlinie	ProLine
Prüfbericht	Geprüfte Luft-, Wind- und Schlagregendichtheit, geprüfte Bewegungsaufnahme. Die jeweils aktuellen Prüfberichte stehen auf www.protektor.de zum Download bereit.
Merkblatt	* Merkblatt "Ausbildung von Details mit Profilen und Fugendichtungsbandern bei Außenputz und WDVS", Herausgeber Verband für Dämmsysteme, Putz und Mörtel e.V. (VDPM)., * Richtlinie "Anschlüsse an Fenster und Rollläden bei Putz, Wärmedämm-Verbundsystem und Trockenbau", Herausgeber: Fachverband der Stuckateure für Ausbau und Fassaden Baden-Württemberg (SAF).
Anschlussfuge	Schattenfuge
Schattenfuge	3 mm

Das vorliegende Produktdatenblatt entspricht dem aktuellen Entwicklungsstand unserer Produkte und verliert bei Erscheinen einer Neuauflage seine Gültigkeit. Vergewissern Sie sich, dass Sie jeweils die neueste Ausgabe dieser Information verwenden. Gewährleistung und Haftung richten sich bei Lieferung nach unseren allgem. Geschäftsbedingungen. Beachten Sie bitte die Anwendungs- Montage- und Lagerrichtlinien.

Alle Angaben ohne Gewähr. Technische Änderungen vorbehalten! Produktabbildungen können vom Lieferprodukt abweichen. Ausschreibungstexte, Montagehinweise und Leistungserklärungen (soweit gesetzl. vorgeschrieben) finden Sie auf unserer Homepage. Bitte achten Sie der Umwelt zuliebe auf eine fachgerechte Entsorgung!