

# PRODUKTDATENBLATT

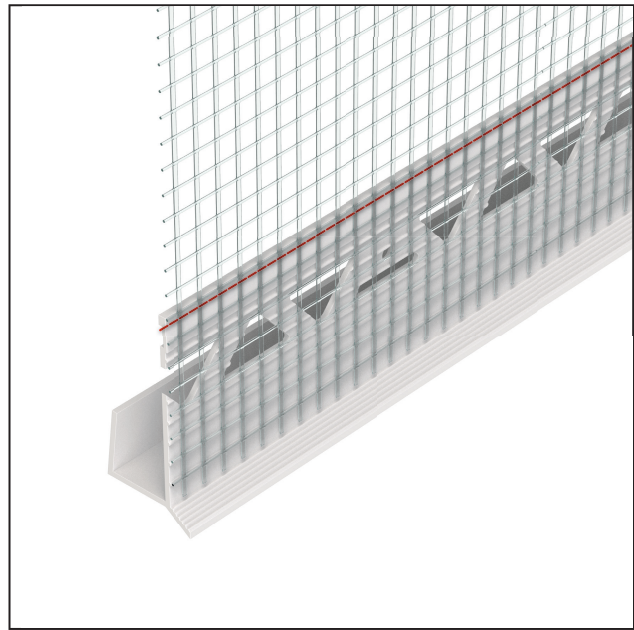
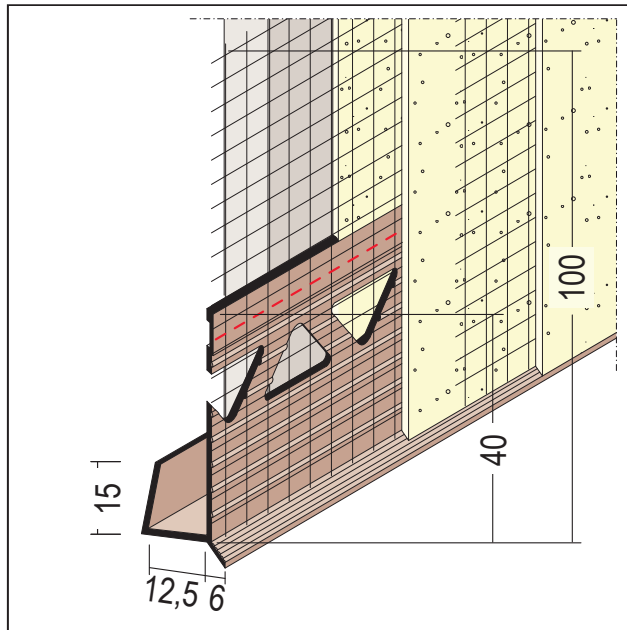
Einfassprofil mit Tropfkante und Gewebe für Putzträgerplatte

12,5 mm / 6 mm

Art.-Nr. 37155



Stand: 07.11.2024 | 01:11



<b>Bezeichnung</b>	Einfassprofil mit Tropfkante und Gewebe für Putzträgerplatte 12,5 mm / 6 mm
<b>Beschreibung</b>	Einfassprofil mit Tropfkante aus PVC, mit alkalibeständigem Gewebe, für den horizontalen Einsatz, für die Plattenstärke 12,5 mm und 6 mm Putzaufbau. Als Schnittkantenüberdeckung für verputzte vorgehängte Fassaden, z. B. im Fenstersturz- oder Sockelbereich.
<b>Produktbereich</b>	Innenputz   Außenputz
<b>Produktkategorie</b>	Putzträger
<b>Putzdicke</b>	6 mm
<b>Werkstoff</b>	Hart-PVC mit Glasfasergewebe
<b>Produktlänge</b>	250 cm
<b>Produktbreite</b>	12,5 mm
<b>Produkthöhe</b>	40 mm
<b>Öffnungsmaß</b>	12,5 mm
<b>Produktfarbe</b>	10, weiß
<b>Verpackungseinheit</b>	25 STB / 20 KAR

Das vorliegende Produktdatenblatt entspricht dem aktuellen Entwicklungsstand unserer Produkte und verliert bei Erscheinen einer Neuausgabe seine Gültigkeit. Vergewissern Sie sich, dass Sie jeweils die neueste Ausgabe dieser Information verwenden. Gewährleistung und Haftung richten sich bei Lieferung nach unseren allgem. Geschäftsbedingungen. Beachten Sie bitte die Anwendungs- Montage- und Lagerrichtlinien.

Alle Angaben ohne Gewähr. Technische Änderungen vorbehalten! Produktabbildungen können vom Lieferprodukt abweichen. Ausschreibungstexte, Montagehinweise und Leistungserklärungen (soweit gesetzl. vorgeschrieben) finden Sie auf unserer Homepage. Bitte achten Sie der Umwelt zuliebe auf eine fachgerechte Entsorgung!