

PRODUKTDATENBLATT

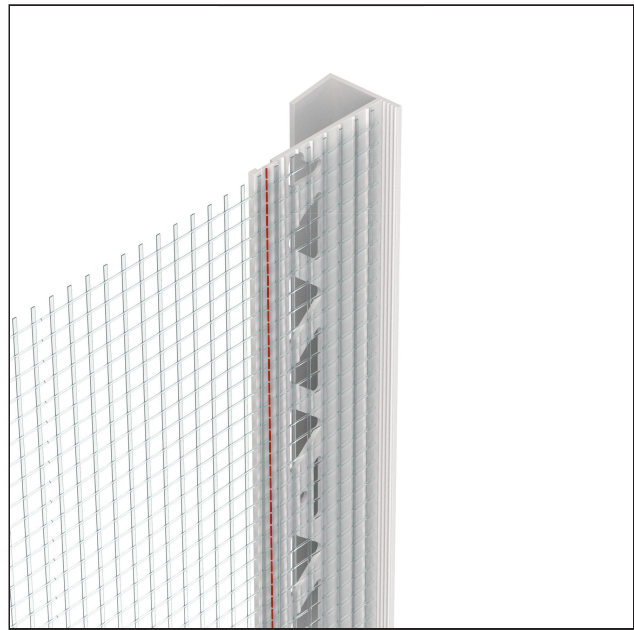
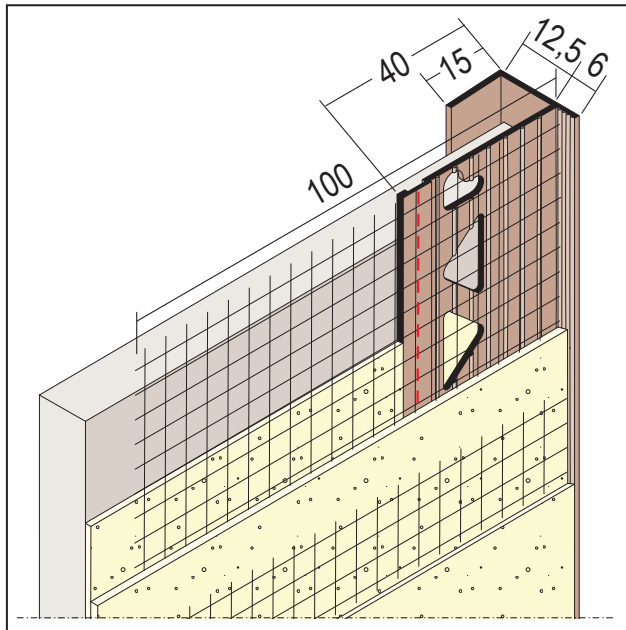
Einfassprofil mit Gewebe für Putzträgerplatten

12,5 mm/6 mm

Art.-Nr. 37154



Stand: 18.04.2024 | 01:04



Bezeichnung	Einfassprofil mit Gewebe für Putzträgerplatten 12,5 mm/6 mm
Beschreibung	Einfassprofil aus PVC, mit alkalibeständigem Gewebe für die Plattenstärke 12,5 mm und 6 mm Putzaufbau. Als Schnittkantenüberdeckung für verputzte vorgehängte Fassaden, z. B. im Fenstersturz- oder Sockelbereich.
Produktbereich	Innenputz Außenputz
Produktkategorie	Putzträger Putzträger
Putzdicke	6 mm
Werkstoff	Hart-PVC mit Glasfasergewebe
Produktbreite	12,5 mm
Produktlänge	250 cm
Produkthöhe	40 mm
Öffnungsmaß	12,5 mm
Produktfarbe	10, weiß
Verpackungseinheit	25 STB / 20 KAR

Das vorliegende Produktdatenblatt entspricht dem aktuellen Entwicklungsstand unserer Produkte und verliert bei Erscheinen einer Neuausgabe seine Gültigkeit. Vergewissern Sie sich, dass Sie jeweils die neueste Ausgabe dieser Information verwenden. Gewährleistung und Haftung richten sich bei Lieferung nach unseren allgem. Geschäftsbedingungen. Beachten Sie bitte die Anwendungs- Montage- und Lagerrichtlinien.

Alle Angaben ohne Gewähr. Technische Änderungen vorbehalten! Produktabbildungen können vom Lieferprodukt abweichen. Ausschreibungstexte, Montagehinweise und Leistungserklärungen (soweit gesetzl. vorgeschrieben) finden Sie auf unserer Homepage. Bitte achten Sie der Umwelt zuliebe auf eine fachgerechte Entsorgung!