

# PRODUKTDATENBLATT

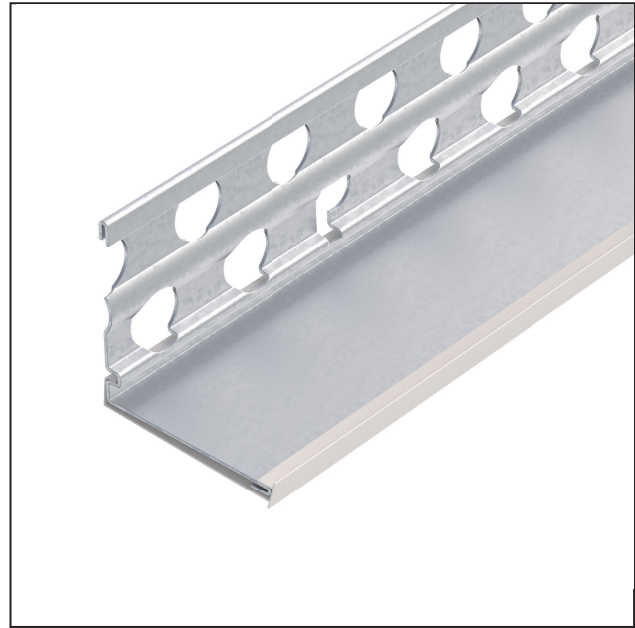
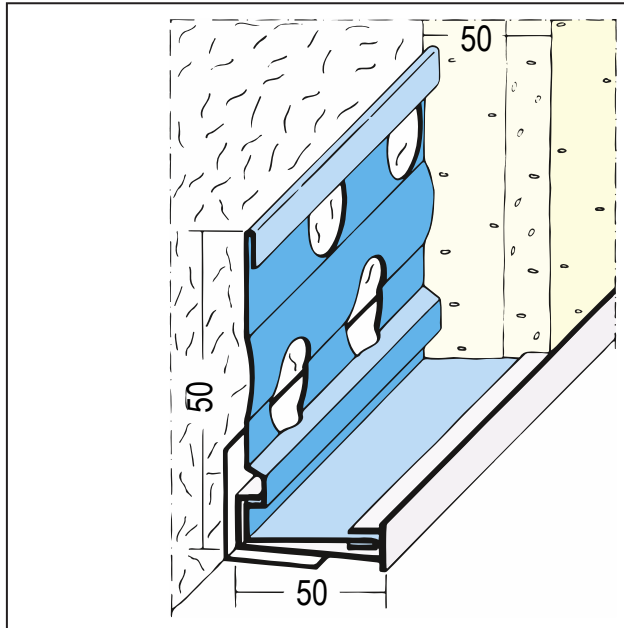
Sockel- und Sturzprofil für den Wärmedämmputz

50 mm

Art.-Nr. 1295



Stand: 18.04.2024 | 01:04



<b>Bezeichnung</b>	Sockel- und Sturzprofil für den Wärmedämmputz 50 mm
<b>Beschreibung</b>	Kanten-, Sockel- und Sturzprofile aus verzinktem Stahl mit PVC-Überzug für die exakte Begrenzung von Dämmputzflächen. Sockel- und Sturzprofile zur Herstellung horizontaler Anschlüsse.
<b>Produktbereich</b>	Außenputz   Wärmedämmung
<b>Produktkategorie</b>	Sockelprofile   Wärmedämmputzprofile
<b>Mörtelarten</b>	Silikatputz, Dämmputz, Einlagenputz / Monocouche, Innenputz – Gips- und gipshaltige Mörtel, Innenputz - Gipsputz, Innenputz - Kalkputz, Kalkzementputz
<b>Putzdicke</b>	50 mm
<b>Werkstoff</b>	Stahl, verzinkt mit PVC-Überzug
<b>EN-Norm</b>	EN 13658-2
<b>Produktlänge</b>	300 cm
<b>Brandverhalten</b>	E
<b>Produktfarbe</b>	10, weiß
<b>Verpackungseinheit</b>	15 STB / 40 BUN

Das vorliegende Produktdatenblatt entspricht dem aktuellen Entwicklungsstand unserer Produkte und verliert bei Erscheinen einer Neuausgabe seine Gültigkeit. Vergewissern Sie sich, dass Sie jeweils die neueste Ausgabe dieser Information verwenden. Gewährleistung und Haftung richten sich bei Lieferung nach unseren allgem. Geschäftsbedingungen. Beachten Sie bitte die Anwendungs- Montage- und Lagerrichtlinien.

Alle Angaben ohne Gewähr. Technische Änderungen vorbehalten! Produktabbildungen können vom Lieferprodukt abweichen. Ausschreibungstexte, Montagehinweise und Leistungserklärungen (soweit gesetzl. vorgeschrieben) finden Sie auf unserer Homepage. Bitte achten Sie der Umwelt zuliebe auf eine fachgerechte Entsorgung!