

PRODUKTDATENBLATT

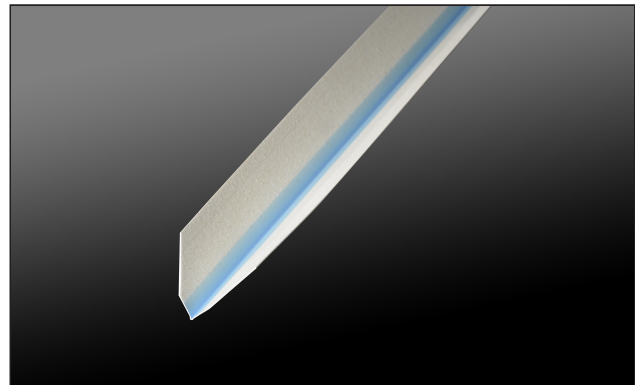
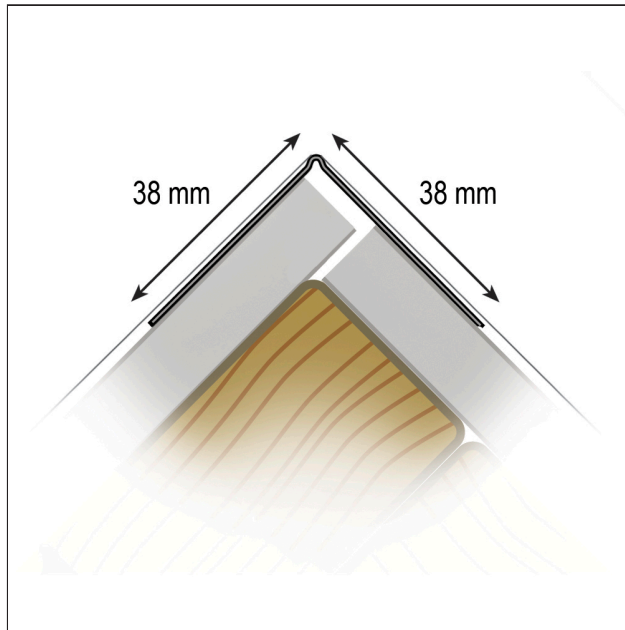
Kompositprofil "BIG-STICK 300" für Kanten im Trockenbau

Stab für 90° Außenecke

Art.-Nr. 37325



Stand: 05.12.2024 | 01:12



Bezeichnung	Kompositprofil "BIG-STICK 300" für Kanten im Trockenbau Stab für 90° Außenecke
Beschreibung	Kompositprofil zur Herstellung von präzisen Kanten im Trockenbau. Der eingestellte Winkel ermöglicht eine zügige Verarbeitung an 90° Außenkanten. Durch den verstärkten Kompositkopf mit PUR-Verbundnase lässt sich eine besonders stabile Kante herstellen. Ungenaue Schnittkanten oder Versatzfugen lassen sich überdecken und müssen nicht gesondert überarbeitet werden. Ausgezeichnete Spachtelanhaftung durch vollständig faserbeschichtete Oberfläche des Kompositprofils.
Produktbereich	Innenausbau
Produktkategorie	Spachtelprofile Kompositprofile
Putzdicke	1 mm
Materialdicke	0,8 mm
Produktlänge	274 cm
Überarbeitung	Komposit bis zum Profilkopf anspachteln.
Schenkellänge	38 mm
Einsatzgebiete	Zur Anwendung auf Gipskartonplatten im Trockenbau, zur Herstellung von geraden und präzisen Außenkanten. Der PVC-Kern sorgt für eine außergewöhnliche Stärke und Dauerhaftigkeit der Kante, auch in besonders stark frequen-tierten und beanspruchten Bereichen.
Untergrund	Der Untergrund muss tragfähig, fest, sauber und trocken sein.
Verarbeitung	1. Komposit ablängen, Profilecken in 45°-Winkel abschneiden. 2. Auftragen der geeigneten Spachtelmasse auf den Untergrund oder direkt auf die unbedruckte Seite des Profils (z. B. mit dem Materialaufleger Mud-Pro MP2 1472) und Ansetzen des Profils an die Kante. 3. Mit der bedruckten Seite nach Außen ansetzen. Ausrichtung per Hand oder mit geeignetem Rollwerkzeug (z. B. Außenkantenroller OSR 1477) unter gleichmäßigem Druck. 4. Das überschüssige Material mit einem Spachtel abziehen und zum Einspachteln der Schenkel bis zum Profilkopf verwenden. Nach Trocknung der Spachtelmasse kann die Kante geschliffen werden. 5. Die Verarbeitung des Komposits ist damit abgeschlossen. Je nach geforderter Oberflächenqualität (Q3-Q4) können zusätzliche Spachtellagen erforderlich sein.
Verbrauch	Der Verbrauch von Spachtelmasse ist abhängig von der Oberflächenstruktur und Saugfähigkeit des Untergrundes sowie den Eigenschaften der Spachtelmasse. Im Vergleich zu herkömmlichen Spachtelprofilen wird der Materialeinsatz deutlich reduziert.

PRODUKTDATENBLATT

Kompositprofil "BIG-STICK 300" für Kanten im Trockenbau

Stab für 90° Außenecke

Art.-Nr. 37325



Werkzeug	Durch den Materialaufleger Mud-Pro MP2 1472 wird eine optimierte und effiziente Verarbeitung ermöglicht. Um einen optimalen Anpressdruck zu gewährleisten den Außenkantenroller OSR 1473 bzw. den Innenkantenroller ISR 1477 verwenden.
Verarbeitungstemperatur	Nicht unter +5°C Luft-, Objekt- und Trocknungstemperatur verarbeiten.
Verpackungseinheit	50 STB / 99 KAR
Lagerung	Kühl, trocken und vor Feuchtigkeit geschützt lagern. Ebenerdig!
Entsorgung	Verschnitt der Komposit-Profile kann mit dem Restmüll entsorgt werden.
Anmerkung	Bitte beachten Sie die zusätzlichen Verarbeitungshinweise und Merkblätter der verwendeten Spachtelmassen.

Das vorliegende Produktdatenblatt entspricht dem aktuellen Entwicklungsstand unserer Produkte und verliert bei Erscheinen einer Neuauflage seine Gültigkeit. Vergewissern Sie sich, dass Sie jeweils die neueste Ausgabe dieser Information verwenden. Gewährleistung und Haftung richten sich bei Lieferung nach unseren allgem. Geschäftsbedingungen. Beachten Sie bitte die Anwendungs- Montage- und Lagerrichtlinien.

Alle Angaben ohne Gewähr. Technische Änderungen vorbehalten! Produktabbildungen können vom Lieferprodukt abweichen. Ausschreibungstexte, Montagehinweise und Leistungserklärungen (soweit gesetzl. vorgeschrieben) finden Sie auf unserer Homepage. Bitte achten Sie der Umwelt zuliebe auf eine fachgerechte Entsorgung!