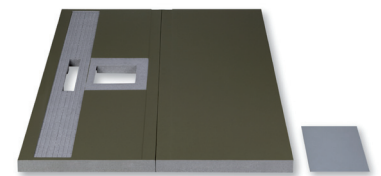


Poresta® BFR 75 Universalrinnenboard



Beschreibung

Das Poresta® BFR 75 ist das besonders flache Universalrinnenboard, mit dem der Einbau nahezu aller am Markt gängigen Rinnentypen schnell und einfach realisierbar ist. Die Verbindung der gewünschten Rinne mit einem fertig abgedichtetem System-Duschelement bedeutet noch größere Einbausicherheit unter Verwendung von geprüfem Zubehör. Nur 75 mm Einbauhöhe bei einer Duschkabinegröße 1200 x 1200 mm ermöglichen auch in der Renovierung vielfältige Gestaltungsmöglichkeiten.



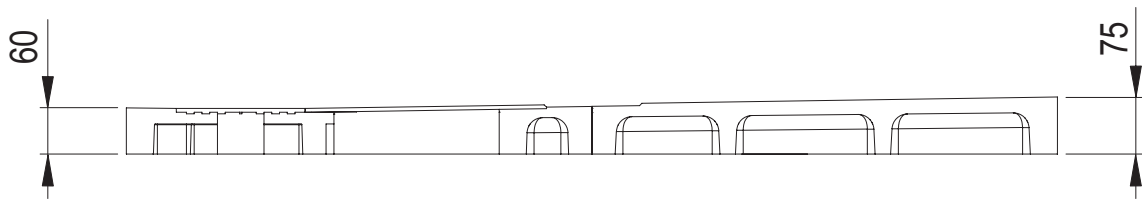
Produktabbildung

Poresta® BFR 75 – bodenebenes Duschsystem

- Wasserdichtes, beschichtetes Hartschaum-Duschsystem mit integriertem einseitigem Gefälle von 1,5%; passend für gängige Duschrinnentypen der Maße 600 bis 1100 mm wie z.B. der folgenden Hersteller
 - ACO
 - Dallmer
 - Easy Drain
 - Geberit
 - Sanit
 - TECE
 - Viega
- Kann seitens des Verarbeiters unter Berücksichtigung von Geometrie, Einbauhöhe und zum Einsatz kommenden Rinnensystem gekürzt werden – dabei ist die jeweilige Art der Nutzung des Duschkabines (Spritzschutz, Bewegungsfläche etc.) zu berücksichtigen
- Mindesteinbauhöhe 75 mm (inkl. Gefälle bei 1200 x 1200 mm Duschkabinegröße) in Abhängigkeit der verwendeten Rinne
- Ablaufleistung in Abhängigkeit der verwendeten Rinne
- allgemeines bauaufsichtliches Prüfzeugnis für die Abdichtung in Vorbereitung
- unter Verwendung von Fliesen mit der Mindestgröße 100 x 100 mm wird eine ausreichende Stabilität für die Nutzung mit Rollstühlen erzielt
- unter Verwendung von Fliesen mit der Mindestgröße 50 x 50 mm wird unter zusätzlicher Einarbeitung eines Glasgittergewebes im Fliesenkleberbett eine ausreichende Stabilität für die Nutzung von Rollstühlen erzielt
- Erweiterungselement 1200 x 600 x 82 mm zur Vergrößerung des Duschkabines verfügbar

Poresta® BFR 75 Universalrinnenboard

Schnitt Duschesystem



Ablauf

Der Ablauf ist nicht im Lieferumfang enthalten und gehört zur gewählten Rinne des jeweiligen Herstellers.

Ansicht Ablauf

Der Ablauf ist abhängig von der gewählten Rinne des jeweiligen Herstellers.

Poresta® BFR 75 Universalrinnenboard

Oberfläche

Wasserdichtes, beschichtetes Hartschaum-Duschelement mit verfliesbarer Oberfläche.

Kernmaterial

Hartschaum aus expandierbarem Polystyrol (EPS)

Eigenschaft	Norm	Daten	Einheit
Rohdichte EPS	DIN 53420	> 80	kg/m ³
E-Modul (Druckvers.)	DIN 53457	31	MPa
Brandverhalten	DIN 4102	B2	–

Zubehör – Poresta® Unterbauelemente

Material: Hartschaum aus expandiertem Polystyrol (EPS)

Eigenschaft	Norm	Daten	Einheit
Rohdichte EPS	DIN 53420	30	kg/m ³
E-Modul (Druckvers.)	DIN 53457	9,5	MPa
Brandverhalten	DIN 4102	B2	–

Zubehör – Schallschutzset

siehe Datenblatt „Poresta® Schallschutzsets für Poresta® bodenebene Duschsysteme“

Poresta® BFR 75 Universalrinnenboard

Information gemäß Artikel 33(1) der Verordnung (EG) Nr. 1907/2006 (REACH)

Für Poresta® BFR 75 und Poresta® Unterbauelemente. Stand 05.02.2010

Detail

Name des Stoffes	Hexabromcyclododecan (HBCDD)
CAS- Nummer des Stoffes	25637-99-4, 3194-55-6
Einstufung des Stoffes	Xi, N, R36/37/38, R50/53
Konzentration des Stoffes in den Erzeugnissen „Poresta®-EPS-Hartschaum-Bauprodukte“	env. 1 % (w/w)

Information zur sicheren Verwendung von Poresta®-EPS-Hartschaum-Bauprodukten“	Nicht im Kontakt mit Lebensmittel verwenden Nicht für den Verzehr geeignet Im unverbautem Zustand von Kindern fernhalten
Sichere Entsorgung von „Poresta®-EPS-Hartschaum-Bauprodukten“	Poresta®-EPS-Hartschaum kann werkstofflich, rohstofflich und thermisch recycelt werden. Bei der Abfallentsorgung sind die Verordnungen und Gesetze der jeweiligen Länder zu beachten. EPS ist kein Sonderabfall, die Ablagerung auf geordneten Haus- und Gewerbemülldeponien sowie die Behandlung in Müllverbrennungsanlagen ist problemlos möglich.