

HAHN Lamellenfenster Tairmo

HAHN Louvre Window Tairmo



Das erste Lamellenfenster nach EnEV 2012: die Innovation von Tairmo wird durch thermisch getrennte Aluminiumprofile mit hohen Distanzen, Profildämmkerne und den ausschließlichen Einsatz von 3-fach-Isolierglas mit „warmer Kante“ als Abstandhalter ermöglicht. Tairmo ist ein vielseitiges Gestaltungsmodul, das gemäß dem Leitspruch der klassischen Moderne „form follows function“ die Funktion in den Vordergrund stellt. Natürliches, energieeffizientes Lüften in zeitgemäßem Design.

Material und Oberfläche

Thermisch getrennte Aluminiumprofile. Oberfläche wahlweise eloxiert in E6 EV-1 (Sondereloxal möglich) oder pulverbeschichtet (RAL, DB, Sonderfarben).

Verglasung

3-fach-Isolierverglasung (Glasdicke 40 mm, Standardaufbau 6/12/4/12/6 bzw. 4/14/4/14/4).

Glasarten: Wärmeschutzglas, Sonnenschutzglas, Sondergläser (Float, TVG, ESG, VSG) je nach Einsatzzweck. Alternativ Verbund-Paneele.

The first louvre window complying with EnEV 2012: this innovation of the Tairmo system is based on aluminium extrusions with large thermal breaks, insulated cores to the profiles and the exclusive use of triple glazing utilising ‘warm edges’ as spacers. The Tairmo system provides multifunctional design modules in keeping with the modern maxim of ‘form follows function’. It combines contemporary design with natural, energy efficient ventilation.

Material and Finish

Aluminium sections with thermal barrier. Silver anodised finish (special colors optional) or powder coated (RAL, DB, special colors).

Glazing

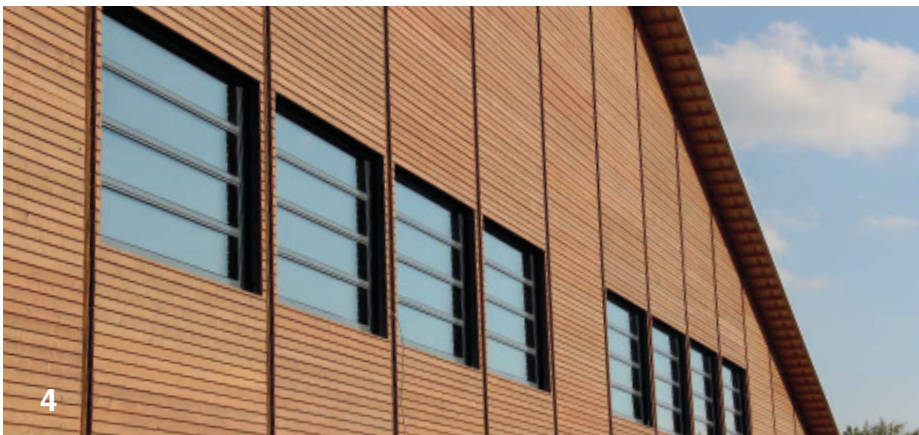
Triple insulation glass (glass thickness 40 mm, in the standard combinations 6/12/4/12/6 or 4/14/4/14/4).

Glass types: Various combinations of glass in regards to thermal insulation or protection, depending on specific requirements. Also available: sandwich panels in various combinations.

Rahmen 1
Frame 1

Rahmen 2
Frame 2

Elementbreite / Width: Min. 250 mm / Max. 2500 mm
 Elementhöhe / Height: Min. 260 mm / Max. beliebig / unlimited
 Rahmen: Rahmen 1: Für Mauerwerk, Holz- und Stahlkonstruktionen
 Rahmen 2: Für Fassadensysteme
 Frame: Frame 1: For brickwork, timber and metal constructions
 Frame 2: For curtain wall
 Lamellenhöhe / Blade height: Min. 180 mm / Max. 450 mm
 Öffnungswinkel / Opening angle: Max. 89°
 Bedienung / Operation: Manuell, elektrisch, pneumatisch / Manual, electric, pneumatic
 Weitere Eigenschaften: Siehe „Technische Produkteigenschaften“
 Further characteristics: See “Technical product features”



- 1) Gymnasium Wendelstein
- 2) Gymnasium Wendelstein
- 3) Gymnasium Wendelstein
- 4) Reithalle
- 5) Gymnasium Wendelstein



