

# HAHN Lamellenfenster S9-iVt-05

---

*HAHN Louvre Window S9-iVt-05*



Das HAHN Lamellenfenster S9-iVt-05 überzeugt durch seine hervorragenden Eigenschaften in Lüftung, Dichtigkeit und Wärmeschutz sowie Einbruchssicherheit (RC2). Das charakteristische Erscheinungsbild wird durch die in Aluminiumprofile gefassten Glaslamellen geprägt. Das S9-iVt-05 ist als natürliches Rauch- und Wärmeabzugsgerät (EN 12101-2) zertifiziert. Geprüfte Ballwurfsicherheit für Sportstätten (DIN 18032-3).

### Material und Oberfläche

Thermisch getrennte Aluminiumprofile. Oberfläche wahlweise eloxiert in E6 EV-1 (Sondereloxal möglich) oder pulverbeschichtet (RAL, DB, Sonderfarben).

### Verglasung

2- oder 3-fach Isolierverglasung (Glasdicke 28 mm / 32 mm, Standardaufbau 6/16/6 bzw. 6/20/6).

Glasarten: Wärmeschutzglas, Sonnenschutzglas, Sondergläser (Float, TVG, ESG, VSG) je nach Einsatzzweck. Alternativ Verbund-Paneele.

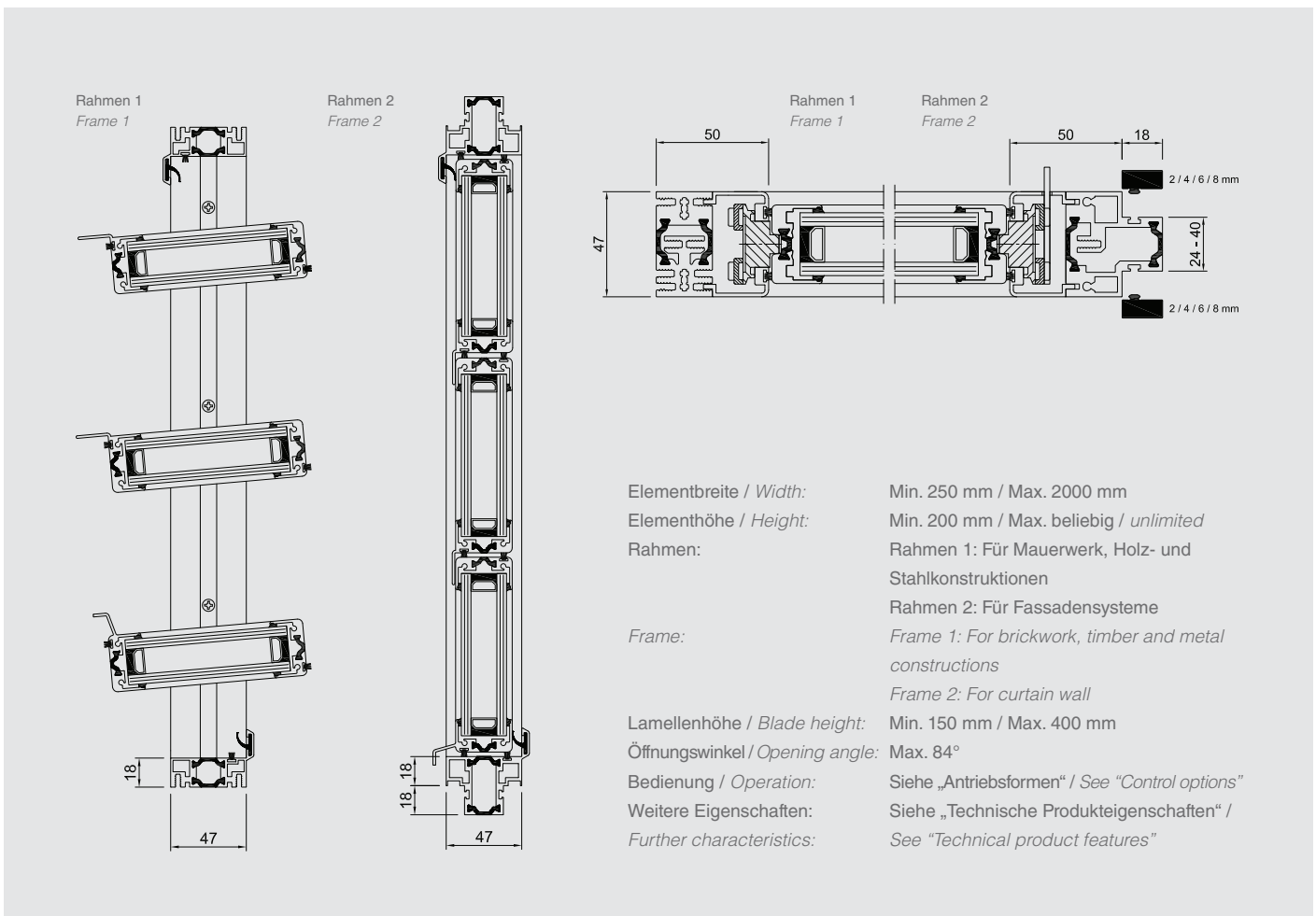
*The HAHN Louvre Window S9-iVt-05 is preferred by many of our clients due to its outstanding advantages in regard to ventilation, weather tightness and thermal protection, as well as a high degree of security (security certified). The glass louvres are framed all around with aluminium profiles. The S9-iVt-05 is officially certified for "natural smoke- and heat extraction" (EN 12101-2). Certified ball protection for sports facilities (DIN 18032-3).*

### Material and Finish

*Aluminium sections with thermal barrier. Silver anodised finish (special colors optional) or powder coated (RAL, DB, special colors).*

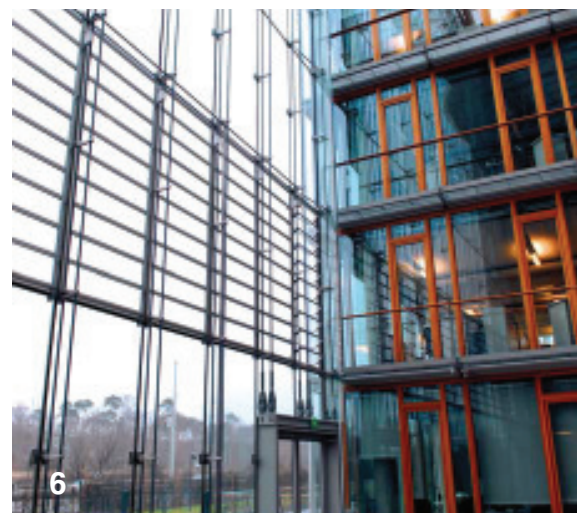
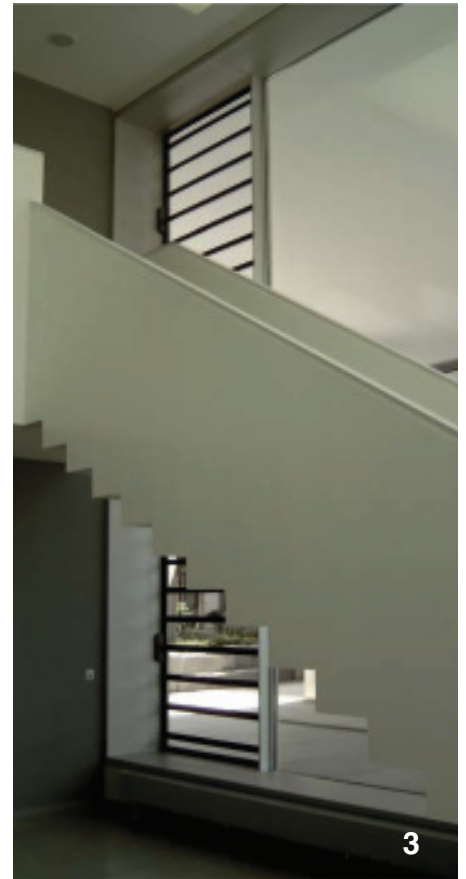
### Glazing

*Double- or triple insulation glass (glass thickness 28 mm or 32 mm, in the standard combination 6/16/6 or 6/20/6). Glass types: Various combinations of glass with regard to thermal insulation or protection, depending on specific requirements. Also available: Sandwich panels in various combinations.*





- 1) Arnstein Turnhalle
- 2) Ernährungsakademie Aschaffenburg
- 3) West 4, München
- 4) Schule Mühlhausen
- 5) Polipol
- 6) Lufthansa Heimatbasis, Frankfurt





Kanagawa, Japan