

# HAHN Lamellenfenster System naco

---

*HAHN Louvre Window System naco*



Der „Klassiker“ unter den Lamellenfenstern! Das Erscheinungsbild wird durch die überlappenden Glaslamellen sowie den filigranen Glashaltern geprägt. Das leicht montierbare System kann durch den Einsatz von Aluminium-Ellipsoid-Profil auch als Beschattungsanlage genutzt werden. Ein preisgünstiges Fenster mit optimalen Lüftungseigenschaften.

### Material und Oberfläche

Elementrahmen aus Aluminium. Beschlagprofil aus Stahl- oder Aluminium. Oberfläche Aluminiumprofile: E6 EV-1 eloxiert. Oberfläche Stahlprofile: Sheradisiert und lackiert (RAL, DB, Sonderfarben).

### Verglasung

Einfachverglasung in 6 mm Stärke.  
 Glasarten: Float, ESG, Ornamentglas, Lamellenhöhe je 152 mm. Alternative Lamellenausführung: Aluminium-Ellipsoid-Profil, Holz, Kunststoff.

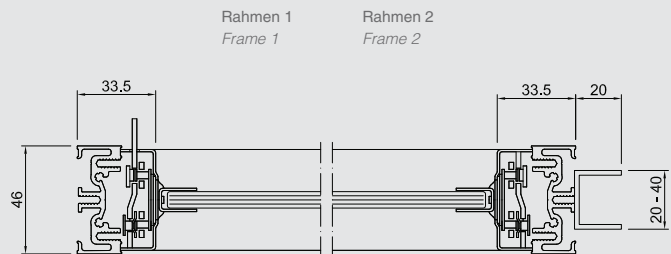
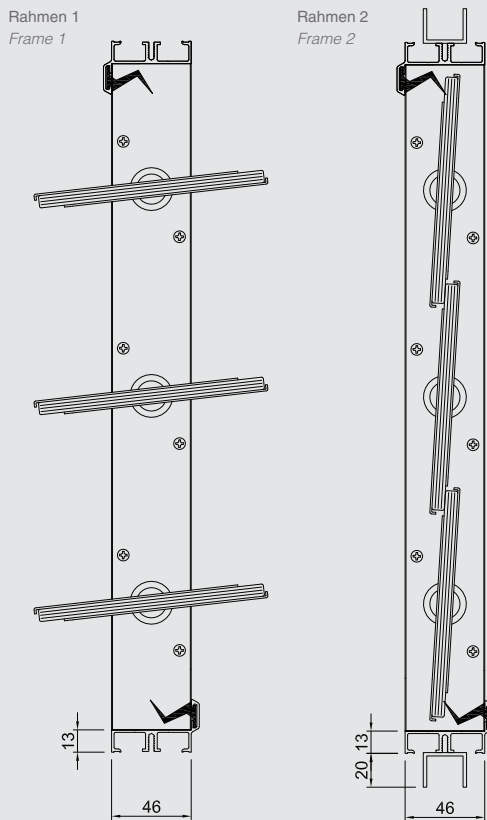
*The "Classic" among louvre windows with a worldwide distribution. The overlapping glass louvres are always 6 mm (1/4 inch) thick and 152 mm (6 inch) high. Production of the louvre frames in standard dimensions results in economical cost. These louvres are also suited for do-it-yourself installation. Delivery can be either a completely glazed window element or a knock down version, with the glazing to be effected on site. Optimal ventilation is the main characteristic of this low cost window.*

### Material and Finish

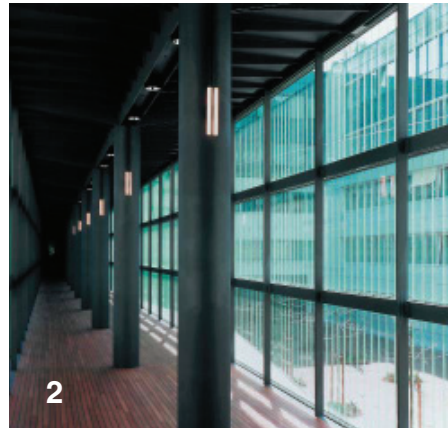
*Surrounding frame in aluminium. The control-profile in zinc plated steel or aluminium. Finish of the aluminium sections: E6 EV-1 anodised  
 Finish of the steel sections: Sheradised and laquer coating (RAL, DB, special colors).*

### Glazing

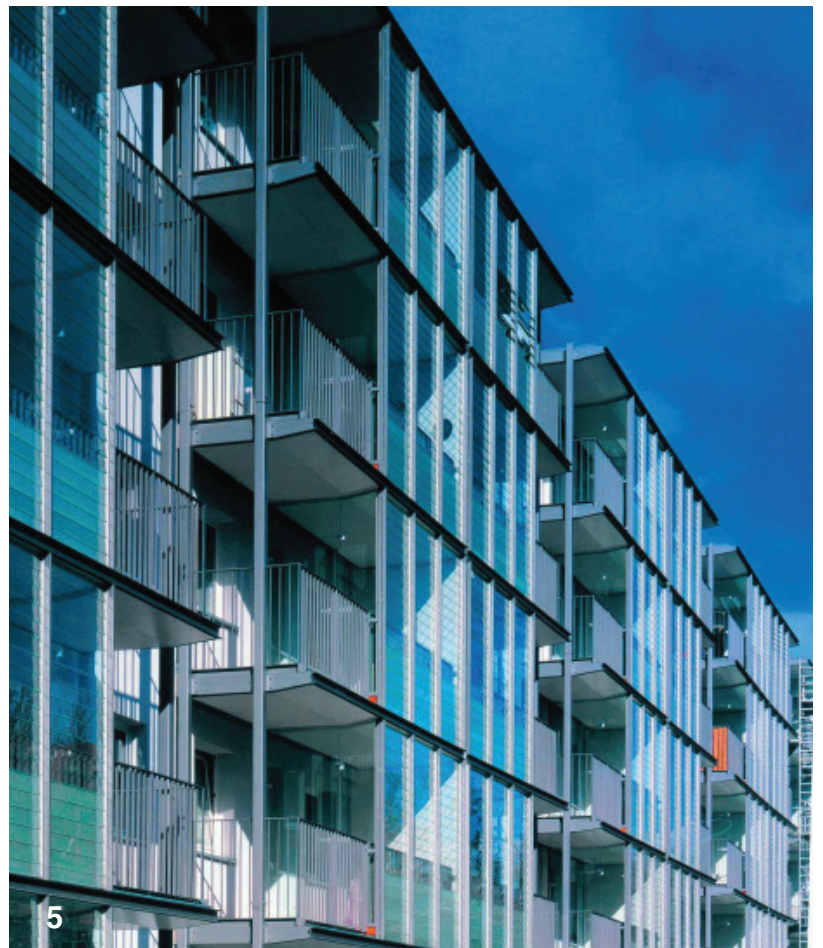
*Single glazing in 6 mm thickness, each louvre with a height of 152 mm.  
 Glass types depending on specific requirements. Furthermore louvres in aluminium, plastic or timber for shading effects.*



Elementbreite / Width:	Min. 200 mm / Max. 1180 mm
Elementhöhe / Height:	Min. 191 mm / Max. beliebig / unlimited
Rahmen:	Rahmen 1: Für Mauerwerk, Holz- und Stahlkonstruktionen Rahmen 2: Für Fassadensysteme
Frame:	Frame 1: For brickwork, timber and metal constructions Frame 2: For curtain wall
Lamellenhöhe / Blade height:	152 mm
Öffnungswinkel / Opening angle:	Max. 105°
Bedienung / Operation:	Siehe „Antriebsformen“ / See "Control options"
Weitere Eigenschaften:	Siehe „Technische Produkteigenschaften“
Further characteristics:	See "Technical product features"



- 1) Wohnhaus Theilig in Stuttgart, Architekten: Kauffmann, Theilig + Partner
- 2) Verbindungssteg mit Vertikal-Lamellen NASPA Wiesbaden Architekt C. Mäckler
- 3) Stadtwerke Reutlingen
- 4) Reihenhäuser in Fellbach Architekt F. Barth
- 5) Sanierung von Plattenbauten in Dresden. Architekten Knerer



Die HAHN Verdunkelungsanlage ist zum Einbau (auch zum Nachrüsten) in Lichtkuppeln, Lichtbänder und Dachverglasungen konzipiert. Sie ermöglicht eine stufenlos regulierbare Licht- und Lüftungskontrolle, von voll geöffnet-abschattend bis dicht geschlossen. Die variable Rahmenausbildung kann auf nahezu jede Einbausituation abgestimmt werden. Der Einbau ist in allen Positionen möglich (horizontal, vertikal sowie in schräger Lage). Die Bedienung kann manuell, elektrisch und pneumatisch in verschiedenen Ausführungen erfolgen.

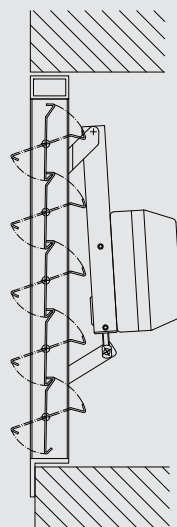
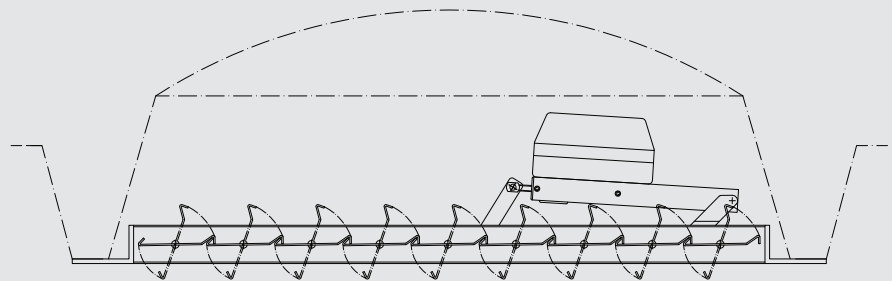
### Material und Oberfläche

Lamellen und Winkelrahmen aus Aluminium. Beschlagprofil aus Stahl. Oberfläche Aluminiumprofile: Pulverbeschichtet oder lackiert (RAL, DB, Sonderfarben). Oberfläche Stahlprofile: Sheradisiert und lackiert (RAL, DB, Sonderfarben).

*The HAHN Shading-System provides light control for cupolas and roof glazing. Adjustable light- and ventilation control, from fully open until tightly closed. The special aluminium louvres are 104 mm wide. The surrounding frame can be adapted to most site situations. The installation is usually horizontal below the cupola, but vertical or slanted positioning is also an option. The controls can be manual, electric or pneumatic.*

### Material and Finish

*Louvre and surrounding frame in aluminium. The control-profile in zinc plated steel. Finish of the aluminium sections: Coated or Laquer coating (RAL, DB, special colors). Finish of the steel sections: Sheradised and laquer coating (RAL, DB, special colors).*



Elementbreite / Width:	Min. 250 mm / Max. 1500 mm
Elementhöhe / Height:	Min. 110 mm / Max. beliebig / unlimited
Rahmen:	Variabel für jede Einbausituation
Frame:	Variable for any kind of fitting
Lamellenhöhe / Blade height:	104 mm
Öffnungswinkel / Opening angle:	Max. 90°
Bedienung / Operation:	Siehe „Antriebsformen“ / See “Control options”
Weitere Eigenschaften:	Siehe „Technische Produkteigenschaften“
Further characteristics:	See “Technical product features”