



KNAUF SCHWERLAST- PROFIL BOB

Schwere Türen einfach montieren

Knauf Schwerlastprofil BOB vereinfacht die Befestigung schwerer Lasten an Metallständerwänden. Mit den neuen, steckbaren Kopf- und Fußwinkeln und Bolzenanker im Set können u.a. ein- oder zweiteilige Türrahmensysteme schnell und sicher montiert werden.

Universal einsetzbar Für Schall- und Feuerschutztüren

Die Maße der Profile sind mit 50, 75 oder 100 mm passgenau auf die Unterkonstruktion der GK-Trockenbau-Wand abgestimmt. Ausgleichsmaßnahmen wie Unterlegungen werden somit überflüssig.

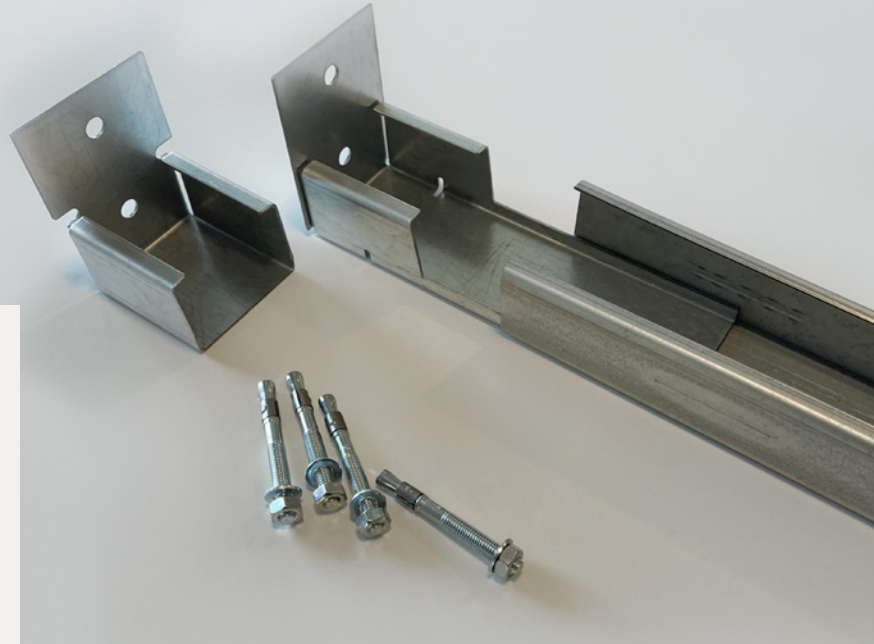
Dabei verringert die einfache Verschraubung der Beplankung in das 2-mm-C-Profil und der direkten Montage der Zargen ohne Vorbohren den Montageaufwand erheblich.

Auch gleitende Deckenanschlüsse bis +/- 30 mm können zeitsparend mit dem beiliegenden Kopfwinkel ausgeführt werden.

Schwerlastprofil		
Typ	Flansch	Profildicke
C 50	50	2,0
C 75	50	2,0
C 100	50	2,0

Lieferumfang (Set)

- 1 Stück Schwerlastprofil BOB, Materialstärke 2 mm
- 1 Stück Kopfwinkel (für den Anschluss an der Decke)
- 1 Stück Fußwinkel (für den Anschluss auf den Boden)
- 4 Stück Bolzenanker M8 x 76



Systemvorteile auf einen Blick

- › Einfache Verschraubung der Beplankung und der Zargen ohne Bohren (2 mm Profile)
- › Auf die Unterkonstruktion abgestimmte Profilmaße
- › Dämmstoffverlegung bis an die vordere Profilebene möglich
- › Standardlängen als Lagerware verfügbar, Sonderlängen und größere Höhen möglich
- › Weniger Gewicht – leichter Transport
- › Gleitender Deckenanschluss bis +/- 30 mm möglich
- › Einfache Durchführung von Kabeln in vorgestanzter Öffnung

Technische Unterlage

- › K691-A01.de
Montageanleitung

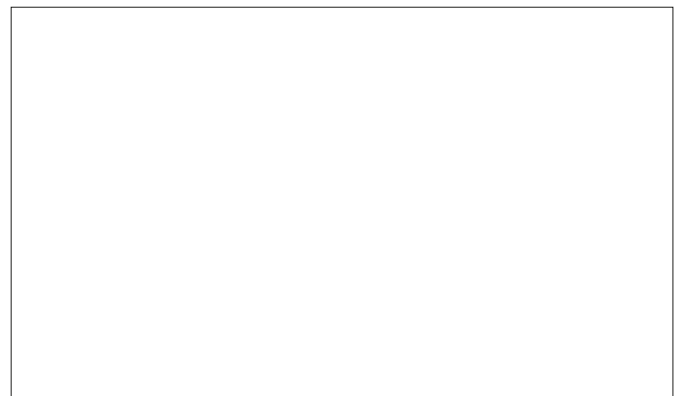


Türblattgewichte

Maximal zulässiges Türblattgewicht

Wand- höhe m	C 50/50/2,0 Türblattbreite		C 75/50/2,0 Türblattbreite		C 100/50/2,0 Türblattbreite	
	≤ 1,01 m	≤ 1,26 m	≤ 1,01 m	≤ 1,26 m	≤ 1,01 m	≤ 1,26 m
2,80	125 kg	80 kg		205 kg		
2,90	105 kg	70 kg	220 kg	175 kg		
3,00	95 kg	60 kg		155 kg		220 kg
3,10	80 kg	55 kg	210 kg	135 kg		
3,20	75 kg		185 kg	120 kg		
3,30	65 kg		170 kg	110 kg	220 kg	210 kg
3,40	60 kg		155 kg	100 kg		190 kg
3,50	55 kg		140 kg	90 kg		175 kg
3,60	50 kg		130 kg			
3,70			120 kg	85 kg		165 kg
3,80			110 kg	75 kg		150 kg
3,90			105 kg	70 kg	205 kg	140 kg
4,00			100 kg	65 kg	190 kg	130 kg

Mit freundlicher Empfehlung von



Montageschritte

- 1** Fußwinkel positionieren, anschließend Bohrungen einbringen
- 2** Schwerlastprofil BOB mit Kopf- und Fußwinkel in die Öffnung einstellen, lotrecht ausrichten und anzeichnen
- 3** Bohrungen oben einbringen und anschließend Schwerlastprofil BOB fixieren
- 4** Bolzenanker oben sowie unten setzen und festziehen. Zweite Seite analog einbauen