



Trockenbau-Systeme

**K431a-A01.de**

Montageanleitung

05/2020

# **Klebe-Fix**

## Montageanleitung

# Inhalt

---

<b>Einleitung</b>	
<b>Allgemeine Hinweise</b> .....	3
Nutzungshinweise .....	3
Rechtliche Hinweise .....	3
Qualifiziertes Personal .....	3
Bestimmungsgemäßer Gebrauch von Produkten und Systemen .....	3
<b>Montage</b> .....	4
Allgemeines .....	4
Lieferung .....	4
Transport .....	4
Lagerung .....	4
Haltbarkeit .....	4
Montage Klebe-Fix .....	4

## Nutzungshinweise

### Hinweise zum Dokument

Diese Montageanleitung ist ein Hilfsmittel zur Montage vorgefertigter Produkte. Sie enthält Angaben zum Lieferumfang, das sachgerechte Montieren sowie gegebenenfalls Prüfen und Justieren des Produkts. Die enthaltenen Informationen und Vorgaben, Konstruktionsvarianten, Ausführungsdetails und aufgeführten Produkte basieren, soweit nicht anders ausgewiesen, auf den zum Zeitpunkt der Erstellung gültigen Verwendbarkeitsnachweisen (z. B. allgemeine bauaufsichtliche Prüfzeugnisse abP) und Normen. Zusätzlich sind, wenn notwendig, bauphysikalische (Brandschutz und Schallschutz), konstruktive und statische Anforderungen berücksichtigt.

### Verweise auf weitere Dokumente

- Technisches Blatt [Klebe-Fix K431a.de](http://Klebe-Fix K431a.de)

## Rechtliche Hinweise

### Sicherheitshinweise

Diese Montageanleitung enthält Hinweise, die zur persönlichen Sicherheit sowie der Vermeidung von Sachschäden beachtet werden müssen.

#### Achtung

Bezeichnet eine möglicherweise schädliche Situation. Wenn diese nicht vermieden wird, kann eine Gefährdung der Sicherheit des Verarbeiters oder der Nutzer bzw. ein Sachschaden am Produkt oder an der Umgebung die Folge sein.

#### Hinweis

Gibt nützliche Hinweise zum Produkt oder System.

## Qualifiziertes Personal

Das zu dieser Anleitung zugehörige Produkt/System darf nur von für die jeweilige Aufgabenstellung qualifiziertem Personal gehandhabt werden. Die Sicherheits- und Warnhinweise sind zu beachten bzw. einzuhalten. Qualifiziertes Personal ist aufgrund seiner Ausbildung und Erfahrung befähigt, im Umgang mit diesem Produkt oder System Risiken zu erkennen und mögliche Gefährdungen zu vermeiden.

## Bestimmungsgemäßer Gebrauch von Produkten und Systemen

Beachten Sie Folgendes:

#### Achtung

Knauf Produkte/Systeme dürfen nur für die in den Knauf-Dokumenten angegebenen Anwendungsfälle zum Einsatz kommen. Falls Fremdprodukte oder Fremdkomponenten zum Einsatz kommen, müssen diese von Knauf empfohlen bzw. freigegeben sein. Die einwandfreie Anwendung der Produkte oder Systeme setzt sachgemäßen Transport, Lagerung, Aufstellung, Montage und Instandhaltung voraus.

### Allgemeines

Saubere und gleichmäßige Eckverbindungen an Plattenkanten bei Verkleidungen und Formteilen aus Gipsplatten stellen für die Montage besondere Herausforderungen dar. Durch Klebe-Fix Elemente kann die Montage auf der Baustelle mit wenigen Handgriffen sehr einfach durchgeführt werden.

### Lieferung



Klebe-Fix Elemente werden wie folgt geliefert:

- 100 x 200 x 2500 x 12,5 mm (200 Stück/Palette)
- 300 x 300 x 2500 x 12,5 mm (100 Stück/Palette)
- 200 x 400 x 2500 x 12,5 mm (100 Stück/Palette)

### Transport

Klebe-Fix wird liegend aufgeklappt, mit der Fuge nach unten und nicht verklebt transportiert. So ist eine platzsparende Logistik und ein sicherer Transport zur und auf der Baustelle möglich.

Die Klebefläche wird durch einen Abdeckstreifen geschützt.

### Lagerung

Klebe-Fix trocken und staubfrei, mit V-Fräsung nach unten, auf Plattenpaletten lagern.

### Haltbarkeit

Abgedeckte Klebefuge bis zu 12 Monate haltbar.

### Montage Klebe-Fix

#### Achtung

Eine Verschraubung der Klebe-Fix Elemente an eine Unterkonstruktion ist zwingend notwendig.

#### Zuschnitt

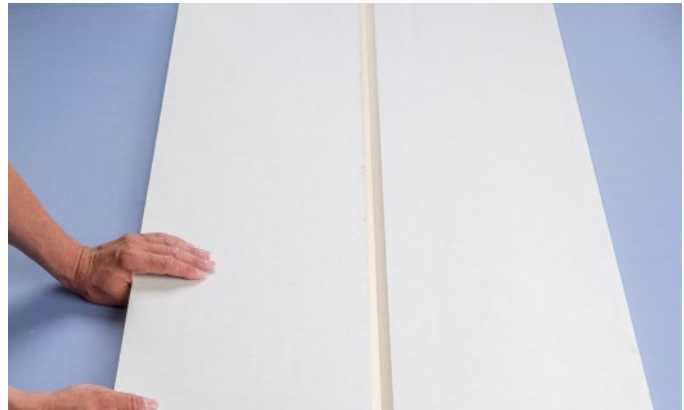
Verwenden Sie keine Kreis- oder Stichsäge für Zuschnitt, um Staubablagerung in die Klebefuge zu vermeiden.

Für den Zuschnitt der Platte diese von oben (Seite der offenen V-Fräsung) einritzen und die Platte nach unten brechen.

#### Montage

1. Ziehen Sie vor dem Zusammenklappen des Klebe-Fix Elements den farbigen Abdeckstreifen ab.

Bild 1: Klebe-Fix zusammenklappen



2. Klappen Sie das Klebe-Fix Element in die vorgesehene Montageposition um.

Bild 2: Klebe-Fix andrücken



3. Drücken Sie die Schenkel **entlang des ganzen Klebe-Fix** vorsichtig zusammen. Die Fuge klebt somit bis zum unmittelbar anschließenden Verschrauben des Klebe-Fix stabil zusammen.

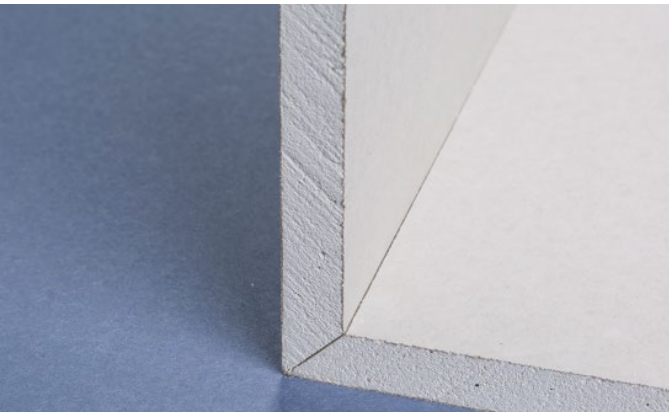


Bild 3: Klebe-Fix verschrauben



4. Befestigen Sie das Klebe-Fix Element an die Unterkonstruktion. Verwenden Sie dazu Schnellbauschrauben TN 3,5 x 25 mm im Schraubenabstand von max. 500 mm.



Videos für Knauf Systeme und Produkte sind unter folgendem Link zu finden:  
[youtube.com/knauf](https://youtube.com/knauf)



Ausschreibungstexte für alle Knauf Systeme und Produkte mit Exportfunktionen für Word, PDF und GAEB.  
[ausschreibungcenter.de](https://ausschreibungcenter.de)



Mit der Tablet App Knauf Infothek stehen jetzt alle Informationen und Dokumente der Knauf Gips KG jederzeit und an jedem Ort immer aktuell, übersichtlich und bequem zur Verfügung.  
[knauf.de/infothek](https://knauf.de/infothek)

**Knauf Direkt**  
Technischer Auskunft-Service:

▶ **Tel.: 09001 31-1000 \***  
▶ **knauf-direkt@knauf.de**

▶ [www.knauf.de](https://www.knauf.de)

**Knauf Gips KG** Am Bahnhof 7, 97346 Iphofen

\* Ein Anruf bei Knauf Direkt wird mit 0,39 €/Min. berechnet. Anrufer, die nicht mit Telefonnummer in der Knauf Gips KG Adressdatenbank hinterlegt sind, z. B. private Bauherren oder Nicht-Kunden, zahlen 1,69 €/Min. aus dem deutschen Festnetz. Mobilfunk-Anrufe können abweichen, sie sind abhängig vom Netzbetreiber und Tarif.

Technische Änderungen vorbehalten. Es gilt die jeweils aktuelle Auflage. Die enthaltenen Angaben entsprechen unserem derzeitigen Stand der Technik. Die allgemein anerkannten Regeln der Bautechnik, einschlägige Normen, Richtlinien und handwerklichen Regeln müssen vom Ausführenden neben den Verarbeitungsvorschriften beachtet werden. Unsere Gewährleistung bezieht sich nur auf die einwandfreie Beschaffenheit unseres Materials. Verbrauchs-, Mengen- und Ausführungsangaben sind Erfahrungswerte, die im Falle abweichender Gegebenheiten nicht ohne weiteres übertragen werden können. Alle Rechte vorbehalten. Änderungen, Nachdruck und fotomechanische sowie elektronische Wiedergabe, auch auszugsweise, bedürfen unserer ausdrücklichen Genehmigung.