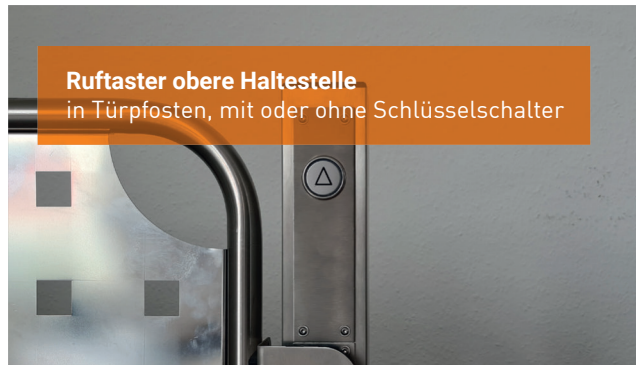


# OPTIONEN IM ÜBERBLICK

## Hublift MB850



**Ruftaster obere Haltestelle**  
in Türpfosten, mit oder ohne Schlüsselschalter



**Edelstahl-Säule**  
zur Befestigung von Ruftastern



**Ruftaster „Value-Line“**  
als Aufputzversion, kabelgebunden



**Barrierefreifahrt Zugangssystem**  
via Smartphone-App oder NFC-Karte



**Handbedienteil**  
als steckbare Variante



**Pulverbeschichtung**  
in Farbe nach Wahl



**USV - Unterbrechungsfreie Stromversorgung**  
zwischen Lift und Stromanschluss, für Nutzung des Liftes bei Stromausfall



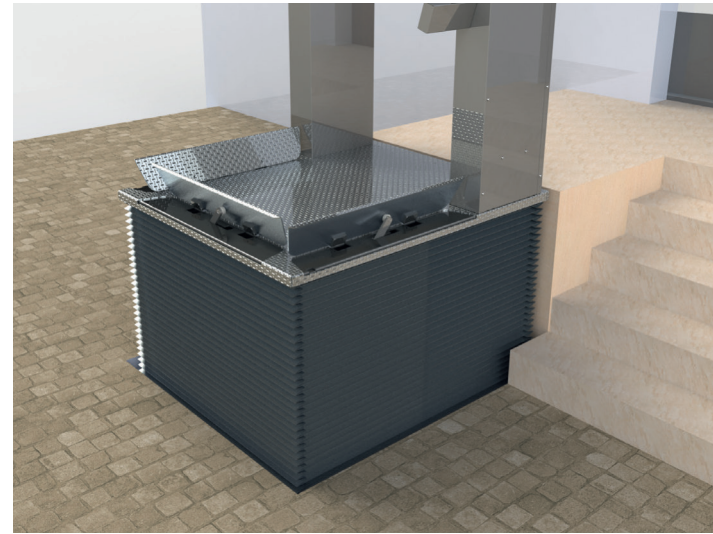
**Notablass (im Lift)**  
akkugestütztes Herunterfahren bei Stromausfall



**Notruftelefon**



**Notklingel**



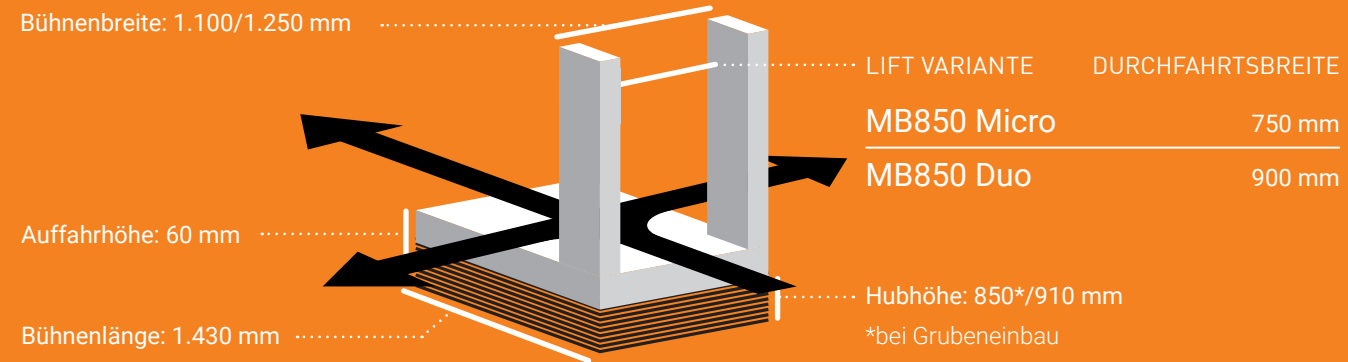
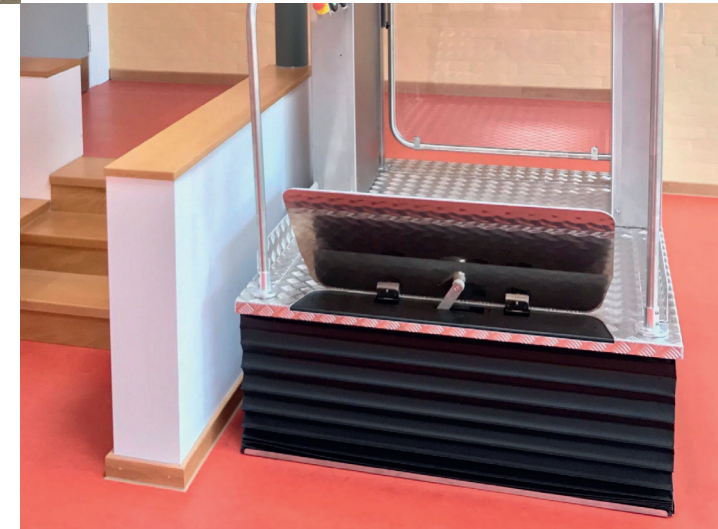
## SONDERVARIANTEN

Wir bieten ideal auf Ihre Bedürfnisse zugeschnittene Lösungen. Die MB850 ermöglicht einen Durchfahrts- oder Über-Eck-Einstieg – die große Wendefläche auf der Plattform macht es möglich. Durch den bodenebenen Einbau ergibt sich eine Befahrbarkeit von bis zu drei Seiten gleichzeitig – das Maximum an Nutzungsvielfalt.

## MICRO & DUO

Die Micro ist, mit einer Durchfahrtsbreite von 750 mm, die schmalste Variante der MB850 Serie. Bei der Duo genießen Sie den Vorteil des Über-Eck Ausstiegs – die Durchfahrtsbreite von 900 mm sorgt hier für viel Freiraum. Ein vierseitig umlaufender Faltenbalg sorgt für sicheren Unterlaufschutz.

**Individuelle Wünsche? Sprechen Sie uns an!**



Liftwerk GmbH  
Industriestraße 3  
34260 Kaufungen

Tel 0561 9539970  
Fax 0561 95399799  
www.liftwerk.de



Stand 04/2022 - Technische Änderungen vorbehalten



**HUBLIFT MB850**

Maximale Flexibilität



# HUBLIFT MB850

## Variantenvielfalt für maximale Flexibilität.

www.liftwerk.de

### EIN ALLESKÖNNER AUF ENGSTEM RAUM

Die beiden Hublifte MB850 Micro und MB850 Duo ermöglichen unzählige Varianten für Zugänge ins Gebäude auf engstem Raum. Dank der platzorientierten Konstruktion kann gerade oder auch über Eck eingefahren werden. Die hochwertige Edelstahlkonstruktion trotz Wind und Wetter und ist hitze-, kälte- und regenresistent. Ob innen oder außen garantiert die MB850 Serie zuverlässige Bedienbarkeit. Der Lift kann über eine Handbedieneinheit, die handliche Funkfernbedienung oder wahlweise auch bequem per App gesteuert werden. Der Lift wurde so konzipiert, dass auch stehende Personen komfortabel mitfahren können. Auf Wunsch kann an der oberen Haltestelle eine Tür eingebaut werden, um für noch mehr Sicherheit zu sorgen. Die MB850 Serie setzt neue Maßstäbe.

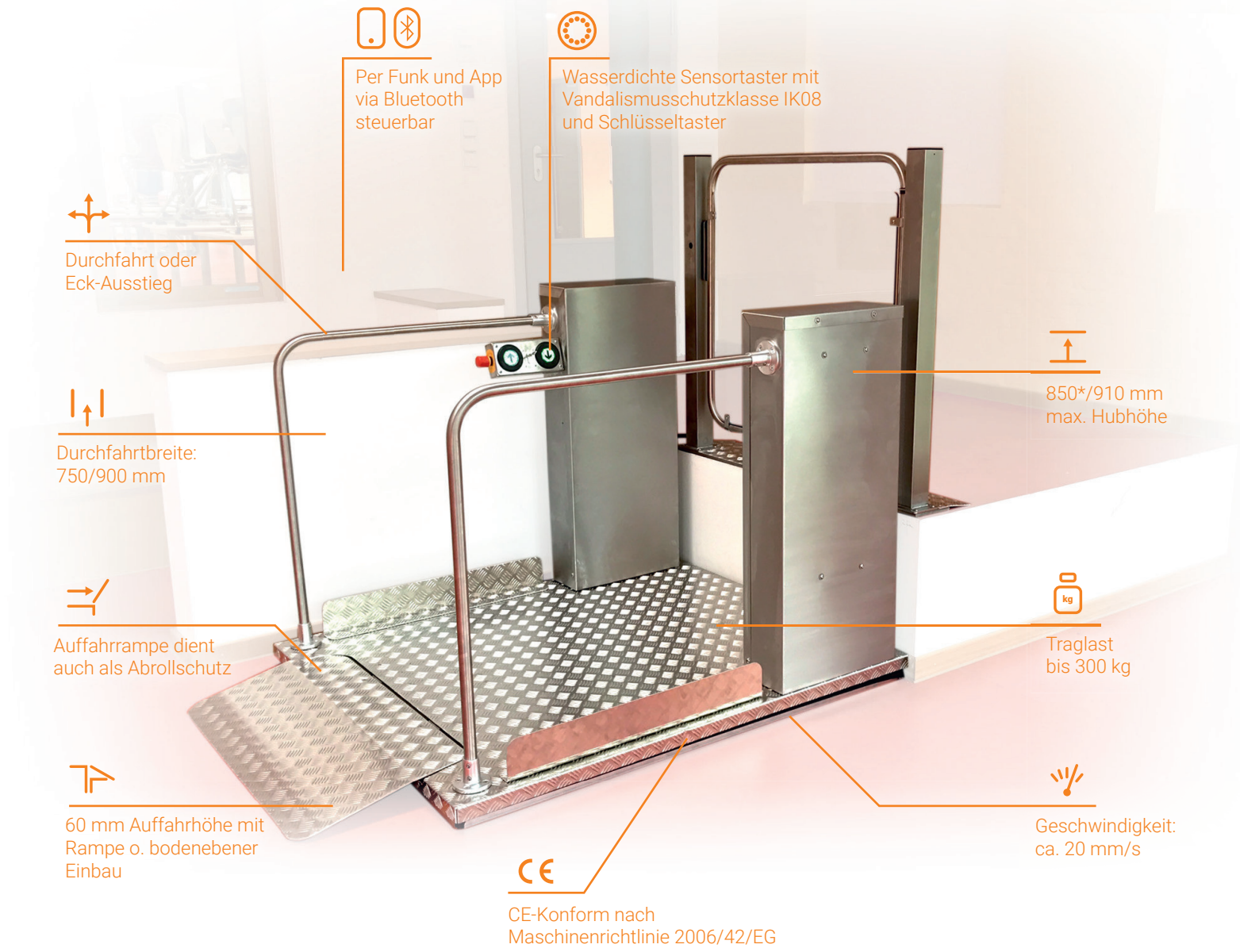
Mehr Informationen unter [www.liftwerk.de](http://www.liftwerk.de).

➔ Flexibel einsetzbar selbst in vermeintlich unpraktischen Nischen

Minimale Auffahrhöhe von nur 60 mm oder Bodenversenkung möglich

Über-Eck Einstieg und Durchfahrt möglich

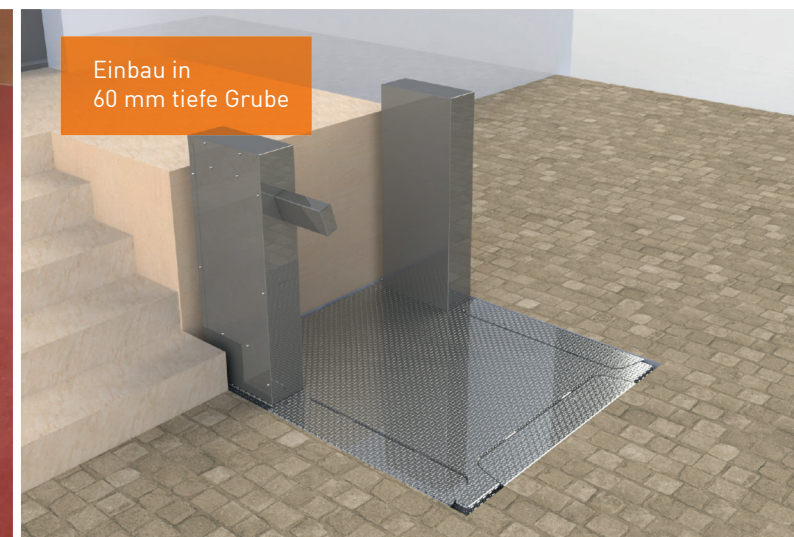
Die Hubhöhe von 850\*/910 mm überbrückt mehr als 5 Treppenstufen



\*bei Grubeneinbau

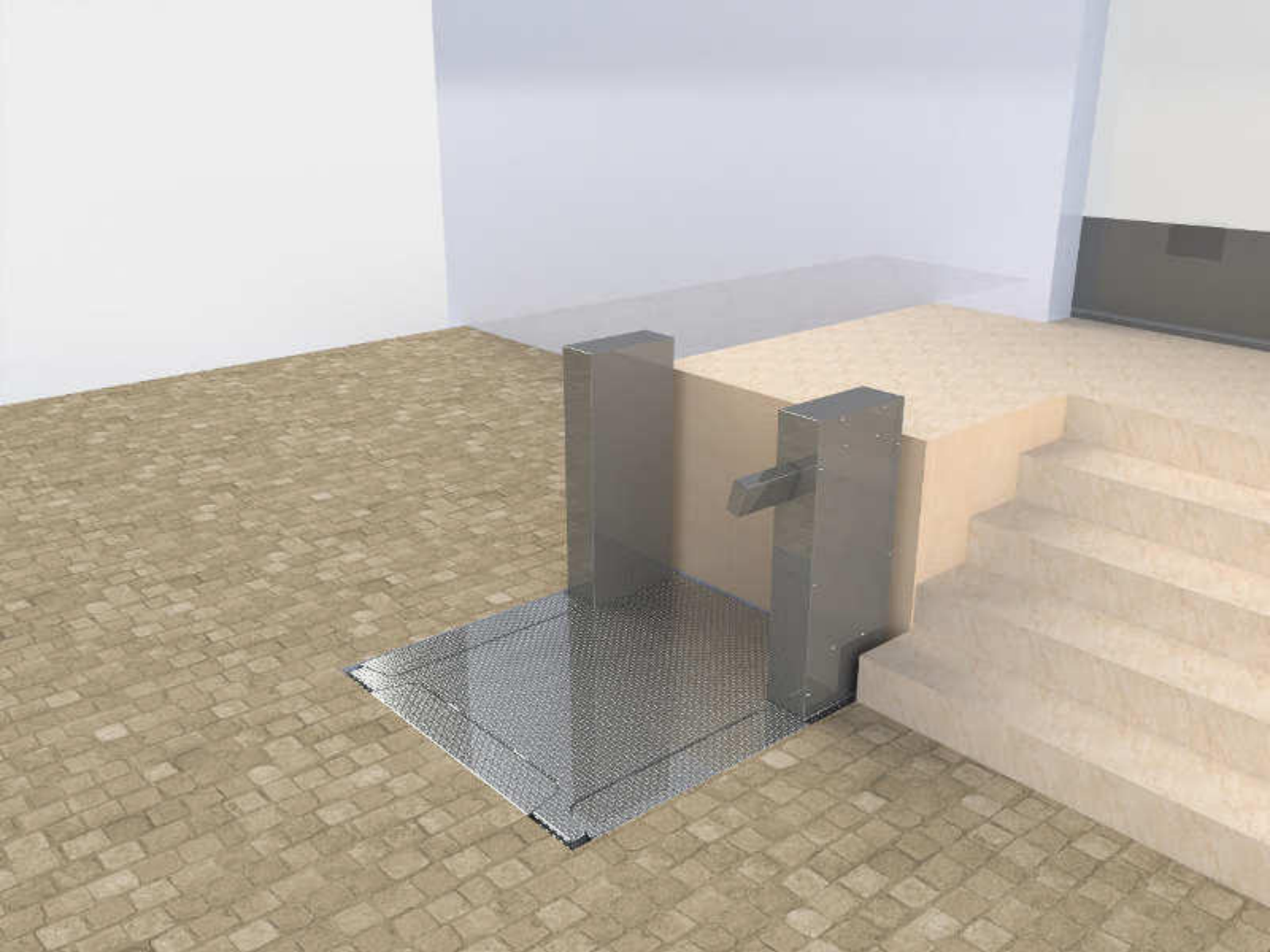
## OPTIONEN IM ÜBERBLICK

### Hublift MB850











4 3 2 1

F

F

E

E

D

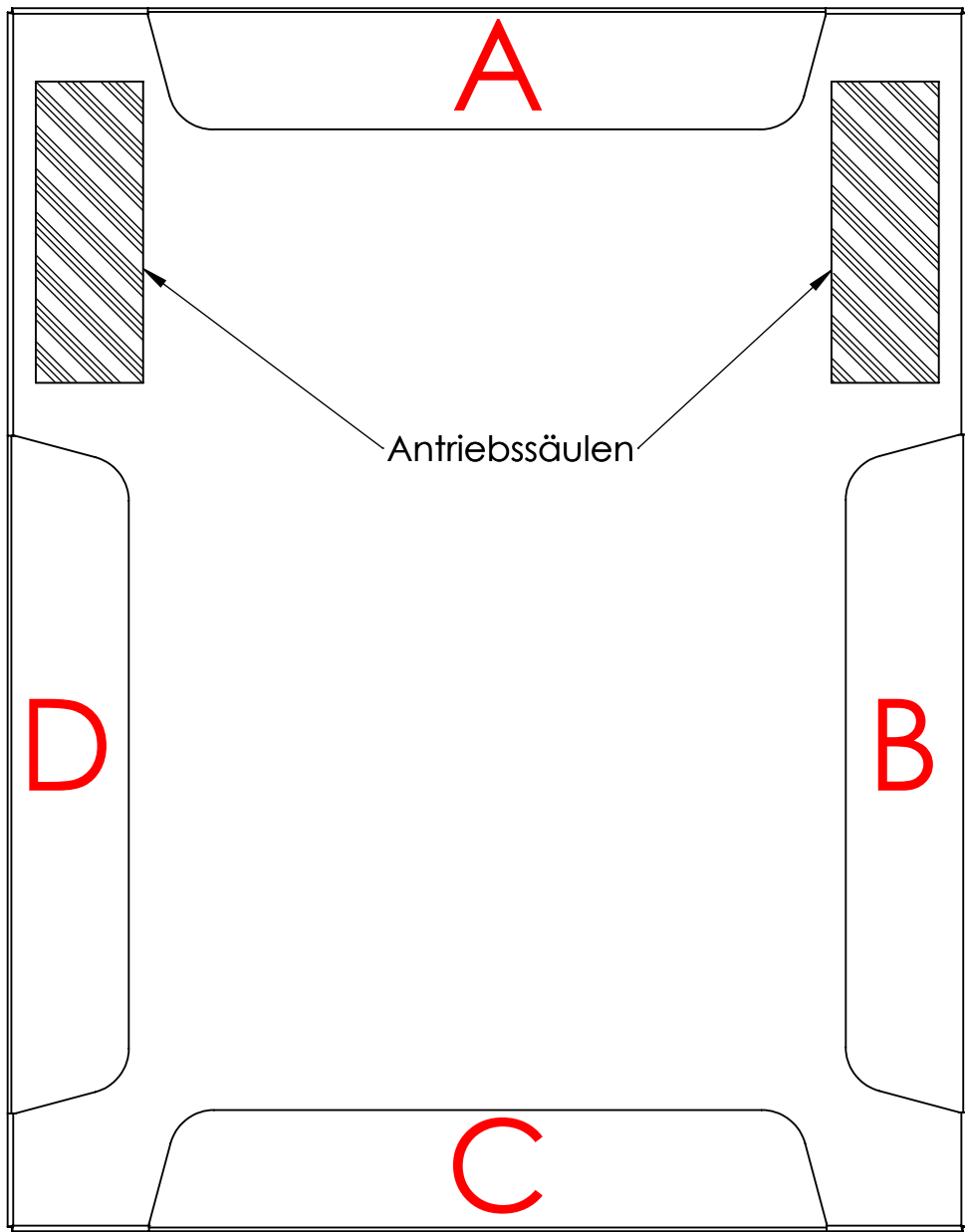
D

C

C

B

B



WENN NICHT ANDERS DEFINIERT:  
 BEMASSUNGEN SIND IN MILLIMETER  
 OBERFLÄCHENBESCHAFFENHEIT:  
 TOLERANZEN:  
 LINEAR:  
 WINKEL:

OBERFLÄCHENGÜTE:

ENTGRATEN  
 UND SCHARFE  
 KANTEN  
 BRECHEN

	NAME	DATUM	NEUE VERSION
GEZEICHNET	Schliff	20.12.18	
GEÄNDERT			
GENEHMIGT			

BENENNUNG:  
 A-D Zuordnung vom Alu-Riffel o Glattblech

A

A



WERKSTOFF:

ZEICHNUNGSNR.

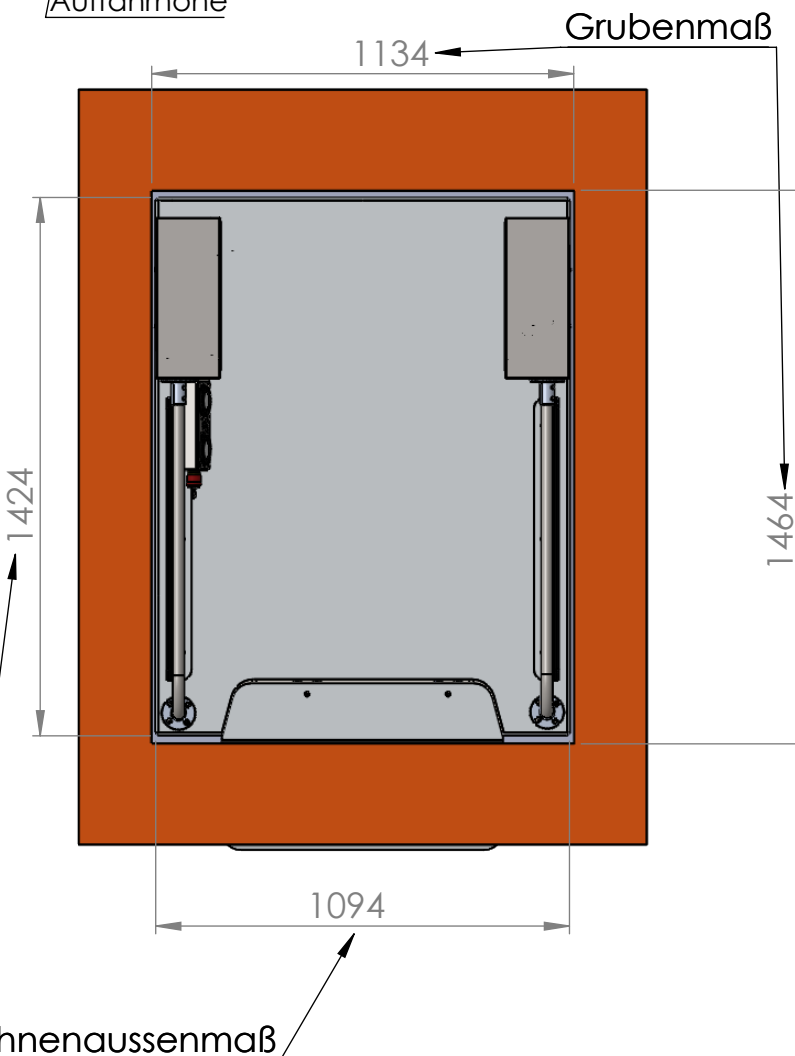
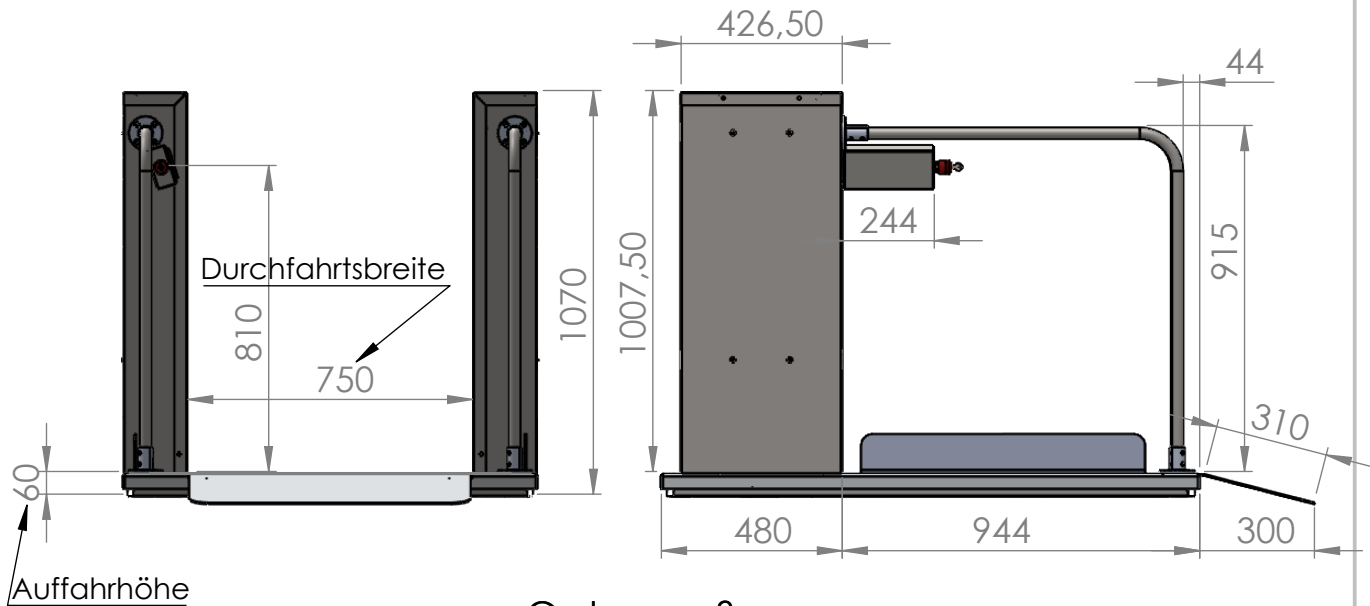
A4

GEWICHT:

MASSSTAB: 1:50

BLATT 1 VON 1

4 3 2 1

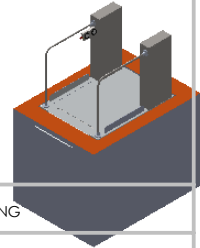


Hubhöhe 850 mm  
 Optionale Grubentiefe 60 mm  
 Die Aufstellfläche muss eben und waagrecht ausgeführt sein.  
 Flächenbelastung beträgt max 4 kN/m<sup>2</sup>  
 Stromversorgung: 230 V/50Hz, 16 A  
 Maximaler Stromverbrauch 0,25 kW  
 Hubgeschwindigkeit: ca. 20 mm/s

Maximale Spaltbreite zwischen Bühne und oberen Ausstieg 20 mm  
 Sicherheitsabstände zu anderen Gegenständen (z.B. Geländer): > 100 mm

Einstieg unten im Standard gegenüber der Motoren. Alle Seiten als Ein- oder Ausstieg nutzbar (Sonderbestellung bzw 360er)

Abhängig von tatsächlicher Hubhöhe und Einbausituation ist ein Absturzschutz an der oberen Haltestelle vorzusehen. Wir empfehlen hier unsere MB Tür



WENN NICHT ANDERS DEFINIERT:  
 BEMASSUNGEN SIND IN MILLIMETER  
 OBERFLÄCHENBESCHAFFENHEIT:  
 TOLERANZEN:  
 LINEAR:  
 WINKEL:

OBERFLÄCHENGÜTE:  
 ENTGRATEN UND SCHARFE KANTEN BRECHEN

ENTGRATEN UND SCHARFE KANTEN BRECHEN

ZEICHNUNG NICHT SKALIEREN

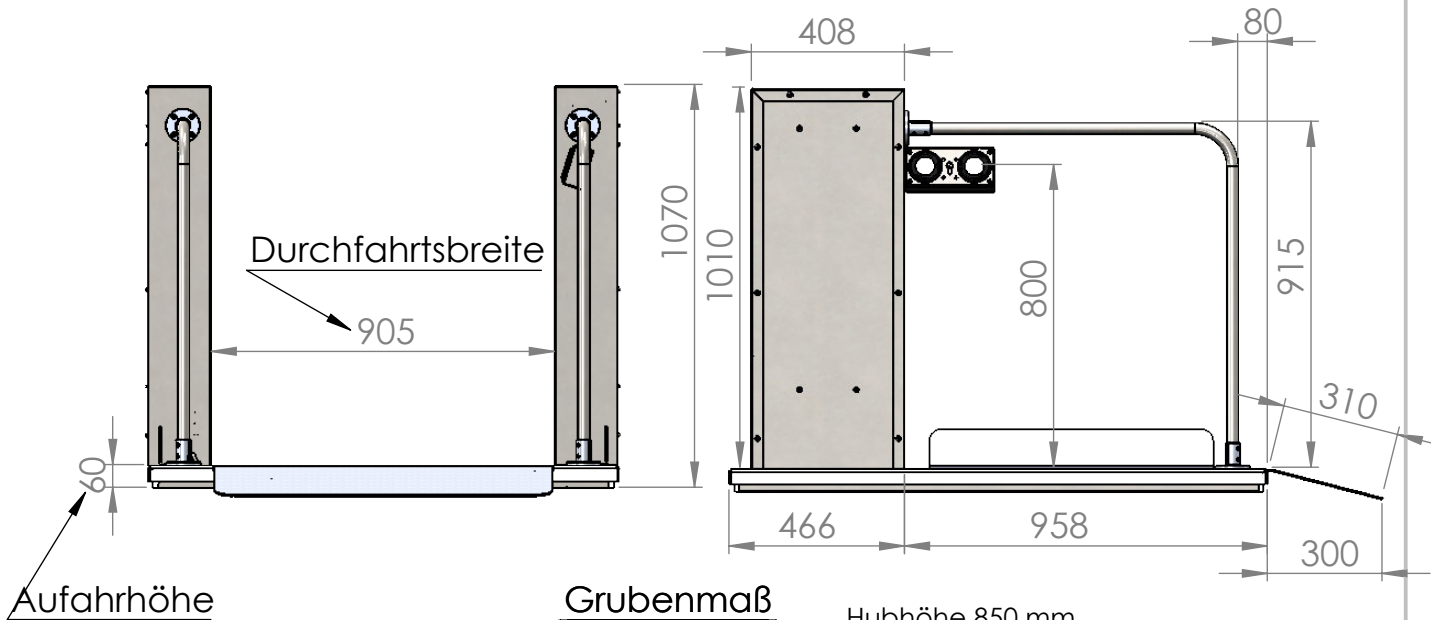
ÄNDERUNG

NAME	SIGNATUR	DATUM	
GEZEICHNET Bartsch		27.3.17	B
GEPRÜFT			
GENEHMIGT			
PRODUKTION			
QUALITÄT			
		WERKSTOFF:	
		GEWICHT:	

BENENNUNG:	
<b>Maßblatt und Grubenplan</b>	
ZEICHNUNGSNR.	
Massblatt MB 850 Micro (Alle Varianten)	
MASSTAB: 1:50	BLATT 1 VON 1

A4



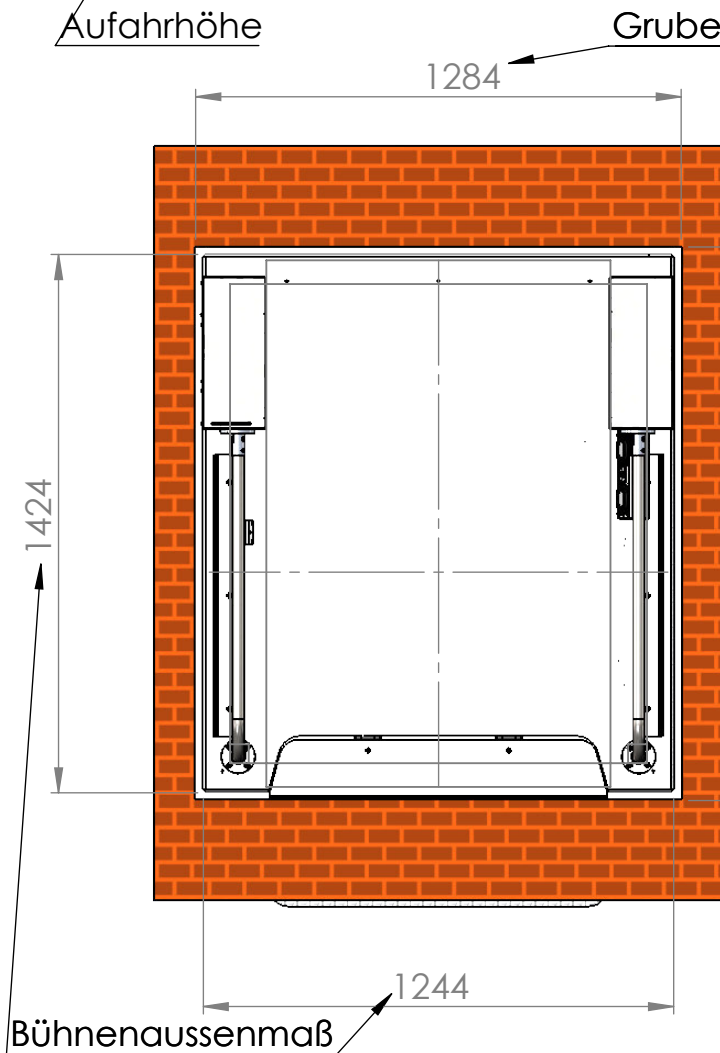
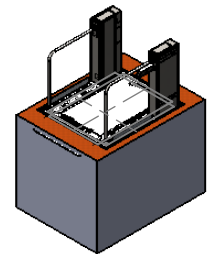


Hubhöhe 850 mm  
 Optionale Grubentiefe 60 mm  
 Die Aufstellfläche muss eben und waagrecht ausgeführt sein.  
 Flächenbelastung beträgt max 4 kN/m<sup>2</sup>  
 Stromversorgung: 230 V/50Hz, 16 A  
 Maximaler Stromverbrauch 0,25 kW  
 Hubgeschwindigkeit: ca. 20 mm/s

Maximale Spaltbreite zwischen Bühne und oberem Ausstieg 20 mm  
 Sicherheitsabstände zu anderen Gegenständen (z.B: Geländer): > 100 mm

Einstieg unten im Standard gegenüber der Motoren. Alle Seiten als Ein- oder Ausstieg nutzbar (Sonderbestellung bzw 360er)

Abhängig von tatsächlicher Hubhöhe und Einbausituation ist ein Absturzschutz an der oberen Haltestelle vorzusehen. Wir empfehlen hier unsere MB Tür



WENN NICHT ANDERS DEFINIERT:  
 BEMASSUNGEN SIND IN MILLIMETER  
 OBERFLÄCHENBESCHAFFENHEIT:  
 TOLERANZEN:  
 LINEAR:  
 WINKEL:

OBERFLÄCHENGÜTE:

ENTGRATEN  
 UND SCHARFE  
 KANTEN  
 BRECHEN

ZEICHNUNG NICHT SKALIEREN

ÄNDERUNG



BENENNUNG:

## Maßblatt und Grubenplan

ZEICHNUNGSNR.

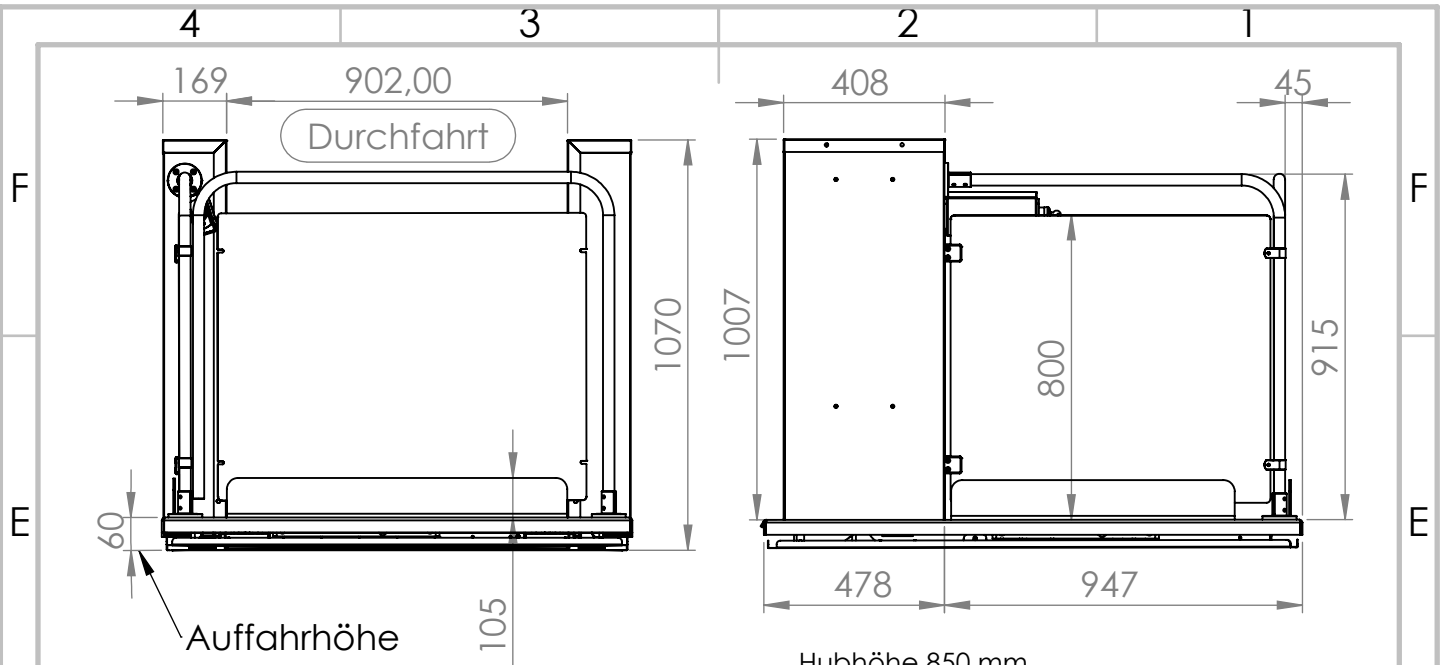
Massblatt MB 850 Duo (Alle Varianten)

A4

MASSSTAB: 1:50

BLATT 1 VON 1

NAME	SIGNATUR	DATUM	
GEZEICHNET Bartsch		30.8.16	A
GEPRÜFT			
GENEHMIGT			
PRODUKTION			
QUALITÄT		WERKSTOFF:	
		GEWICHT:	

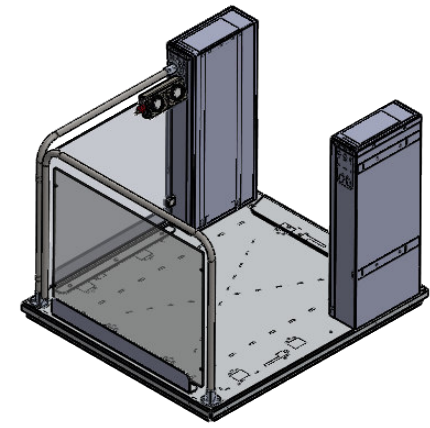
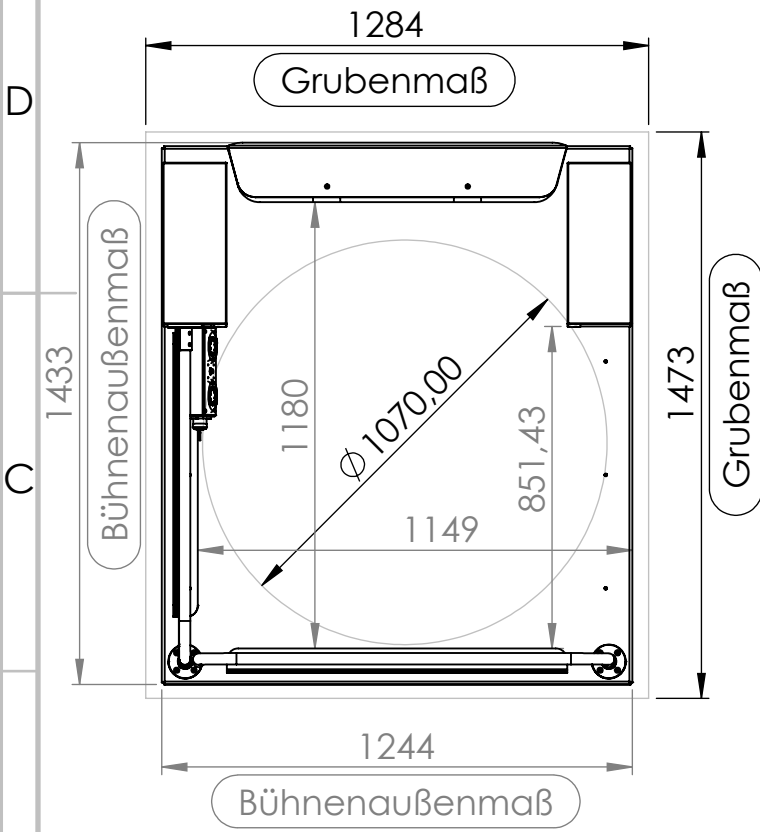


Hubhöhe 850 mm  
 Optionale Grubentiefe 60 mm  
 Die Aufstellfläche muss eben und waagrecht ausgeführt sein.  
 Flächenbelastung beträgt max 4 kN/m<sup>2</sup>  
 Stromversorgung: 230 V/50Hz, 16 A  
 Maximaler Stromverbrauch 0,25 kW  
 Hubgeschwindigkeit: ca. 20 mm/s

Maximale Spaltbreite zwischen Bühne und oberen Ausstieg 20 mm  
 Sicherheitsabstände zu anderen Gegenständen (z.B: Geländer): > 100 mm

Einstieg ist Links. Im Standard gegenüber der Motoren. Alle Seiten als Ein- oder Ausstieg nutzbar (Sonderbestellung bzw 360er)

Abhängig von tatsächlicher Hubhöhe und Einbausituation ist ein Absturzschutz an der oberen Haltestelle vorzusehen. Wir empfehlen hier unsere MB Tür



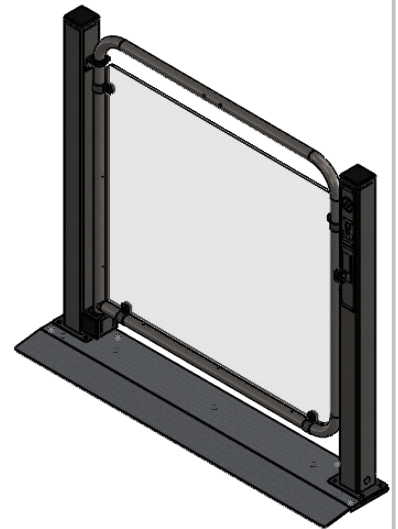
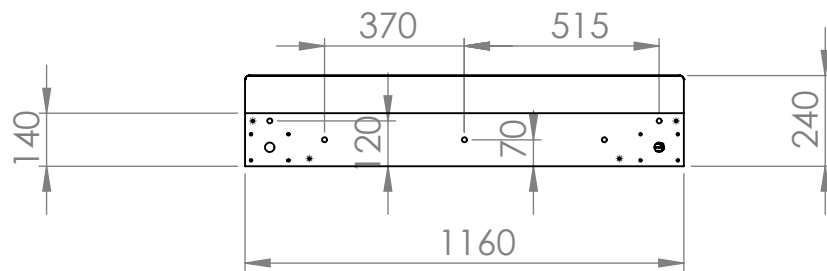
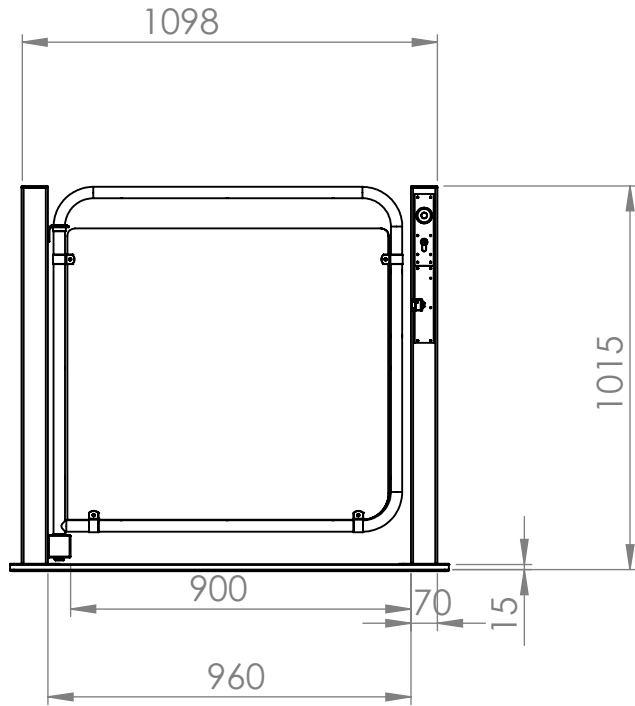
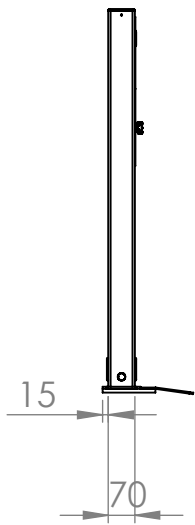
WENN NICHT ANDERS DEFINIERT: BEMASSUNGEN SIND IN MILLIMETER  
 OBERFLÄCHENBESCHAFFENHEIT: TOLERANZEN:  
 LINEAR:  
 WINKEL:  
 OBERFLÄCHENGÜTE:  
 ENTGRATEN UND SCHARFE KANTEN BRECHEN

GEZEICHNET	NAME	DATUM	NEUE VERSION	BENENNUNG:
	Schlitt	17.1.19		
GEÄNDERT				
GENEHMIGT				

liftwerk

WERKSTOFF: ZEICHNUNGSNR. Maßblatt Grube MB 850 Duo über Eck-Links RNNN A4

GEWICHT: MASSSTAB: 1:50 BLATT 1 VON 1



WENN NICHT ANDERS DEFINIERT:  
BEMASSUNGEN SIND IN MILLIMETER  
OBERFLÄCHENBESCHAFFENHEIT:  
TOLERANZEN:  
LINEAR:  
WINKEL:

OBERFLÄCHENGÜTE:

ENTGRATEN  
UND SCHARFE  
KANTEN  
BRECHEN

ZEICHNUNG NICHT SKALIEREN

ÄNDERUNG



	NAME	SIGNATUR	DATUM
GEZEICHNET	Bartsch		15.4.14
GEPRÜFT			
GENEHMIGT			
PRODUKTION			
QUALITÄT			

WERKSTOFF:

GEWICHT:

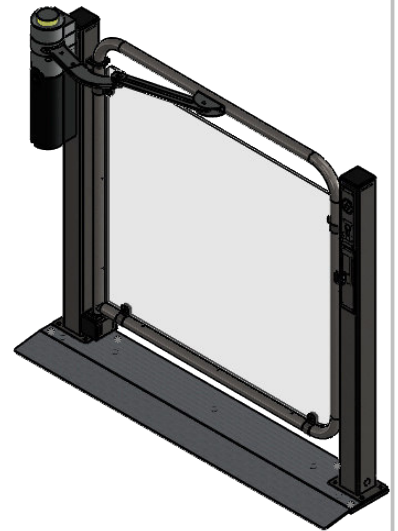
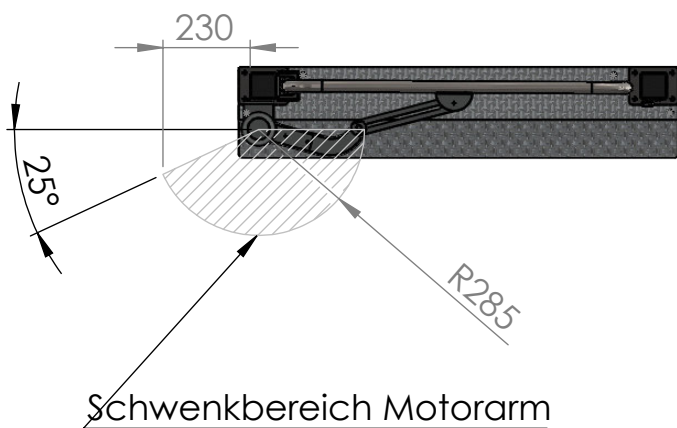
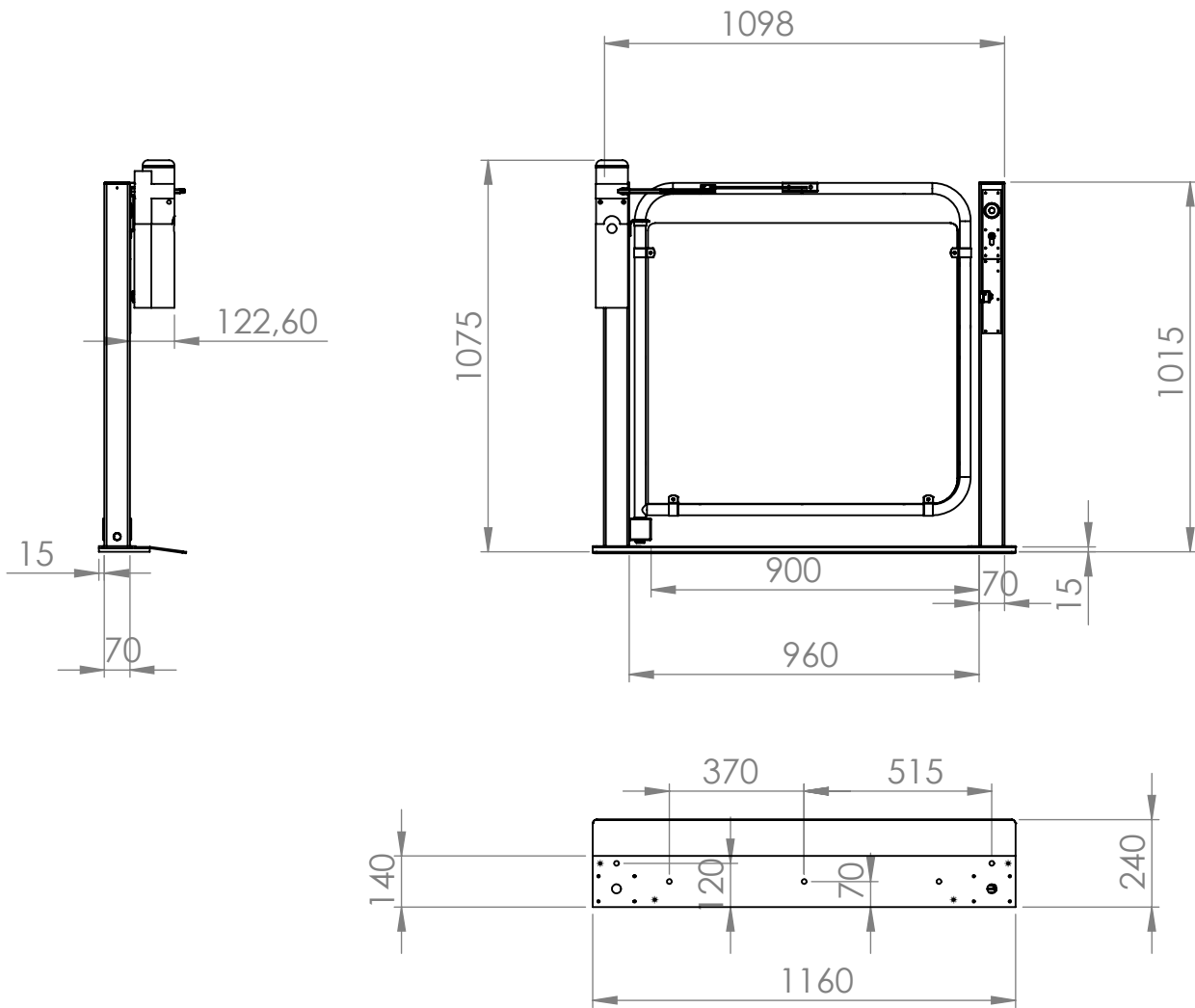
BENENNUNG:

ZEICHNUNGSNR:  
**ZSB MB Tür standard**

A4

MASSSTAB: 1:20

BLATT 1 VON 1



WENN NICHT ANDERS DEFINIERT:  
BEMASSUNGEN SIND IN MILLIMETER  
OBERFLÄCHENBESCHAFFENHEIT:  
TOLERANZEN:  
LINEAR:  
WINKEL:

OBERFLÄCHENGÜTE:

ENTGRATEN  
UND SCHARFE  
KANTEN  
BRECHEN

ZEICHNUNG NICHT SKALIEREN

ÄNDERUNG



	NAME	SIGNATUR	DATUM
GEZEICHNET	Bartsch		15.4.14
GEPRÜFT			
GENEHMIGT			
PRODUKTION			

BENENNUNG:

QUALITÄT

WERKSTOFF:

ZEICHNUNGSNR.

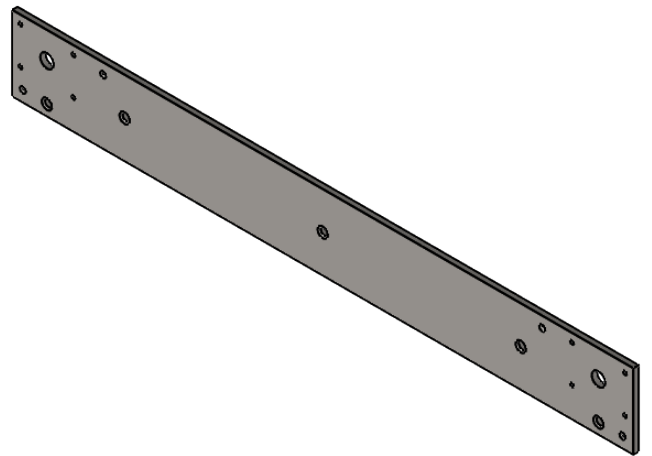
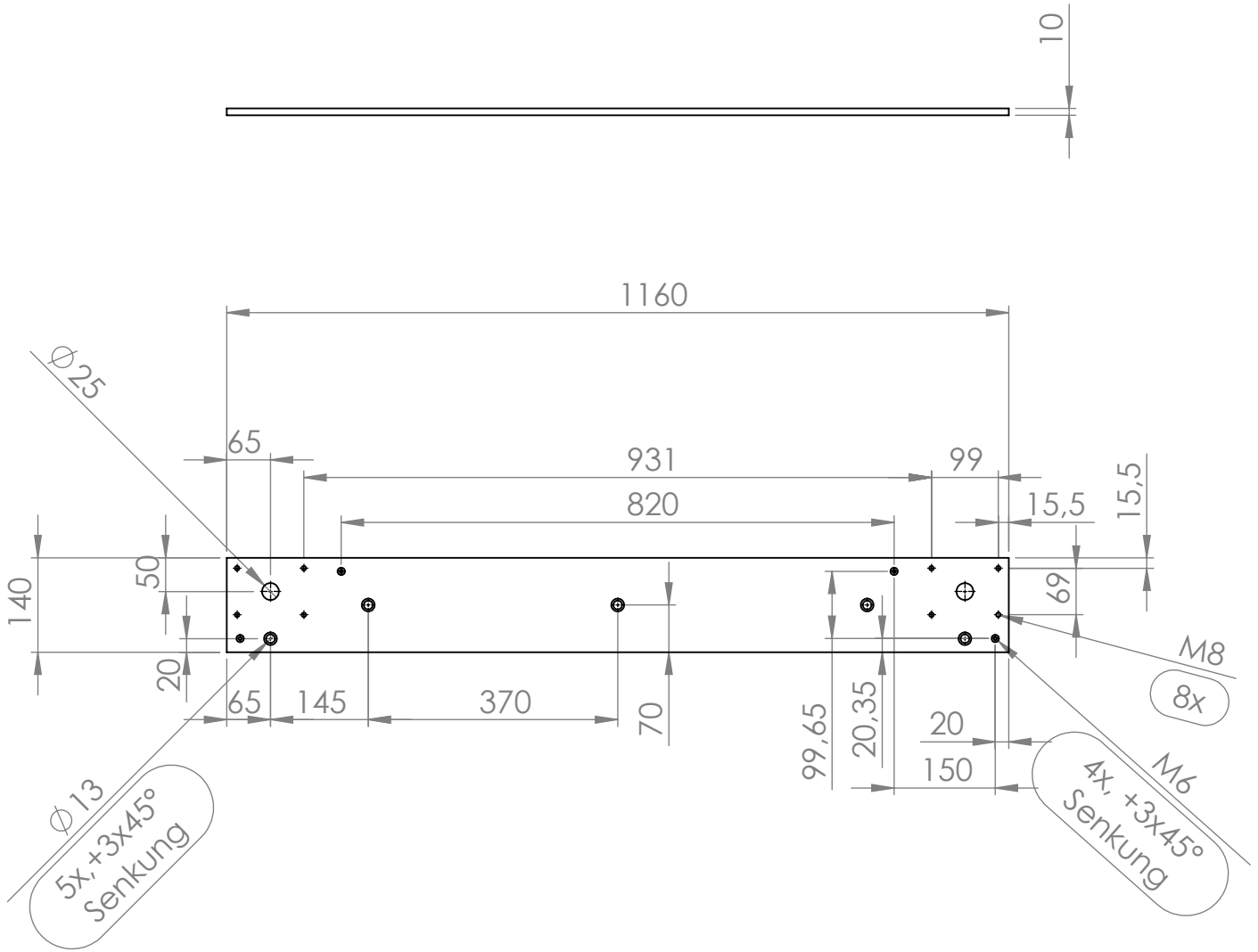
ZSB MB Tür mit Türantrieb

A4

GEWICHT:

MASSSTAB: 1:20

BLATT 1 VON 1



WENN NICHT ANDERS DEFINIERT:  
BEMASSUNGEN SIND IN MILLIMETER  
OBERFLÄCHENBESCHAFFENHEIT:  
TOLERANZEN:  
LINEAR:  
WINKEL:

OBERFLÄCHENGÜTE:

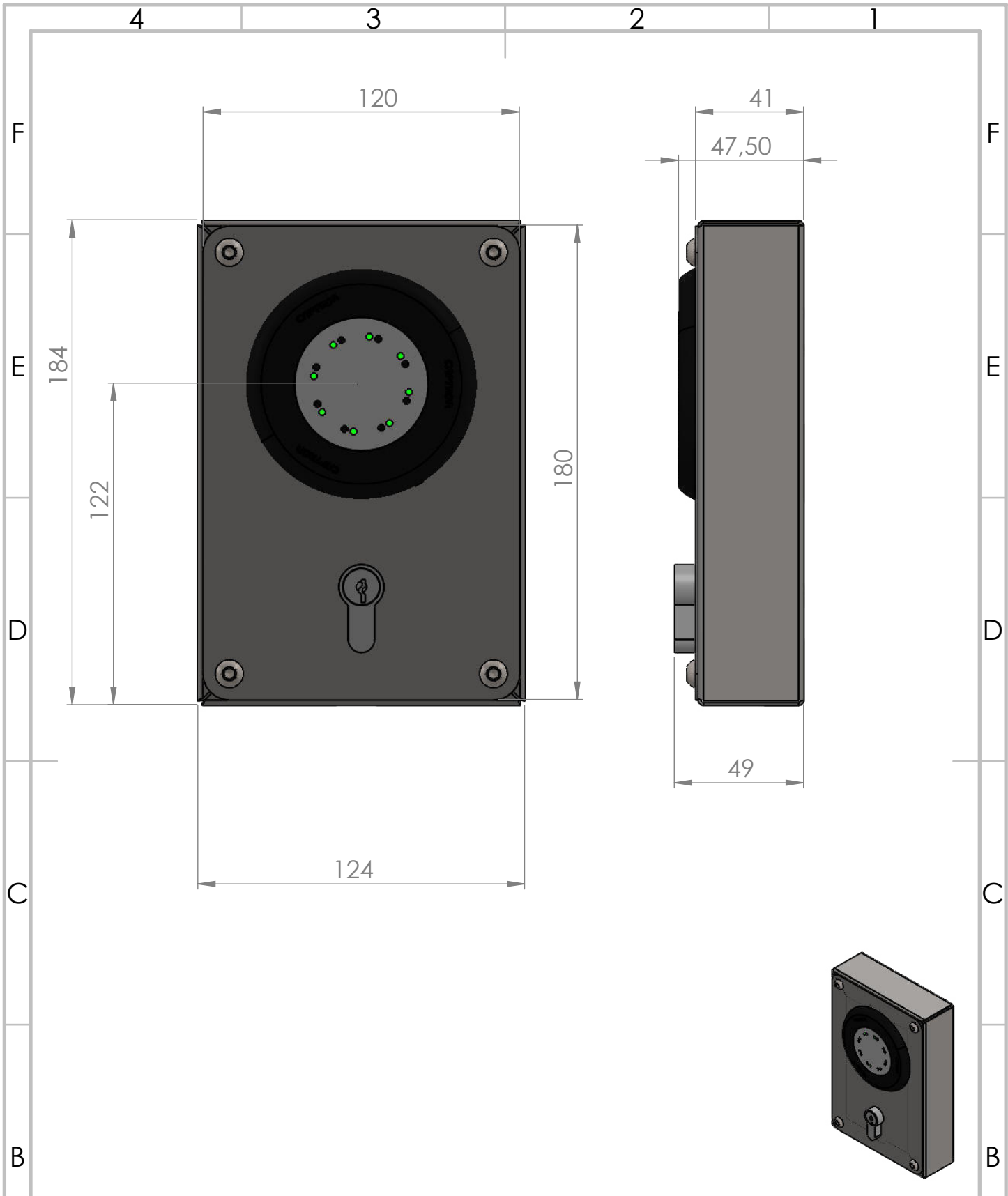
ENTGRATEN  
UND SCHARFE  
KANTEN  
BRECHEN

ZEICHNUNG NICHT SKALIEREN

ÄNDERUNG

	NAME	SIGNATUR	DATUM		
GEZEICHNET	Bartsch		27.10.15	B	
GEPRÜFT					
GENEHMIGT					
PRODUKTION					
QUALITÄT				WERKSTOFF:	
				1.4301	
				GEWICHT:	

BENENNUNG:		
Bodenbefestigungsblech MB Tür		
ZEICHNUNGSNR.	40000010 B	A4
MASSSTAB: 1:20	BLATT 1 VON 1	



WENN NICHT ANDERS DEFINIERT:  
 BEMASSUNGEN SIND IN MILLIMETER  
 OBERFLÄCHENBESCHAFFENHEIT:  
 TOLERANZEN:  
 LINEAR:  
 WINKEL:

OBERFLÄCHENGÜTE:

ENTGRATEN  
 UND SCHARFE  
 KANTEN  
 BRECHEN

ZEICHNUNG NICHT SKALIEREN

ÄNDERUNG

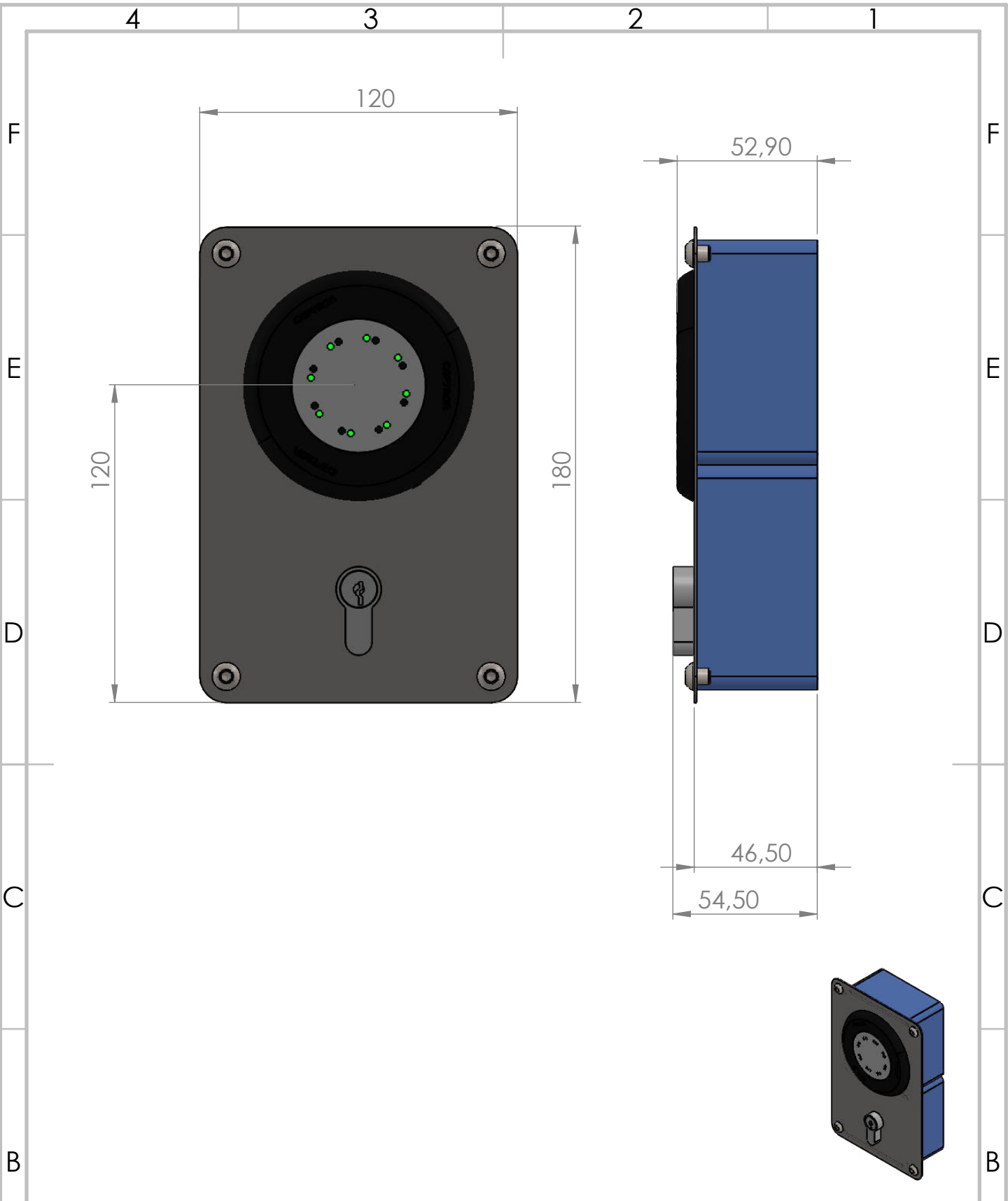
NAME	SIGNATUR	DATUM		
GEZEICHNET		14.11.17		
GEPRÜFT				
GENEHMIGT				
PRODUKTION				
QUALITÄT				

BENENNUNG:  
**Massblatt Aussenruf AP mit Schlüssel**

ZEICHNUNGSNR. A4

GEWICHT: MASSSTAB:1:2

BLATT 1 VON 1



WENN NICHT ANDERS DEFINIERT:  
 BEMASSUNGEN SIND IN MILLIMETER  
 OBERFLÄCHENBESCHAFFENHEIT:  
 TOLERANZEN:  
 LINEAR:  
 WINKEL:

OBERFLÄCHENGÜTE:

ENTGRATEN  
 UND SCHARFE  
 KANTEN  
 BRECHEN

ZEICHNUNG NICHT SKALIEREN

ÄNDERUNG

	NAME	SIGNATUR	DATUM		
GEZEICHNET			14.11.17		
GEPRÜFT					
GENEHMIGT					
PRODUKTION					
QUALITÄT				WERKSTOFF:	
				GEWICHT:	

BENENNUNG:

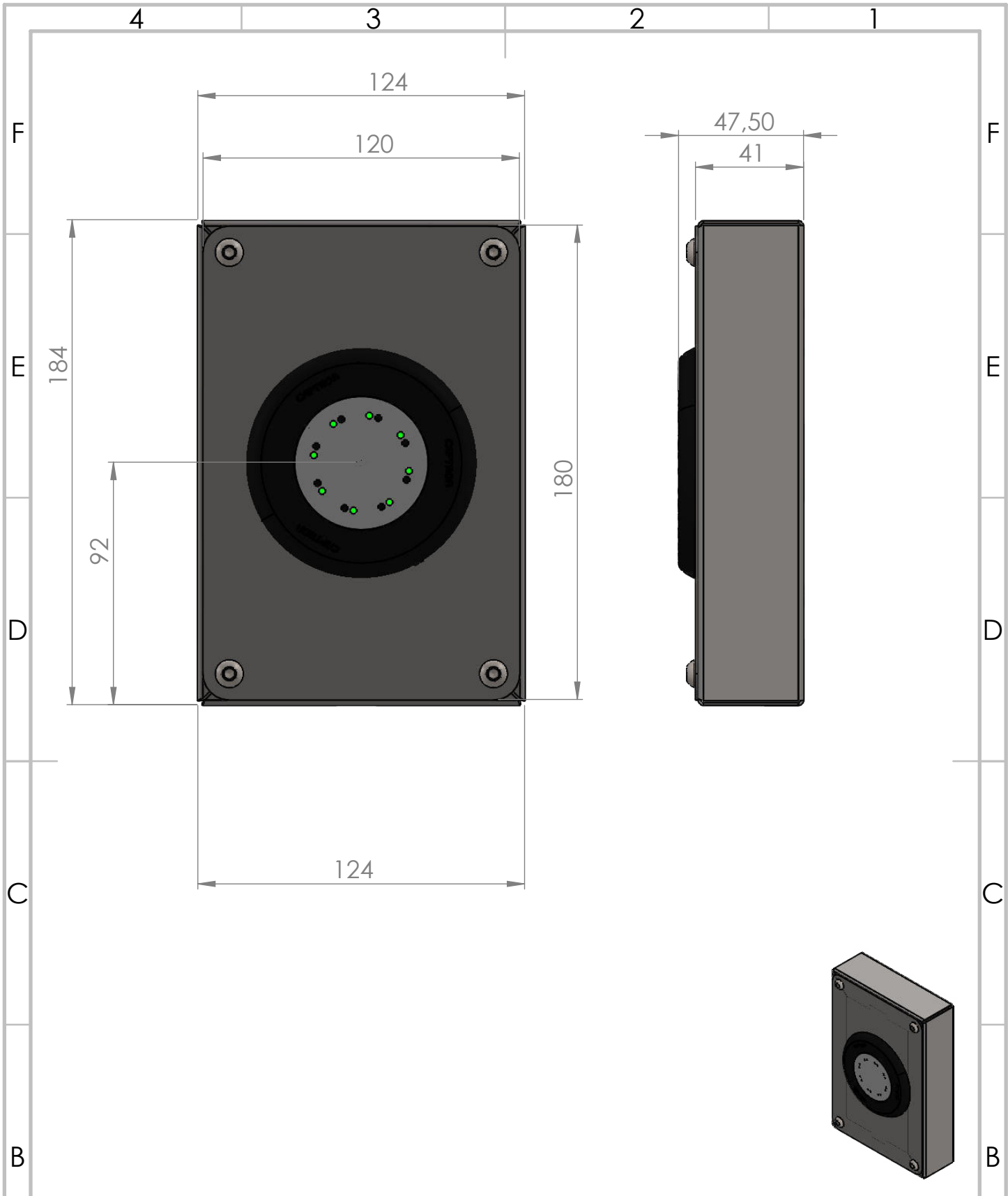
Massblatt Aussenruf UP mit Schlüssel

ZEICHNUNGSNR.

A4

MASSSTAB:1:2

BLATT 1 VON 1



WENN NICHT ANDERS DEFINIERT:  
 BEMASSUNGEN SIND IN MILLIMETER  
 OBERFLÄCHENBESCHAFFENHEIT:  
 TOLERANZEN:  
 LINEAR:  
 WINKEL:

OBERFLÄCHENGÜTE:  
  
 ENTGRATEN  
 UND SCHARFE  
 KANTEN  
 BRECHEN

ZEICHNUNG NICHT SKALIEREN      ÄNDERUNG

NAME	SIGNATUR	DATUM	WERKSTOFF:
GEZEICHNET		14.11.17	
GEPRÜFT			
GENEHMIGT			
PRODUKTION			
QUALITÄT			

BENENNUNG:  
**Massblatt Aussenruf AP ohne Schlüssel**

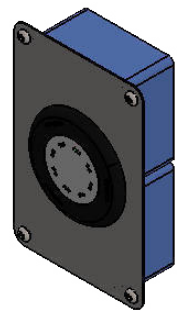
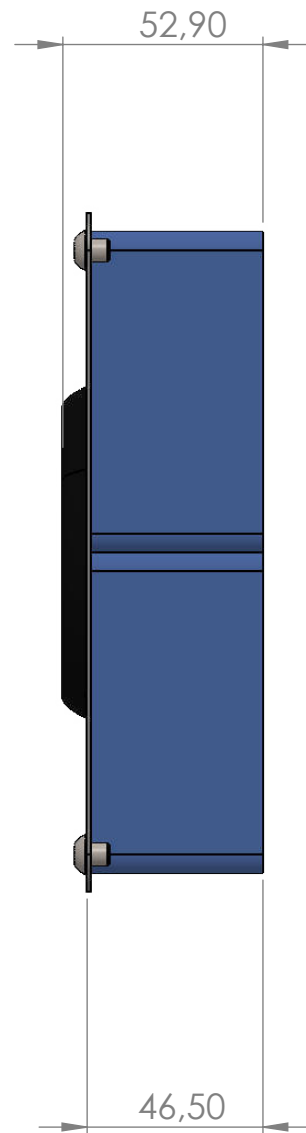
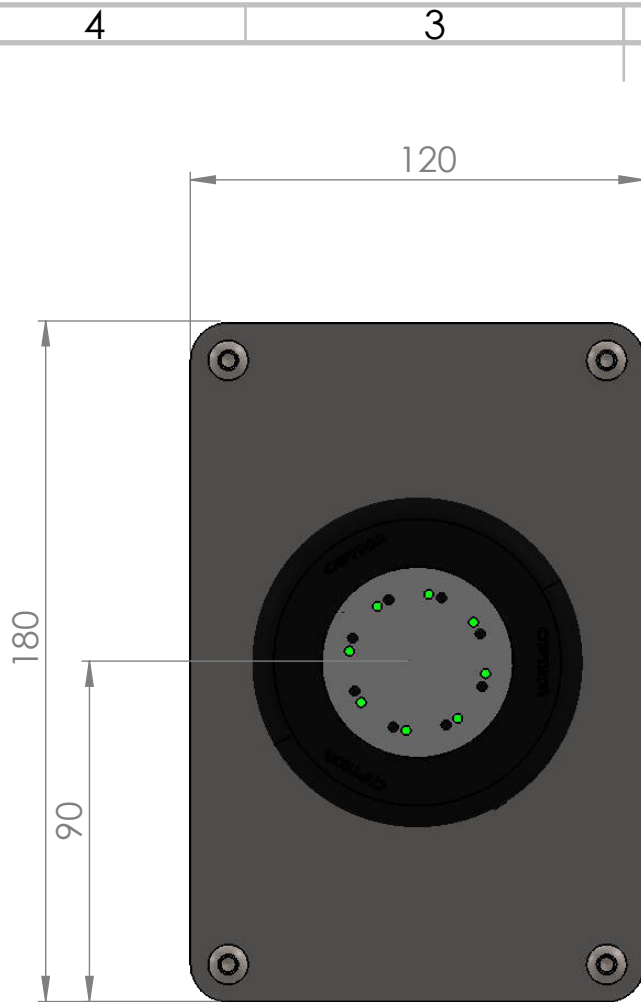
ZEICHNUNGSNR.      **A4**

GEWICHT:      MASSSTAB:1:2      BLATT 1 VON 1

A

A





WENN NICHT ANDERS DEFINIERT:  
 BEMASSUNGEN SIND IN MILLIMETER  
 OBERFLÄCHENBESCHAFFENHEIT:  
 TOLERANZEN:  
 LINEAR:  
 WINKEL:

OBERFLÄCHENGÜTE:

ENTGRATEN  
 UND SCHARFE  
 KANTEN  
 BRECHEN

ZEICHNUNG NICHT SKALIEREN

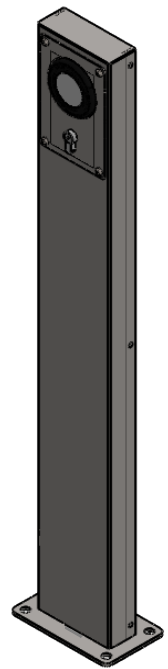
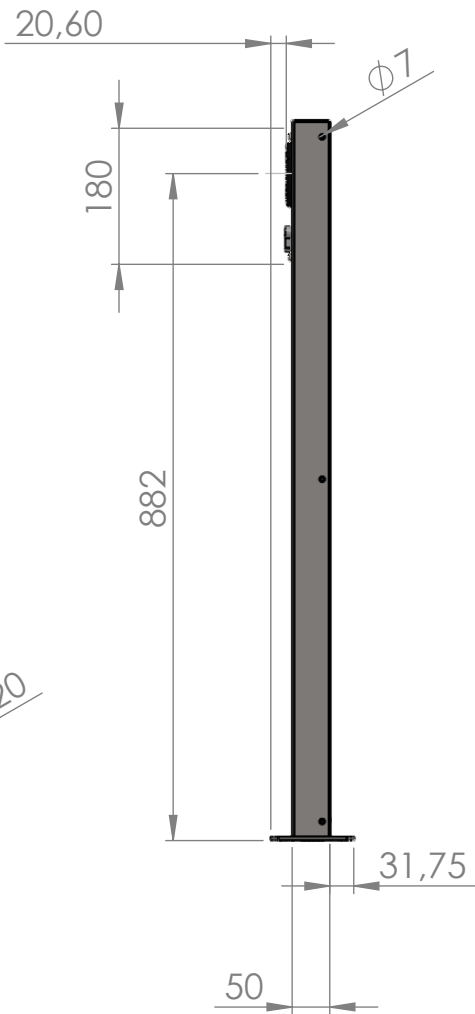
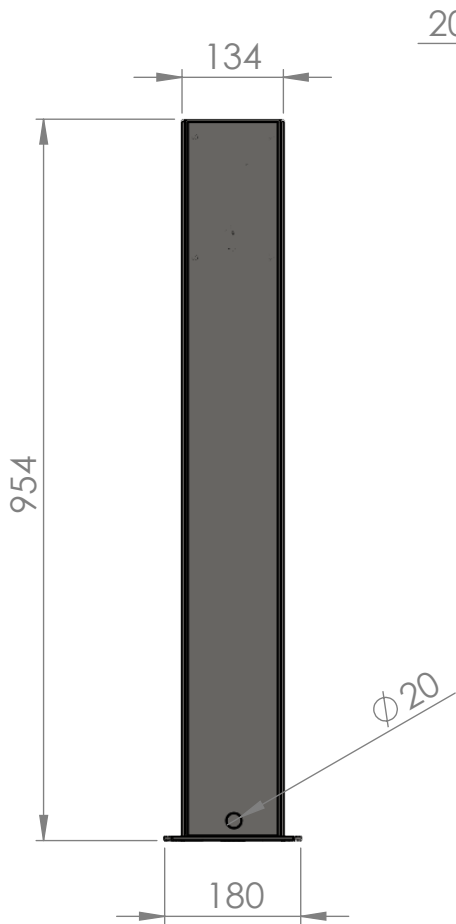
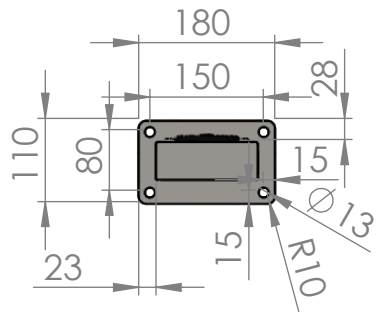
ÄNDERUNG

NAME	SIGNATUR	DATUM	WERKSTOFF:
GEZEICHNET		14.11.17	
GEPRÜFT			
GENEHMIGT			
PRODUKTION			
QUALITÄT			
		GEWICHT:	

BENENNUNG:  
**Massblatt Aussenruf UP ohne Schlüssel**

ZEICHNUNGSNR. A4

MASSSTAB:1:2 BLATT 1 VON 1



WENN NICHT ANDERS DEFINIERT:  
BEMASSUNGEN SIND IN MILLIMETER  
OBERFLÄCHENBESCHAFFENHEIT:  
TOLERANZEN:  
LINEAR:  
WINKEL:

OBERFLÄCHENGÜTE:

ENTGRATEN  
UND SCHARFE  
KANTEN  
BRECHEN

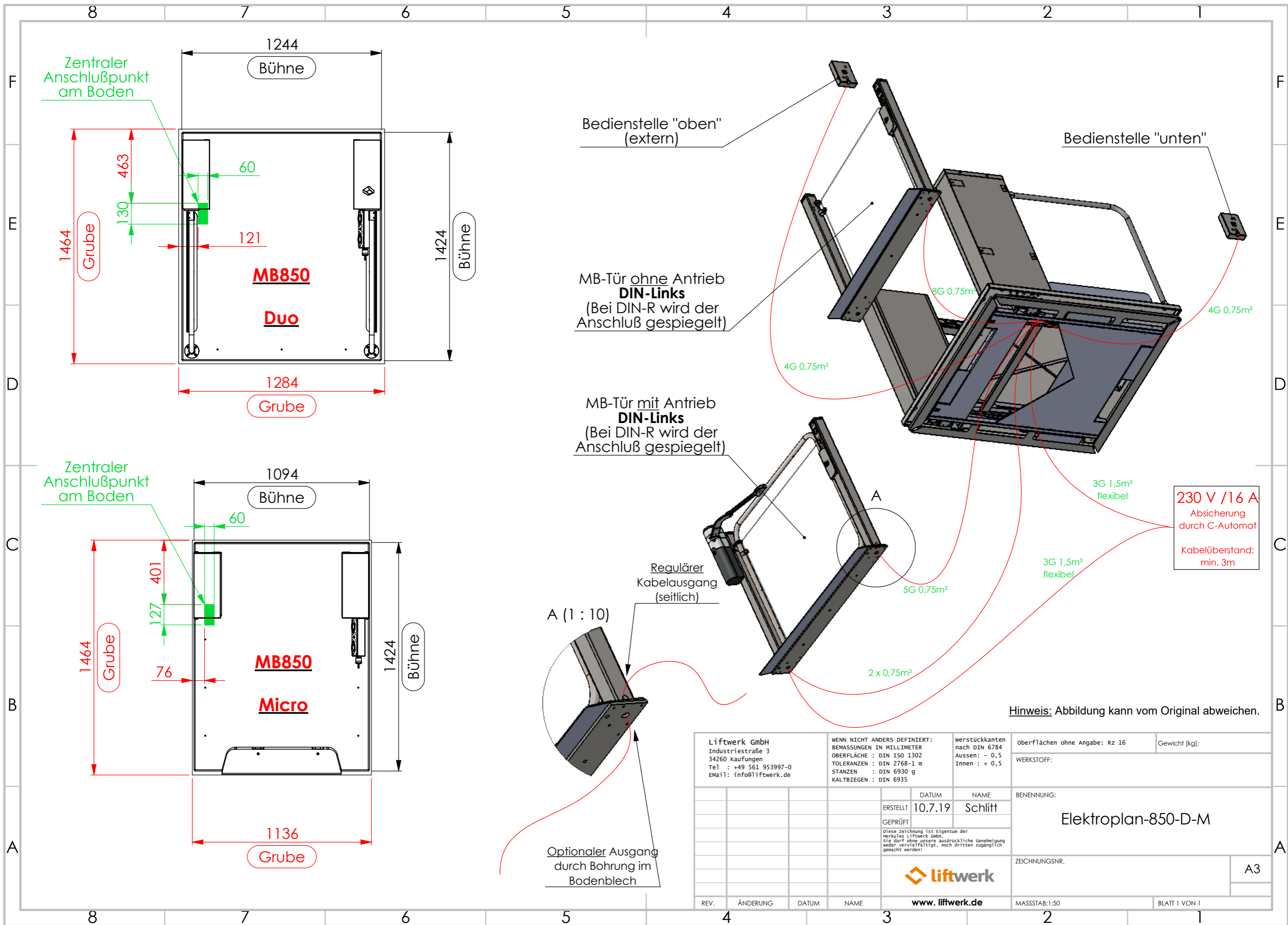
ZEICHNUNG NICHT SKALIEREN

ÄNDERUNG

	NAME	SIGNATUR	DATUM
GEZEICHNET	???		14.11.17
GEÄNDERT	Schlitt		19.10.18
GENEHMIGT			
PRODUKTION			
QUALITÄT			

BENENNUNG:	Massblatt ZSB Säule
ZEICHNUNGSNR.	
WERKSTOFF:	
GEWICHT:	
MASSSTAB:1:2	BLATT 1 VON 1

A4



Liftwerk GmbH Industriestraße 3 34260 Kaufungen Tel : +49 561 953997-0 E-Mail: info@liftwerk.de		WENN NICHT ANDERS DEFINIERT: BEMASSUNGEN IN MILLIMETER OBERFLÄCHE : DIN ISO 1302 TOLERANZEN : DIN 2768-1 m STANZEN : DIN 6930 g KALTBIEGEN : DIN 6935		Werstückkanten nach DIN 6784 Ausßen: - 0,5 Innen: + 0,5		Oberflächen ohne Angabe: Rz 16		Gewicht [kg]:	
						WERKSTOFF:			
				DATUM		NAME		BENENNUNG:	
				ERSTELLT 10.7.19		Schlitt		Elektroplan-850-D-M	
				GEPRÜFT					
				Diese Zeichnung ist Eigentum der Herkules Liftwerk GmbH. Sie darf ohne unsere ausdrückliche Genehmigung weder vervielfältigt, noch drittem zugänglich gemacht werden!				ZEICHNUNGSNR.	
								A3	
REV.		ÄNDERUNG		DATUM		NAME		MASSSTAB:1:50	
						www.liftwerk.de		BLATT 1 VON 1	