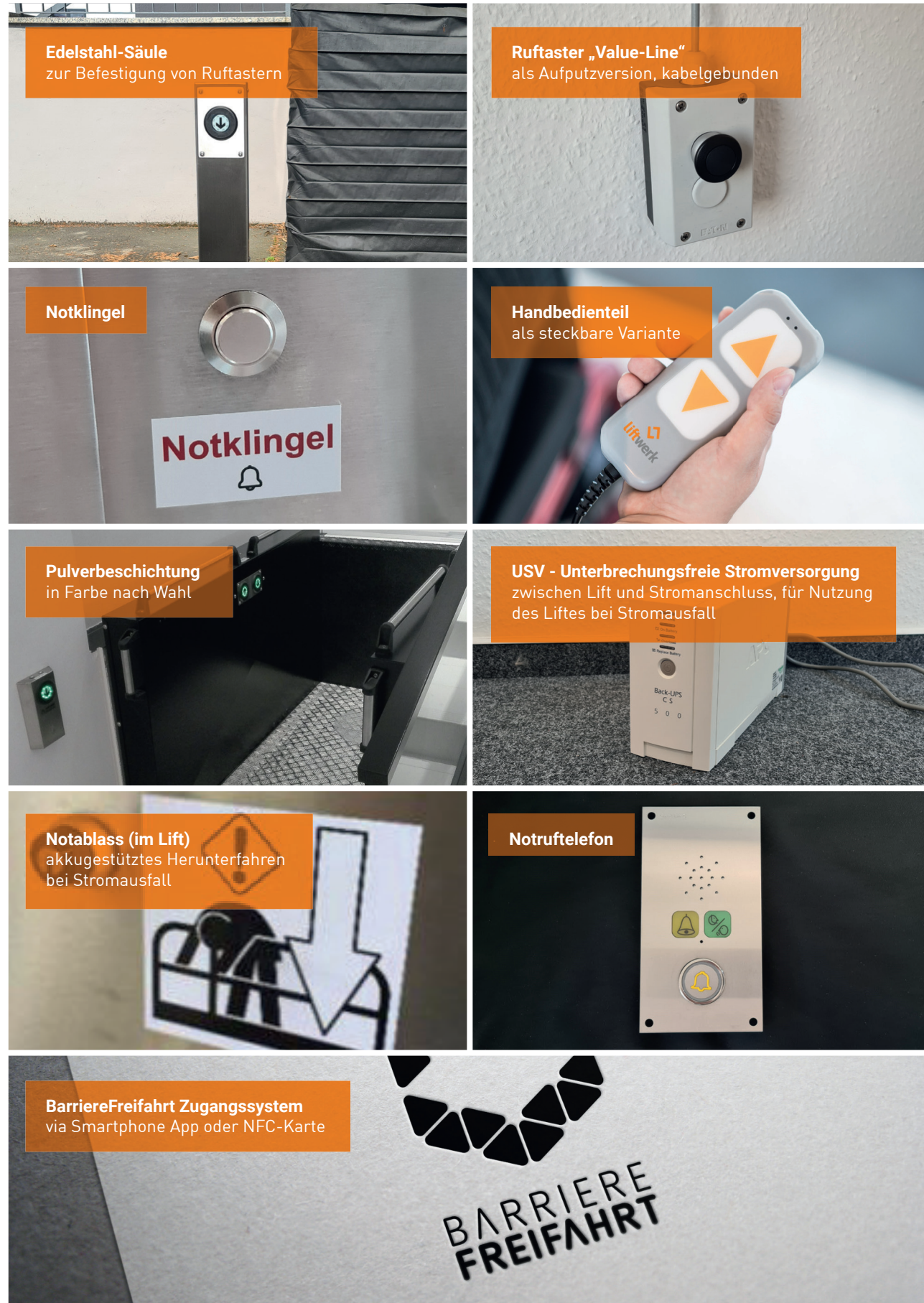


OPTIONEN IM ÜBERBLICK

Hublift MB1000 & MB1300



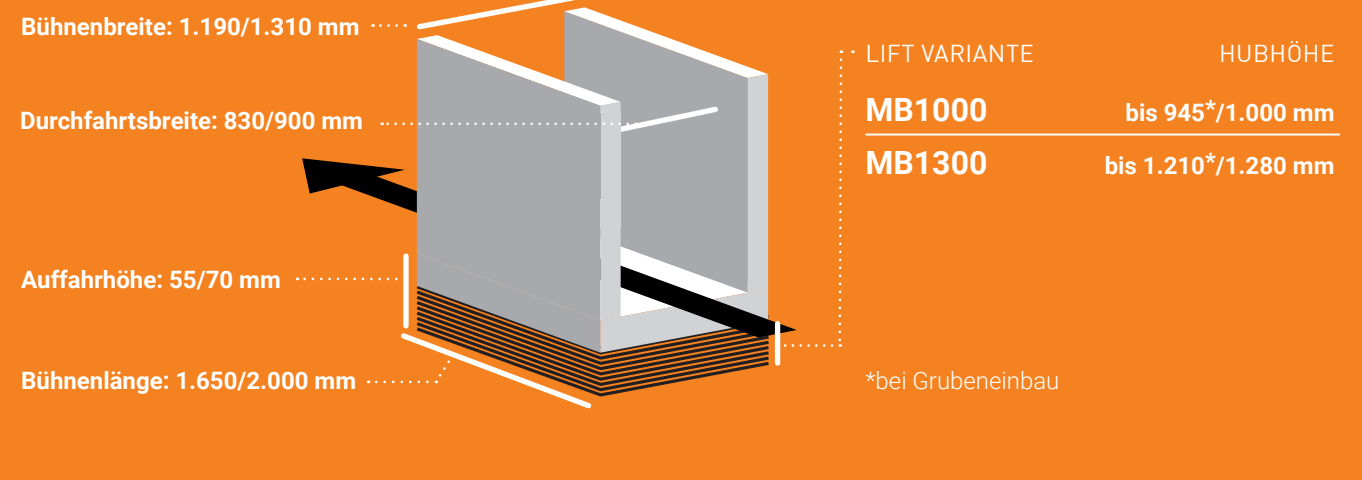
MB1000 VARIANTE

Der Hublift MB1000 hat eine Hubhöhe bis zu 1.000 mm und ist für die Benutzung durch Rollstuhlfahrer konzipiert. Die Plattformgröße von 830 x 1.650 mm ermöglicht es auch einer weiteren Begleitperson mitzufahren.

MB1300 VARIANTE

Der Hublift MB1300 ist die größere Variante der MB1000. Der Unterschied: Mehr Hubhöhe von bis zu 1.280 mm und eine größere Plattform von 900 x 2000 mm. Natürlich absolut rollstuhlgerecht für den öffentlichen Bereich – mit viel Platz.

Individuelle Wünsche? Sprechen Sie uns an!



bopri.com



Liftwerk GmbH
Industriestraße 3
34260 Kaufungen

Tel 0561 9539970
Fax 0561 95399799
www.liftwerk.de



Stand 04/2022 - Technische Änderungen vorbehalten



HUBLIFT MB1000 & MB1300

Schnell, einfach, überall

www.liftwerk.de

EINSATZBEREIT IN WENIGER ALS 60 SEKUNDEN

Die Hebebühne MB1000/MB1300 löst Probleme schnell und effizient. Bei diesen Liften müssen keinerlei bauliche Vorkehrungen getroffen werden. Alles was benötigt wird, ist eine ebene Fläche. Ob auf Messen, Events oder Bühnenauftritten – die Hebebühne wird geliefert, abgesetzt und an das normale 230 V Stromnetz angeschlossen, schon ist sie einsatzbereit. Die Lifte besitzen eine enorme Wetterfestigkeit und sind aus hochwertigem Material gefertigt, welches dafür sorgt, dass der Lift extrem langlebig und robust bleibt. Der Lift wurde so konzipiert, dass auch stehende Personen komfortabel mitfahren können. Auf Wunsch kann an der oberen Haltestelle eine Tür eingebaut werden, und an der unteren eine automatische Schranke – für noch mehr Sicherheit.

Mehr Informationen unter www.liftwerk.de.

➔ Flexibel einsetzbar selbst in vermeintlich unpraktischen Nischen

Minimale Auffahrtshöhe von nur 55 mm/70 mm

Sehr schnell und unkompliziert einsatzbereit

Hohe Hubhöhen von bis zu 1.000 mm oder bis zu 1.280 mm



*bei Grubeneinbau

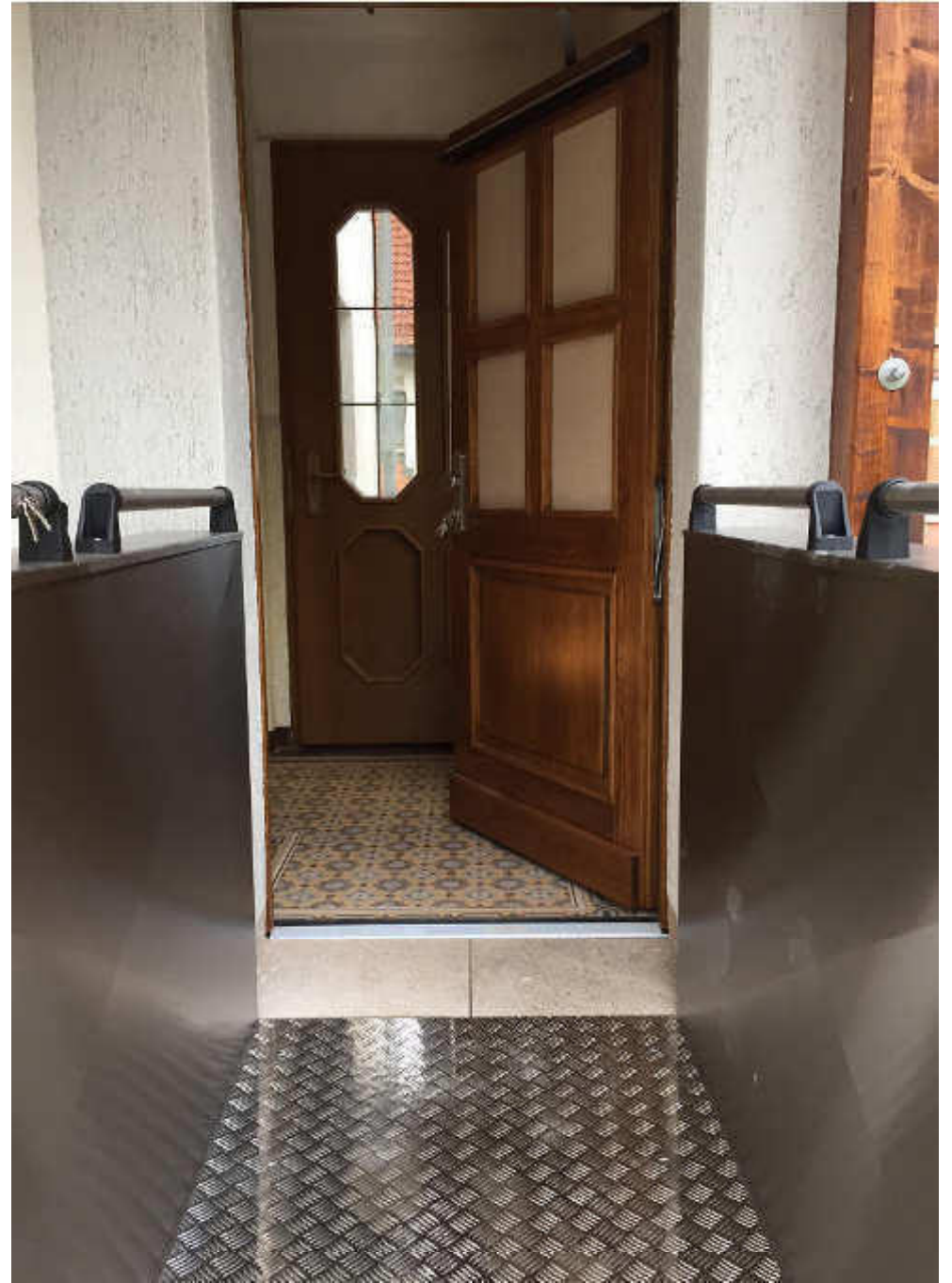
OPTIONEN IM ÜBERBLICK

Hublift MB1000 & MB1300

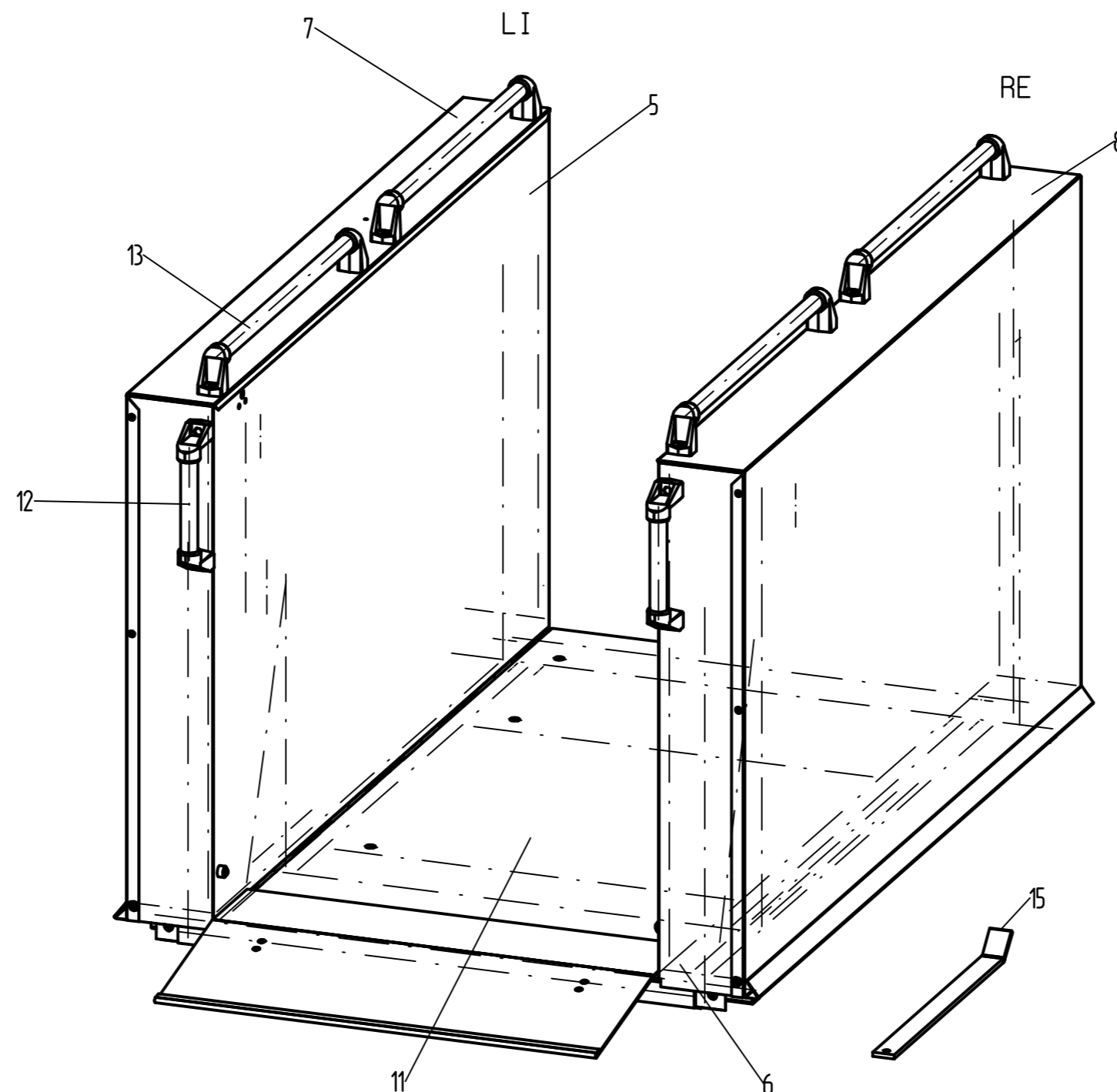
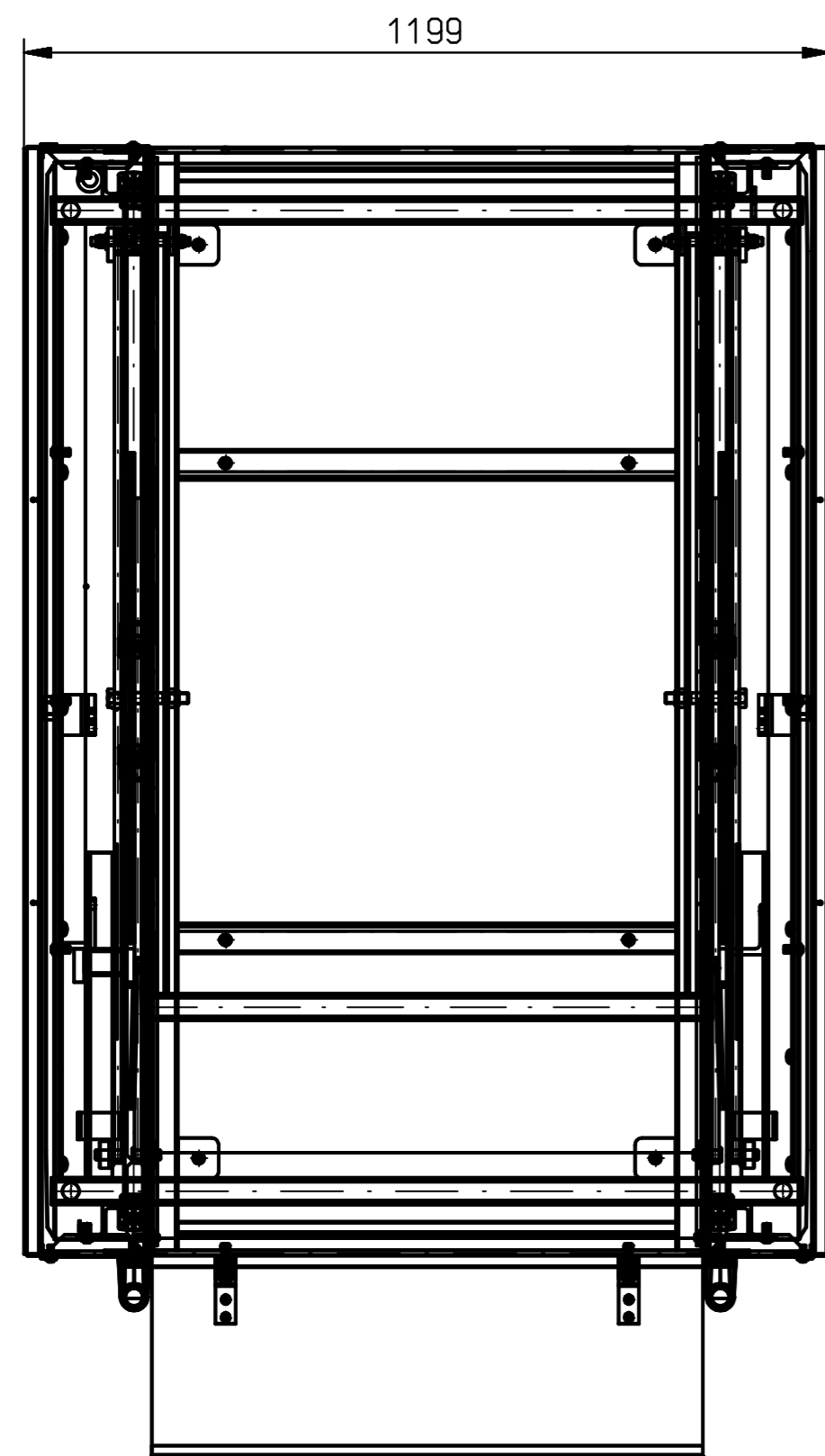
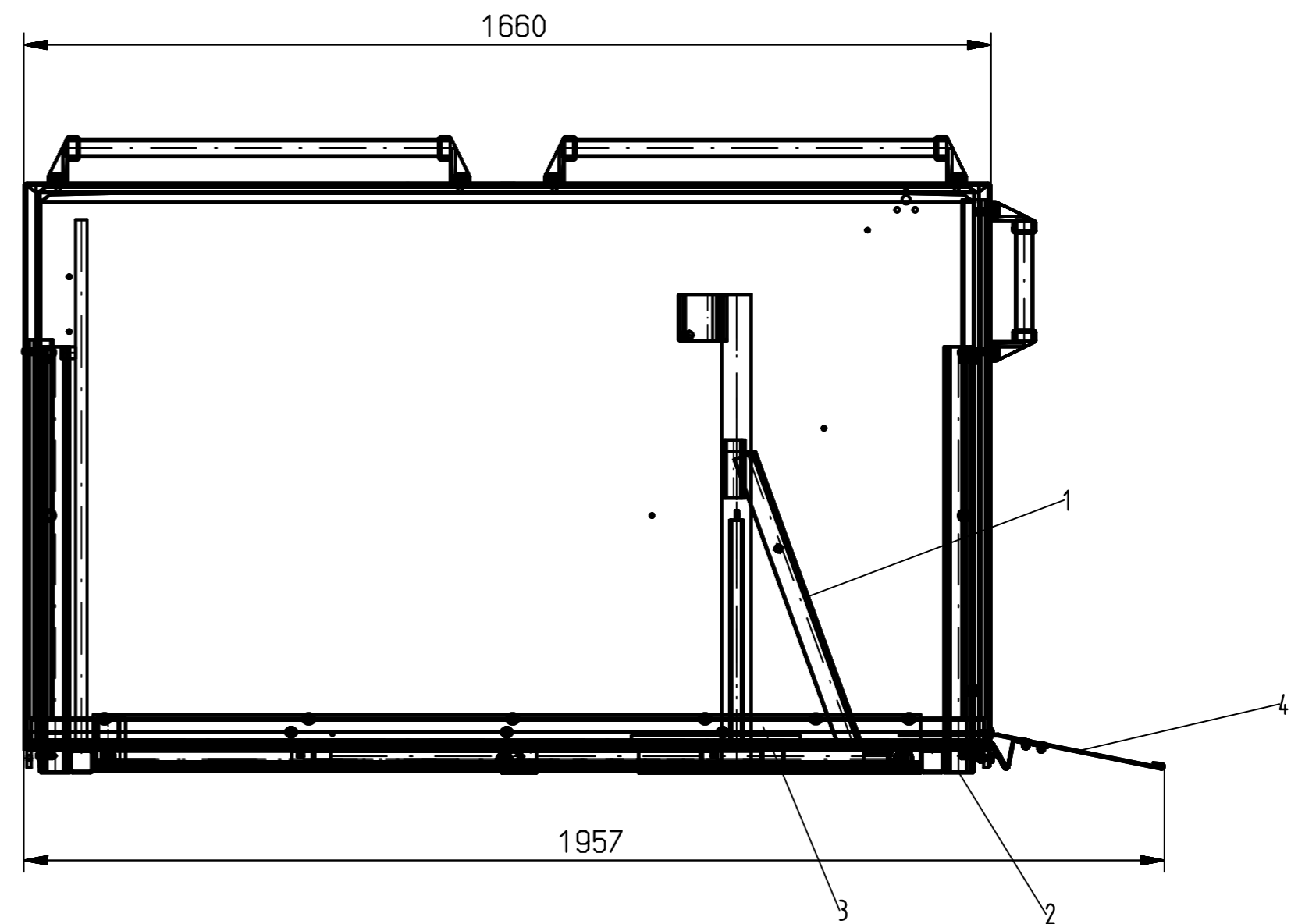
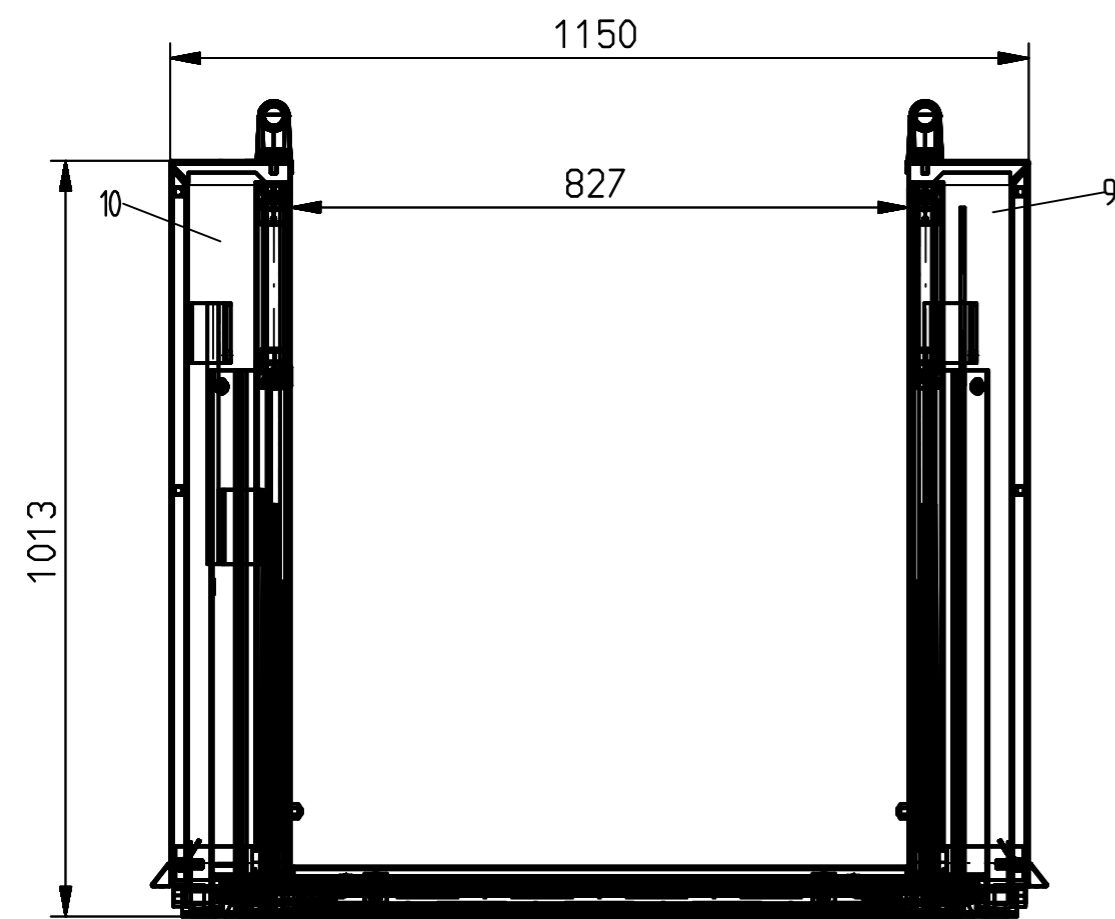










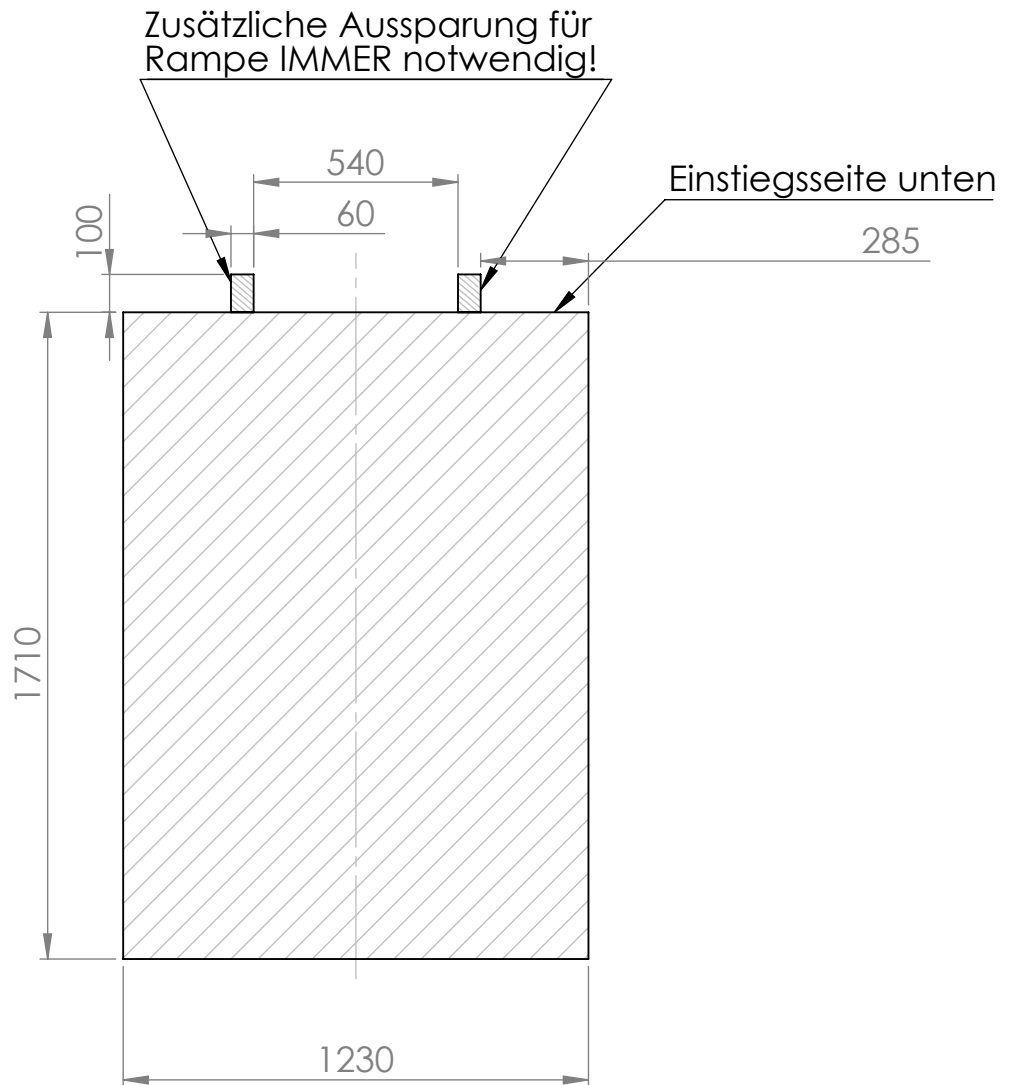


Pos: 14. nicht dargestellt

Alle Maßangaben sind ca. Angaben

Menge	Pos.	Zeichnungsnr.	Benennung	Gewicht	Art.Nr.
1	15	MB 1000-013-3	Heber	15	ZSTAB1585
1	14	BA 03-018-4	Befestigungsplatte f. Z4VH-1tz-1058	0.0	
4	13	MB 1000-82-4	MBG Handgriff Oberseite	19	
2	12	MB 1000-79-4	MBG Handgriff Vorderseite	0.3	
1	11	MB 1000-78-3	O.R. Tränenblech mit Befestig.	12.5	
1	10	MB 1000-21-3	Blechschräge	20.7	ZBL660
1	9	MB 1000-20-3	Blechschräge	20.7	ZBL665
1	8	MB 1000-09-3	Geländer Außenblech RE	13.4	ZBL690
1	7	MB 1000-09-3	Geländer Außenbl. m. Bohr. LI	13.3	ZBL695
1	6	MB 1000-08-3	Geländer Innenblech RE	12.6	ZBL680
1	5	MB 1000-08-3	Geländer Innenbl. m. Bohr. LI	12.6	ZBL685
1	4	MB 1000-07-2	MBG Auffahrrampe	9.2	
1	3	MB 1000-06-1 Bl-16	SBG Oberer Rahmen	32.1	
1	2	MB 1000-04-1	SBG Unterer Rahmen	419	
1	1	MB 1000-03-1 Bl-15	MBG Schere	0.0	

Allg. Toleranzen		DIN 7168 m C	DIN 8570 BF	DIN 6930 g	DIN 6935	DIN 2310 II B	DIN 2310 II D	Ursprung:	
		Längenmaße	Schweißkonstruktionen	Stärken	Kalibriegen	Thermisches Schneiden	Fluss-Schneiden		
				Oberfläche DIN ISO 1302		Maßstab 1:10	Masse(Gew.)	Art.Nr.	
		Email: Info@liftwerk-lift.de www.liftwerk-lift.de		Schutzvermerk nach DIN 34 beachten		Werkstoff, Halbzeug			
				Datum	Name	Benennung			
				Bearb.	12.01.2011	Schmelz	MB 1000 Rollstuhl-Lift		
				Gepr.	08.06.2011	Hühn	MB 1000		
				<small>Hilfsstoffe sowie Verschleißteile können ohne besondere Anmerkung und Mitteilung ausgetauscht werden, soweit nicht ausdrücklich gefordert. Änderungen verpflichtend im Schriftverkehr. Alle Rechte für das Patent-, Gebrauchsmuster- und Markenrecht vorbehalten. Vertrieb ausschließlich durch Liftwerk, Deutschland</small>		Zeichnungsnummer	Status	Format A2	
Zust.		Änderung	Datum	Name		MB 1000-00-2	Freigegeben	Blatt 1	
						Ers.für	Ers.d.	von	



Grubentiefe mindestens 55mm für ebenerdigen Zugang.

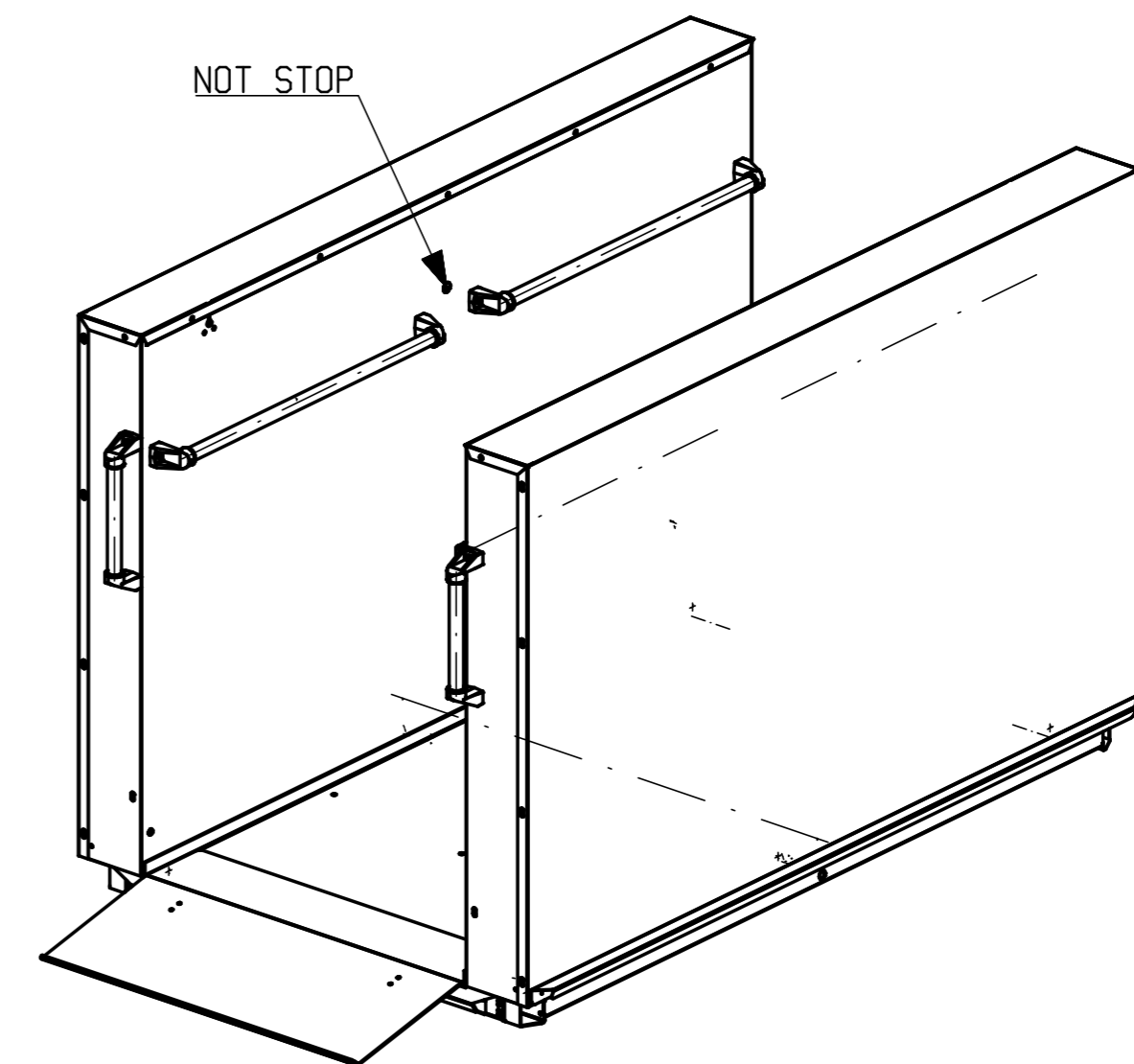
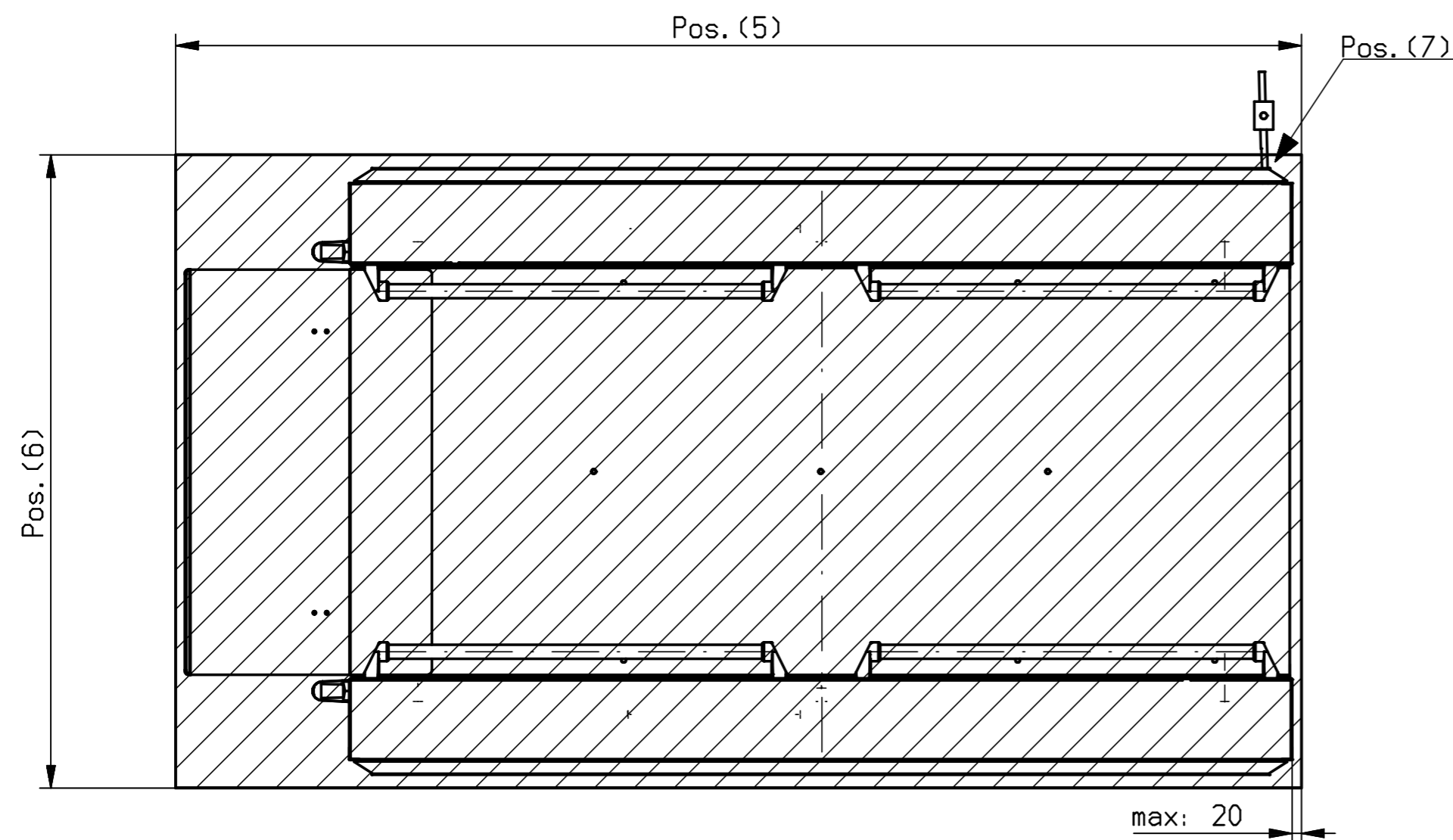
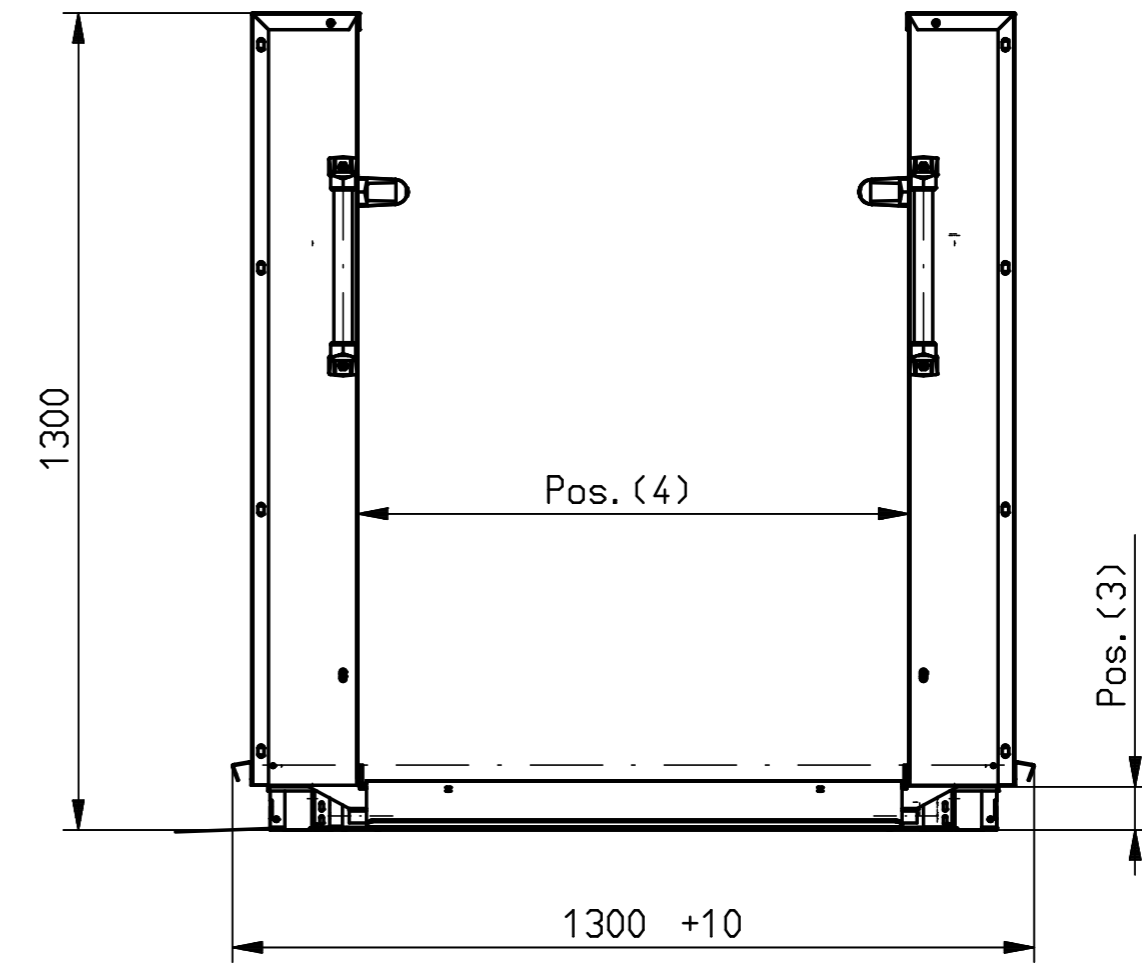
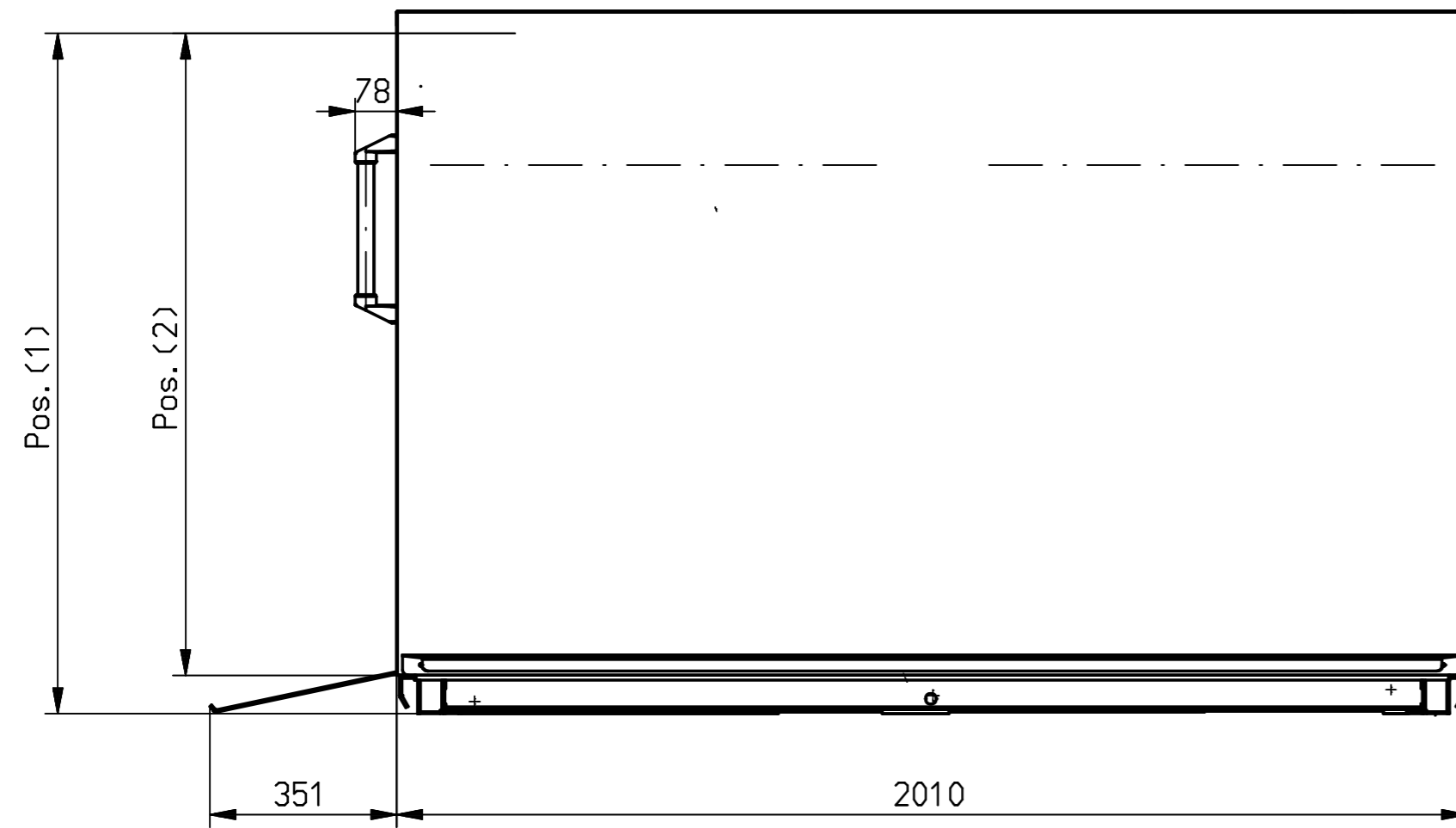
Breite der Grube gilt im öffentlichen Bereich nur, wenn seitlich kein Zugang zur Grube besteht. Bei seitlichem Zugang sind pro zugänglicher Seite weitere 10 cm Grubenbreite vorzusehen.

Elektroanschluss idealerweise links hinten (Von unterem Einstieg aus gesehen). Alternativ kann der Stromanschluss aus dem Boden kommen, um kein Kabel zu sehen.

Bei Verwendung einer Tür als Absturzschutz der oberen Haltestelle empfehlen wir, Leerrohr von der Tür von unten zur Bühne zu führen, um keine Kabel zu sehen.

Bei Verwendung von Aussenrufen empfehlen wir Leerrohr von den Aussenrufen von unten zur Bühne zu führen, um kein Kabel zu sehen.

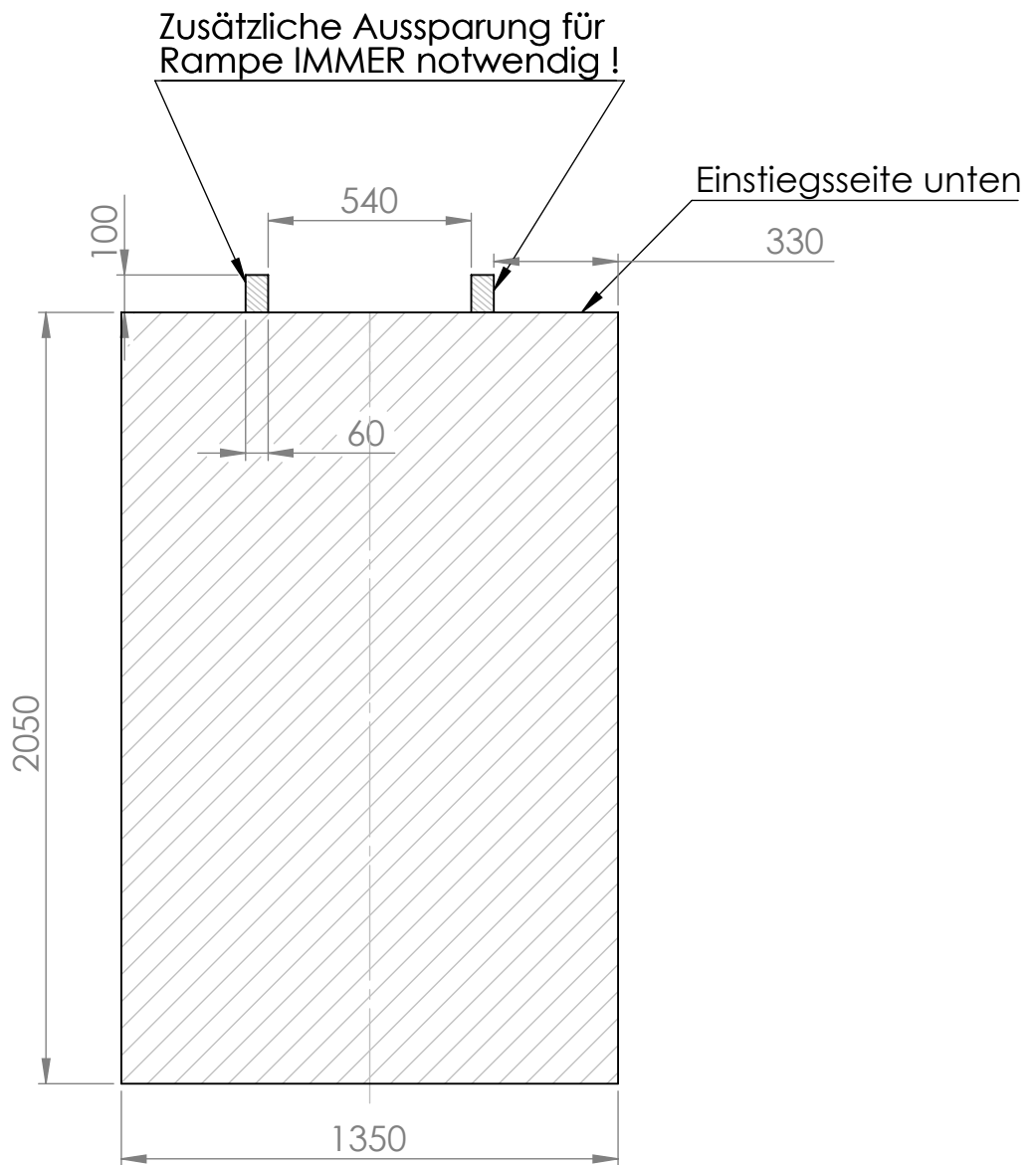
WENN NICHT ANDERS DEFINIERT: BEMASSUNGEN SIND IN MILLIMETER OBERFLÄCHENBESCHAFFENHEIT: TOLERANZEN: LINEAR: WINKEL:		OBERFLÄCHENGÜTE:		ENTGRATEN UND SCHARFE KANTEN BRECHEN		ZEICHNUNG NICHT SKALIEREN		ÄNDERUNG	
NAME	SIGNATUR	DATUM			BENENNUNG:				
GEZEICHNET	Bartsch	12.2.16	A		Grubenplan MB 1000				
GEPRÜFT									
GENEHMIGT					ZEICHNUNGSNR. Massblatt Grube MB 1000				
PRODUKTION									
QUALITÄT			WERKSTOFF:		A4				
			GEWICHT:		MASSSTAB: 1:50		BLATT 1 VON 1		



Gesamte Breite mit Transportrollen 1450
 Alle Maßangaben in (mm)

- Pos. (7) Netzanschluss 230V mit NOT STOP
- Pos. (6) Fundament 1350
- Pos. (5) Fundament 2400
- Pos. (4) Innenmaß 900
- Pos. (3) Plattformhöhe 70
- Pos. (2) Hubhöhe 1205
- Pos. (1) Gesamt-Hubhöhe 1275

Allg. Toleranzen						
DIN 7168 m C Längswelle	DIN 8570 BF Schweißkonstruktionen	DIN 6930 g Stanzen	DIN 6935 Kalibiegen	DIN 2310 II B Thermisches Schneiden	DIN 2310 II D Plasma Schneiden	Ursprung:
Oberfläche DIN ISO 1302			Maßstab 1:12		Masse(Gew.)	Art.Nr.
Schutzvermerk nach DIN 34 beachten			Werkstoff, Halbzeug			
Tel.: 0561/58907-0 Fax: 0561/58907-34 58907-45 Email: info@hercules-lift.de www.hercules-lift.de			Datum	Name	Benennung	
			Bearb.	07.12.2011	Schmelz	Maßblatt
			Gepr.			MB 1300
Wichtiges sowie Herstell-/Lagerung dieses Dokuments, Veränderung und Mitteilung seines Inhaltes sind verboten, soweit nicht ausdrücklich gestattet. Jede Vervielfältigung verpflichtet zu Schadenersatz. Alle Rechte für den Fall der Patent-, Schutzmuster- und Geschäftsgeheimnisverletzung vorbehalten. Hercules Hebe-technik GmbH, Kassel, Deutschland			Zeichnungsnummer		Status	Format A2
			MB 1300-100-2		In Arbeit	Blatt 1
Zust.	Änderung	Datum	Name	Ers. für	Ers.d.	von



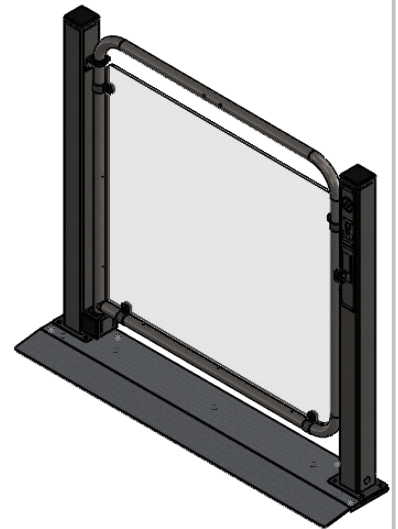
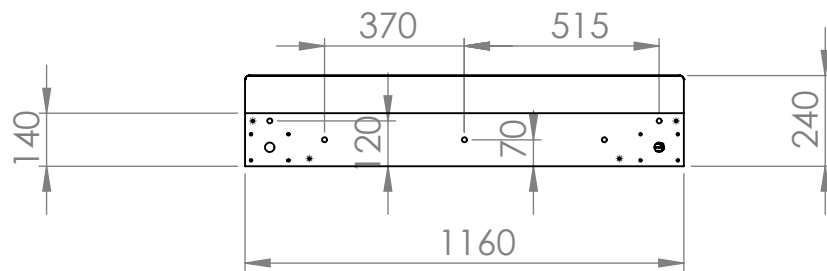
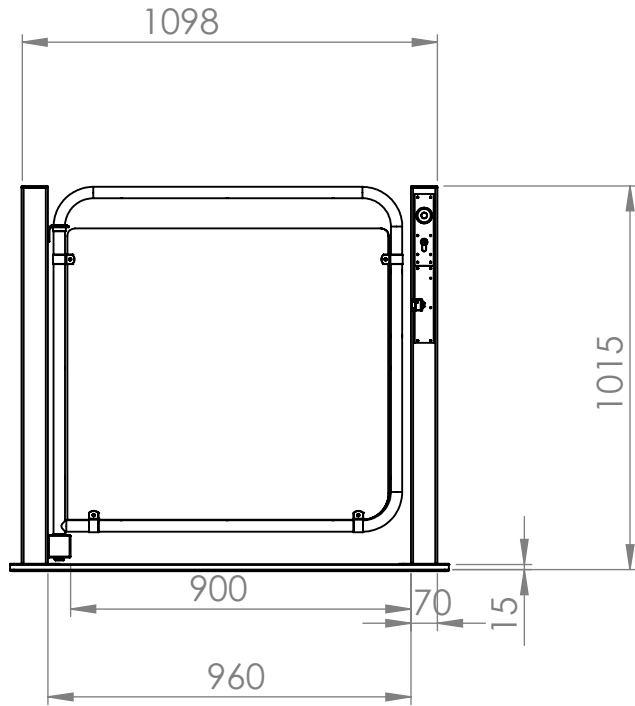
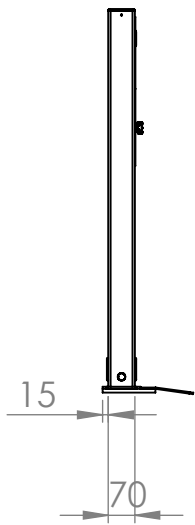
Grubentiefe mindestens 70 mm für ebenerdigen Zugang

Elektroanschluß idealerweise links hinten (Von unteren Einstieg aus gesehen). Alternativ kann der Stromanschluss aus dem Boden kommen, um kein Kabel zu sehen

Bei Verwendung einer Tür als Absturzschutz der oberen Haltestelle empfehlen wir, Leerrohr von der Tür von unten zur Bühne zu führen, um keine Kabel zusehen

Bei Verwendung von Aussenrufen empfehlen wir Leerrohr von den Aussenrufen von unten zur Bühne zu führen, um keine Kabel zusehen

WENN NICHT ANDERS DEFINIERT: BEMASSUNGEN SIND IN MILLIMETER OBERFLÄCHENBESCHAFFENHEIT: TOLERANZEN: LINEAR: WINKEL:		OBERFLÄCHENGÜTE:		ENTGRATEN UND SCHARFE KANTEN BRECHEN		ZEICHNUNG NICHT SKALIEREN		ÄNDERUNG	
GEZEICHNET	NAME	SIGNATUR	DATUM			BENENNUNG:			
GEPRÜFT	Bartsch		12.2.16	A		Grubenplan MB 1300			
GENEHMIGT									
PRODUKTION						ZEICHNUNGSNR.		A4	
QUALITÄT				WERKSTOFF:		Maßblatt Grube MB 1300			
				GEWICHT:		MASSSTAB: 1:50		BLATT 1 VON 1	



WENN NICHT ANDERS DEFINIERT:
BEMASSUNGEN SIND IN MILLIMETER
OBERFLÄCHENBESCHAFFENHEIT:
TOLERANZEN:
LINEAR:
WINKEL:

OBERFLÄCHENGÜTE:

ENTGRATEN
UND SCHARFE
KANTEN
BRECHEN

ZEICHNUNG NICHT SKALIEREN

ÄNDERUNG



	NAME	SIGNATUR	DATUM
GEZEICHNET	Bartsch		15.4.14
GEPRÜFT			
GENEHMIGT			
PRODUKTION			
QUALITÄT			

WERKSTOFF:

BENENNUNG:

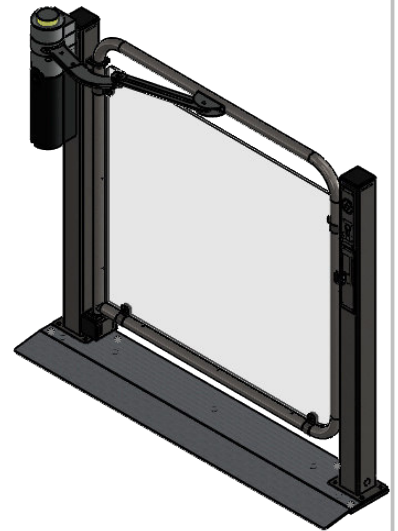
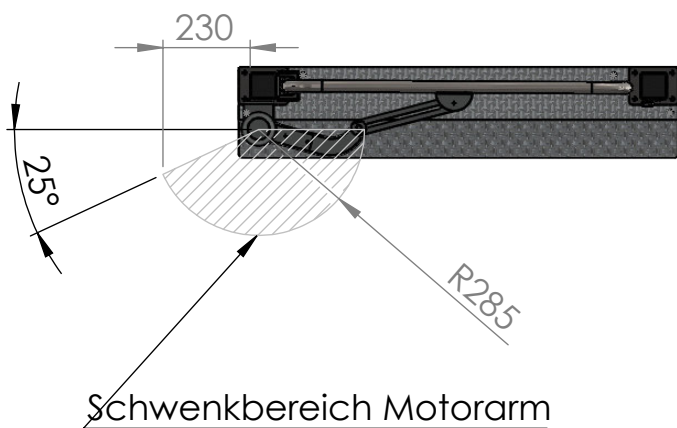
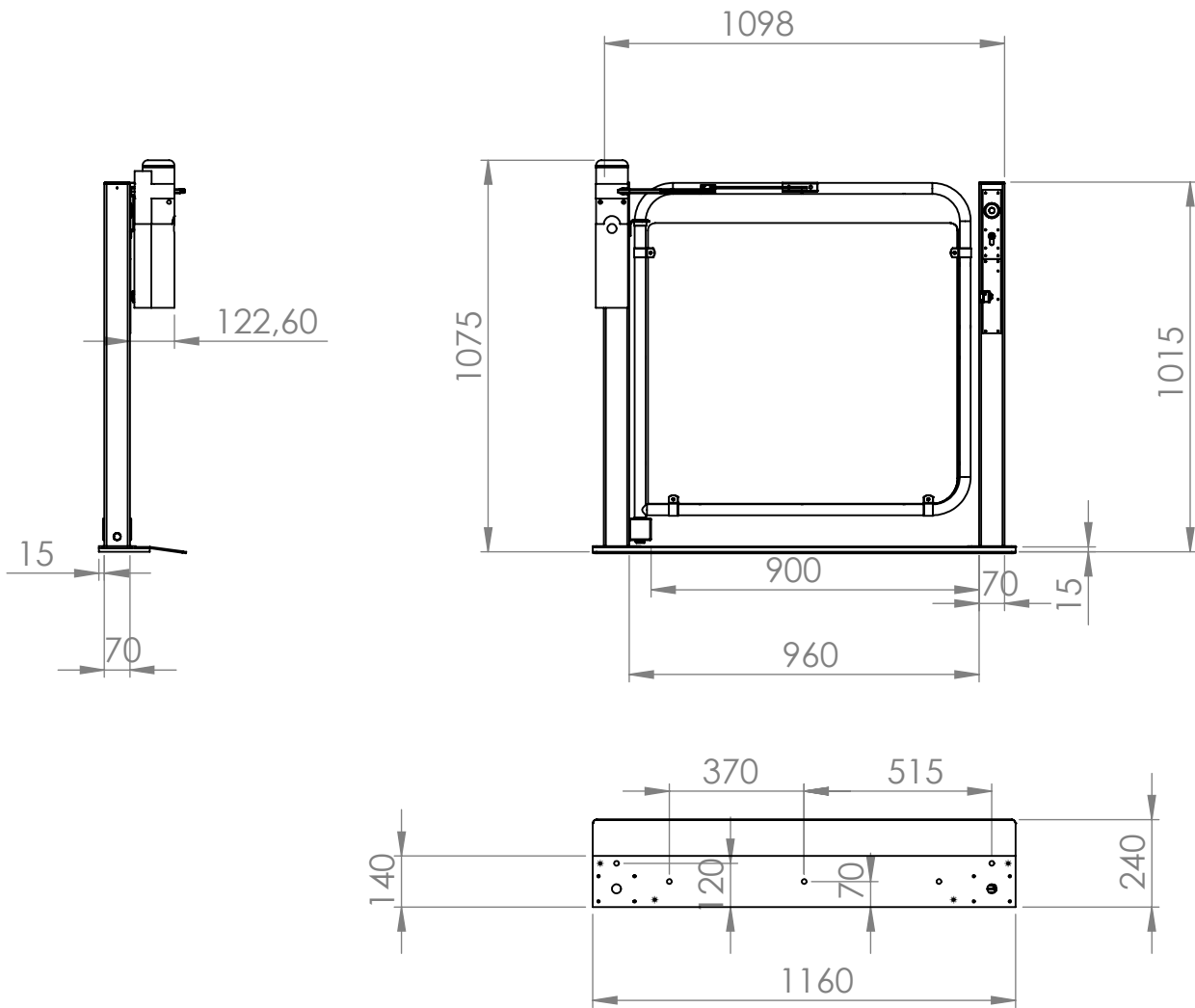
ZEICHNUNGSNR:
ZSB MB Tür standard

A4

GEWICHT:

MASSSTAB: 1:20

BLATT 1 VON 1



WENN NICHT ANDERS DEFINIERT:
BEMASSUNGEN SIND IN MILLIMETER
OBERFLÄCHENBESCHAFFENHEIT:
TOLERANZEN:
LINEAR:
WINKEL:

OBERFLÄCHENGÜTE:

ENTGRATEN
UND SCHARFE
KANTEN
BRECHEN

ZEICHNUNG NICHT SKALIEREN

ÄNDERUNG



BENENNUNG:

	NAME	SIGNATUR	DATUM
GEZEICHNET	Bartsch		15.4.14
GEPRÜFT			
GENEHMIGT			
PRODUKTION			

QUALITÄT

WERKSTOFF:

ZEICHNUNGSNR.

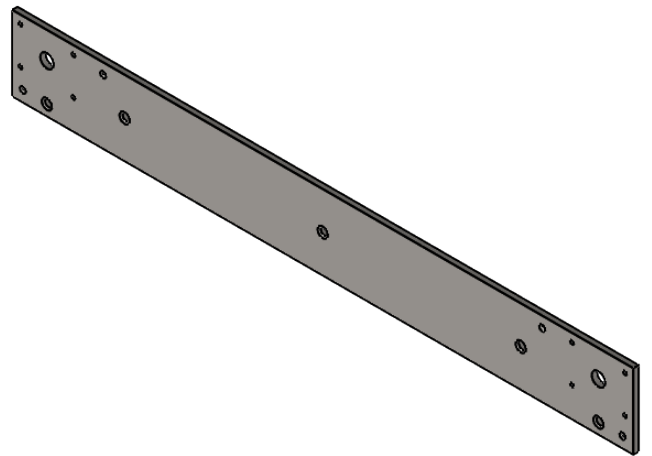
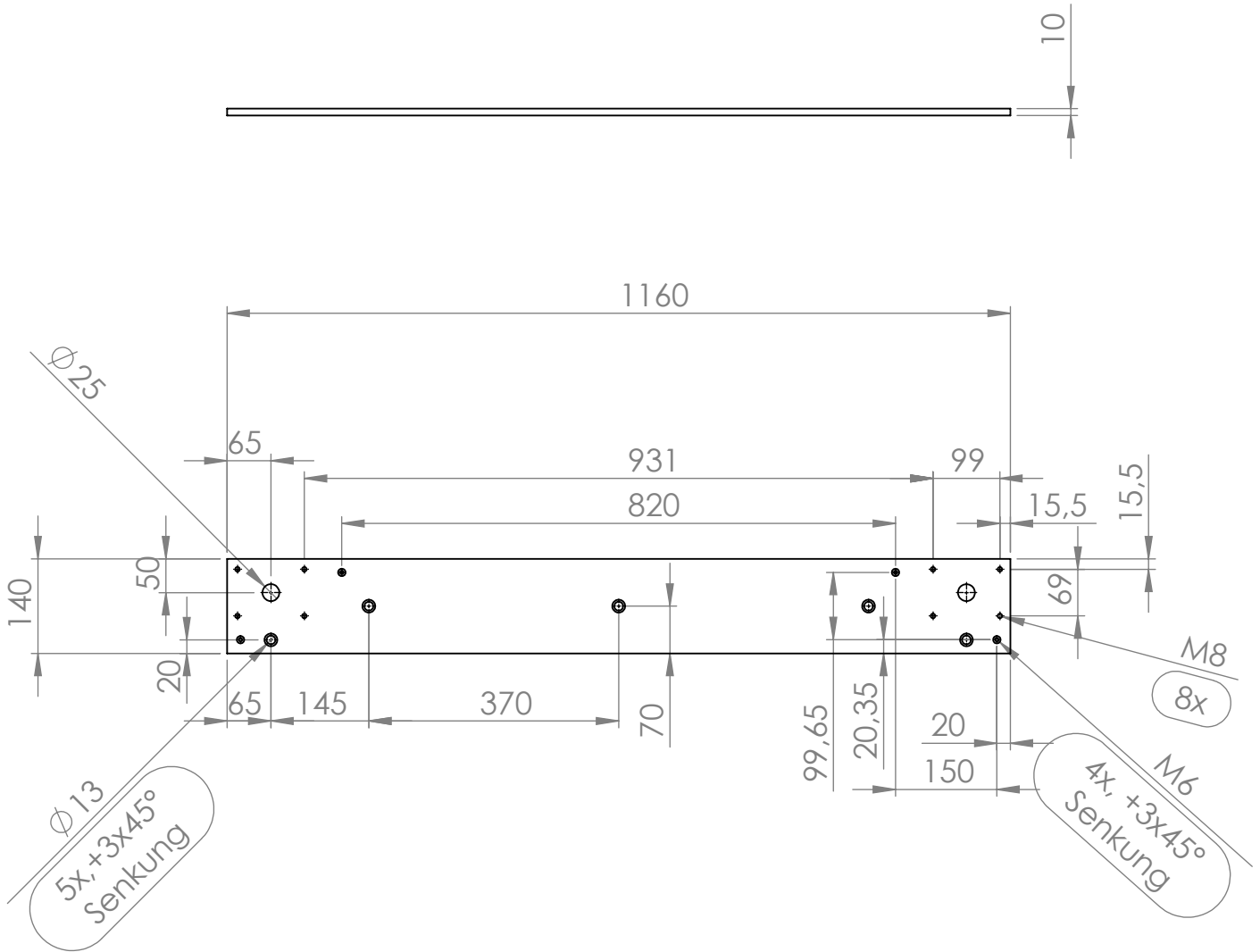
ZSB MB Tür mit Türantrieb

A4

GEWICHT:

MASSSTAB: 1:20

BLATT 1 VON 1



WENN NICHT ANDERS DEFINIERT:
BEMASSUNGEN SIND IN MILLIMETER
OBERFLÄCHENBESCHAFFENHEIT:
TOLERANZEN:
LINEAR:
WINKEL:

OBERFLÄCHENGÜTE:

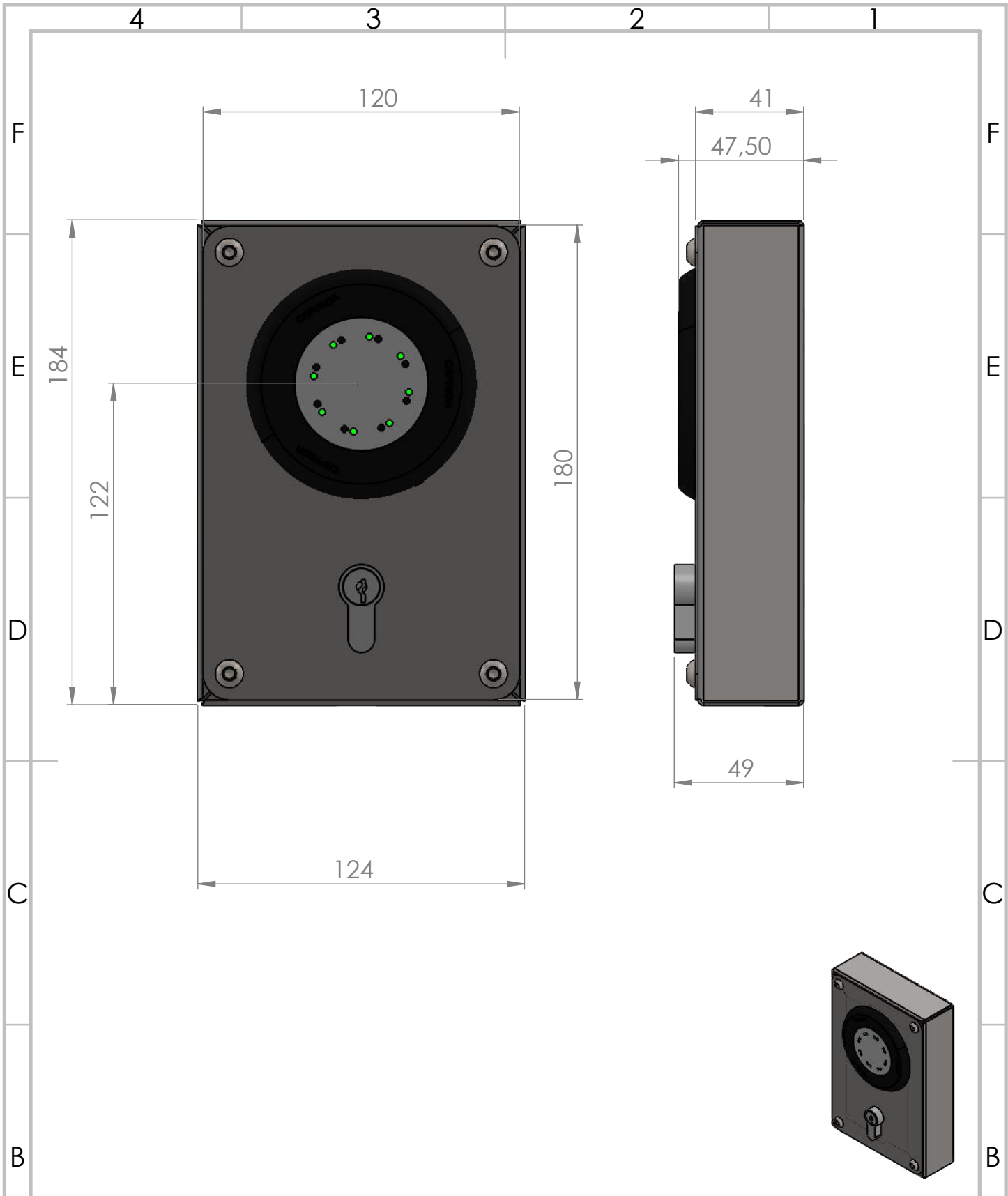
ENTGRATEN
UND SCHARFE
KANTEN
BRECHEN

ZEICHNUNG NICHT SKALIEREN

ÄNDERUNG

	NAME	SIGNATUR	DATUM		
GEZEICHNET	Bartsch		27.10.15	B	
GEPRÜFT					
GENEHMIGT					
PRODUKTION					
QUALITÄT				WERKSTOFF:	
				1.4301	
				GEWICHT:	

BENENNUNG:		
Bodenbefestigungsblech MB Tür		
ZEICHNUNGSNR.	40000010 B	A4
MASSSTAB: 1:20	BLATT 1 VON 1	



WENN NICHT ANDERS DEFINIERT:
 BEMASSUNGEN SIND IN MILLIMETER
 OBERFLÄCHENBESCHAFFENHEIT:
 TOLERANZEN:
 LINEAR:
 WINKEL:

OBERFLÄCHENGÜTE:

ENTGRATEN
 UND SCHARFE
 KANTEN
 BRECHEN

ZEICHNUNG NICHT SKALIEREN

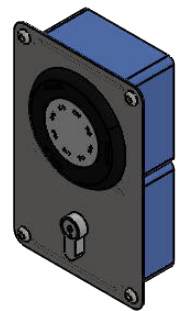
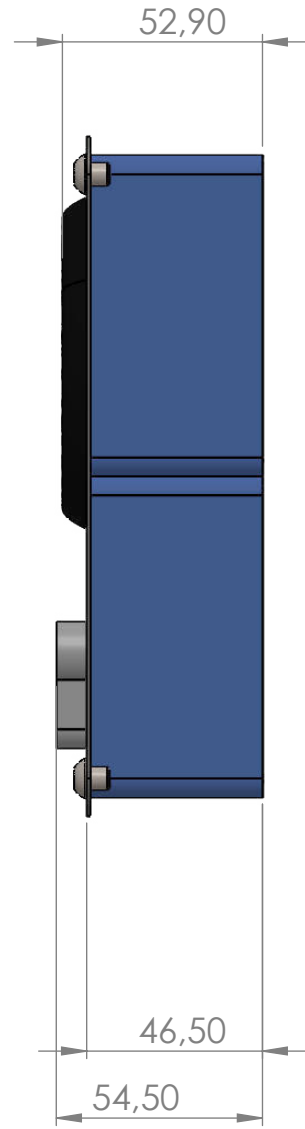
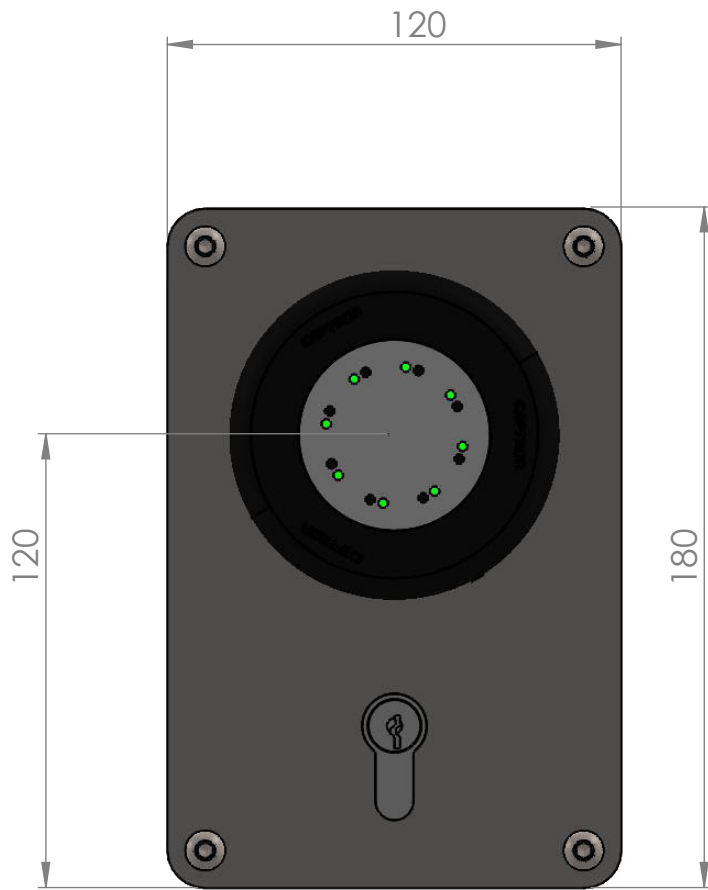
ÄNDERUNG

NAME	SIGNATUR	DATUM
GEZEICHNET		14.11.17
GEPRÜFT		
GENEHMIGT		
PRODUKTION		
QUALITÄT		
WERKSTOFF:		
GEWICHT:		

BENENNUNG:
Massblatt Aussenruf AP mit Schlüssel

ZEICHNUNGSNR. A4

MASSSTAB: 1:2 BLATT 1 VON 1



WENN NICHT ANDERS DEFINIERT:
 BEMASSUNGEN SIND IN MILLIMETER
 OBERFLÄCHENBESCHAFFENHEIT:
 TOLERANZEN:
 LINEAR:
 WINKEL:

OBERFLÄCHENGÜTE:

ENTGRATEN
 UND SCHARFE
 KANTEN
 BRECHEN

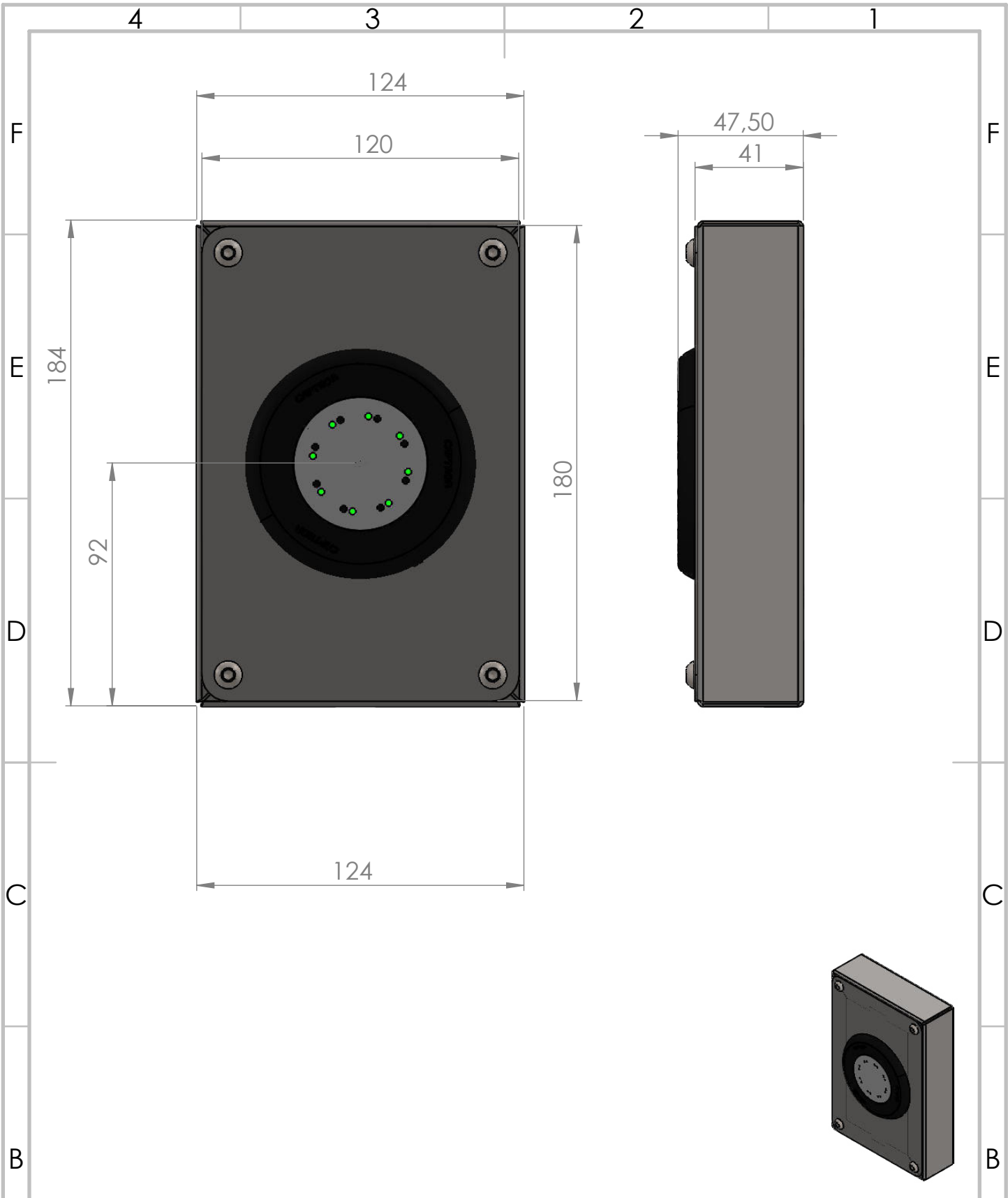
ZEICHNUNG NICHT SKALIEREN

ÄNDERUNG

	NAME	SIGNATUR	DATUM		
GEZEICHNET			14.11.17		
GEPRÜFT					
GENEHMIGT					
PRODUKTION					
QUALITÄT				WERKSTOFF:	
				GEWICHT:	

BENENNUNG:
 Massblatt Aussenruf UP mit Schlüssel

ZEICHNUNGSNR. A4
 MASSSTAB: 1:2 BLATT 1 VON 1



WENN NICHT ANDERS DEFINIERT:
 BEMASSUNGEN SIND IN MILLIMETER
 OBERFLÄCHENBESCHAFFENHEIT:
 TOLERANZEN:
 LINEAR:
 WINKEL:

OBERFLÄCHENGÜTE:

ENTGRATEN
 UND SCHARFE
 KANTEN
 BRECHEN

ZEICHNUNG NICHT SKALIEREN

ÄNDERUNG

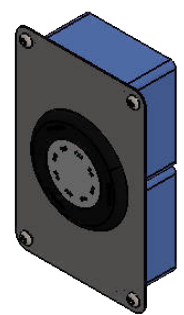
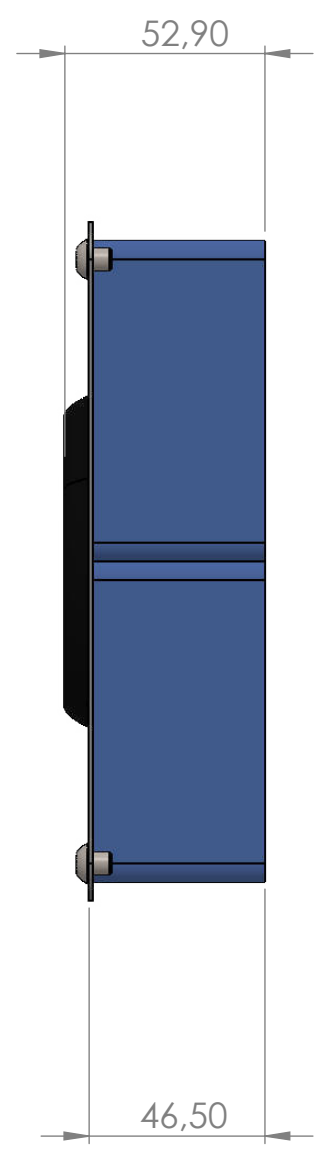
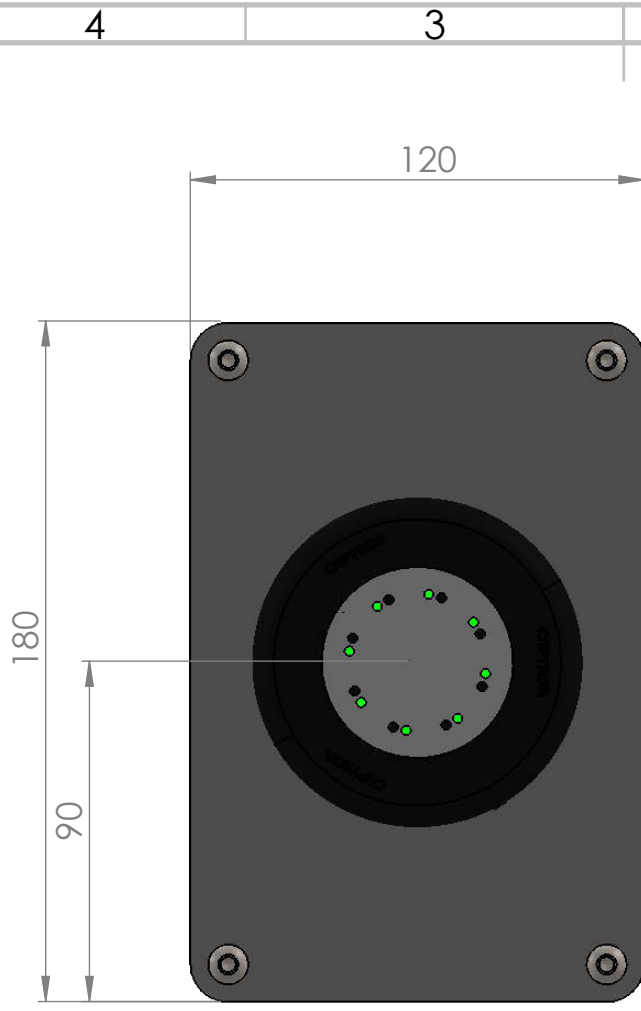
NAME	SIGNATUR	DATUM	WERKSTOFF:
GEZEICHNET		14.11.17	
GEPRÜFT			
GENEHMIGT			
PRODUKTION			
QUALITÄT			

BENENNUNG:
 Massblatt Aussenruf AP ohne Schlüssel

ZEICHNUNGSNR. A4

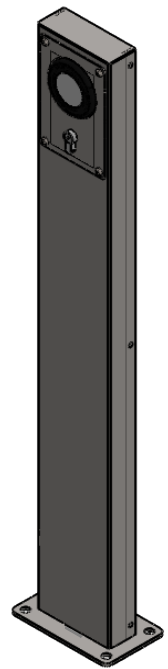
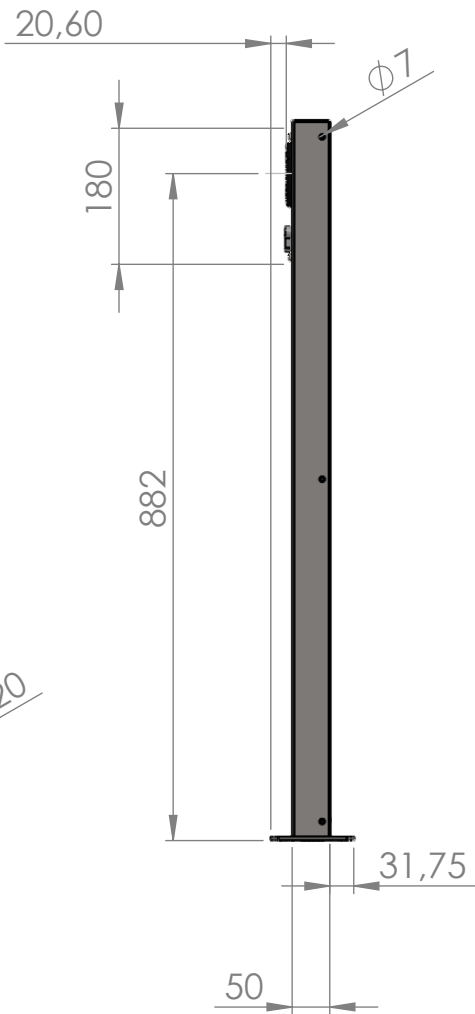
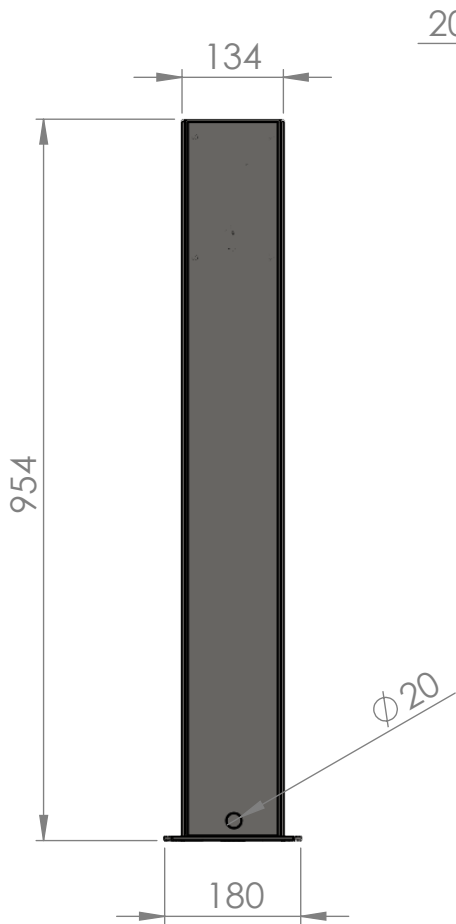
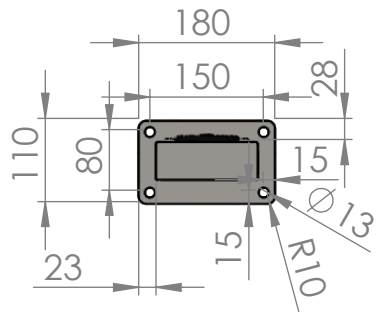
GEWICHT: MASSSTAB:1:2

BLATT 1 VON 1



WENN NICHT ANDERS DEFINIERT: BEMASSUNGEN SIND IN MILLIMETER OBERFLÄCHENBESCHAFFENHEIT: TOLERANZEN: LINEAR: WINKEL:			OBERFLÄCHENGÜTE:		ENTGRATEN UND SCHARFE KANTEN BRECHEN		ZEICHNUNG NICHT SKALIEREN		ÄNDERUNG		
					BENENNUNG: Massblatt Aussenruf UP ohne Schlüssel						
					ZEICHNUNGSNR.						
					A4						
					MASSSTAB:1:2						
					BLATT 1 VON 1						

	NAME	SIGNATUR	DATUM
GEZEICHNET			14.11.17
GEPRÜFT			
GENEHMIGT			
PRODUKTION			
QUALITÄT			
			WERKSTOFF:
			GEWICHT:



WENN NICHT ANDERS DEFINIERT:
BEMASSUNGEN SIND IN MILLIMETER
OBERFLÄCHENBESCHAFFENHEIT:
TOLERANZEN:
LINEAR:
WINKEL:

OBERFLÄCHENGÜTE:

ENTGRATEN
UND SCHARFE
KANTEN
BRECHEN

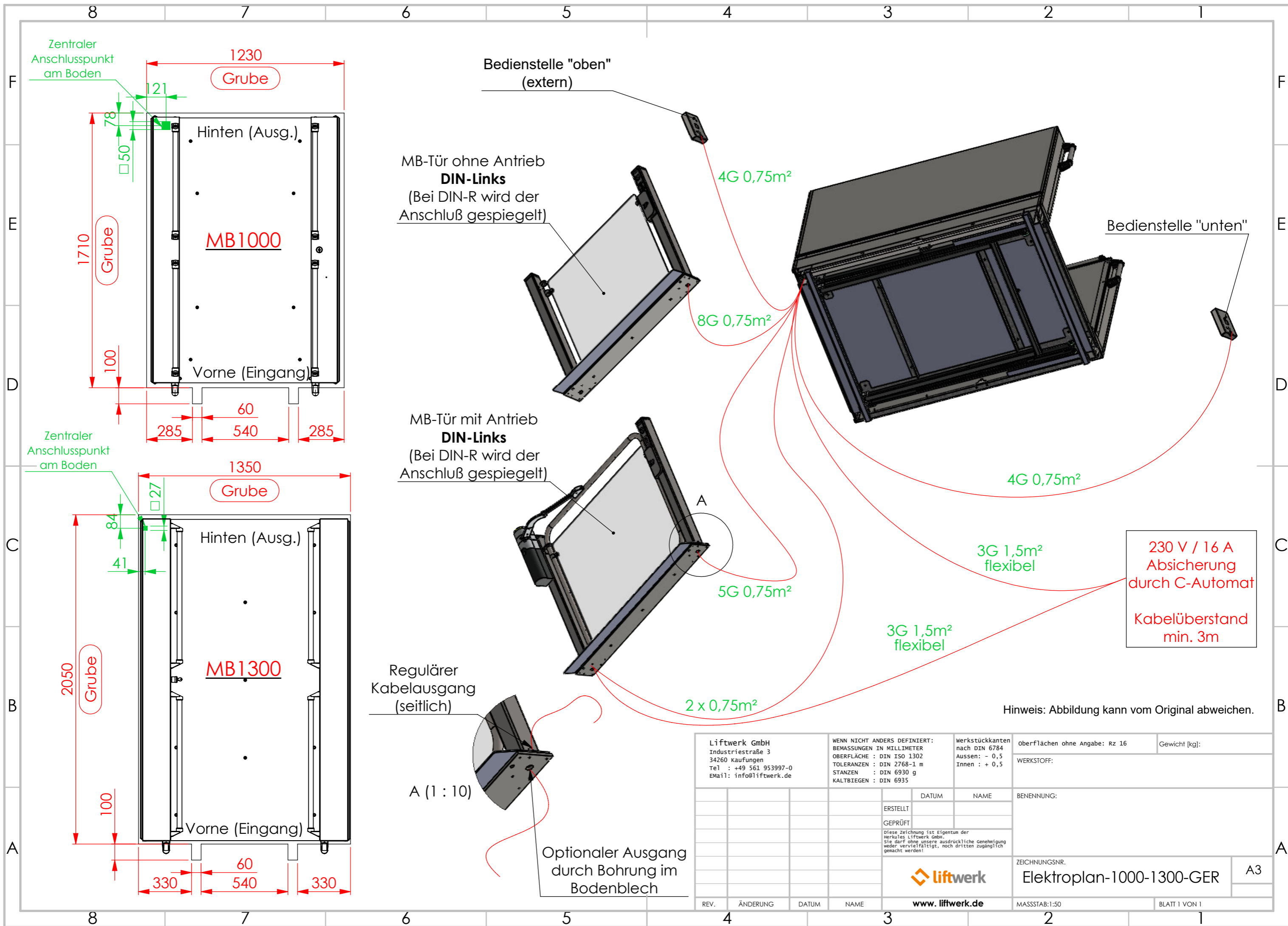
ZEICHNUNG NICHT SKALIEREN

ÄNDERUNG

	NAME	SIGNATUR	DATUM
GEZEICHNET	???		14.11.17
GEÄNDERT	Schlitt		19.10.18
GENEHMIGT			
PRODUKTION			
QUALITÄT			

BENENNUNG:	
Massblatt ZSB Säule	
WERKSTOFF:	ZEICHNUNGSNR.
GEWICHT:	MASSSTAB:1:2
	BLATT 1 VON 1

A4



MB-Tür ohne Antrieb
DIN-Links
(Bei DIN-R wird der Anschluß gespiegelt)

MB-Tür mit Antrieb
DIN-Links
(Bei DIN-R wird der Anschluß gespiegelt)

Regulärer Kabelausgang (seitlich)

A (1 : 10)

Optionaler Ausgang durch Bohrung im Bodenblech

230 V / 16 A
Absicherung durch C-Automat

Kabelüberstand min. 3m

Hinweis: Abbildung kann vom Original abweichen.

Liftwerk GmbH Industriestraße 3 34260 Kaufungen Tel : +49 561 953997-0 E-Mail: info@liftwerk.de		WENN NICHT ANDERS DEFINIERT: BEMASSUNGEN IN MILLIMETER OBERFLÄCHE : DIN ISO 1302 TOLERANZEN : DIN 2768-1 m STANZEN : DIN 6930 g KALTBIEGEN : DIN 6935		Werkstückkanten nach DIN 6784 Ausßen: - 0,5 Innen: + 0,5		oberflächen ohne Angabe: Rz 16		Gewicht [kg]:	
						WERKSTOFF:			
				DATUM		NAME		BENENNUNG:	
				ERSTELLT					
				GEPRÜFT					
				Diese Zeichnung ist Eigentum der Herkules Liftwerk GmbH. Sie darf ohne unsere ausdrückliche Genehmigung weder vervielfältigt, noch drittem zugänglich gemacht werden!					
				www.liftwerk.de		ZEICHNUNGSNR.		Elektroplan-1000-1300-GER	
						MASSSTAB:1:50		BLATT 1 VON 1	
REV.	ÄNDERUNG	DATUM	NAME					A3	