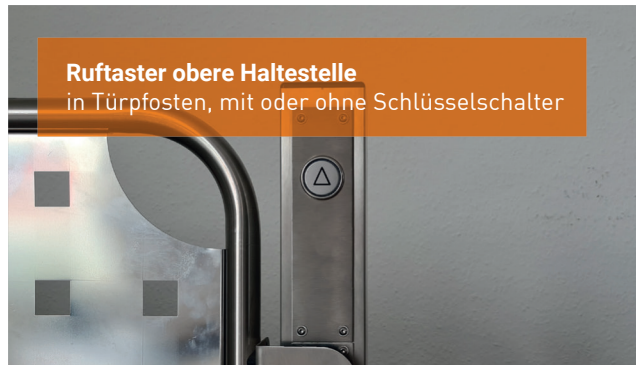


# OPTIONEN IM ÜBERBLICK

## Hublift MB Quattro



**Ruftaster obere Haltestelle**  
in Türpfosten, mit oder ohne Schlüsselschalter



**Edelstahl-Säule**  
zur Befestigung von Ruftastern



**Ruftaster „Value-Line“**  
als Aufputzversion, kabelgebunden



**BarriereFreifahrt Zugangssystem**  
via Smartphone App oder NFC-Karte



**Handbedienteil**  
als steckbare Variante



**Pulverbeschichtung**  
in Farbe nach Wahl



**USV - Unterbrechungsfreie Stromversorgung**  
zwischen Lift und Stromanschluss, für Nutzung des Liftes bei Stromausfall



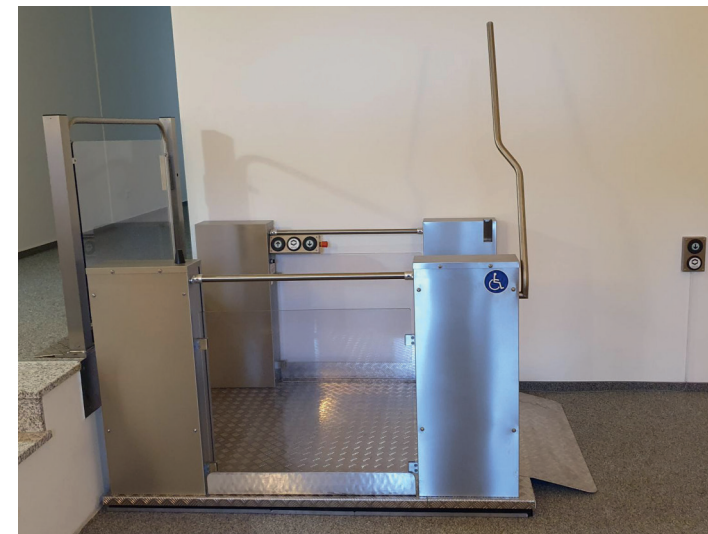
**Notablass (im Lift)**  
akkugestütztes Herunterfahren bei Stromausfall



**Notruftelefon**



**Notklingel**



### FLEXIBEL

Eine ebene Fläche von 1.540 x 1.905 mm und eine normale 230 V Steckdose – mehr braucht es nicht für den Hublift MB Quattro. Egal ob mit gerader Durchfahrt oder Über-Eck-Ausstieg: So wird im Handumdrehen ein komfortabler und rollstuhlgerechter Zugang geschaffen – auch in kleineren Nischen.

### MB QUATTRO SLIM

Die MB Quattro Slim ist etwas schmaler als die MB Quattro. Mit einer Breite von nur 1.280 mm kann sie ebenfalls 500kg heben. Die Aufstellfläche beträgt lediglich 1.320 x 1.905 mm

**Individuelle Wünsche? Sprechen Sie uns an!**



Bühnenbreite:		LIFT VARIANTE	FÖRDERHÖHE
Quattro	1.500 mm		
Quattro Slim	1.280 mm	MB Quattro 1400	bis 1.400*/1.490 mm
Durchfahrtsbreite:		MB Quattro 1700	bis 1.700*/1.790 mm
Quattro	1.122 mm		
Quattro Slim	900 mm		
Nutzbares Plattformmaß:			
Quattro	1.100 x 1.700 mm		
Quattro Slim	900 x 1.700 mm		
Auffahrhöhe: 90 mm			
Bühnenlänge: 1.865 mm			

\*bei Grubeinbau

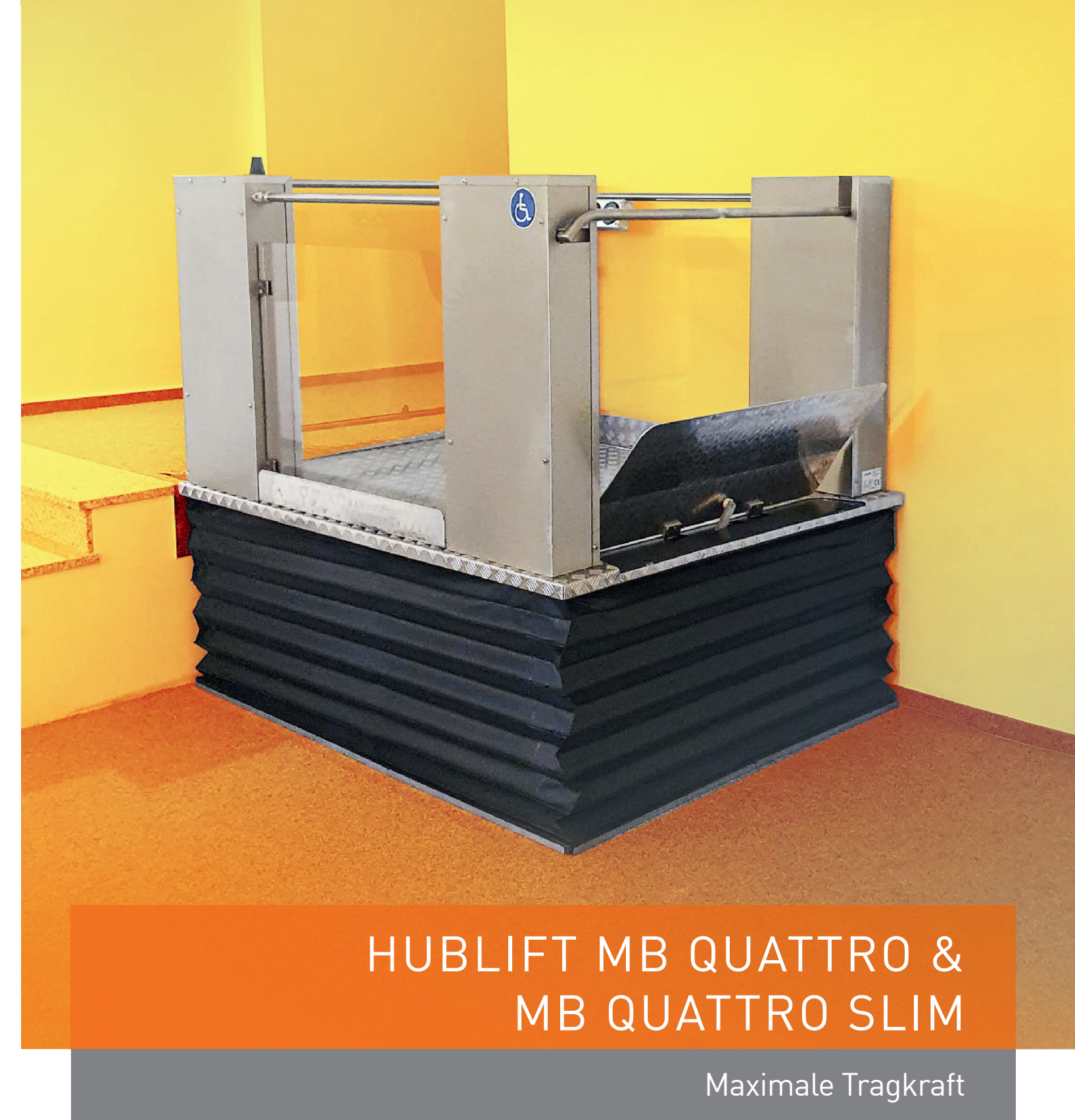


Liftwerk GmbH  
Industriestraße 3  
34260 Kaufungen

Tel 0561 9539970  
Fax 0561 95399799  
www.liftwerk.de



Stand 04/2022 - Technische Änderungen vorbehalten



# HUBLIFT MB QUATTRO & MB QUATTRO SLIM

Maximale Tragkraft



# HUBLIFT MB QUATTRO

Die clevere Über-Eck Lösung mit maximaler Tragkraft.

## MIT WENIG AUFWAND EIN BEQUEMER ZUGANG – AUCH BEI SCHWERER LAST

Egal ob drinnen oder draußen: Der Hublift MB Quattro macht mit seinen hochwertigen Materialien und seiner eleganten Robustheit nicht nur eine gute Form, sondern ist gerade im Außeneinsatz absolut unempfindlich gegen Regen, Schnee, Kälte und Hitze. Dank der hohen Tragkraft von bis zu 500 kg werden auch schwerere Elektro-Rollstühle oder E-Mobile spielend einfach befördert und mit einer maximalen Hubhöhe von 1.790 mm erreichen Rollstuhlfahrer und Begleitpersonen locker auch höhere Ebenen. Alles bei höchster Sicherheit und mit hochwertigen Sensortastern zu bedienen – oder alternativ natürlich per Smartphone App. Bequemer geht nicht.

Mehr Informationen unter [www.liftwerk.de](http://www.liftwerk.de).

➔ Flexibel einsetzbar selbst in vermeintlich unpraktischen Nischen

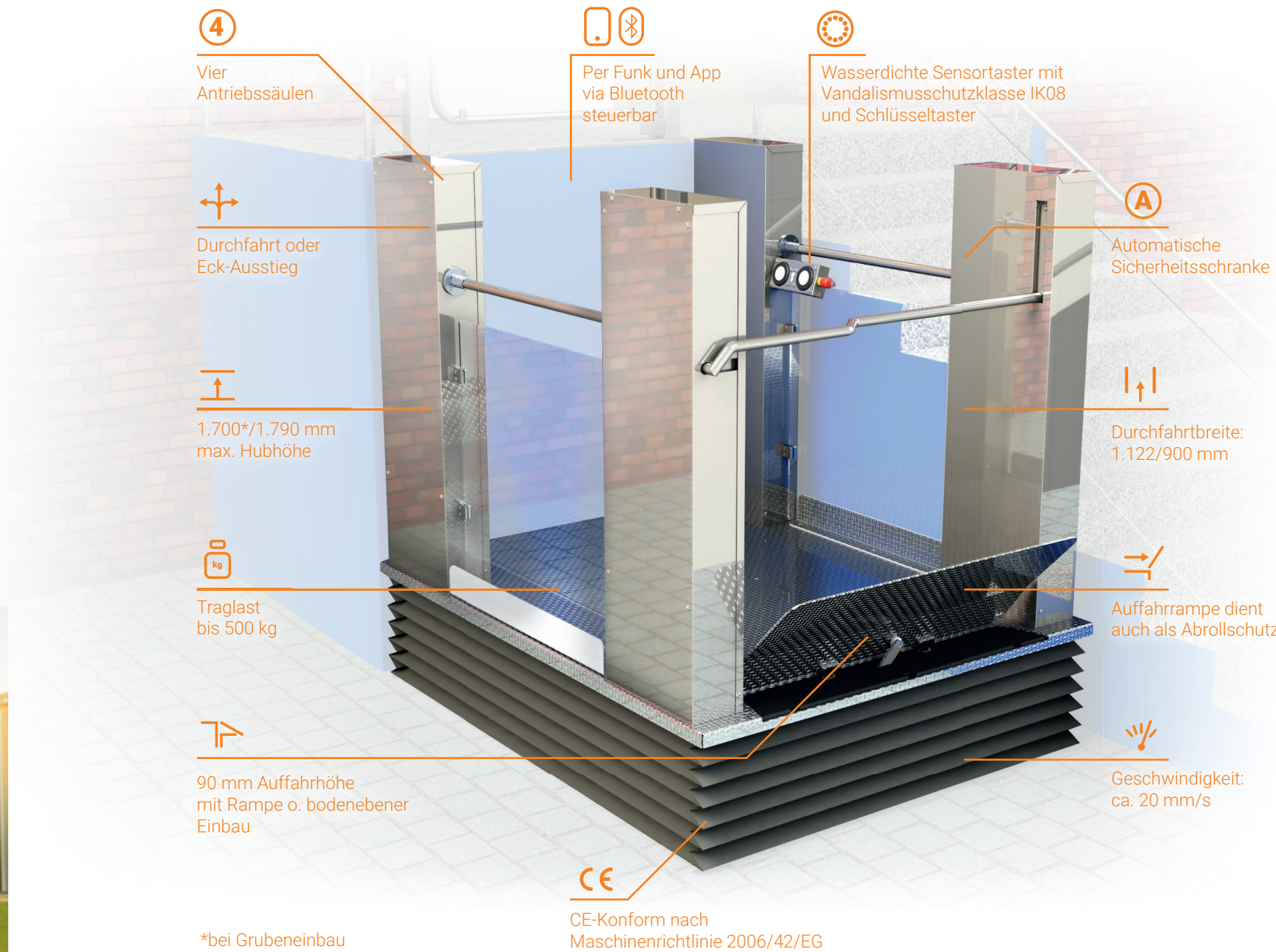
Hohe Traglast durch vier Antriebssäulen

Großzügige Plattform mit 1.100 x 1.700 mm

Bodenmontage oder Grubeneinbau wählbar



[www.liftwerk.de](http://www.liftwerk.de)



## OPTIONEN IM ÜBERBLICK

### Hublift MB Quattro







IKULES  
verk

BARRIERE  
FREIFAHRT

MB Quattro  
SLIM



4 3 2 1

F

F

E

E

D

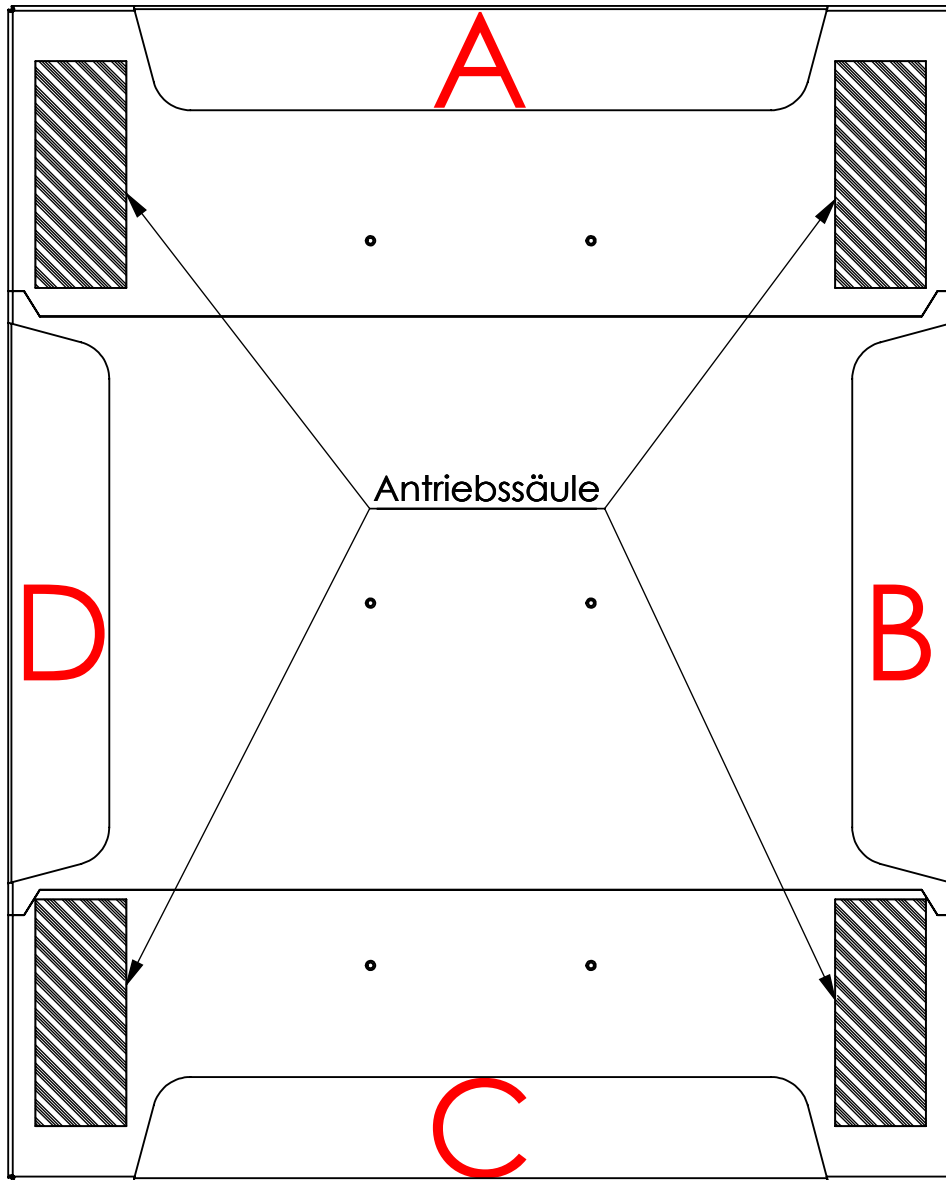
D

C

C

B

B



Herkules Liftwerk GmbH  
 Industriestraße 3  
 34260 Kaufungen  
 Tel : +49 561 953997-0  
 Email: info@liftwerk.de

WENN NICHT ANDERS DEFINIERT:  
 BEMASSUNGEN IN MILLIMETER  
 OBERFLÄCHE : DIN ISO 1302  
 TOLERANZEN : DIN 2768-1 m  
 STANZEN : DIN 6930 g  
 KALTBIEGEN : DIN 6935

werkstückkanten  
 nach DIN 6784  
 Aussen : - 0,5  
 Innen : + 0,5

oberflächen ohne Angabe: Rz 16

Gewicht [kg]: 29468.26

WERKSTOFF:

DATUM NAME

ERSTELLT 09.07.2019 Schliift

GEPRÜFT

Diese Zeichnung ist Eigentum der Herkules Liftwerk GmbH. Sie darf ohne unsere ausdrückliche Genehmigung weder vervielfältigt, noch Dritten zugänglich gemacht werden! Schutzvermerk nach DIN 74 beachten!

BENENNUNG:



ZEICHNUNGSNR.

A-D Zuteilung Quattro

A4

REV. ÄNDERUNG DATUM NAME

www.liftwerk.de

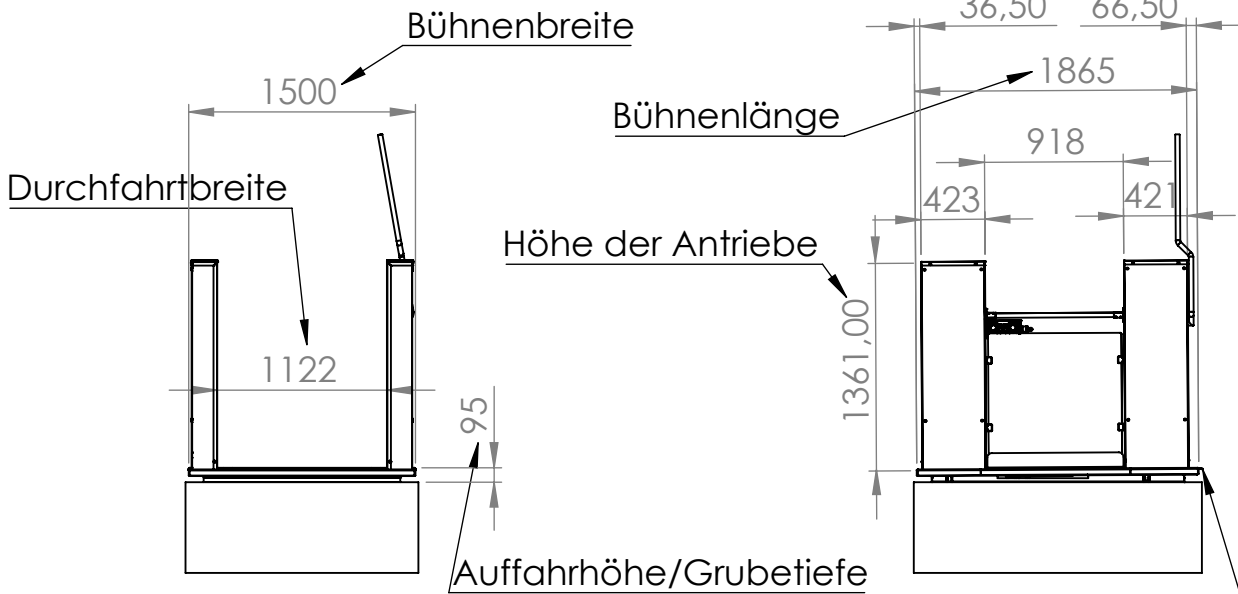
MASSSTAB:1:50

BLATT 1 VON 1

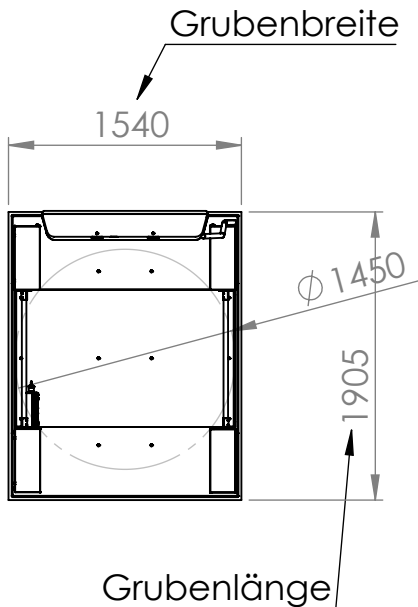
4 3 2 1

A

A



**ACHTUNG** Bei normalen Aufbau (ohne Grube) steht die Klapprampe noch 30 cm über die Bühne hinaus

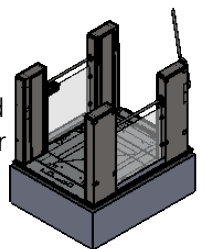


Hubhöhe 1700 mm  
 Optionale Grubentiefe 90 mm  
 Die Aufstellfläche muss eben und waagrecht ausgeführt sein.  
 Flächenbelastung beträgt max 4 kN/m<sup>2</sup>  
 Stromversorgung: 230 V/50Hz, 16 A  
 Maximaler Stromverbrauch 0,6 kW  
 Hubgeschwindigkeit: ca. 2 cm/s

Maximale Spaltbreite zwischen Bühne und oberen Ausstieg 20 mm  
 Sicherheitsabstände zu anderen Gegenständen (z.B: Geländer): > 100 mm

Einstieg unten im Standard auf der kurzen Seite (Durchfahrt 1,1 Meter) zwischen den Motorgehäusen. Alle Seiten als Ein- oder Ausstieg nutzbar (Seitlicher Einstieg 0,9 Meter; Sonderbestellung bis zu 3 Rampen)

Abhängig von tatsächlicher Hubhöhe und Einbausituation ist ein Absturzschutz an der oberen Haltestelle vorzusehen. Wir empfehlen hier unsere MB Tür



WENN NICHT ANDERS DEFINIERT:  
 BEMASSUNGEN SIND IN MILLIMETER  
 OBERFLÄCHENBESCHAFFENHEIT:  
 TOLERANZEN:  
 LINEAR:  
 WINKEL:

OBERFLÄCHENGÜTE:

ENTGRATEN  
 UND SCHARFE  
 KANTEN  
 BRECHEN

ZEICHNUNG NICHT SKALIEREN

ÄNDERUNG



BENENNUNG:

## Maßblatt und Grubenplan

ZEICHNUNGSNR.

Massblatt MB Quatro

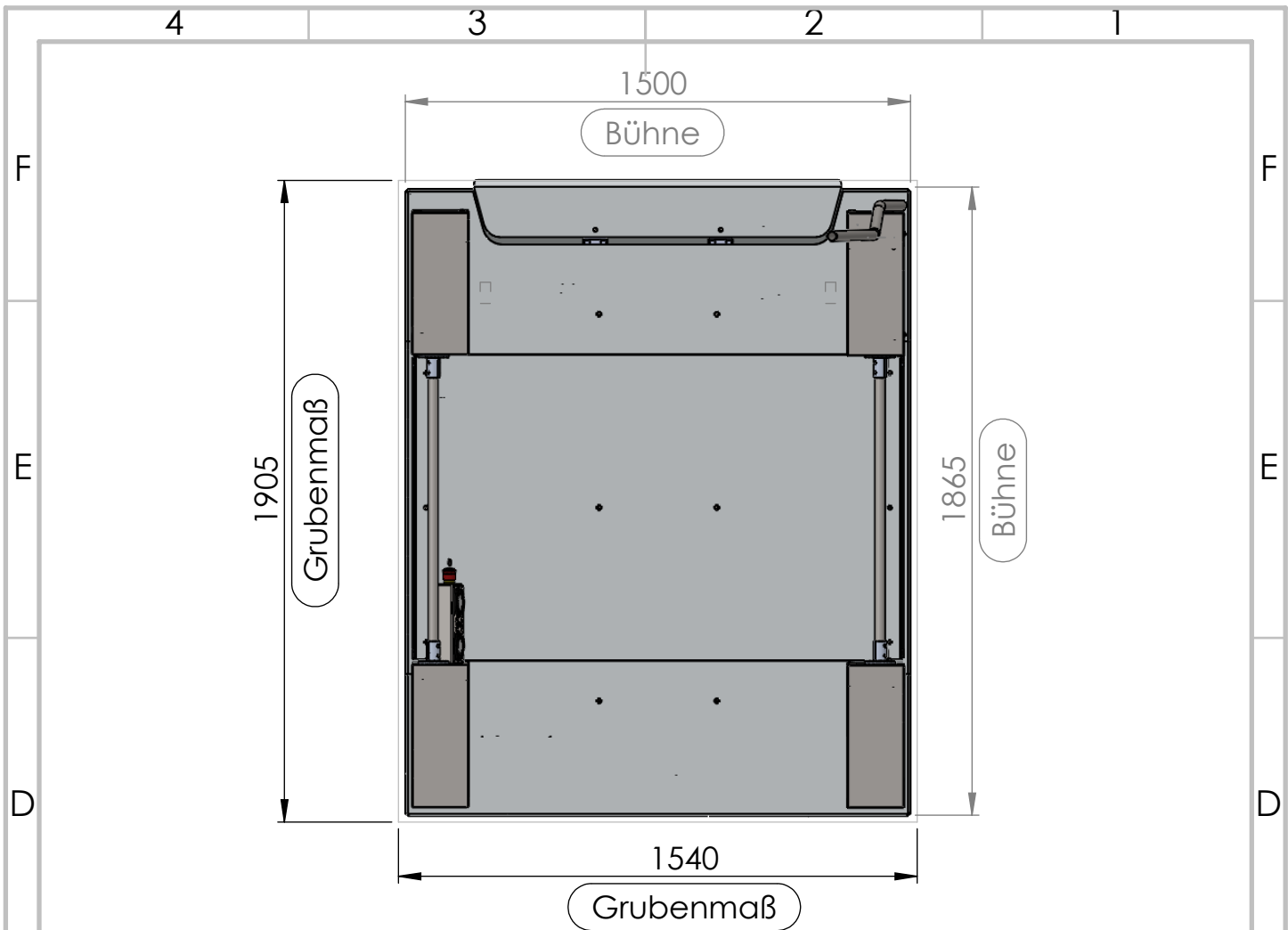
A4

GEWICHT:

MASSSTAB: 1:50

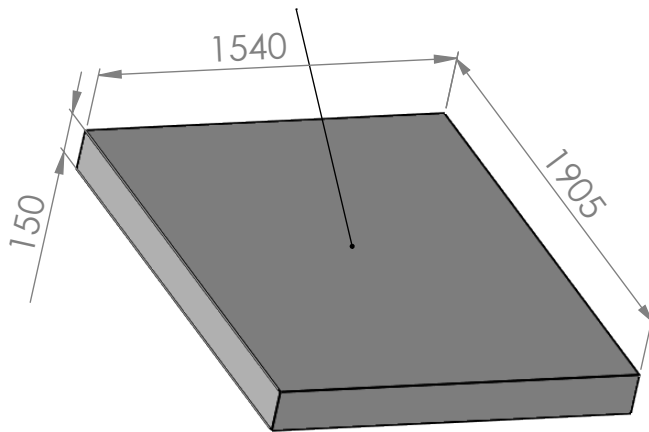
BLATT 1 VON 1

NAME	SIGNATUR	DATUM		
GEZEICHNET Bartsch		5.4.18		A
GEPRÜFT				
GENEHMIGT				
PRODUKTION				
QUALITÄT			WERKSTOFF:	
			GEWICHT:	



Bei Grubeneinbau kann ein Abfluss mittig vorgesehen werden.

Bodenplatte eben, ohne Gefälle  
Stahlbeton 150 mm dick C 20/25  
Körnung 0/16



Ebenerdig (alternativ 90 mm  
versenkt für ebenerdigen Einbau  
der Bühne)

Unterbau nach Wahl, abhängig  
vom bestehenden Untergrund

Belastung der Betonplatte Ca. 650  
Kg Gewicht Bühne. Max. 350 Kg  
Zuladung

Bühne wird mit Schwerlastdübeln  
am Boden verankert

WENN NICHT ANDERS DEFINIERT:  
BEMASSUNGEN SIND IN MILLIMETER  
OBERFLÄCHENBESCHAFFENHEIT:  
TOLERANZEN:  
LINEAR:  
WINKEL:

OBERFLÄCHENGÜTE:

ENTGRATEN  
UND SCHARFE  
KANTEN  
BRECHEN

	NAME	DATUM	NEUE VERSION
GEZEICHNET	Schlitt	8.3.19	
GEÄNDERT			
GENEHMIGT			

BENENNUNG:

Maß- und Infoblatt  
für Betonplatte



WERKSTOFF:

ZEICHNUNGSNR.

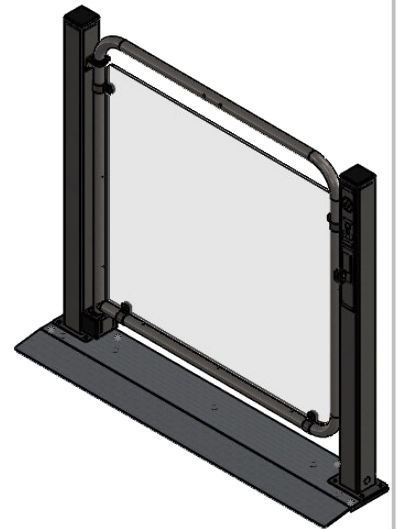
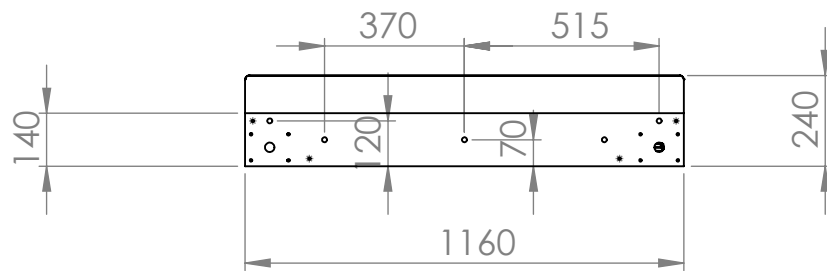
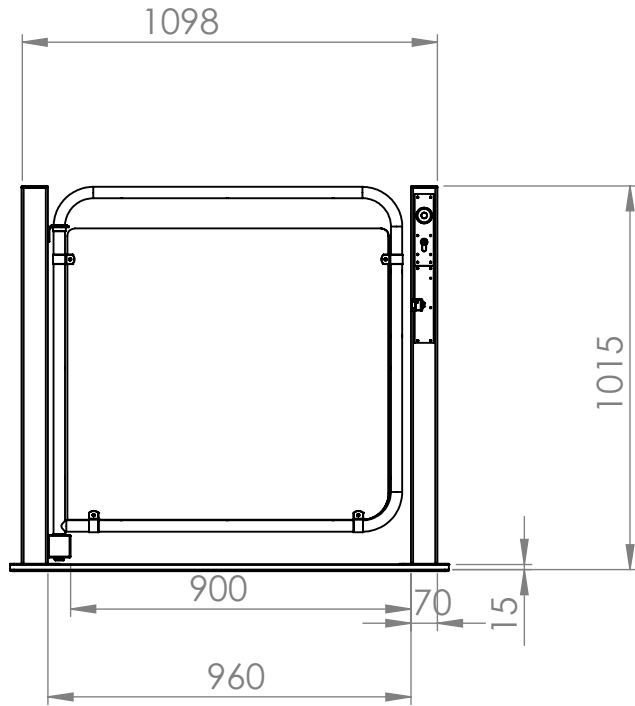
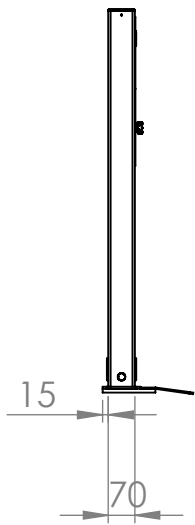
Maßblatt Grube MB Quatro

A4

GEWICHT:

BLATT 1 VON 1





WENN NICHT ANDERS DEFINIERT:  
BEMASSUNGEN SIND IN MILLIMETER  
OBERFLÄCHENBESCHAFFENHEIT:  
TOLERANZEN:  
LINEAR:  
WINKEL:

OBERFLÄCHENGÜTE:

ENTGRATEN  
UND SCHARFE  
KANTEN  
BRECHEN

ZEICHNUNG NICHT SKALIEREN

ÄNDERUNG



	NAME	SIGNATUR	DATUM
GEZEICHNET	Bartsch		15.4.14
GEPRÜFT			
GENEHMIGT			
PRODUKTION			
QUALITÄT			

WERKSTOFF:

GEWICHT:

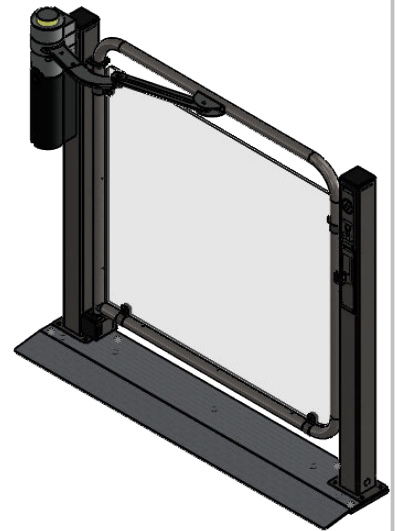
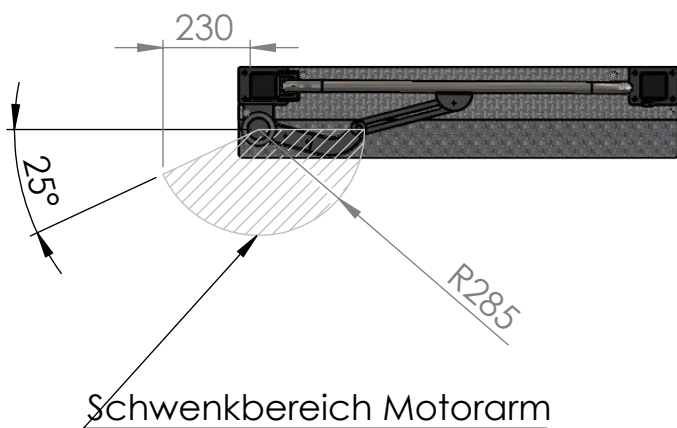
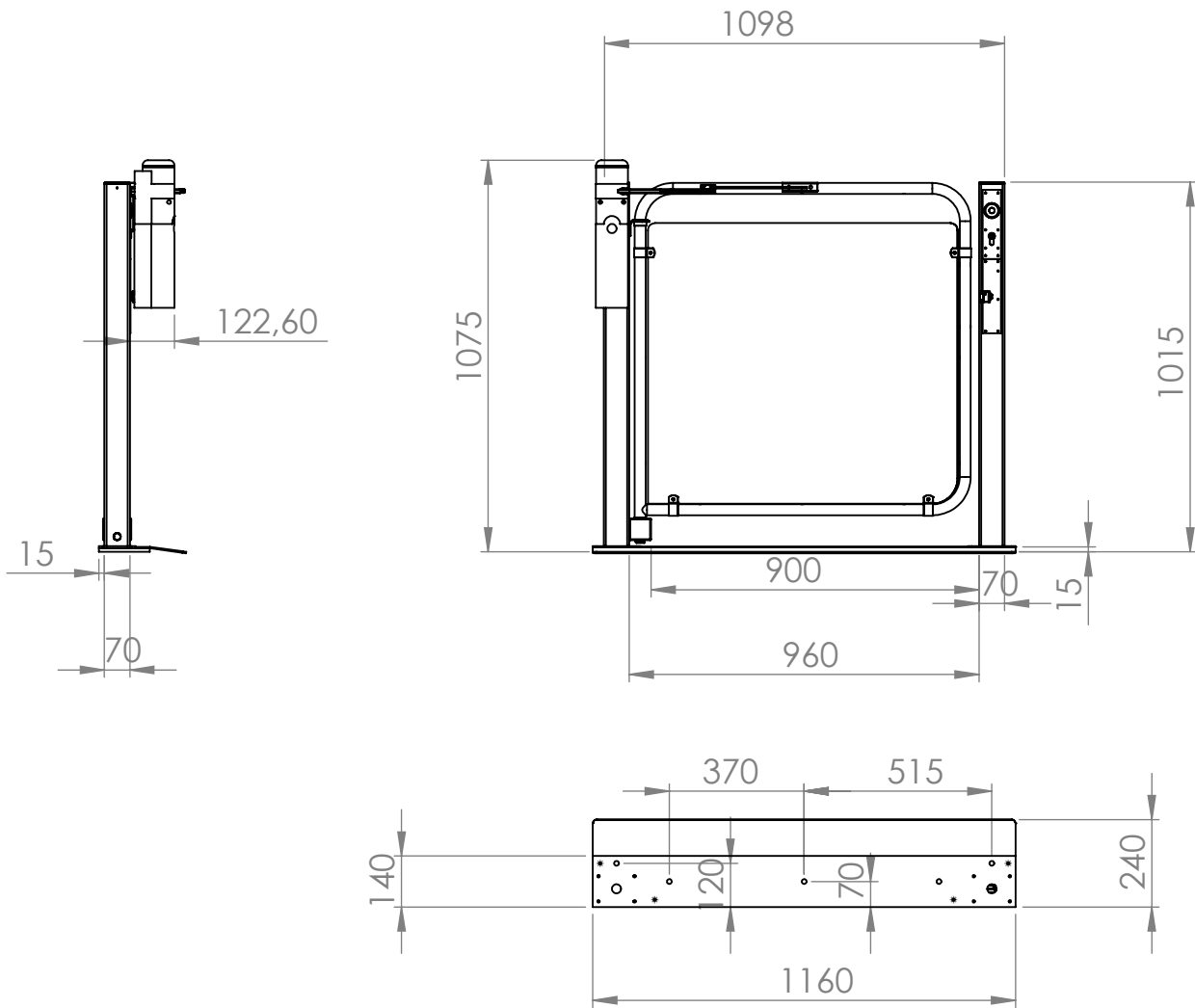
BENENNUNG:

ZEICHNUNGSNR:  
**ZSB MB Tür standard**

A4

MASSSTAB: 1:20

BLATT 1 VON 1



WENN NICHT ANDERS DEFINIERT:  
BEMASSUNGEN SIND IN MILLIMETER  
OBERFLÄCHENBESCHAFFENHEIT:  
TOLERANZEN:  
LINEAR:  
WINKEL:

OBERFLÄCHENGÜTE:

ENTGRATEN  
UND SCHARFE  
KANTEN  
BRECHEN

ZEICHNUNG NICHT SKALIEREN

ÄNDERUNG



BENENNUNG:

	NAME	SIGNATUR	DATUM
GEZEICHNET	Bartsch		15.4.14
GEPRÜFT			
GENEHMIGT			
PRODUKTION			

QUALITÄT

WERKSTOFF:

ZEICHNUNGSNR.

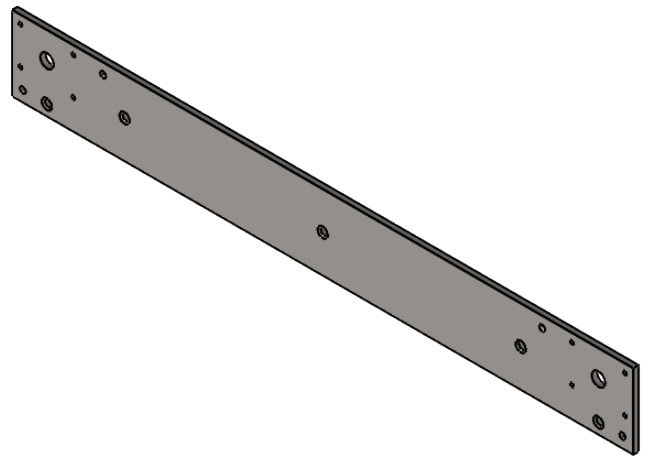
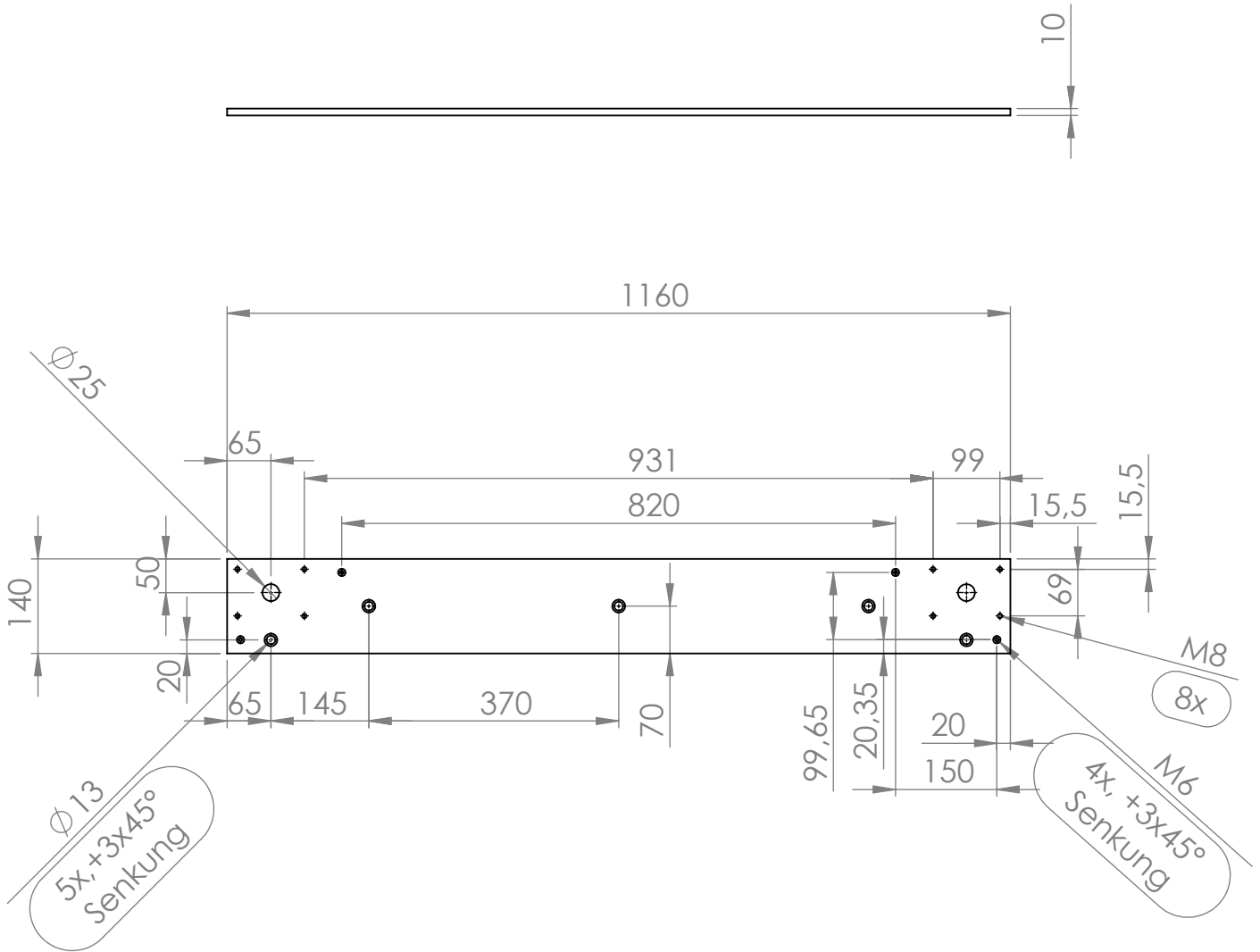
ZSB MB Tür mit Türantrieb

A4

GEWICHT:

MASSSTAB: 1:20

BLATT 1 VON 1



WENN NICHT ANDERS DEFINIERT:  
BEMASSUNGEN SIND IN MILLIMETER  
OBERFLÄCHENBESCHAFFENHEIT:  
TOLERANZEN:  
LINEAR:  
WINKEL:

OBERFLÄCHENGÜTE:

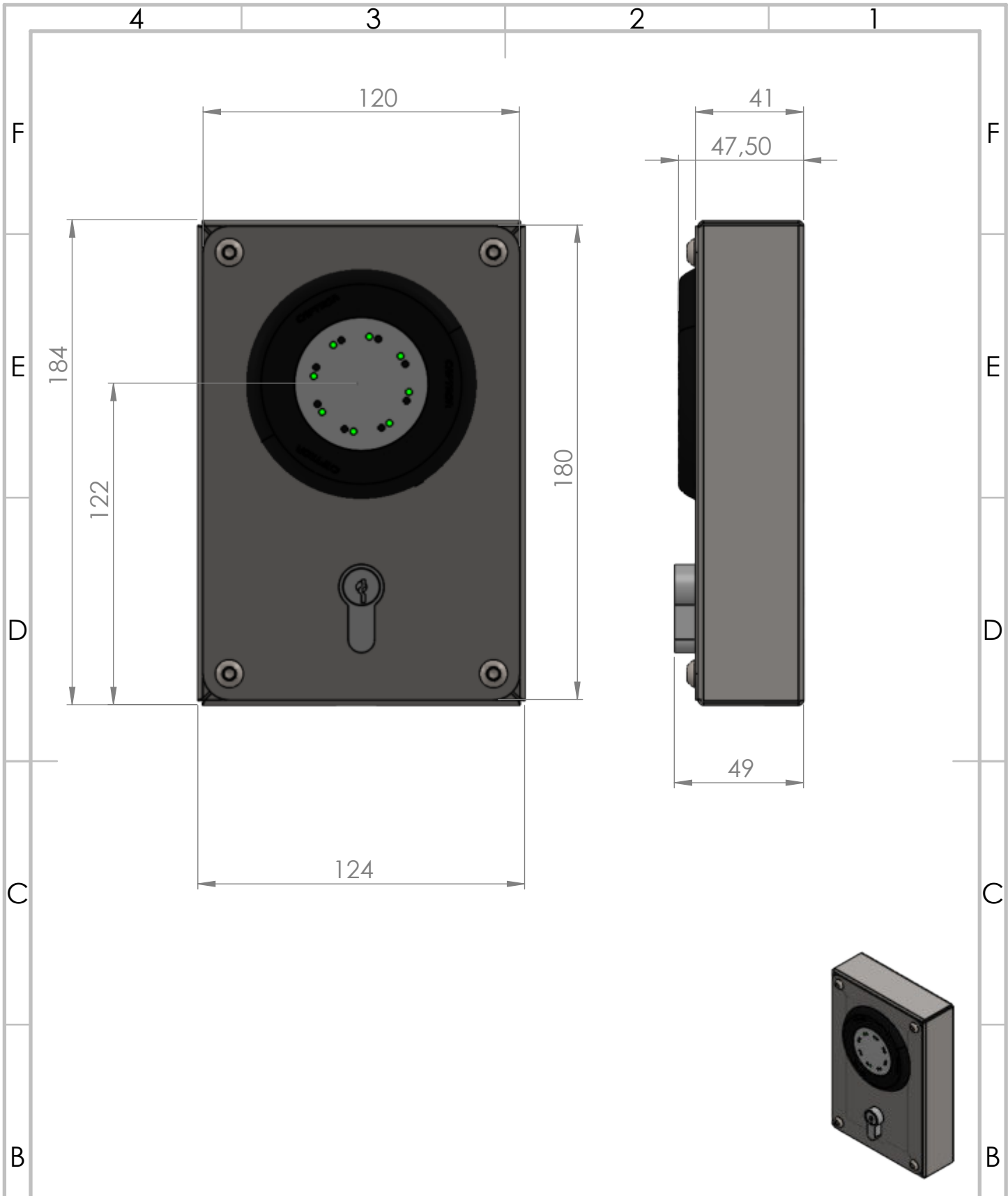
ENTGRATEN  
UND SCHARFE  
KANTEN  
BRECHEN

ZEICHNUNG NICHT SKALIEREN

ÄNDERUNG

	NAME	SIGNATUR	DATUM		
GEZEICHNET	Bartsch		27.10.15	B	
GEPRÜFT					
GENEHMIGT					
PRODUKTION					
QUALITÄT				WERKSTOFF:	
				1.4301	
				GEWICHT:	

BENENNUNG:		
<b>Bodenbefestigungsblech MB Tür</b>		
ZEICHNUNGSNR.	40000010 B	A4
MASSSTAB: 1:20	BLATT 1 VON 1	



WENN NICHT ANDERS DEFINIERT:  
 BEMASSUNGEN SIND IN MILLIMETER  
 OBERFLÄCHENBESCHAFFENHEIT:  
 TOLERANZEN:  
 LINEAR:  
 WINKEL:

OBERFLÄCHENGÜTE:

ENTGRATEN  
 UND SCHARFE  
 KANTEN  
 BRECHEN

ZEICHNUNG NICHT SKALIEREN

ÄNDERUNG

NAME	SIGNATUR	DATUM
GEZEICHNET		14.11.17
GEPRÜFT		
GENEHMIGT		
PRODUKTION		
QUALITÄT		
WERKSTOFF:		
GEWICHT:		

BENENNUNG:

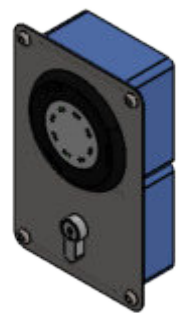
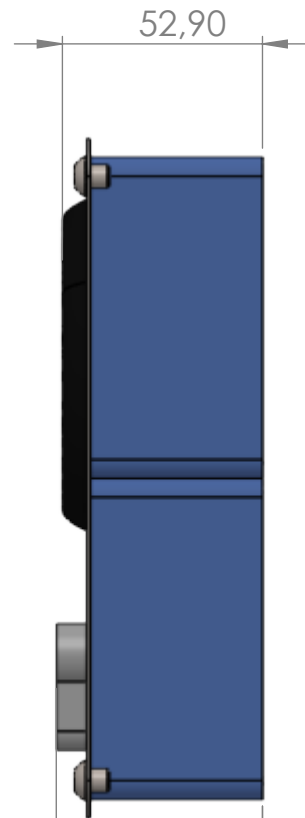
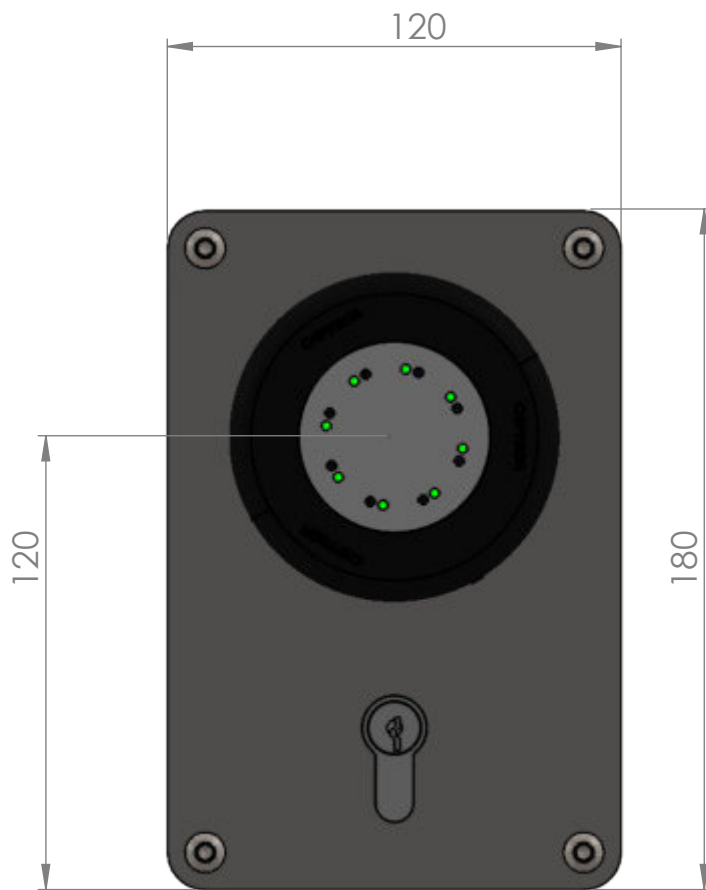
Massblatt Aussenruf AP mit Schlüssel

ZEICHNUNGSNR.

A4

MASSSTAB:1:2

BLATT 1 VON 1



WENN NICHT ANDERS DEFINIERT:  
BEMASSUNGEN SIND IN MILLIMETER  
OBERFLÄCHENBESCHAFFENHEIT:  
TOLERANZEN:  
LINEAR:  
WINKEL:

OBERFLÄCHENGÜTE:

ENTGRATEN  
UND SCHARFE  
KANTEN  
BRECHEN

ZEICHNUNG NICHT SKALIEREN

ÄNDERUNG

NAME	SIGNATUR	DATUM	WERKSTOFF:
GEZEICHNET		14.11.17	
GEPRÜFT			
GENEHMIGT			
PRODUKTION			
QUALITÄT			
		GEWICHT:	

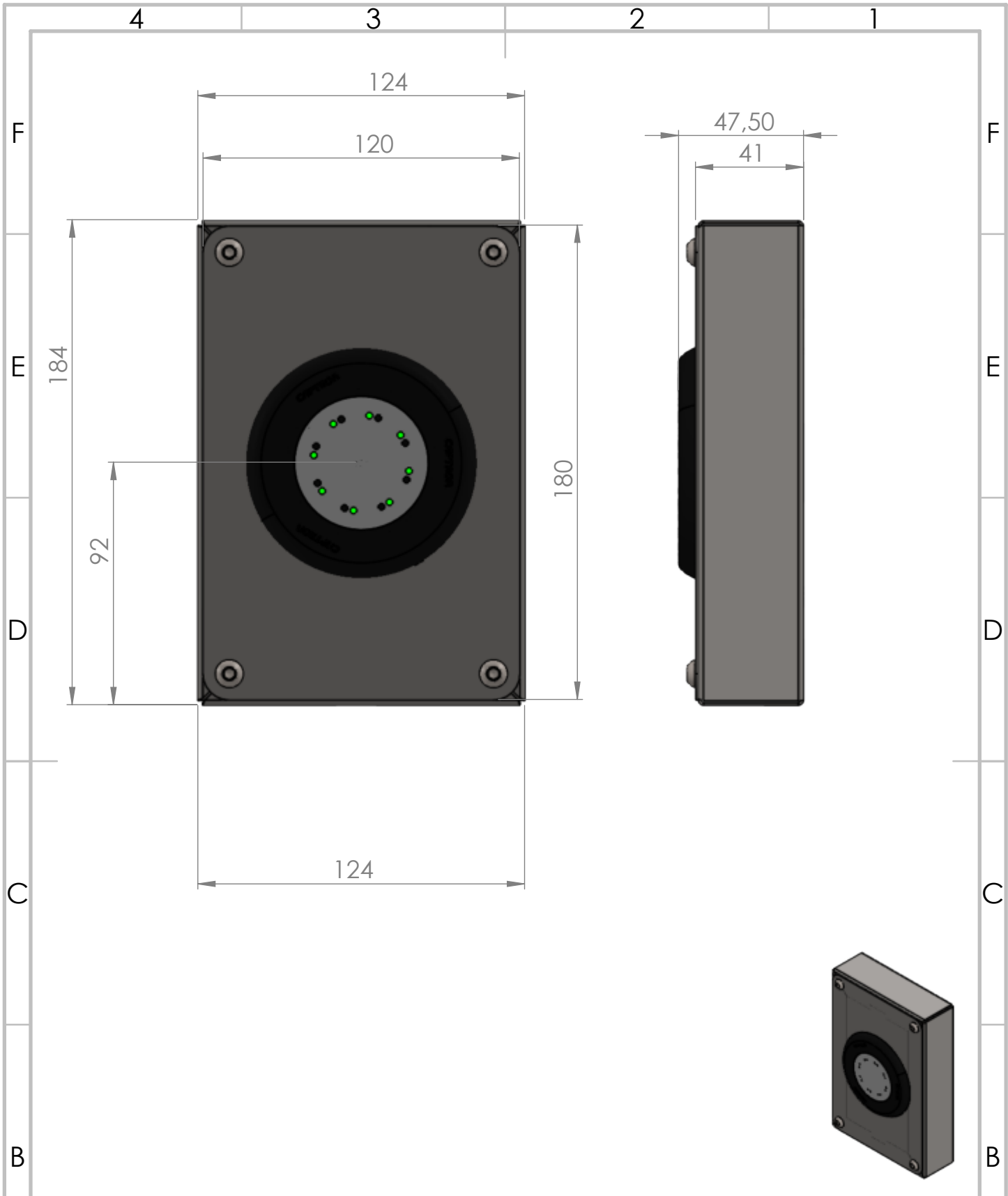
BENENNUNG:  
**Massblatt Aussenruf UP mit Schlüssel**

ZEICHNUNGSNR.

A4

MASSSTAB:1:2

BLATT 1 VON 1



WENN NICHT ANDERS DEFINIERT:  
 BEMASSUNGEN SIND IN MILLIMETER  
 OBERFLÄCHENBESCHAFFENHEIT:  
 TOLERANZEN:  
 LINEAR:  
 WINKEL:

OBERFLÄCHENGÜTE:

ENTGRATEN  
 UND SCHARFE  
 KANTEN  
 BRECHEN

ZEICHNUNG NICHT SKALIEREN

ÄNDERUNG

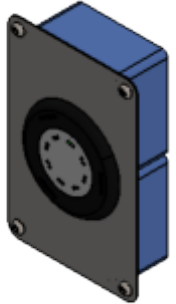
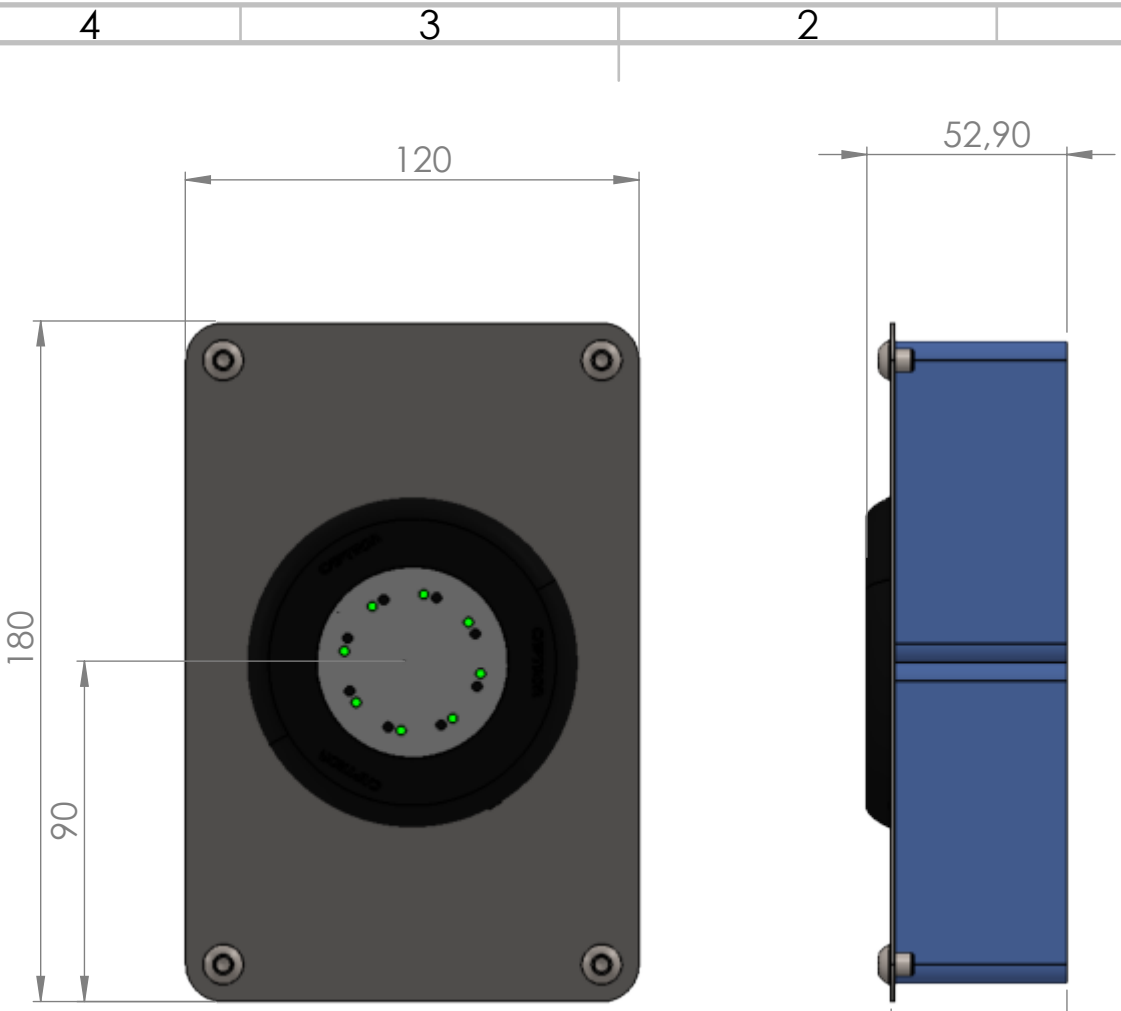
NAME	SIGNATUR	DATUM		
GEZEICHNET		14.11.17		
GEPRÜFT				
GENEHMIGT				
PRODUKTION				
QUALITÄT				

BENENNUNG:  
 Massblatt Aussenruf AP ohne Schlüssel

ZEICHNUNGSNR. A4

GEWICHT: MASSSTAB:1:2

BLATT 1 VON 1



WENN NICHT ANDERS DEFINIERT:  
 BEMASSUNGEN SIND IN MILLIMETER  
 OBERFLÄCHENBESCHAFFENHEIT:  
 TOLERANZEN:  
 LINEAR:  
 WINKEL:

OBERFLÄCHENGÜTE:

ENTGRATEN  
 UND SCHARFE  
 KANTEN  
 BRECHEN

ZEICHNUNG NICHT SKALIEREN

ÄNDERUNG

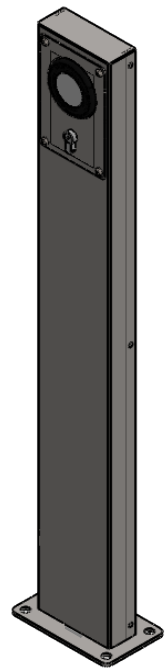
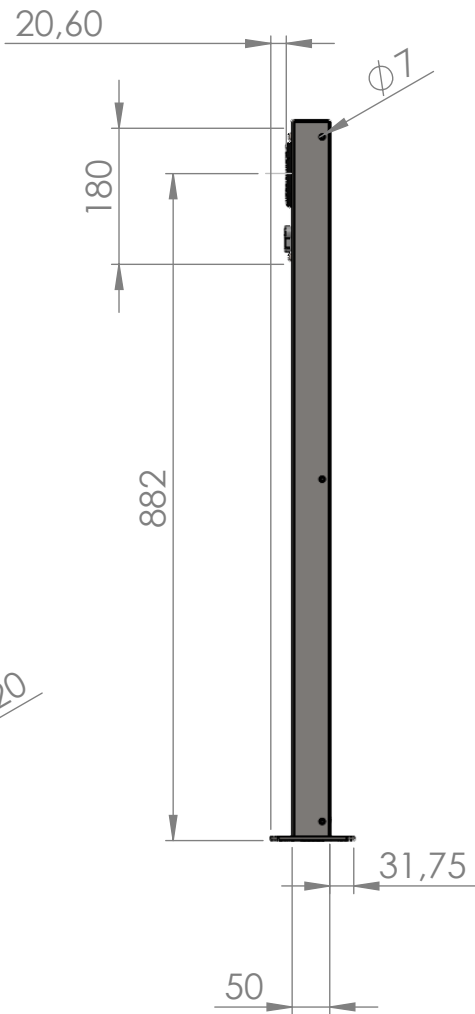
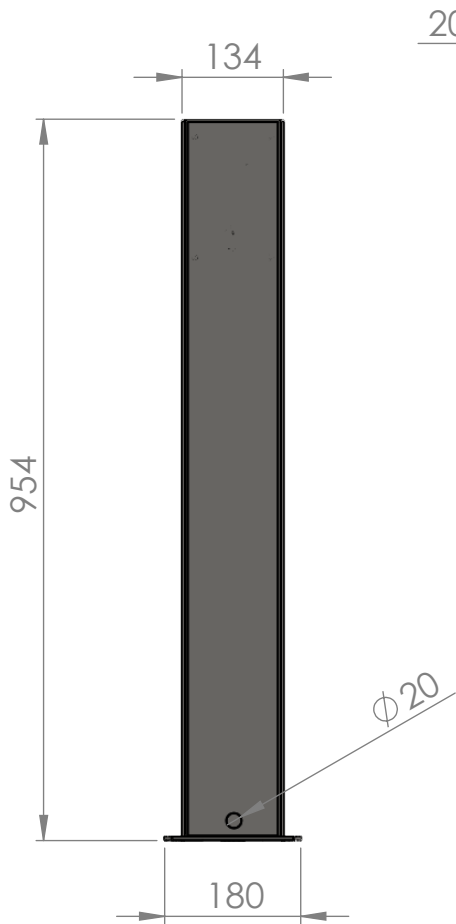
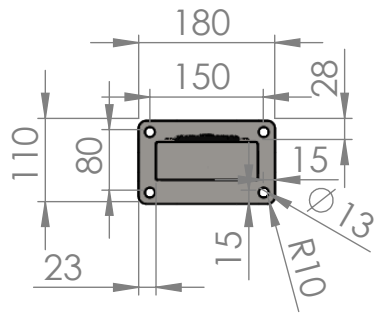
	NAME	SIGNATUR	DATUM
GEZEICHNET			14.11.17
GEPRÜFT			
GENEHMIGT			
PRODUKTION			
QUALITÄT			

BENENNUNG:  
 Massblatt Aussenruf UP ohne Schlüssel

WERKSTOFF:  
 GEWICHT:

ZEICHNUNGSNR.  
 MASSSTAB:1:2  
 BLATT 1 VON 1

A4



WENN NICHT ANDERS DEFINIERT:  
BEMASSUNGEN SIND IN MILLIMETER  
OBERFLÄCHENBESCHAFFENHEIT:  
TOLERANZEN:  
LINEAR:  
WINKEL:

OBERFLÄCHENGÜTE:

ENTGRATEN  
UND SCHARFE  
KANTEN  
BRECHEN

ZEICHNUNG NICHT SKALIEREN

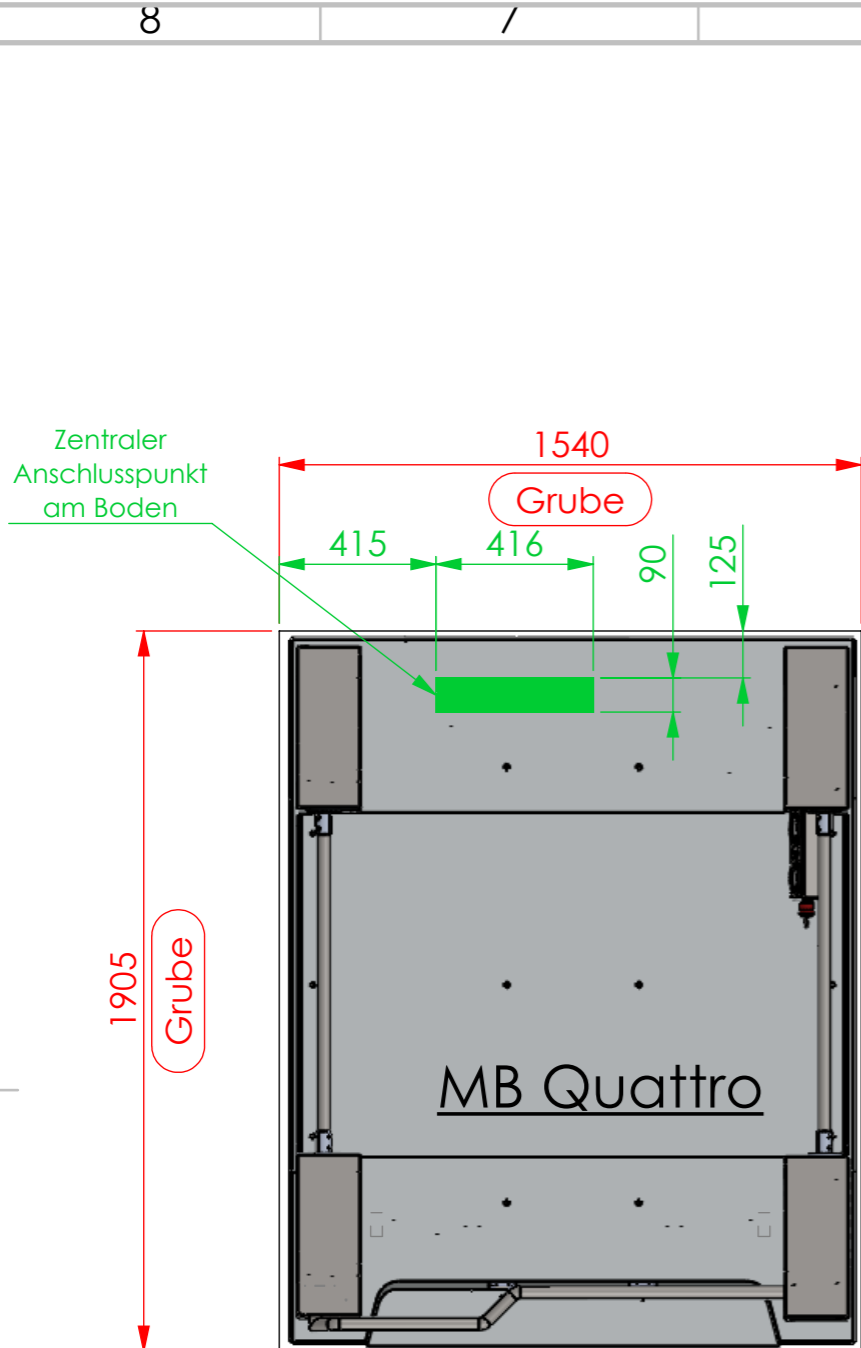
ÄNDERUNG

	NAME	SIGNATUR	DATUM
GEZEICHNET	???		14.11.17
GEÄNDERT	Schlitt		19.10.18
GENEHMIGT			
PRODUKTION			
QUALITÄT			

BENENNUNG:	Massblatt ZSB Säule
ZEICHNUNGSNR.	
WERKSTOFF:	
GEWICHT:	
MASSSTAB:1:2	BLATT 1 VON 1

A4





MB-Tür ohne Antrieb  
**DIN-Links**  
(Bei DIN-R wird der Anschluß gespiegelt)

MB-Tür mit Antrieb  
**DIN-Links**  
(Bei DIN-R wird der Anschluß gespiegelt)

Bedienstelle "oben" (extern)

Bedienstelle "unten"

A (1 : 10)

Regulärer Kabelausgang (seitlich)

Optionaler Ausgang durch Bohrung im Bodenblech

Liftwerk GmbH Industriestraße 3 34260 Kaufungen Tel : +49 561 953997-0 Email: info@liftwerk.de		WENN NICHT ANDERS DEFINIERT: BEMASSUNGEN IN MILLIMETER OBERFLÄCHE : DIN ISO 1302 TOLERANZEN : DIN 2768-1 m STANZEN : DIN 6930 g KALTBIEGEN : DIN 6935		werkstückkanten nach DIN 6784 Aussen: - 0,5 Innen: + 0,5		oberflächen ohne Angabe: Rz 16		Gewicht [kg]:	
				ERSTELLT 25.07.2019 Schlift		WERKSTOFF:			
				GEPRÜFT		BENENNUNG:			
				Diese Zeichnung ist Eigentum der Herkules Liftwerk GmbH. Sie darf ohne unsere ausdrückliche Genehmigung weder vervielfältigt, noch drittem zugänglich gemacht werden!		ZEICHNUNGSNR.		A3	
REV.		ÄNDERUNG		DATUM		NAME		www.liftwerk.de	
								MASSSTAB:1:50	
								BLATT 1 VON 1	

**230 V / 16 A**  
Absicherung durch C-Automat

**Kabelüberstand min. 3m**

Hinweis: Abbildung kann vom Original abweichen.



Elektroplan-Quattro-GER