

# LINNEN STRUKTUR

## CAPAROL KREATIVTECHNIK

**THE POWER OF SURFACE.**





# MultiStruktur FEIN

## LINNEN STRUKTUR

Die Kreativtechnik MultiStruktur Fein „Linnen Struktur“ ist die **Übereinanderlagerung zweier Farbnuancen, mit der Texturbürste strukturiert. Eine Assoziation zu grobem Leinen entsteht.**

Untergrund	Der Untergrund muss mindestens die Anforderungen für Gipsuntergründe nach Qualitätsstufe Q3 erfüllen. Je nach Lichtverhältnissen kann Q4 erforderlich sein. Alle weiteren Untergründe sollten in Anlehnung an diese Qualitätsstufe vorbereitet werden.
Material und Verbrauch	• MultiStruktur Fein (TI Nr. 897)      ca. 500 – 750 g/m <sup>2</sup> /Arbeitsgang
Werkzeuge	• Rolle • Pinsel • Texturbürste • Wasserwaage, Richtschnur • Exzenterschleifer und Schleifklotz 120er Korn

# MultiStruktur FEIN

## LINNEN STRUKTUR

- |                |  |
|----------------|--|
| 1. Arbeitsgang | MultiStruktur Fein (Farbton im Bild: 3D Palazzo 110) wird vollflächig satt mit der Rolle aufgerollt. Die noch nasse Fläche wird mit der Texturbürste horizontal abgezogen. Um ein optimales Ergebnis zu erzielen, empfehlen wir das Abziehen mittels Wasserwaage oder Richtschnur. Bevor es weitergeht, muss die bearbeitete Fläche vollständig durchgetrocknet sein.  |
| 2. Arbeitsgang | MultiStruktur Fein wird wie im 1. Arbeitsgang in der gleichen Farbstellung (Farbton im Bild: 3D Palazzo 110) aufgerollt, jedoch mit dem Unterschied, dass die Fläche mit der Texturbürste hier in vertikaler Richtung abgezogen wird. Bevor es weitergeht, muss die bearbeitete Fläche vollständig durchgetrocknet sein.   |
| 3. Arbeitsgang | Im dritten Arbeitsgang wird MultiStruktur Fein (Farbton im Bild: 3D Melisse 5) vollflächig fein mit der Rolle deckend aufgebracht und fein abgerollt. Trocknen lassen.   |
| 4. Arbeitsgang | <b>Planschliff:</b> Die gesamte Fläche wird nach vollständiger Durchtrocknung unter Hilfe eines Exzenter-schleifers und mit einer 120er Körnung angeschliffen (mit Absaugeinrichtung), bis die darunterliegende Farbschicht mit MultiStruktur in feinen Linien (Farbton im Bild: 3D Palazzo 110) zum Vorschein kommt. Für schwer zugängliche Flächen einen Schleifklotz verwenden. Schleifstaub mit feuchtem Tuch entfernen.<br><br><b>Achtung:</b> Beim Anschleifen muss darauf geachtet werden, dass die Fläche nicht partiell zu stark angeschliffen wird und es hier zur großflächigen Fleckenbildung kommt. |

Bitte beachten Sie, dass dieses Kreativmerkblatt eine Zusammenfassung unserer Erfahrungen bei der Erstellung von dekorativen Techniken darstellt. Es entbindet Sie nicht von Ihrer Pflicht, vor Arbeitsbeginn den Untergrund nach eigenem Wissen fachmännisch zu prüfen, zu bewerten und ggf. anderweitige Maßnahmen zu treffen. Bei der Verarbeitung sind die jeweils gültigen Technischen Informationen der zu verwendenden Produkte zu beachten. Diese finden Sie, ebenso wie diese Kreativmerkblätter, immer aktuell unter [www.caparol.de](http://www.caparol.de).

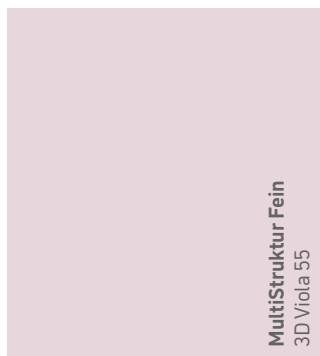
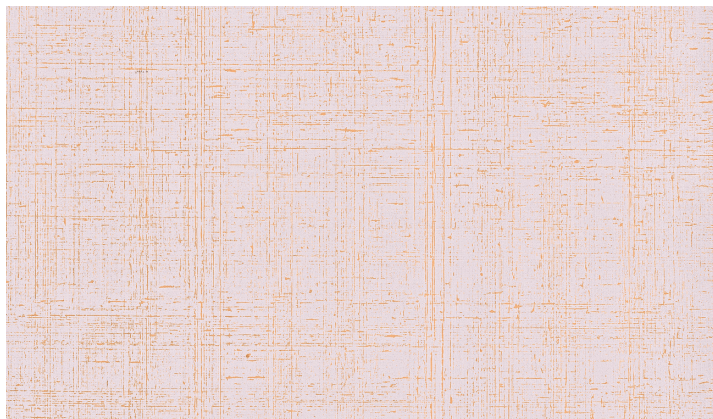
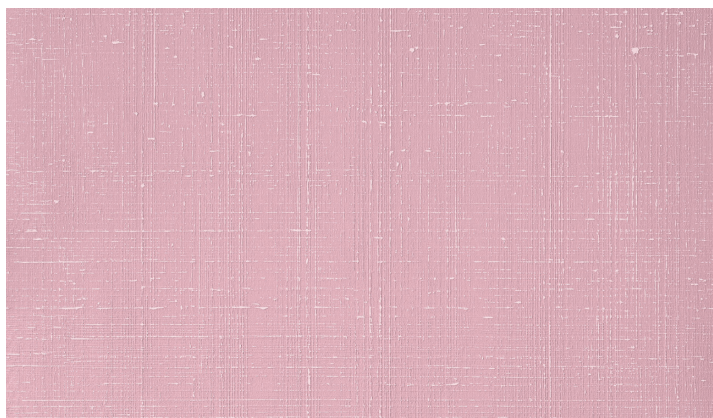
Die vorgestellten Farbtöne sind lediglich als Empfehlungen zu betrachten. Individuelle Kundenwünsche können jederzeit Anwendung finden. Die abgebildeten Oberflächen sind drucktechnisch erstellt und können in der Farbigkeit zur Originalbeschichtung leicht abweichen. Daher ist eine Mustererstellung beim Kunden zwingend notwendig – auch, weil jeder Anwender eine andere Handschrift hat.



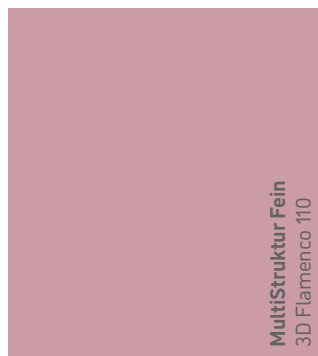
# MultiStruktur FEIN

## LINNEN STRUKTUR

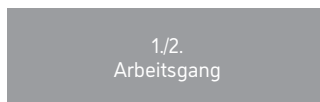
FARBVARIANTEN



MultiStruktur Fein  
3D Viola 55



MultiStruktur Fein  
3D Flamenco 110



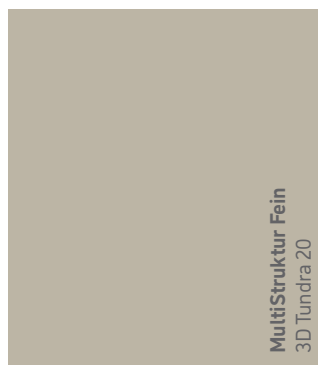
1./2.  
Arbeitsgang



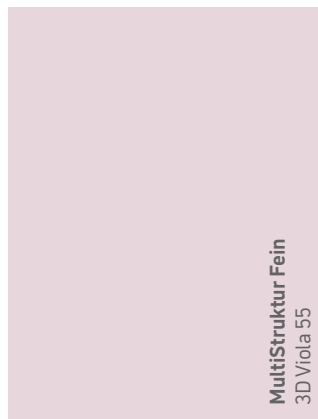
3.  
Arbeitsgang



MultiStruktur Fein  
3D Siena 165



MultiStruktur Fein  
3D Tundra 20



MultiStruktur Fein  
3D Viola 55

THE POWER OF SURFACE.

