



CAD-Bibliothek
CAD Library

Stahl-Systeme
Fassadensysteme

VISS Dachverglasung

Steel Systems
Façade Systems

VISS Roof Glazing

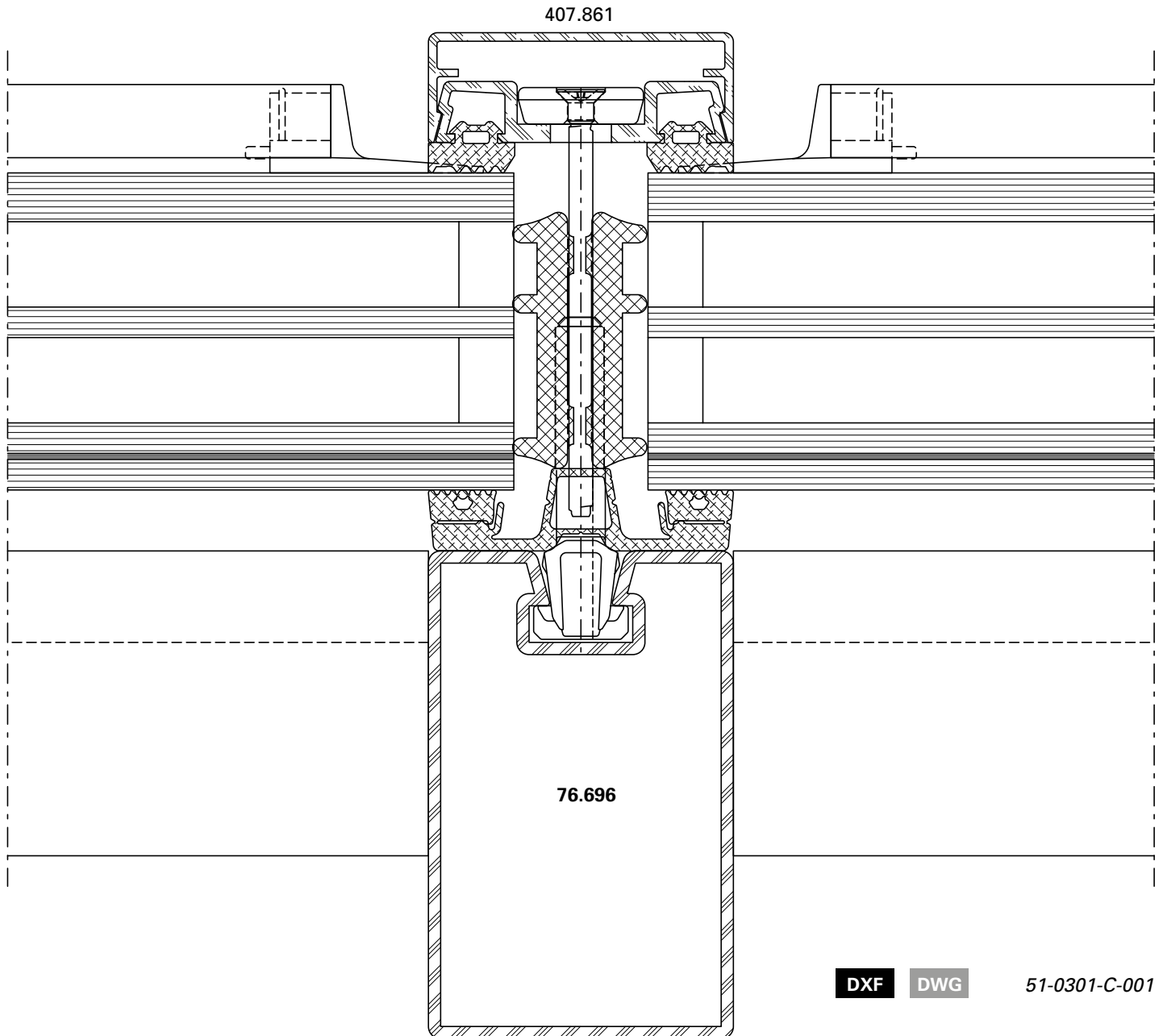
Schnittpunkte im Massstab 1:1
Coupe de détails à l'échelle 1:1
Section details on scale 1:1

VISS Dachverglasung
Verrière VISS
VISS roof glazing

Sparrendetail HI
Ansichtsbreite 50 mm

Détail du chevron HI
Largeur de face 50 mm

Detail of rafter HI
Width 50 mm



DXF

DWG

51-0301-C-001

U_f-Werte siehe Seiten 23-54/55/56/57

Valeurs U_f voir pages 23-54/55/56/57

U_f values see pages 23-54/55/56/57

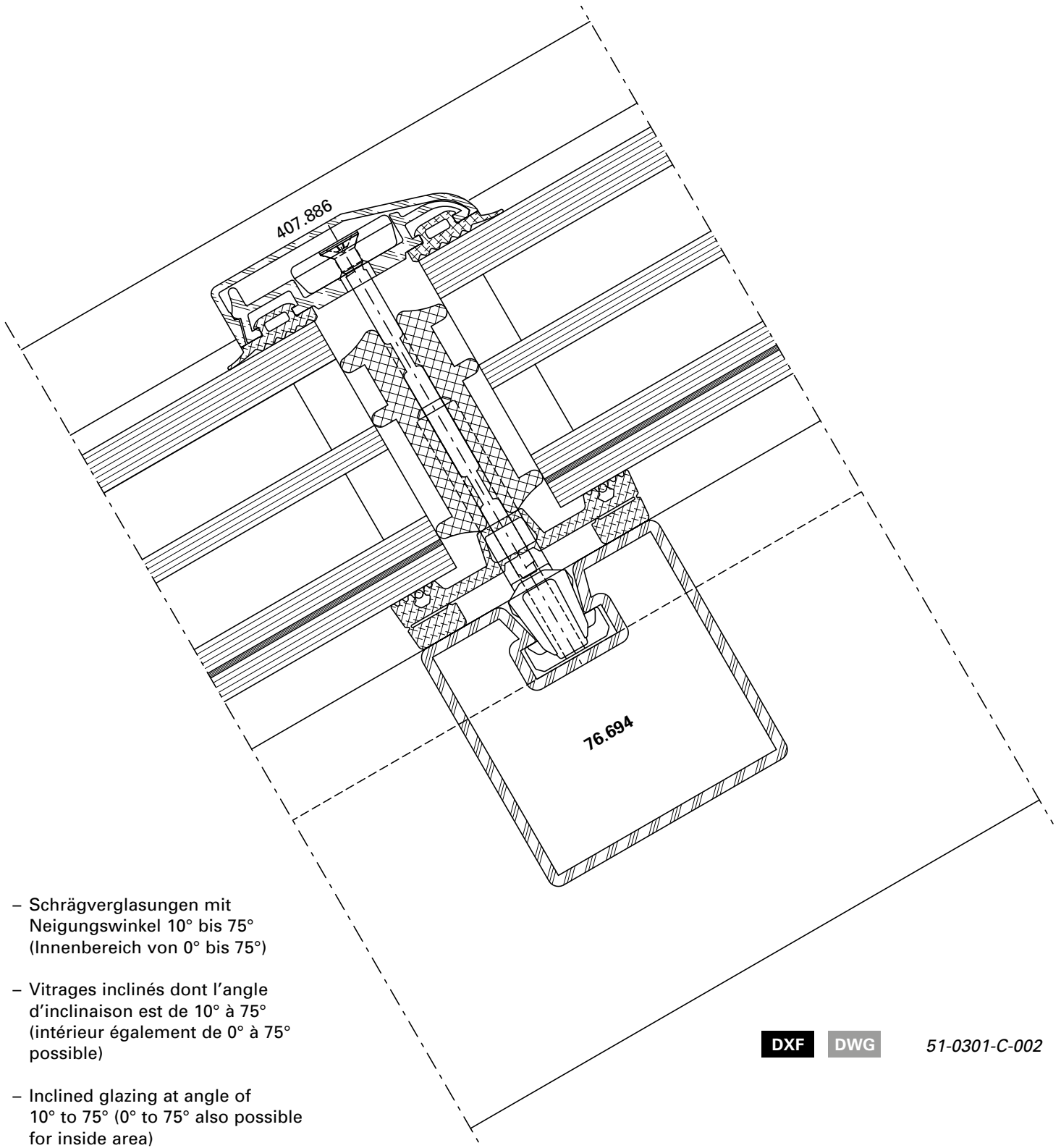
Schnittpunkte im Massstab 1:1
Coupe de détails à l'échelle 1:1
Section details on scale 1:1

VISS Dachverglasung
Verrière VISS
VISS roof glazing

Riegeldetail HI
Ansichtsbreite 50 mm

Détail de la traverse HI
Largeur de face 50 mm

Detail of transom HI
Width 50 mm



- Schrägverglasungen mit Neigungswinkel 10° bis 75° (Innenbereich von 0° bis 75°)
- Vitrages inclinés dont l'angle d'inclinaison est de 10° à 75° (intérieur également de 0° à 75° possible)
- Inclined glazing at angle of 10° to 75° (0° to 75° also possible for inside area)

DXF

DWG

51-0301-C-002

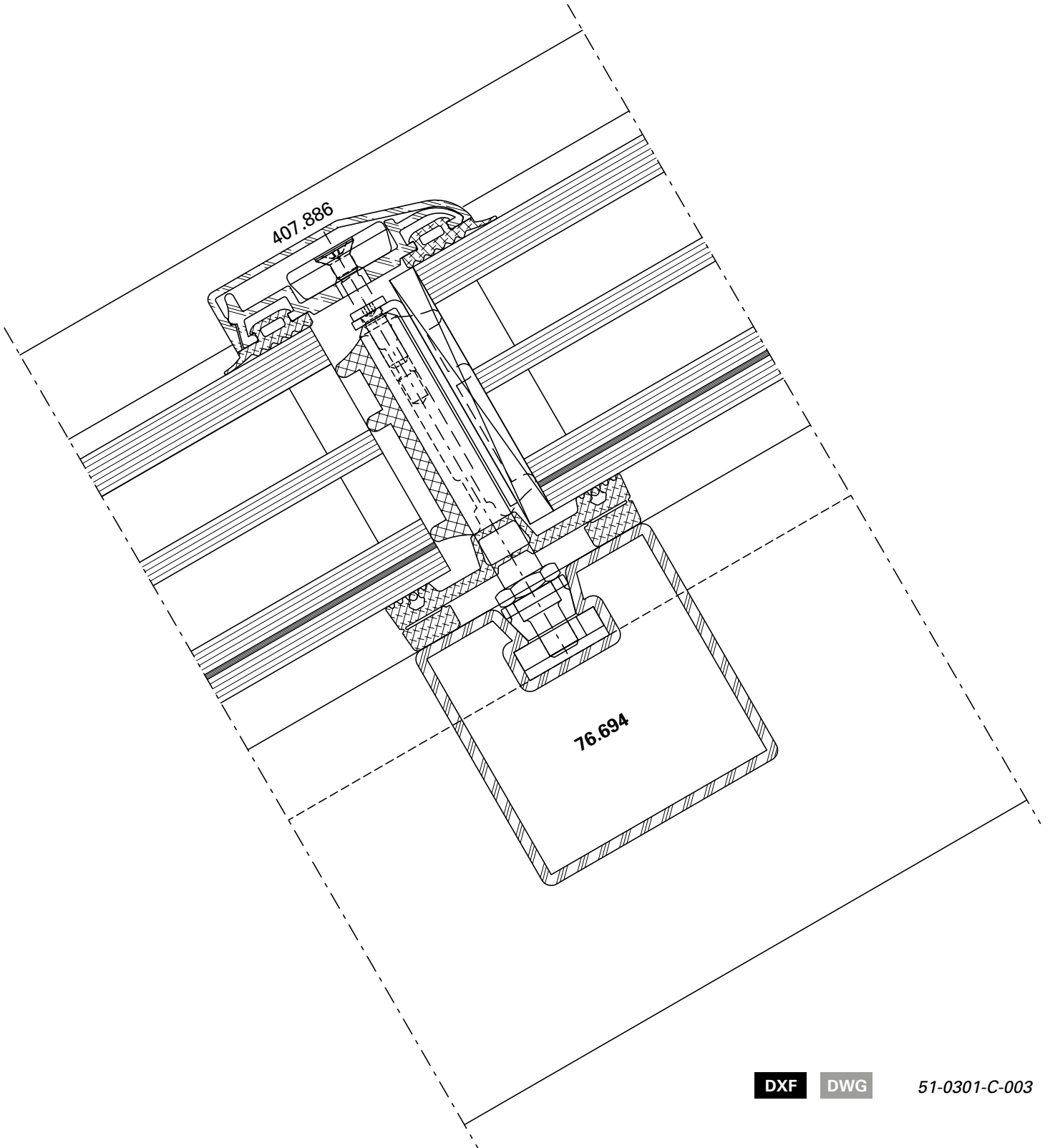
Schnittpunkte im Massstab 1:1
Coupe de détails à l'échelle 1:1
Section details on scale 1:1

VISS Dachverglasung
Verrière VISS
VISS roof glazing

Riegeldetail HI
Ansichtsbreite 50 mm

Détail de la traverse HI
Largeur de face 50 mm

Detail of transom HI
Width 50 mm



DXF

DWG

51-0301-C-003

U_f-Werte siehe Seiten 23-54/55/56/57

Valeurs U_f voir pages 23-54/55/56/57

U_f values see pages 23-54/55/56/57

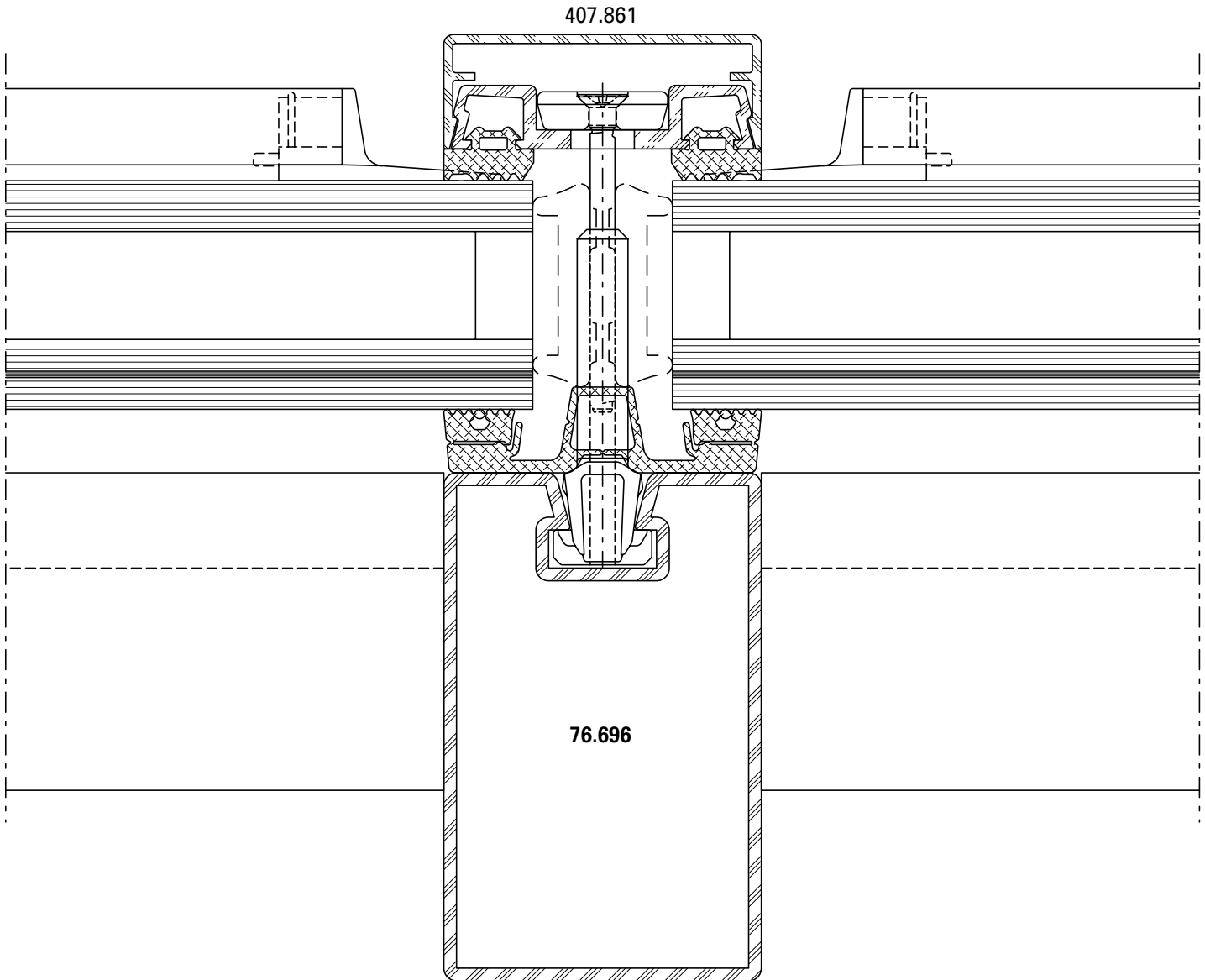
Schnittpunkte im Massstab 1:1
Coupe de détails à l'échelle 1:1
Section details on scale 1:1

VISS Dachverglasung
Verrière VISS
VISS roof glazing

Sparrendetail
Ansichtsbreite 50 mm

Détail du chevron
Largeur de face 50 mm

Detail of rafter
Width 50 mm



DXF

DWG

51-0301-C-004

U_f-Werte siehe Seiten 23-54/55/56/57

Valeurs U_f voir pages 23-54/55/56/57

U_f values see pages 23-54/55/56/57

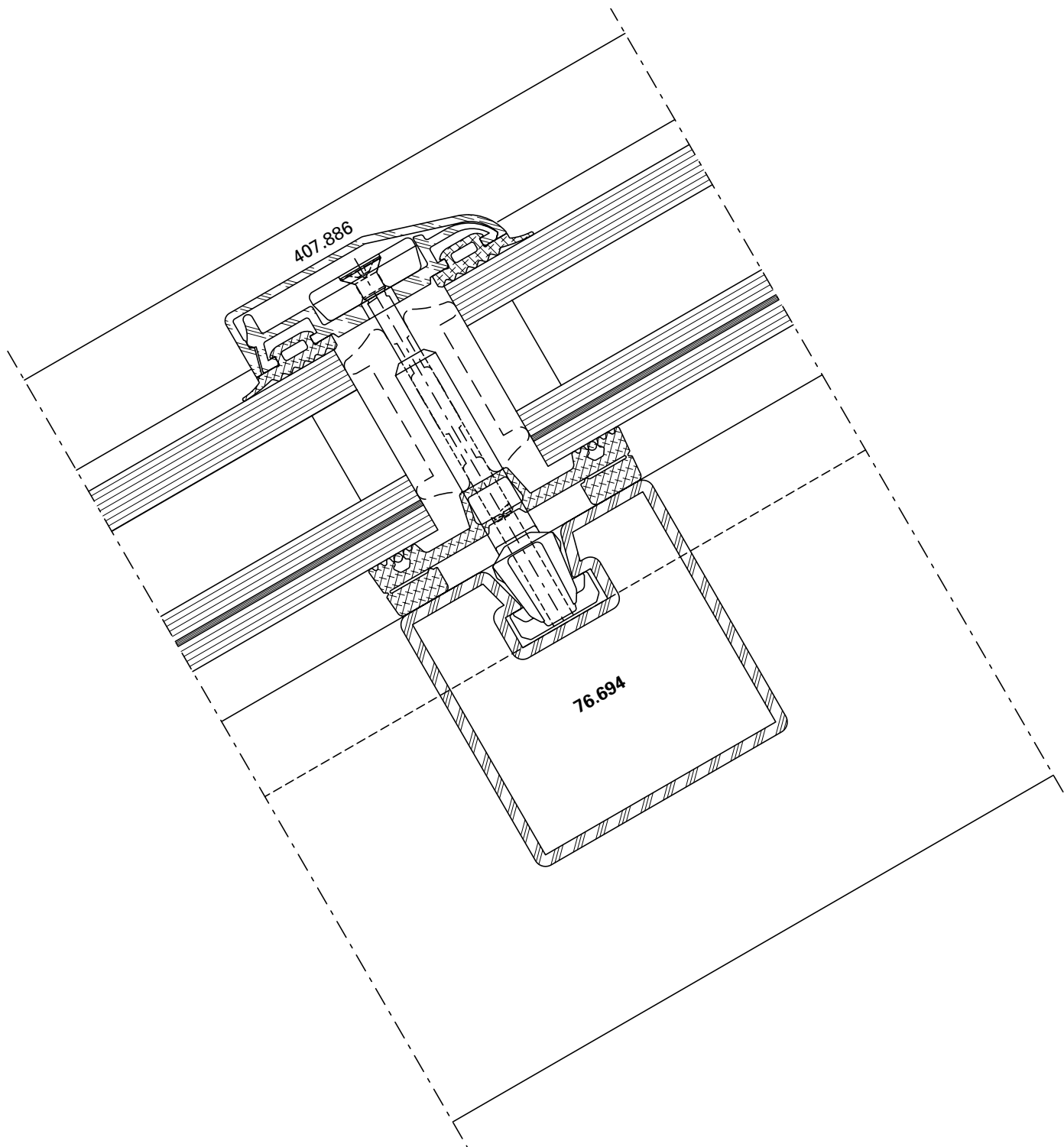
Schnittpunkte im Massstab 1:1
Coupe de détails à l'échelle 1:1
Section details on scale 1:1

VISS Dachverglasung
Verrière VISS
VISS roof glazing

Riegeldetail
Ansichtsbreite 50 mm

Détail de la traverse
Largeur de face 50 mm

Detail of transom
Width 50 mm



DXF

DWG

51-0301-C-005

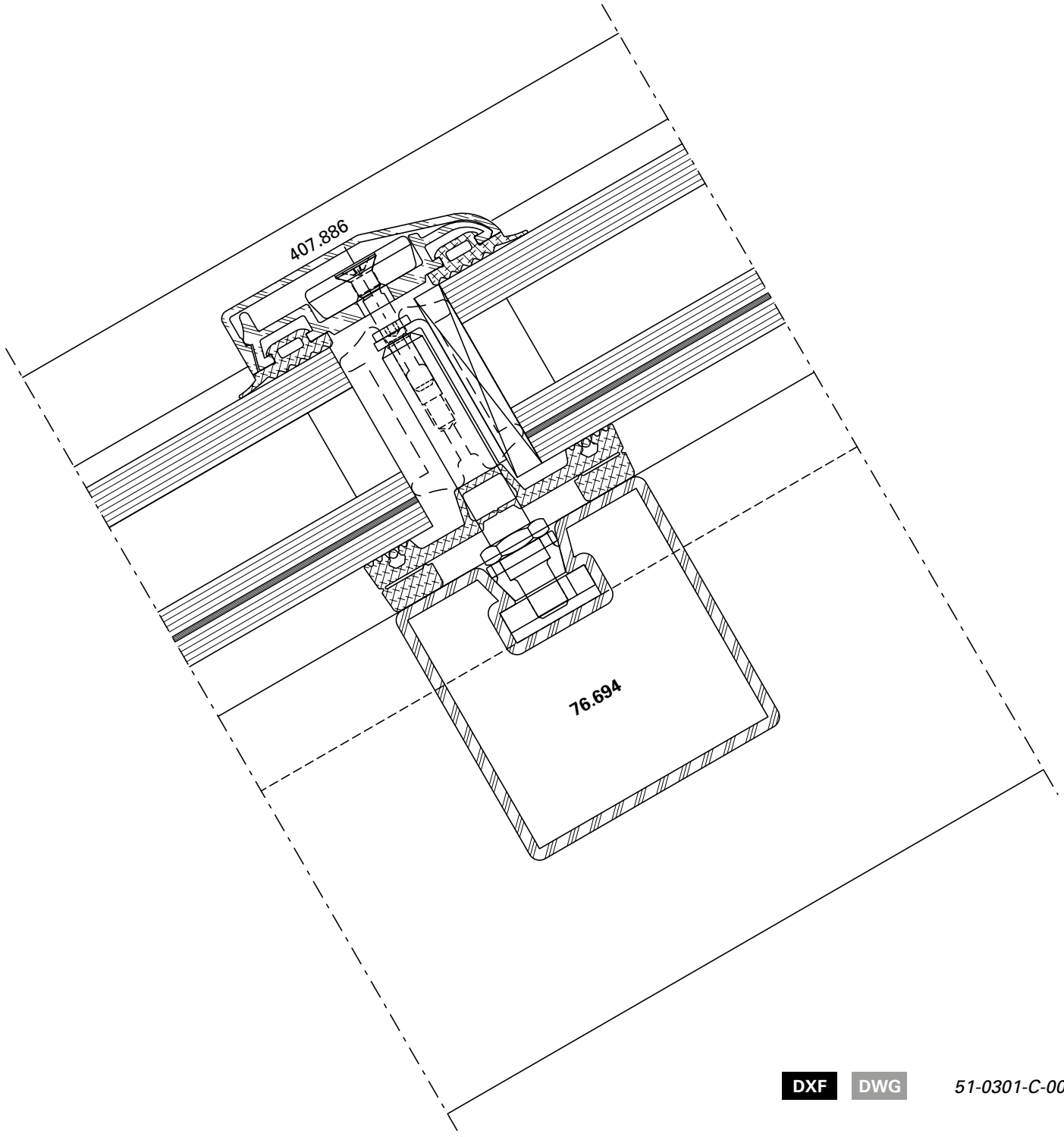
Schnittpunkte im Massstab 1:1
Coupe de détails à l'échelle 1:1
Section details on scale 1:1

VISS Dachverglasung
Verrière VISS
VISS roof glazing

Riegeldetail
Ansichtsbreite 50 mm

Détail de la traverse
Largeur de face 50 mm

Detail of transom
Width 50 mm



DXF

DWG

51-0301-C-006

U_f-Werte siehe Seiten 23-54/55/56/57

Valeurs U_f voir pages 23-54/55/56/57

U_f values see pages 23-54/55/56/57

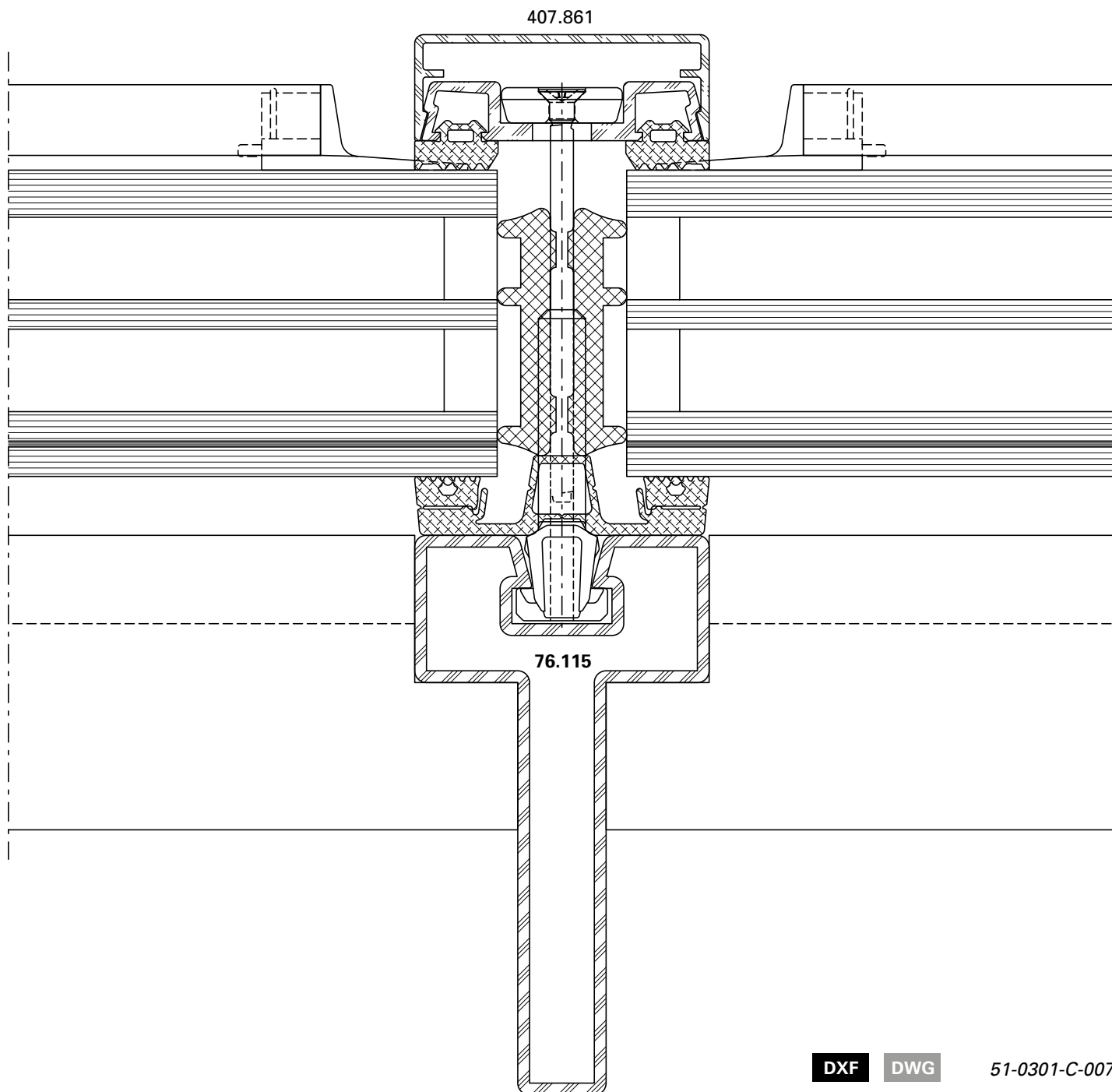
Schnittpunkte im Massstab 1:1
Coupe de détails à l'échelle 1:1
Section details on scale 1:1

VISS Dachverglasung
Verrière VISS
VISS roof glazing

Sparrendetail HI
Ansichtsbreite 50 mm

Détail du chevron HI
Largeur de face 50 mm

Detail of rafter VHI
Width 50 mm



DXF

DWG

51-0301-C-007

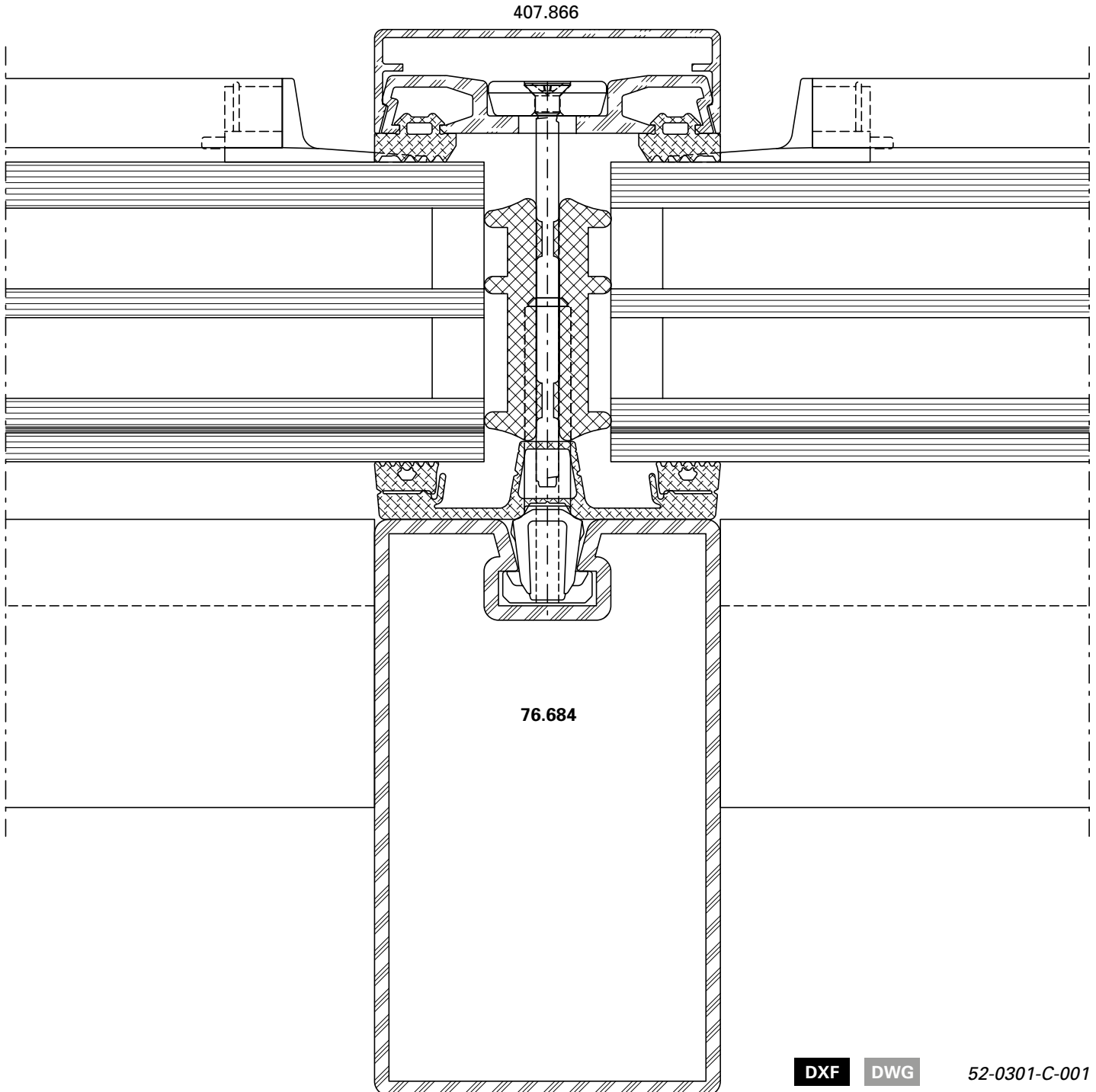
Schnittpunkte im Massstab 1:1
Coupe de détails à l'échelle 1:1
Section details on scale 1:1

VISS Dachverglasung
Verrière VISS
VISS roof glazing

Sparrendetail HI
Ansichtsbreite 60 mm

Détail du chevron HI
Largeur de face 60 mm

Detail of rafter HI
Width 60 mm



DXF

DWG

52-0301-C-001

U_f-Werte siehe Seiten 23-54/55/56/57

Valeurs U_f voir pages 23-54/55/56/57

U_f values see pages 23-54/55/56/57

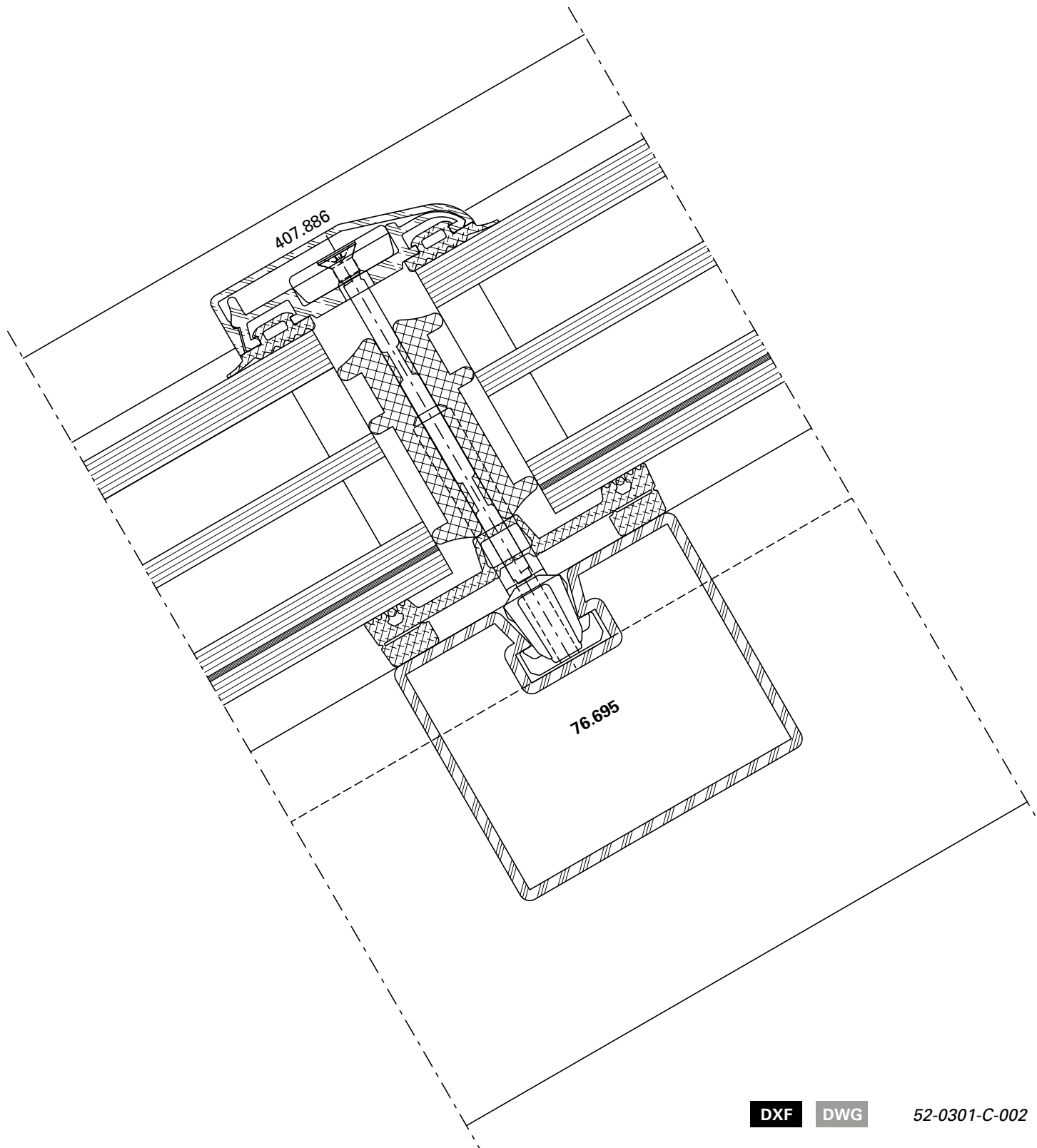
Schnittpunkte im Massstab 1:1
Coupe de détails à l'échelle 1:1
Section details on scale 1:1

VISS Dachverglasung
Verrière VISS
VISS roof glazing

Riegeldetail HI
Ansichtsbreite 60 mm

Détail de la traverse HI
Largeur de face 60 mm

Detail of transom HI
Width 60 mm



DXF

DWG

52-0301-C-002

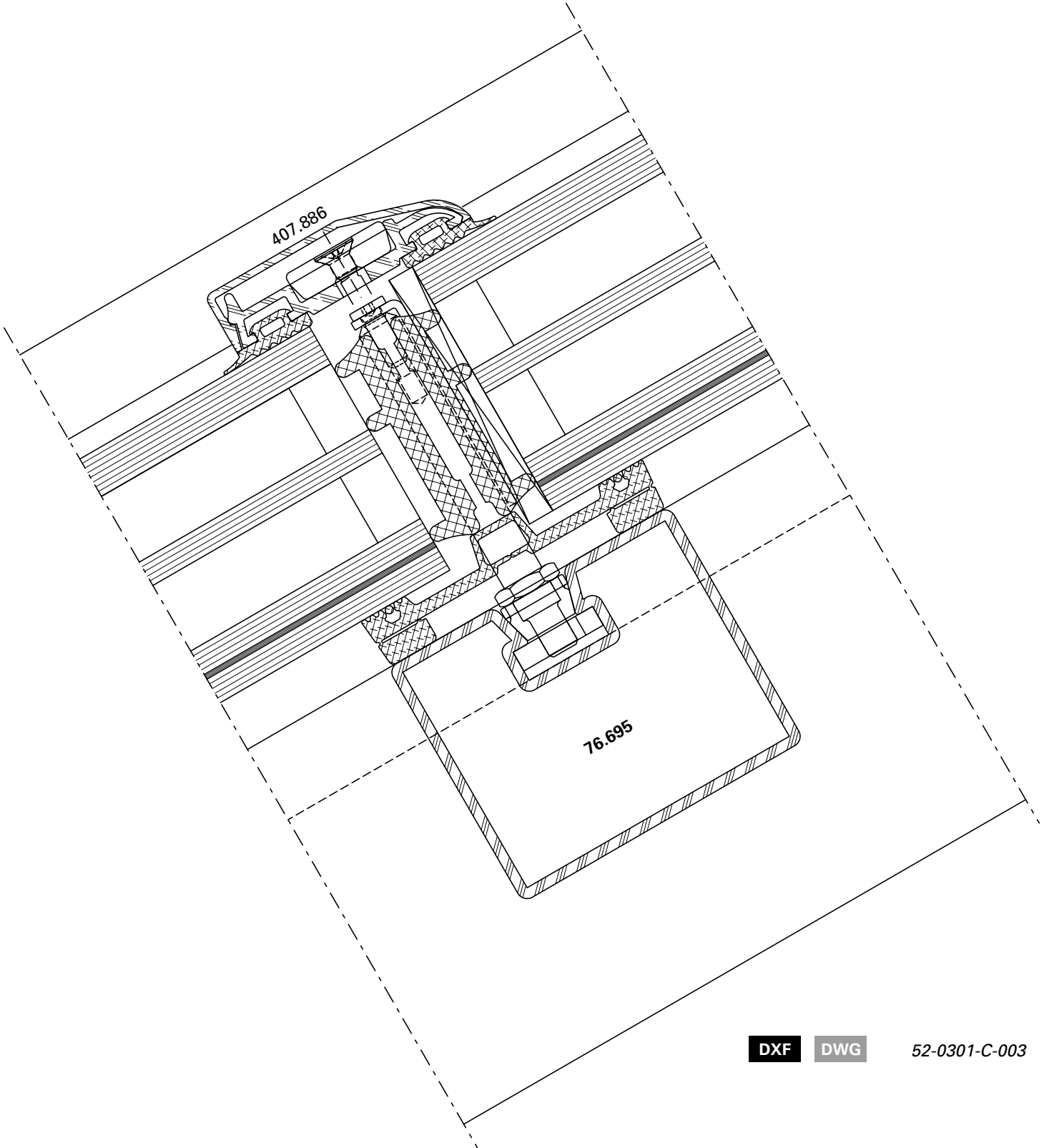
Schnittpunkte im Massstab 1:1
Coupe de détails à l'échelle 1:1
Section details on scale 1:1

VISS Dachverglasung
Verrière VISS
VISS roof glazing

Riegeldetail HI
Ansichtsbreite 60 mm

Détail de la traverse HI
Largeur de face 60 mm

Detail of transom HI
Width 60 mm



DXF

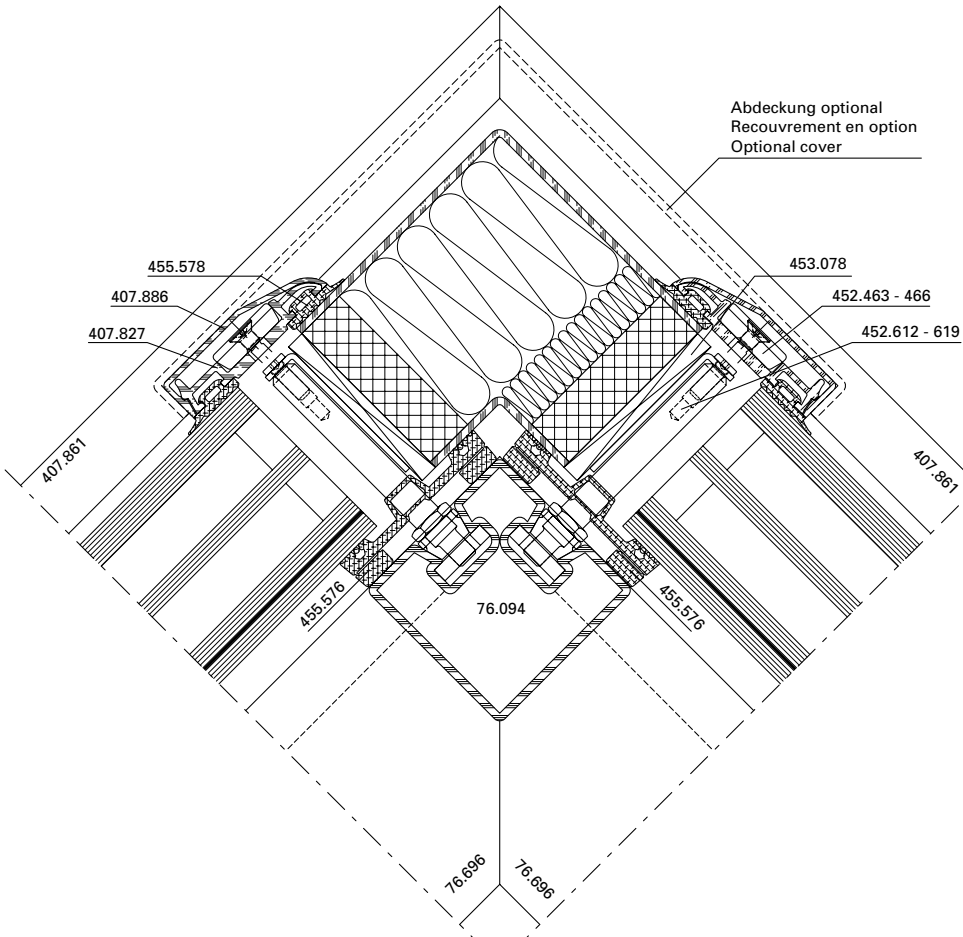
DWG

52-0301-C-003

Firstdetail 90°
Giebelverglasung 50 mm

Détail du faite 90°
Vitrage de pignon 50 mm

Ridge detail 90°
Gable glazing 50 mm



DXF

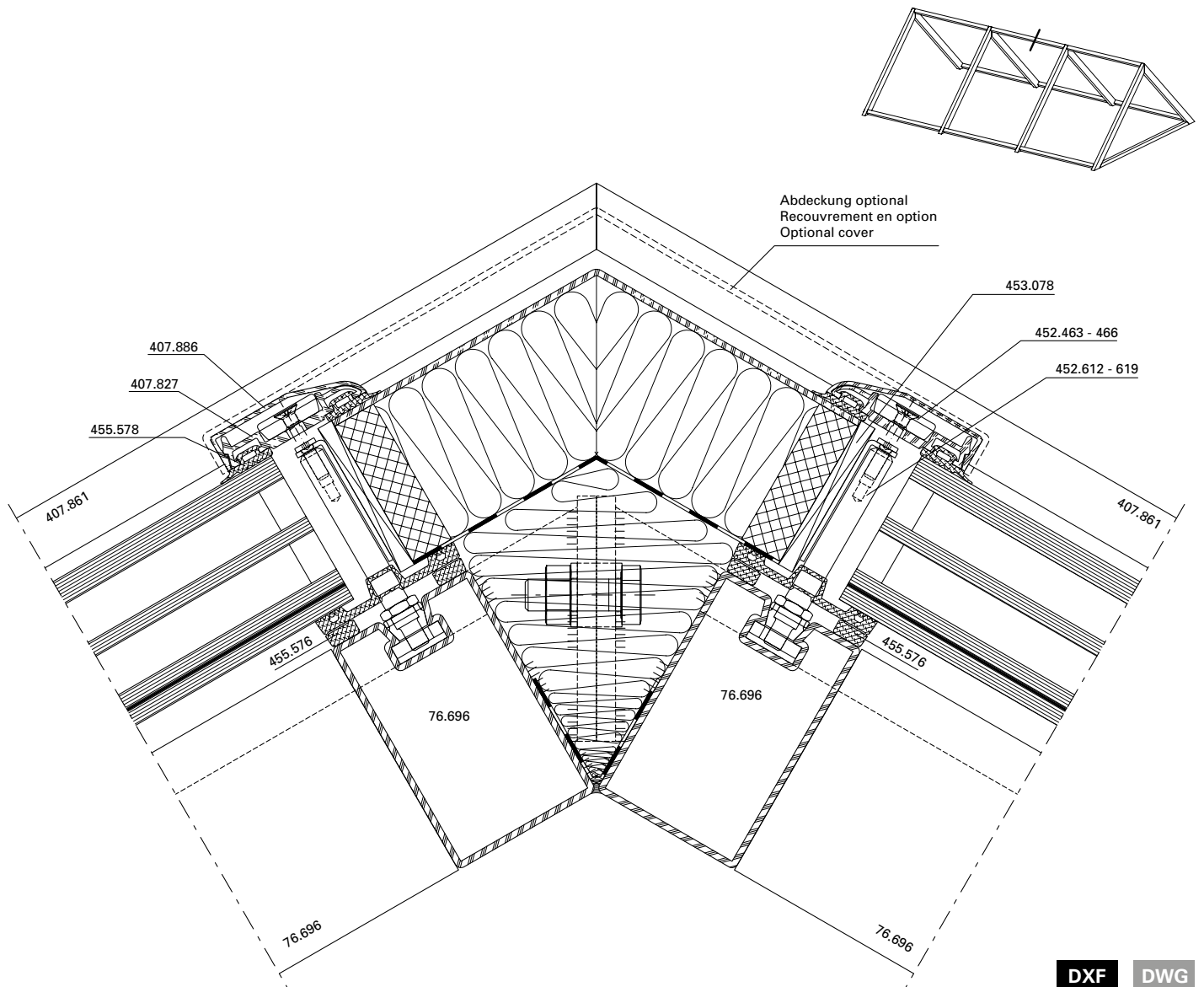
DWG

51-0301-K-001

Firstdetail variabel

Détail du faite variable

Ridge detail variable



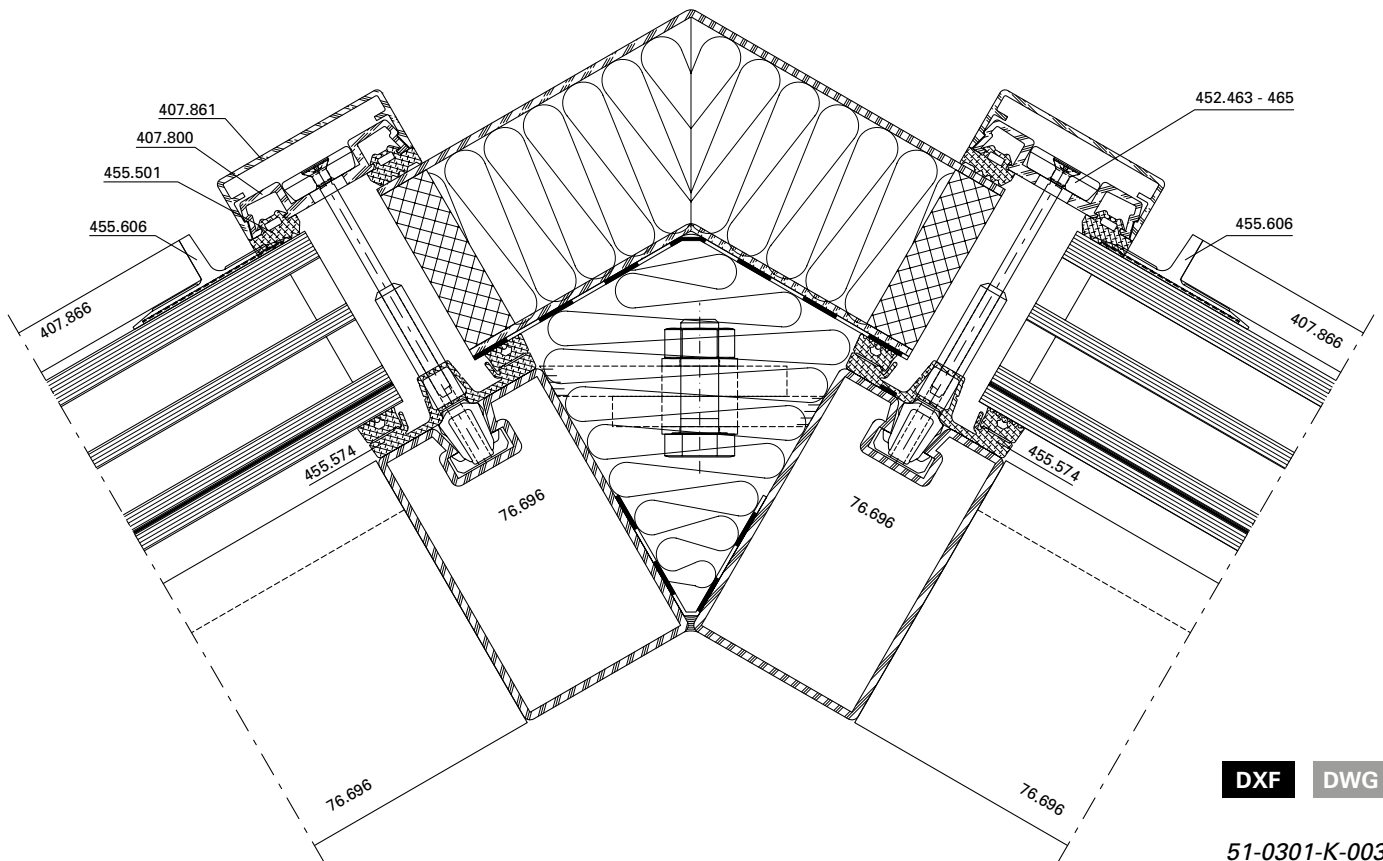
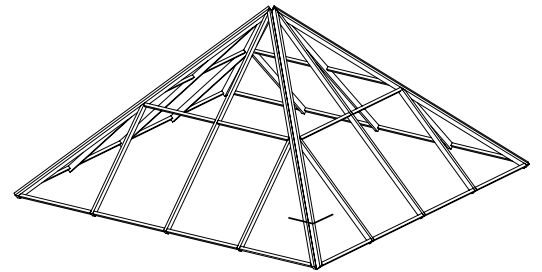
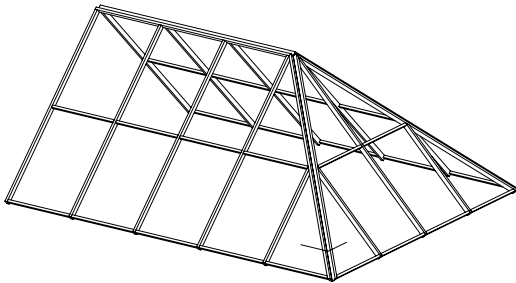
DXF DWG

51-0301-K-002

Gratdetail

Albalétriers

Angle rafter



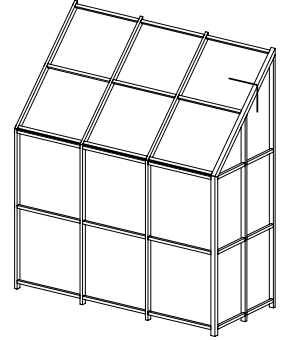
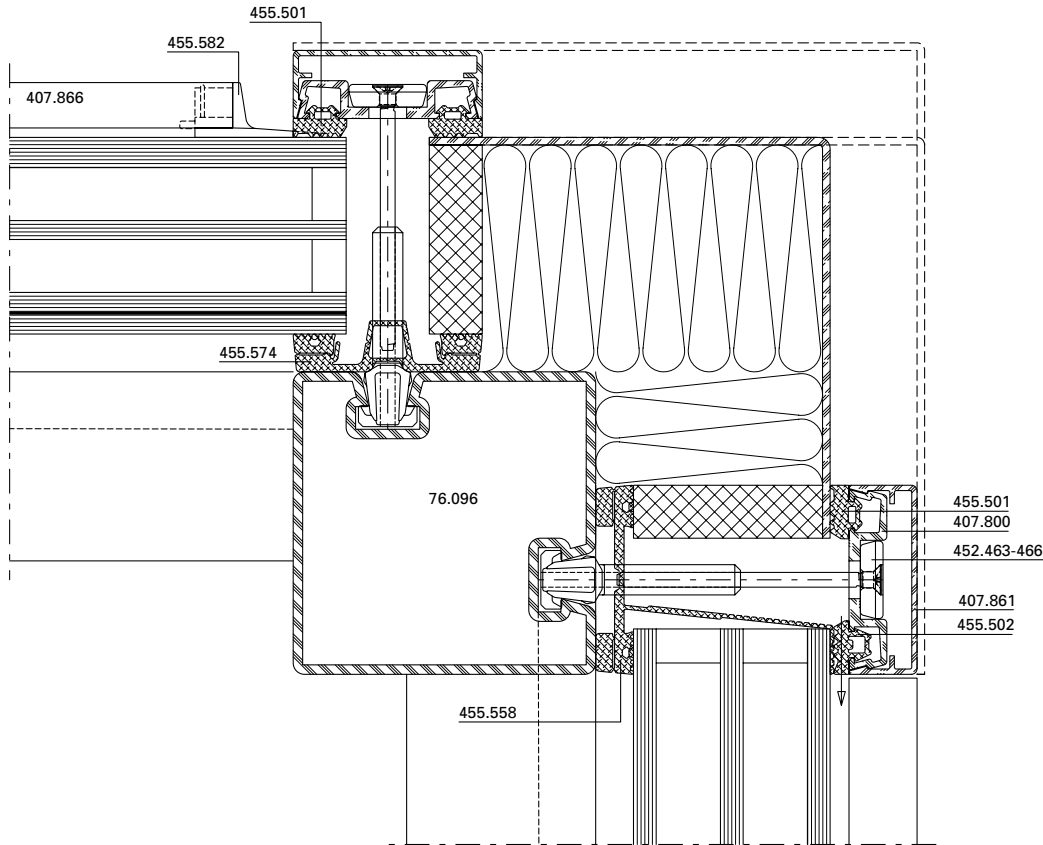
DXF DWG

51-0301-K-003

Ortgang-Detail

Détail de la rive

Verge detail



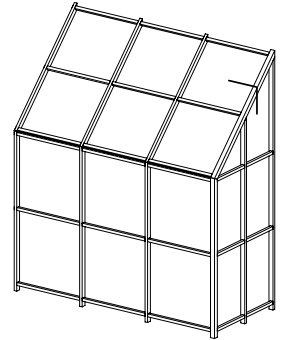
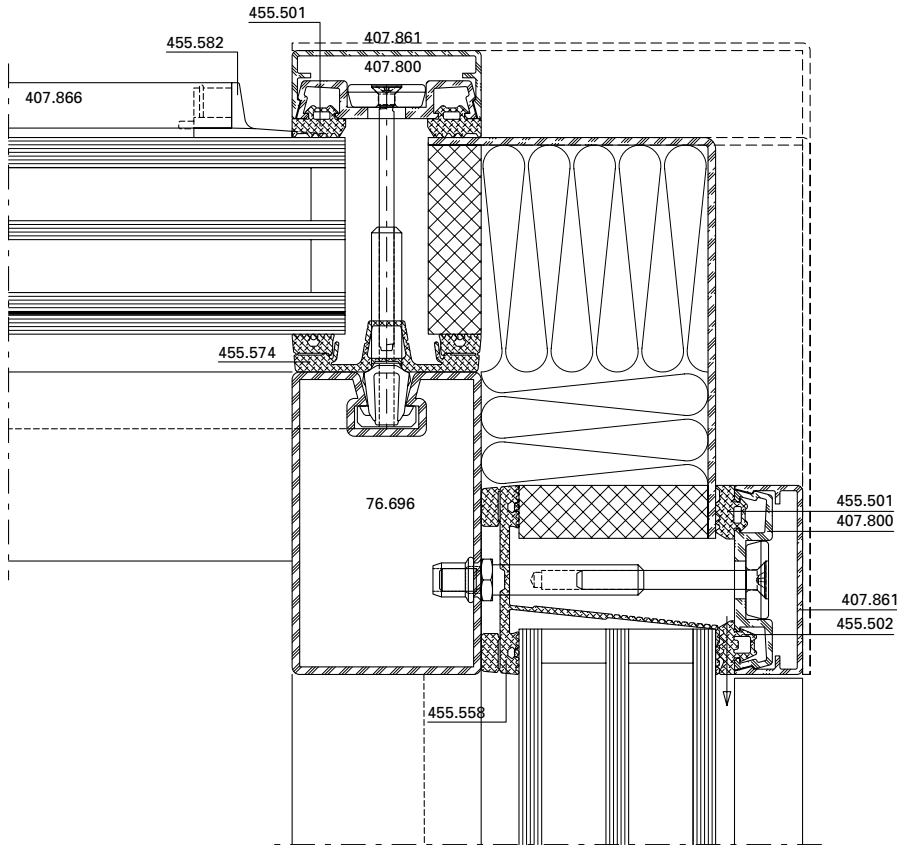
DXF DWG

51-0301-K-004

Ortgang-Detail
(Kombination mit VISS Basic)

Détail de la rive
(en combinaison avec VISS Basic)

Verge detail
(in combination with VISS Basic)



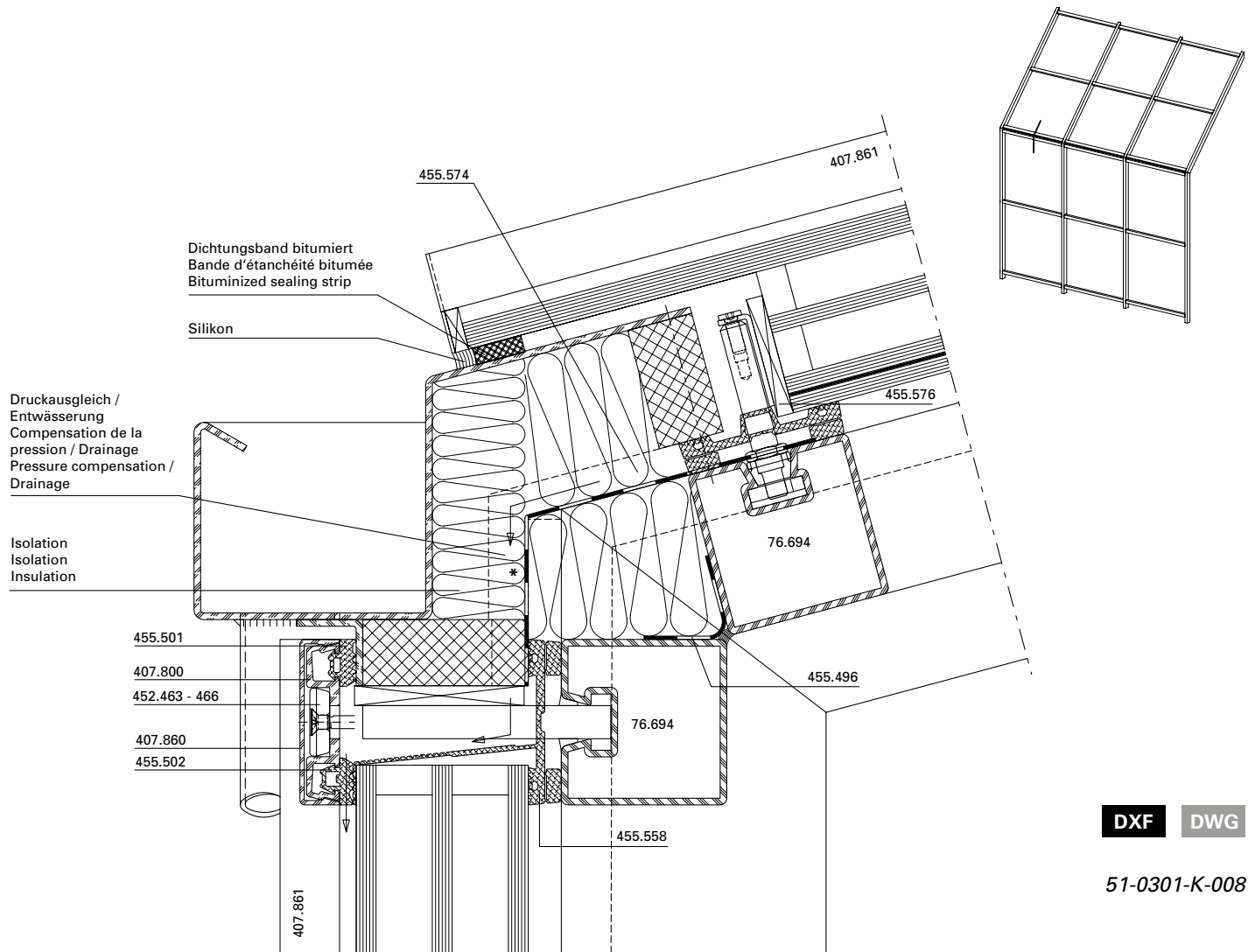
DXF DWG

51-0301-K-005

Knickpunktdetail mit Rinne

Détail d'angle avec gouttière

Detail of corner with gutter



* Die Isolation muss im Bereich der Dichtung zur Sicherstellung der Entwässerung ausgeklinkt werden. Bei Konstruktionen mit Stufenglas sind die Leistungswerte nicht nachgewiesen.

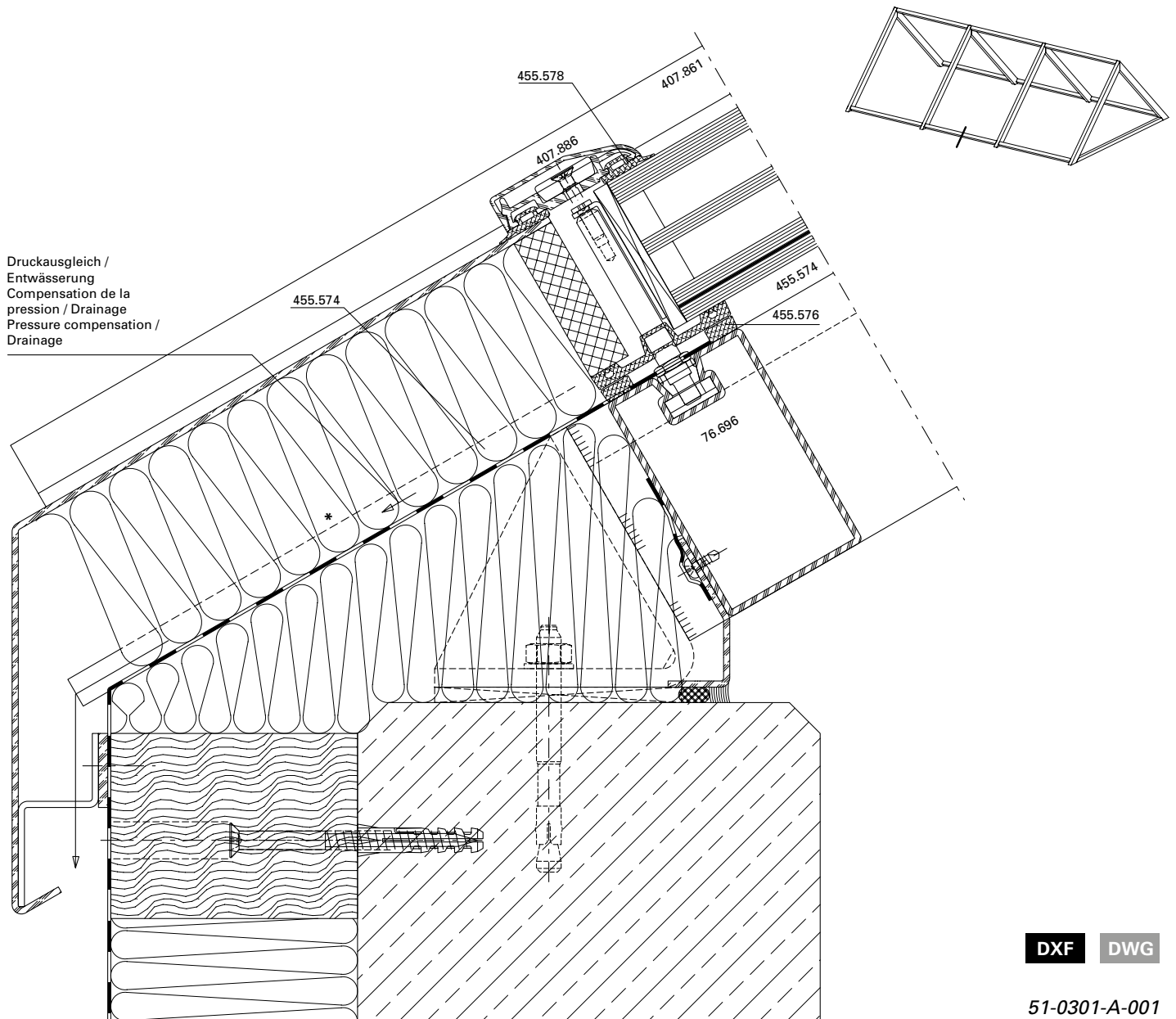
* L'isolation doit être entaillée au niveau du joint pour garantir le drainage. Les valeurs de performance ne sont pas déterminées pour les constructions avec le vitrage décalé.

* The insulation must be notched in the area around the weatherstrip to ensure drainage. Performance values for constructions with stepped-edge glazing were not determined.

Traufpunkt-Detail

Détail du larmier

Detail of eave



* Die Isolation muss im Bereich der Dichtung zur Sicherstellung der Entwässerung ausgeklinkt werden.

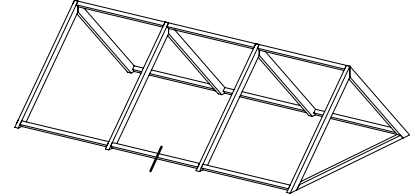
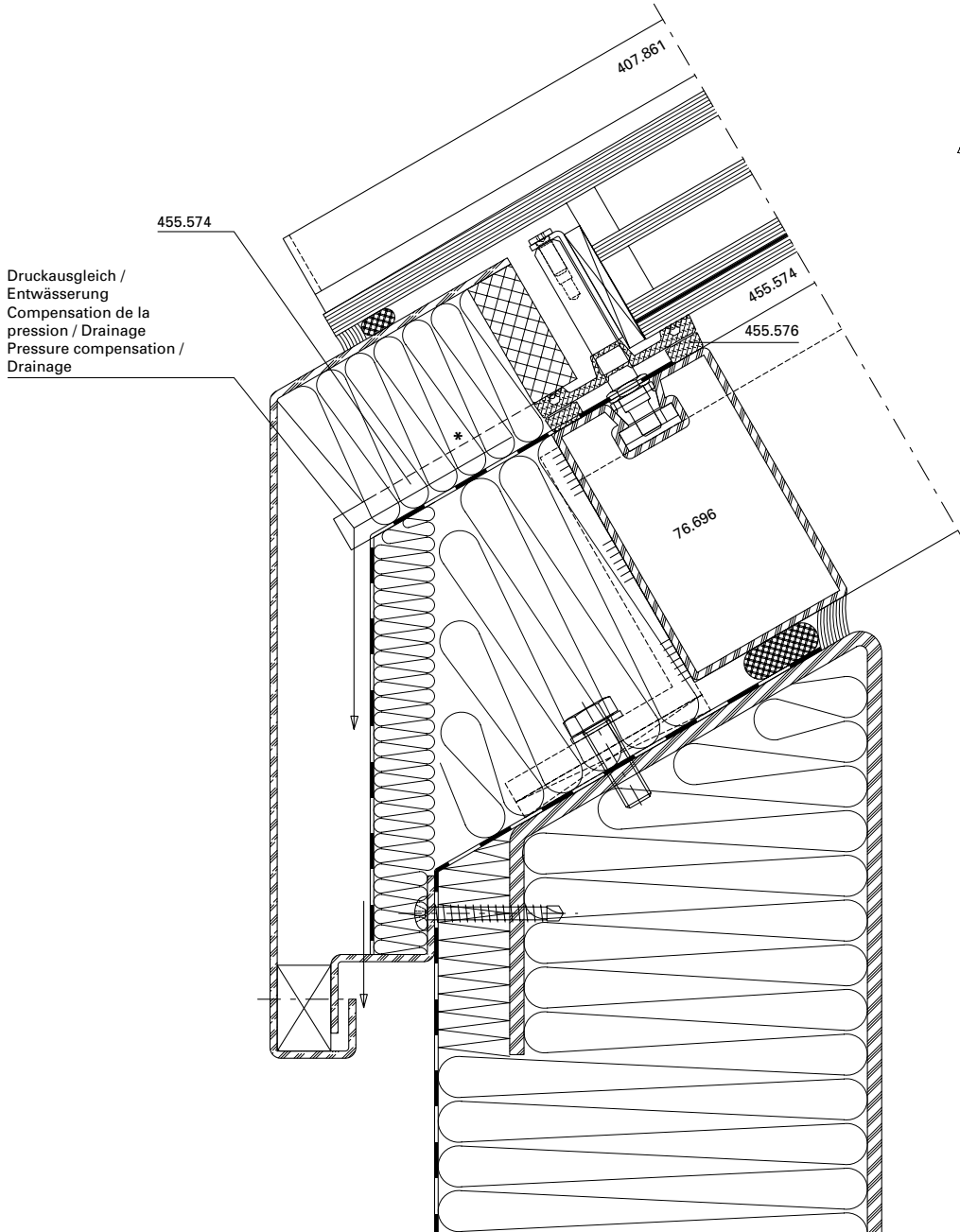
* L'isolation doit être entaillée au niveau du joint pour garantir le drainage.

* The insulation must be notched in the area around the weatherstrip to ensure drainage.

Traufpunkt-Detail

Détail du larmier

Detail of eave



DXF DWG

51-0301-A-002

* Die Isolation muss im Bereich der Dichtung zur Sicherstellung der Entwässerung ausgeklinkt werden. Bei Konstruktionen mit Stufenglas sind die Leistungswerte nicht nachgewiesen.

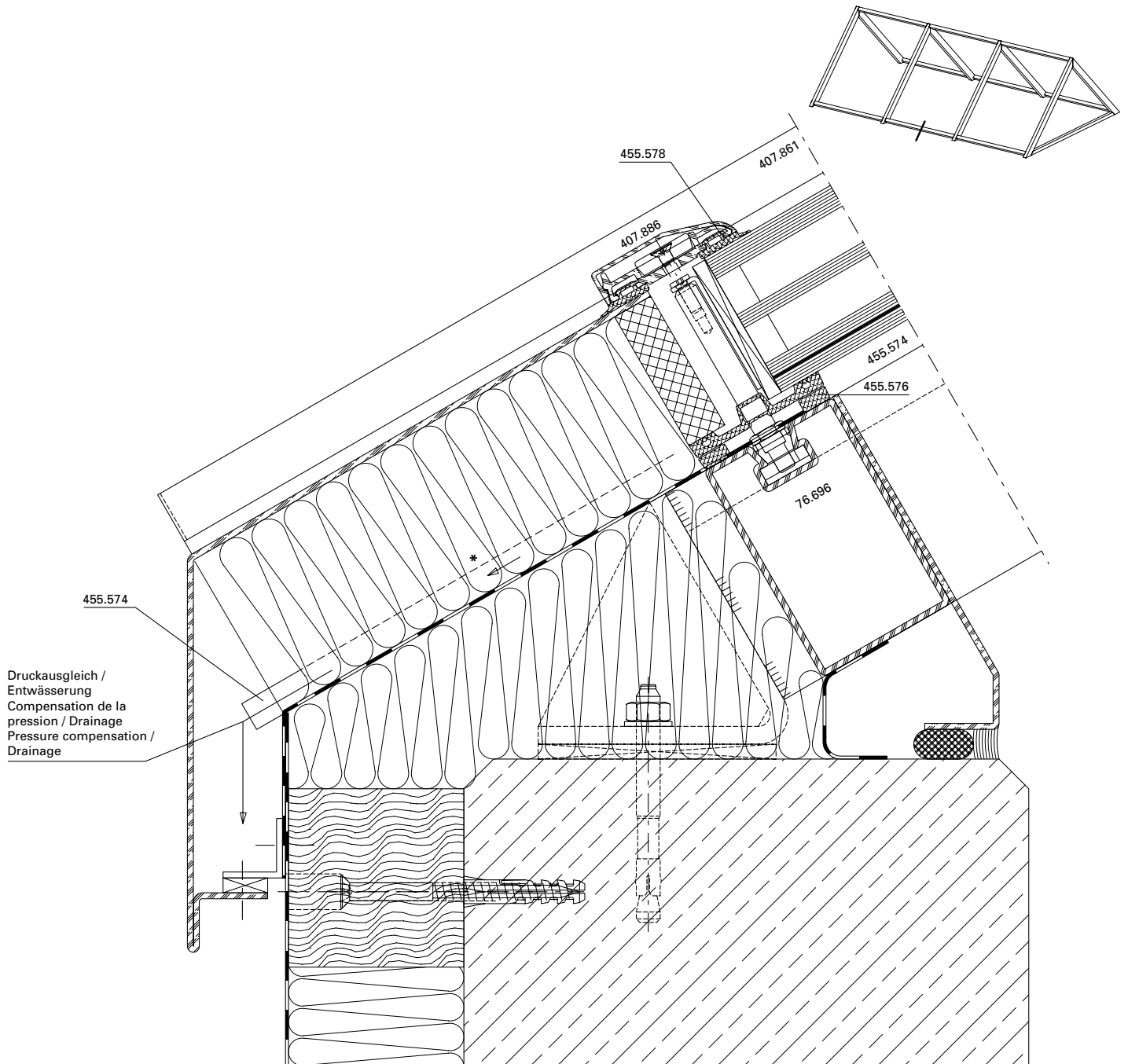
* L'isolation doit être entaillée au niveau du joint pour garantir le drainage. Les valeurs de performance ne sont pas déterminées pour les constructions avec le vitrage décalé.

* The insulation must be notched in the area around the weatherstrip to ensure drainage. Performance values for constructions with stepped-edge glazing were not determined.

Traufpunkt-Detail

Détail du larmier

Detail of eave



DXF DWG

51-0301-A-003

* Die Isolation muss im Bereich der Dichtung zur Sicherstellung der Entwässerung ausgeklinkt werden.

* L'isolation doit être entaillée au niveau du joint pour garantir le drainage.

* The insulation must be notched in the area around the weatherstrip to ensure drainage.

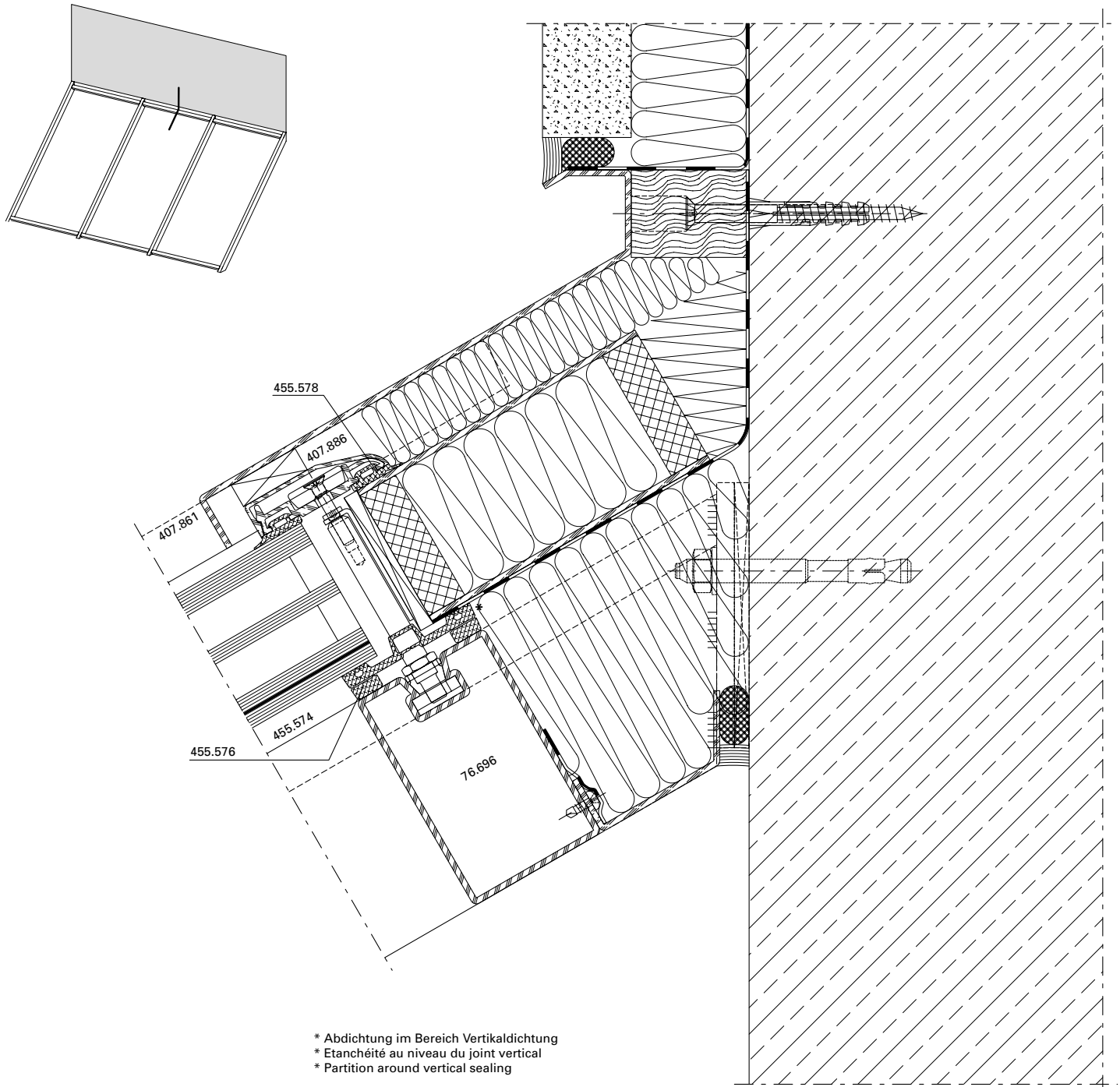
Anschlüsse am Bau im Massstab 1:2
Raccords au mur à l'échelle 1:2
Attachment to structure on scale 1:2

VISS Dachverglasung
Verrière VISS
VISS roof glazing

Wandanschlussdetail
Schrägdachverglasung

Détail raccordement au mur latéral
Vitrage inclinée

Detail of wall abutment lateral
Inclined glazing



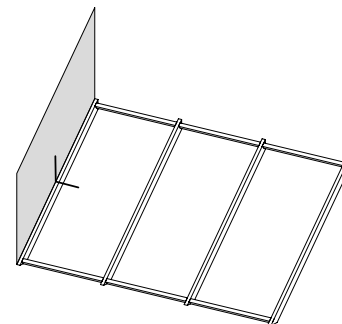
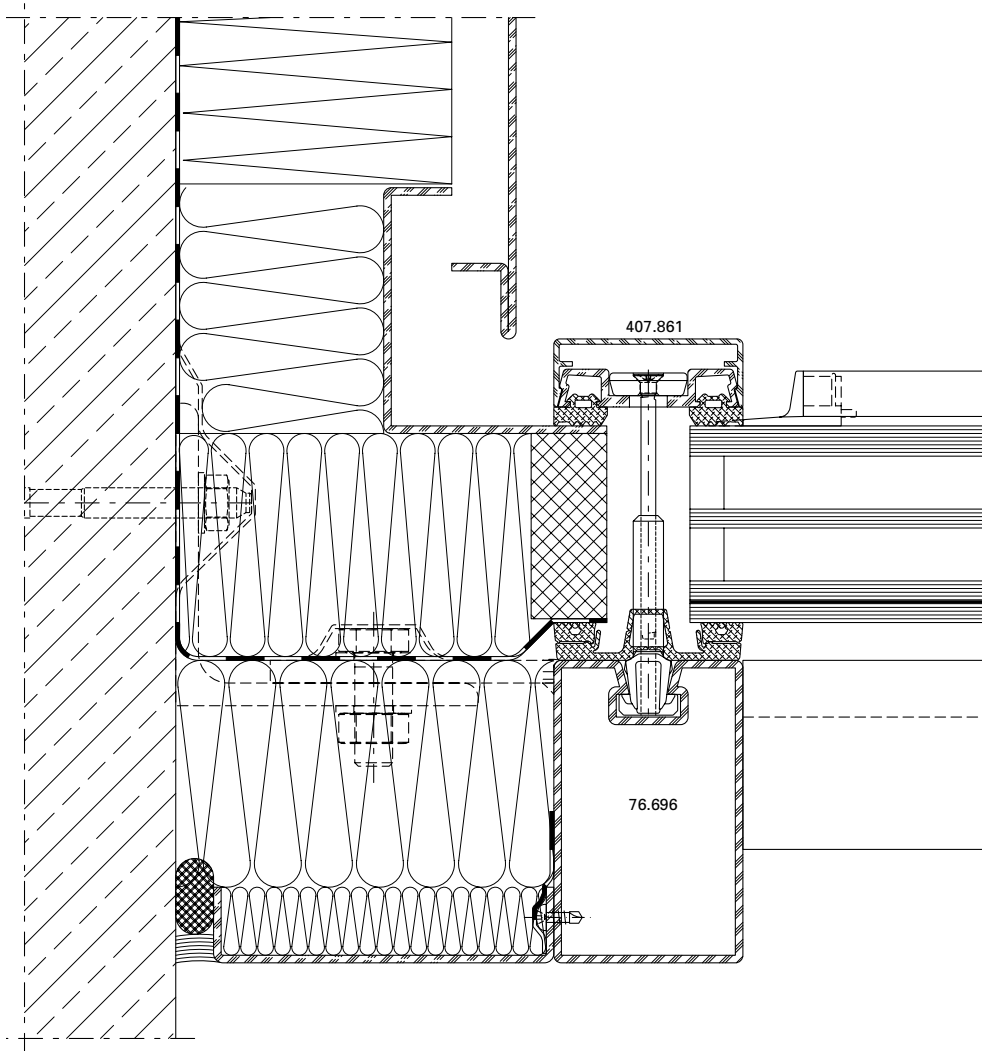
DXF DWG

51-0301-A-004

Wandanschluss seitlich

Raccordement au mur latéral

Wall abutment lateral



DXF **DWG**

51-0301-A-005