



www.kuhn-wa.de

**ALUJET** **PRODUKT- UND SYSTEMLÖSUNGEN FÜR**

 STEILDACH	 FLACHDACH	 FASSADE
 BODEN	 WAND	 HAUSTECHNIK

# ALUJET Floorjet REFLEX

## Extra dicke Abdichtungsbahn auf erdberührten Bodenplatten gegen Bodenfeuchte



**50% geprüfte Wärmereflexion**  
**Satte Auflage durch 1,2 kg/m<sup>2</sup>**

PP 1702

ALUJET GmbH  
 Ahornstrasse 16  
 D-82291 Mammendorf  
 Tel.: + 49 8145 921200  
 Fax: + 49 8145 921222  
 E-Mail: info@alujet.de  
 www.alujet.de

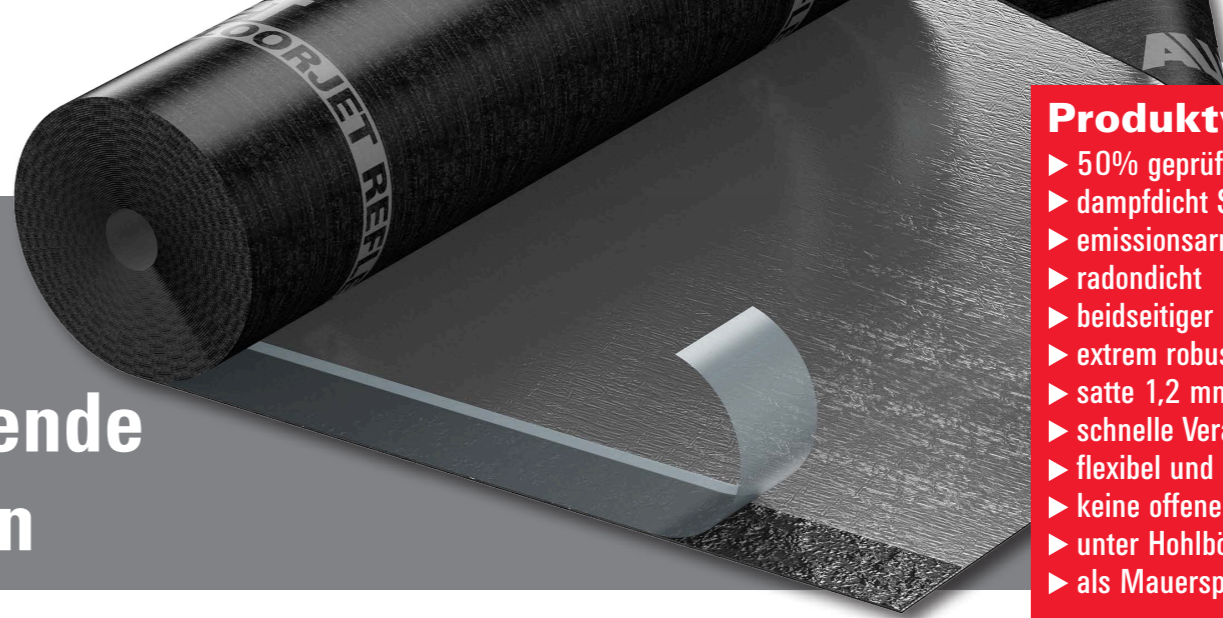


Alle Angaben dieses Prospektes beruhen auf dem derzeitigen Stand der Technik, stellen jedoch keine Garantie im Rechtssinne dar. Änderungen behalten wir uns vor. Für Fragen stehen Ihnen die Mitarbeiter der ALUJET GmbH gerne zur Verfügung.



# Die ALUJET Floorjet REFLEX

## wärmereflektierende, kaltselbstklebende Bitumen-Abdichtungsbahn gegen aufsteigende Feuchtigkeit auf erdberührten Bodenplatten



### Produktvorteile:

- ▶ 50% geprüfte Wärmereflexion
- ▶ dampfdicht Sd-Wert >1500 m
- ▶ emissionsarm (geprüft nach AgBB)
- ▶ radondicht
- ▶ beidseitiger Klebestreifen
- ▶ extrem robust durch PET-Versiegelung
- ▶ satte 1,2 mm stark
- ▶ schnelle Verarbeitung
- ▶ flexibel und anpassungsfähig
- ▶ keine offene Flamme notwendig
- ▶ unter Hohlböden geeignet
- ▶ als Mauersperrbahn geeignet

### Anwendungsbereich

Die ALUJET Floorjet REFLEX ist eine 1,2 mm starke Abdichtungsbahn aus Elastomerbitumen mit einer geprüften Wärmereflexion von 50%. Sie wird für die Bauwerksabdichtung von Bodenplatten gegen aufsteigende Feuchte gemäß DIN 18195 Teil 4 eingesetzt. Ebenfalls kann die ALUJET Floorjet REFLEX auf Zwischengeschossdecken als Abdichtungsbahn für die Bauwerksabdichtung eingesetzt werden. Der Einsatz als Mauersperrbahn gemäß DIN 18195 Teil 4 rundet die Einbaumöglichkeiten der ALUJET Floorjet REFLEX ab. Die Verwendbarkeit ist durch die Einhaltung der Anforderungen nach DIN EN 13969 und unter Berücksichtigung der Bauart über das allgemeine bauaufsichtliche Prüfzeugnis P-5113/794/11-MPA-BS nachgewiesen. Die ALUJET Floorjet REFLEX unterliegt einer ständigen eigenen Werkstoffkontrolle um die hohe Qualität des Produktes zu gewährleisten.

### Funktionsweise

Mit der ALUJET Floorjet REFLEX ist es gelungen, eine Abdichtungsbahn herzustellen, die für ein breites Einsatzgebiet geeignet ist. Um dies zu realisieren, ist es notwendig auf erstklassige Rohstoffe zurückzugreifen. Denn die sind der

Grundstein für eine optimale Produktqualität. So wird bei der ALUJET Floorjet REFLEX nur hochwertiges Elastomerbitumen in einer hohen Menge eingesetzt, was die Auflage und Anpassung an den Untergrund unterstützt. Die

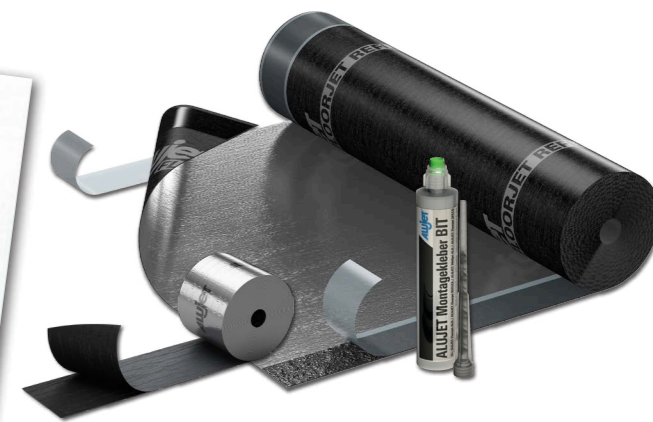
oben aufliegende Aluminiumfolie ist mit einer hochtransparenten Polyesterfolie beschichtet, um die Wärmereflexion zu gewährleisten. Durch die Stärke der Bahn als auch Ihr Gewicht, liegt die Bahn satt auf dem Untergrund auf. Dies

stellt einen erheblichen, zusätzlichen Sicherheitsaspekt beim Thema Untergrundbeschaffenheit gegenüber handelsüblichen, dünneren Abdichtungsbahnen dar.



### Systemkomponenten

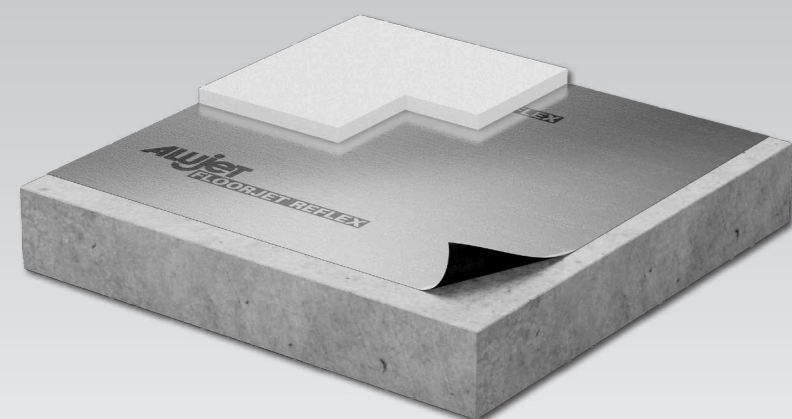
- ALUJET Floorjet Anschlussstreifen**
- zur Verklebung von Querstößen
  - zur Verklebung mit Mauersperrbahnen
  - zum Hochführen und Verkleben an aufgehende Bauteile
- ALUJET Montagekleber BIT**
- zur Verklebung mit bituminösen Mauersperrbahnen
  - zur Abdichtung von Bohrlöchern



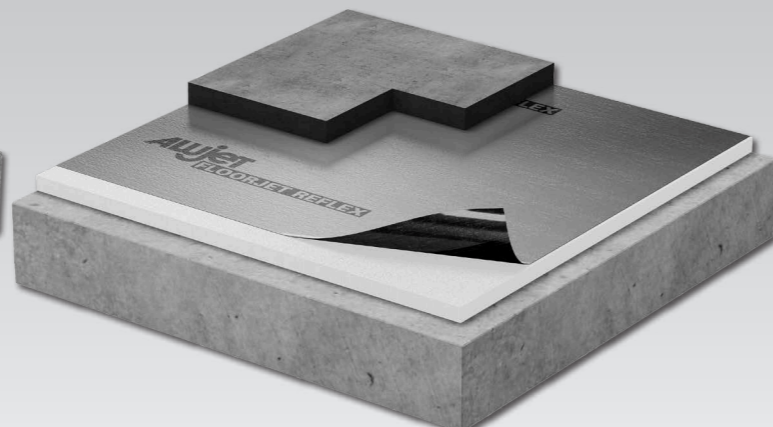
### Technische Daten

Breite x Länge	1,00 m x 3,0 m
Dicke	ca. 1,2 mm
Flächengewicht	ca. 1,2 kg/m <sup>2</sup>
Wasserdampfdurchlässigkeit	SD ≥ 1500 m
Zugverhalten: Maximale Höchstzugkraft längs	ca. 450 N / 50 mm
Zugverhalten: Maximale Höchstzugkraft quer	ca. 350 N / 50 mm
Dehnung bei Höchstzugkraft längs	≥ 3 %
Dehnung bei Höchstzugkraft quer	≥ 3 %
Brandverhalten	Klasse E
Allgemeines bauaufsichtliches Prüfzeugnis	P-5113/794/11-MPA-BS

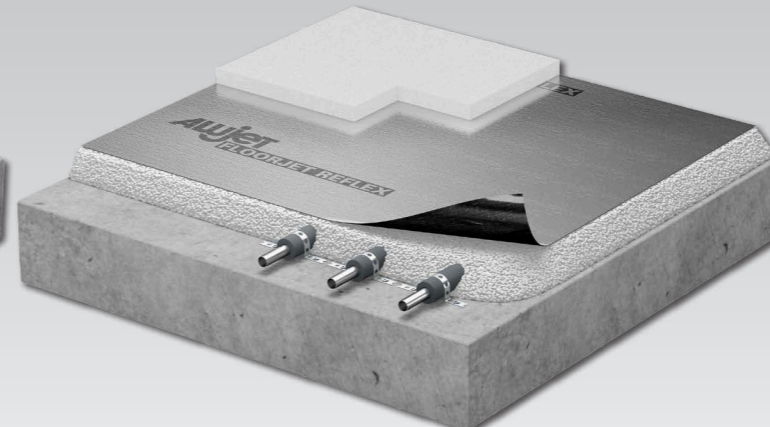
Die gezeigten Abbildungen sind als Anwendungsbeispiele zu verstehen. Bezüglich einer bauphysikalischen Eignung ist jeweils das gesamte Bauteil zu betrachten.



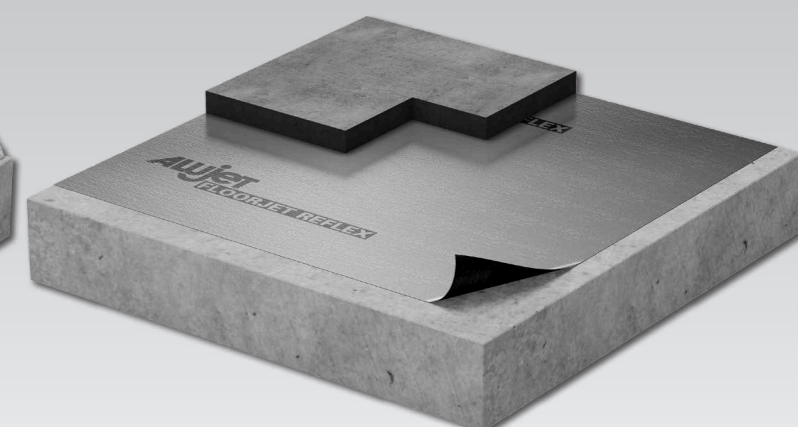
Zwischen Bodenplatte und Dämmung



Zwischen Dämmung und Estrich



Zwischen Höhenausgleich und Dämmung



Zwischen Bodenplatte und Estrich