




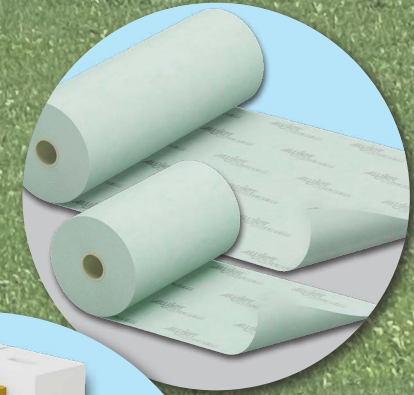
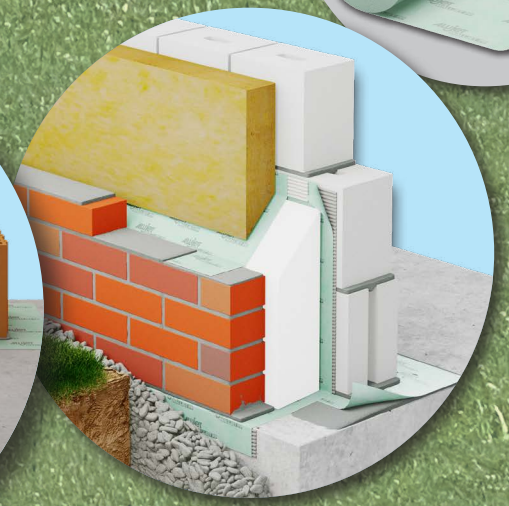
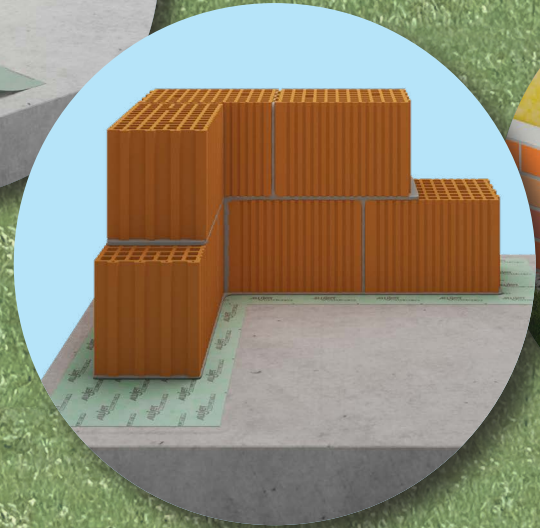
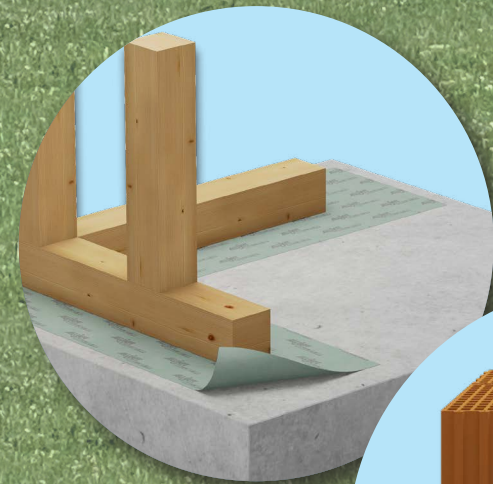
**ALUJET** **PRODUKT- UND SYSTEMLÖSUNGEN FÜR**

 <b>STEILDACH</b>	 <b>FLACHDACH</b>	 <b>FASSADE</b>
 <b>BODEN</b>	 <b>WAND</b>	 <b>ISOLIERTECHNIK</b>

# ALUJET Walljet PP

für waagerechte Bauwerksabdichtungen  
als Mauersperre, L-Sperre, Z-Sperre

**vielseitig einsetzbar gegen  
aufsteigende Feuchte**



PP2249

ALUJET GmbH  
Ahornstrasse 16  
D-82291 Mammendorf  
Tel.: + 49 8145 921200  
Fax: + 49 8145 921222  
E-Mail: [info@alujet.de](mailto:info@alujet.de)  
[www.alujet.de](http://www.alujet.de)

Alle Angaben dieses Prospektes beruhen auf dem derzeitigen Stand der Technik, stellen jedoch keine Garantie im Rechtssinne dar. Änderungen behalten wir uns vor. Für Fragen stehen Ihnen die Mitarbeiter der ALUJET GmbH gerne zur Verfügung.



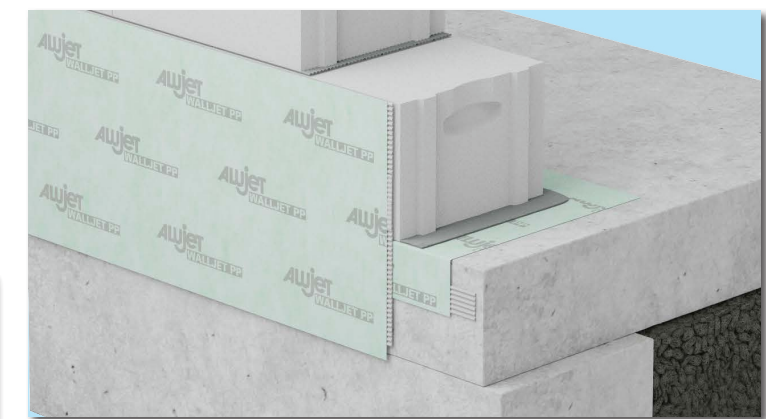
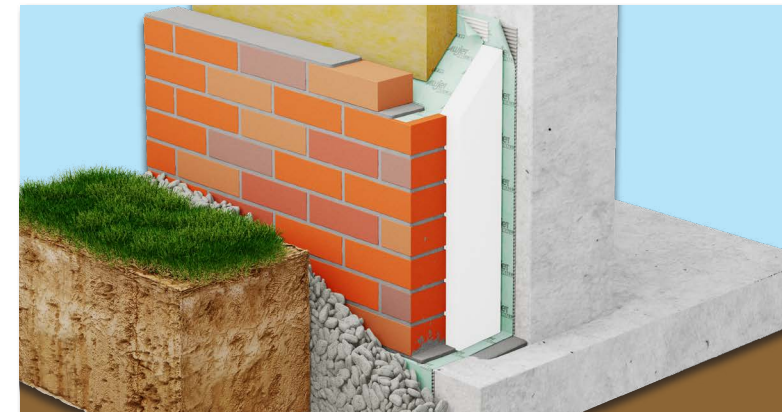
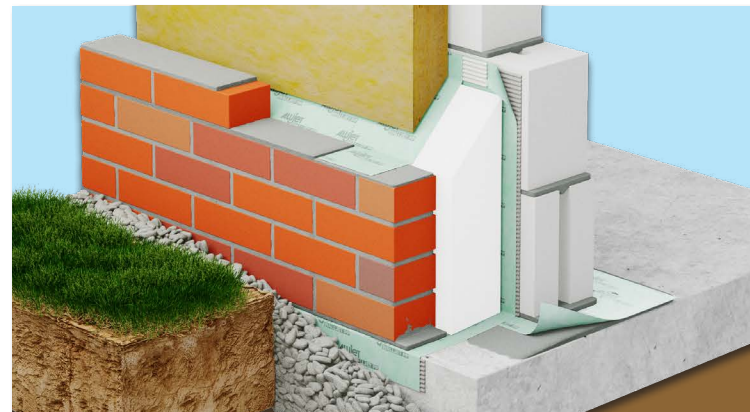
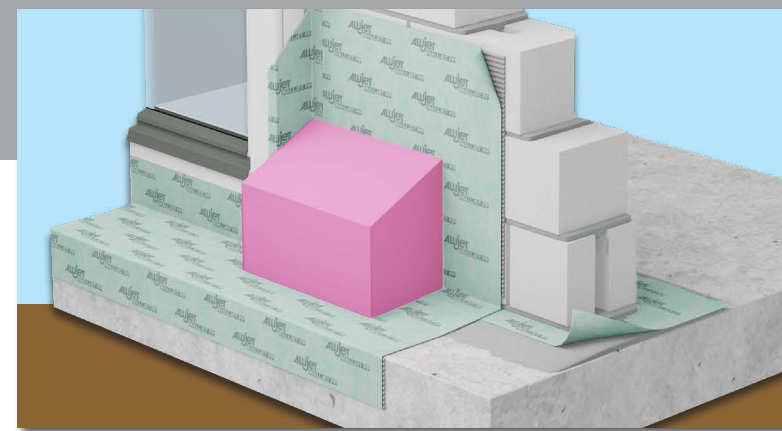


# Die ALUJET Walljet PP

## vielseitige High-Tech-Systemlösung als Mauersperre sowie zum Einsatz für den Wandsockel gegen aufsteigende Feuchte

### Produktvorteile:

- ▶ sehr gute Verkrallung mit Mörtel
- ▶ hohe Flexibilität auch bei niedrigen Temperaturen
- ▶ formstabil auch bei extrem hohen Temperaturen
- ▶ kein Verkleben der Rollen bei hohen Temperaturen
- ▶ wenig Überlappungen/Stöße durch 50m Rollenlänge
- ▶ mit allen Abdichtungsbahnen kompatibel
- ▶ einfache, sichere und schnelle Verlegung
- ▶ leichte Verarbeitung mit Schere oder Cutter
- ▶ bitumenfrei und bitumenverträglich
- ▶ PVC-frei und PVC verträglich
- ▶ hohe Reißfestigkeit
- ▶ geruchlos und ungiftig
- ▶ rutschfeste Ober- und Unterseite
- ▶ dauerhaft feuchtigkeitsbeständig und unverrottbar



Abbildungen zeigen einige Anwendungsbeispiele aus dem breiten Einsatzspektrum der ALUJET Walljet PP

### Einsatzgebiet der ALUJET Walljet PP

Die ALUJET Walljet PP ist eine Mauersperre und Wandsockelabdichtung aus einem Polyethylen-Polypropylenverbund. Sie ist geeignet für die Ausführung von „waagerechten Abdichtungen in oder unter Wänden“ gegen aufsteigende Feuchte im Sinne der DIN 18533-1 Lastfall W4-E und für den Einsatz als Abdichtung gegen Spritz- und Sickerwasser und Bodenfeuchte am Wandsockel (DIN 18533 Teil 1 und 2: W4-E). Dementsprechend können mit der ALUJET Walljet PP auch L-Sperren und Z-Sperren als auch Sockelabdichtungen ausgeführt werden.

### Eigenschaften der ALUJET Walljet PP

Die ALUJET Walljet PP besteht durch vielseitige und leistungsstarke Produktperformance, die auf eine einfache, sichere und schnelle Verarbeitung unter verschiedensten Baustellenbedingungen ausgerichtet ist. So behält die ALUJET Walljet PP auch bei niedrigen Temperaturen eine sehr hohe Flexibilität. Selbst extrem hohe Temperaturen haben keinen Einfluss auf Funktion und Formstabilität - ein Verkleben der Rollen findet hier nicht statt.

Da der Materialverbund für den problemlosen Anschluss im Bereich Bodenabdichtung abgestimmt wurde, ist die ALUJET Walljet PP mit allen handelsüblichen Abdichtungsbahnen kompatibel.

Die Beschaffenheit der beiden Oberflächen der Bahn führt zu einer optimalen Verkrallung mit dem Mörtel. Diese besondere Oberfläche der ALUJET Walljet PP ist die Voraussetzung der bauaufsichtlichen Zulassung für die Übertragung von Schubkräften der Lagerfuge. Hierfür wurde ein Gutachten der MPA in Braunschweig erstellt.

### Technische Daten

Länge in m	50
Breite in mm	115, 175, 240, 300, 365, 425, 500, 750, 1000
Dicke in mm	ca. 0,5
Gewicht	ca. 270 g/m <sup>2</sup>
Brandverhalten	Klasse E
Sd-Wert	150 m (± 30)
Widerstand gegen Falzen bei tiefen Temperaturen	≥ -30°C
Weiterreißwiderstand längs	80 N (-30 / +30)
Weiterreißwiderstand quer	100 N (-20 / +20)
Zug-Dehnungsverhalten längs	≥ 320 N / 50 mm
Zug-Dehnungsverhalten quer	≥ 190 N / 50 mm
Dehnung längs	≥ 60 %
Dehnung quer	≥ 50 %



**Systemkomponenten**  
ALUJET Montagekleber WAL  
ALUJET Allfixx

