



Ob Regen, Nässe oder Schnee – der MULTIPOINT® trotz jeder Witterung und macht immer eine gute Figur. Dabei ist er auch ein echter Verwandlungskünstler: Wandelemente und Türen können wahlweise integriert, Farbe, Form und Größe flexibel auf individuelle Wünsche angepasst werden. Der MULTIPOINT® lässt sich als Überdachung von Fahrrädern oder Abfallcontainern ebenso wie als Carport einsetzen. So entsteht eine Überdachungslösung, die sich perfekt in die jeweilige Umgebung einfügt, und auch besonderen Anforderungen Rechnung trägt.

Konstruktion:

Stahlkonstruktion aus im Rastermaß angeordneten gekanteten Stützen und Dachteilen, von außen keine sichtbaren Verbindungsmittel. Stützenblende farblich abgesetzt bzw. zusätzlich hinterleuchtet mit LED-Lichtleiste auf Anfrage.

Oberfläche / Farbe:

Alle Stahlteile feuerverzinkt und pulverbeschichtet in ZIEGLER-Standardfarben. Oberfläche der Trapezbleche bandverzinkt und beschichtet. Innenseite Polyester / RSL grauweiß, Außenseite zusätzlich in grauweiß ähnlich RAL 9002 beschichtet.

Dach:

Flachdach, Dacheindeckung aus Trapezblech, umlaufende Attika, ohne seitlichen Dachüberstand, 250 mm hoch. LED-Beleuchtung bzw. Dachbegrünung auf Anfrage.

Rück- / Seiten- / Vorderwand:

Konstruktiv wurden die Elemente so gestaltet, dass diese unabhängig vom Oberflächenmaterial in jedes Feld passen. Daher ist auch ein nachträglicher Austausch möglich. Eine Übersicht der Wandelemente mit verschiedenen Füllungen finden Sie auf der nachfolgenden Seite gegen Mehrpreis. Verdeckte Befestigung der einzelnen Elemente an den Stützen. Weitere Wandelemente auf Anfrage.

Tür:

- Türfüllungen analog zu den Wandelementen
- Schiebetür ein- bzw. zweiteilig leicht beweglich und geräuscharm, Laufrollen verblendet
- Drehflügeltür ein- bzw. zweiflügelig, einflügelige Drehflügeltür optional mit RFID-Zugangsberechtigung oder PIN / Code-Autorisierung auf Anfrage
- alle Türen standardmäßig vorbereitet für Einbau eines Schließzylinders 30/30, Drehflügeltüren nach außen öffnend, Türanschlag bei einflügeliger Drehtür wahlweise DIN rechts oder DIN links, bei zweiflügeliger Drehtür standardmäßig DIN rechts
- Elektro-Türöffner für bauseitige Ansteuerung auf Anfrage

Entwässerung:

Die seitlichen Blenden sind als Regenrinne ausgebildet, Ablauf durch die hinteren Stützen, oberirdisch über Wasserspeier.

Schneelast:

sk (auf dem Boden) 1,25 - 2,00 kN/m²

Windlast:

Zone 2

Befestigung:

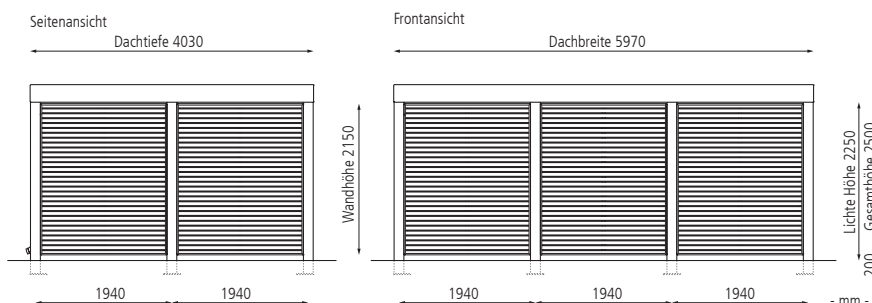
Stützen mit Fußplatten zum Aufdübeln bei -200 mm auf bauseitige Fundamente nach unseren Plänen.

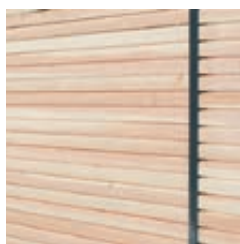
Lieferung:

Zerlegt auf Palette, inklusive Bodenbefestigungsmaterial aus Edelstahl.



Auch als Wertstoffüberdachung und Carport lieferbar.





▲ Holzbelattung, Douglasie waagrecht



▲ Holzbelattung, Lärche, waagrecht



▲ ESG, satiniert



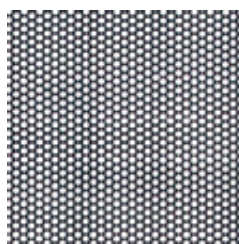
▲ WPC-Rhombus-Profil, waagrecht



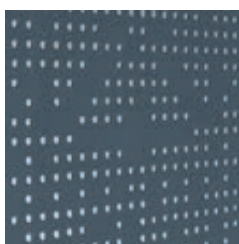
▲ Stahlblechpaneele, waagrecht



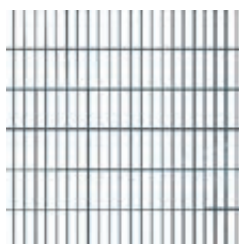
▲ Aluminiumwellblech, waagrecht



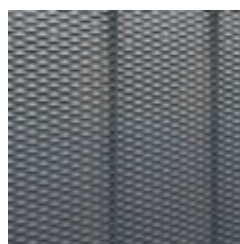
▲ Lochblech



▲ Lochblech Drops



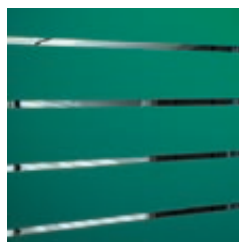
▲ Doppelstabgittermatten



▲ Streckmetall



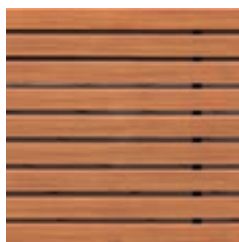
▲ Fassadenbautafel Trespa®



▲ Trespa®-Leisten

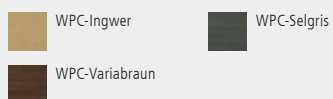


▲ Z-Lamellen

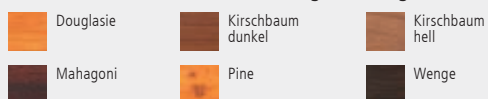


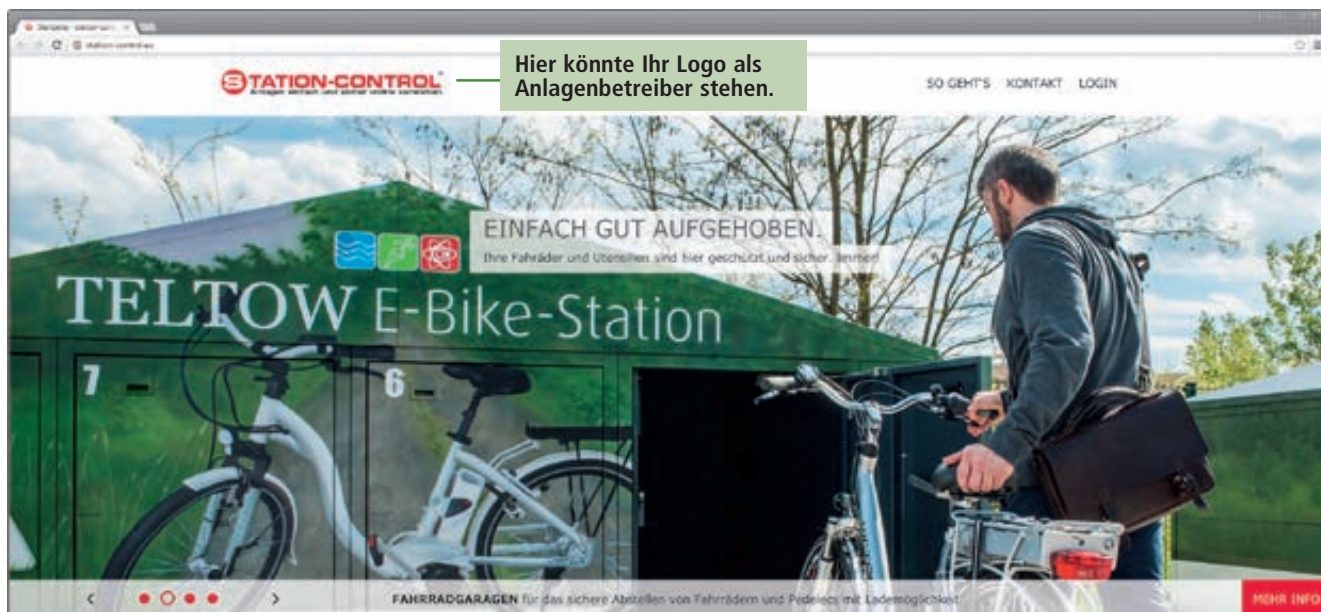
▲ Aluminium-Profil, im Holzdekor

WPC-Standardfarben - bitte bei Bestellung angeben!



Holzdekorfarben - bitte bei Bestellung Dekor angeben!





Fernsteuerung und Anlagenüberwachung STATION-CONTROL

Die einfache, kostengünstige und benutzerfreundliche Anlagenlösung für alle Betreiber von Fahrradabstell- und Schließfachanlagen.

Das Internet-Portal ermöglicht den standortunabhängigen Zugriff auf unsere E-Mobility-Anlagen und dient somit als Steuerzentrale und Datenlogger. Die Daten des integrierten Industrierechners (IPC) werden erfasst und ausgewertet, ebenso sind Anwendungen im Rahmen der Elektromobilität integriert. Die schnelle Übertragung auf den Betreiber-PC, Notebook, Tablet oder das Smartphone erfolgt in Echtzeit und ermöglicht so eine effiziente Umsetzung komplexer Steuerungen.

Einfache und zuverlässige Konfiguration, Fernsteuerung, Fernwartung, Fernüberwachung, für den Betreiber. Optimal geeignet für:

- ÖPNV
- Firmen
- Städte und Kommunen
- Wohnungsbau
- Tourismus
- Parkflächen- Parkhausbetreiber
- Behörden und Institutionen
- Verleihsysteme

Die Back- und Frontend-Lösung STATION-CONTROL bietet in der Kombination mit unseren Überdachungsanlagen MULTIPORT-E, Fahrradgaragen TECTUM-E und Schließfachanlagen SECURE die optimale Lösung für die Unterbringung von Fahrrädern / Pedelecs und Gepäck.

Die zentrale Verwaltung ermöglicht dem Betreiber jederzeit mit wenig Aufwand den Zugriff auf die Anlage via GSM-Datenübertragung:

SYSTEM			BENUTZER		RECHNUNGSWESEN
STATIONEN	RFID-KARTEN	MIETVERTRÄGE	ADMINISTRATOREN	KUNDEN	TARIFE
<ul style="list-style-type: none"> • Fahrradgaragen • Schließfächer • Kollektivanlagen 	<ul style="list-style-type: none"> • Administratoren • Kunden 	<ul style="list-style-type: none"> • Dauermieter • Spontanmieter 	<ul style="list-style-type: none"> • Betreiber • Servicepersonal 	<ul style="list-style-type: none"> • Bahnfahrer • Touristen • Mitarbeiter • Mieter • usw. 	<ul style="list-style-type: none"> • Tarifverwaltung • SEPA-Lastschrift • PayPal
<ul style="list-style-type: none"> • Übersicht • Anlagenverwaltung • Statusanzeige • Stationsstatistik • Nutzerstatistik • Bezahlmethode 	<ul style="list-style-type: none"> • Übersicht • Kartenverwaltung manuell • Einlesen über CSV-Datei • Zuordnung 	<ul style="list-style-type: none"> • Übersicht • Vertragsverwaltung • Mietbeginn und Mietdauer wählbar • Buchen & Reservieren • Bezahlmethode 			<ul style="list-style-type: none"> • Tages-, Wochen-, Monats- & Jahres-Tarife • Individuelle Tarife für jede Anlage • Bequeme Einrichtung Ihres PayPal-Kontos



Einfache Registrierung für den Nutzer:

- Anmeldung über die Webseite oder persönlich im Kundencenter und eine RFID-Zugangskarte beantragen.
- Bezahlung nach jeder Nutzung bequem per Lastschrift oder PayPal.



1.

Registrieren



2.

Standort aussuchen



3.

Box buchen



4.

Bezahlen



5.

Fahrrad parken



6.

Box leeren

Fahrradgarage oder Schließfach vor Ort buchen und Miet-/Ladevorgang starten:

1. Lesen Sie Ihre RFID-Zugangskarte über den Scanner ein.
2. Wählen Sie eine freie Fahrradgarage oder ein Schließfach aus und bestätigen Sie die Buchung.
3. Die Türe öffnet sich und das Fahrrad oder Gepäck kann abgestellt werden. Bei einer elektrifizierten Ausführung mit Steckdose oder EnergyBus-Technik kann nun geladen werden.
4. Die Türe schließen.

Fahrradgarage oder Schließfach reservieren und Miet-/Ladevorgang starten:

1. Loggen Sie sich mit Ihren Zugangsdaten online ein.
2. Standort eingeben und Übersicht aller Fahrradgaragen oder Schließfächer in der Nähe aufrufen.
3. Die passende Fahrradgarage oder das Schließfach herausuchen und buchen.
4. Lesen Sie Ihre RFID-Zugangskarte über den Scanner am ausgewählten Standort ein.
5. Die Türe öffnet sich und das Fahrrad oder Gepäck kann abgestellt werden. Bei einer elektrifizierten Ausführung mit Steckdose oder EnergyBus-Technik kann nun geladen werden.
6. Die Türe schließen.

Miet-/Ladevorgang beenden:

1. Um das Fahrrad oder Gepäck abzuholen müssen Sie Ihre RFID-Zugangskarte über den Scanner am ausgewählten Standort einlesen.
2. Die Türe öffnet sich und das Fahrrad oder Gepäck kann herausgenommen werden.
3. Die Türe schließen.



Auch als App-Version für Android and iOS verfügbar:

1. Schnell und unkompliziert registrieren und auch ohne RFID-Zugangskarte die Fahrradgarage oder das Schließfach nutzen.
2. Einfach Standort eingeben und die Fahrradgarage oder das Schließfach in der Nähe aufrufen.
3. Fahrradgarage oder Schließfach direkt mit dem Smartphone buchen und öffnen.





OpenBikeBox – Zugangs- und Buchungssystem für sichere Fahrrad-Mobilitätsstationen und Schließfächer von ZIEGLER

Die Kombination von soliden, praxiserprobten Fahrradabstell- und Schließfächern von ZIEGLER im Bereich der Zweiradabstellinfrastruktur mit der bewährten, flexiblen Zugangssteuerung OpenBikeBox bildet die ideale Grundlage für umweltfreundliche Mobilitätskonzepte der Zukunft. Diese schon langjährig erfolgreiche Zutrittskontroll-Lösung mit Buchungssoftware auf Open-Source-Basis verwaltet Fahrradabstell- und Schließanlagen für Städte, Kommunen und sonstige Betreiber im 24/7-Betrieb. Sie steht als kostengünstiges Komplettzugangssystem mit Betreibervertrag, Service und Support zur Verfügung. Mittels einer Steuerungseinheit können bis zu 48 Türen bzw. Schlösser bedient werden.

In Verbindung mit der intelligenten Plattform OpenBikeBox bietet ZIEGLER ganzheitliche, smarte Lösungen in Form von kompatiblen, hochwertigen Zweirad-Abstell- und Schließfach-Anlagen aus der Stahlbauproduktion, die sich in jahrzehntelanger Praxis bestens bewährt haben. Dabei können

mit dem bereits vielfach erprobten Zugangssystem OpenBikeBox unterschiedliche ZIEGLER-Bauformen angesteuert werden wie die Fahrradüberdachung und Mobilitätsstation MULTIPORT®, die Schließfächanlage SECURE oder die Fahrradgarage FULLERTON-E.

Smart Solution ZIEGLER & OpenBikeBox

- sichere, bewährte Abstell- und Schließfächern von ZIEGLER
- nutzer- und betreiberfreundliche Lösung
- intelligente, erprobte Zugangssteuerung
- bis zu 48 Schlösser je Einheit ansteuerbar
- attraktives Preis-/Leistungsverhältnis

Elektronische Zugangssteuerungs-Lösung mit offener Buchungsplattform und Anlagenverwaltung



Die Internetplattform openbikebox.de ist die Grundlage für eine intelligente Komplettlösung zur Steuerung von smarten ZIEGLER-Fahrradabstellanlagen und Schließfächern. Die Open-Source-Buchungsplattform – bestehend, aus einem Frontend zur Nutzerregistrierung, -verwaltung und zur Bezahlung – arbeitet mit einem technischen Backend der Stellplatz- und Standortverwaltung zusammen. Die Software bietet die Möglichkeit, über einen Code-Generator standortindividuelle Zugangscodes zu erzeugen.

Mit diesen Zugangscodes können Abstellanlagen – ebenso wie mittels PIN, RFID Karten oder QR-Codes – kostengünstig und einfach „offline“ ohne notwendige Datenanbindung genutzt werden.

Zudem gibt es die Möglichkeit, die OpenBikeBox-Lösung auch im Online-Modus zu betreiben und Platzbelegungen bzw. Buchungen mittels FTP-Server live einzusehen.

Das Zugangssystem ist in einem robusten Gehäuse verbaut und steuert jeweils bis zu 48 Türschlösser. Dabei können alle gängigen Türen bzw. Verschlüsse der verschiedensten Abstell- und Schließfächern bedient werden. Eine Anbindung an bestehende Mobilitätsplattformen und damit die Aufnahme der angebotenen Fahrradabstellanlagen in das Gesamtmobilitätsangebot der Region ist mittels API-Schnittstelle möglich.



Vorteile für den Betreiber

- Digitalisierung moderner, bewährter Mobilitätsstationen von ZIEGLER
- ökonomische Lösung
- offene Schnittstelle (Open-Source) zu eigenen Buchungssystemen
- flexibel einsetzbar
- kein Verwaltungsaufwand
- Anbindung an regionale Mobilitätsplattformen
- Offline-System ohne Datenanbindung möglich
- individuelle Designanpassung
- ganzheitliche Komplettlösung mit Vertrag, Service und Support
- erprobte Zugangslösung mit zahlreichen Installationen und über 60-jähriger Erfahrung
- Qualität aus Deutschland



Nutzerfreundliches Zugangssystem: einfach, sicher und immer verfügbar



1. Abstellplatz aussuchen

Standort und Box auswählen, auch von zu Hause oder unterwegs



2. Abstellplatz buchen

Persönliche Daten in Computer oder mobiles Endgerät eingeben und Dauer auswählen



3. Bezahlen & Zugangscod erhalten

Zahlungsart wählen (Paypal oder Kreditkarte) und PIN-Code per E-Mail, optional mit RFID oder QR-Code, erhalten



4. Sicher parken

Code eingeben und geschützt abstellen

Vorteile für den Nutzer

- sicheres Abstellen und Verwahren in hochwertigen ZIEGLER-Anlagen
- einfacher Zugang ohne Schlüssel
- flexibles, praxiserprobtes System mit Internetbuchungsplattform
- besonders nutzerfreundliche Bedienung
- Verfügbarkeit 24/7
- keine App erforderlich

