

**Taunus Pfanne**  
Dachstein

**BRAAS**

# Taunus Pfanne



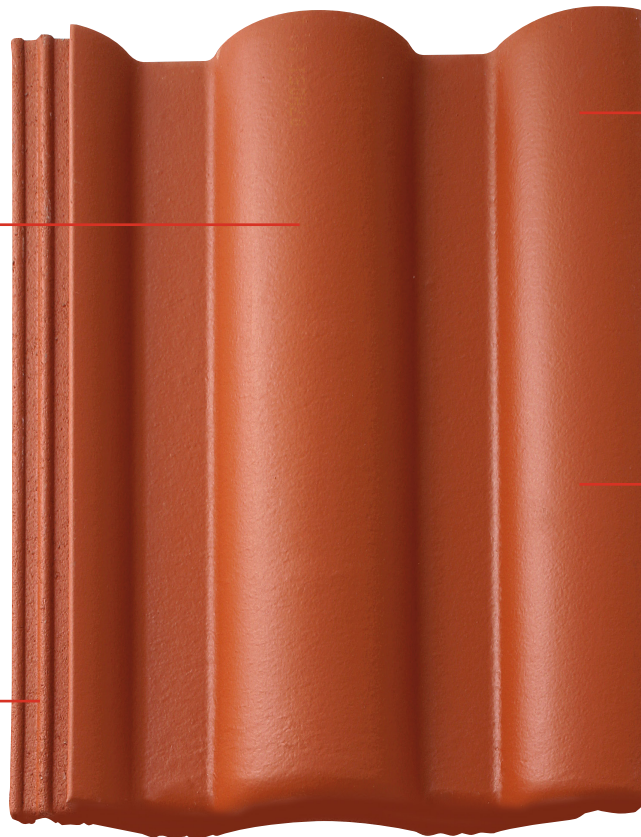
Part of **BMI**

[bmigroup.de](http://bmigroup.de)

# Taunus Pfanne

Die prägnante Mittelwulst verleiht dem Dach eine unverwechselbare Optik.

Die hochliegende Seitenverfälschung und seitliche Aufkantung schützen vor Regen- und Flugschnee-eintritt ins Dach.



Der extrem feste Dachstein-Körper bietet sicheren Schutz vor widrigen Witterungsverhältnissen.

Eine feine Mikromörtelschicht sorgt für eine glatte, länger saubere Oberfläche.

**Taunus Pfanne, erhältlich in diesen Farben:**

## STAR MATT

Klassisch-Rot



Ziegelrot



Schiefergrau



Granit



## TAUNUS PFANNE – DIE AUSGEWOGENE QUALITÄT

Für alle, die verlässliche Qualität schätzen, ist die Taunus Pfanne ideal. Ihre Stärken liegen insbesondere in der Renovierung vorhandener Dachflächen, denn sie passt sich mit ihrer ausgeprägten Profilierung jedem architektonischen Umfeld an. Aber auch bei Neubauten fügt sie sich harmonisch in das Gesamtbild ein.

### EIN KOMPLETTES DACHSYSTEM

- » Große Auswahl an Formsteinen und Systemkomponenten.
- » Jeweils in Funktion, Form, Farbe und Material aufeinander abgestimmt.

### TECHNISCHE DATEN

Variable Decklänge: 312 – 345 mm\*  
 Deckbreite: 300 mm  
 Bedarf pro m<sup>2</sup>: 9,7 – 10,7 St.\*  
 Gewicht pro Stück: ca. 4,3 kg  
 Regeldachneigung: 22°

\* dachneigungsabhängig

### GARANTIEN

Auf unsere Dachsteine geben wir gleich mehrere Garantien: 30 Jahre Material-Garantie und 30 Jahre Zusatz-Garantie auf Frostbeständigkeit.



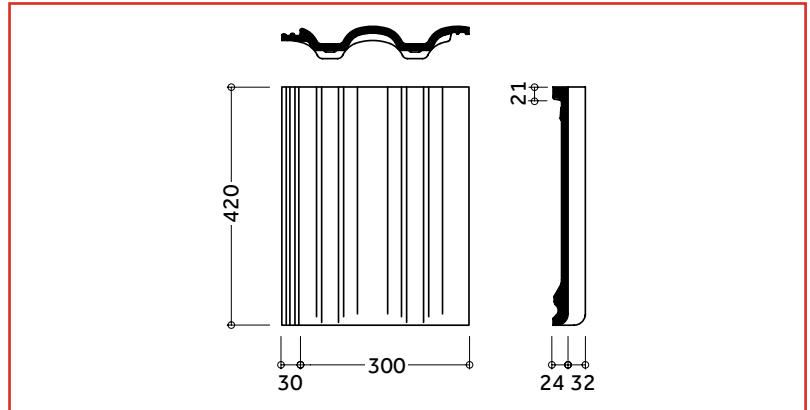
**Jetzt neu:** 30 Jahre System-Garantie auf die Regensicherheit des Dachsystems.



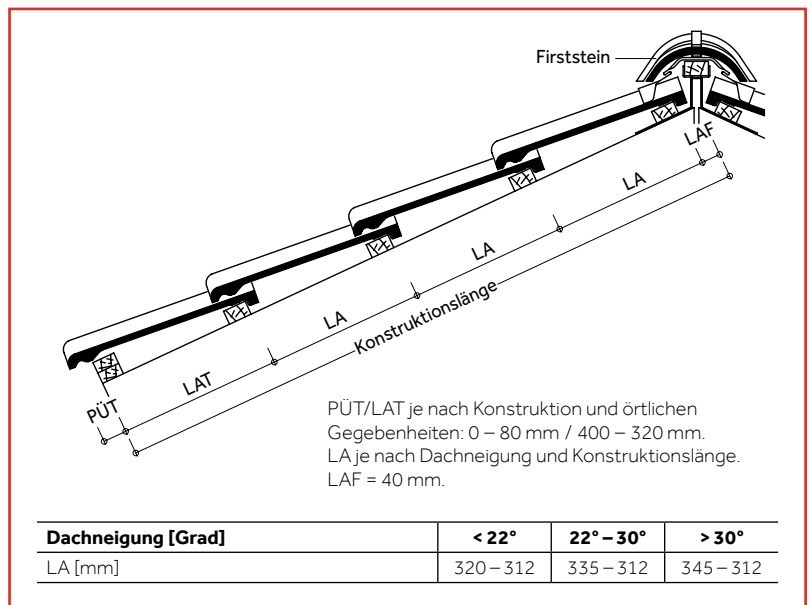
Weitere Informationen:



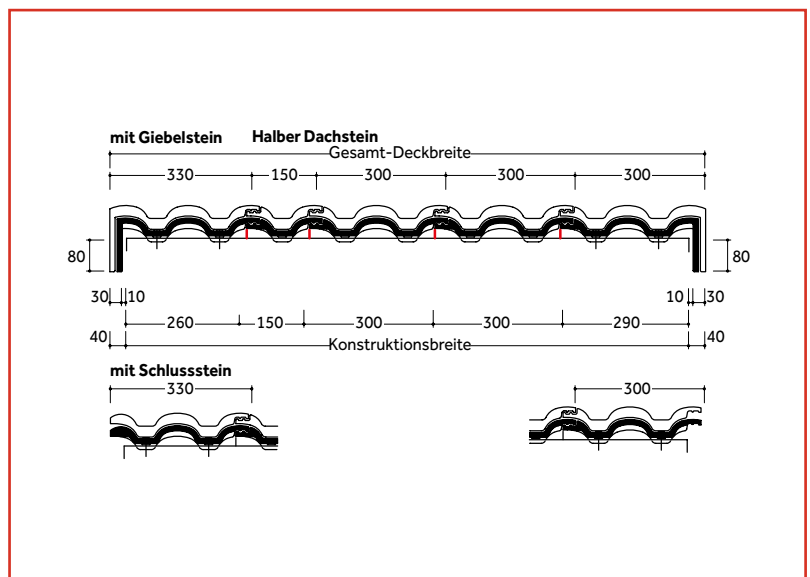
### ABMESSUNGEN



### EINTEILUNG TRAUFE – FIRST



### EINTEILUNG ORTGANG – ORTGANG



Dachsteine werden aus natürlichen Rohstoffen hergestellt. Fertigungsbedingte Schwankungen der Farbe und Oberflächenstruktur innerhalb eines engen Toleranzbereiches sind bei Mustern und Lieferlosen daher ganz normal. Sie entsprechen der Produktnorm. Farbänderungen können auch durch Witterungseinflüsse sowie Lichteinwirkung im Laufe der Zeit auftreten.

Produktzeichnungen dienen der Veranschaulichung, die Maße sind keine fertigungstechnischen Sollwerte. Die Deckmaße in den Dacheinteilungszeichnungen sind verbindlich, die Darstellungen haben beispielhaften Charakter.

## MODELLABHÄNGIGE FORMSTEINE UND SYSTEMKOMPONENTEN (BEISPIELE)

### Fläche:

Halber Normalstein Lüfterstein



### Abschlüsse:

Firststein Giebelstein Pultstein



Mansardstein



### Durchgänge:



**Durovent Premium Sanilüfter (oben offen)**  
Die fachgerechte Entlüftung aufsteigender Leitungen erfordert ein Entlüftungsprodukt, das allen Anforderungen standhält.

### Sicherheit, Begehung:



**Schneefangpfanne**  
Für die Aufnahme der Schneefangsysteme.



**Schneefanggitterstütze**  
Für die fachgerechte Befestigung der Schneefanggitter.



**Schneefanggitter**  
Sie verhindern das Abrutschen des Schnees vom Dach.



**Standstein**  
Um ein Dach sicher zu begehen, kommt man an einem sicheren Trittsystem nicht vorbei.



**Bügel für Standstein**  
Der Sicherheitstritt und der Sicherheitsrost werden mit Hilfe eines speziell konstruierten Bügels befestigt.



**Sicherheitsrost**  
Mit dem Sicherheitsrost und dem Bügel ist ein rutschfester Stand gewährleistet.

### Befestigung:



**Braas Clip**  
Zur optimalen Windsog-sicherung, die das Dach vor extremen Wettersituationen schützt.



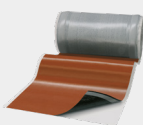
**Kehl- / Gratklammer**  
Für die einfache und schnelle Befestigung von geschnittenen Dachpfannen an Grat und Kehle.



**Modulstütze**  
Als Befestigungssystem zur Aufdach-Montage von Photovoltaikanlagen und Thermokollektoren.

## MODELLUNABHÄNGIGE SYSTEMKOMPONENTEN (BEISPIELE)

### Anschlüsse:



**20 JAHRE**  
BRAAS MATERIAL-GARANTIE auf Wakaflex

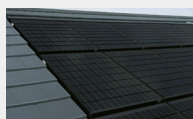
Wakaflex lässt sich als Wand- und Kaminanschluss schnell und einfach verlegen, Werkzeuge sind kaum notwendig.



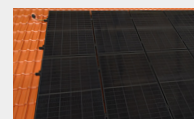
**15 JAHRE**  
BRAAS MATERIAL-GARANTIE auf Figaroll, Figaroll Plus, Figaroll Plus S, Metallroll

Figaroll Plus dient zur Trockenfirst- / Trockengratverlegung mit hervorragenden Lüftungseigenschaften.

### Solarsysteme:

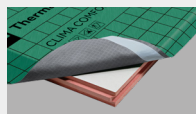


PV Indax ist ein Indachsystem, das sich nicht vom Dach hervorhebt. Die Module werden homogen in das Dach integriert.

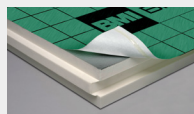


PV Standard ist ein Aufdachsystem. Sicher befestigt mit BRAAS Modulstützen.

### Aufsparrendämmung:

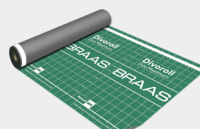


Clima Comfort ist eine Hochleistungsdämmung, die absolut dünn und gleichzeitig besonders effizient ist. Die Dämmplatten bestehen aus Resol-Hartschaum.



DivoDämm Top ist ein hoch-effizientes, diffusionsfähiges Dämmelement für den Einsatz in der Dachsanierung und im Neubau.

### Unterdeckbahnen:



Divoroll Bahnen sind die beste Grundlage, um die Unterkonstruktion des Daches vor Feuchtigkeit zu schützen.

**30 JAHRE**  
BRAAS FUNKTIONS-GARANTIE auf Divoroll Duo Comfort, Duo Maximum

**15 JAHRE**  
BRAAS FUNKTIONS-GARANTIE auf Divoroll Premium WU, Top Plus

**10 JAHRE**  
BRAAS FUNKTIONS-GARANTIE auf Divoroll Universal Plus 25, Kompakt 25





**Taurus Pfanne**  
Star (Matt) Granit



**Alles gut bedacht**

**BRAAS**

**Kundenservice**

**T** 06104 8010 1200

**E** kundenservice.braas@bmigroup.com

**Technische Beratung**

**T** 06104 8010 3200

**E** awt.beratung.de@bmigroup.com

**Solarberatung**

**T** 06104 8010 2200

**E** solarberatung.de@bmigroup.com

**BMI Deutschland GmbH**

Frankfurter Landstraße 2–4  
61440 Oberursel

**bmigroup.de**