

Rubin 13V  
Dachziegel

**BRAAS**

# Rubin 13V



Part of **BMI**

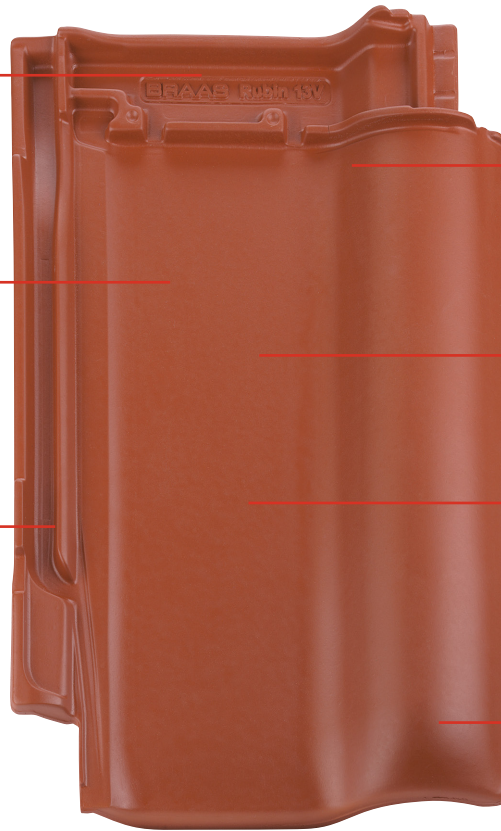
[bmigroup.de](http://bmigroup.de)

# Rubin 13V

Der große Wassersperrbereich mit doppelter Ablaufnut schützt vor Regen- und Flugschneeeintrieb.

Besonders regensicher mit einer Regeldachneigung von 16°.

Die tiefe seitliche Verfaltung führt Regen- und Tauwasser geregelt über den mittigen Wasserlauf des Ziegels ab.



Großer Verschiebepereich von 30 mm – somit ab 370 cm Sparrenlänge kein Längenausgleich durch Schneiden erforderlich.

Beliebtester Braas Dachziegel.

Die größte Farbvielfalt von Braas bietet für jeden Geschmack eine individuelle Lösung.

Dunkle Farbtöne\* mit manganbrauner Durchfärbung verhindern unschöne rote Farblitzer bei geschnittenen Ziegeln.

## Rubin 13V, erhältlich in diesen Farben:

### MATT (NATURROT/ENGOBE)

Naturrot

Kupferrot

Dunkelbraun\*

Anthrazit\*

Graphitgrau (Edelengobe)

Vulkanschwarz\*\* (Edelengobe)

### SEIDENMATT (GLASUR)

Rotbuche

Kastanie



### SEIDENMATT (GLASUR)

Herbstrot

Teak\*

Royalgrau

Tiefschwarz\*

### HOCHGLANZ (TOPLINE-GLASUR)

Tanne

Kristallgrau\*

Brillantschwarz\*



\* Manganbraun durchgefärbt

\*\* Verfügbar ab März 2025

## RUBIN 13V – UNSER MEISTERSTÜCK

Der Rubin 13V kombiniert Tradition und Schönheit mit der modernen Technik eines Verschiebeziegels. Das große Kopfverschiebespiel ermöglicht eine deutlich leichtere und schnellere Dacheinteilung.

### EIN KOMPLETTES DACHSYSTEM

- » Große Auswahl an Formziegeln und Systemkomponenten.
- » Jeweils in Funktion, Form, Farbe und Material aufeinander abgestimmt.

### TECHNISCHE DATEN

Variable Decklänge: 330 – 360 mm  
 Mittlere Deckbreite: 225 mm  
 Bedarf pro m<sup>2</sup>: 12,3 – 13,5 St.  
 Gewicht pro Stück: ca. 3,3 kg  
 Regeldachneigung: 16°\*

\* Zusatzmaßnahmen gemäß spezifischer Angaben, siehe Verlegeanleitung Dachziegel.

### GARANTIEN

Auf unsere Dachziegel geben wir gleich mehrere Garantien: 30 Jahre Material-Garantie und 10 Jahre Zusatz-Garantie auf Frostbeständigkeit.



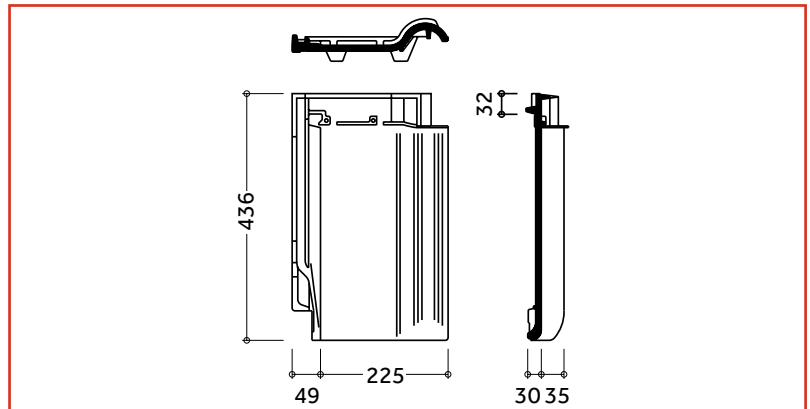
**Jetzt neu:** 30 Jahre System-Garantie auf die Regensicherheit des Dachsystems.



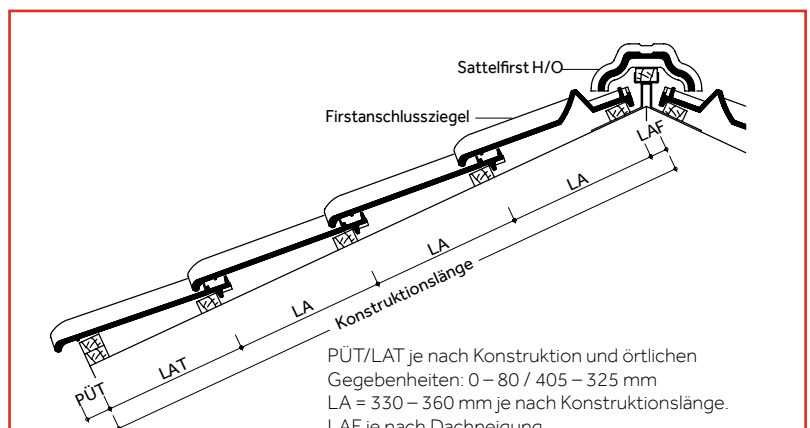
Weitere Informationen:



## ABMESSUNGEN



## EINTEILUNG TRAUFE – FIRST



PÜT/LAT je nach Konstruktion und örtlichen Gegebenheiten: 0 – 80 / 405 – 325 mm  
 LA = 330 – 360 mm je nach Konstruktionslänge.  
 LAF je nach Dachneigung.

### Lattenabstand First (LAF) mit Flächenziegeln

Dachneigung [Grad]	≤ 30°	> 30° – 45°	> 45°
Sattelfirst H/O [mm]	40	30	20

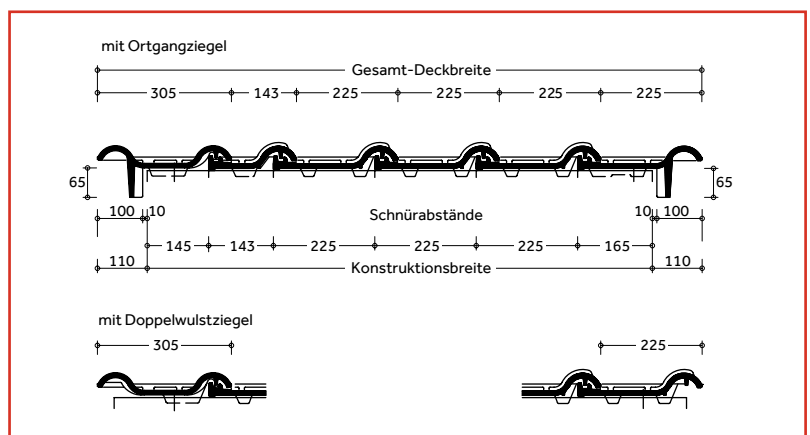
### Lattenabstand First (LAF) Sattelfirst H/O mit Firstanschlussziegeln [mm]\*

(Dachneigungsbereich 10° - 45°)

Dachneigung [Grad]	10°	15°	20°	25°	30°	35°	40°	45°
Traglattung 30/50 mm	50	50	40	35	30	25	20	20
Traglattung 40/60 mm	50	45	35	30	25	20	15	10

\* Zwischenwerte interpolieren / Verlegung auf Firstplatte oder mit Firstsystemklammer VKF.

## EINTEILUNG ORTGANG – ORTGANG

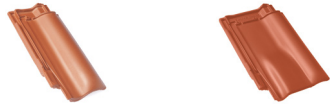


Dachziegel werden aus natürlichen Rohstoffen hergestellt. Fertigungsbedingte Schwankungen der Farbe und Oberflächenstruktur innerhalb eines engen Toleranzbereiches sind bei Mustern und Lieferlosen daher ganz normal. Sie entsprechen der Produktnorm. Farbänderungen können auch durch Witterungseinflüsse sowie Lichteinwirkung im Laufe der Zeit auftreten. Naturrote Dachziegel sowie die Farbtöne Rotbuche und Kastanie zeichnen sich zusätzlich durch ein lebendiges Farbspiel aus. Produktzeichnungen dienen der Veranschaulichung, die Maße sind keine fertigungstechnischen Sollwerte.

## MODELLABHÄNGIGE FORMZIEGEL UND SYSTEMKOMPONENTEN (BEISPIELE)

### Fläche:

Halber Flächenziegel Lüfterziegel



### Abschlüsse:

Firstziegel Pultziegel Ortgangziegel



Firstanschlussziegel  
(für Vollkeramischen First)

Mansardziegel



### Durchgänge:



**Ton-Sanilüfter (oben offen)**  
Die fachgerechte Entlüftung aufsteigender Leitungen erfordert ein Entlüftungsprodukt, das allen Anforderungen standhält.

### Sicherheit, Begehung:



**Schneefangpfanne**  
Für die Aufnahme der Schneefangsysteme.



**Schneefanggitterstütze**  
Für die fachgerechte Befestigung der Schneefanggitter.



**Schneefanggitter**  
Sie verhindern das Abrutschen des Schnees vom Dach.



**Sicherheitspfanne**  
Um ein Dach sicher zu begehen, kommt man an einem sicheren Trittsystem nicht vorbei.



**Bügel für Sicherheitspfanne**  
Der Sicherheitstritt und der Sicherheitsrost werden mit Hilfe eines speziell konstruierten Bügels befestigt.



**Sicherheitsrost**  
Mit dem Sicherheitsrost und dem Bügel ist ein rutschfester Stand gewährleistet.

### Befestigung:



**Braas Clip**  
Zur optimalen Windsog-sicherung, die das Dach vor extremen Wettersituationen schützt.



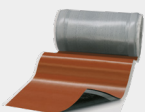
**Kehl- / Gratklammer**  
Für die einfache und schnelle Befestigung von geschnittenen Dachpfannen an Grat und Kehl.



**Modulstütze**  
Als Befestigungssystem zur Aufdach-Montage von Photovoltaikanlagen und Thermokollektoren.

## MODELLUNABHÄNGIGE SYSTEMKOMPONENTEN (BEISPIELE)

### Anschlüsse:



**20 JAHRE**  
BRAAS MATERIAL-GARANTIE  
auf Wakaflex

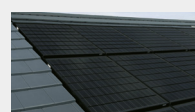
**Wakaflex** lässt sich als Wand- und Kaminanschluss schnell und einfach verlegen, Werkzeuge sind kaum notwendig.



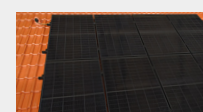
**15 JAHRE**  
BRAAS MATERIAL-GARANTIE  
auf Figaroll, Figaroll Plus, Figaroll Plus S, Metallroll

**Figaroll Plus** dient zur Trockenfirst- / Trockengratverlegung mit hervorragenden Lüftungseigenschaften.

### Solarsysteme:

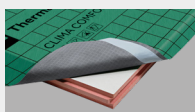


**PV Indax** ist ein Indachsystem, das sich nicht vom Dach hebt. Die Module werden homogen in das Dach integriert.

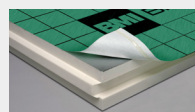


**PV Standard** ist ein Aufdachsystem. Sicher befestigt mit BRAAS Modulstützen.

### Aufsparrendämmung:

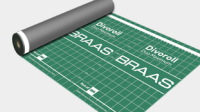


**Clima Comfort** ist eine Hochleistungsdämmung, die absolut dünn und gleichzeitig besonders effizient ist. Die Dämmplatten bestehen aus Resol-Hartschaum.



**DivoDämm Top** ist ein hocheffizientes, diffusionsfähiges Dämmelement für den Einsatz in der Dachsanierung und im Neubau.

### Unterdeckbahnen:



**Divoroll Bahnen** sind die beste Grundlage, um die Unterkonstruktion des Daches vor Feuchtigkeit zu schützen.

**30 JAHRE**  
BRAAS FUNKTIONS-GARANTIE  
auf Divoroll Duo Comfort, Duo Maximum

**15 JAHRE**  
BRAAS FUNKTIONS-GARANTIE  
auf Divoroll Premium WU, Top Plus

**10 JAHRE**  
BRAAS FUNKTIONS-GARANTIE  
auf Divoroll Universal Plus 25, Kompakt 25







**Rubin 13V**  
Seidenmatt (Glasur),  
Rotbuche

**Rubin 13V**  
Matt (Engobe), Anthrazit



**Alles gut bedacht**

**BRAAS**

**Kundenservice**

**T** 06104 8010 1200

**E** kundenservice.braas@bmigroup.com

**Technische Beratung**

**T** 06104 8010 3200

**E** awt.beratung.de@bmigroup.com

**Solarberatung**

**T** 06104 8010 2200

**E** solarberatung.de@bmigroup.com

**BMI Deutschland GmbH**

Frankfurter Landstraße 2–4  
61440 Oberursel

**bmigroup.de**