

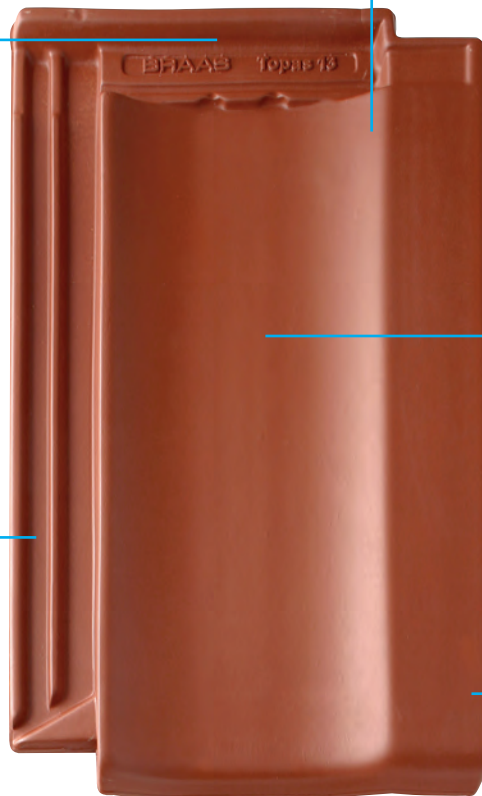


# Topas 13V

# Topas 13V

Durch das große Verschiebespiel von 40 mm lässt sich der Ziegel optimal an die vorhandenen Sparrenlängen anpassen.

Der hohe Kopffalz verhindert den Eintrieb von Regen und Flugschnee und leitet das Wasser in die seitlichen Wasserläufe ab.



Das elegante Mitteltal verleiht die typische Reformziegeloptik.

Die doppelte seitliche Verfalzung führt Regen- und Tauwasser geregelt auf die darunter liegende Pfanne.

Zwei Oberflächen-Qualitäten in Matt und Seidenmatt bieten eine breite Auswahl.

## MATT (NATURROT/ENGOBE)



## SEIDENMATT (GLASUR)



\* Manganbraun durchgefärbt \*\* Edelengobe

## TOPAS 13V – DER KLASSIKER MIT DEZENTER OPTIK

Wenn der Stil des Daches sich dem dezenteren Stil des Hauses anpassen soll, empfiehlt sich der Topas 13V. Ein klassischer Dachziegel mit betont schlichter Flächenwirkung, dessen klare Linienführung dem Haus einen modernen Charakter verleihen kann. Dank seines Verlegespielraumes bietet der Topas 13V besondere Vorteile bei der Dachsanierung.

### EIN KOMPLETTES DACHSYSTEM

- Große Auswahl an Formziegeln und Systemkomponenten.
- Jeweils in Funktion, Form, Farbe und Material aufeinander abgestimmt.

### TECHNISCHE DATEN

Variable Decklänge: 320 – 360 mm\*  
 Mittlere Deckbreite: 216 mm  
 Bedarf pro m<sup>2</sup>: ca. 12,9 – 14,5 St  
 Gewicht pro Stück: ca. 3,5 kg  
 Regeldachneigung: 25°

\* Die Ortgangziegel müssen bei größeren Überdeckungen (= geringeren Lattweiten) an den vorgesehenen Rippen der Ortgangkrempe ausgeklinkt werden.

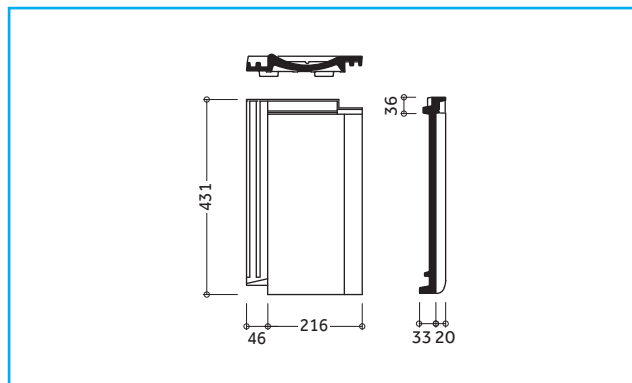
### MADE IN GERMANY

Braas Dachziegel werden in Deutschland hergestellt. Sie bestehen aus hochwertigen Tonen ausgewählter heimischer Tongruben.

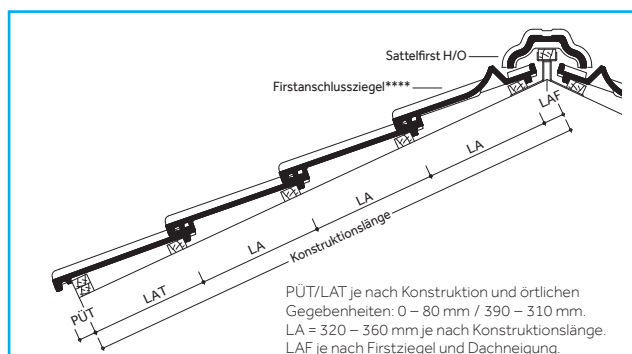


Mehr Informationen unter [www.bmigroup.de](http://www.bmigroup.de)

## ABMESSUNGEN



## EINTEILUNG TRAUFE – FIRST



### Lattenabstand First (LAF) mit Flächenziegeln\*

Dachneigung [Grad]	10°	15°	20°	25°	30°	35°	40°	45°	> 45°
Sattelfirst H/O [mm]	60	60	55	50	50	45	45	45	45
Konischer First O [mm]	55	50	45	40	35	35	30	25	–

### Lattenabstand First (LAF) Sattelfirst H/O mit Firstanschlussziegeln\*\*\*\* [mm]\* (Dachneigungsbereich 10°–45°)

Dachneigung [Grad]	10°	15°	20°	25°	30°	35°	40°	45°
Traglattung 30/50 mm	75**	70**	65**	60***	55***	50***	45***	40***
Traglattung 40/60 mm	70**	65**	60**	55**	50***	45***	35***	35***

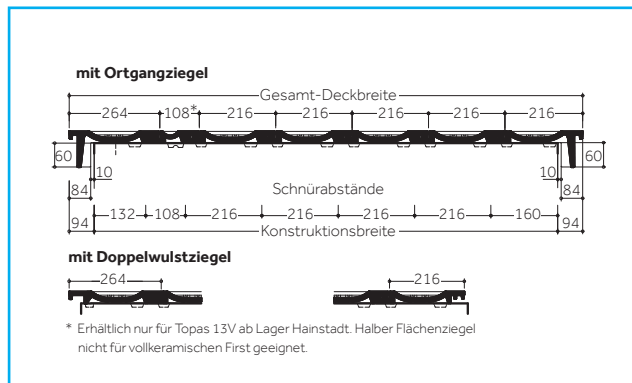
\* Zwischenwerte interpolieren.

\*\* Nicht mit Firstsystemklammer VKF, sondern nur auf Firstplatte verlegbar.

\*\*\* Verlegung auf Firstplatte oder mit Firstsystemklammer VKF.

\*\*\*\* Erhältlich nur für Topas 13V ab Lager Hainstadt.

## EINTEILUNG ORTGANG – ORTGANG



Dachziegel werden aus natürlichen Rohstoffen hergestellt. Fertigungsbedingte Schwankungen der Farbe und Oberflächenstruktur innerhalb eines engen Toleranzbereiches sind bei Mustern und Lieferlosen daher ganz normal. Sie entsprechen der Produktnorm. Farbänderungen können auch durch Witterungseinflüsse sowie Lichteinwirkung im Laufe der Zeit auftreten. Naturrote Dachziegel sowie die Farbtöne Rotbuche und Kastanie zeichnen sich zusätzlich durch ein lebendiges Farbspiel aus. Produktzeichnungen dienen der Veranschaulichung, die Maße sind keine fertigungstechnischen Sollwerte.

## MODELLABHÄNGIGE FORMZIEGEL UND SYSTEMKOMPONENTEN (BEISPIELE)

### Fläche:

Lüfterziegel



### Abschlüsse:

Firstziegel Firstanschlussziegel (für Vollkeramischen First)\*



Ortgangziegel



Universal-Pultziegel



Mansardziegel



### Durchgänge:



**Ton-Sanilüfter (oben offen)**  
Die fachgerechte Entlüftung aufsteigender Leitungen erfordert ein Entlüftungsprodukt, das allen Anforderungen standhält.

### Sicherheit, Begebarkeit:



**Schneefangpfanne**  
Für die Aufnahme der Schneefangsysteme.



**Schneefanggitterstütze**  
Für die fachgerechte Befestigung der Schneefanggitter.



**Schneefanggitter**  
Sie verhindern das Abrutschen des Schnees vom Dach.



**Sicherheitspfanne**  
Um ein Dach sicher zu begehen, kommt man an einem sicheren Trittsystem nicht vorbei.



**Bügel für Sicherheitspfanne**  
Der Sicherheitstritt und der Sicherheitsrost werden mit Hilfe eines speziell konstruierten Bügels befestigt.



**Sicherheitsrost**  
Mit dem Sicherheitsrost und dem Bügel ist ein rutschfester Stand gewährleistet.

### Befestigung:



**Braas Spiralclip**  
Zur optimalen Windsog-sicherung, die das Dach vor extremen Wettersituationen schützt.



**Kehl- / Gratklammer**  
Für die einfache und schnelle Befestigung von geschnittenen Dachpfannen an Grat und Kehle.

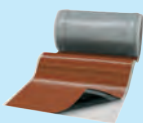


**Modulstütze**  
Als Befestigungssystem zur Aufdach-Montage von Photovoltaikanlagen und Thermokollektoren.

\* Erhältlich nur für Topas 13V ab Lager Hainstadt.

## MODELLUNABHÄNGIGE SYSTEMKOMPONENTEN (BEISPIELE)

### Anschlüsse:



**20 JAHRE**  
BRAAS MATERIAL-GARANTIE auf Wakaflex

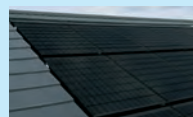
Wakaflex lässt sich als Wand- und Kaminanschluss schnell und einfach verlegen, Werkzeuge sind kaum notwendig.



**15 JAHRE**  
BRAAS MATERIAL-GARANTIE auf Figaroll, Figaroll Plus, Figaroll Plus S, Metalroll

Figaroll Plus dient zur Trockenfirst- / Trockengratverlegung mit hervorragenden Lüftungseigenschaften.

### Photovoltaik & Solarthermie:

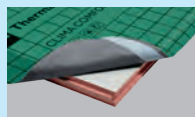


Braas PV Indax ist ein Indachsystem, das sich nicht vom Dach hervorhebt. Die Module werden homogen in das Dach integriert.

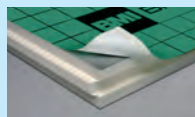


Braas Thermokollektoren bieten eine nachhaltige Lösung zur Kosteneinsparung beim Energieverbrauch.

### Aufsparrendämmung:

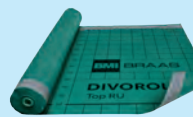


Clima Comfort ist eine Hochleistungsdämmlösung, die absolut dünn und gleichzeitig besonders effizient ist. Die Dämmplatten bestehen aus Resol-Hartschaum.



DivoDämm Top ist ein hoch-effizientes Dämmelement für den Einsatz in der Dachsanierung und im Neubau.

### Unterspannbahnen:



Die besten Grundlagen für die Unterkonstruktion eines Daches. Sie sorgen für Feuchteschutz bei der Wärmedämmung.

**15 JAHRE**  
BRAAS FUNKTIONS-GARANTIE auf DivoROLL Premium WU, Top RJ, Maximum+ 25, Comfort 4D

**10 JAHRE**  
BRAAS FUNKTIONS-GARANTIE auf DivoROLL Universal+ 25, Kompakt 25, Kompakt



Topas 13V –  
Seidenmatt (Glasur),  
Kastanie

Topas 13V –  
Matt (Engobe), Anthrazit





## **BRAAS**

### **Innendienst**

T 06104 800 1000

F 06104 800 1010

E [innendienst@bmigroup.com](mailto:innendienst@bmigroup.com)

### **Technische Beratung**

T 06104 800 3000

E [awt.beratung.de@bmigroup.com](mailto:awt.beratung.de@bmigroup.com)

### **BMI Deutschland GmbH**

Frankfurter Landstraße 2-4

61440 Oberursel

[bmigroup.de](http://bmigroup.de)