

#Dachentdecker

# SOLAR BRAUCHT DACHVERSTAND



# Solar braucht Dachverstand

Solaranbieter schießen wie die Pilze aus dem Boden. Der Markt ist unübersichtlich und die Qualität nicht wirklich einschätzbar. Sind Regensicherheit und Langlebigkeit über Jahrzehnte getestet? Geht der günstige Preis auf Kosten der Qualität? Eine Entscheidung für Solar braucht Dachverstand. Ebenso wie die Installation.

**Der häufigste Fehler: Bei der Nachrüstung werden Dachpfannen bearbeitet und können beschädigt werden.**

Nur ein intaktes Dach ist ein voll funktionsfähiges Dach. Und dafür steht BRAAS, denn unsere Dächer sind Dächer fürs Leben. Das Besondere an unseren Solarlösungen ist, sie bilden eine Einheit mit dem Dach und werden auch als Einheit zusammen verlegt. Ein komplettes Dachsystem, sicher und ästhetisch integriert.



Sehen Sie hier, wie einfach und schnell sich PV Premium verlegen lässt.



# Solar verlegen ganz ohne Haken

Sehen Sie hier, wie das Aufdach-System PV Standard einfach und sicher installiert wird, mit der BRAAS Modulstütze.



## Profitieren Sie von unserem Dachverstand.

Als Marktführer für komplette Dachsysteme verfügt BRAAS über 70 Jahre Steildach Erfahrung. Und über 25 Jahre Solarexpertise. Wir wissen alles über Dächer und darüber, wie man Photovoltaik-Anlagen sicher darin einbindet. Deshalb entwickeln wir zusammen, was zusammengehört: Dächer und Solarlösungen aus einem Guss.

## Unsere Solarlösungen für Auf- und Indach sind im kompletten System entwickelt.

Alles passt perfekt zusammen. Alles funktioniert zusammen. Langzeiterprobt, wettererprobt. Von der wirtschaftlichen Aufdach-Lösung, sicher befestigt mit Modulstützen, bis zur design-prämierten Indach-Lösung, die sich elegant ins Dach einfügt. Beides ist einfach und sicher mit wenigen Handgriffen montiert. Ideal abgestimmt auf die Dacheindeckung.

## Planen Sie eine Solaranlage von vornherein in Ihr komplettes Dachsystem mit ein.



## Weil Dachhaken einen Haken haben, finden Sie bei uns keinen

Die Krux beim Nachrüsten: Beim Befestigen von Aufdach-Solaranlagen werden meist universelle Befestigungslösungen wie Dachhaken verwendet. Um diese zu installieren, müssen die bestehenden Dachpfannen bearbeitet und können dabei beschädigt werden. Dies führt dazu, dass die Regensicherheit des Daches nicht mehr gewährleistet ist und Feuchtigkeit in die Dacheindeckung eintreten kann, was zu erheblichen Folgeschäden führt.

**Was viele nicht wissen: Durch die Nichteinhaltung der Verarbeitungshinweise werden Ansprüche aus der Herstellergarantie eingeschränkt.**

**Fatale Folge: die falsche Befestigung**



Nur die richtige Befestigung schützt das Dach vor Schaden.



Die Modulstütze ist in die Dacheindeckung integriert. Aufdach-Solaranlagen werden einfach und sicher daran befestigt.

# Besser als nachrüsten: gleich Dach und Solar aus einem Guss

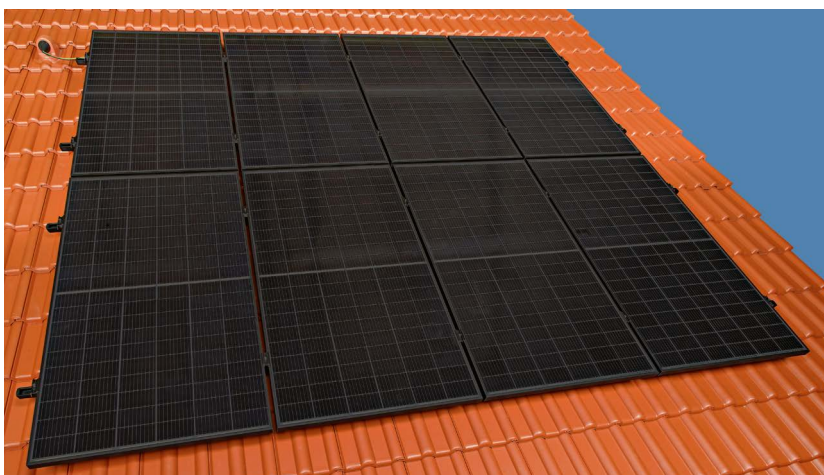
Natürlich lassen sich unsere Solarlösungen auch nachrüsten. Doch der einfachste Weg ist, Solar gleich zusammen mit der Dacheindeckung zu verlegen. Bei Neubau und Sanierung. So ist alles aus einem Guss und hält, was es verspricht.



# Unsere Aufdach-Lösung

Integrierte Modulstützen statt Haken und  
30 Jahre Material-Garantie auf die Dacheindeckung

**Einfach sicher verlegt: Mit einem „Klick“ werden die Module vom Dachhandwerker untereinander verbunden und die vorkonfektionierten Strangleitungen mit isolierten Enden werden in das Gebäude geführt.**



## PV Standard

### EINFACH, UNIVERSELL UND SICHER

- Verschiedene Leistungsklassen
- Hoher Modulwirkungsgrad
- Belastbar und leistungsstark
- Getestete Regen- und Sturmsicherheit dank zertifizierter Befestigungslösung Modulstütze
- Keine bedenklichen Eingriffe in die Dacheindeckung erforderlich
- Ideal für Sanierung und Neubau

# Unsere premium Indach-Lösung

Solar mit Stil,  
komplett integriert in das Dach



Elegant  
und  
effizient



## PV Premium

### FÜR HÖCHSTE ANSPRÜCHE AN ÄSTHETIK UND EFFIZIENZ

- Mehrfach ausgezeichnetes Design für perfekte Dachintegration
- Zur nahtlosen Verlegung mit den Dachpfannen-Modellen Tegalit Aerlox und Turmalin
- Sehr schnelle und einfache Verlegung
- Bauaufsichtliche Zulassung als „harte Bedachung“
- Geprüfte Regensicherheit
- Sehr gute Hinterlüftung der Module
- Für Neubau und Modernisierung, problemlos nachrüstbar für Tegalit Aerlox- und Turmalin-Dächer

# Unsere universelle Indach-Lösung

Die leistungsstarke Lösung  
für jedes Dach



## PV Indax

### UNIVERSELL EINSETZBAR FÜR ALLE GÄNGIGEN DACHPFANNEN

- Optisch und technisch erstklassige Dachintegration
- Hohe konstruktive Regensicherheit, keine elastischen Dichtungen
- Bauaufsichtliche Zulassung als „harte Bedachung“
- Überdurchschnittlich gute Hinterlüftung sichert hohe Erträge
- Einfache und schnelle Installation unter Verwendung eines Eindeckrahmens
- Hohe Leistungsstärke, Effizienz und Langlebigkeit
- Ideal für Sanierung und Neubau



# Der Unterschied zwischen so lala und Premium-Solar

Zahlt sich in jeder Hinsicht aus

**Das Dach ist zu wichtig, um Kompromisse zu machen.** Deshalb bekommen Sie bei BRAAS mehr: mehr Sicherheit, mehr Langlebigkeit, mehr Ästhetik. Das Gesamtpaket überzeugt. Und gibt Hausbesitzern die Gewissheit, die richtige Wahl für Jahrzehnte getroffen zu haben. Denn Dächer von BRAAS sind **Dächer fürs Leben.**

## **DAS GESAMTPAKET BEINHALTET:**

- Photovoltaik und Dach aus einem Guss, im System entwickelt
- Ein individuell geplantes Anlagendesign abgestimmt auf Ihr Dach und Ihren Energiebedarf inkl. der passenden Wechselrichter und Batteriespeicher
- Keine bedenkliche Bearbeitung der Dacheindeckung
- Ansprechende Ästhetik, an der man sich jeden Tag erfreut

## **DAS BLEIBT IHNEN ERSPART:**

- Einsatz von Sparrenankern (Dachhaken)
- Bearbeitung der Dacheindeckung zur Befestigung der Dachhaken
- Die Gefahr möglicher Folgeschäden





# Unser Serviceangebot

Alles aus einer Hand,  
alles zu Ihrer Unterstützung



Für die Realisierung Ihrer Solarprojekte bietet unser Serviceteam kompetente Unterstützung: von der Planung über die Berechnung bis zu Schulungen zur Verlegung. Damit immer gewährleistet ist, dass das Ergebnis stimmt. Für Solarneueinsteiger bieten wir in unserer BMI Akademie Theorie- und Praxis-trainings zu unseren Photovoltaik-Produkten an. Und ganz exklusiv ebenfalls Lehrverlegungen auf der Baustelle.

- **Modulstützenberechnung**
- **PV-Anlagenberechnung**
- **Lehrverlegeservice**
- **Schulung Auf- und Indach-Solarinstallation**

Produktdatenblätter mit technischen Details, Verlegeanleitungen und Ausschreibungstexte finden Sie auf unserer Homepage: [bmigroup.de](http://bmigroup.de)

**Jetzt neu: 30 Jahre BRAAS SystemGarantie auf die Regensicherheit des Dachsystems.**



Weitere Informationen zur BRAAS SystemGarantie gibt es hier:

Scannen oder Klicken



# So wird auch das Flachdach zum Platz an der Sonne

Solar für Garage, Carport und Co.

Wenn es darum geht, mit so wenig Aufwand wie möglich eine Photovoltaik-Anlage zu installieren, dann empfiehlt sich unser PV easywave. Es ist schnell, einfach und sicher verlegt. Zum Beispiel auf Garage oder Carport.

Ungenutzte Dachflächen sind ideal, um sich mit umweltfreundlichem Solarstrom selbst zu versorgen. Oder ihn weiterzuverkaufen und ins Stromnetz einzuspeisen. So oder so eine gute Sache.



## PV easywave

### CLEVER AUFGESTELLT FÜR DIE SOLARE ZUKUNFT

- Wenige Komponenten und einfache Montage
- Hohe Flexibilität – auch für unebene Dächer geeignet
- Erhöhte Anlagenleistung pro Dachfläche
- Hohe Qualität für die ungehinderte Entwässerung
- Überzeugende Aerodynamik
- Keine Durchdringung der Dachabdichtung



# Grüner Strom vom grünen Dach

Solar für Gründach



Bild: Optigrün international AG

## PV sunscape green

### DIE PFLEGELEICHTE GRÜNDACH-LÖSUNG

- Auflastgehaltene System, keine Dachdurchdringung nötig
- Verlegung in Süd- oder Ost-West-Ausrichtung
- Produktspezifische Auslegung ohne Schneiden
- Erhöhung der PV-Leistung durch Modulkühlung
- Optimale Platzausnutzung der Durchgänge
- Gute Lichtversorgung der Vegetation
- Geringer Pflegeaufwand

Mit  
größerem  
Wasser-  
speicher



Bild: Optigrün international AG

## PV sunscape blue

- Wasserspeicherkapazität: ca. 95–150 l/m<sup>2</sup>
- Trägt zur Abflussverzögerung und damit zur Entlastung der kommunalen Abwassersysteme bei
- Mit den gleichen Verlegeeigenschaften und Vorteilen wie PV sunscape green

**Alles gut bedacht**

**Solar**

**Kundenservice**

**T** 06104 800 1600

**E** kundenservice.solar@bmigroup.com

**Solarberatung**

**T** 06104 800 2000

**E** solarberatung.de@bmigroup.com

**BMI Deutschland GmbH**

Frankfurter Landstraße 2-4  
61440 Oberursel

**bmigroup.de**