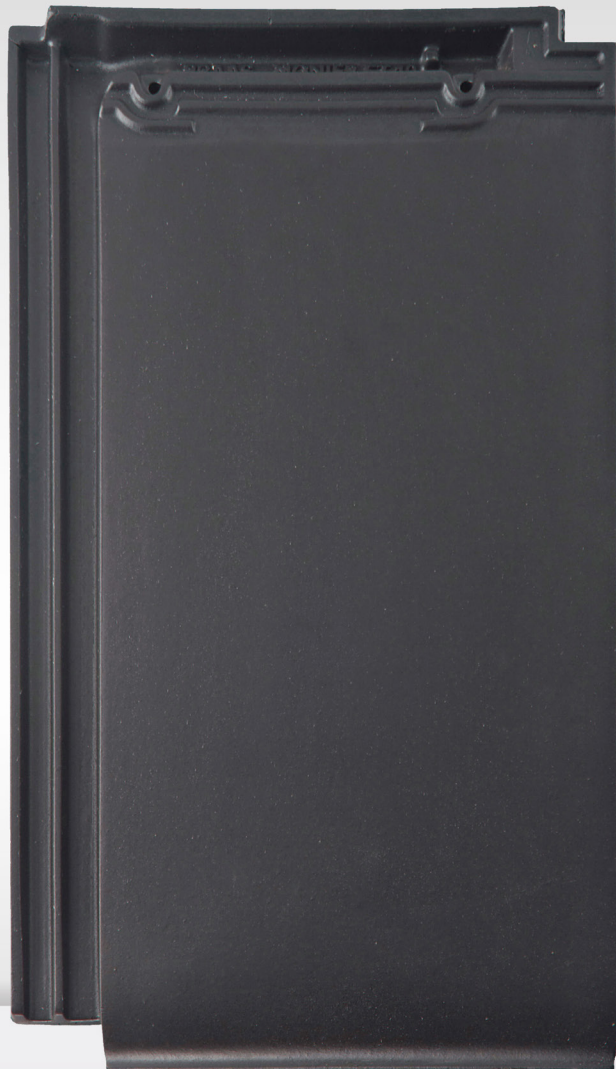


**Turmalin**  
Dachziegel

**BRAAS**

# Turmalin



Part of **BMI**

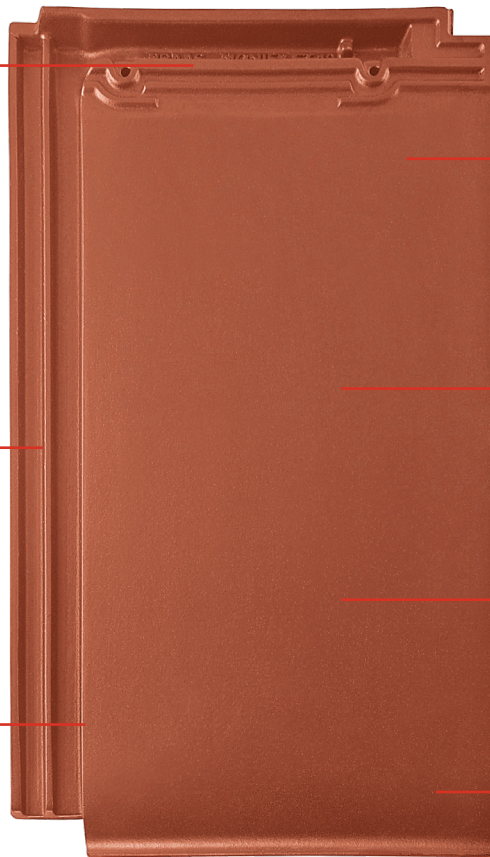
[bmigroup.de](http://bmigroup.de)

# Turmalin

Kopffalz und tief gelegene Wassertasche im Kopfbereich verhindern den Eintrieb von Regen und Flugschnee.

Das seitliche Verfalzungssystem schützt vor Eintrieb von Niederschlagsfeuchtigkeit.

Modernste Produktionstechnologie. Der Brand erfolgt in H-Kassetten, dadurch bleibt der Dachziegel ohne Berührungspunkte schön geradlinig.



Klare Linien für eine reduzierte Formsprache.

Ganze und Halbe Ortgang- und Doppelwulstziegel verhindern die „Rahmeneffektbildung“ der eingedeckten Dachfläche.

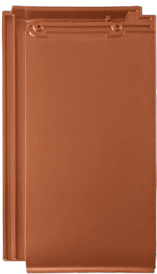
Flexibel eindeckbar in Reihe oder Verband.

Dunkle Farbtöne\* mit manganbrauner Durchfärbung verhindern unschöne rote Farblitzer bei geschnittenen Ziegeln.

**Turmalin, erhältlich in diesen Farben:**

## MATT (NATURROT/ENGOBE)

Naturrot



Kupferrot



Anthrazit\*



## SEIDENMATT (GLASUR)

Zeder

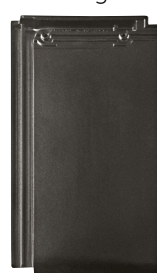


Tiefschwarz\*



## HOCHGLANZ (TOPLINE-GLASUR)

Kristallgrau



\* Manganbraun durchgefärbt

Im Druck kann die tatsächliche Farbwirkung der Dachpfannen nur unvollkommen wiedergegeben werden.

## TURMALIN – DER ETWAS ANDERE DACHZIEGEL

Der Turmalin unterstreicht mit seiner geradlinigen Art den besonderen puristischen Charakter Ihres Daches. Er verleiht ihm optische Ruhe und Ausgeglichenheit. Damit eignet er sich besonders für Häuser mit reduzierter Formensprache.

### EIN KOMPLETTES DACHSYSTEM

- » Große Auswahl an Formziegeln und Systemkomponenten.
- » Jeweils in Funktion, Form, Farbe und Material aufeinander abgestimmt.

### TECHNISCHE DATEN

Variable Decklänge: 350 – 380 mm  
 Mittlere Deckbreite: 240 mm  
 Bedarf pro m<sup>2</sup>: 11,0 – 11,9 St.  
 Gewicht pro Stück: ca. 4,4 kg  
 Regeldachneigung: 25°

### GARANTIEN

Auf unsere Dachziegel geben wir gleich mehrere Garantien: 30 Jahre Material-Garantie und 10 Jahre Zusatz-Garantie auf Frostbeständigkeit.



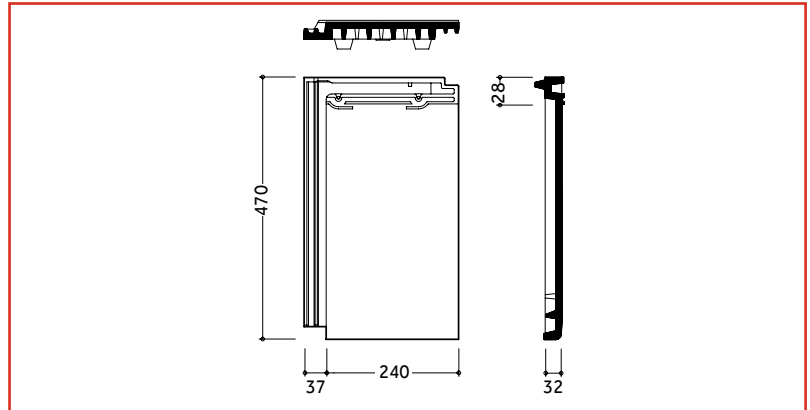
**Jetzt neu:** 30 Jahre System-Garantie auf die Regensicherheit des Dachsystems.



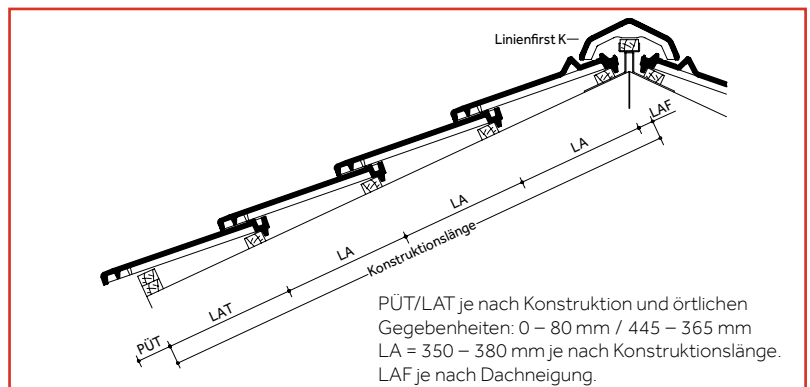
Weitere Informationen:



### ABMESSUNGEN



### EINTEILUNG TRAUFE – FIRST



#### Lattenabstand First (LAF) mit Flächenziegeln

Dachneigung [Grad]	≤ 30°	> 30° – 45°	> 45°
Linienfirst K [mm]	45	40	35

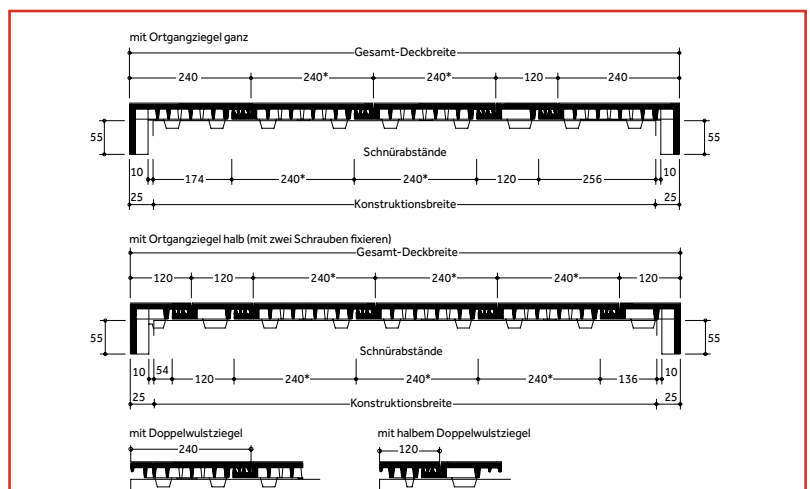
#### Lattenabstand First (LAF) Linienfirst K mit Firstanschlussziegeln [mm]\*

(Dachneigungsbereich 10° - 45°)

Dachneigung [Grad]	10°	15°	20°	25°	30°	35°	40°	45°
Traglattung 30/50 mm	50	45	45	40	35	30	25	25
Traglattung 40/60 mm	50	45	40	35	30	25	20	15

\* Zwischenwerte interpolieren / nicht mit Firstsystemklammer VKF, sondern nur auf Firstplatte verlegbar.

### EINTEILUNG ORTGANG – ORTGANG



\* Zur Ausbildung einer schmalen Deckfuge kann von der deklarierten mittleren Deckbreite abgewichen werden. Dazu muss die Deckbreite am Bauvorhaben, gemäß unserer Verlegeanleitung Dachziegel (siehe Ermittlung Deckmaße), ermittelt werden. Achtung: In Kombination mit PV Premium beschränkt sich die mögliche Deckbreite auf 238 - 240 mm. Empfohlene Deckbreite in Kombination mit PV Premium: 239 mm.

Dachziegel werden aus natürlichen Rohstoffen hergestellt. Fertigungsbedingte Schwankungen der Farbe und Oberflächenstruktur innerhalb eines engen Toleranzbereiches sind bei Mustern und Lieferlosen daher ganz normal. Sie entsprechen der Produktnorm. Farbänderungen können auch durch Witterungseinflüsse sowie Lichteinwirkung im Laufe der Zeit auftreten. Naturrote Dachziegel zeichnen sich zusätzlich durch ein lebendiges Farbspiel aus. Produktzeichnungen dienen der Veranschaulichung, die Maße sind keine fertigungstechnischen Sollwerte.

## MODELLABHÄNGIGE FORMZIEGEL UND SYSTEMKOMPONENTEN (BEISPIELE)

### Fläche:

Lüfterziegel



Halber Flächenziegel



### Abschlüsse:

Firstziegel



Doppelwulstziegel



Pultziegel



Ortgangziegel



Halber Ortgangziegel



Firstanschlussziegel



### Durchgänge:



**Ton-Sanilüfter (oben offen)**  
Die fachgerechte Entlüftung aufsteigender Leitungen erfordert ein Entlüftungsprodukt, das allen Anforderungen standhält.

### Sicherheit, Begehung:



**Schneefangpfanne**  
Für die Aufnahme der Schneefangsysteme.



**Alpinstütze**  
Für die fachgerechte Befestigung der Alpinrohre.



**Alpinrohr**  
Alpinrohre verhindern das Abrutschen des Schnees vom Dach.



**Sicherheitspfanne**  
Um ein Dach sicher zu begehen, kommt man an einem sicheren Trittsystem nicht vorbei.



**Bügel für Sicherheitspfanne**  
Der Sicherheitstritt und der Sicherheitsrost werden mit Hilfe eines speziell konstruierten Bügels befestigt.



**Sicherheitsrost**  
Mit dem Sicherheitsrost und dem Bügel ist ein rutschfester Stand gewährleistet.

### Befestigung:



**Braas Clip**  
Zur optimalen Windsog-sicherung, die das Dach vor extremen Wettersituationen schützt.



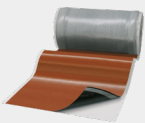
**Kehl- / Gratklammer**  
Für die einfache und schnelle Befestigung von geschnittenen Dachpfannen an Grat und Kehl.



**Modulstütze**  
Als Befestigungssystem zur Aufdach-Montage von Photovoltaikanlagen und Thermokollektoren.

## MODELLUNABHÄNGIGE SYSTEMKOMPONENTEN (BEISPIELE)

### Anschlüsse:



**20 JAHRE**  
BRAAS MATERIAL-GARANTIE auf Wakaflex

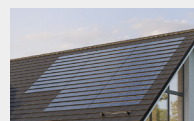
**Wakaflex** lässt sich als Wand- und Kaminanschluss schnell und einfach verlegen, Werkzeuge sind kaum notwendig.



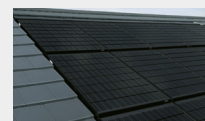
**15 JAHRE**  
BRAAS MATERIAL-GARANTIE auf Figaroll, Figaroll Plus, Figaroll Plus S, Metallroll

**Figaroll Plus** dient zur Trockenfirst- / Trockengratverlegung mit hervorragenden Lüftungseigenschaften.

### Solarsysteme:

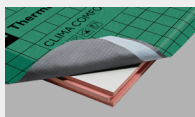


**PV Premium** ist ein Indachsystem, das sich nicht vom Dach hervorhebt. Die Module werden homogen in das Dach integriert.

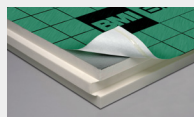


**PV Indax** ist die leistungsstarke Lösung für nahezu jede Dacheindeckung. Die Module integrieren sich optisch und technisch ins Dach.

### Aufsparrendämmung:

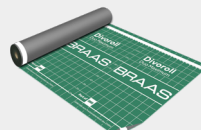


**Clima Comfort** ist eine Hochleistungsdämmung, die absolut dünn und gleichzeitig besonders effizient ist. Die Dämmplatten bestehen aus Resol-Hartschaum.



**DivoDämm Top** ist ein hocheffizientes, diffusionsfähiges Dämmelement für den Einsatz in der Dachsanierung und im Neubau.

### Unterdeckbahnen:



**Divoroll Bahnen** sind die beste Grundlage, um die Unterkonstruktion des Daches vor Feuchtigkeit zu schützen.

**30 JAHRE**  
BRAAS FUNKTIONS-GARANTIE auf Divoroll Duo Comfort, Duo Maximum

**15 JAHRE**  
BRAAS FUNKTIONS-GARANTIE auf Divoroll Premium WU, Top Plus

**10 JAHRE**  
BRAAS FUNKTIONS-GARANTIE auf Divoroll Universal Plus 25, Kompakt 25





**Turmalin**  
Seidenmatt (Glasur),  
Zeder

**Turmalin**  
Matt (Engobe), Anthrazit



**Alles gut bedacht**

**BRAAS**

**Kundenservice**

**T** 06104 8010 1200

**E** kundenservice.braas@bmigroup.com

**Technische Beratung**

**T** 06104 8010 3200

**E** awt.beratung.de@bmigroup.com

**Solarberatung**

**T** 06104 8010 2200

**E** solarberatung.de@bmigroup.com

**BMI Deutschland GmbH**

Frankfurter Landstraße 2–4  
61440 Oberursel

**bmigroup.de**