

- **Profiltyp:**

## **928 AE und IE**



- **Bezeichnung:** Innenecke und Außenecke aus Kunststoff
- **Anwendung:** Innen- und Außenecke für das Fliesensockelprofil 928
- **Profilmaße:** 28 x 28 mm
- **Überdeckungsbreite:** 8 mm
- **Farbton:**  
**Kunststoff lackiert:** silber F4  
edelstahloptik F2

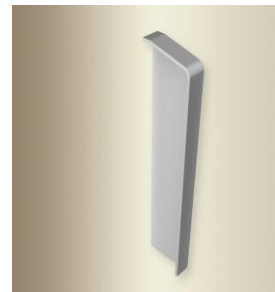
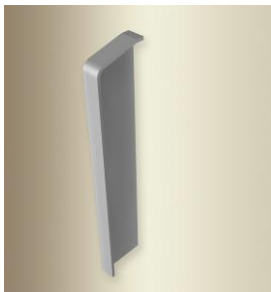
Die genannten Werte sind typische oder Durchschnittswerte, gelten aber nicht als zugesicherte Eigenschaften. Dieses Produkt unterliegt nicht der Bauprodukteverordnung.

## **Montage/Verlegung**

Verklebung mit geeignetem Klebstoff auf tragfähigem Untergrund. Der Untergrund muss sauber, trocken fett- und staubfrei sein.

- **Profiltyp:**

**928 EL und ER**



- **Bezeichnung:** Endstück links und Endstück rechts aus Kunststoff
- **Anwendung:** Endstück links und rechts für das Fliesensockelprofil Typ 928  
Die Höhe kann variabel angepasst werden von 150 mm bis 51,5 mm, indem die Endkappe gekürzt wird
- **Profilmaße:** 150 mm x 7 mm x 20 mm
- **Überdeckungsbreite:** 8 mm
- **Farbton**  
**Kunststoff lackiert:**

|                |    |
|----------------|----|
| silber         | F4 |
| edelstahloptik | F2 |

Die genannten Werte sind typische oder Durchschnittswerte, gelten aber nicht als zugesicherte Eigenschaften. Dieses Produkt unterliegt nicht der Bauprodukteverordnung.

## **Montage/Verlegung**

Verklebung mit geeignetem Klebstoff auf tragfähigen Untergrund. Der Untergrund muss sauber, trocken fett- und staubfrei sein.