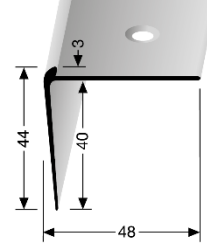
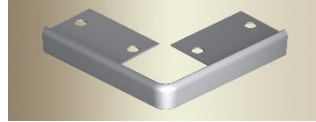


- **Profiltyp:**

**862 EC**



- **Bezeichnung:**

90° Ecke für Treppenkantenprofil Typ 862 aus Aluminium, versenkt gebohrt

- **Anwendung:**

Treppen im Innenbereich, vorzugsweise für die Kombination mit LVT, PVC, CV oder Linoleum. Geeignet für Barfußbereich und zur Reduzierung von Verletzungsgefahren.

- **Schenkellänge Winkel:** 30,00 x 30,00 cm

- **Profilbreite:** 48,0 mm

- **Profilhöhe:** 44,0 mm

- **Innenmaß:** 40,0 mm

- **Höhe Anschnittkante:** 3,0 mm

- **Legierung des Profils:** Aluminium: EN AW-6060

- **Aluminium-Farbtone:** Alu eloxiert silber F4

- **Brandschutzklasse:** A1 = nicht brennbar

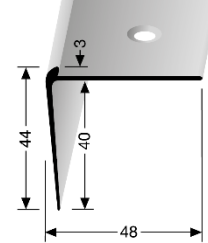
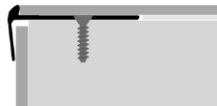
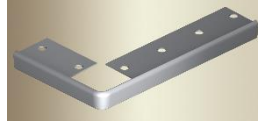
Die genannten Werte sind typische oder Durchschnittswerte, gelten aber nicht als zugesicherte Eigenschaften. Dieses Produkt unterliegt nicht der Bauprodukteverordnung.

## Montage/Verlegung

1. Verschraubung mit Torx-Schrauben  $\varnothing$  3,0 mm und/oder Verklebung mit einem geeigneten Klebstoff. Der Untergrund muss plan, tragfähig, trocken und fettfrei sein.
2. Die Höhe der Anschnittkante ist so zu wählen, dass der Bodenbelag höchstens flächenbündig abschließt.
3. Höhendifferenzen zwischen Profil und Bodenbelag sind zu vermeiden.
4. Den Bodenbelag an den Profilschenkeln passgenau anschneiden.

- **Profiltyp:**

**862 EC-L**



- **Bezeichnung:**

90° Ecke für Treppenkantenprofil Typ 862 aus Aluminium, versenkt gebohrt

- **Anwendung:**

Treppen im Innenbereich, vorzugsweise für die Kombination mit LVT, PVC, CV oder Linoleum. Geeignet für Barfußbereich und zur Reduzierung von Verletzungsgefahren.

- **Schenkellänge Winkel:** 30,00 x 100,00 cm  
30,00 x 150,00 cm

- **Profilbreite:** 48,0 mm

- **Profilhöhe:** 44,0 mm

- **Innenmaß:** 40,0 mm

- **Höhe Anschnittkante:** 3,0 mm

- **Legierung des Profils:** Aluminium: EN AW-6060

- **Aluminium-Farbtone:** Alu eloxiert silber F4

- **Brandschutzklasse:** A1 = nicht brennbar

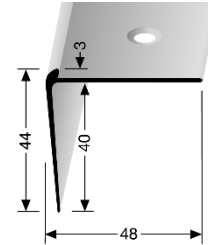
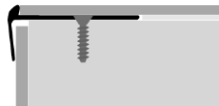
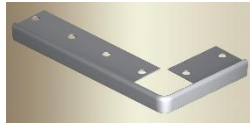
Die genannten Werte sind typische oder Durchschnittswerte, gelten aber nicht als zugesicherte Eigenschaften. Dieses Produkt unterliegt nicht der Bauprodukteverordnung.

## Montage/Verlegung

1. Verschraubung mit Torx-Schrauben  $\varnothing$  3,0 mm und/oder Verklebung mit einem geeigneten Klebstoff. Der Untergrund muss plan, tragfähig, trocken und fettfrei sein.
2. Die Höhe der Anschnittkante ist so zu wählen, dass der Bodenbelag höchstens flächenbündig abschließt.
3. Höhendifferenzen zwischen Profil und Bodenbelag sind zu vermeiden.
4. Den Bodenbelag an den Profilschenkeln passgenau anschneiden.

- **Profiltyp:**

**862 EC-R**



- **Bezeichnung:**

90° Ecke für Treppenkantenprofil Typ 862 aus Aluminium, versenkt gebohrt

- **Anwendung:**

Treppen im Innenbereich, vorzugsweise für die Kombination mit LVT, PVC, CV oder Linoleum. Geeignet für Barfußbereich und zur Reduzierung von Verletzungsgefahren.

- **Schenkellänge Winkel:** 100,00 x 30,00 cm  
150,00 x 30,00 cm

- **Profilbreite:** 48,0 mm

- **Profilhöhe:** 44,0 mm

- **Innenmaß:** 40,0 mm

- **Höhe Anschnittkante:** 3,0 mm

- **Legierung des Profils:** Aluminium: EN AW-6060

- **Aluminium-Farbtone:** Alu eloxiert silber F4

- **Brandschutzklasse:** A1 = nicht brennbar

Die genannten Werte sind typische oder Durchschnittswerte, gelten aber nicht als zugesicherte Eigenschaften. Dieses Produkt unterliegt nicht der Bauprodukteverordnung.

## Montage/Verlegung

1. Verschraubung mit Torx-Schrauben  $\varnothing$  3,0 mm und/oder Verklebung mit einem geeigneten Klebstoff. Der Untergrund muss plan, tragfähig, trocken und fettfrei sein.
2. Die Höhe der Anschnittkante ist so zu wählen, dass der Bodenbelag höchstens flächenbündig abschließt.
3. Höhendifferenzen zwischen Profil und Bodenbelag sind zu vermeiden.
4. Den Bodenbelag an den Profilschenkeln passgenau anschneiden.