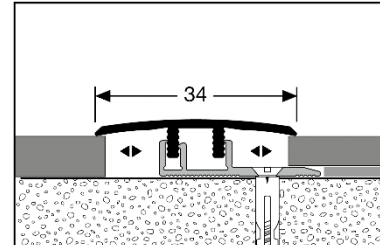
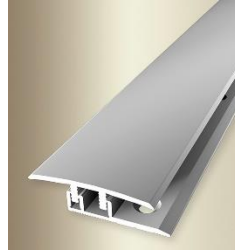


- **Profiltyp:**

**578 XL**



- **Bezeichnung:** **Design-Clip®**; 2-teiliges Clipsystem aus eloxiertem Aluminium, mit Kontersteg und inkl. Befestigungsmittel

- **Anwendung:** Übergangprofil für die Verlegung von schwimmend verlegten LVT-Designbelägen, zum Clippen, mit Ober- und Unterprofil aus Aluminium.

- <b>Länge des Profils:</b>	3,0 m	<b>Lochabstand:</b>	16,6 cm
	2,0 m	<b>Lochabstand:</b>	16,6 cm
	1,0 m	<b>Lochabstand:</b>	16,6 cm

- **Profilbreite:** 34,0 mm

- **Anwendungsbereich:** 3,5 – 6,5 mm  
4,0 – 11,0 mm (für Teppichböden)

- **Abdeckbreite:** 10,0 mm

- **Legierung des Profils:** Aluminium: EN AW-6060

- <b>Aluminium-Farbtone:</b>	Alu eloxiert silber	F4
	Alu eloxiert sand	F9
	Alu eloxiert bronze	F6
	Alu eloxiert edelstahloptik fein geschliffen	F2G

- **Brandschutzklasse:** A1 = nicht brennbar

Die genannten Werte sind typische oder Durchschnittswerte, gelten aber nicht als zugesicherte Eigenschaften. Dieses Produkt unterliegt nicht der Bauprodukteverordnung.



---

## Montage/Verlegung

### **Basisprofil:**

Verschraubung mit Torx-Schrauben und/oder Verklebung mit einem hierfür geeigneten Klebstoff, auf schmutz-, fett- und staubfreiem, planem und tragfähigem Untergrund.

Bei der Verlegung des Bodenbelags auf ausreichende Dehnfugen achten.

### **Topprofil:**

Aufsetzen, ausrichten und mit wohldosierten Hammerschlägen, unter Verwendung einer Holzzulage, anpassen. So erreicht man die optimale Vorspannung.