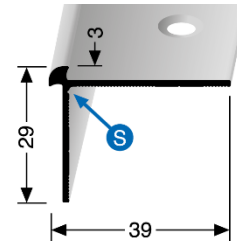
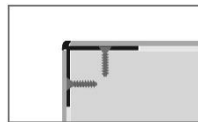
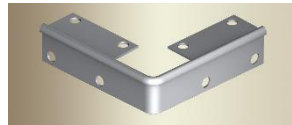


- **Profiltyp:**

871 EC



- **Bezeichnung:**

90° Ecke für Treppenkantenprofil Typ 871 aus Aluminium, doppelt versenkt gebohrt

- **Anwendung:**

Treppen im Innenbereich, vorzugsweise für die Kombination mit LVT, PVC, CV oder Linoleum. Winkel über Sollbiegestelle anpassbar.

- **Schenkellänge Winkel:** 30,00 x 30,00 cm

- **Profilbreite:** 39,0 mm

- **Profilhöhe:** 29,0 mm

- **Innenmaß:** 3,0 mm

- **Legierung des Profils:** Aluminium: EN AW-6060

- **Aluminium-Farbtone:** Alu eloxiert silber F4

- **Brandschutzklasse:** A1 = nicht brennbar

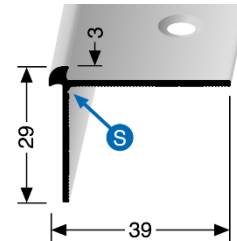
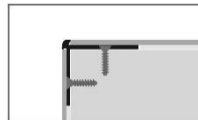
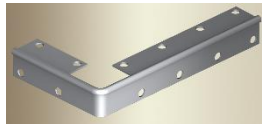
Die genannten Werte sind typische oder Durchschnittswerte, gelten aber nicht als zugesicherte Eigenschaften. Dieses Produkt unterliegt nicht der Bauprodukteverordnung.

Montage/Verlegung

1. Verschraubung mit Torx-Schrauben \varnothing 3,0 mm und/oder Verklebung mit einem hierfür geeigneten Klebstoff auf planem und tragfähigen Untergrund.
2. Die Innenprofilhöhe ist so zu wählen, dass der Bodenbelag höchstens flächenbündig abschließt.
3. Höhendifferenzen zwischen Profil und Bodenbelag sind zu vermeiden.
4. Den Bodenbelag an den Profilschenkeln passgenau anschneiden.

- **Profiltyp:**

871 EC-L



- **Bezeichnung:**

90° Ecke für Treppenkantenprofil Typ 871 aus Aluminium, doppelt versenkt gebohrt

- **Anwendung:**

Treppen im Innenbereich, vorzugsweise für die Kombination mit LVT, PVC, CV oder Linoleum. Winkel über Sollbiegestelle anpassbar.

- **Schenkellänge Winkel:** 30,00 x 100,00 cm
30,00 x 150,00 cm

- **Profilbreite:** 39,0 mm

- **Profilhöhe:** 29,0 mm

- **Innenmaß:** 3,0 mm

- **Legierung des Profils:** Aluminium: EN AW-6060

- **Aluminium-Farbtone:** Alu eloxiert silber F4

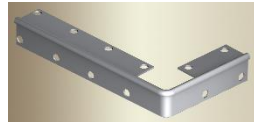
- **Brandschutzklasse:** A1 = nicht brennbar

Die genannten Werte sind typische oder Durchschnittswerte, gelten aber nicht als zugesicherte Eigenschaften. Dieses Produkt unterliegt nicht der Bauprodukteverordnung.

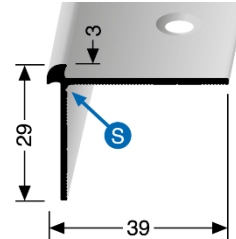
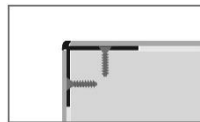
Montage/Verlegung

1. Verschraubung mit Torx-Schrauben \varnothing 3,0 mm und/oder Verklebung mit einem hierfür geeigneten Klebstoff auf planem und tragfähigen Untergrund.
2. Die Innenprofilhöhe ist so zu wählen, dass der Bodenbelag höchstens flächenbündig abschließt.
3. Höhendifferenzen zwischen Profil und Bodenbelag sind zu vermeiden.
4. Den Bodenbelag an den Profilschenkeln passgenau anschneiden.

- **Profiltyp:**



871 EC-R



- **Bezeichnung:**

90° Ecke für Treppenkantenprofil Typ 871 aus Aluminium, doppelt versenkt gebohrt

- **Anwendung:**

Treppen im Innenbereich, vorzugsweise für die Kombination mit LVT, PVC, CV oder Linoleum. Winkel über Sollbiegestelle anpassbar.

- **Schenkellänge Winkel:** 100,00 x 30,00 cm
150,00 x 30,00 cm

- **Profilbreite:** 39,0 mm

- **Profilhöhe:** 29,0 mm

- **Innenmaß:** 3,0 mm

- **Legierung des Profils:** Aluminium: EN AW-6060

- **Aluminium-Farbtone:** Alu eloxiert silber F4

- **Brandschutzklasse:** A1 = nicht brennbar

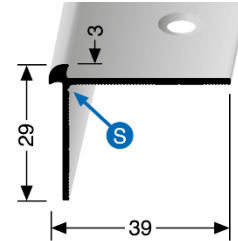
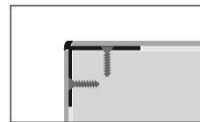
Die genannten Werte sind typische oder Durchschnittswerte, gelten aber nicht als zugesicherte Eigenschaften. Dieses Produkt unterliegt nicht der Bauprodukteverordnung.

Montage/Verlegung

1. Verschraubung mit Torx-Schrauben \varnothing 3,0 mm und/oder Verklebung mit einem hierfür geeigneten Klebstoff auf planem und tragfähigen Untergrund.
2. Die Innenprofilhöhe ist so zu wählen, dass der Bodenbelag höchstens flächenbündig abschließt.
3. Höhendifferenzen zwischen Profil und Bodenbelag sind zu vermeiden.
4. Den Bodenbelag an den Profilschenkeln passgenau anschneiden.

- **Profiltyp:**

871 EV



- **Bezeichnung:** 90° Ecke für Treppenkantenprofil Typ 871 aus Aluminium, doppelt versenkt gebohrt, zweiteilig
- **Anwendung:** Treppen im Innenbereich, vorzugsweise für die Kombination mit LVT, PVC, CV oder Linoleum. Winkel über Sollbiegestelle anpassbar.
- **Schenkellänge Winkel:** 30,00 x 30,00 cm
- **Profilbreite:** 39,0 mm
- **Profilhöhe:** 29,0 mm
- **Innenmaß:** 3,0 mm
- **Legierung des Profils:** Aluminium: EN AW-6060
- **Aluminium-Farbtone:** Alu eloxiert silber F4
- **Brandschutzklasse:** A1 = nicht brennbar

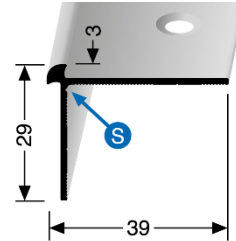
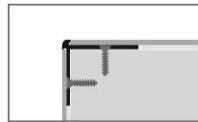
Die genannten Werte sind typische oder Durchschnittswerte, gelten aber nicht als zugesicherte Eigenschaften. Dieses Produkt unterliegt nicht der Bauprodukteverordnung.

Montage/Verlegung

1. Verschraubung mit Torx-Schrauben \varnothing 3,0 mm und/oder Verklebung mit einem hierfür geeigneten Klebstoff auf planem und tragfähigen Untergrund.
2. Die Innenprofilhöhe ist so zu wählen, dass der Bodenbelag höchstens flächenbündig abschließt.
3. Höhendifferenzen zwischen Profil und Bodenbelag sind zu vermeiden.
4. Den Bodenbelag an den Profilschenkeln passgenau anschneiden.

- **Profiltyp:**

871 EV-L



- **Bezeichnung:**

90° Ecke für Treppenkantenprofil Typ 871 aus Aluminium, doppelt versenkt gebohrt, zweiteilig

- **Anwendung:**

Treppen im Innenbereich, vorzugsweise für die Kombination mit LVT, PVC, CV oder Linoleum. Winkel über Sollbiegestelle anpassbar.

- **Schenkellänge Winkel:** 30,00 x 100,00 cm
30,00 x 150,00 cm

- **Profilbreite:** 39,0 mm

- **Profilhöhe:** 29,0 mm

- **Innenmaß:** 3,0 mm

- **Legierung des Profils:** Aluminium: EN AW-6060

- **Aluminium-Farbtone:** Alu eloxiert silber F4

- **Brandschutzklasse:** A1 = nicht brennbar

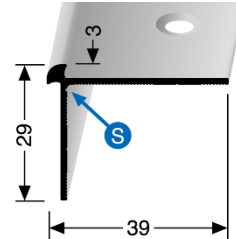
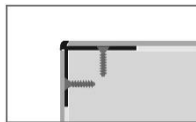
Die genannten Werte sind typische oder Durchschnittswerte, gelten aber nicht als zugesicherte Eigenschaften. Dieses Produkt unterliegt nicht der Bauprodukteverordnung.

Montage/Verlegung

1. Verschraubung mit Torx-Schrauben \varnothing 3,0 mm und/oder Verklebung mit einem hierfür geeigneten Klebstoff auf planem und tragfähigen Untergrund.
2. Die Innenprofilhöhe ist so zu wählen, dass der Bodenbelag höchstens flächenbündig abschließt.
3. Höhendifferenzen zwischen Profil und Bodenbelag sind zu vermeiden.
4. Den Bodenbelag an den Profilschenkeln passgenau anschneiden.

- **Profiltyp:**

871 EV-R



- **Bezeichnung:**

90° Ecke für Treppenkantenprofil Typ 871 aus Aluminium, doppelt versenkt gebohrt, zweiteilig

- **Anwendung:**

Treppen im Innenbereich, vorzugsweise für die Kombination mit LVT, PVC, CV oder Linoleum. Winkel über Sollbiegestelle anpassbar.

- **Schenkellänge Winkel:** 100,00 x 30,00 cm
150,00 x 30,00 cm

- **Profilbreite:** 39,0 mm

- **Profilhöhe:** 29,0 mm

- **Innenmaß:** 3,0 mm

- **Legierung des Profils:** Aluminium: EN AW-6060

- **Aluminium-Farbtone:** Alu eloxiert silber F4

- **Brandschutzklasse:** A1 = nicht brennbar

Die genannten Werte sind typische oder Durchschnittswerte, gelten aber nicht als zugesicherte Eigenschaften. Dieses Produkt unterliegt nicht der Bauprodukteverordnung.

Montage/Verlegung

1. Verschraubung mit Torx-Schrauben \varnothing 3,0 mm und/oder Verklebung mit einem hierfür geeigneten Klebstoff auf planem und tragfähigen Untergrund.
2. Die Innenprofilhöhe ist so zu wählen, dass der Bodenbelag höchstens flächenbündig abschließt.
3. Höhendifferenzen zwischen Profil und Bodenbelag sind zu vermeiden.
4. Den Bodenbelag an den Profilschenkeln passgenau anschneiden.